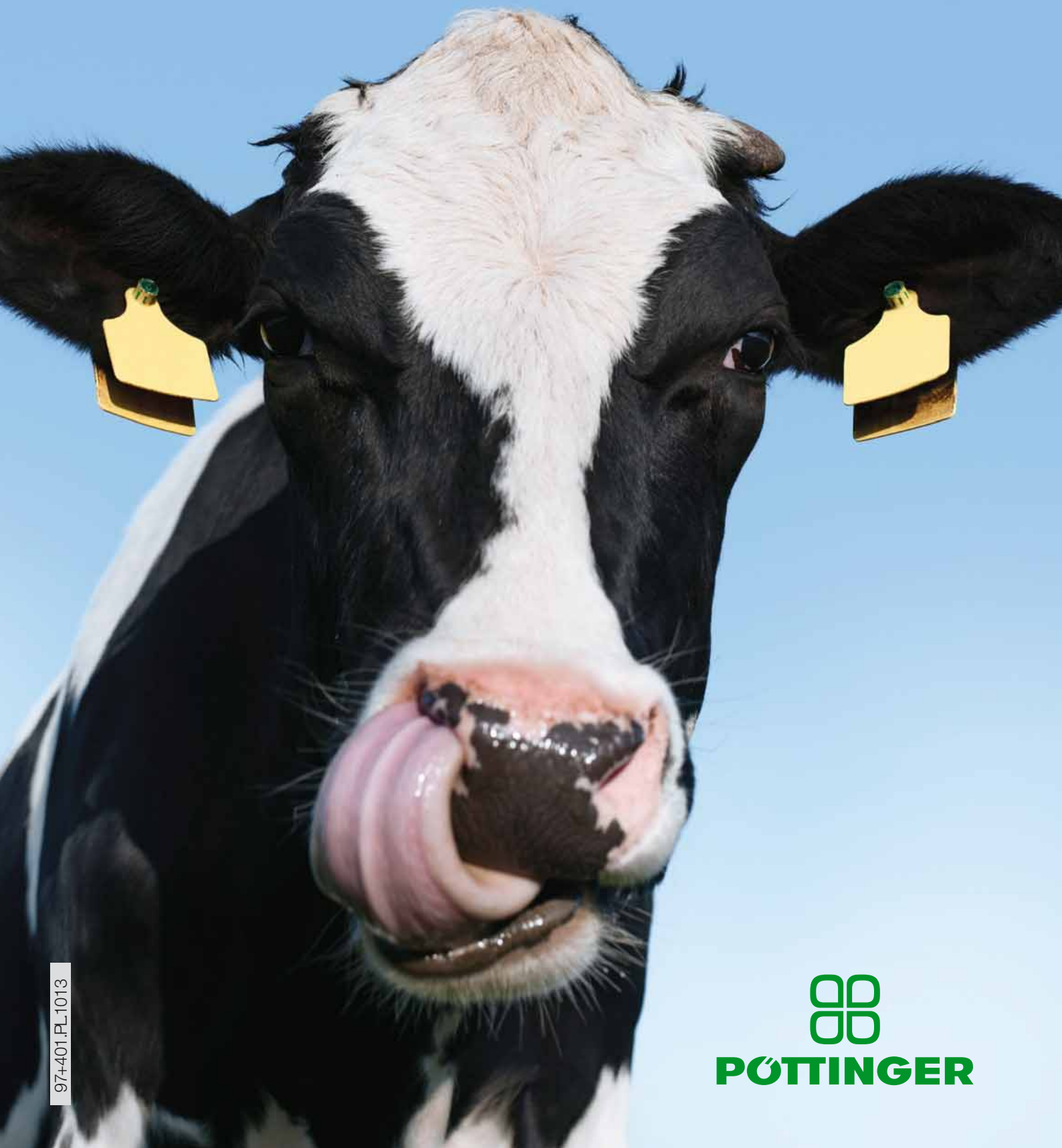


Najlepsza pasza.

Zdrowe zwierzęta. Lepszy wynik ekonomiczny.



97+401.PL.1013


PÖTTINGER



Jakość paszy to podstawa Twojego sukcesu.

W jaki sposób najwyższej jakości pasza wpływa na mleko i wynik ekonomiczny

Zwierzęta karmione wysokiej jakości paszą są zdrowe. Zdrowe krowy dają więcej mleka. Więcej mleka to lepszy wynik ekonomiczny gospodarstwa. Jako rolnik doskonale wiesz, że podwyższanie jakości paszy podstawowej opłaca się pod każdym względem. Ostatecznie pasza wysokiej jakości stanowi podstawę dla zdrowia zwierząt i dobrych dochodów w gospodarstwie. Co możesz zrobić, aby zwiększyć jakość swojej paszy? Są różne czynniki podstawowe, które mają wpływ na jakość. Do nich należą lokalizacja, zarządzanie gospodarstwem, technika zbioru oraz umiejętności operatora maszyn podczas zielonych żniw. Na kolejnych stronach tej ulotki dowiesz się jak i w jakim stopniu możesz zoptymalizować te czynniki.



Nasza Happy Cow jest symbolem zdrowych i szczęśliwych krow. Dzięki wysokiej jakości paszy krowy pozostają zdrowe i dają więcej mleka. To podnosi opłacalność produkcji i przez to stopień Twojego zadowolenia. Happy End dla wszystkich!

Jakie są czynniki wpływające na jakość paszy?

| Stanowisko 25% | Zarządzanie gospodarstwem 75% | |
|-----------------------|-------------------------------|--|
| Warunki klimatyczne | Nawożenie | Technika zbioru |
| Gleba | Pielęgnacja | Dopasowanie do podłoża |
| Ukształtowanie terenu | Intensywność użytkowania | Chroniący paszę zbiór |
| | | Różnorodne i proste możliwości dopasowania maszyny do warunków pracy |
| | | Prosta obsługa |
| | | Wpływ operatora |

Dobra pasza podstawowa to nie przypadek!

Lepsza jakość paszy podstawowej obniża koszty paszy objętościowej i pozytywnie wpływa na zdrowie zwierząt. Gdy pasza jest smaczna i ma właściwą strukturę, krowy chętniej ją jedzą, a ich żołądki mogą optymalnie pracować. Obok wysokiej zawartości energii i białka również mikroelementy zwiększają wydajność w produkcji mleka.

Główne czynniki, które rozstrzygają o jakości paszy podstawowej:

1. Lokalizacja

Ok. 25 % sukcesu produkcji gospodarstwa jest uzależnione od jego lokalizacji. Ilości uzyskiwanej paszy wynika z opadów, klimatu i jakości gleby. Oprócz tego każde klimatyczne stanowisko ma specyficzne warunki, które mądry rolnik potrafi wykorzystać. Przykładowo w Allgäu można uzyskać 5 pokosów w ciągu roku, podczas gdy w Finlandii tylko 2 - jednak ilość uzyskanej masy na pokos jest odpowiednio duża.

2. Zarządzanie gospodarstwem

To, w jaki sposób zarządzasz gospodarstwem, jak planujesz i jakie podejmujesz decyzje wpływa do 75 % na jakość pozyskiwanej paszy podstawowej. Poniższe przykłady pokazują, co można osiągnąć przez prawidłowe zarządzanie.

Nawożenie:

Aby uzyskać optymalne zbiory i gęstą darń, nawożenie musi być dopasowane do konkretnych warunków. Zastosowanie właściwych nawozów pozwala na utrzymanie bakterii z rodzaju clostridium na niskim poziomie i przez to na zatrzymanie powstawania kwasu masłowego w kiszonce. Kwas masłowy może prowadzić do poważnych problemów zdrowotnych u zwierząt. Występuje w 75 % kiszonek w wielkości 3 g /kg suchej masy, choć wartości 12 g/kg suchem masy nie są też rzadkością.

Pielęgnacja:

Tylko ten, kto stosuje podsiew traw i włókowanie łąki może długoterminowo zbierać duże pokosy i uzyskiwać dobrą kiszonę. Mocna i gęsta darń jest podstawą czystych żniw.

Czas pokosu:

Szczególnie termin pierwszego pokosu powinien być tak dobrany, aby zebrać paszę smaczną dla zwierząt, o niskiej zawartości surowego włókna i optymalnej wartości energetycznej.

3. Technika zbioru

Sama wydajność na hektar nie wystarczy: Prawidłowe zastosowanie maszyn do zbioru jest podstawą uzyskania paszy o dużej zawartości białka. Oszczędzisz też swoim zwierzętom jedzenia zanieczyszczonej paszy. Właściwa praca maszynami znacząco redukuje udział zanieczyszczeń.

4. Człowiek

Obok prawidłowo dobranej techniki zbioru, również umiejętności operatora stanowią istotny element. Każdy etap zielonych żniw od koszenia do procesu kiszenia musi być przeprowadzony fachowo - do tego trzeba doświadczenia i rozważli.



Najwyższa jakość paszy. Lepsze efekty w oborze.

Smaczna i czysta pasza. Podstawa Twojego sukcesu.

Najlepsze przygotowanie paszy.

Smaczna pasza o optymalnej strukturze jest chętniej zjadana przez zwierzęta i pozytywnie wpływa na działanie ich żołądka.

Najlepsze składniki

Oprócz wysokiej zawartości energii i białka, dla uzyskania dużej wydajności w produkcji mleka, konieczne są w równym stopniu również mikroelementy.

Mniej paszy treściwej

Wyższa jakość paszy podstawowej obniża koszty pozyskania paszy treściwej i wzmacnia zdrowie zwierząt.

Większa zdrowotność zwierząt

Zdrowe krowy odwdzięczają się wysoką produkcją mleka i rozrodznością. Mniejsze wydatki na weterynarza, jak również dłuższy okres produkcyjny zwierząt przyczyniają się do lepszego wyniku ekonomicznego Twojego gospodarstwa.

Więcej mleka

Wysokiej jakości pasza podstawowa zwiększa wydajność krów. To kluczowy czynnik w gospodarstwie mlecznym.

Większy zysk

Dokładnie 50% kosztów produkcji przeliczając na litr mleka to koszty paszy - to miejsce na Twoje świadome działanie podczas zbioru paszy.

Lepsza jakość życia

Rolnicy produkujący wysokiej jakości paszę podstawową odnotowują lepszy wynik ekonomiczny w swoich gospodarstwach. Pasza podstawowa jest podstawowym czynnikiem decydującym o dochodowości i przyszłości gospodarstwa. Zdrowe zwierzęta wymagają mniejszego zaangażowania sił i środków. Zyskaj więcej czasu dla siebie!



Jakość paszy podstawowej pod kontrolą

Co mówią eksperci ds rolnictwa i weterynarii?



Dr weterynarii Michael Neumayer,
Neukirchen nad Großvenediger

Nie karm swoich zwierząt zanieczyszczeniami!

„Wysoka zawartość popiołu obniża dochodowość produkcji mleka w wielu aspektach. Pożądana jest pasza podstawowa o najwyższej jakości. Zdrowe krowy dają dużo mleka i odznaczają się wysoką rozrodznością. Pasza ta musi być przede wszystkim wolna od zanieczyszczeń glebą czy piaskiem. Te zanieczyszczenia nazywane w analizie paszy "popiołami" prowadzą do niepożądanych skutków ubocznych. Działanie żołądka przeżuwacza pogarsza się. Cierpi na tym wydajność, zdrowie i płodność krów mlecznych”.



Inż. Reinhard Resch,
Instytut badawczy Gumpenstein

Czysty zbiór to podstawa wysokiej jakości paszy.

„Gleba i nawozy sztuczne są pożywką i nośnikiem dla szkodliwych mikroorganizmów. Te mikroorganizmy obniżają jakość zakiszania paszy przez nadmierną redukcję takich cennych elementów jak cukier, proteiny, witaminy itd. Oprócz tego są odpowiedzialne za zagrzewanie się kiszonki, tworzenie kwasu masłowego i psucie się jej. Należy dołożyć wszelkich starań, aby zebrać z łąk wolną od zanieczyszczeń, wysokiej jakości paszę!”



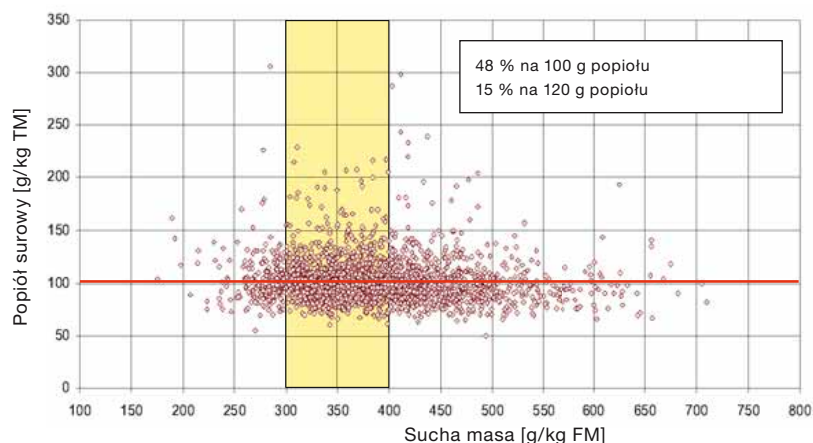
Dr Johann Gasteiner
Instytut badawczy Gumpenstein

Wysokiej jakości pasza zwiększa wydajność.

„Czysta pasza podstawowa ma w wielu aspektach szczególne znaczenie dla zdrowia zwierząt. Przeżuwacze pobierają konieczny dla ich prawidłowego funkcjonowania błonnik, zapobiegając w ten sposób powstawaniu wielu chorób metabolicznych, w szczególności kwasicy żwacza. Tylko wysokiej jakości pasza jest chętnie i we właściwych ilościach jedzona przez zwierzęta. Zagrożające zdrowiu krów drożdże i grzyby pleśniowe oraz różnorodne, niepożądane bakterie rozmnażają się szczególnie intensywnie w paszy o niskiej wartości. Niskowartościowa pasza jest nie tylko niechętnie zjadana przez zwierzęta, ale również niesie ze sobą duże zagrożenia: mniejszą produkcję mleka, biegunkę i utratę składników odżywczych, problemy z płodnością, więcej infekcji jak mastitis czy też problem z komórkami macierzystymi w mleku. Z tych względów należy dołożyć wszelkich starań, aby uzyskać paszę wysokiej jakości.”

Zawartość popiołu surowego w kiszonce z traw

(LK-projekt kiszonkarski 2003/05/07/09)



Raport Instytutu Badawczego dot. zawartości popiołu surowego w kiszonce z traw (dane: projekt kiszonkarski 2003/05/07/09), inż. Reinhard Resch, Instytut Badawczy Gumpenstein

Przykład, jak dzięki czystej paszy zarobić czystą gotówkę:

| | |
|--|----------------|
| Dni laktacyjne / rok | 310 dni |
| Plon z hektara | 7500 kg SM/ha |
| Sucha masa (SM) zbiór traw na kiszonkę na dzień | 12 kg SM/dzień |
| Redukcja surowego popiołu dzięki optymalnemu przygotowaniu paszy | 1 % |

Większa koncentracja energii dzięki czystej paszy

| | |
|---|--------------------|
| Sucha masa (SM) Zbiór traw na kiszonkę w czasie laktacji | 3720 kg |
| Większa koncentracja energii dzięki czystej paszy | 0,1 MJ NEL / kg SM |
| Większa koncentracja energii całkowicie na dzień | 1,2 MJ NEL |
| Zapotrzebowanie na energię na jeden litr mleka, 4% tłuszczu | 3,17 MJ NEL |
| Większa produkcja mleka całkowicie na dzień | 0,38 l |
| Większa roczna produkcja mleka od krowy | 117 l |

Większy zbiór dzięki czystości paszy

| | |
|---|---------------------|
| Wzrost zbioru paszy na 1% popiołu surowego (PS) | 0,2 kg/dzień |
| Wzrost zbioru paszy na dzień | 0.2 kg |
| Koncentracja energii trawy na kiszonkę | 6,2 MJ NEL / kg SM |
| Wzrost energii całkowity | 1,24 MJ NEL / dzień |
| Wzrost produkcji mleka | 0,4 l / dzień |
| Większa produkcja mleka na całą laktację | 121 l |

| | |
|--|-------------------------|
| Większa produkcja mleka na krowę i laktację | 238 l |
| Cena za litr mleka w skupie | 0,34 euro/ 1,43 PLN |
| Całkowity zysk w euro na krowę i laktację | 81 euro/ 340 PLN |

W pogodzie & glebie
nie możemy wiele zmienić...





... jakość paszy możemy jednak poprawić stosując zaawansowane rozwiązania techniczne.

Co muszą potrafić maszyny do zbioru zielonek, aby spełnić warunek pozyskania wysokiej jakości paszy? Ważne jest, aby dobrze kopiowały nierówności terenu, chroniły paszę i były wysokofunkcjonalne oraz łatwe w obsłudze.

Optymalne dopasowanie do podłoża

Im dokładniejsze jest kopiowanie nierówności terenu i mniejszy nacisk na glebę podczas koszenia, tym mniej zanieczyszczeń trafia do paszy. Podczas przetrząsania prawidłowe prowadzenie maszyny po konturze gleby zapewnia koło kopiujące - również przy dużych prędkościach roboczych. Podczas zgrabiania rolę kopiowania pofałdowań terenu spełnia tandemowe podwozie wraz z dodatkowymi kołami kopiującymi. Połączenie tych dwóch rozwiązań chroni darr i zapewnia czysty zbiór. Wahliwy podbieracz dopasowujący się do ukształtowania terenu jest ostatnim krokiem do zebrania czystej paszy.

Ochrona paszy przy zbiorze i obróbce

Chroniący paszę zbiór jest opłacalny. Paszę podstawową o dużej zawartości białka można zebrać tylko przy pomocy odpowiednich maszyn i ich fachowej obsłudze. Sama wydajność pracy na hektar nie jest tak istotna.

Wysoka funkcjonalność

Wszystkie maszyny biorące udział w zielonych żniwach muszą spełniać warunek czystego i chroniącego paszę zbioru. Aby operator mógł pracować efektywnie i precyzyjnie, maszyny muszą być komfortowe w obsłudze i mieć możliwość łatwej do przeprowadzenia regulacji ustawień.



Kosiarki PÖTTINGER

Idealne kopiowanie nierówności terenu.



- 9°



+ 12°

ALPHA-MOTION



Hydrauliczne ciągnio dolne

DOPASOWANIE DO PODŁOŻA

ALPHA-MOTION światowa historia sukcesu.

- Rama nośna i ramiona zaczepu reagują na każdą nierówność podłoża.
- Wielkowymiarowe sprężyny pracujące w zakresie 500 mm równomiernie odciążają kosiarkę.
- Kosiarki przednie są bardzo lekkie w uciążu i chronią darń.
- Do ciągników od 70 do 360 KM - niezależnie od rodzaju budowy i wielkości podnośnika.

OCHRONA PASZY

Ochronna obróbka paszy spulchniaczem EXTRA DRY

- Nowa, zaokrąglona pokrywa spulchniacza zapewnia łagodny, ochrony przepływ zielonej masy do rotora.
- Odkładany pokos jest lekki i luźny - co przyspiesza proces schnięcia.
- Intensywność spulchniania można łatwo przestawiać.

ŁATWA OBSŁUGA

Korzyści jakie niesie funkcjonalność maszyny

- Hydrauliczne ciągnio dolne gwarantuje łatwe sprzęganie, bez obracania ramion podnośnika przy traktorze.
- Rama podstawowa jest zawsze ustawiona prawidłowo, przez co odciążenie jest zawsze właściwe.
- Duży prześwit od podłoża na uwrociu (50 cm w środku) i podczas transportu po drogach.

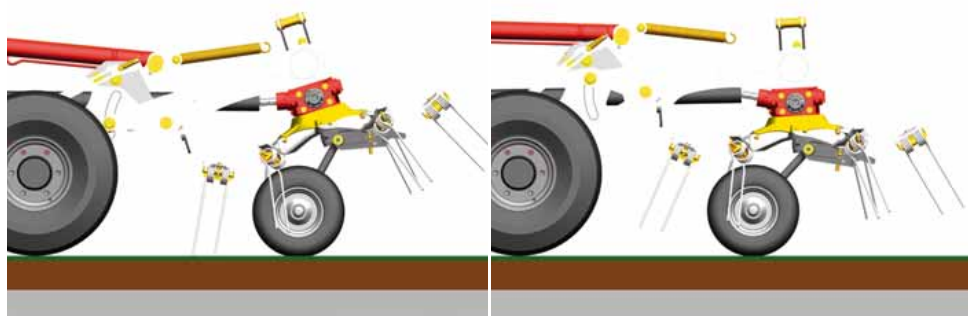
WSKAZÓWKI DLA OPERATORA

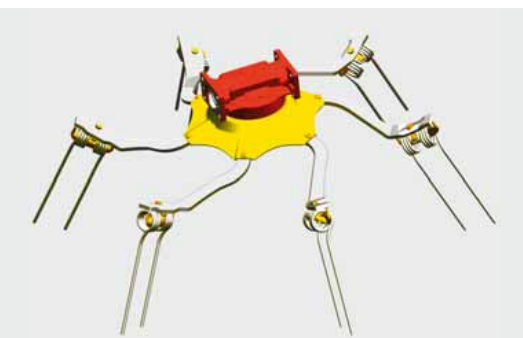
Wskazówki dla operatora

- Ustaw nacisk belki nożowej na podłożu odpowiednio do lokalnych warunków i wyposażenia w formierz pokosu lub spulchniacz pokosu.
- Na suchych, twardych łąkach zwiększ nacisk belki, aby przy dużych prędkościach jazdy belka nie skakała.
- Na mokrym, lekkim podłożu zmniejsz nacisk belki - chronisz w ten sposób darń i unikasz zanieczyszczenia paszy.

PRZETRZĄSACZE PÖTTINGER.

Perfekcyjne prowadzenie
palców.





Karuzela DYNATECH



Urządzenie do przetrząsania na granicy pola



Koło MULTITAST

DOPASOWANIE DO PODŁOŻA

Multitalent w zbiorze czystej paszy

- To, co jest dobre podczas zgrabiania, jest również ważne podczas przetrząsania: Koło MULTITAST gwarantuje perfekcyjne kopiowanie nierówności terenu.
- Koło kopiujące trzyczy się stale o odpowiednią wysokość pracy i maksymalne dopasowanie do ukształtowania terenu.
- Dzięki temu wzrasta wydajność na hektar i prędkość pracy.
- Koło kopiujące można zdemontować bez użycia narzędzi. Osłona przeciw owijaniu się pokosu stanowi wyposażenie seryjne.

OCHRONA PASZY

Ochronna obróbka paszy karuzelą DYNATECH

- Ramiona palców mają specjalną wygiętą formę.
- Nadążnie prowadzone palce pracują dzięki temu lekko i chronią paszę.
- Zastosowanie palców o różnej długości ma znaczący wpływ na poprawę jakości przetrząsania oraz zwiększa ich żywotność - istotny wkład w pozyskanie czystej paszy.

ŁATWA OBSŁUGA

LIFTMATIC PLUS – nie ma lepszego rozwiązania na uwrociu.

- Przed podniesieniem karuzeli są najpierw ustawiane w pozycji poziomej, a następnie unoszone w górę. Palce nie dotykają gleby ani przy podnoszeniu ani przy opuszczaniu.
- Dodatkowo wysokie uniesienie na uwrociu wynoszące 90 cm zapobiega drapaniu czy ślizganiu się palców po ziemi.
- Pasza pozostaje czysta a darni jest chroniona.

WSKAZÓWKI DLA OPERATORA

Wskazówki dla operatora

- Dopasuj liczbę obrotów do prędkości jazdy tak, aby zebrać całą paszę i później wysypać ją bez dużych uszkodzeń.
- Unikaj wysokich obrotów! Duże obroty, szczególnie przy zbiorze podsuszanej zielonki, mogą prowadzić do sporych strat paszy.
- Uważnie ustaw wysokość - gdy, ustawienie jest nieprawidłowe, do paszy dostają się zanieczyszczenia.

ZGRABIARKI PÖTTINGER
dzięki MULTITAST do celu.





Koło MULTITAST



Karuzela TOPTECH PLUS



DOPASOWANIE DO PODŁOŻA

MULTITAST przejmuje prowadzenie.

- Zgrabianie ma decydujący wpływ na ilość zanieczyszczeń w paszy.
- Palce delikatnie zgrabiają paszę z darni, nie dotykając gleby.
- Koło MULTITAST zamontowane blisko karuzeli w połączeniu z szerokimi osiami karuzeli umożliwia precyzyjne prowadzenie palców po nierównościach łąki.

OCHRONA PASZY

Karuzela TOPTECH PLUS

- Krzywka o dużej średnicy wykonana z wysokiej jakości odlewu sferycznego zapewnia łagodne i precyzyjne prowadzenie rolek sterowania.
- Regulowane ustawienie krzywek umożliwia dopasowanie do każdej ilości zgrabianej masy.
- Wytrzymałe wałki krzywek i mocne profile ramion są dopasowane do ekstremalnych obciążeń, jak skręcanie i wyginanie oraz do zgrabiania ciężkich, dużych pokosów

ŁATWA OBSŁUGA

Mistrz kopiowania nierówności terenu.

- Usytuowane wewnątrz maszyny 5- i 6-kołowe podwozia oraz kardaniczne zawieszenie karuzeli gwarantują bardzo dokładne prowadzenie palców nad połaftowanym terenem.
- Efektem jest czyste zgrabianie przy jednoczesnej ochronie darni.
- Dzięki możliwości regulacji osi tandemowej można bardzo szybko dopasować pochylenie poprzeczne karuzeli do warunków pracy.
- Sprawdzone przez praktykę koła kopiujące Multitast troszczą się na nierównym polu również o to, aby palce nie drapały ziemi.

WSKAZÓWKI DLA OPERATORA

Wskazówki dla operatora

- Dopasuj liczbę obrotów karuzeli podczas zgrabiania do prędkości jazdy, aby odkładana pasza zachowała swoje właściwości i była odkładana w luźne, przewiewne pokosy. Zbyt wysokie obroty karuzeli powodują przede wszystkim w podsuszonych zielonkach straty w ilości paszy i przez to mniejszą ilość białka.
- Bądź precyzyjny przy ustawianiu wysokości pracy palców. Im precyzyjniej pracują palce nad glebą, tym mniejsze jest ryzyko zanieczyszczenia paszy.
- Nie dopuszczaj do drapania gleby przez palce, bo wówczas wzniesiony kurz dostaje się do paszy. Dodatkowo dochodzi do uszkodzenia darni.
- Kopiowanie blisko karuzeli zapobiega uszkodzeniom darni.



PRZYCZEPY PÖTTINGER

Wydajność i ochrona paszy.



Sworzeń pomiaru siły



Rolka kopijąca



Wahliwy podbieracz





EASY MOVE

AUTO CUT - w pełni automatyczna ostrzałka do noży zamontowana bezpośrednio w przyczepie.

DOPASOWANIE DO PODŁOŻA

Perfekcyjne kopiowanie podłoża

- Wielostopniowa regulacja ustawienia wysokości położenia koła kopiującego 16 x 6,5-8 zapewnia optymalny efekt kopiowania nierówności terenu.
- Dwa przegubowe ramiona nośne umożliwiają pełną swobodę ruchów podbieracza, również w płaszczyźnie poprzecznej.
- Dodatkowo sprężyna zmniejsza nacisk na podłoże.
- Do pracy na bardzo grząskich łąkach podbieracz można wyposażyć dodatkowo w specjalną rolkę.

OCHRONA PASZY

Automatyka załadunku chroniąca paszę

- Przyczepy Pöttinger wyróżnia równomierny, pozbawiony szczytowych momentów obrotowych przebieg krzywej siły przy załadunku.
- Czujnik w siatce przedniej jest odpowiedzialny za to, żeby również przy załadunku ciężkiej, mokrej paszy masa nie była "wpychana" na rotor pod dużym ciśnieniem.
- Czujnik w górnej części nadwozia mierzy stan wypełnienia przyczepy i odciąża w ten sposób kierowcę, przejmując jego funkcje. Wpływa to korzystnie na proces wypełnienia przestrzeni załadunkowej. Podłoga rusztowa może być też sterowana ręcznie.
- W przypadku przyczep rotorowych z przekładnią i ISOBUS moment obrotowy napędu jest przejmowany przez sworzeń pomiaru siły. W ten sposób wszystkie ustawienia mogą być optymalnie dopasowane do zbieranej paszy.

ŁATWA OBSŁUGA

Ostre jak brzytwa argumenty za AUTOCUT i EASY MOVE

- Ceniony wynalazek PÖTTINGER: Ostrzałka do noży AUTOCUT umożliwia komfortowe ostrzenie noży bezpośrednio w przyczepie.
- Efekt: redukcja nakładu czasu pracy na zabiegi konserwacyjne i jednocześnie niezmiennie wysoką jakość cięcia przy niskim zużyciu energii lub przy większej ilości przyjmowanej masy.
- EASY MOVE - łatwiej się już nie da! Cała belka nożowa daje się wychylić na bok przyczepy.

WSKAZÓWKI DLA OPERATORA

Wskazówki dla operatora

- Ustaw odpowiednią wysokość pracy podbieracza tak, aby zebrać cały pokos bez strat.
- Tylko prawidłowe ustawienie da Ci pewność, że nie pozostawisz na łące cennej dla Twoich zwierząt paszy, ochronisz darń i zminimalizujesz stopień zanieczyszczenia paszy.



Zbieraj wysokie plony!

Wyższa jakość życia rolnika.

Weź sprawę w swoje ręce!

Czysta, smaczna pasza podstawowa jest fundamentem efektywnej produkcji mleka. Od koszenia po zbiór stosując prawidłowo najlepsze rozwiązania techniczne trzymasz ster w swoich rękach. PÖTTINGER wspiera Cię w uzyskaniu wysokiej jakości paszy przez długie lata.



Postaw na paszę najwyższej jakości!

Zdrowe krowy odwdzięczają się wysoką produkcją mleka i rozrodnością. Oprócz tego oszczędzasz na kosztach weterynarza i Twoje zwierzęta dłużej żyją.



Podnieś produktywność w swojej oborze!

Wysokiej jakości pasza podstawowa zwiększa wydajność krów. O to przecież chodzi w produkcji mleka.



Zoptymalizuj swój wynik ekonomiczny!

Pasze stanowią okragłe 50% kosztów produkcji na litr mleka. Opłacają się zatem zabiegi, które podnoszą jakość paszy podstawowej!



Wygospodaruj sobie więcej czasu dla siebie!

Najwyższej jakości pasza jest podstawą Twojego sukcesu, bo zapewnia Ci większy zysk i zdrowie Twoich zwierząt. To przynosi Ci oszczędność nie tylko pieniędzy, ale również daje Ci więcej wolnego czasu,



Czy Twoje zwierzęta są dobrze karmione?



Zaufaj firmie PÖTTINGER.
Zbieraj wysokie plony.

PÖTTINGER Landtechnik GmbH

Industriegelände 1
4710 Grieskirchen
Austria
Telefon +43 7248 600-0
Fax +43 7248 600-2513
info@poettinger.at
www.poettinger.at

