

SYNKRO

Kultywatory dwu- i trzybelkowe





Przewietrzyć glebę

Kultywatory SYNKRO o
szerokości roboczej od 2,5 - 6 m

Klasyczne urządzenie do konserwującej uprawy gleby to kultywator. Powierzchniowe wymieszanie resztek poźniwnych zwiększa płodność gleby i chroni przed erozją. Kultywatory SYNKRO w wersji dwu- lub trzybelkowej z szeroką gamą wałów do wyboru, stwarzają idealne warunki do kiełkowania dla nasion chwastów, zbóż i poplonów.

Seria dwubelkowych kompaktowych kultywatorów jest lekka w uciążu i wykazuje małe zapotrzebowanie mocy. Wysokość ramy wynosząca 80 cm gwarantuje płynną pracę.

3-belkowy kultywator SYNKRO został skonstruowany zarówno do płytkiej jak i głębokiej uprawy gleby. Centralny system nastawczy pozwala na szybkie i proste dopasowanie szerokości roboczej.

Treść

	Strona
Dwubelkowe kultywatory zaczepiane	4 - 9
Trzybelkowe kultywatory zaczepiane	10- 19
System SYNKRO MULTILINE	20 - 23
Ciągniony kultywator trzybelkowy	24 - 27
Formy wałów	28 -31
Dane techniczne	32 - 33
Wyposażenie	34 -35



POTTINGER

SYNKRO -3020

SYNKRO serii 1020

Kultywatory dwubelkowe – krótkie i kompaktowe



Te dwubelkowe kultywatory o zwartej budowie są lekkie w uciążu i doskonale nadają się do pracy z mniejszymi ciągnikami.

Regulowany kozioł zawieszenia

Regulowane pochylenie kozła zawieszenia. Rozwiązanie to pozwala na idealne dopasowanie do ciągnika. Zoptymalizowana geometria zawieszenia zwiększa prześwit na uwrociu i przy transporcie.

- Dwie możliwości zawieszenia na ciągle dolnym.
- Zaczeplenie ciągła górnego jest możliwe w trzech pozycjach.
- Dzięki temu kultywator można dopasować do wszystkich wielkości ciągników.



Kompaktowa rama

Kompaktowa rama jest znakiem firmowym SYNKRO serii 1020. Pierwszy rząd zębów znajduje się blisko ciągnika, co szczególnie korzystnie wpływa na położenie punktu ciężkości.

- Rura ramy wykonana z drobnoziarnistej stali 100 x100 mm zapewnia największą wytrzymałość.
- 75 cm odstęp belek i wysokość ramy 80 cm gwarantują maksymalny prześwit od podłoża.
- Skośnie uporządkowane nośniki wzdłużne przenoszą siły ciągu z ciągieł dolnych bezpośrednio na zaczep wału.





Wytrzymałe zęby i redlice

Stupice mają łukowatą formę, która zapewnia optymalny kąt roboczy. Uchwyty zostały przesunięte mocno w dół, aby zapewnić dużą stabilność mocowania.

Zęby są zabezpieczone przez kołki ścinające. Ustawienie zębów w trzech pozycjach zapewnia dobre zagłębienie i równomierny horyzont pola.

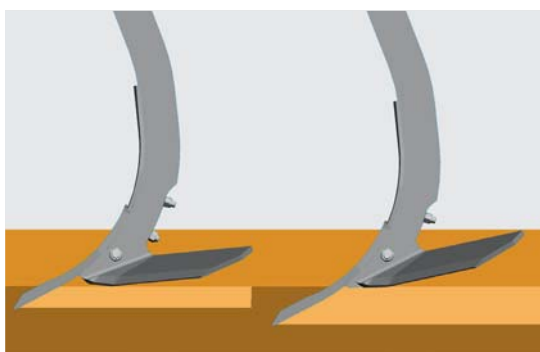


Sprawdzony i ceniony na każdej glebie

- Dwubelkowe SYNKRO są wyposażone w dzielone redlice z zaostrzoną końcówką i szerokie redlice skrzydełkowe.
- Odstęp śladów 42 - 46 cm zapewnia dobre wymieszanie gleby.
- Lekko skrzyżowane blachy prowadzące zapewniają intensywne mieszanie. Zewnętrzne zęby są wyposażone w skrajne blachy prowadzące.
- Jako alternatywę firma POETTINGER oferuje podwójne redlice sercowe bez blach prowadzących ze skrzydełkami.

Dwie pozycje ustawienia wysokości redlic skrzydełkowych

Do bardzo płytkiej lub głębokiej uprawy. Końcówki redlic i skrzydełka gwarantują niezależne mieszanie. Regulacja wysokości ustawienia skrzydełek i tym samym ich pochyleń daje możliwość takiego ustawienia, aby zagłębiały się optymalnie i mieszały niezależnie.



Końcówka płytko - skrzydełka głęboko i płasko

- Mniejsze zagłębienie - równomierny horyzont pracy

Końcówka głęboko - skrzydełko wyżej i bardziej agresywnie

- Większe zagłębienie - większy efekt mieszania



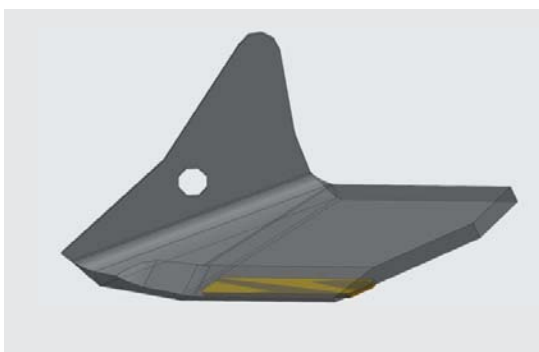
Perfekcyjny obraz pola

Dzięki dobremu pokryciu redlic skrzydełkowych gleba zarówno przy płytkiej jak przy głębokiej uprawie jest w pełni wymieszana. Przy płaskim ustawieniu skrzydełek zglębienie jest mniejsze przez co powstaje niecodzienny efekt pracy. Tak minimalne tworzenie rowków potrafią tylko kultywatory POETTINGER.



Dłuższa praca z końcówkami DURASTAR

- Podwójna żywotność końcówek redlic w porównaniu z końcówkami standardowymi.
- Wysokiej jakości powłoka na przedniej części końcówek.
- Wysoki udział wolframowo-karbidowy zapewnia wyższą wytrzymałość.
- Wytrzymałe również na zakamienionych polach.
- Specjalna forma końcówki zapewniająca mniejsze zużycie.



Uskrzydlająca odporność

- Powłoka na dolnej części skrzydełek.
- Podwójna żywotność w porównaniu ze skrzydełkami standardowymi.
- Znacząco dłuższa wytrzymałość dzięki wysokiej jakości materiału podstawowego.
- Powłoka wytrzymująca również kolizje z kamieniami.



Łatwe ustawienie

Regulacja głębokości roboczej wału jest szybka i bezpieczna. Regulacja głębokości roboczej jest dzięki ściętej z przodu ramie, bezpieczna i łatwodostępna.

- Po obu stronach tylko jeden punkt regulacji
- Wał jest zablokowany, dodatkowe przeniesienie ciężaru na kultywator poprawia zagłębienie.



Sprawdzone narzędzia towarzyszące

Kroje wyrównujące są prowadzone i przestawiane równolegle przez wał. Można również parami regulować ich głębokość pracy. Ząbkowana forma wspomaga napędzanie od podłoża. W opcji oferowane są również zęby wyrównujące.

Dostarczane na życzenie kroje skrajne dopasowują się do głębokości roboczej i zapobiegają tworzeniu się redlin. Sprężyny umożliwiają wychylenie w bok. Aby uzyskać mniejszą szerokość podczas transportu kroje skrajne można w sztywnych kultywatorach złożyć.



SYNKRO NOVA

Sprężynowane zęby gwarantują w SYNKRO NOVA pracę NONSTOP na zakamienionych glebach.

- Dwie pozycje zębów zapewniające dobre zagłębienie.
- Kroje wyrównujące również są sprężynowane.
- Zęby są dodatkowo zabezpieczone kółkami ścinającymi.



Szerokie modele są składane

SYNKRO 4020 K / 5020 K / 6020 K

Zaczepiane kultywatory o szerokości roboczej od 4,0 m do 6,0 m można składać do transportu po drogach. Kultywator jest składany w dwóch częściach, przez co uzyskiwana jest mała wysokość transportowa. Blokada następuje automatycznie przez mechaniczną blokadę pozycji końcowej uruchamianą przez siłownik hydrauliczny oraz sworzeń. Dwa koła podporowe 10/75-15.3 z przodu stanowią wyposażenie dodatkowe. Ich zadaniem jest polepszenie prowadzenia maszyny. Ustawienie głębokości następuje przez grzechotkę ciągłą górnego.





SYNKRO serii 1030

Kultywatory trzybelkowe



Trzybelkowe kultywatory SYNKRO 1030 nadają się idealnie do płytkiej i głębokiej podorywki we współpracy z ciągnikami od 100 KM. Oferują rozwiązania sprawiające, że praca jest bardziej efektywna i komfortowa.

Sztywne kultywatory zaczepiane

SYNKRO 3030 / SYNKRO 3530

Kompaktowa rama jest znakiem firmowym SYNKRO serii 1020. Pierwszy rząd zębów jest osadzony blisko ciągnika, co korzystnie wpływa na umiejscowienie punktu ciężkości.



Składne kultywatory zaczepiane

SYNKRO 4030 K / 5020 K / 5030 K

Składane i zaczepiane kultywatory są składane do transportu do szerokości nie przekraczającej 3,0 m i nie dużej wysokości transportowej. System składania jest wyposażony w automatyczną, mechaniczną blokadę transportową.



Składany, ciągniony kultywator

SYNKRO 4030 T / SYNKRO 5030 T / SYNKRO 6030 T

System transportowy odpowiada za to, by napęd podnośnika oraz oś tylna ciągnika nie zostały przeciążone. Maszyna jest składana w dwóch częściach. Podwozie jest szeroko rozstawione i ma nisko ułożony punkt ciężkości. Dzięki temu jazda jest bezpieczna i stabilna. Do transportu po drogach można je obniżyć.



Całopowierzchniowe cięcie, perfekcyjne mieszanie i formowanie gruzłkowatej struktury gleby to cechy, które zadecydowały o sukcesie kultywatorów SYNKRO na rynku. SYNKRO są wyposażone w sprawdzone już formy redlic do równomiernej podorywki, intensywnego mieszania resztek poźniowych, gnojowicy, obornika, ...

Sprawdzone formy redlic



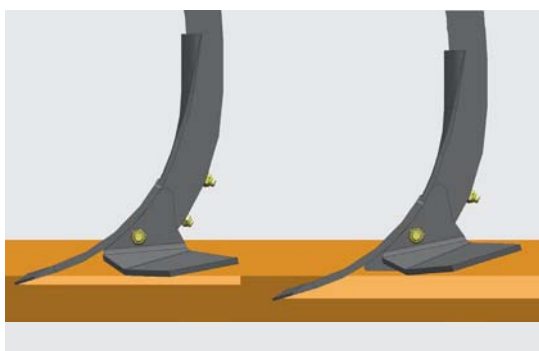
Standardowo trzybelkowe kultywatory SYNKRO są wyposażone w trzydzielne redlice z zaostroszoną końcówką i skrzydełkami. Mały odstęp śladu 27 lub 28 cm zapewnia optymalne wymieszanie resztek poźniowych, co stwarza idealne warunki do siewu w mulcz.

- Lekko skrzywane blachy prowadzące mieszają strumień ziemi przesuwając go w bok - intensywne rolowanie bez powierzchniowego poślizgu od gleby do ramy.
- Zewnętrzne zęby są wyposażone w skrajne blachy prowadzące.
- Jako alternatywę POETTINGER oferuje podwójne redlice sercowe ze skrzydełkami lub redlice paskie z systemem szybkiej wymiany.



Do głębokiego spulchniania do 30 cm można zastosować redlice z końcówką, podwójne redlice sercowe lub redlice wąskie z systemem szybkiej wymiany.

- Do zdjęcia skrzydełek wystarczy poluzować tylko jedną śrubę na słupicę.



Dwie pozycje ustawienia wysokości redlic skrzydełkowych

Do bardzo płytkiej lub głębokiej uprawy

Końcówki redlic i skrzydełka gwarantują niezależne mieszanie. Regulacja wysokości ustawienia skrzydełek i tym samym ich pochylenia daje możliwość takiego ustawienia, aby zagłębiały się optymalnie i mieszały niezależnie.

- Do przesunięcia skrzydełek wystarczy poluzować tylko jedna śrubę na słupcie.

Końcówka płytko - skrzydełka głęboko i płasko

- Mniejsze zagłębienie - równomierny horyzont pracy

Końcówka głęboko - skrzydełko wyżej i bardziej agresywnie

- Większe zagłębienie - większy efekt mieszania

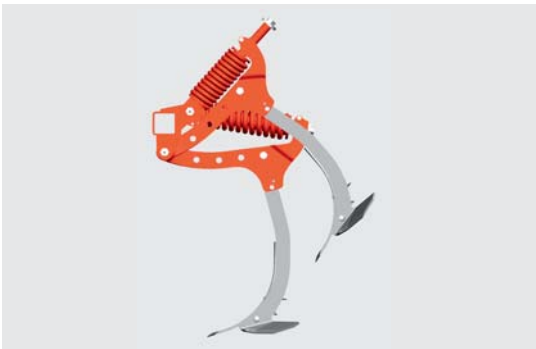


Ustawienie optymalne

Wygięte łukowato słupce w połączeniu z blachami prowadzącymi zapewniają optymalny przepływ ziemi.

Zęby są zabezpieczone przez kotki ścinające. Dwie możliwości ustawienia pozwalają dopasować regulację nawet do warunków na suchych, ciężkich glebach.

- SYNKRO standard: Pozycje ustawienia
- SYNKRO NOVA: Dwie pozycje ustawienia



Praca NONSTOP

SYNKRO NOVA są wyposażone w zabezpieczenie przeciwkamieniowe. POETTINGER całkowicie zmodernizował zabezpieczenie przeciwkamieniowe NOVA. Nowym elementem zabezpieczenia jest teraz poziomy pakiet sprężyn. Skuteczne wychylenie przy napotkaniu na przeszkodę oraz duża wysokość wychylenia gwarantują niezakłóconą pracę.

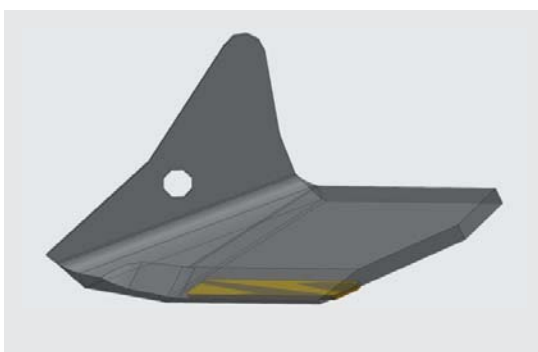
- Siła wyzwolenia 550 kg zmniejsza się wraz z wzrastającą wysokością wychylenia - bez wyciągania lub naruszania dużych kamieni. Taki system chroni zarówno kultywator jak i ciągnik.
- Również w SYNKRO NOVA pierwszy rząd zębów jest możliwie blisko przesunięty w przód, aby ciężar znajdował się blisko ciągnika.
- Dwie pozycje zębów zapewniające dobre zagłębienie.
- Zęby są dodatkowo zabezpieczone kołkami ścinającymi.

Nie wymagające konserwacji, sprężynowane kroje wyrównujące

Kroje wyrównujące w SYNKRO NOVA są także wyposażone w nie wymagające konserwacji zabezpieczenie przeciw przeciążeniom.

- Od lat sprawdzone i uznane, nie wymagające konserwacji zabezpieczenie przeciwkamieniowe z gumowymi elementami grubości 40 mm.
- Łożyskowanie jest stale smarowane i nie wymaga uciążliwej konserwacji.
- Uszczelka kasetonowa absolutnie szczelnie zamyka łożyska kulkowe.

Jako alternatywa w ofercie zęby wyrównujące.



Dłuższe użytkowanie z DURASTAR

Sprawdzone i cenione na każdej glebie

Końcówki lemieszów SYNKRO i skrzydełka troszczą się o niezależne mieszanie przez regulowane ustawienie skrzydełek. Zależnie od prędkości jazdy i rodzaju gleby narzędzia te są bardziej lub mniej aktywne. Szczególnie na piaszczystych i zakamienionych glebach obciążenia są duże. Warstwa DURASTAR znacząco zwiększa żywotność narzędzi.

Końcówki redlic

- Podwójna żywotność końcówek redlic w porównaniu z końcówkami standardowymi.
- Wysokiej jakości powłoka na przedniej części końcówek.
- Wysoki udział wolframowo-karbidowy zapewnia wyższą wytrzymałość.
- Wytrzymałe również na zakamienionych polach.
- Specjalna forma końcówki zapewniająca mniejsze zużycie.

Uskrzydlająca odporność

- Powłoka na dolnej części skrzydełek.
- Podwójna żywotność w porównaniu ze skrzydełkami standardowymi.
- Znacząco dłuższa wytrzymałość dzięki wysokiej jakości materiału podstawowego.
- Powłoka wytrzymująca również kolizje z kamieniami.



SYNKRO 1030 SYNKRO 1030 K

Trzybelkowe kultywatory zaczepiane



Regulowany koziół zawieszenia

W przedziale ciągników do 190 KM istnieją znaczące różnice w geometrii zaczepu. Wielostopniowa regulacja kozła pozwala na prawidłowe zagłębienie maszyny i właściwą wysokość transportową.

SYNKRO 3030 / SYNKRO 3530

Trzywysokości zawieszenia na ciągłach dolnych z podwójnie podpartymi ramionami. Pochylenie kozła zawieszenia jest regulowane. Dodatkowo trzy pozycje ustawienia ciągł górnych sprawiają, że możliwe jest optymalne dopasowanie do ciągnika.

- Kozioł zawieszenia jest z tyłu przykręcony - ustawienie standard.
- Kozioł zawieszenia jest przykręcony z przodu do ciągników z krótkim ciągłem górnym.
- Kozioł zawieszenia do pracy z mniejszymi ciągnikami można przestawić w dół

SYNKRO 4030 K / SYNKRO 5030 K

W modelach składanych kozioł zawieszenia oferuje trzy wysokości zaczepu ciągła górnego i dwie dla ciągła dolnego.



Mocna rama

Kompaktowa rama jest znakiem firmowym kultywatorów zaczepianych SYNKRO. Pierwszy rząd zębów jest osadzony blisko ciągnika, co korzystnie wpływa na umiejscowienie punktu ciężkości.

- 100 x 100 mm rura ramy wykonana z drobnoziarnistej stali zapewnia największą wytrzymałość.
- Skośnie uporządkowane nośniki wzdłużne przenoszą siły ciągu z ciągł dolnych bezpośrednio na zaczep wału.
- Regulacja głębokości roboczej jest dzięki ściętej z przodu ramie, bezpieczna i łatwodostępna.





Przemysłana technika regulacji

Nowe rozwiązanie przestawienia głębokości pracy wału pozwala na szybką i bezpieczną zmianę głębokości roboczej przez prosty system przełożeń.

- Tylko jeden punkt regulacji z lewej i prawej strony z przodu - również w przypadku kultywatorów składanych.
- Pozycja wału jest ustawiana na rzędzie otworów, co skutkuje dodatkowym przeniesieniem ciężaru wału na kultywator.



Nie wymagające konserwacji kroje wyrównujące

Kroje wyrównujące są ząbkowane. Są prowadzone przez wał i równoległe z nim przestawiane. Mogą być również parami przestawiane na głębokości. Sześciowarstwowe uszczelnienie kasetonowe szczelnie zamyka łożysko kulkowe kroju. Łożyskowanie przez to nie wymaga konserwacji, nakład pracy jest więc mniejszy.



Blacha skrajna

Opcjonalne blachy skrajne są zamontowane z obu stron bezpośrednio obok zewnętrznych zębów. Zapobiegają tworzeniu się redlin. Blachy skrajne dopasowują się do głębokości roboczej a sprężyny umożliwiają wychylanie na boki. Aby uzyskać mniejszą szerokość transportową można je w przypadku sztywnych SYNKRO składać.



Zęby wyrównujące

Zęby wyrównujące są lżejszą i tańszą alternatywą dla kroi wyrównujących. Zastosowanie znajdują przy dużej ilości resztek poźniwnych i krótkociętej sianie.

- Do wszystkich SYNKRO z zawieszeniem na trzypunktce
- Indywidualne sprężynowanie zębów
- Regulacja wysokości i pochylenia



Zagrabiacz

Opcja dla SYNKRO z zawieszeniem na trzypunktce. Zagrabiacz nadający pozostawia gruzelkową strukturę wierzchniej warstwy gleby. Struktura rowkowa po wale zostaje wyrównana, aby zredukować zamulanie. Resztki poźniwne są luźno rozkładane na wierzchniej warstwie tworząc idealne warunki do kiełkowania chwastów i pozostających nasion zbóż. Możliwe przy tnącym wale pierścieniowym, tnącym wale packera, gumowym wale packera i wale segmentowym.



Drillbox

Siewnik do poplonów do SYNKRO 2520, SYNKRO 3020 i SYNKRO 3030

- Ustawienie ogólne przy pomocy dźwigni i pokrętła do nasion małych.
- Blachy rozrzucające dla równomiernego rozdzielania.
- Mieszadło w opcji do mieszanek nasion.
- Napęd od ziemi przez koło gwiaździste.
- Wanna do próby kręconej.



SYNKRO 3030 MULTILINE

Rozszerz zakres wykorzystania swojego SYNKRO 3030



POETTINGER oferuje koncepcję MULTILINE jako wszechstronne narzędzie dla profesjonalistów. Dzięki możliwości kombinacji ciągniętego SYNKRO 3030 z siewnikiem nabudowywanym VITASEM zwiększasz wydajność i elastyczność pracy.

Kombinacja brony TERRADISC lub kultywatora SYNKRO z siewnikiem VITASEM tworzy atrakcyjną cenowo i wydajną bazę do uprawy uproszczonej. Nabudowywany siewnik VITASEM może również współpracować z broną talerzową TERRADISC, broną wirnikową LION lub krótką kombinacją FOX.



Gospodaruj ekonomicznie

Ponadto SYNKRO jako maszyną ciągnioną może być wykorzystana do pracy solo, do płytkiej lub głębokiej uprawy. W ten sposób wysoka wydajność na hektar jest możliwa również przy wykorzystaniu mniejszych ciągników.



Wszechstronne i elastyczne

Siewnik VITASEM jest w prosty i szybki sposób zawieszany na wale packera. W ten sposób możecie Państwo w każdej chwili użytkować SYNKRO MULTILINE solo lub jako ciągnioną maszynę do podorywki lub uprawy uproszczonej. To sprawia, że SYNKRO MULTILINE jest bardzo wydajną i uniwersalną w zastosowaniu maszyną.



Ciągnione maszyny do uprawy

SYNKRO MULTILINE to maszyna ciągniona. Rezultatem tego jest małe obciążenie tylnej osi ciągnika. Podnoszenie na uwrociu i transport odbywa się przez gumowy wał packera. Takie rozwiązanie zapewnia płynną i spokojną jazdę, duży prześwit od podłoża i małe zagęszczenie gleby na uwrociu.



Zaczepianie MULTILINE

- Dyszel zawieszany na cięgle dolnym Kat 2.
- Podnoszenie przez gumowy wał packera.
- 280 mm prześwitu od podłoża.
- Sterowanie podnośnikiem MULTILINE następuje przez zawór dwustronnego działania.
- Dwa zawory zamykające na dyszlu gwarantują bezpieczny transport po drogach.

Gumowy wał Packera

Na uwrociu i w transporcie maszyny MULTILINE są niesione przez gumowy wał packera. Cały ciężar jest rozłożony na całej szerokości roboczej.

Wał ten zapewnia stabilną jazdę po drodze.





Proste i kompaktowe połączenie

Podłączenie standardowego siewnika VITASEM A lub VITASEM ADD następuje przez packer. W ten sposób siewnik można łatwo za- i zdemontować, w zależności od tego czy kultywator ma pracować solo czy też nie. Uniwersalność zastosowania SYNKRO MULTILINE czyni kombinację bardzo atrakcyjną.

Od podorywki do siewu w mulcz

- Podjedź po maszynę i podnieś zaczep.
- Zaczep ramie łączące i zabezpiecz siewnik.
- Ramię cięgła górnego zaczep między dyszlem i siewnikiem.
- Podłącz kabel oświetlenia i napędu dozowania.
- Podnieś stopę podporową siewnika.

W ciągu kilku minut z ciągnionego kultywatora lub brony talerzowej powstaje wydajna i funkcjonalna kombinacja do siewu i uprawy uproszczonej. Konceptcja MULTILINE oferuje użytkownikowi wiele możliwości tworzenia kombinacji i odpowiada zapotrzebowaniom rynku.

Możliwość łączenia maszyn MULTILINE w zestawy istnieje również później, po dokonaniu zakupu. Zakupiony wcześniej siewnik nabywany VITASEM serii 102 może być z powodzeniem łączony z maszynami MULTILINE.



SYNKRO T

Ciągniony kultywator trzybelkowy



System transportowy odpowiada za to, by napęd podnośnika oraz oś tylna ciągnika nie zostały przeciążone. Podwozie jest szeroko rozstawione i ma nisko ułożony punkt ciężkości. Dzięki temu jazda jest bezpieczna i stabilna. Do transportu po drogach można go obniżyć. Automatyczna blokada jest jednocześnie zabezpieczeniem podczas transportu.

Dla dużej wydajności

SYNKRO 4030 T / SYNKRO 5030 T / SYNKRO 6030 T

Podczas pracy wózek transportowy jest podniesiony. Dzięki temu powstaje dodatkowe obciążenie narzędzi roboczych. Sprawia to, że nawet na ciężkiej i suchej glebie jest dobre zagłębienie.

Również w przypadku składanych i ciągnionych kultywatorów wzdłużne nośniki są wyciągnięte w przód w kierunku kozła zawieszenia. Perfekcyjne prowadzenie sity na całej szerokości roboczej.

Kultywator jest składany w dwóch częściach, przez co uzyskiwana jest mała wysokość transportowa. Odblokowywanie i zablokowanie następuje automatycznie przez siłownik hydrauliczny w połączeniu ze sworzniem.





Wydajność i komfort

Ustawienie głębokości pracy następuje szybko i łatwo przez system otworów na każdej połowie maszyny. Dostęp jest łatwy i bezpieczny.

- Tylko jeden punkt regulacji z lewej i prawej strony z przodu - również w przypadku kultywatorów składanych.
- Pozycja wału jest ustawiana na rzędzie otworów, co skutkuje dodatkowym przeniesieniem ciężaru wału na kultywator.

Uznany przez praktyków dyszel

Dyszel jest zamontowany na standardowym koźle zawieszenia. Regulowane ramiona cięgła górnego umożliwiają dokładne dopasowanie do ciągnika. Optymalny prześwit od podłoża na uwrociu i podczas transportu.

Wahliwe cięgła dolne z podwójnie podpartym sworzniem kat. 3 szer. 2 i szer. 3 Kat. 4 jako opcja. Dyszel teleskopowy z różnymi wariantami podłączenia jako opcja. Kąt skrętu do 95° jest przez to możliwy z ciągnikami o szerokości zewnętrznej do 4,2 m. Uchwyty na węże i stopy podporowe stanowią wyposażenie standardowe.

Koła podporowe zapewniają spokojne prowadzenie

Dwa koła podporowe 260/70-15.3 z przodu stanowią wyposażenie dodatkowe. Ich zadaniem jest polepszenie prowadzenia maszyny. Ustawienie głębokości następuje przez grzechotkę cięgła górnego.



Wielkowymiarowe podwozie

Podwozie jest zamontowane z tyłu i z przodu podparte do koła zawieszenia. Perfekcyjne dopasowanie do wału i odpowiednia wysokość uniesienia są zagwarantowane.

Standardowe ogumienie to 500/45-17, na mniej nośne gleby 550/45-22,5.

Bezpieczny w drodze

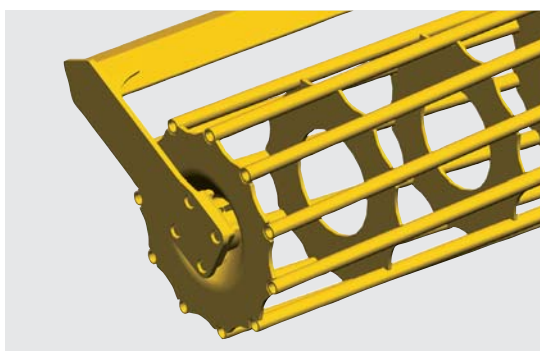
Hamulce pneumatyczne lub hydrauliczne jako opcja gwarantują bezpieczeństwo przy dopuszczonych prędkościach. Hamulec ręczny zabezpiecza maszynę podczas przechowywania.





Wały

Aby osiągnąć najlepszy efekt pracy

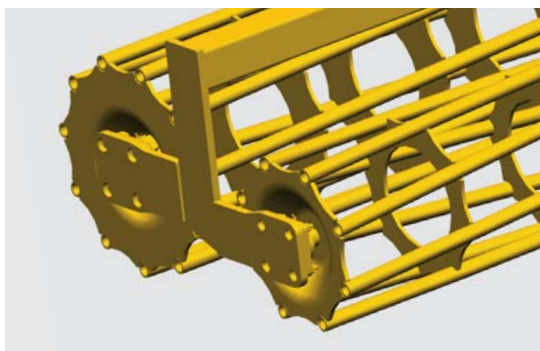


Masz wybór ... W zależności od typu gleby, Poettinger oferuje szeroki wybór wałów, które zapewnią uzyskanie optymalnej gruzelkowej struktury . Wszystkie wały z oferty charakteryzuje precyzyjną pracą oraz solidną konstrukcją.

Wał rurowy

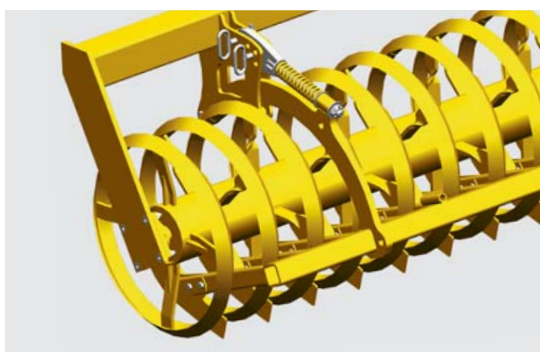
Idealny wał na suche, niekleiste gleby. Dla optymalnego umocnienia wtórnego gleby wał jest wyposażony w mocne profile rurowe.

Średnica 540mm, 11 sztab
Średnica 660 mm, 12 sztab.



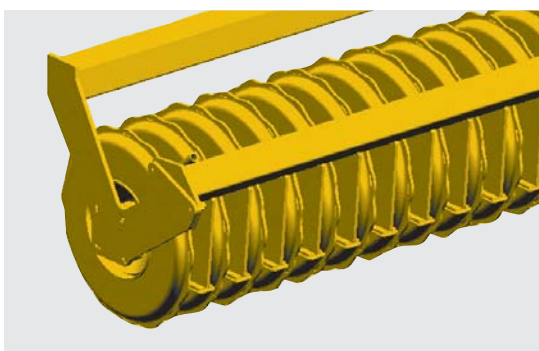
Podwójny wał rurowy

Podwójny wał rurowy charakteryzuje się zróżnicowaną średnicą (540 mm z przodu i 420 mm z tyłu). Wał jest zawieszony wahliwie przez co zapewnia optymalne dopasowanie do nierówności terenu i tworzenie gruzelkowej struktury gleby.



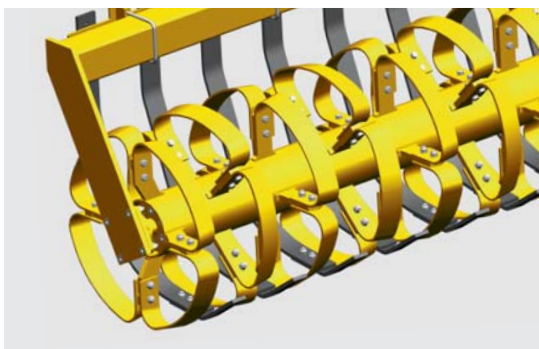
Tnący wał pierścieniowy

Zaletami wału pierścieniowego (540 mm średnicy) jest wzmocniony efekt gruzelkowości gleby i ugniecenie wtórne przez stożkowe pierścienie. Noże między pierścieniami rozdrabniają części gleby i porządkują przestrzeń między nożem i pierścieniem. W wyniku pasowego umocnienia woda lepiej wnika do gleby. Właściwy wybór na suche, ciężkie gleby.



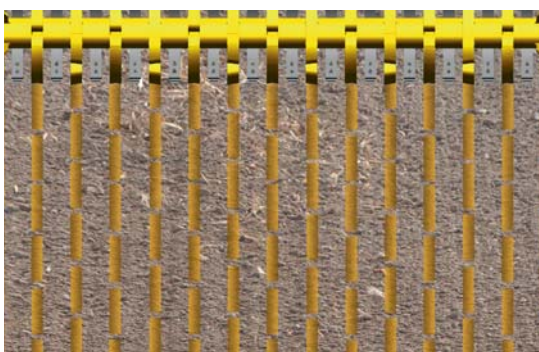
Wał tnący

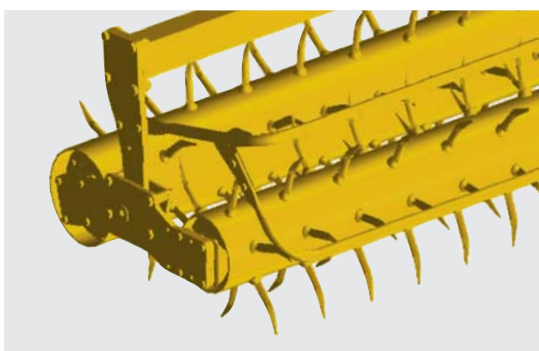
Zamknięte po bokach pierścienie Packera mają średnicę 550 mm. Na metr szerokości roboczej przypada osiem pierścieni. Wał pozostawia pasowo ugniecioną glebę: polepszenie warunków wymiany wody i gazu w glebie. Idealny wał, gdy gleba jest zakamieniona i wilgotna, a na polu zalega duża ilość resztek organicznych.



Stożkowy wał segmentowy

Wał ten składa się z pierścieni o średnicy 540 mm. Cztery pojedynczo przykręcane segmenty na pierścieniu mają kształt stożka i są na przemian pochylone w lewo lub w prawo. Rowek wysiewu jest formowany z pogłębieniem, raz z lewej raz z prawej strony. Dzięki temu woda pozostaje w segmentach i nie odpływa w sposób niekontrolowany. Odstęp od pierścienia do pierścienia wynosi 15 cm. Między nimi znajduje się skrobak, ze sprężystymi płytkami. Troszczą się one o tworzenie dobrej gruzelkowej struktury i czyszczą przestrzeń międzywałowe. Nośność wału stożkowego jest ograniczona na bardzo lekkich glebach. Wał idealnie nadaje się na ciężkie i średnio-ciężkie gleby. Również przy resztkach poźniwnych wał pracuje bez problemu.





Wahliwy Rotopack

Wał Rotopack znany jest z bardzo intensywnego mieszania gleby. Idealnie nadaje się na niekleiste gleby od lekkich do ciężkich. Resztki poźniwne pozostają na powierzchni i chronią glebę przed wysuszeniem. Szerokość robocza 3,0 m.



Gumowy wał Packera

Idealny wał na mocno zmieniające się gleby. Specjalny wał do pracy z urządzeniami ciągnionymi, które z innymi wałami zbliżają się do granicy maksymalnej nośności. Średnica 590 mm i specjalny profil umożliwiają pasowe, wtórne ugniecenie gleby.



Gumowy wał packera MULTILINE

Podnoszenie na uwrociu i transport odbywa się przez gumowy wał packera. Średnica 585 mm zapewnia dużą stabilność i bezpieczeństwo na drodze. W zależności od tego czy kultywator ma pracować solo czy też nie, można łatwo za- lub zdemontować siewnik.

- Mały nacisk na glebę na uwrociu.
- Odporny na zużycie podczas tranportu po drogach.
- Formowanie i wtórne ugniecenie rowka wysiewu z 125 mm odstępem rzędów.



SYNKRO / SYNKRO NOVA	2520	3020	4020 K	5020 K	6020 K
Zawieszanie	Kat. 2 / 2	Kat. 2 / 2	Kat. 3 / 3	Kat. 3 / 3	Kat. 3 / 3
Szerokość robocza	2,5 m	3,0 m	4,0 m	5,0 m	6,0 m
Szerokość transportowa	2,5 m	3,0 m	3,0 m	3,0 m	3,0 m
Zęby	6	7	9	11	13
Talerze wyrównujące	5	6	9	10	12
Odstęp między śladami	42,5 cm	42 cm	44 cm	45 cm	46 cm
Rura ramy	100 x 100 mm				
Odstęp między belkami	75 cm				
Wysokość ramy	80 cm				
Zapotrzebowanie mocy od	51 kW / 70 KM	66 kW / 90 KM	88 kW / 120 KM	110 kW / 150 KM	129 kW / 175 KM
Ciężar podstawowy SYNKRO	685 kg	805 kg	1380 kg	1710 kg	2030 kg
Ciężar podstawowy SYNKRO NOVA	895 kg	1050 kg	1695 kg	2095 kg	2485 kg
SYNKRO z wałem	2520	3020	4020 K	5020 K	6020 K
Wał sztabowy 540 mm	965 kg	1130 kg	1860 kg	2329 kg	2710 kg
Wał sztabowy 660 mm	1002 kg	1230 kg	1990 kg	2476 kg	2880 kg
Wał rurowy	–	–	–	–	–
Tnący wał pierścieniowy	1045 kg	1225 kg	1990 kg	2430 kg	2870 kg
Tnący wał Packera	1185 kg	1400 kg	2200 kg	2720 kg	3220 kg
Stożkowy wał segmentowy	1115 kg	1235 kg	2000 kg	2450 kg	2890 kg
Gumowy wał Packera	1190 kg	1365 kg	–	2710 kg	3150 kg
ROTOPACK	–	1205 kg	–	–	–



3030	3530	4030 K	4030 T	5030 K	5030 T	6030 T
Kat. 2 / 2	Kat. 2 / 2	Kat. 3 / 2 / 3	Kat. 3 / 2 / 3	Kat. 3 / 2 / 3	Kat. 3 / 2 / 3	Kat. 3 / 2 / 3
3,0 m	3,50 m	4,0 m	4,0 m	5,0 m	5,0 m	6,0 m
3,0 m	3,0 m	3,0 m	3,0 m	3,0 m	3,0 m	3,0 m
11	12	14	14	18	18	22
6	7	8	8	11	11	13
27 cm	28 cm	28 cm	28 cm	28 cm	28 cm	27 cm
100 x 100 mm						
75 cm						
85 cm						
80 kW / 110 KM	96 kW / 130 KM	110 kW / 150 KM	110 kW / 150 KM	132 kW / 180 KM	132 kW / 180 KM	155 kW / 210 KM
994 kg	1114 kg	1752 kg	2783 kg	2420 kg	3451 kg	3669 kg
1379 kg	1534 kg	2242 kg	3273 kg	3050 kg	4081 kg	4439 kg
3030	3530	4030 K	4030 T	5030 K	5030 T	6030 T
1319 kg	–	2232 kg	–	3039 kg	–	–
1419 kg	–	2362 kg	3393 kg	3186 kg	4217 kg	4519 kg
1514 kg	–	2512 kg	3543 kg	3300 kg	4331 kg	4709 kg
1414 kg	1584 kg	2362 kg	–	3140 kg	–	–
1589 kg	1824 kg	2572 kg	3603 kg	3430 kg	4461 kg	4859 kg
1424 kg	1624 kg	2372 kg	–	3160 kg	–	–
1554 kg	–	–	–	3420 kg	4451 kg	4789 kg
1394 kg	–	–	–	–	–	–

Zastrzega się prawo do zmian, wyposażenie różne w zależności od kraju.

Wyposażenie



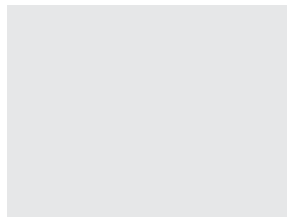
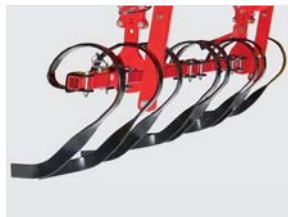
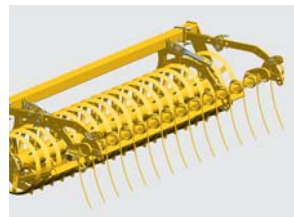
	Podwójna redlica sercowa ze skrzydełkami	DURASTAR– końcówki redlic	DURASTAR– wzmocnione końcówki redlic skrzydełka	Kroje skrajne z lewej/prawej strony
SYNKRO 2520	<input type="checkbox"/>	<input type="checkbox"/>	<input type="checkbox"/>	<input type="checkbox"/>
SYNKRO 3020	<input type="checkbox"/>	<input type="checkbox"/>	<input type="checkbox"/>	<input type="checkbox"/>
SYNKRO 4020 K	<input type="checkbox"/>	<input type="checkbox"/>	<input type="checkbox"/>	<input type="checkbox"/>
SYNKRO 5020 K	<input type="checkbox"/>	<input type="checkbox"/>	<input type="checkbox"/>	<input type="checkbox"/>
SYNKRO 6020 K	<input type="checkbox"/>	<input type="checkbox"/>	<input type="checkbox"/>	<input type="checkbox"/>

■= standard □ = opcja



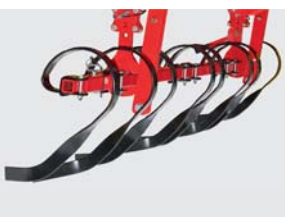
	Podwójna redlica sercowa ze skrzydełkami	DURASTAR– końcówki redlic	DURASTAR– wzmocnione końcówki redlic skrzydełka	Kroje skrajne z lewej/prawej strony
SYNKRO 3030	<input type="checkbox"/>	<input type="checkbox"/>	<input type="checkbox"/>	<input type="checkbox"/>
SYNKRO 3530	<input type="checkbox"/>	<input type="checkbox"/>	<input type="checkbox"/>	<input type="checkbox"/>
SYNKRO 4030 K	<input type="checkbox"/>	<input type="checkbox"/>	<input type="checkbox"/>	<input type="checkbox"/>
SYNKRO 5030 K	<input type="checkbox"/>	<input type="checkbox"/>	<input type="checkbox"/>	<input type="checkbox"/>
SYNKRO 4030 T	<input type="checkbox"/>	<input type="checkbox"/>	<input type="checkbox"/>	<input type="checkbox"/>
SYNKRO 5030 T	<input type="checkbox"/>	<input type="checkbox"/>	<input type="checkbox"/>	<input type="checkbox"/>
SYNKRO 6030 T	<input type="checkbox"/>	<input type="checkbox"/>	<input type="checkbox"/>	<input type="checkbox"/>

■= standard □ = opcja



Zagrabiacz nadążny	Zęby wyrównujące	Koła podporowe 10/75-15,3	Ośłona palców	Tablice ostrzegawcze z oświetleniem
<input type="checkbox"/>	<input type="checkbox"/>	-	-	<input type="checkbox"/>
<input type="checkbox"/>	<input type="checkbox"/>	-	<input type="checkbox"/>	<input type="checkbox"/>
<input type="checkbox"/>	<input type="checkbox"/>	<input type="checkbox"/>	<input type="checkbox"/>	<input type="checkbox"/>
<input type="checkbox"/>	<input type="checkbox"/>	<input type="checkbox"/>	<input type="checkbox"/>	<input type="checkbox"/>
<input type="checkbox"/>	<input type="checkbox"/>	<input type="checkbox"/>	<input type="checkbox"/>	<input type="checkbox"/>

Zastrzega się prawo do zmian, wyposażenie różne w zależności od kraju



Zagrabiacz nadążny	Zęby wyrównujące	Koła podporowe 10/75-15,3 / 260/70-15,3	Ośłona zębów	Tablice ostrzegawcze z oświetleniem
<input type="checkbox"/>	<input type="checkbox"/>	-	<input type="checkbox"/>	<input type="checkbox"/>
<input type="checkbox"/>	<input type="checkbox"/>	-	<input type="checkbox"/>	<input type="checkbox"/>
<input type="checkbox"/>	<input type="checkbox"/>	<input type="checkbox"/> 10/75-15,3	<input type="checkbox"/>	<input type="checkbox"/>
<input type="checkbox"/>	<input type="checkbox"/>	<input type="checkbox"/> 10/75-15,3	<input type="checkbox"/>	<input type="checkbox"/>
-	-	<input type="checkbox"/> 260/70-15,3	<input type="checkbox"/>	<input checked="" type="checkbox"/>
-	-	<input type="checkbox"/> 260/70-15,3	<input type="checkbox"/>	<input checked="" type="checkbox"/>
-	-	<input type="checkbox"/> 260/70-15,3	<input type="checkbox"/>	<input checked="" type="checkbox"/>

Zastrzega się prawo do zmian, wyposażenie różne w zależności od kraju

Pozostałe wyposażenie

Wyposażenie MULTILINE do SYNKRO 3030

Redlica płaska z systemem szybkiej wymiany do trzybelkowych SYNKRO

Redlica wąska z systemem szybkiej wymiany do trzybelkowych SYNKRO

Dyszel teleskopowy do ciągnionego SYNKRO Dwuobwodowe hamulce pneumatyczne do ciągnionego SYNKRO

Hamulce hydrauliczne do ciągnionego SYNKRO



Jesteśmy tam, gdzie są nasi Klienci.

Na całym świecie nasi Klienci mają dostęp do szerokokrozbudowanej sieci handlowej i serwisowej. Bliskość usług oferowanych przez firmę Poettinger zapewnia szybką dostawę części zamiennych i daje gwarancję optymalnego przekazania i ustawienia maszyny u Klienta przez profesjonalny personel.

Nasze usługi serwisowe:

- Original -Inside zamawianie części zamiennych 24 godziny na dobę.
- Stały dostęp do części zamiennych
- Kompetencja dzięki regularnym szkoleniom personelu.
- i wiele więcej...

Dowiedz się więcej u Partnera Handlowego Poettinger lub na stronie www.poettinger.at!

Alois PÖTTINGER Maschinenfabrik GmbH

Industriegelände 1
4710 Grieskirchen
Austria
Telefon +43 7248 600-0
Fax +43 7248 600-2513
info@poettinger.at
www.poettinger.at

PÖTTINGER w Polsce

Telefon +48 61 8700 555
Fax +48 61 624 1587
Kom.: +48 601 42 42 23, +48 603 77 09 57
+48 607 83 00 15, +48 609 20 31 32
Serwis: +48 603 80 32 13, 603 33 38 58
Cześci zamienne: +48 605 26 27 09, +48 655 18 03 84
juliusz.tyrakowski@poettinger.at
www.poettinger.pl