

PÖTTINGER HIT / HIT T

Spandivoltafieno con 8, 10 e 12 giranti



Tutte le informazioni online



97+025.05.0813


PÖTTINGER



Spandivoltafieno entusiasmanti

La pratica lavorativa richiede spandivoltafieno per grandi superfici. Perciò PÖTTINGER si pone degli obiettivi ben definiti: stabilità, affidabilità ed elevata funzionalità, unite ad adattamento al terreno e qualità di spargimento perfetti. La nuova Serie di spandivoltafieno propone tecnologia agricola moderna, che risponde alle crescenti esigenze. Proponiamo larghezze di lavoro da 7,81 m a 13,20 m. Le macchine HIT con 8 giranti convincono con un attacco a 3 punti ben congegnato. Le macchine trainate a 10 e 12 giranti sono soluzioni ottimali per superfici molto ampie.

Indice

	Pagina
Giranti DynaTech	4
HIT 8.81 / HIT 8.91 / HIT 8.91 T	8
HIT 10.11 T / HIT 12.14 T	12
Dati tecnici ed allestimenti	18

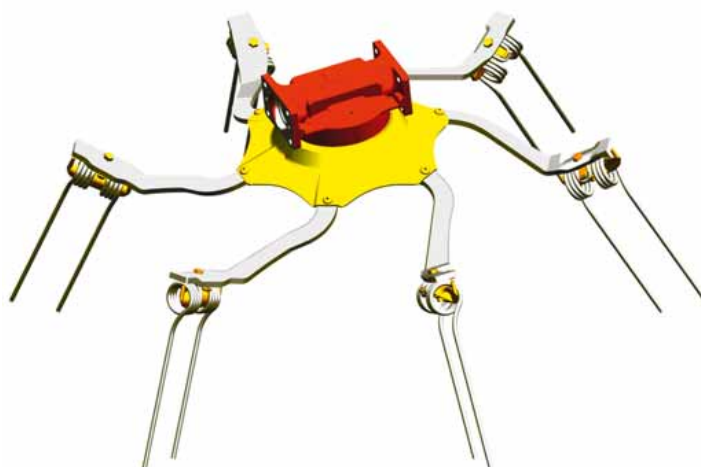


I giranti DYNATECH spargono in modo perfetto

Un'altra innovazione PÖTTINGER: abbiamo riprogettato i giranti. I bracci portadenti curvati in modo particolare garantiscono uno spargimento uniforme. Nei nostri HIT semiportati e trainati il massimo rendimento è garantito. Sono nati per l'impiego duro e costante sui campi. Vi è mai capitato di perdere denti nel foraggio? È acqua passata. I denti HIT garantiscono sicurezza.

Uguale in tutti i HIT – il girante DYNATECH

Già pluriassertato nei grandi modelli HIT T.



Particolare forma ricurva dei bracci portadenti

La guida perfetta dei denti riduce le sollecitazioni sui supporti. Inoltre i denti guidati lavorano più dolcemente e trattano il foraggio delicatamente. La forma ricurva impedisce che il foraggio si depositi sui bracci e si avvolga intorno al girante.

DYNATECH – quattro volte pulito

- **Lavorazione del foraggio** – il diametro ridotto dei giranti garantisce una lavorazione pulita del foraggio
- **Foraggio** – adattamento ottimale al terreno dei singoli giranti per un foraggio pulito
- **Spargimento** – l'angolo ideale di spargimento sparge il foraggio in modo pulito ed uniforme
- **Macchina** – grazie alla forma ricurva i giranti restano puliti

Denti "Heavy duty" per maggiore sicurezza

- Il fissaggio a vite garantisce solidità ed offre due angoli di inclinazione dei denti
- Il supporto bombato stabilizza la parte avvolta del dente e permette sufficiente mobilità
- **I vantaggi:** la durata di vita dei denti viene notevolmente prolungata. Il dispositivo contro la perdita dei denti è di serie

I denti "Heavy duty" spargono perfettamente

- Gli steli asimmetrici raccolgono il foraggio in modo uniforme e contribuiscono notevolmente ad una migliore qualità di spargimento
- La corretta regolazione dell'altezza di lavoro è garanzia per un foraggio pulito
- Nel HIT 8.81 cinque bracci portadenti per ciascun girante contribuiscono ad una rapida successione dei denti. I modelli più larghi sono dotati di sei bracci

Girando il supporto di 180° sono possibili due differenti inclinazioni



Stabilità e longevità garantite

Nonostante la grande larghezza di lavoro è garantito un azionamento senza gioco mediante giunti cardanici semplici e doppi costantemente lubrificati. La trasmissione della forza senza gioco garantisce la precisione della raccolta e dello spargimento del foraggio da parte dei denti.



Giunti cardanici semplici e doppi con lubrificazione a vita



Innesto a dita

Azionamento senza gioco

- I giunti cardanici semplici e doppi costantemente lubrificati trasmettono la potenza alla scatola di moto dei giranti dinamicamente e con regolarità
- Un robusto innesto a dita consente di ruotare di 180° i giranti esterni per il trasporto



Fissaggio dei bracci portadenti

Stabili prestampati per il fissaggio dei bracci portadenti

Le scatole di moto angolare sono chiuse e lubrificate con grasso fluido. Grandi ingranaggi cilindrici e cuscinetti contribuiscono ad un azionamento stabile e silenzioso.

I piatti dei giranti in spessi prestampati garantiscono perfetta stabilità, grazie alla posizione ottimizzata e precisa dei bracci portadenti. I bracci inoltre sono anche avvitati al mozzo centrale dei giranti, assicurando così un collegamento estremamente robusto.



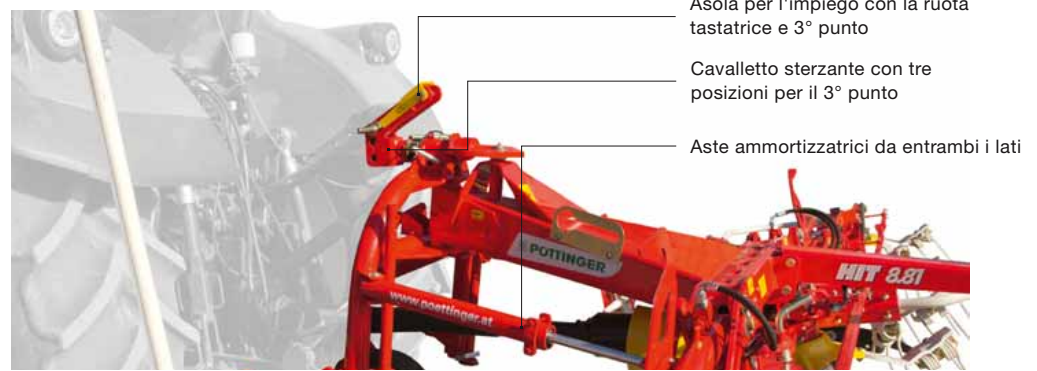
Gli HIT sono adattabili

L'inclinazione dei giranti è regolabile in tre posizioni, senza impiego di attrezzi. È possibile adattare i giranti in modo rapido e semplice al tipo di foraggio. Così è garantito uno spargimento uniforme.



Costanza negli anni

Macchine semiportate o macchine trainate, nella nostra gamma di spandivoltafieno c'è sempre lavoro di qualità. Componenti stabili, giunti robusti ed elevata qualità di verniciatura parlano da soli. Sono così garantiti lunghi tempi d'impiego. Grazie ai colori sgargianti ed il design moderno questi spandivoltafieno colpiscono anche per il loro aspetto. Ciò garantisce anche un buon valore dell'usato.



HIT 8.81 / 8.91 a 8 giranti

Larghezze di lavoro da 7,81 m o 8,86 m – per aziende che cercano prestazioni elevate
HIT 8.81 – lo spandivoltafieno ideale per falciatrici da 3,0 m

I vantaggi cominciano dall'attacco più corto

Gli spandivoltafieno HIT semiportati sono noti per il loro attacco corto. In questo modo il baricentro si sposta vicino al trattore. La forza di sollevamento necessaria è minore ed aumenta la sicurezza.



Cavalletto sterzante HIT

Attacco a 3 punti per una perfetta tenuta in curva

- L'attacco è dotato di serie di un cavalletto sterzante e due aste ammortizzatrici
- Durante il sollevamento il perno HIT riporta la macchina in posizione centrale
- È presente un'asola per l'impiego con ruota tastatrice e 3° punto fisso
- Il bloccaggio durante il trasporto conferisce sicurezza su strada
- Il pratico supporto per l'albero cardanico facilita l'attacco



HIT 8.91 T – la macchina trainata

La macchina professionale con 8,86m di larghezza di lavoro per grande rendimento con piccoli trattori

Per un trasporto stabile l'attacco avviene mediante un robusto tubo sagomato ai bracci inferiori del trattore. L'ampio carrello di trasporto con pneumatici 260/70-15.3 porta il HIT 8.91 T durante il trasporto. Durante il lavoro il carrello viene ribaltato idraulicamente sopra i giranti. I due giranti interni sono dotati di pneumatici 16 x 9,50-8. Ciò migliora la distribuzione del peso durante il lavoro.



Sempre una ruota davanti

Adattamento al terreno e trattamento delicato del terreno sono basilari per gli spandivoltafieno HIT. Ciò che si è dimostrato utile nei ranghinatori, va bene anche negli spandivoltafieno. Una ruota tastatrice supplementare posizionata sul cavalletto sterzante tasta il terreno poco prima dell'intervento dei denti e reagisce ad ogni minima irregolarità del terreno. Il risultato: foraggio pulito ed animali sani, oltre ad una maggiore longevità dei denti.

Multitast – una categoria a parte

La ruota tastatrice aggiuntiva è utile – anche con gli spandivoltafieno



Per l'impiego della ruota tastatrice è disponibile un'asola, che permette di usarla anche col 3° punto fisso. La ruota tastatrice guida con precisione i denti sulle irregolarità del terreno.

L'altezza di lavoro viene sempre prerogolata correttamente dalla ruota.

È possibile andare più veloci ed ottenere così una resa per superficie più elevata. La cotica erbosa viene protetta e viene prolungata la vita dei denti.

- Particolarmente adatta all'impiego sui pendii
- La ruota tastatrice è montabile a destra o sinistra ed è velocemente regolabile senza utensili

Ruote portanti per campi bagnati

I due giranti interni nel HIT 8.81 e HIT 8.91 sono dotati di pneumatici Ballon 16 x 9,50-8. Ciò appesantisce la macchina durante il lavoro e protegge il terreno.



Giranti avvitati saldamente



Dispositivo idraulico per la corsa obliqua



Indicazione del lavoro lungo i bordi obliqua

La variante economica

Se il dispositivo per la corsa obliqua non serve, i giranti vengono avvitati saldamente.

Pratico lavoro lungo i bordi su richiesta per HIT 8.81, HIT 8.91 e HIT 8.91 T

- Regolazione centralizzata di tutte le ruote nel dispositivo meccanico per la corsa obliqua
- Con l'ausilio di un cilindro idraulico è possibile effettuare le regolazioni direttamente dal posto di guida. La visualizzazione della posizione delle ruote è ben visibile dal posto di guida



Massima resa per superficie

Le macchine trainate a 10 o 12 giranti sono state concepite per grandi superfici. Per soddisfare le esigenze di grandi larghezze di lavoro, combinate con un adattamento ottimale al terreno, i singoli giranti sono uniti tra loro da giunti. Grazie al carrello di trasporto che guida i giranti, gli sandivoltafieno HIT garantiscono un lavoro perfetto anche a velocità elevate.



HIT 10.11 T / HIT 12.14 T

Le macchine trainate a 10 o 12 giranti convincono

Le larghezze di lavoro di 11 m o 13,20 m garantiscono un'elevata resa per superficie. La disposizione ottimale dei giranti DYNATECH garantisce uno spargimento uniforme.

Timone universale per attacco alto o basso

- I vantaggi della generazione di spandivoltafieno trainati PÖTTINGER cominciano già dall'attacco
- Il timone universale può essere ruotato di 180°, consentendo così l'agganciamento alto o basso
- Proponiamo anche vari tipi di occhio di traino, un occhio di traino USA o un gancio di traino sferico



Da noi potete scegliere

Su richiesta è disponibile anche un attacco ai bracci inferiori, che contribuisce ad aumentare la capacità sterzante. Con esso lo spandivoltafieno segue il trattore in modo ancora più preciso.



HIT 10.11 T con attacco ai bracci inferiori

Un sofisticato comando a sequenza mediante valvole aziona tutte le funzioni direttamente dal trattore tramite un distributore idraulico a semplice effetto ed uno a doppio effetto.



Foraggio eccellente per il vostro bestiame

L'obiettivo primario della catena di raccolta è ottenere un foraggio pulito, per favorire un'elevata resa di latte ed un buon ingrasso del bestiame. Perchè il foraggio resti pulito, l'altezza di lavoro ottimale dei giranti è regolabile in modo semplice e veloce. I nostri spandivoltafieno HIT T colpiscono per la loro particolare tecnologia di sollevamento – "Liftmatic plus" è la convincente innovazione delle macchine trainate.



Posizione di lavoro



Giranti in posizione orizzontale



Sollevarmento dei giranti

Liftmatic plus

La particolare posizione a fine campo garantisce una qualità del foraggio eccellente

I giranti prima di essere sollevati vengono portati in posizione orizzontale. Così i denti non possono raschiare il terreno. Il foraggio resta pulito e la cotica erbosa viene protetta.

Un'ulteriore caratteristica è l'elevata libertà dal suolo di 90 cm a fine campo.



La robusta costruzione garantisce grande longevità

I giranti sono ben avvitati al telaio. La protezione anteriore è un elemento portante e contribuisce ad ulteriore stabilità. Per un perfetto adattamento al terreno ogni girante è montato sul telaio mediante un ampio giunto.



Una regolazione veloce e corretta dell'altezza dei giranti protegge il terreno ed il foraggio

La manovella permette una semplice regolazione centralizzata dell'altezza di lavoro. La buona facilità di accesso semplifica questo importante compito e fa risparmiare tempo.



Entusiasmante tecnologia HIT

I nostri tecnici hanno studiato la nuova generazione di spandivoltafieno HIT fin nel minimo dettaglio. Tenendo in grande considerazione l'esperienza pratica, sono state soddisfatte tutte le esigenze.



Gli spandivoltafieno HIT sono larghi nel lavoro, ma stretti e bassi nel trasporto

- L'azionamento di tutte le funzioni avviene direttamente dal trattore mediante un distributore idraulico a semplice effetto ed uno a doppio effetto. Ciò è reso possibile da un sofisticato comando a sequenza mediante valvole
- La protezione laterale antincastro si ribalta automaticamente verso l'alto
- Il grande telaio portante con stabile supporto dei giranti ed i pneumatici 260/70-15,30 (su richiesta 340/55-16) permettono un trasporto su strada privo di vibrazioni anche a velocità elevate

Dispositivo per la corsa obliqua anche per spandivoltafieno a 10 e 12 giranti



Dispositivo idraulico per la corsa obliqua



Dispositivo idraulico per la corsa obliqua si richiede per HIT 10.11 T e HIT 12.14 T
 Regolazione idraulica, obliqua all'indietro di 15°, dei due giranti esterni destri. Per il ribaltamento l'azionamento avviene tramite un distributore idraulico a doppio effetto.

Caratteristiche tecniche

	Larghezza	Larghezza di lavoro DIN	Giranti	Bracci portanti per girante	Dimensioni ruote (2 giranti centrali)
HIT 8.81	7,81 m	7,70 m	8	5	16 x 6,50-8 (16 x 9,50-8)
HIT 8.91	8,86 m	8,60 m	8	6	16 x 6,50-8 (16 x 9,50-8)
HIT 8.91 T	8,86 m	8,60 m	8	6	16 x 6,50-8 (16 x 9,50-8)
HIT 10.11 T	11,00 m	10,60 m	10	6	16 x 6,50-8
HIT 12.14 T	13,20 m	12,70 m	12	6	16 x 6,50-8

T = macchine trainate

Allestimenti

	Giranti fissi	Dispositivo meccanico per la corsa obliqua	Dispositivo idraulico per la corsa obliqua	Ruota tastarice 16 x 6,50-8
HIT 8.81	■	□	□	□
HIT 8.91	■	□	□	□
HIT 8.91 T	■	□	□	□
HIT 10.11 T	■	-	□	□
HIT 12.14 T	■	-	□	□

■ = di serie, □ = su richiesta



Per ogni falciatrice un HIT adatto

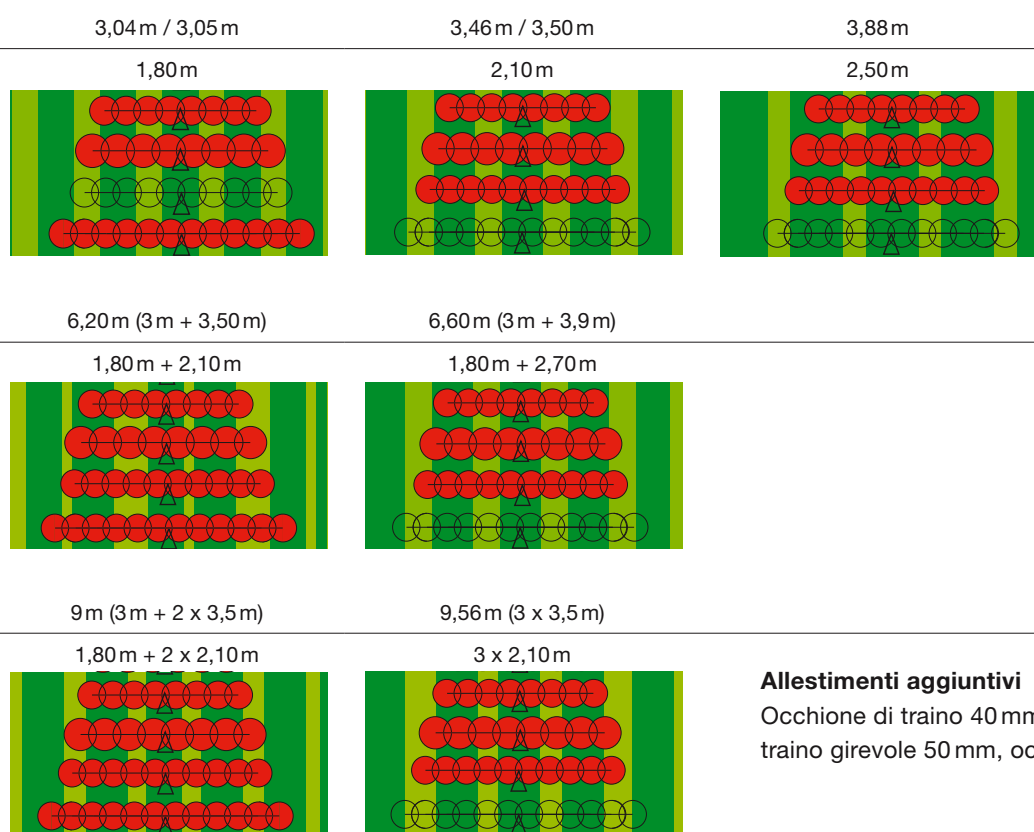
Larghezza di lavoro falciatrici:	2,20 m / 2,25 m	2,60 m / 2,62 m	2,70 m
Larghezza andana:	1,10 m	1,20 m	1,20 m
HIT 8.81			
HIT 8.91 / 8.91 T			
HIT 10.11 T			
HIT 12.14 T			
Larghezza di lavoro falciatrici:	4,30 m	5,30 m (3 m + 2,6 m)	5,70 m (3 m + 3 m)
Larghezza andana:	2,80 m	1,80 m + 1,40 m	1,80 m + 1,80 m
HIT 8.81			
HIT 8.91 / 8.91 T			
HIT 10.11 T			
HIT 12.14 T			
Larghezza di lavoro falciatrici:	7,0 m (3 m + 4,3 m)	7,30 m (3 m + 2 x 2,60 m)	8,30 m (3 m + 2 x 3 m)
Larghezza andana:	1,80 m + 3,0 m	1,80 m + 2 x 1,40 m	3 x 1,80 m
HIT 8.81			
HIT 8.91 / 8.91 T			
HIT 10.11 T			
HIT 12.14 T			

Pneumatici Carrello di trasporto	Larghezza di trasporto	Lunghezza di trasporto	Altezza di trasporto	Peso
-	2,94m	1,90m	3,10m	1050 kg
-	3,00m	2,00m	3,65m	1250 kg
260/70-15.3	3,00m	3,78m	3,65m	1550 kg
260/70-15.3	2,90m	5,60m	2,70m	1980 kg
260/70-15.3	2,90m	5,60m	2,70m	2300 kg

Tutti i dati non sono vincolanti, gli allestimenti possono variare in base al paese di destinazione.

Pneumatici 340/55-16 HIT T	Attacco ai bracci inferiori HIT T	Riduttore per formaandane notturno	Tabelle di avviso Impianto elettrico
-	-	<input type="checkbox"/>	<input type="checkbox"/>
-	-	<input type="checkbox"/>	<input type="checkbox"/>
-	-	<input type="checkbox"/>	<input checked="" type="checkbox"/>
<input type="checkbox"/>	<input type="checkbox"/>	<input type="checkbox"/>	<input checked="" type="checkbox"/>
<input type="checkbox"/>	<input type="checkbox"/>	<input type="checkbox"/>	<input checked="" type="checkbox"/>

Tutti i dati non sono vincolanti, gli allestimenti possono variare in base al paese di destinazione.



Allestimenti aggiuntivi

Occhione di traino 40 mm, 50 mm, occhione di traino girevole 50 mm, occhione di traino USA



Dove sono i clienti, lì siamo anche noi.

I nostri clienti hanno a loro disposizione, in tutto il mondo, una rete capillare di partner commerciali e centri di assistenza. Questa vicinanza geografica garantisce una rapida disponibilità dei ricambi, una consegna ottimale del prodotto e una regolazione attenta delle macchine da parte di personale esperto. Dove sono i clienti, lì siamo anche noi.

Servizio Assistenza offerto:

- Ricambi Original Inside – Ordinazione online 24 ore su 24
- Disponibilità nel tempo dei ricambi
- Competenza di personale esperto grazie a continui corsi di formazione
- e molto altro ancora...

Contattate il vostro concessionario Pöttinger di fiducia o consultate il sito Internet www.poettinger.at

Alois PÖTTINGER
Maschinenfabrik GmbH
Industriegelände 1
4710 Grieskirchen
Austria
Tel. +43 7248 600-0
Fax +43 7248 600-2513
info@poettinger.at
www.poettinger.at

Pöttinger Italia S.r.l.
Via E. Fermi, 6 – Loc. Polignano
29010 San Pietro in Cerro (PC)
Tel. +39 0523 / 838012
Fax +39 0523 / 838253
poettingeritalia@poettinger.it
www.poettinger.it


PÖTTINGER