

Erpici a dischi
con larghezza di lavoro a partire da 8 m
TERRADISC

 **PÖTTINGER**

Per un rimescolamento ottimale



Rinvigorire il terreno



Gli erpici a dischi TERRADISC sono stati concepiti per l'abbattimento delle stoppie su grandi superfici e per la preparazione del letto di semina. La costruzione compatta e la posizione aggressiva dei dischi contribuiscono ad una penetrazione efficace e ad un buon rimescolamento dei residui colturali.

Indice

Erpici a dischi TERRADISC

Penetrazione perfetta – Sistema TWIN ARM	4 - 5
Per sollecitazioni elevate – Costruzione di qualità	6 - 7
Comfort – Regolazioni semplici	8 - 9

Erpici a dischi pieghevoli semiportati

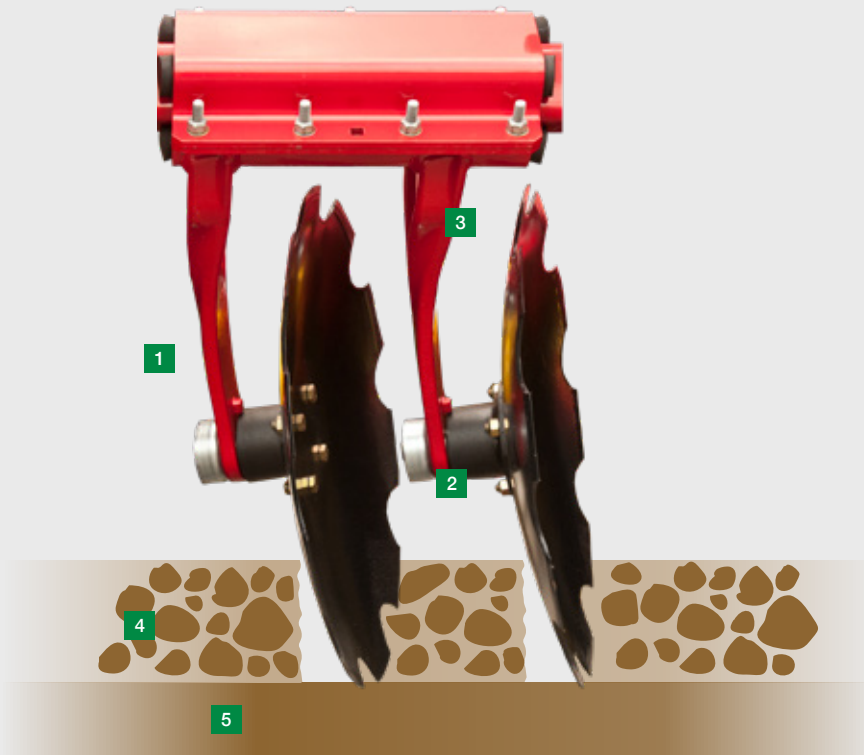
Larghezza di lavoro fino a 10 m	10 - 14
Adattamento perfetto al terreno	14 - 15
Larghezza di lavoro effettiva	16 - 17
Agganciamento / Carrello di trasporto	18 - 19
Comandi confortevoli	20 - 21

Accessori a richiesta / Caratteristiche tecniche

Allestimenti	22 - 23
Rulli di trascinamento	24 - 25
Accessori a richiesta	26 - 27
Caratteristiche tecniche	28 - 29
MyPÖTTINGER / ORIGINAL PARTS	30 - 31

Tutti le indicazioni riguardanti caratteristiche tecniche, dimensioni, pesi, potenza, ecc. nonché immagini sono approssimative e non vincolanti. Gli allestimenti delle macchine raffigurate non sono specifici in base al paese d'impiego e potrebbero anche raffigurare allestimenti non disponibili di serie, risp. non disponibili in tutti i paesi. Il vostro Concessionario PÖTTINGER di fiducia vi fornirà volentieri tutte le informazioni necessarie.

Penetrazione perfetta



Rimescolamento ottimale

L'esigenza pratica è quella di ottenere una lavorazione uniforme del terreno con il miglior rimescolamento possibile. PÖTTINGER ha perciò ottimizzato il rapporto tra forma, dimensione, angolo di incidenza e presa dei dischi. Il risultato: facile trainabilità, penetrazione perfetta, dissodamento e rimescolamento del terreno ottimali, anche con terreni secchi. Il peso elevato di TERRADISC contribuisce ulteriormente alla sicurezza d'impiego dell'erpice a dischi.

Sistema TWIN ARM

Su ciascuna piastra sono saldati due massicci bracci portanti forgiati. Ciò consente ai dischi di mantenere sempre la loro posizione e la regolazione, non potendo deviare lateralmente nemmeno su terreni pesanti. Terreni duri vengono così facilmente smossi.

Attrezzi di lavoro ben congegnati

I robusti dischi dentellati in speciale acciaio bonificato hanno un diametro di 580 mm. La distanza tra i dischi è di soli 12,5 cm, con ben 8 dischi per ciascun metro di larghezza di lavoro. L'interazione perfetta tra sprofondamento ed angolo di incidenza assicura una buona penetrazione nel terreno. La disposizione sfalsata degli attrezzi di lavoro, posizionati in modo aggressivo, favorisce la formazione di un buon miscuglio di terra e paglia.

Per una maggiore longevità

I dischi di TERRADISC in speciale acciaio bonificato convincono per il loro diametro ottimale. Il diametro di 580 mm e lo spessore di 5 mm garantiscono una longevità elevata. Così sono garantiti intervalli di sostituzione nettamente più lunghi.

- 1** Penetrazione perfetta
grazie alla posizione aggressiva dei dischi
- 2** Lavoro privo di intasamenti
grazie ad ampi interspazi
- 3** Longevità elevata
grazie a pezzi bonificati e forgiati
- 4** Terreno lavorato –
orizzonte di lavoro uniforme ed incisione sicura
- 5** Terreno non lavorato



Flusso elevato

Il tanto agognato successo lavorativo è raggiungibile solamente con tecnologie di qualità e logico concatenamento degli attrezzi da lavoro.

- Grande distanza tra i dischi ed i bracci
- I bracci sono posizionati nel senso di marcia, così da evitare l'incastro di pietre o di residui di raccolto
- Grande distanza tra i dischi e le piastre, per un flusso indisturbato della terra con grandi quantità di massa organica

Per sollecitazioni elevate



Sicurezza d'impiego e longevità

Velocità elevate e profondità di lavoro da 5 cm a 15 cm comportano sollecitazioni elevate per i cuscinetti. PÖTTINGER perciò utilizza cuscinetti di qualità elevata per allungarne la vita. Ciò garantisce un lavoro senza problemi anche in condizioni d'impiego difficili.

Robustezza ed affidabilità

I particolari cuscinetti a doppia corona di sfere provengono dall'industria delle macchine edili. La robustezza e l'affidabilità sono quindi garantite. Gli urti vengono perfettamente ammortizzati.

- I cuscinetti obliqui a doppia corona di sfere a lubrificazione continua sono completamente esenti da manutenzione
- La guarnizione a cassetta ricopre ermeticamente il cuscinetto
- Una protezione metallica protegge ulteriormente la guarnizione a cassetta esternamente
- I cuscinetti sono fissati al braccio portadischi tramite un perno
- I dadi sono protetti da calotte, anch'esse avvitate



Protezione di sovraccarico NONSTOP

Pluriaffermata protezione NONSTOP contro corpi estranei, esente da manutenzione, grazie ad elementi in gomma spessi 40 mm. Le piastre sono montate su un robusto telaio a sezione quadrata. Il bloccaggio delle ampie piastre sui quattro elementi in gomma ne garantisce un elevato pretensionamento per uno sprofondamento sicuro dei dischi.

Dischi esterni regolabili

I dischi esterni di entrambi i lati sono regolabili in profondità. Così è sempre garantita un'ottima continuità di lavoro, senza formazione di solchi.

Comfort



Comando confortevole grazie a Profiline

Beneficiate dell'allestimento Profiline, disponibile su richiesta, e comandate la vostra macchina TERRADISC da 8 m o 10 m senza dover scendere dal trattore. Il comando e le regolazioni della versione Profiline avviene mediante un comando ISOBUS. Questo è completamente idraulico e può avvenire a scelta mediante il terminale di comando EXPERT 75 oppure tramite il monitor presente nel trattore.

Comandi per:

- Regolazione idraulica della profondità di lavoro – impostazione della profondità di lavoro da 5 cm a 15 cm
- Sistema Load-Sensing per un adattamento perfetto al terreno e per la longevità delle componenti idrauliche del trattore
- Ribaltamento dell'erpice a dischi con la sola pressione di un tasto



Pratico supporto

Grazie alla speciale guida dei supporti, sui quali si trovano montati gli strigiatori livellatori (disponibili su richiesta), questi vengono regolati automaticamente quando varia la profondità di lavoro. Non è necessaria alcuna regolazione separata.

Le ruote tastatrici garantiscono il mantenimento di una profondità di lavoro uniforme in qualsiasi condizione d'impiego.

La regolazione della profondità di lavoro avviene di serie mediante piastre.

Lamiere laterali di serie

Le due lamiere laterali, regolabili sia in altezza che lungo la direzione di marcia, sono di serie, per garantire una lavorazione uniforme. Ciò garantisce un lavoro continuo senza formazione di solchi.

Erpici a dischi pieghevoli semiportati



TERRADISC 8001 T / 10001 T



Erpici a dischi pieghevoli sempoportati

I modelli TERRADISC T con larghezze di lavoro da 8 m a 10 m vengono supportati da un carrello di trasporto.

Il sollevamento durante il lavoro a fine campo avviene mediante il rullo di trascinamento. Ciò comporta una distribuzione uniforme del peso della macchina lungo tutta la larghezza di lavoro, riducendo al minimo le compattazioni dannose.

Con il rullo di trascinamento Tandem CONOROLL, la macchina viene portata dal rullo posteriore per evitare forze laterali (vedi immagine a pag. 28).

Le ruote di trasporto multifunzionali in posizione di lavoro adempiono alla stessa funzione delle ruote tastatrici.

Erpici a dischi pieghevoli semiportati

Larghezza di lavoro fino a 10 m



Sicurezza d'impiego e flessibilità

- Penetrazione sicura anche in condizioni d'impiego secche
- Interramento di residui colturali privo di intasamenti
- Preparazione perfetta del letto di semina
- Regolazione della profondità di lavoro da 5 cm a 15 cm

Efficienza

- I modelli TERRADISC di PÖTTINGER raggiungono effettivamente sul campo le larghezze di lavoro indicate
- Costi di usura ridotti grazie ai stabili dischi con un diametro di 580 mm ed uno spessore di 5 mm
- Resa per superficie elevata grazie alle notevoli velocità di lavoro

TERRADISC 8001 T / 10001 T



- 1 Regolazione idraulica della profondità di lavoro mediante i rulli di trascinamento
- 2 Robusti supporti forgiati – Sistema TWIN ARM
- 3 Grandi ruote tastatrici per un adattamento perfetto al terreno
- 4 Vari rulli di trascinamento per una compattazione ottimale del terreno

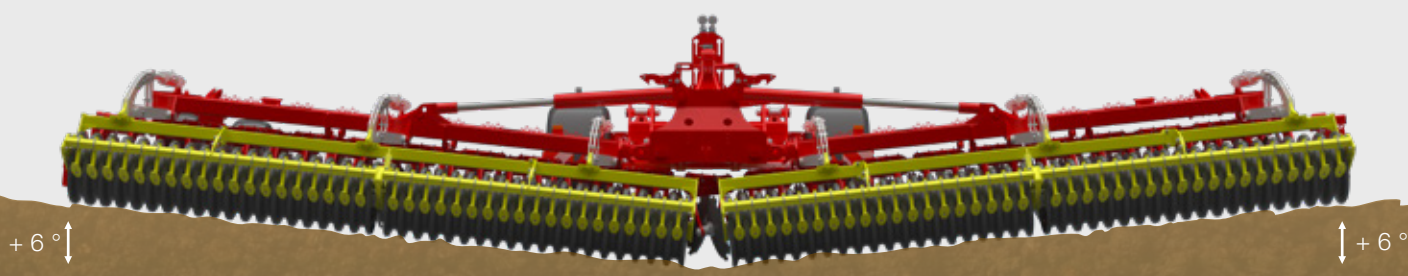
Comfort

- Molteplici possibilità di regolazione
- Tempi ridotti di manutenzione – cuscinetti dei dischi assolutamente esenti da manutenzione
- Comodi comandi – Funzionalità ISOBUS grazie al nostro terminale di comando EXPERT
- Corsa regolare e dimensioni di trasporto compatte grazie al carrello di trasporto
- Una correzione della pressione per le unità di lavoro ed il rullo di trascinamento è effettuabile sia con il comando di serie che con il comando ISOBUS
- La regolazione dell'inclinazione è di serie per entrambe le macchine, così come la correzione idraulica della trazione laterale mediante il cilindro centrale. Così è garantito un lavoro efficace senza sovrapposizioni

Risultati di lavoro

- Ideale adattamento al terreno delle unità ribaltabili di $+6^\circ / -3^\circ$
- Profondità di lavoro uniforme
- Interramento affidabile di grandi masse organiche grazie al sistema TWIN ARM
- Rimescolamento ottimale
- Compattazione ottimale
- Sfruttamento perfetto della forza di trazione del trattore – risparmio di carburante

Adattamento perfetto al terreno



Risultati di lavoro perfetti

Garanzia di penetrazione perfetta e di nessuna deviazione laterale, anche su terreni secchi. TERRADISC offre un interrimento ottimale dei residui colturali, anche in presenza di elevate quantità di residui di paglia e di pacciami.

Ciò è garantito dalla posizione aggressiva dei dischi e dalla disposizione sfalsata dell'affermato sistema TWIN ARM. Il peso elevato di TERRADISC contribuisce ulteriormente alla sicurezza d'impiego dell'erpice a dischi.

Le ruote tastatrici idrauliche (ruota tastatrice doppia 340/55-10), disponibili su richiesta, garantiscono un adattamento perfetto al terreno.

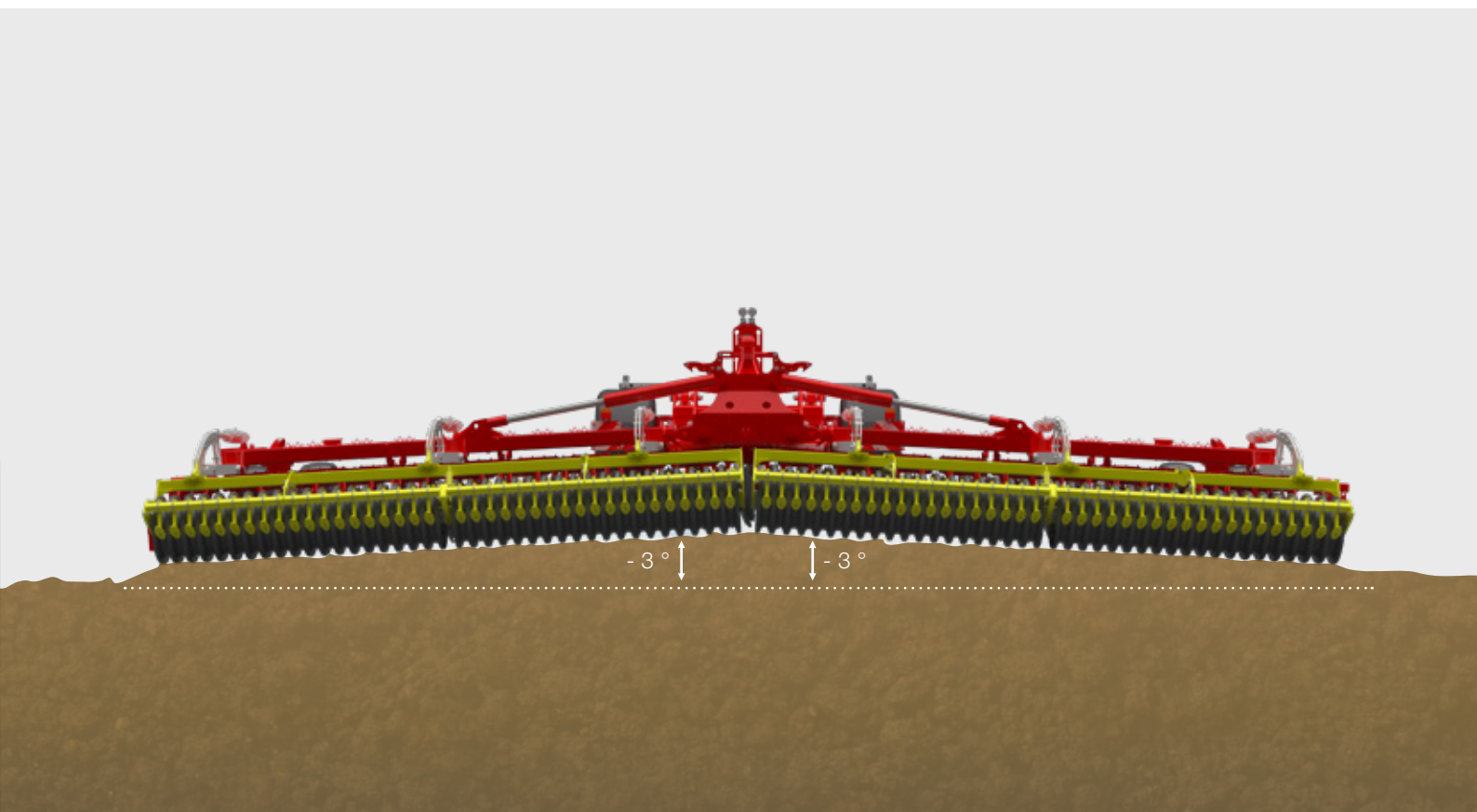
Impiego con corsa regolare

Il carrello di trasporto garantisce una guida confortevole durante il trasporto su strada ed il lavoro. Il sistema di ammortizzazione idraulico offre una corsa regolare durante il lavoro e favorisce la penetrazione sicura in qualsiasi condizione d'impiego. Le ruote tastatrici consentono una corsa regolare supportando il sistema di ammortizzazione idraulico. Nel modello TERRADISC 10001 T le ruote tastatrici sono di serie.

Protezione assoluta del terreno

- Si può scegliere tra questi rulli di trascinamento: rullo a gabbia, rullo packer tagliente, rullo Tandem CONOROLL e rullo packer gommato
- A fine campo TERRADISC T viene portato dal rullo di trascinamento ed il peso viene distribuito lungo tutta la larghezza di lavoro
- Perciò i TERRADISC semiportati a fine campo trattano il terreno in modo particolarmente delicato

TERRADISC 8001 T / 10001 T



Sicurezza d'impiego garantita

Il tanto agognato successo lavorativo è raggiungibile solamente con tecnologie di qualità e logico concatenamento degli attrezzi da lavoro.

- Grande distanza tra i dischi ed il sistema TWIN ARM. Garanzia di lavorazione priva di intasamenti, anche in presenza di notevoli quantità di residui colturali organici
- Regolazione a piacere della profondità di lavoro da 5 cm a 15 cm. Ciò avviene mediante la regolazione delle ruote tastatrici e dei rulli di trascinamento
- Un pretensionamento idraulico delle unità di lavoro garantisce una pressione costante sul terreno, indipendentemente dalla posizione di lavoro. Così le flessibili unità di lavoro possono seguire il profilo del terreno con una profondità di lavoro costante
- Un Frontboard, disponibile su richiesta, spiana il terreno davanti ai dischi. Ciò facilita il lavoro sui campi già arati

Elevata resa oraria

TERRADISC 8001 T e TERRADISC 10001 T convincono per la loro elevata resa oraria, grazie alla loro notevole velocità di lavoro. Questo grazie alla stabile costruzione ed alle grandi ruote tastatrici dell'erpice a dischi.

Larghezza di lavoro effettiva



TERRADISC 8001 T / 10001 T



Lavoro privo di trazione laterale

I nostri erpici a dischi TERRADISC da 8 m e 10 m garantiscono una corsa rettilinea della macchina senza trazioni laterali. Così è possibile lavorare senza sovrapposizioni. Ciò fa risparmiare tempo, forza di trazione, carburante e, di conseguenza, denaro.

Durante il lavoro con la macchina è possibile controllare con un'occhiata se il TERRADISC segue il trattore centralmente. Se necessario è possibile regolare l'inclinazione della macchina, per fare in modo che mantenga la direzione desiderata. Questa regolazione è effettuabile mediante un distributore idraulico a doppio effetto, oppure direttamente dal terminale nell'allestimento Profiline.

Lavorare in modo efficace

Nel sistema di guida parallela inserite la larghezza di lavoro dell'erpice a dischi TERRADISC. La corsa perfettamente centrale della macchina consente di sfruttare la completa larghezza di lavoro effettiva, senza sovrapposizioni o zone mancanti.

Agganciamento / Carrello di trasporto



Carrello di trasporto

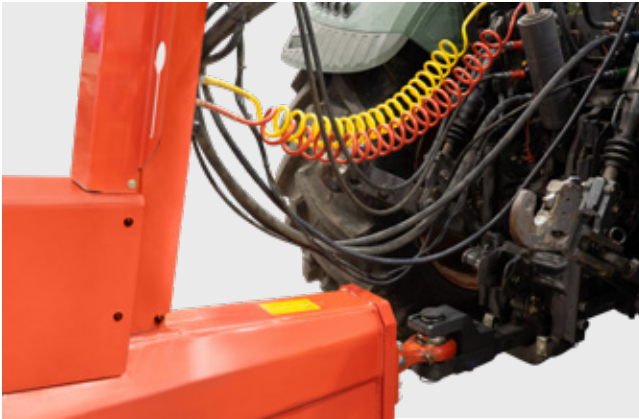
I nostri erpici a dischi TERRADISC da 8 m e 10 m sono dotati di serie di un carrello di trasporto.

Il carrello di trasporto è montato posteriormente sul telaio portante, mentre davanti poggia sull'attacco. Ciò garantisce un baricentro ottimale della macchina ribaltata, con un buon trasferimento del peso sul trattore. Il largo carrello di trasporto con pneumatici 560/45 R22,5 garantisce un ottimo trasporto su strada. La larghezza di trasporto è di 3 m e l'altezza di trasporto è inferiore ai 4 m. TERRADISC 8001 T e 10001 T convincono inoltre per la loro ampia libertà dal suolo.

Sicurezza durante il trasporto

Come allestimento opzionale viene proposto un impianto frenante pneumatico (di serie in ITALIA). Questo garantisce sicurezza fino alla velocità massima consentita. Il freno di stazionamento adempie alle norme imposte dal legislatore.

TERRADISC 8001 T / 10001 T



Agganciamento della macchina

L'agganciamento dei modelli TERRADISC 8001 T e 10001 T avviene di serie mediante un attacco con barra di traino oscillante – occhione di traino per perno da 50 mm. Per differenti geometrie di attacco l'occhione di traino è regolabile sul timone usando la maschera di foratura.

Su richiesta sono disponibili occhioni di traino per perni da 30, 40 e 70 mm.

La sfera dell'occhione di traino è sostituibile. Così è possibile agganciare la macchina anche a trattori con differenti diametri di perno.

Il piedino di appoggio è regolabile idraulicamente. Questo facilita l'agganciamento e lo sganciamento della macchina.

Comandi semplici

Per i comandi di serie sono necessari tre distributori idraulici a doppio effetto. Tutte le regolazioni vengono effettuate sul timone mediante preselezioni.

Comando confortevole



Comandi di serie

La regolazione delle varie funzioni avviene di serie mediante leve posizionate sul timone. Allo scopo sono necessari solo 3 distributori idraulici a doppio effetto.

Comandi

Per le impostazioni di base della macchina i comandi avvengono mediante leve posizionate sul timone (vedi figura sopra).

- 1° distributore idraulico: ribaltamento dell'erpice a dischi
- 2° distributore idraulico: comando del piedino d'appoggio, risp. del carrello di trasporto (preselezione blu). Regolazione di trazione laterale, pretensionamento delle unità di lavoro ed ammortizzazione dell'rollo di trascinamento (preselezione grigia)
- 3° distributore idraulico: regolazione della profondità di lavoro da 5 cm a 15 cm delle ruote tastatrici e dei rulli di trascinamento (leva nera). La profondità di lavoro viene regolata mediante piastre. Con questo distributore idraulico si effettua anche il sollevamento della macchina a fine campo mediante il rullo di trascinamento

Durante il lavoro è possibile comandare comodamente dal posto di guida il sollevamento a fine campo ed il ribaltamento dell'erpice a dischi – regolazione senza bisogno di scendere dal trattore.

TERRADISC 8001 T / 10001 T



Allestimento Profiline per ISOBUS

Il nostro terminale di comando Expert 75 è un moderno comando ISOBUS. Questo allestimento è disponibile su richiesta. Così è possibile effettuare tutte le regolazioni direttamente dal sedile dell'operatore, senza bisogno di scendere dal trattore.

Un sistema Load-Sensing garantisce un adattamento perfetto al terreno e preserva le componenti idrauliche del trattore.

Vantaggi con allestimento Profiline

- Tutti i cilindri sono dotati di sensori di posizione per rendere visibili sullo schermo parametri come la pressione di precarico o l'esatta profondità di lavoro
- Un contaettari ed un contaore con memoria consentono una documentazione precisa dei rispettivi lavori

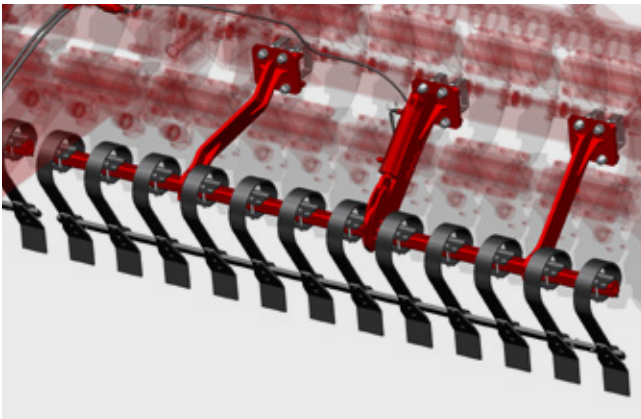
Comando mediante la semplice pressione di un tasto

- Regolazione della profondità di lavoro da 5 cm a 15 cm
- Ribaltamento dell'erpice a dischi
- Regolazione dell'inclinazione – nessuna trazione laterale
- Regolazione della pressione delle unità ribaltabili per un adattamento sempre costante al terreno
- Adattamento della pressione del sistema antivibrazioni per un lavoro con corsa regolare
- Adattamento della profondità di lavoro al calare del diametro dei dischi
- Fine campo – sollevamento ed impiego avvengono con la semplice pressione di un tasto, risp. mediante i comandi del trattore con il joystick

Allestimenti



TERRADISC 8001 T / 10001 T



Frontboard

Un Frontboard, disponibile su richiesta, spiana il terreno davanti ai dischi. Grazie agli stabili attrezzi vengono frantumate anche grosse zolle. Il flusso avviene regolarmente anche in presenza di grandi quantità di residui colturali. Così è garantita una compattazione della superficie del terreno.

La profondità di lavoro del frontboard è regolabile di serie mediante un distributore idraulico. Le ruote tastatrici regolabili idraulicamente sono presupposto per il frontboard. Queste garantiscono un adattamento perfetto al terreno.



Strigiatori livellatori

I denti dello strigliatore convogliano il flusso di terra sotto il rullo di trascinamento, frantumano il miscuglio di paglia e terra e lo spianano. Lo strigliatore, con denti ricurvi spessi 14 mm, viene spostato anch'esso mediante l'attacco del rullo di trascinamento.

- La regolazione di base, in altezza ed inclinazione, avviene mediante perni
- La posizione dello strigliatore si adatta alla profondità di lavoro impostata. Quanto maggiore è la profondità, tanto maggiore è il flusso di uscita della terra

Rulli di trascinamento



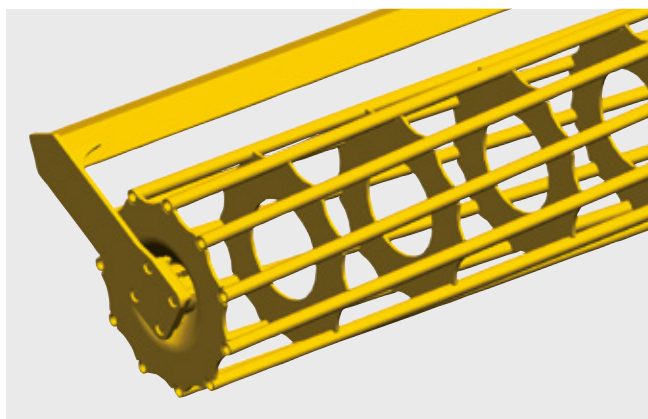
Ampia gamma di rulli di trascinamento

A voi la scelta! A seconda del tipo di terreno PÖTTINGER offre una vasta gamma di rulli di trascinamento per risultati di lavorazione ottimali, con la struttura di sbriciolamento desiderata.

L'intera gamma di rulli di trascinamento si distingue per la lavorazione precisa e la struttura robusta.

Esigenza	Rullo a gabbia	Rullo packer tagliente	Rullo packer gommato	Rullo Tandem CONOROLL
Compattazione	o	++	++	++
Condizioni umide	o	++	+	+
Condizioni secche	++	++	++	++
Sbriciolamento	+	++	++	++
Capacità di carico	+	++	++	++
Azionamento proprio	++	++	+	++
Adatto a terreni sassosi	+	++	o	++
Raschiatori	no	sì	sì	no
Diametro in mm	660	550	590	560
Peso in kg con TERRADISC 8001 T	1300	1780	1500	2060
Peso in kg con TERRADISC 10001 T	1500	2110	1800	2450

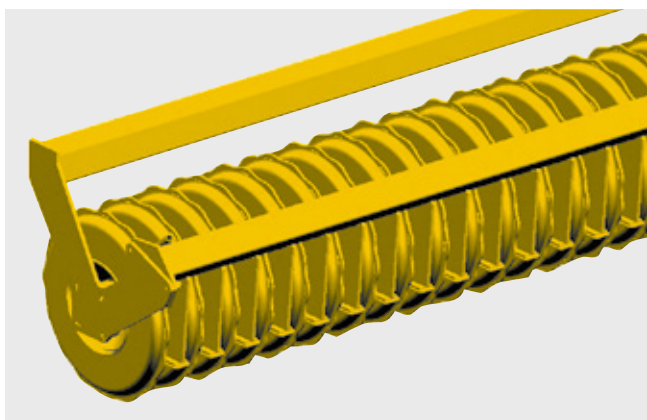
- ++ perfettamente adatto
- + molto adatto
- o adatto
- non adatto



Rullo a gabbia

È il rullo ideale per la lavorazione di terreni asciutti, non appiccicosi. Il rullo è dotato di robuste aste che garantiscono un riconsolidamento ottimale. Diametro 660 mm, 12 aste.

Per una lavorazione perfetta del terreno



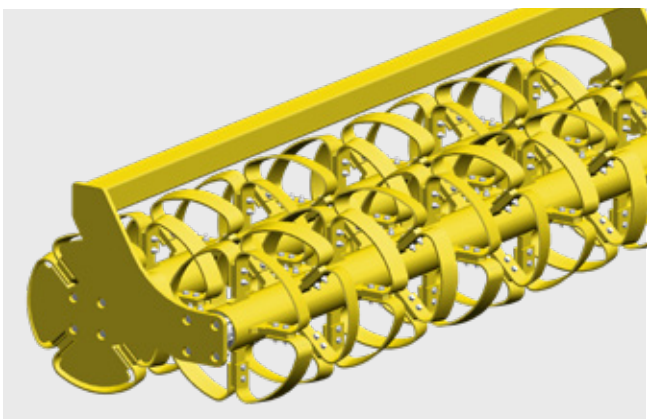
Rullo packer tagliante

Gli anelli packer, chiusi lateralmente hanno un diametro di 550 mm. 8 anelli per ogni metro di larghezza di lavoro. Questo rullo effettua una compattazione a strisce, favorendo l'assorbimento dell'acqua e consentendo al terreno di respirare. È il rullo ideale per terreni sassosi ed umidi con molta massa organica. I raschiatori sono rivestiti.



Rullo packer gommato

È il rullo ideale per terreni con forte crescita. Ideale per l'impiego con macchine semiportate, dove altri rulli di trascinamento raggiungono i loro limiti. Il diametro di 590 mm ed il particolare profilo consentono una compattazione del terreno a strisce. I raschiatori sono rivestiti.



Rullo Tandem CONOROLL

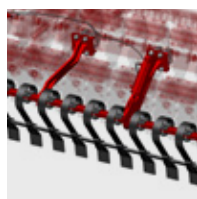
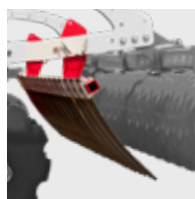
Il rullo Tandem CONOROLL consta di due rulli. Il diametro degli anelli è di 560 mm, con uno spessore dei rulli tubolari di 8 mm. Particolarmente adatto a macchine semiportate.

- Grazie ai due rulli il Tandem CONOROLL convince per una capacità di carico elevata. Di conseguenza è adatto anche a terreni leggeri
- L'inclinazione del rullo è regolabile, per un adattamento individuale a seconda della profondità di lavoro e delle condizioni d'impiego
- Ottima funzione autopulente, non è necessario alcun raschiatore
- Posizione a fine campo sul rullo posteriore; è quindi possibile effettuare senza problemi la retromarcia

Accessori a richiesta



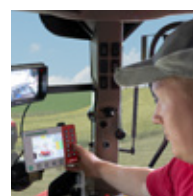
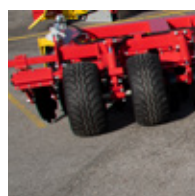
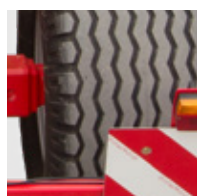
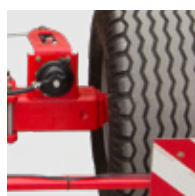
Vengono spesso acquistati insieme



Strigiatori livellatori

Frontboard

	Strigiatori livellatori	Frontboard
TERRADISC 8001 T	<input type="checkbox"/>	<input type="checkbox"/>
TERRADISC 10001 T	<input type="checkbox"/>	<input type="checkbox"/>



**Frenatura
pneumatica**

**Tabelle di avviso con
impianto elettrico**

**Ruote tastatrici
idrauliche (ruota
tastatrice doppia)
340/55-16**

**Terminale di comando
EXPERT 75**

	Frenatura pneumatica	Tabelle di avviso con impianto elettrico	Ruote tastatrici idrauliche (ruota tastatrice doppia) 340/55-16	Terminale di comando EXPERT 75
TERRADISC 8001 T	<input type="checkbox"/>	<input checked="" type="checkbox"/>	<input type="checkbox"/>	<input type="checkbox"/>
TERRADISC 10001 T	<input type="checkbox"/>	<input checked="" type="checkbox"/>	<input checked="" type="checkbox"/>	<input type="checkbox"/>

Ulteriori allestimenti disponibili su richiesta

- Timone lungo per TERRADISC 8001 T
- Occhione di traino per perni da 30 / 40 / 70 mm – attacco con barra di traino oscillante per TERRADISC 8001 T e 10001 T

■ = di serie, □ = su richiesta

Caratteristiche tecniche

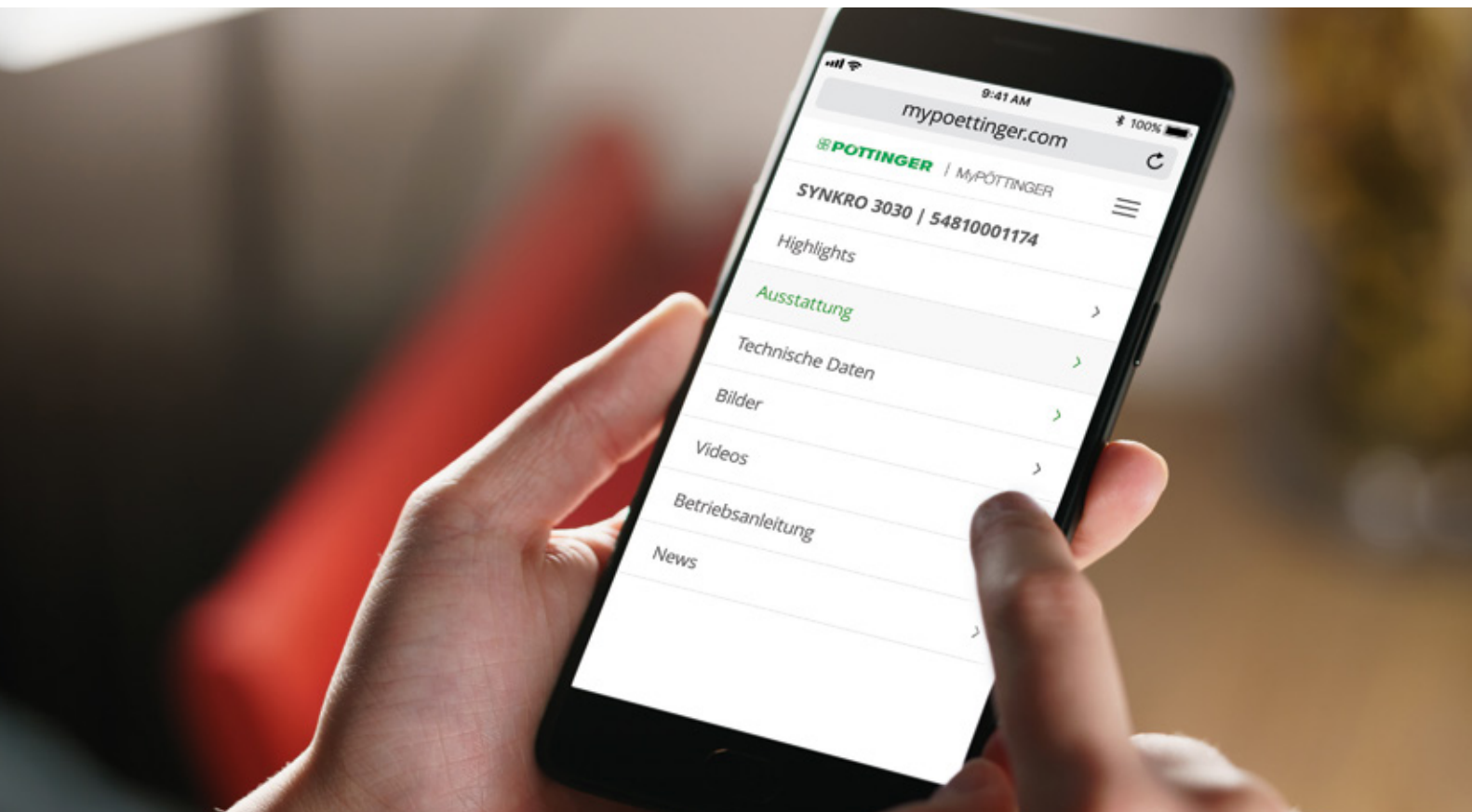


TERRADISC 8001 T / 10001 T

TERRADISC	8001 T	10001 T
Attacco	Occhione di traino per perno da 50 mm – barra di traino oscillante	Occhione di traino per perno da 50 mm – barra di traino oscillante
Larghezza di lavoro*	8,0 m	10,0 m
Larghezza di trasporto	3,0 m	3,0 m
Dischi concavi	64	80
Diametro dischi	58 cm	58 cm
Distanza tra i dischi	12,5 cm	12,5 cm
Cuscinetti dei dischi	esenti da manutenzione	esenti da manutenzione
Distanza tra le barre	90 cm	90 cm
Altezza del telaio da terra	75 cm	75 cm
Potenza minima richiesta	198 kW / 270 CV	257 kW / 350 CV
Peso di serie	8100 kg	10000 kg
Strigliatori livellatori	180 kg	250 kg
Rullo a gabbia 660 mm	1300 kg	1500 kg
Rullo packer tagliente	1780 kg	2110 kg
Rullo Tandem CONOROLL	2060 kg	2450 kg
Rullo packer gommato	1500 kg	1800 kg

*I nostri modelli TERRADISC raggiungono effettivamente sul campo le larghezze di lavoro indicate.

Tutte le informazioni sulla macchina a colpo d'occhio



MyPÖTTINGER – Semplice. Sempre. Dovunque.

Per tutte le macchine PÖTTINGER a partire dall'anno di produzione 1997

MyPÖTTINGER è un'applicazione che mette a disposizione informazioni specifiche per tutte le macchine a partire dall'anno di produzione 1997.

Scannerizzate con lo smartphone o il tablet il codice QR della targhetta del modello oppure digitate comodamente da casa sul browser www.mypoettinger.com ed inserite la matricola della Vostra macchina.

La Vostra macchina va online

Riceverete immediatamente una grande quantità di informazioni riguardanti la Vostra macchina.

- Libretti d'uso e manutenzione
- Informazioni sugli allestimenti
- Prospetti
- Immagini e video



CLASSIC

DURASTAR

DURASTAR PLUS

Puntate sull'originale

PÖTTINGER Original Parts – convincono per massima funzionalità, sicurezza d'impiego e rendimento. Noi di PÖTTINGER ci dedichiamo a perseguire questi obiettivi.

Perciò produciamo i nostri PÖTTINGER Original Parts con materiali di qualità molto elevata. Ogni singolo pezzo di ricambio e di usura è perfettamente adattato alla vostra macchina. Spesso differenti condizioni d'impiego e del terreno richiedono un adattamento individuale.

Noi soddisfiamo i bisogni dei nostri clienti e con le tre linee di usura CLASSIC, DURASTAR e DURASTAR PLUS offriamo il pacchetto adatto a qualsiasi esigenza. I pezzi di ricambio originali convengono sempre, perchè il know-how non si può copiare!

I vantaggi dei pezzi originali PÖTTINGER

- Disponibilità immediata ed a lungo termine
- Massima longevità dei pezzi grazie a processi di produzione innovativi ed all'impiego di materie prime di altissima qualità
- Si evitano disfunzioni grazie alla precisione nell'adattamento
- Risultati di lavoro ottimali grazie alla perfetta adattabilità alla Vostra macchina
- Riduzione dei costi e risparmio di tempo grazie a più lunghi intervalli di sostituzione dei pezzi di ricambio
- Approfonditi controlli di qualità
- Sviluppo costante mediante ricerca e sviluppo
- Distribuzione dei pezzi di ricambio a livello mondiale
- Prezzi molto interessanti, conformi a quelli di mercato, per tutti i pezzi di ricambio

Linee di pezzi di usura

CLASSIC è la linea classica di pezzi di usura. Con essa fissiamo il riferimento per i pezzi originali in quanto a qualità, migliore rapporto qualità/prezzo ed affidabilità.

DURASTAR è l'innovazione sul mercato dei pezzi di usura – resistente, di alta qualità, efficiente ed affidabile.

Condizioni d'impiego estreme e sollecitazioni elevate delle macchine sono all'ordine del giorno per voi? Allora la linea DURASTAR PLUS fa proprio al caso vostro.



Più successo con PÖTTINGER

- Il Vostro affidabile partner come azienda a conduzione familiare sin dal 1871
- Specialista nella lavorazione del terreno, nella tecnica di semina e per macchine da fienagione
- Innovazioni lungimiranti per risultati di lavoro eccezionali
- Profondamente radicati in Austria – di casa in tutto il mondo

Puntate sui nostri TERRADISC

- La costruzione compatta e la posizione aggressiva dei dischi contribuiscono ad una penetrazione efficace e ad un buon rimescolamento dei residui colturali
- Si ottiene un orizzonte di lavoro uniforme sia con la lavorazione in superficie che con quella profonda
- Confidate in PÖTTINGER Mietete il vostro successo

Informatevi ora:

PÖTTINGER Landtechnik GmbH
Industriegelände 1
4710 Grieskirchen
Österreich
Telefon +43 7248 600-0
info@poettinger.at
www.poettinger.at

PÖTTINGER Italia S.r.l.
Via E. Fermi, 6 – Loc. Polignano
29010 San Pietro in Cerro (PC)
Italia
Tel. +39 0523 838012
Fax +39 0523 838253
info@poettinger.it
www.poettinger.it