

Bandschwader
MERGENTO

 **PÖTTINGER**

Jedes Blatt zählt



Jedes Blatt zählt



Willkommen in einer völlig anderen Welt des Schwadens. MERGENTO VT 9220 ist Vertreter einer neuen Generation der Futterzusammenführung. Der neue Bandschwader von PÖTTINGER mit bis zu 9,20 m Arbeitsbreite bei Ablage eines Mittenschwades bzw. bis zu 8,60 m bei Ablage eines Seitenschwades vereint maximale Einsatzflexibilität und einzigartige Einsatzsicherheit in allen Kulturarten mit höchster Futterqualität. Ein echtes Multitalent.

Inhaltsverzeichnis

Das beste Futter	4–5
Einsatzsicherheit	6–15
Einsatzflexibilität	16–17
Beste Boden Anpassung	18–21
Komfort und Zuverlässigkeit	22–27
Zubehör / Technische Daten	28–31
Zubehör	28–29
Technische Daten	28–29
MyPÖTTINGER / ORIGINAL PARTS	30–31

Das beste Futter



Bestes Grundfutter als Basis für Ihren Erfolg

Leistungsfähige Tiere benötigen qualitativ hochwertiges Grundfutter. Wiederkäuer sind Feinschmecker. Die Qualität des vorgelegten Futters entscheidet, ob Ihre Tiere das Grundfutter in hohen Mengen fressen. Dabei spielt neben dem Energiegehalt, dem Geruch und Geschmack ein niedriger Rohaschegehalt eine entscheidende Rolle.

Sauberer, energiereicher Grundfutter wird gerne gefressen und in hohen Mengen aufgenommen. Der Einsatz von Kraftfutter kann verringert werden. Dies führt einerseits zu geringeren Futterkosten und andererseits zu höherer Tiergesundheit.

Gesunde Tiere bedanken sich mit besserer Fruchtbarkeit, längerer Nutzungsdauer und – ganz entscheidend – mit höheren Milch- und Fleischleistungen. Letztendlich profitieren Sie von sauberem und qualitativ einwandfreiem Futter durch mehr Gewinn auf Ihrem Betrieb.

Jedes Blatt zählt

Das Schwaden bedeutet eine mechanische Beanspruchung des Futters. Dabei besteht je nach Erntegut eine mehr oder weniger große Gefahr, wertvolle Pflanzennährstoffe in Form von Bröckelverlusten am Feld zu verlieren. Je trockener bzw. blattreicher das Futter, desto höher ist das Risiko.

Luzerne und Klee zählen zu den Pflanzen, welche bei der Ernte als besonders sensibel hinsichtlich Bröckelverlusten gelten. Hier fallen die wertvollen Blätter schnell vom Stängel, was einen enormen Nährstoffverlust bedeutet. Häufiger werdende, trockene Sommer machen aber gerade den Anbau dieser Pflanzen im Feldfutterbau immer interessanter, um sie als zusätzliches Grundfutter für Ihre Rinder zu nutzen.

Wir von PÖTTINGER geben Ihnen deshalb ein Werkzeug in die Hand, mit dem Sie sowohl gräserbetontes Dauergrünland als auch blattreiche Futterpflanzen verlustfrei für die Ernte vorbereiten können: MERGENTO der Bandschwader von PÖTTINGER.



Höchste Futterqualität

Wer sich für MERGENTO entscheidet, entscheidet sich für höchste Futterqualität in allen Erntegütern. Denn mit dem PÖTTINGER Bandschwader minimieren Sie nicht nur Bröckelverluste. Sie ernten zugleich sauberes Futter in den verschiedensten Kulturarten. Das Ergebnis: mehr Energie, mehr Rohprotein und weniger Rohasche im Grundfutter.

So funktioniert MERGENTO

MERGENTO nimmt das Futter über die Pick-up vom Boden auf. Ohne weiteren Bodenkontakt wird es schonend über Querförderbänder Richtung Schwad transportiert und dort abgelegt. Daraus resultieren zwei wesentliche Vorteile:

- Schmutz und Steine bleiben am Boden liegen, da sie von den Zinken der Pick-up nicht erfasst werden.
- Bröckelverluste werden auf ein Minimum reduziert, da das Futter nicht über den Boden gezogen wird – ein Vorteil vor allem bei trockenem, blattreichem Futter, wie Klee oder Luzerne.

„Eine rundum gelungene Maschine“

Johannes Müller ist Landwirt und Lohnunternehmer im Nordschwarzwald im deutschen Baden-Württemberg. Bereits in der Erntesaison 2021 hatte er einen MERGENTO VT 9220 im Einsatz.

„Sauberes Futter im Schwad und trotzdem sauber gerechte Flächen, darauf achten auch unsere Kunden. Wir haben den MERGENTO zu einem Drittel im Feldfutter und zu zwei Drittel im Dauergrünland eingesetzt. Sowohl in den Dauergrünland- als auch in Luzerne- und Klee grasbeständen hat uns die Maschine überzeugt. Die Schwadform ist selbst bei Seitenablage vergleichbar mit der eines Mittelschwaders. Mir persönlich gefällt besonders die einfache Bedienung sowie die Wartungsfreundlichkeit. Jeder der mit einem Schwadkreisel umgehen kann, findet sich auch mit MERGENTO einfach zurecht.“

Johannes Müller
Landwirt und Lohnunternehmer
Bad Teilnach-Zavelstein | Deutschland

Einsatzsicherheit



Das wirtschaftliche Multitalent

Konzipiert für Luzerne und Klee, erprobt in den verschiedensten Kulturpflanzen von Dauergrünland bis Stroh, steht der PÖTTINGER Bandschwader für höchste Einsatzsicherheit in allen Erntegütern.

An vorderster Stelle steht natürlich sauberes Futter mit möglichst geringen Bröckelverlusten, wobei MERGENTO gerade in blattrreichen Futterarten seine Vorzüge ausspielt.

Um einen Bandschwader aber gesamtbetrieblich wirtschaftlich einsetzen zu können, muss dieser so konzipiert sein, dass er auch in allen anderen Erntegütern sinnvoll eingesetzt werden kann und auch dort beste Performance liefert.

Unseren Ingenieuren ist es gelungen, eine Maschine zu entwickeln, welche genau diesen Anforderungen Rechnung trägt. Hier ist er, der MERGENTO VT 9220.



Der Spezialist für alle Futterarten

Unser Bandschwader mit bis zu 9,20 m Arbeitsbreite bei Ablage eines Mittenschwades bzw. bis zu 8,60 m bei Ablage eines Seitenschwades kann am besten mit folgenden drei Wörtern beschrieben werden: einer für alles.

Egal, ob massige Luzernebestände oder kurzes Dauergrünland im sechsten Schnitt – das Zusammenspiel von gesteuerter Pick-up, einstellbarem Rollenniederhalter und groß dimensioniertem Querförderband machen MERGENTO zum Spezialist für alle Futterarten. Diese perfekt aufeinander abgestimmte Einheit sorgt unter allen Einsatzverhältnissen für:

- Saubere Futteraufnahme
- Gleichmäßigen Futterfluss
- Gleichförmige Schwadablage

Und das bei geringsten Bröckelverlusten und minimalsten Eintrag von Rohasche bzw. Steinen.

Hohe Flächenleistung

Auch was die Flächenleistung angeht, ist MERGENTO ein echtes Arbeitstier. Unser Bandschwader bietet Ihnen die Möglichkeit unter durchschnittlichen Praxisbedingungen um bis zu 30 % schneller zu fahren als mit Schwadkreiseln.

Die Pick-up und die Querförderbänder sind für höchsten Massenstrom ausgelegt. Mit Fahrgeschwindigkeiten von 12-16 km/h sind Flächenleistungen von ca. 6-10 ha/h möglich. So erreichen Sie ähnliche Flächenleistungen wie mit einem etwa 12 m breiten Vierkreiselschwader.

Sofern es die Flächenstruktur und der Fahrkomfort zulässt sind ohne weiters auch Geschwindigkeiten von 20 km/h möglich.

Einsatzsicherheit





Optimaler Gutfluss vom Boden bis zum Schwad

Das Herzstück des MERGENTO Bandschwaders bildet die Fördereinheit, bestehend aus Pick-up, Rollenniederhalter und Querförderband.

Diese drei Komponenten funktionieren als perfekt abgestimmtes System und sorgen für einen gleichmäßigen Futterfluss vom Boden bis zum Schwad – egal ob in der Ebene, in Schichtenlinie oder bei Bergauf- / Bergabfahrt.

Gesteuerte Pick-up

Das Erntegut wird schonend von der gesteuerten, sechsreihigen Pick-up aufgenommen und durch die Zinken Richtung Querförderband beschleunigt.

Rollenniederhalter

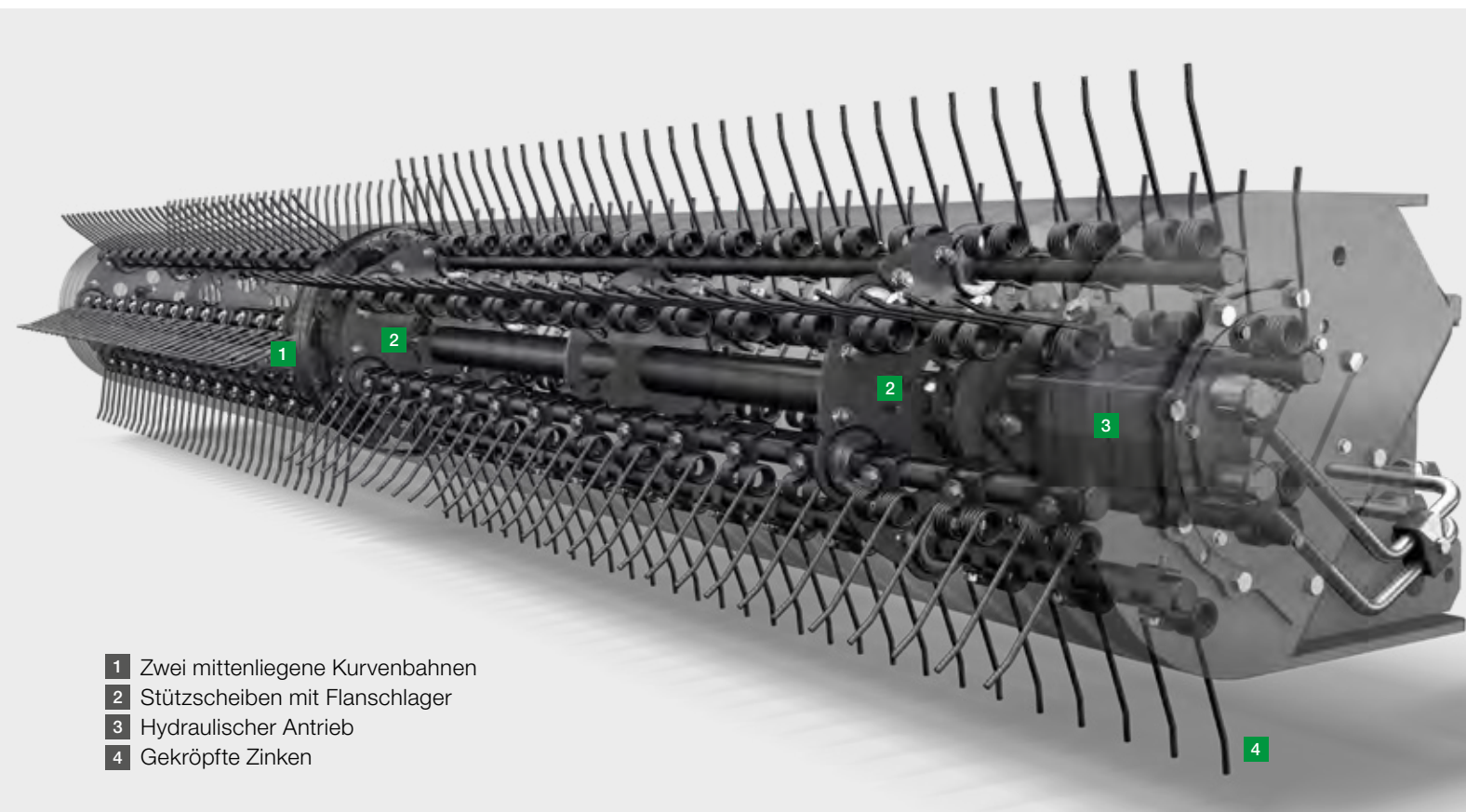
Der Rollenniederhalter bestehend aus Einlaufrolle und Pralltuch sichert den kontinuierlichen Gutfluss über die Pick-up bis zum Querförderband. Diese Einheit ist der Garant für die einwandfreie Funktion beim Schwaden von Dauergrünland und kurzem Futter.

Querförderband

Das Querförderband transportiert das Futter seitwärts und legt den Schwad locker und luftig am Boden ab, wodurch das Erntegut noch nachtrocknen kann.

- 1 Gesteuerte Pick-up
- 2 Rollenniederhalter
- 3 Querförderband

Einsatzsicherheit



- 1 Zwei mittenliegende Kurvenbahnen
- 2 Stützscheiben mit Flanschlager
- 3 Hydraulischer Antrieb
- 4 Gekröpfte Zinken

Gesteuerte Pick-up

Für maximale Aufnahmeleistung des Ernteguts bei gleichzeitig geringster Futtermverschmutzung sorgt die sechsreihige, gesteuerte PÖTTINGER Pick-up.

Das Erntegut wird dank der nachlaufend gesteuerten Pick-up Zinken schonend vom Boden aufgenommen und gezielt Richtung Querförderband beschleunigt. Erde und Steine bleiben dabei am Boden liegen.

Sichere Futteraufnahme unter allen Einsatzverhältnissen

Die Kurvenbahnsteuerung garantiert dabei maximale Förderleistung bei hohen Fahrgeschwindigkeiten. Auch bei Bergabfahrt ist eine sichere Futteraufnahme sicher gestellt.

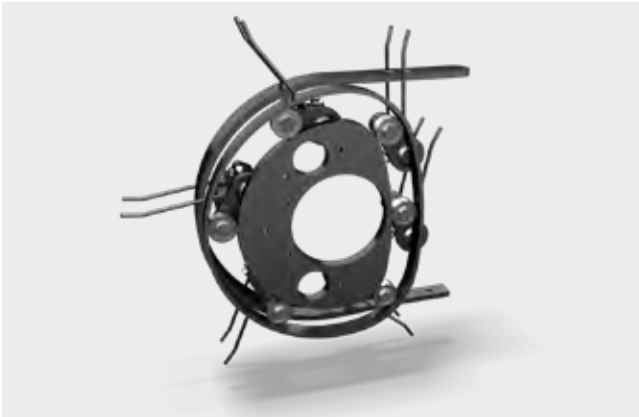
Zweigeteilte Bauweise

Die Pick-up jeder Bandeinheit ist zweigeteilt. Die Zinkenträger der beiden Pick-up-Hälften werden durch je eine Kurvenbahn gesteuert. Die beiden Kurvenbahnen sind mittig in der Pick-up angebracht. Nach außen hin werden die Zinkenträger jeweils von zwei Stützscheiben geführt.

Durch diese innovative Bauweise sind die Zinken bis an den äußersten Rand der Pick-up angeordnet. So ist speziell bei Ablage eines Seitenschwades – wenn beide Bandeinheiten direkt nebeneinander arbeiten – vollflächig eine saubere Futteraufnahme gewährleistet.

Hydraulischer Antrieb

Angetrieben wird die gesamte Pick-up jeder Bandeinheit über je einen Ölmotor. Dieser sitzt gut zugänglich am jeweiligen äußeren Ende der Pick-up. Die Drehzahl kann einfach über die Zapfwelldrehzahl an die Fahrgeschwindigkeit und die Einsatzbedingungen angepasst werden.



Robuste Kurvenbahnsteuerung

Die Form der Kurvenbahn gibt den exakten Bewegungsablauf der Zinken vor. Die Steuerhebel mit Rolle lenken die Zinkenträger mit ihren Zinken entlang der Bahn. Diese Einheit ist robust gebaut und auf maximale Lebensdauer ausgelegt.

Die gesamte Pick-up wurde in unserem Technologie- und Innovationszentrum (TIZ) einem Lebensdauertest unterzogen, den sie mit Bravour bestanden hat.



Schonende Futteraufnahme

Die nachlaufende Zinkenstellung in Bodennähe sorgt für beste Konturanpassung ohne Einstechen in die Grasnarbe.

Zudem wird eine gesteuerte Pick-up mit wesentlich geringerer Drehzahl als eine herkömmliche eingesetzt. Dadurch werden mit MERGENTO Bröckelverluste weiter minimiert.

Gekröpfte Zinken

Die Zinken der Pick-up sind nach vor gekröpft, also leicht auf Griff gestellt.

Durch diese Bauform heben sie das Futter aktiv vom Boden weg – wie eine Heugabel. Das garantiert eine zuverlässige und verlustfreie Futteraufnahme, auch bei kurzem Futter.

Die Pick-up kann mit etwas größerem Abstand zum Boden eingestellt werden. Das führt nicht nur zu sauberem Futter, sondern schont auch die gesamte Maschine und die Grasnarbe.

Exzellente Bandübergabe

Die Zinken fördern dank der Kurvenbahnsteuerung das Erntegut mit voller Länge sehr nahe an das Querförderband. Erst kurz vor dem Band tauchen sie dann im rechten Winkel ab.

Im Gegensatz zu einer ungesteuerten Pick-up ist hier die Beschleunigungskraft bis zum Schluss exakt in Richtung des Querförderbandes ausgerichtet. Es besteht keine Gefahr, dass das Futter am Ende gegen die Abstreifer „eingezogen“ wird.

Das garantiert besten Futterfluss unter allen Einsatzbedingungen.

Einsatzsicherheit



Rollenniederhalter

MERGENTO ist ein echter Teamplayer in der Erntekette. Er sorgt dafür, dass auch die nachfolgenden Maschinen durch höchste Leistungen glänzen.

Wie er das macht? Ganz einfach, indem er perfekt geformte Schwade hinterlässt – und zwar in den verschiedensten Erntegütern.

Dafür ist ein kontinuierlicher Futterfluss notwendig. Hierbei spielt neben der gesteuerten Pick-up der Rollenniederhalter sprichwörtlich eine entscheidende Rolle. Er unterstützt die Pick-up sowohl bei der Gutaufnahme, als auch beim Weitertransport Richtung Querförderband.

Sicherer Gutfluss auch in kurzem Futter

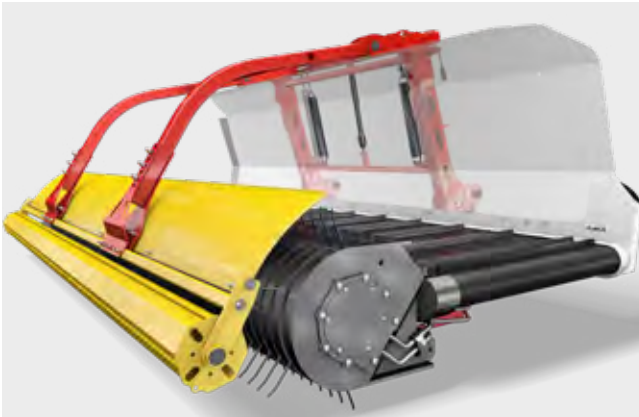
Speziell bei kurzem Futter und Dauergrünland garantiert der Rollenniederhalter die einwandfreie Funktion des Bandschwaders und somit die gleichmäßige Schwadablage.

Höchstleistung in der Erntekette dank perfekt geformter Schwade

Gleichmäßig geformte Schwade sind die Basis für eine leistungsfähige Erntetechnik.

Sie ermöglichen einen kontinuierlichen Massenstrom im Erntegerät. Nur unter dieser Voraussetzung können Sie mit dem Ladewagen, der Rundballenpresse oder dem Feldhäcksler konstant hohe Fahrgeschwindigkeiten fahren, ohne dass es zu Überlastspitzen kommt.

Darüber hinaus ist ein gleichförmiger Schwad bei Rundballenpressen Voraussetzung für zylindrische, formstabile Ballen mit hoher Pressdichte und somit für beste Silierbedingungen innerhalb der Silofolie.



Einstellbare, federgedämpfte Aufhängung

Der Rollenniederhalter ist federnd aufgehängt und kann sich optimal an die herankommende Futtermenge anpassen. Bei großen Massen weicht er einfach nach oben aus. Gegen ein abruptes Hochschnellen ist zusätzlich ein Gasdruckdämpfer verbaut. Der Mindestabstand zwischen Pick-up und Rollenniederhalter kann komfortabel über eine Gewindespindel an Ihre Erntegüter und Fahrgeschwindigkeit angepasst werden.



Sichere Futteraufnahme

Die Rolle unterstützt die Pick-up bei der Futteraufnahme. Sie reguliert das am Boden liegende Futter und komprimiert dieses etwas, was zu einer gleichmäßigen und gleichzeitig höheren Aufnahmeleistung der Pick-up führt. Sie dreht sich in Fahrtrichtung mit und rollt laufruhig über die Futtermassen.

Zusätzlich wird ein mögliches Futterwerfen bei kurzem Erntegut verhindert, da die drehende Bewegung der Rolle das Futter in die richtige Richtung lenkt.

Sicherer Futterfluss

Das Pralltuch drückt das Futter an die Pick-up. Es entsteht ein Kanal, indem das Futter gezielt in Richtung Querförderband beschleunigt wird. Das Erntegut erreicht ausreichend Schwung, und kommt auch bei Bergabfahrt gleichmäßig über die gesamte Tiefe des Bandes zu liegen.

Dank der federgedämpften Aufhängung kann das Pralltuch samt Einlaufrolle bei größeren Futtermassen nach oben ausweichen.

Volle Flexibilität

Bei Bedarf kann der Rollenniederhalter mit wenigen Handgriffen hochgehängt, also deaktiviert, werden.

Dies kann vor allem bei sperrigem Erntegut wie Heu, Stroh oder Luzerne sinnvoll sein.

Einsatzsicherheit



Querförderbänder

Die beiden Querförderbänder sind leistungsstark und robust ausgeführt. Sie werden von der Pick-up über die gesamte Tiefe mit dem Erntegut beschickt und transportieren dieses schließlich seitwärts weg, wo es als lockerer Schwad abgelegt wird.

Maximale Durchsatzleistung

Dank der 900 mm hohen Rückwand und den 900 mm tiefen Querförderbändern arbeitet MERGENTO selbst bei großen Futtermassen zuverlässig. Querstege sichern auch bei sperrigen Erntegütern wie Heu oder Stroh den sicheren Weitertransport Richtung Schwad.

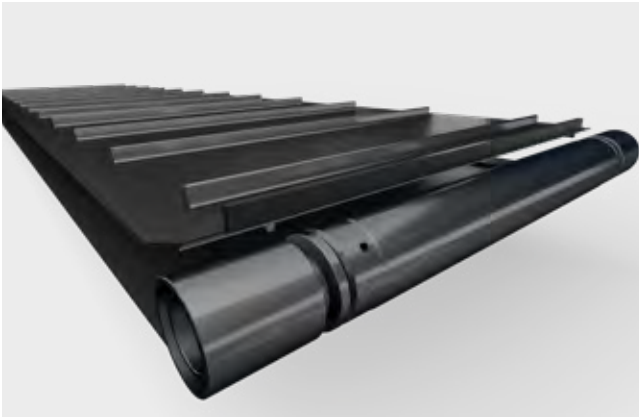
Lockere Schwadablage ohne Verzopfungen

Bei MERGENTO übernehmen technologiebedingt die Querförderbänder den wesentlichen Teil der Transportarbeit. Das Futter kommt nur kurzzeitig mit den Zinken der Pick-up in Berührung. Dies schafft den großen Vorteil gegenüber Kreisel- oder Kammschwadern, dass das Erntegut auch mehrmals umgelagert werden kann, ohne zu verzopfen.

Insgesamt wird ein lockerer, luftiger Schwad abgelegt. So kann das Futter zeitig zusammengeführt werden und der Schwad noch im Wind nachtrocknen.

Variable Banddrehzahl

Die Querförderbänder werden über die Boardhydraulik angetrieben. Für die ideale Anpassung an den Futterbestand und das Erntegerät ist die Banddrehzahl einfach per Ventil einstellbar.



Langlebig

Die Querförderbänder sind auf höchste Lebensdauer ausgelegt. Das Band ist aus einem gewebeverstärktem Gummi gefertigt. Die Querstege auf der Bandoberfläche sind für eine dauerhafte Verbindung aufvulkanisiert. Innenseitig sind zwei Längsstege ebenso aufvulkanisiert. Diese laufen in den Führungsrillen der Umlenkwalzen und sichern das Querförderband gegen ein seitliches Verrutschen.



Perfekter Futterfluss

Das Querförderband ist 120 mm tiefer als der Pick-up-Übergabepunkt positioniert. Dadurch fällt das Futter quasi von selbst auf das Band. Nachfolgendes Futter schiebt zusätzlich nach und befüllt das Band bis nach hinten. Dies garantiert perfekt geformte Schwade und Funktionssicherheit auch bei Bergabfahrt sowie bei kurzem Futter.

Werkzeuglose Spannung

Die Spannung der Bänder ist schnell und werkzeuglos durch Verdrehen der Lochscheibe im Heck veränderbar.

Wartungsfreundlich

Für eine einfache Wartung und Reinigung sind die beiden Querförderbänder teilbar.

Eine zuverlässige Schraubverbindung über die gesamte Bandbreite garantiert einerseits Langlebigkeit und ermöglicht gleichzeitig einen schnellen Ausbau des Bandes.

So ist auch bei Bedarf eine einfache Reinigung der Umlenkwalzen durchführbar.

Einsatzflexibilität



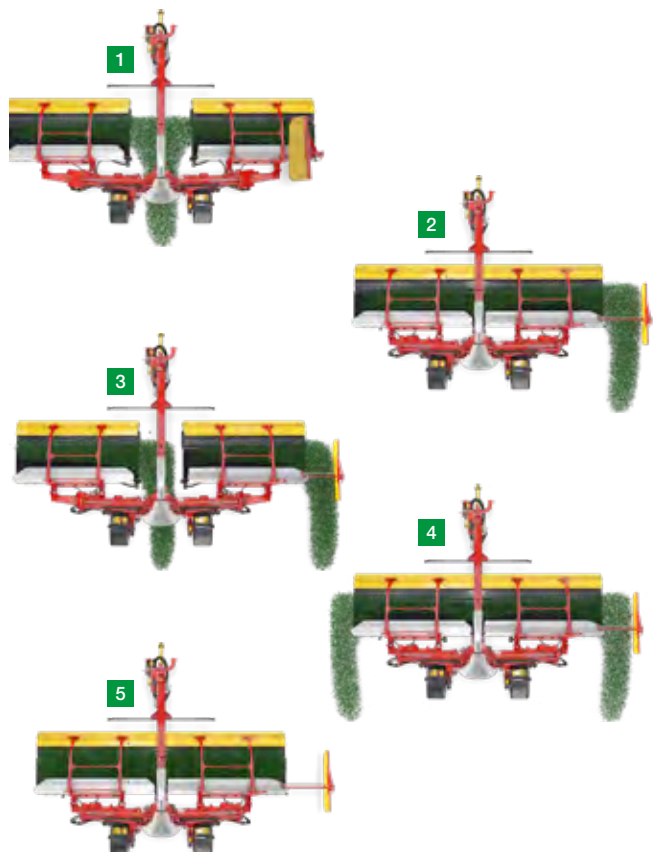
Die Einsatzflexibilität macht MERGENTO noch attraktiver

Kein Wunsch bleibt offen, wenn es um Einsatzflexibilität geht. Denn die Schwadablage können Sie je nach Grundstücksform, Futtermenge und nachfolgenden Erntegeräten flexibel anpassen. Dabei genießen Sie mit MERGENTO höchsten Bedienkomfort.

Selbst das mehrfache Umlagern des Ernteguts gelingt dank der Bandschwader-Technologie verzopfungsfrei.

Variable Ablagestrategien

Drehrichtung und Position können Sie für beide Querförderbänder komfortabel von der Kabine aus separat einstellen. So haben Sie bei der Schwadablage die freie Wahl.





Sie haben die Wahl

- 1 **Mittensablage:** Die beiden Bändereinheiten fördern nach innen und stehen in einem von Ihnen definiertem Abstand zueinander. Die Schwadbreite lässt sich von 0,80 - 2,00 m variieren.
- 2 **Seitenschwad links oder rechts:** Der Abstand der beiden Fördereinheiten wird auf ein Minimum reduziert. Bei gleicher Drehrichtung der beiden Bänder wird das Mähgut der gesamten Arbeitsbreite entweder links oder rechts abgelegt.

Für einen perfekt geformten Schwad bei Seitenablage ist optional rechts ein Schwadtuch erhältlich. Die Schwadbreite lässt sich bequem vom Traktorsitz hydraulisch bis 1,40 m einstellen. Bei Nichtgebrauch können Sie es einfach hochklappen.
- 3 **Zwei Einzelschwade:** Beide Bänder fördern in dieselbe Richtung, jedoch stehen die beiden Fördereinheiten in einem von Ihnen definierten Abstand zueinander, sodass jede Einheit einen separaten Schwad ablegt. Mit dieser Ablagestrategie können Sie zum Beispiel auch zwei Strohschwade gleichzeitig wenden.
- 4 **Von innen nach außen fördern:** Die beiden Bänder drehen sich nach außen und legen dort jeweils einen Schwad ab. Dabei wird der Abstand der beiden Fördereinheiten entweder auf ein Minimum reduziert um ganzflächig zu arbeiten oder maximiert um beispielsweise eine mittig liegende Mähswade unberührt liegen zu lassen.
- 5 **Futter laden:** Kurzfristig kann das Band ausgeschaltet werden. So kann das Erntegut von ungünstigen Stellen weg transportieren werden.

Beste Bodenadaptation



Alles mit, aber sauber?

Bei der Futterernte geht es darum, das gesamte am Feld liegende Futter aufzunehmen. Aber eben nur das Futter.

Aufnahmeverluste müssen möglichst gering gehalten werden, damit das gesamte Potential an Nährstoffen am Futtertisch landen kann. Gleichzeitig soll der Schmutzeintrag ins Futter vermieden werden. Denn Futterverschmutzungen haben hinsichtlich der Nährstoffversorgung von Nutztieren einen doppelt negativen Effekt:

- Geringerer Futterwert
- Geringere Futtermengeaufnahme durch die Tiere

Die Erhöhung des Rohascheanteils durch Schmutzeintrag bewirkt zwangsläufig eine Verdünnung aller anderen Nährstoffe. So gehen pro 10 g Rohasche durch erdige Verschmutzung ca. 0,1 MJ NEL / kg Trockenmasse an Energie verloren.

Dazu kommt, dass verschmutztes Futter von Wiederkäuern in geringeren Mengen aufgenommen wird. Grund dafür sind zum einen die geschmacklichen Veränderungen und zum anderen die geringere Verdaulichkeit des Futters.

Der entscheidende Horizont von wenigen Zentimetern

Gefragt sind also Heugeräte, die möglichst dicht am Boden arbeiten ohne in diesen einzustechen. Sind die Flächen nicht eben, ist deshalb besonders auf die Bodenadaptation der Geräte zu achten.

Ganz im PÖTTINGER-Stil zeichnet sich deshalb auch MERGENTO durch eine einzigartige Anpassung an jede Bodenkontur aus.

Das Zusammenspiel von Tastrollen und der durchdachten Kinematik der Mittenaufhängung resultiert in einer dreidimensionalen Bodenadaptation, die ihresgleichen sucht.



Ideale Bodenabtastung

Je Bandedinheit sind zwei Rollenfahrwerke sehr nahe am Zinkeneingriff der Pick-up platziert und führen diese perfekt über jede Bodenunebenheit. Sie tasten den Boden beinahe auf voller Arbeitsbreite ab. Dies sorgt auch auf unebenen und weichen Böden für ruhigen Lauf.

Im Vergleich zu Gleitkufen weisen die Rollen keinen Verschleiß auf. Außerdem besteht keine Gefahr von Verschmierungen auf feuchten Böden.

Gleitkufen als Zusatz

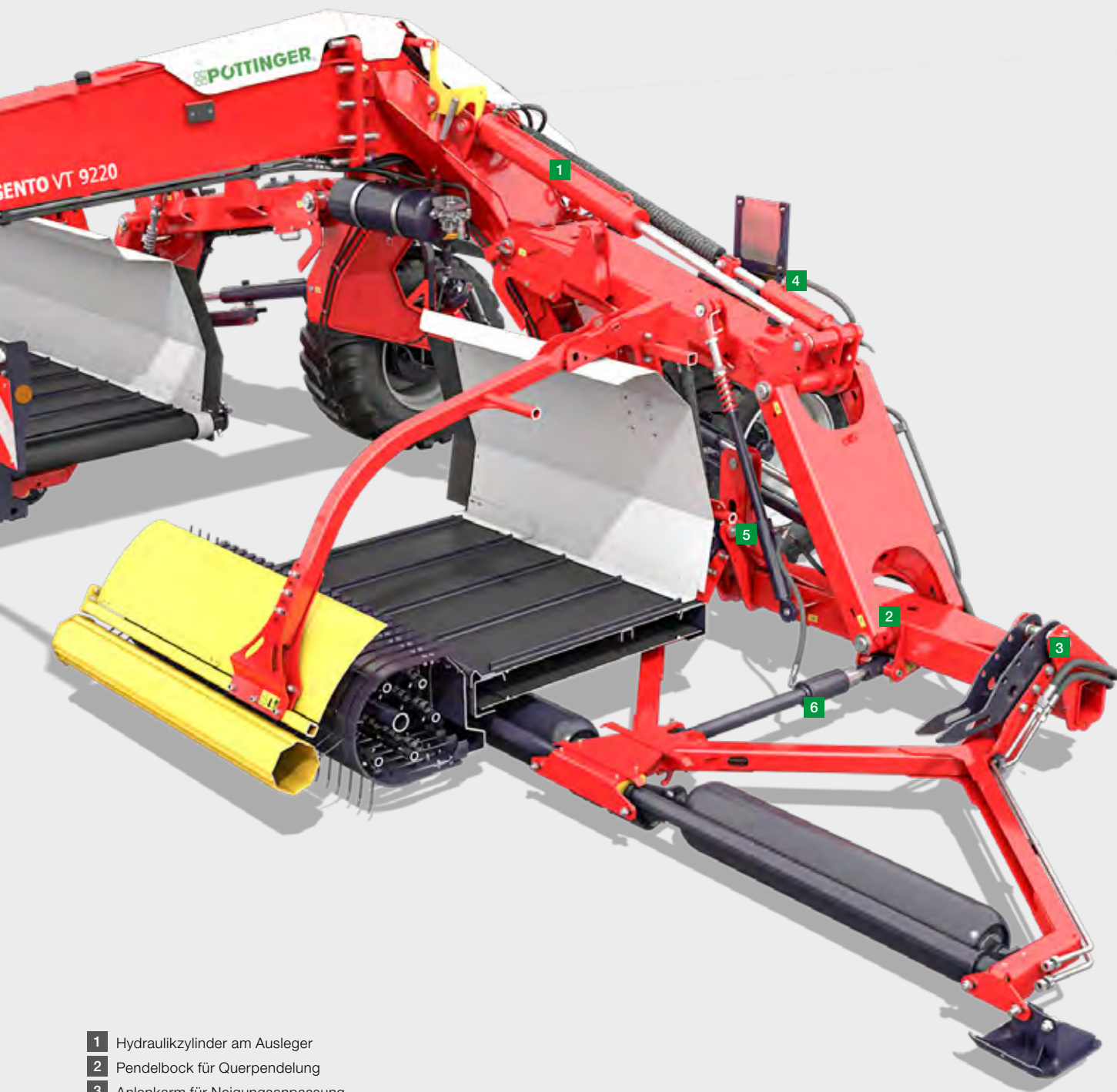
An beiden Bandedinheiten ist zusätzlich außen jeweils eine Gleitkufe angebracht. Diese sind etwas höher positioniert als die Tastrollen. Sie haben nur in Ausnahmefällen Bodenkontakt und verhindern Futterverschmutzung oder Beschädigungen der Pick-up an Böschungskanten.

Zentrale Höhenverstellung

Über die Position der Rollenfahrwerke wird die Arbeitshöhe eingestellt. Dazu ist im Heck der beiden Bandedinheiten jeweils eine Handkurbel für die Justierung angebracht.

Um die Futterverschmutzung gering zu halten, sollten die Zinken idealerweise mit mindestens 3 cm Abstand vom Boden laufen.

Beste Bodenanpassung



- 1 Hydraulikzylinder am Ausleger
- 2 Pendelbock für Querspendelung
- 3 Anlenkarm für Neigungsanpassung
- 4 Hydraulische Entlastung
- 5 Stabilisierungszylinder für die Querspendelung
- 6 Stabilisierungszylinder für die Neigungsanpassung

Dreidimensionale Bodenadaptation

Die vollbewegliche Mittenaufhängung der Bandeinheiten sichert einerseits eine konstante Entlastung über die gesamte Arbeitsbreite und bildet gleichzeitig den Grundstein für die dreidimensionale Bodenadaptation. Die ausgeklügelte Kinematik des Auslegers reagiert blitzschnell auf jede Bodenunebenheit. Gleichzeitig sorgt die hydraulische Entlastung der beiden Ausleger für einen geringen Auflagedruck der beiden Bandeinheiten. Dies bedeutet:

- Weniger Zugbelastung am Rahmen des Bandschwaders
- Maximale Bodenschonung

Die Einstellung der hydraulischen Entlastung erfolgt über ein doppeltwirkendes Steuergerät. Ein Manometer zum Ablesen des Auflagedruckes ist am Anbaurahmen integriert.



Höhenbeweglichkeit

Der Hydraulikzylinder am Ausleger senkt die Bandeinheit ab und gibt diese schließlich in der Schwimmstellung zur vertikalen Bodenadaptation frei. Es wird eine Höhenbeweglichkeit von +475 mm / -195 mm erreicht.

Querpendelung

Der Pendelbock gewährleistet eine enorme Neigungsanpassung der Bandeinheit quer zur Fahrtrichtung. Gemeinsam mit den Auf- und Ab-Bewegungen des Auslegers wird eine enorme Querpendelung von +30° / -13° erreicht.

Am Vorgewende wird die Bandeinheit durch einen Hydraulikzylinder gegen ein Auspendeln fixiert.

Neigungsanpassung

Die tief liegende Anlenkung durch die obere Drehachse und den unteren hydraulischen Hebel sorgt für die blitzschnelle Neigungsanpassung in Fahrtrichtung.

Bei herankommenden Bodenwellen können sich die Querförderbänder in Fahrtrichtung um 11,5° nach oben neigen. So wird verhindert, dass die Pick-up Zinken am Boden kratzen.

Komfort und Zuverlässigkeit



Spaß an der Arbeit

Was man mit Freude macht, macht man gut. Wir von PÖTTINGER legen daher nicht nur besonderes Augenmerk darauf, Ihre Arbeit so komfortabel wie möglich zu gestalten – wir geben alles dafür, dass Sie auch wirklich Spaß an der Arbeit haben.

Das Schwaden mit MERGENTO wird Sie auf alle Fälle begeistern. Die intuitive Bedienung, das Handling am Vorgewende aber vor allem die durchdachten Automatikfunktionen werden den PÖTTINGER Bandschwader zu einer Ihrer Lieblingsmaschinen machen.

Unschlagbar am Vorgewende

Am Vorgewende garantiert die große Bodenfreiheit das zerstörungsfreie Überfahren selbst von großen Schwaden.

- 530 mm in Stellung Seitenschwad
- 580 mm in Stellung Mittenschwad

Dazu werden die Ausleger vertikal gehoben und die Pick-up zusätzlich zurückgeneigt. Die volle Aushubhöhe wird rasch erreicht – das ermöglicht schnelle Wendemanöver.

Durch den vertikalen Aushub werden die beiden Bandeinheiten im Seitenschwadmodus nicht geteilt – somit besteht keine Gefahr, dass Futter auf den Boden fällt.

Für Restflächen oder Randschwaden bieten wir Ihnen im Mittenschwadmodus serienmäßig eine Einzelaushebung mit elektrischer Vorwahl an.



Bandautomatik – das Plus an Bedienkomfort und Arbeitsqualität

Die Querförderbänder werden bei MERGENTO während des Aushubes automatisch ausgeschaltet – nach dem erneuten Einsetzen in der nächsten Spur laufen die Bänder wieder automatisch los.

So ist ein exakter Schwadabschluss und -anfang garantiert. Außerdem werden am Band liegende Futterreste nicht am Vorgewende verstreut. Der Fahrer profitiert von einer erheblichen Zeitersparnis, da am Schwadende kein Leerlaufen des Querförderbandes notwendig ist.

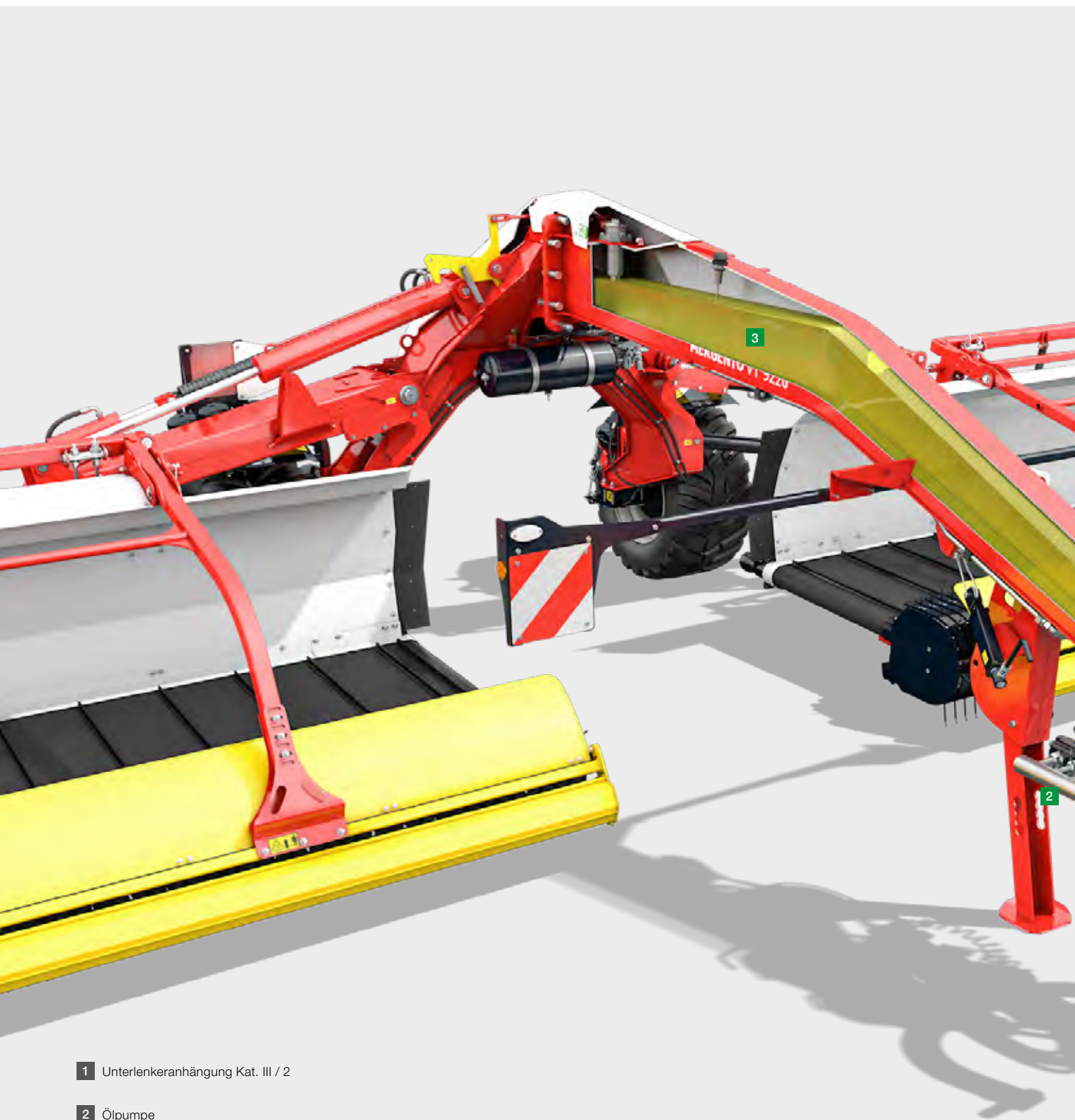
Die exakten Zeitpunkte für das Abschalten und Anlaufen können flexibel justiert werden.

Optionales Licht für optimale Sicht

In der Saison können die Erntetage lang werden. Für eine optimale Ausleuchtung der Arbeitsbereiche kann MERGENTO deshalb optional mit einem LED-Lichtpaket ausgestattet werden.

Die leistungsstarken LED-Arbeitscheinwerfer sorgen für beste Sicht auf die Arbeitswerkzeuge und auf Ihr Arbeitsergebnis.

Komfort und Zuverlässigkeit



1 Unterlenkeranhängung Kat. III / 2

2 Ölpumpe

3 Im Hauptrahmen integrierter Hydraulik-Öltank

MERGENTO – ein treuer Partner

Unseren Ingenieuren ist es gelungen, eine kompakt designte Maschine zu schaffen, die den höchsten Ansprüchen der Praxis standhält. Mit seinen 4.750 kg Eigengewicht bietet MERGENTO die ausgewogene Kombination aus Robustheit und maximaler Bodenschonung.

Das Grundgerüst des PÖTTINGER Bandschwaders bildet die massive aber dennoch schlichte Rahmenkonstruktion. Die Deichsel ist schlank gehalten und bietet dadurch beste Sicht vom Traktorsitz auf die Pick-up-Bandeinheit. Bei Mittenschwadern bieten zudem der hohe Rahmen und der weite Abstand der beiden Achsschenkel maximalen Durchgang von 2,00 m x 1,30m.

Fahrwerk

Ab Werk stehen zwei verschiedene Bereifungen zur Verfügung.

- 400/70-20 Standard
- 500/45 R 22,5 optional

Anbau

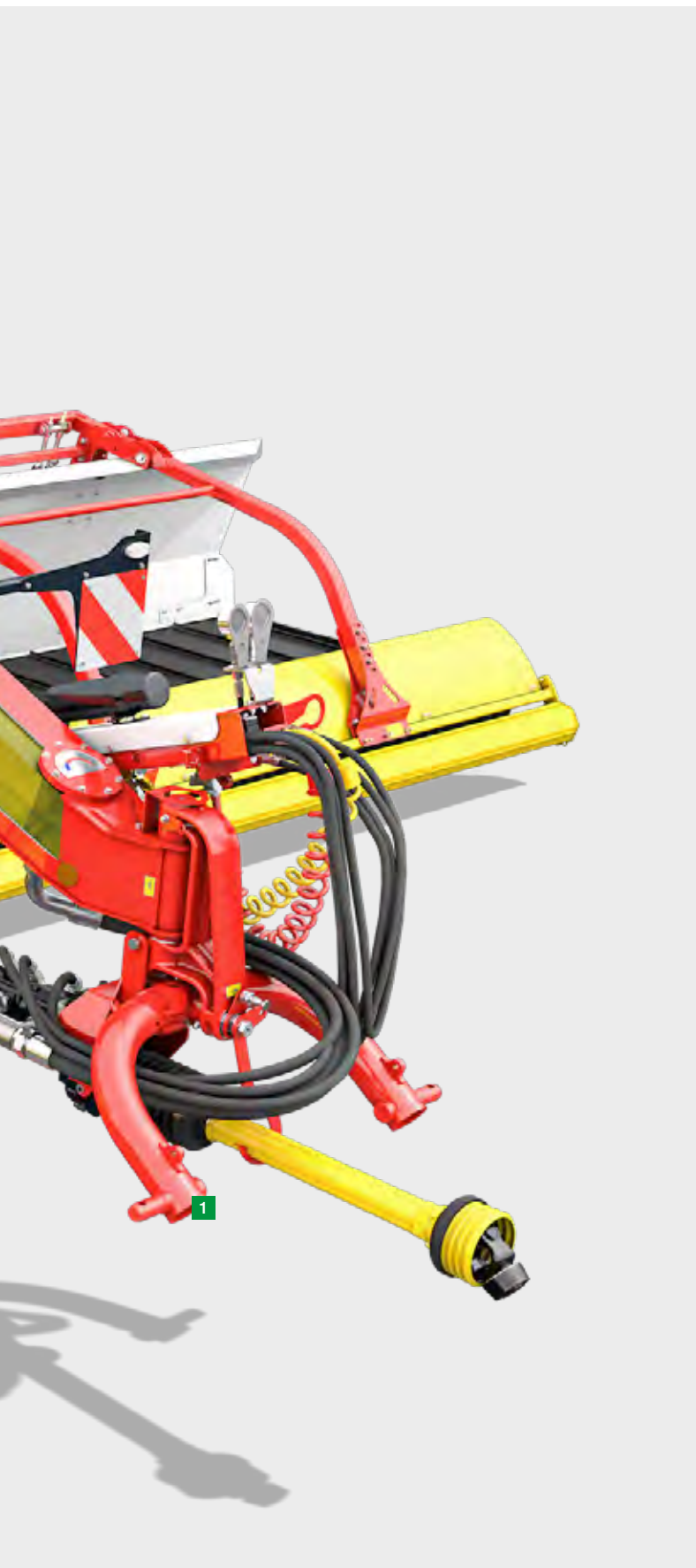
Am Traktor angebaut wird MERGENTO über die Unterlenkeranhängung Kat. III / 2. Diese ist für besonders starken Lenkeinschlag konzipiert. Alle Kabel und Schläuche werden zentral über den Schlauchhalter geführt.

Hydraulischer Antrieb

Sowohl die Pick-up als auch die Querförderbänder werden hydraulisch angetrieben. Eine Ölpumpe, bestehend aus drei Einheiten, macht die unabhängige Steuerung von Pick-up, sowie linkem und rechtem Querförderband möglich.

Die Ölpumpe sitzt direkt am Anbaurahmen. So verläuft auch bei Kurvenfahrt die Gelenkwelle stets geradlinig. Angetrieben wird die Hydrauliköl-Pumpe mit 540 U/min. Um Kraftstoff zu sparen ist der Betrieb mit der 540 E und reduzierter Motordrehzahl möglich.

Der 160 l fassende Öltank für das Boardhydraulik-System ist geschützt im Hauptrahmen integriert.



Komfort und Zuverlässigkeit



Sichere Fahrt

Zum Straßentransport werden die beiden Bändeinheiten hydraulisch hochgeklappt und automatisch durch die hydraulische Transportverriegelung gesichert.

Für Sicherheit im Straßenverkehr sorgen der tief liegende Schwerpunkt und die kompakten Abmessungen von 3,95 m in der Höhe und 2,99 m in der Breite. Für mehr Bodenfreiheit an unebenen Feldeinfahrten können die beiden Bändeinheiten hydraulisch hochgeschoben werden.

Kotflügel, Warntafeln und LED-Beleuchtung sind Standard.

Optionale Druckluftbremsanlage

Für sicheres Fahren im unwegsamen Gelände oder bei hohen Transportgeschwindigkeiten kann MERGENTO optional mit einer Druckluftbremse ausgestattet werden. Der automatische Bremskraftregler sorgt für beste Bremskraft im Straßentransport und für optimale Schonung der Grasnarbe im Arbeitseinsatz.

Einfache und schnelle Wartung

Unsere Ingenieure haben dafür gesorgt, dass Sie MERGENTO mit minimalen Aufwand in bestem Zustand halten können. Lange Schmierintervalle und gute Zugänglichkeit zu den Schmierpunkten ermöglichen Ihnen eine effiziente Nutzung der oft sehr kurzen Erntezeit.

Service Counter

Wer hat wann das letzte Mal geschmiert?

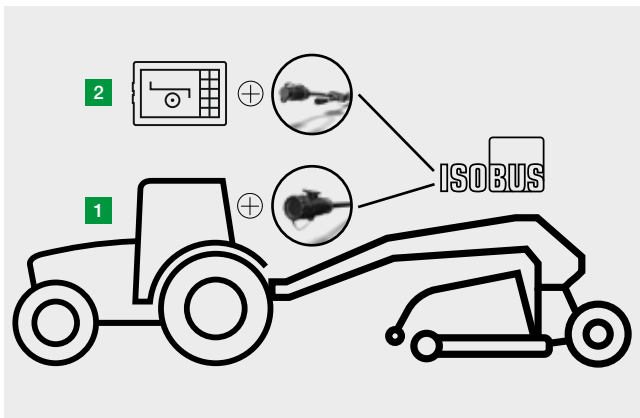
Der serienmäßige Service Counter weist Sie per Anzeige am Terminal auf die Service-Intervalle hin. Wenn der Zähler abgelaufen ist, wird beim nächsten Neustart zuerst die Service-DataMask angezeigt. Diese bietet Ihnen beste Übersicht über die anstehenden Servicearbeiten.

Sie haben die Wahl bei der Bedienung

Um Ihren individuellen Ansprüchen gerecht zu werden, bieten wir MERGENTO mit zwei unterschiedlichen Bedienmöglichkeiten an:

- Beliebiges ISOBUS Terminal
- SELECT CONTROL Bedienterminal

Dabei werden die Funktionen der Boardhydraulik direkt über das Bedienterminal angesteuert. Für die Funktionen, welche über die Traktorhydraulik getätigt werden, arbeiten beide Bedienvarianten als elektronische Vorwahlschaltung. Hier wird die Ausführung selbst über das Steuergerät am Traktor getätigt.



Die Hardware

Am MERGENTO sitzt die isobusfähige SELECT Vorwahlsteuerung – also der Jobrechner. An diesen kann entweder ein ISOBUS Verbindungskabel oder das SELECT CONTROL Bedienterminal angeschlossen werden.

- 1** ISOBUS Verbindungskabel:
Die Funktionen werden einfach über das ISOBUS Traktorterminal gesteuert. Die Stromversorgung ist durch das Verbindungskabel sichergestellt.
- 2** SELECT CONTROL Bedienterminal:
Die Funktionen werden über das optional mitgelieferte Bedienterminal gesteuert. Für die Stromversorgung ist eine 12 V Steckdose am Traktor notwendig.

Einfache Bedienung

Egal, ob über das SELECT CONTROL Bedienterminal oder über das ISOBUS Traktorterminal – Ihre Einstellungen treffen Sie bequem von der Kabine aus.

- Drehrichtung der Querförderbänder (direkt)
- Bandautomatik am Vorgewende (direkt)
- Einzelaushebung (Vorwahl)
- Transportklappung inkl. -sicherung (Vorwahl)
- Schwadbreitenanzeige bei Mittenschwad
- Wartungsmanagement
- Stunden- und Hektarzähler

MERGENTO ist ISOBUS AUX kompatibel. Das heißt, Sie können alle Funktionen auch beliebig auf die Tasten Ihres ISOBUS-fähigen Traktor-Joysticks legen.

Geringe Anforderungen an den Traktor

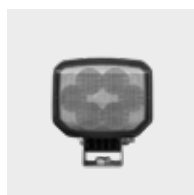
Für den Betrieb von MERGENTO ist lediglich jeweils ein doppelwirkendes Steuergerät für das Ausheben bzw. Klappen und eines für die Einstellung der Ablagevariante notwendig. Für das optionale Schwadtuch ist ein weiteres doppelwirkendes Steuergerät nötig. Ein Druck-Umlauf-System oder Load-Sensing ist nicht erforderlich.

Zubehör / Technische Daten





Schwadtuch



**LED-
Arbeitscheinwerfer**



Druckluftbremse



**Bereifung
500/45 R22.5**

MERGENTO VT 9220

= Optional

MERGENTO

VT 9220

Arbeitsbreite Mittenschwad	8,00 – 9,20 m
Arbeitsbreite Seitenschwad	7,60 – 8,60 m
Aufnahmebreite Seitenschwad DIN	7,40 m
Schwadbreite Mittenschwad	0,80 – 2,00 m
Schwadbreite Seitenschwad mit Schwadtuch	0,40 – 1,40 m
Anzahl Pick-up Einheiten	2
Pick-up Breite (Zinke – Zinke)	3,58 m
Transportbreite	2,99 m
Transporthöhe	3,95 m
Transportlänge	5,60 m
Kraftbedarf	90 PS
Anbau	Kat. III / 2
Bereifung Transportfahrwerk	400 / 70-20 (500 / 45 R 22,5)
Eigengewicht	4.750 kg



MyPÖTTINGER – Einfach. Jederzeit. Überall.

Profitieren Sie von zahlreichen Vorteilen

MyPÖTTINGER ist unser Kundenportal, das Ihnen wertvolle Informationen über Ihre PÖTTINGER Maschinen bietet.

Erhalten Sie individuelle Informationen und nützliche Tipps zu Ihren PÖTTINGER Maschinen in „Mein Maschinenpark“. Oder informieren Sie sich über die PÖTTINGER Produktpalette.

Mein Maschinenpark

Fügen Sie Ihre PÖTTINGER Maschinen dem Maschinenpark hinzu und vergeben Sie einen individuellen Namen. Sie erhalten wertvolle Informationen wie: nützliche Tipps zu Ihrer Maschine, Bedienungsanleitungen, Ersatzteillisten, Wartungsinformationen, sowie alle technischen Details und Unterlagen.

Infos zur Produktpalette

MyPÖTTINGER stellt Ihnen für alle Maschinen ab Baujahr 1997 maschinenspezifische Informationen zur Verfügung.

QR-Code vom Typenschild mit Smartphone oder Tablet einscannen oder unter www.mypoettinger.com bequem zu Hause mit Ihrer Maschinenummer abrufen. Sofort erhalten Sie eine Vielzahl an Informationen zu Ihrer Maschine wie Betriebsanleitungen, Ausstattungsinformationen, Prospekte, Fotos und Videos.



CLASSIC

DURASTAR

DURASTAR PLUS

Setzen Sie auf das Original

PÖTTINGER Original Parts – überzeugen durch höchste Funktionalität, Betriebssicherheit und Leistungsfähigkeit. Diesem Anspruch haben wir uns bei PÖTTINGER verschrieben.

Unsere PÖTTINGER Original Parts fertigen wir deshalb aus qualitativ hochwertigen Materialien. Jedes einzelne Ersatz- und Verschleißteil ist bei uns optimal auf das Gesamtsystem Ihrer Maschine abgestimmt. Denn unterschiedliche Boden- und Einsatzverhältnisse fordern oftmals eine individuelle Anpassung.

Wir gehen auf unsere Kunden ein und bieten mit den drei Verschleißteillinien CLASSIC, DURASTAR und DURASTAR PLUS für alle Anforderungen das richtige Paket. Originalteile machen sich bezahlt, denn Know-how lässt sich nicht kopieren.

Ihre Vorteile

- Sofortige und langfristige Verfügbarkeit
- Maximale Lebensdauer durch innovative Produktionsverfahren und die Verwendung hochwertigster Materialien
- Vermeidung von Funktionsstörungen durch perfekte Passgenauigkeit
- Bestes Arbeitsergebnis durch optimale Abstimmung auf das Gesamtsystem der Maschine
- Kostensenkung und Zeitersparnis durch längere Wechselintervalle der Verschleißteile
- Umfassende Qualitätsprüfung
- Ständige Weiterentwicklung durch Forschung und Entwicklung
- Weltweite Ersatzteilversorgung
- Attraktive, marktkonforme Preise für sämtliche Ersatzteile

Verschleißteillinien

CLASSIC bezeichnet die klassische Verschleißteillinie. Wir setzen damit den Maßstab für Original-Teile hinsichtlich Qualität, bestem Preis-Leistungs-Verhältnis und Zuverlässigkeit.

DURASTAR ist die Innovation am Verschleißteilmarkt – beständig, hochwertig, leistungsfähig und zuverlässig.

Extreme Einsatzbedingungen und Beanspruchung der Maschinen sind für Sie ganz normal? Dann ist die DURASTAR PLUS Linie die richtige Wahl.



Erfolgreicher mit PÖTTINGER

- Als Familienunternehmen seit 1871 Ihr zuverlässiger Partner
- Spezialist für Ackerbau und Grünland
- Zukunftsweisende Innovationen für herausragende Arbeitsergebnisse
- In Österreich verwurzelt – in der Welt zu Hause

Jedes Blatt zählt

- Geringe Bröckelverluste
- Sauberes Futter
- Flexible Schwadablage
- Enorme Leistungsfähigkeit
- Beste Bodenpassung
- Maximaler Bedienkomfort

Informieren Sie sich jetzt:

PÖTTINGER Landtechnik GmbH

Industriegelände 1
4710 Grieskirchen
Österreich
Telefon +43 7248 600-0
info@poettinger.at
www.poettinger.at

PÖTTINGER AG

Mellingerstrasse 11
5413 Birmenstorf (Kt. Aargau)
Schweiz
Telefon +41 56 201 41 60
info@poettinger.ch
www.poettinger.ch

PÖTTINGER Deutschland GmbH

Servicecenter Landsberg
Justus-von-Liebig-Straße 6
86899 Landsberg am Lech
Deutschland
Telefon +49 8191 9299-0
Fax +49 8191 59656
landsberg@poettinger.at
www.poettinger.at

Verkaufs- und Servicecenter Hörstel

Gutenbergstraße 21
48477 Hörstel
Deutschland
Telefon +49 5459 80570-0
Fax + 49 5459 80570-19
hoerstel@poettinger.at
www.poettinger.at