

Mattokarhotin
MERGENTO

 **PÖTTINGER**

Jokainen lehdenpala merkitsee



Jokainen lehdenpala merkitsee



Tervetuloa täysin uuteen karhottamisen maailmaan. MERGENTO VT 9220 edustaa karhottimien uutta sukupolvea. Uuden PÖTTINGER-mattokarhottimen työleveys on 9,20 m keskelle karhottavana tai 8,60 m sivulle karhottavana. Siinä yhdistyvät huikea muunneltavuus ja luotettavuus mitä tahansa kasvia karhotettaessa ja sen avulla teet huippulaatuista nurmirehua. Todellinen joka paikan kone.

Sisältö

Parasta nurmirehua	4-5
Luotettavuutta	6-15
Muunneltavuutta	16-17
Paras maanpinnan seuranta	18-21
Käyttömukavuus ja tehokkuus	22-27
Lisävarusteet / Tekniset tiedot	28-31
Lisävarusteet	28-29
Tekniset tiedot	28-29
MyPÖTTINGER / Alkuperäiset varaosat	30-31

Parasta nurmirehua



Korkealaatuinen nurmirehu on menestyksesi perusta

Korkeatuottoinen karja tarvitsee huippulaatuista perusnurmirehua. Märehtijät ovat tarkkoja nurmirehun laadun suhteen. Perusrehun laatu määrittää sen, voivatko eläimet syödä rehua suuria määriä vai eivät. Rehun energiapitoisuuden lisäksi tuoksu ja maittavuus sekä matala raakatuhkapitoisuus näyttelevät merkittävää roolia.

Eläimet syövät ja sulattavat puhdasta, ravitsevaa perusnurmirehua suuria määriä. Tällöin väkirehun käyttömäärää voidaan vähentää. Tämä pienentää ruokintakustannuksia ja parantaa samalla eläinten terveyttä.

Terve karja palkitsee sinut paremmalla hedelmällisyydellä, pitkäikäisyydellä ja ennen kaikkea korkeammalla maitotuotoksella ja päiväkasvulla. Loppujen lopuksi hyödyt puhtaasta, korkealaatuisesta nurmirehusta, koska myös taloudellinen tulos on parempi.

Jokainen lehdenpala merkitsee

Karhotus tarkoittaa mekaanista rasiutusta nurmirehulle. Kasvityypistä riippuen on olemassa riski, että arvokkaita ravintoaineita menetetään varisemistappioiden muodossa. Tämän riski kasvaa sitä mukaa, mitä kuivempaa ja lehtevämpää rehu on.

Sinimailasta ja apiloita pidetään erityisen herkinä varisemistappioille korjuun aikana. Niiden lehdet irtoavat helposti korresta, jolloin menetetään valtavasti tärkeitä ravintoaineita.

Näiden kasvien viljelyn suosio on kuitenkin kasvussa, koska ne kestävät myös kuivempina kesinä ja ne sopivat osaksi karjan perusrehua.

Tästä syystä PÖTTINGER on tuonut tarjolle koneen, joka pitää sekä pysyvien nurmien että lehtevien kasvien ravintoaineet tallessa: MERGENTO, PÖTTINGER:in uusi mattokarhotin.



Huippulaatuista nurmirehua

Valitsemalla MERGENTO-mattokarhottimen valitset tehdä huippulaatuista rehua mistä tahansa kasvista. PÖTTINGER-mattokarhotin minimoi varisemistappiot ja auttaa korjaamaan monenlaiset nurmikasvit erittäin puhtaasti. Silloin perusnurmirehussa on enemmän energiaa ja raakavalkuaista sekä vähemmän raakatuhkaa.

Miten MERGENTO toimii

MERGENTO kerää nurmirehun maasta noukkimen avulla. Mattokuljetin siirtää rehun karholla ilman, että se koskee enää maahan. Tästä on hyötyä kahdesta syystä:

- Multa ja kivet pysyvät maassa, koska noukkimen piikit eivät osu niihin.
- Varisemistappiot pienenevät minimiin, koska karhotin ei siirrä rehua maan pinnalla - tästä on hyötyä erityisesti kuivan ja lehtevän rehun, kuten apilan tai sinimailasen karhotuksessa.

”Loistava kone kaikilla tavoin”

Johannes Müller on viljelijä ja urakoitsija, joka asuu Schwarzwaldista pohjoiseen Saksan Baden-Württembergissä. Hän käytti MERGENTO VT 9220 -mattokarhotinta kasvukaudella 2021.

”Puhdas rehu karholla sekä siististi ja tarkasti karhotettu pelto, sen asiakkaamme haluavat nähdä. Me käytimme MERGENTO:a kolmasosalle kokoviljarehusta ja kahdelle kolmasosalle pysyvistä nurmista. Kone vakuutti meidät molemmat, kun karhotimme pysyvää nurmea, sinimailasta ja apilakasvustoja. Karhojen muoto on verrattavissa keskelle karhottavan tai jopa sivulle karhottavan koneen työlle. Henkilökohtaisesti arvosta sen hallinnan ja huollon helppoutta. Kuka hyvänsä, joka osaa ajaa roottorikarhottimella, osaa käyttää MERGENTO-mattokarhotinta.”

Johannes Müller
Viljelijä ja urakoitsija
Bad Teilnach-Zavelstein | Saksa

Luotettavuutta



Kustannustehokas jokapaikan kone

Suunniteltu sinimailaselle ja apilalle, testattu monenlaisilla kasvustoilla aina pysyvistä nurmesta olkeen. PÖTTINGER-mattokarhotin tarkoittaa luotettavuutta minkä tahansa kasvuston korjuussa.

Kaikkein tärkeintä on tietenkin puhdas rehu ja mahdollisimman pienet varisemistappiot. Juuri näissä seikoissa MERGENTO näyttää kyntensä lehteviä kasveja karhotettaessa.

Jotta mattokarhotinta käytettäisiin kustannustehokkaasti muillakin kasvustoilla, on se suunniteltu toimimaan tehokkaasti ja suorituskykyisesti millä tahansa kasvilla.

Insinöörimme ovat onnistuneet kehittämään koneen, joka vastaa näihin vaatimuksiin täydellisesti. Vastaus on MERGENTO VT 9220.



Kaikkien rehutyyppien taitaja

Mattokarhottimemme on työlevydeltään jopa 9,20 m (karhotus keskelle) tai 8,60 m (karhotus sivulle), joten sitä voi parhaiten kuvailla kolmella sanalla: kone kaikille kasveille.

Riippumatta siitä, olipa karhotettava tiheää sinimailasta tai viimeisen niiton lyhyttä nurmea - hallitun noukkimen, säädettävän rehuntiivistystelan ja kookkaan mattokuljettimen yhteistyö tekee MERGENTO:sta kaikkien nurmikasvustojen koneen. Kaikissa käyttöolosuhteissa tämä täydellisesti toimiva yksikkö varmistaa:

- Siististi noukittu rehu
- Tasainen rehunvirtaus
- Tasainen karhonmuodostus

Mahdollisimman pienet varisemistappiot ja minimaalisen raakatuhkamäärän tai kivien joutumisen rehun sekaan.

Kovat työtulokset

MERGENTO on todellinen työjuhta myös suorituskykynsä suhteen. Tavanomaisissa pelto-olosuhteissa voit ajaa mattokuljettimellamme jopa 30 % kovempaa kuin roottorikarhottimella.

Noukin ja mattokuljetin on suunniteltu hoitamaan suuria kasvimassoja. Kun ajonopeus on 12-16 km/h, on tunnissa mahdollista karhottaa noin 6-10 ha. Pääset siis samantasoiisiin työtuloksiin kuin neliroottorisella 12 m roottorikarhottimella.

Jos pelto on riittävän tasaista, karhotus sujuu ongelmitta jopa 20 km/h ajonopeuksilla.

Luotettavuutta





Ihanteellinen rehunvirtaus maasta karholle

MERGENTO-mattokarhottimen sydän on sen siirtoyksikkö, joka koostuu noukkimesta, rehuntiivistystelasta ja mattokuljettimesta.

Nämä kolme komponenttia toimivat sulavasti yhdessä ja varmistavat rehun tasaisen virtauksen maasta karholle - riippumatta siitä, työskenteletkö tasaisilla lohkoilla vai jyrkissä rinteissä.

Hallittu noukinta

Rehun hellävarainen noukinta tapahtuu hallitulla, kuusirivisellä noukkimella ja piikkien siirtonopeus kasvaa rehun liikkeessä kohti mattokuljetinta.

Rehuntiivistystela

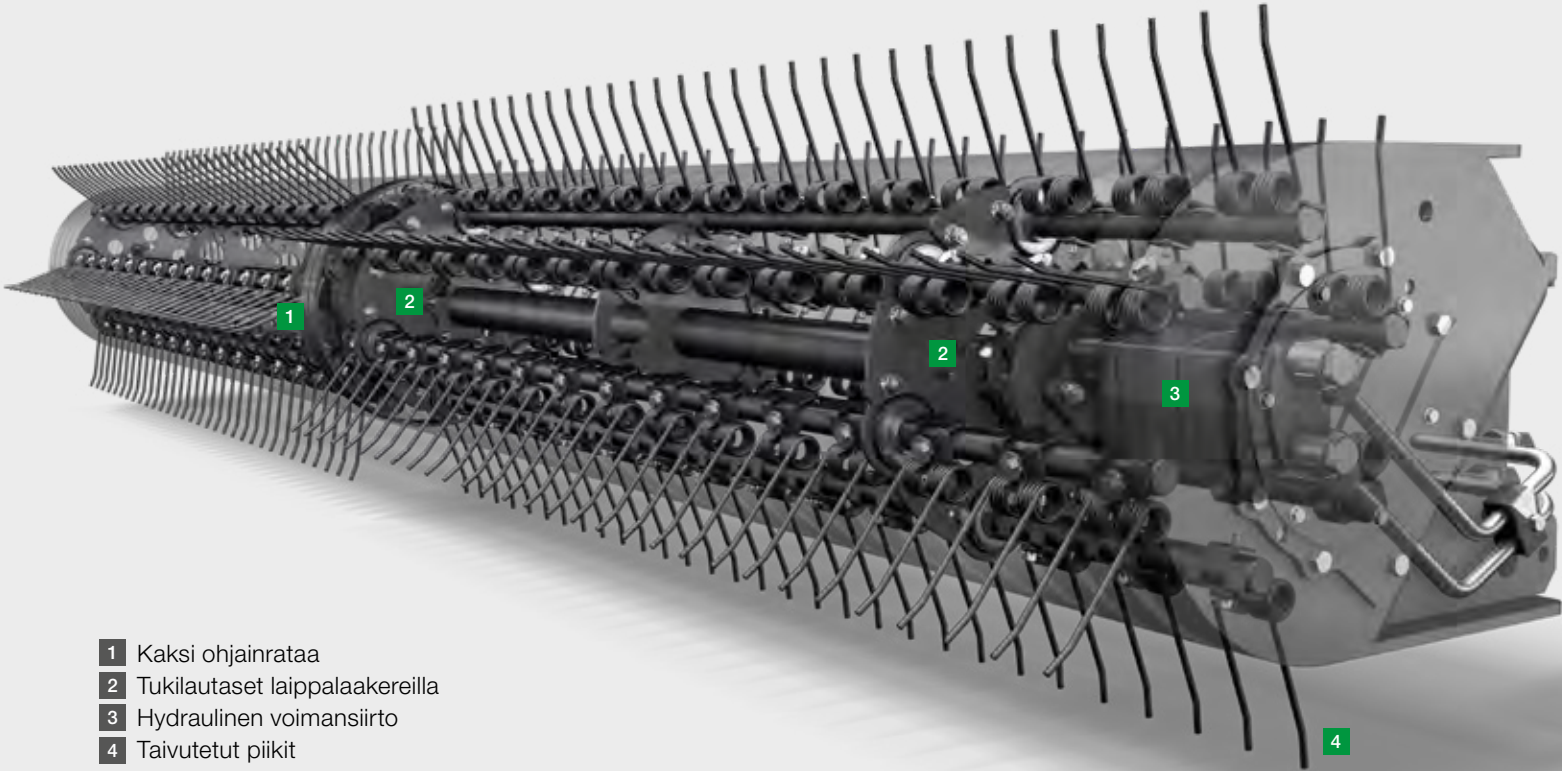
Rehuntiivistystela koostuu karhotelasta ja vaimennusverhosta, jotka takaavat jatkuvan ja tasaisen rehuvirran noukkimelta mattokuljettimelle. Tämä yksikkö takaa täydellisen työnjäljen pysyvää ja lyhyttä nurmea karhotettaessa.

Mattokuljetin

Sivuttainen mattokuljetin siirtää rehua sivusuunnassa ja muodostaa irtonaisia ja ilmavia karhoja, joissa rehu voi edelleen kuivua.

- 1 Hallittu noukin
- 2 Rehuntiivistystela
- 3 Mattokuljetin

Luotettavuutta



- 1 Kaksi ohjainrataa
- 2 Tukilautaset laippalaakereilla
- 3 Hydraulinen voimansiirto
- 4 Taivutetut piikit

Hallittu noukin

Kuusirivinen hallittu PÖTTINGER-noukin hoitaa työnsä varmasti ja minimoi rehun maakontaminaatiot.

Rehu nousee maasta hellävaraisesti peräkkäisten noukinpiikkien avulla ja sitä kiihdytetään kohti mattokuljetinta. Samalla multa ja kivet pysyvät maan pinnalla.

Luotettava noukinta missä tahansa olosuhteissa

Ohjainrata varmistaa sen, että noukin toimii mahdollisimman tehokkaasti suurilla ajonopeuksilla. Noukinta sujuu varmasti myös alamäkeen ajettaessa.

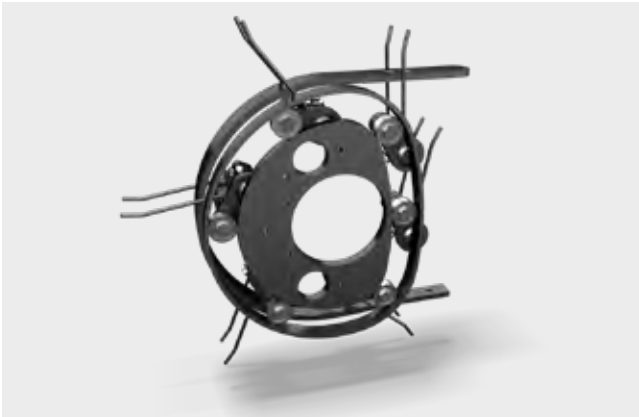
Kaksilohkoinen rakenne

Kummankin mattoyksikön noukin on kaksiosainen. Molempien puolten noukinpiikkejä hallitaan ohjainradalla. Molemmat ohjainradat ovat noukkimen keskellä. Ulomissa päissä piikinkannattimia ohjataan tukilautasilla.

Tämän kekseliään ratkaisun ansiosta piikit yltävät aivan noukkimen reunoille saakka. Rehu saadaan noukittua siististi koko leveydeltä, erityisesti silloin, kun tehdään sivukarhoa ja molemmat mattoyksiköt pyörivät toistensa lähellä.

Hydraulinen voimansiirto

Molempien mattoyksiköiden noukkimien voimansiirto toimii hydraulimoottorilla. Ne ovat helposti käden ulottuvilla noukkimien päissä. Nopeus on helppo säätää ajonopeuteen ja olosuhteisiin sopivaksi VOA-nopeutta muuttamalla.



Lujat ohjainradat

Ohjainradan muoto takaa piikkien tarkan liikeradan. Hallintavivut ja rullat ohjaavat piikinkannattimia ja piikkejä. Yksikkö on lujarakenteinen ja tehty kestämään pitkään.

Koko noukinyksikkö laitettiin elinkaaritestiin Teknologia- ja Innovaatiokeskuksessamme (TIZ), ja se selvitti testin menneen tullen.



Hellävarainen noukinta

Piikit kulkevat maanpinnan lähellä laahaavassa asennossa, mikä takaa hyvän maanpinnan seurannan ilman nurmen pinnan raapimista.

Lisäksi hallittua noukinta pyöritetään huomattavasti pienemmällä nopeudella kuin tavallista noukinta. Tämäkin on yksi tapa, millä MERGENTO minimoi varisemistappioita.

Taivutetut piikit

Noukkimen piikkejä on taivutettu hieman eteenpäin dynaamiseen asentoon.

Sen ansiosta ne nostavat nurmirehua aktiivisesti irti maasta - kuin heinähenki. Noukinta sujuu varmasti ja ilman tappioita, jopa lyhyttä kasvustoa karhotettaessa.

Noukkimen maavara voidaan säätää hieman suuremmaksi. Tämä näkyy paitsi rehun puhtaudessa, mutta suojelee myös koko konetta ja nurmen pintaa.

Erinomainen siirto mattokuljettimelle

Ohjainradan ansiosta piikit kuljettavat rehua koko pituudeltaan mattokuljettimelle saakka. Piikit kääntyvät alas oikeassa kulmassa juuri ennen mattoa.

Toisin kuin ohjaamattomassa noukkimessa, kiihdytysvoima kohdistuu loppua kohti eli mattokuljettimen suuntaan. Nurmirehua ei tule vedetyksi kaavinten ohi.

Tämä varmistaa kunnollisen rehunvirtauksen missä tahansa olosuhteissa.

Luotettavuutta



Rehuntiivistystela

MERGENTO on korjuuketjun todellinen tiimipelaaja. Tällä pohjustetaan myös korjuuketjun seuraavien koneiden tehokkuutta.

Kuinka tämä tapahtuu? Yksinkertaisesti tekemällä täydellisen muotoisia karhoja - ja hyvin monenlaisista kasvustoista.

Tämä edellyttää jatkuvaa rehunvirtausta. Tässä rehuntiivistystela on noukkimen ohella merkittävässä roolissa. Se tukee noukinta sekä noukintavaiheessa että silloin, kun se siirtää rehua kohti mattokuljetinta.

Kunnollinen rehunvirtaus jopa lyhyellä kasvustolla

Erityisesti lyhyttä kasvustoa ja pysyvää nurmea karhotettaessa rehuntiivistystela varmistaa tasaisten karhojen syntymisen.

Huippusuorituksia korjuuketjuun täydellisillä karhoilla

Tasaiset karhot ovat rehunkorjuun tehokkuuden perusta.

Korjuukone pystyy noukkimaan rehun tasaisena virtana. Vain silloin noukinvaunulla, pyöröpaalaimella tai ajosilppurilla voidaan ajaa tasaista nopeutta ilman kuormauspiikkejä.

Lisäksi tasaisten muotoiset karhot ovat perusedellytys sille, että pyöröpaalaimella saadaan aikaiseksi sylinterinmuotoisia ja muotonsa säilyttäviä, tiiviitä paaleja, joissa säilöntäprosessi lähtee hyvin käyntiin.



Säädettävä, jousikevennetty kiinnitys

Rehuntiivistystela on jousikevennetty ja se mukautuu ihanteellisesti kasvuston eri määriin. Jos kasvimassaa on paljon, se tulee syötetyksi ylöspäin. Myös kaasujousi estää äkillisiä liikkeitä ylöspäin. Noukkimen ja rehuntiivistystelan välimatkaa voidaan säätää kasvuston ja ajonopeuden mukaan säätökaran avulla.



Varma noukinta

Karhotela tukee noukkimen toimintaa. Se tiivistää maassa olevaa kasvimassaa hieman, mikä edistää noukkimen tasaista ja tehokasta toimintaa. Se pyörii ajosuunnan mukaisesti ja rullaa tasaisesti nurmirehun päällä.

Lisäksi lyhyen rehun lentäminen ilmaan estyy, kun telan pyörimissuunta ohjaa rehua oikeaan suuntaan.

Varma rehunvirtaus

Vaimennusverho painaa rehua noukkimelle. Rehuvirta kanavoituu ja kiihtyy kohti mattokuljetinta. Rehun liikevoima on riittävä, jotta se leviää tasaisesti koko maton leveydelle jopa alamäkeen ajattaessa.

Jousikevennyksen ansiosta vaimennusverho ja karhotela voivat joustaa ylöspäin silloin, kun kasvimassaa on paljon.

Täydellistä joustavuutta

Jos on tarpeen, rehuntiivistystela on helppo nostaa eli ottaa pois käytöstä muutamassa hetkessä.

Tämä on erityisen hyödyllistä karhotettaessa tilaavieviä, kortisia kasveja kuten heinää, olkea tai sinimailasta.

Luotettavuutta



Mattokuljettimet

Mattokuljettimet on suunniteltu tehokkaiksi ja kestäviksi. Noukkimet siirtävät rehun koko mattojen leveydelle, ja matot kuljettavat rehua sivusuunnassa ja tekevät ilmavia karhoja.

Maksimaalisia työsaavutuksia

MERGENTO:ssa takaseinä on 900 mm korkea ja mattokuljettimet ovat 900 mm leveitä, joten kone toimii luotettavasti myös runsailla kasvustoilla. Poikittaiset palkit varmistavat, että myös tilaavievät kasvustot, kuten heinä tai olki, siirtyvät kunnolla karholle.

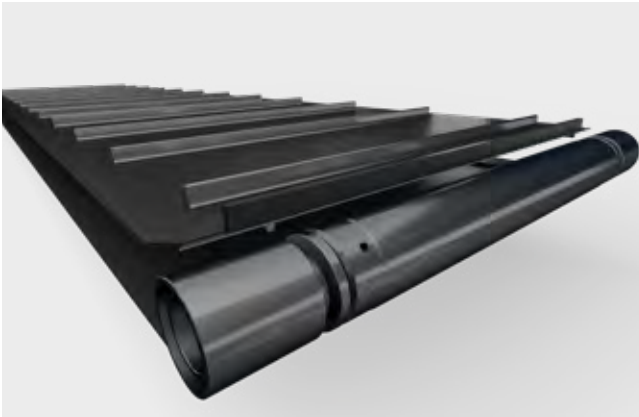
Irtonaiset karhot ilman raahaamista

MERGENTO:ssa mattokuljettimet ovat päävastuussa rehun siirrosta. Nurmirehu on kosketuksissa noukkimen piikkeihin vain vähän aikaa. Tästä on suurta hyötyä verrattuna roottori- tai haravakarhottimiin, joita käytettäessä rehua raahataan suhteellisen pitkään maan pintaa pitkin.

Tuloksena on irtomainen, ilmava karho. Nurmirehu saadaan karhotettua nopeasti ja se ehtii kuivua vielä tuulessa.

Muunneltava hihnanopeus

Mattokuljettimia pyöritetään koneen omalla hydraulikalla. Maton nopeutta on helppo säätää venttiilillä kasvustolle ja korjuuketjun seuraavalle koneelle sopivaksi.



Kestävä

Mattokuljettimet on suunniteltu hoitamaan suuria kasvimassoja. Matot on valmistettu kangasvahvistetusta kumista. Maton pinnalla olevat poikittaiset palkit on kiinnitetty vulkanisoimalla. Myös kaksi pitkittäistä ohjainta on vulkanisoitu maton sisään. Ne kulkevat mattorullien ohjainurissa ja estävät mattoa ajautumasta sivulle.



Tarkka noukinta mahdollistaa hyvälaatuisen rehun

Mattokuljetin on sijoitettu 120 mm alemmas kuin noukkimen luovutuskohta. Käytännössä nurmirehu putoaa vapaasti siirtomatolle. Matolle tuleva rehu työntää siellä jo olevaa materiaalia taaksepäin. Tämä takaa täydellisen muotoiset karhot ja koneen luotettavan toiminnan niin rinteissä kuin lyhyempää kasvustoa karhotettaessa.

Kireyden säätö ilman työkaluja

Mattojen kireyden säätö käy nopeasti ilman työkaluja pyörittämällä takana olevaa reikämatrisiikkettä.

Helppo huoltaa

Molemmat mattokuljettimet voidaan irrottaa huoltoa ja puhdistusta varten.

Koko maton levyinen, luotettava pulttikiinnitys on kestävä ja tekee maton irrottamisesta helppoa.

Näin mattojen rullat on tarvittaessa helppo puhdistaa.

Monipuolisuus



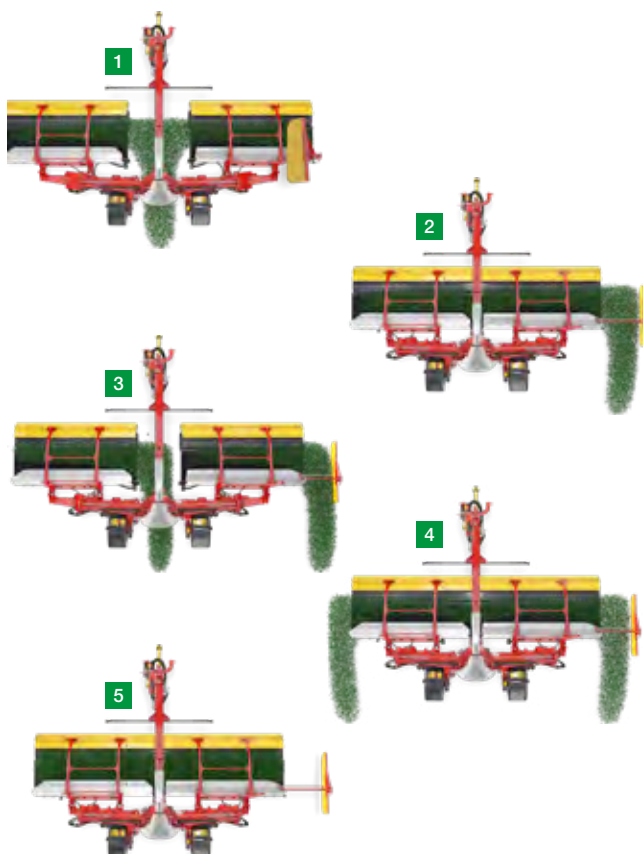
MERGENTO:n monipuolisuus houkuttelee

Muunneltavuuden suhteen on kuunneltu kaikki toiveet. Voit säätää karhon sijoittelua joustavasti lohkon muodon perusteella, tai kasvuston määrän ja korjuuketjun seuraavien koneiden mukaan. Lisäksi MERGENTO on helppo käyttää.

Mattoteknologia korvaa sen, että rehua olisi tarpeen liikutella moneen suuntaan maassa raahaamalla.

Muunneltavat karhon sijoittelutavat

Molempien mattojen pyörimissuuntaa ja asentoa voi säätää käytännöllisesti erikseen, suoraan traktorin ohjaamosta. Tämän ansiosta voit valita erilaisia karhonmuodostustapoja.





Valinta on sinun...

1 Karhotus keskelle: Kaksi mattokuljetinta siirtää rehun keskelle ja sinä voit määrittellä niiden keskinäisen välimatkan. Karhon leveys voi vaihdella välillä 0,80-2,00 metriä.

2 Karhotus vasemmalle tai oikealle puolelle: Mattokuljettimien välinen rako pienenee minimiin. Koska molemmat matot pyörivät samaan suuntaan, siirtyy niitetty materiaali koko työleveydeltä joko vasemmalle tai oikealle.

Sivulle karhotettaessa voidaan käyttää lisävarusteena saatavaa karhotusverhoa karhon muotoiluun. Karhon leveys voidaan säätää näppärästi suoraan traktorin hydraulikalla jopa 1,40 metriin. Kun matto ei ole käytössä, se voidaan yksinkertaisesti taittaa pystysuunnassa.

Lisävarusteeksi saatava mattojen yhteenkytkentä estää nurmirehua karisemasta mattojen välistä, kun karhotetaan lyhyttä kasvustoa epätasaisessa maastossa. Hydraulisylinteri yhdistää matot automaattisesti, kun ne siirretään yhteen, ja erottaa ne, kun mattoyksiköt siirretään erilleen.

3 Kaksi erillistä karhoa: Molemmat matot pyörivät samaan suuntaan, mutta mattoyksiköiden välissä on määrittelemäsi kokoinen rako, joten kumpikin matto tekee erillistä karhoa. Tällä asetuksella voit esimerkiksi kääntää kaksi olkikarhoa samalla ajokerralla.

4 Siirto keskeltä ulospäin: Matot pyörivät ulospäin ja kumpikin tekee omaa karhoaan. Mattoyksiköiden välimatka on joko minimissään, jos halutaan karhottaa koko työleveys, tai maksimissaan, jos esimerkiksi halutaan jättää keskellä sijaitseva karho koskemattomaksi.

5 Nurmirehun kuormaus: Mattokuljetin voidaan kytkeä pois päältä vähäksi aikaa. Silloin voidaan kuljettaa nurkista tai karhon päistä noukittua rehua pieniä matkoja.

Paras maanpinnan seuranta



Korjaa kaikki rehu, mutta vain puhtaana!

Nurmirehun korjuussa on olennaista saada kerättyä kaikki pellolla oleva rehu. Mutta tosiaankin vain rehu.

Korjuutappiot on pystyttävä pitämään minimissä, jotta kaikki ravintoaineet siirtyvät pellolta ruokintapöydälle. Samalla rehun maakontaminaatioita pitää pyrkiä välttämään. Tämä johtuu siitä, että maakontaminaatioilla on kaksi haittavaikutusta:

- Heikommat rehuarvot
- Eläimet syövät rehua vähemmän

Jos rehuun joutuu raakatuhkapitoisuutta nostavaa maata, se laimentaa väistämättä rehuarvoja. 10 g mullan mukana tulevaa raakatuhkaa kuiva-ainekiloa kohti tarkoittaa 0,1 MJ vähemmän nettoenergiaa maidontuotantoon.

Lisäksi eläimet syövät kontaminoitunutta rehua vähemmän. Syyinä on rehun erilainen maku ja heikompi sulavuus.

Kriittiset muutamat sentit

Korjuuketjun koneiden työkorkeuden tulee olla mahdollisimman lähellä maanpintaa, mutta ne eivät saa raapia maata. Jos pellon pinta ei ole tasainen, koneiden maanpinnan seurantaan tulee kiinnittää erityistä huomiota.

PÖTTINGER-filosofian mukaisesti yksi MERGENTO:n ominaisuuksista on sen ainutlaatuinen kyky mukautua pellon pinnan epätasaisuuksiin.

Tukirullien ja loppuun asti mietityn keskiriipustuksen yhteispeli luo koneelle kolmiulotteisen maanpinnan seurannan, jonka veroista ei muualta löydy.



Täydellistä maanpinnan seurantaa

Kummassakin mattoyksikössä on kaksi tukirullaa, jotka on sijoitettu hyvin lähelle piikkien alakohtaa. Ne ohjaavat noukkimen täydellisesti kumpareiden yli. Ne mukautuvat maanpintaan lähes koko työleveydeltä. Tästä syystä kone kulkee tasaisesti jopa epätasaisilla ja pintapehmeillä lohkoilla.

Tukirullat kestävät kulutusta paremmin kuin jalakset. Lisäksi ne pienentävät nurmen pinnan rikkoutumisen riskiä kosteilla lohkoilla.

Lisäsuojajalokset

Kummankin mattoyksikön ulkoreunoissa on myös jalokset. Ne on sijoitettu hieman ylemmäs kuin tukirullat. Ne koskevat maahan vain poikkeuksellisissa tilanteissa ja estävät rehun maakontaminaatioita sekä noukkimen vaurioitumista esimerkiksi ojien reunoilla.

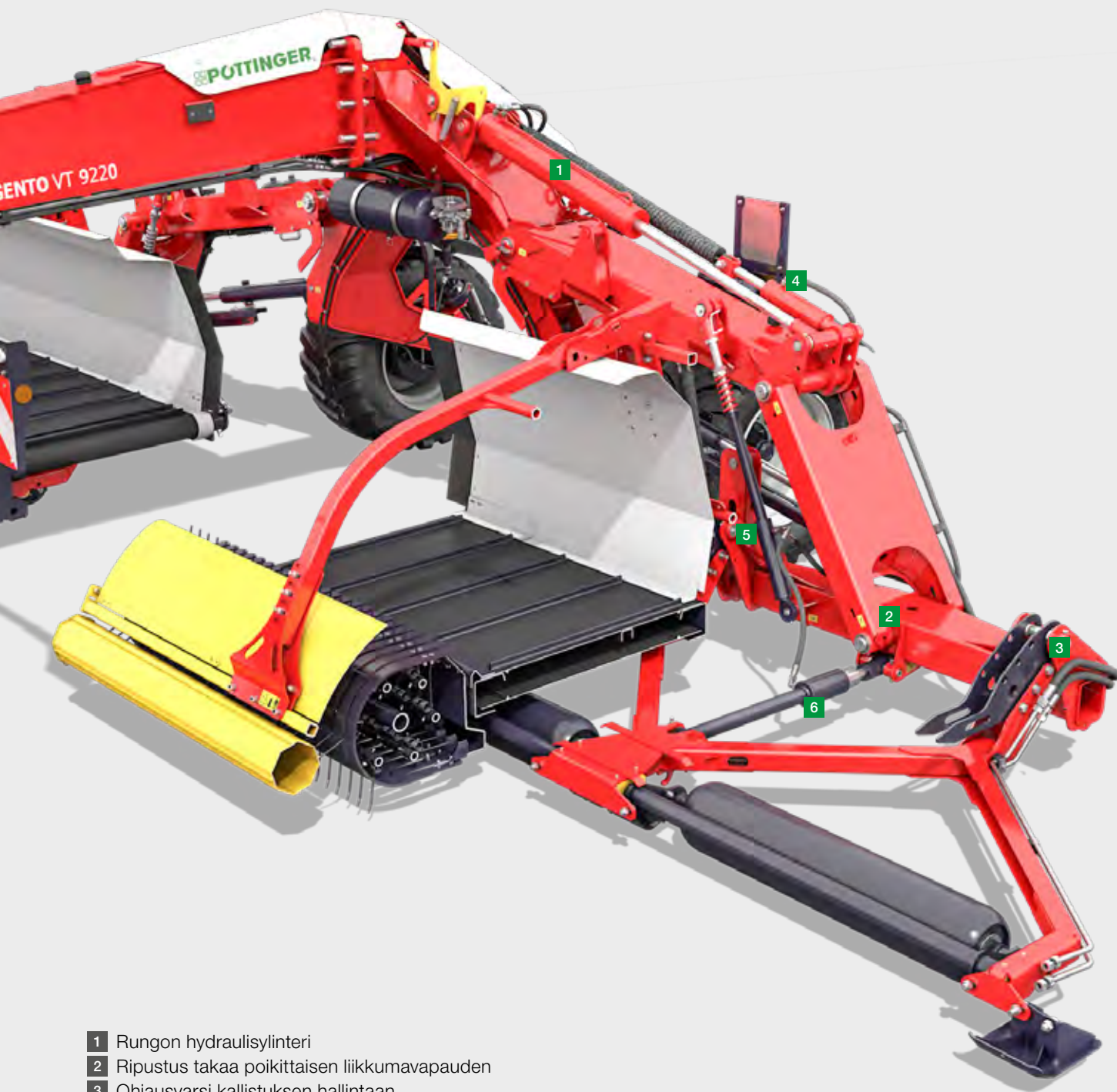
Keskitetty korkeudensäätö

Työkorkeus säädetään tukirullien avulla. Korkeudensäätö tehdään käsikammella kummankin mattoyksikön takapuolelta.

Traktorin ohjaamosta tehtävä hydraulinen korkeudensäätö on saatavilla lisävarusteeksi. Tähän sisältyy ajantasaisen karhotuskorkeuden näyttö hallintapäättellä.

Maakontaminaatioiden minimoimiseksi piikkien pitäisi kulkea ainakin 3 cm korkeudella maanpinnasta.

Paras maanpinnanseuranta



- 1 Rungon hydraulisylinteri
- 2 Ripustus takaa poikittaisen liikkumavapauden
- 3 Ohjausvarsi kallistuksen hallintaan
- 4 Hydraulinen painonkevennys
- 5 Vakaajasylinteri poikittaissuuntaan
- 6 Vakaajasylinteri kallistuksen säätöön

3D maanpinnan seuranta

Keskiripustus tarjoaa mattoyksiköille täydellisen liikkumavapauden ja painonkevennyksen koko työlevydeltä. Samalla se toimii osana kolmiulotteista maanpinnan seuranta. Nerokas puomin muoto reagoi sekunnin murto-osissa kaikkiin maanpinnan epätasaisuuksiin. Kahden runkopuomin hydraulinen painonkevennys takaa, että mattoyksiköiden maanpintapaine pysyy pienenä. Tästä johtuen:

- Vähemmän karhottimen rungon rasitusta
- Pellon pinta säilyy ehjänä

Hydraulista painonkevennysjärjestelmää säädetään kaksitoimisella hydraulikalla. Painemittari on asennettu koneen kiinnitysrunkoon.



Pystysuuntainen liikkumavapaus

Rungon hydraulisylinteri laskee mattoyksikön kelluvaan asentoon ja hoitaa siten pystysuuntaisen maanpinnan seurannan. Pystysuunnassa liikkumavara on +475 mm / - 195 mm.

Sivuttaiskallistus

Ripustus takaa loistavan liikkumavapauden juuri oikeassa kulmassa ajosuuntaan nähden. Rungon ylös- ja alaspäin suuntautuvan liikkeen kanssa poikittaissuuntainen liikkumavara on huikeat +30° / -13°.

Päisteessä mattoyksikön heiluminen estetään lukitsemalla se hydraulisylinterillä.

Kallistuksen säätö

Matalalle sijoitettu ylemmän taittoakselin ja alemman hydraulisen varren välinen kytkentä varmistaa salamannopean kallistuksensäädön ajosuunnassa.

Mattokuljetinta voidaan taittaa ajosuunnassa ylöspäin 11,5°, kun kohdalle osuu kumpareita. Tämä estää noukkimen piikkejä raapimasta maata.

Käytännöllisyyttä ja tehokkuutta



Nauti työstäsi

Kun nautit työstäsi, teet sen mielellään kunnolla. Siksi me PÖTTINGER:illä haluamme varmistaa, että työsi sujuu mahdollisimman käytännöllisesti - samalla teemme kaikemme, että nautit työstäsi.

Karhottaminen MERGENTO:lla tulee taatusti olemaan yksi niistä töistä, jota odotat. Koneen helposti opittava peruskäyttö, hallinta päisteissä ja erityisesti sen loppuun asti ajatellut automaattitoiminnot tekevät PÖTTINGER-mattokarhottimesta yhden suosikkikoneistasi.

Lyömätön päisteissä

Päisteissä suuri maavara varmistaa sen, että voit ajaa isojenkin karhojen yli vahingoittamatta niitä.

- 530 mm sivulle karhotettaessa
- 580 mm keskelle karhotettaessa

Reilu maavara johtuu siitä, että runkopuomit nousevat pystysuunnassa ja noukin taittuu taakse. Täysi nostokorkeus saavutetaan hetkessä, joten käännökset sujuvat nopeasti.

Kun mattoyksiköitä nostetaan pystysuunnassa, ne eivät erkane toisistaan sivulle karhotettaessa - ei huolta siitä, että rehua putoaisi maahan.

Tarjoamme myös yksilöllisen mattojen nostojärjestelmän, jossa hyödynnetään vakiona sähköistä esivalintaa. Toimintoa käytetään silloin, kun karhotetaan keskelle päisteissä ja pellon reunoilla, missä tarvitaan vain yhtä mattoyksikköä.



Mattoautomaatiikka - äärimmäistä mukavuutta ja hyvä lopputulos

MERGENTO:ssa mattokuljettimet kytkeytyvät automaattisesti pois päältä ennen kuin ne nostetaan päisteessä - ja ne käynnistyvät uudelleen automaattisesti heti niiden laskeuduttua seuraavalla ajolinjalla.

Tämä takaa tarkat karhojen päät ja alut. Lisäksi matolle jäävä rehu ei leviä päisteeseen. Kuljettajan aikaa säästyy, koska mattoa ei tarvitse tyhjentää karhon päässä.

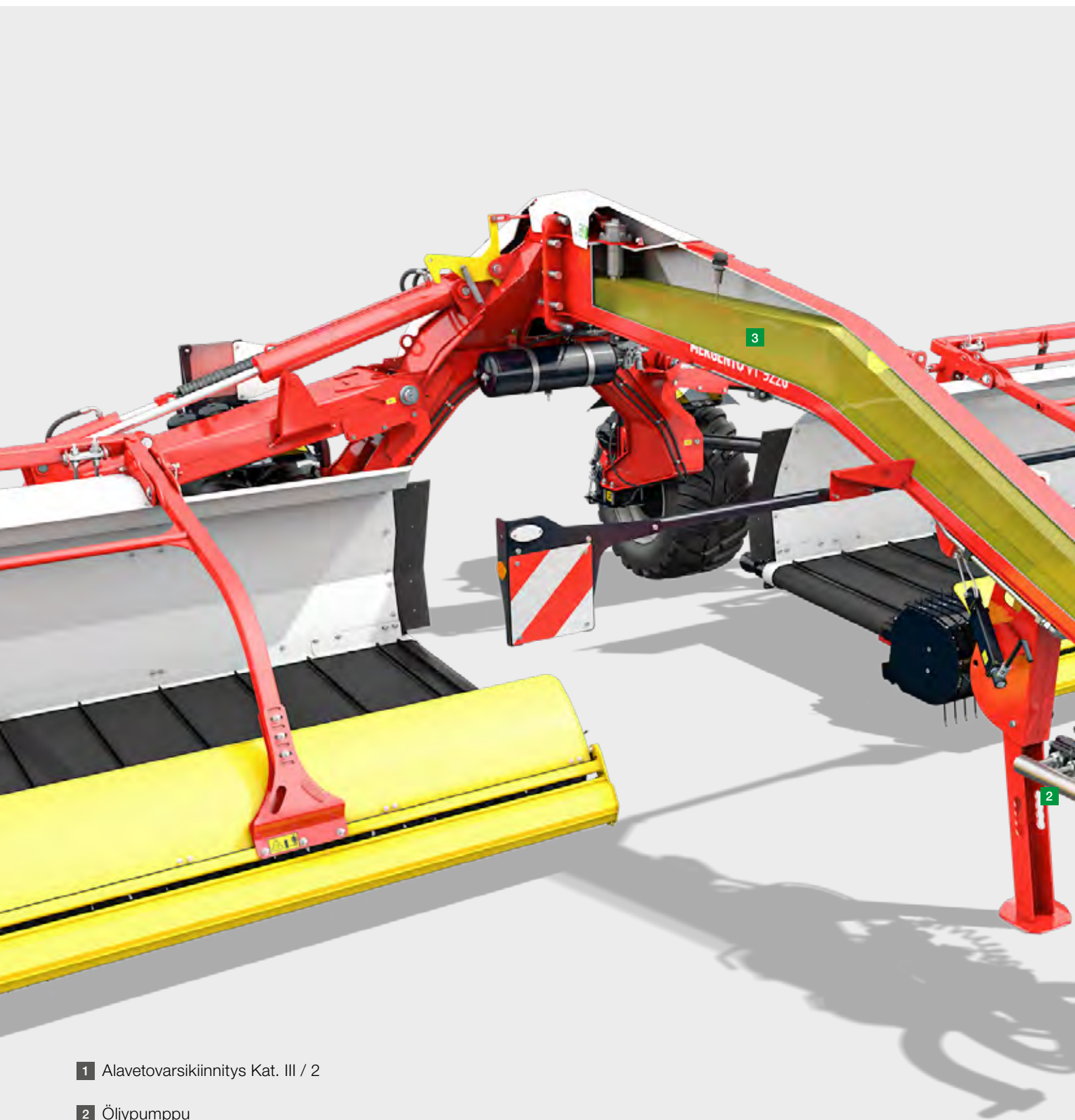
Käynnistymisen ja pysähtymisen ajoitus voidaan säätää vapaasti.

Lisävaloilla parempi näkyvyys

Korjuusesonki tarkoittaa pitkiä päiviä pellolla. Jotta valaistus riittäisi myös hämärässä, MERGENTO voidaan varustella LED-lisävalopakettilla.

Tehokkaat LED-valonheittimet parantavat näkyvyyttä koneelle ja samalla työtuloksia.

Käytännöllisyyttä ja tehokkuutta



1 Alavetovarsikiinnitys Kat. III / 2

2 Öljypumppu

3 Hydraulioilysäiliö on integroitu päärunkoon

MERGENTO - luotettava kumppani

Insinöörimme ovat onnistuneet kehittämään napakan koneen, joka täyttää vaativimmatkin toiveet peltoolosuhteissa. MERGENTO painaa 4750 kg, joten se on sekä lujarakenteinen että suojelee maan rakennetta.

PÖTTINGER-mattokarhottimen perusrakenne on vankka mutta yksinkertainen. Vetoaisa on pidetty kapeana, jotta näkyvä traktorin ohjaamosta noukkimille ja mattokuljettimille olisi esteetön. Lisäksi keskikarhoja yhdistettäessä korkea runko ja kahden akselin reilu väli muodostavat huikean 2,00 x 1,30 metrin maavaran.

Alusta

Saatavilla on kaksi erilaista rengaspakettia.

- 400/70-20 vakio
- 500/45 R 22.5 lisävaruste

KytKentä

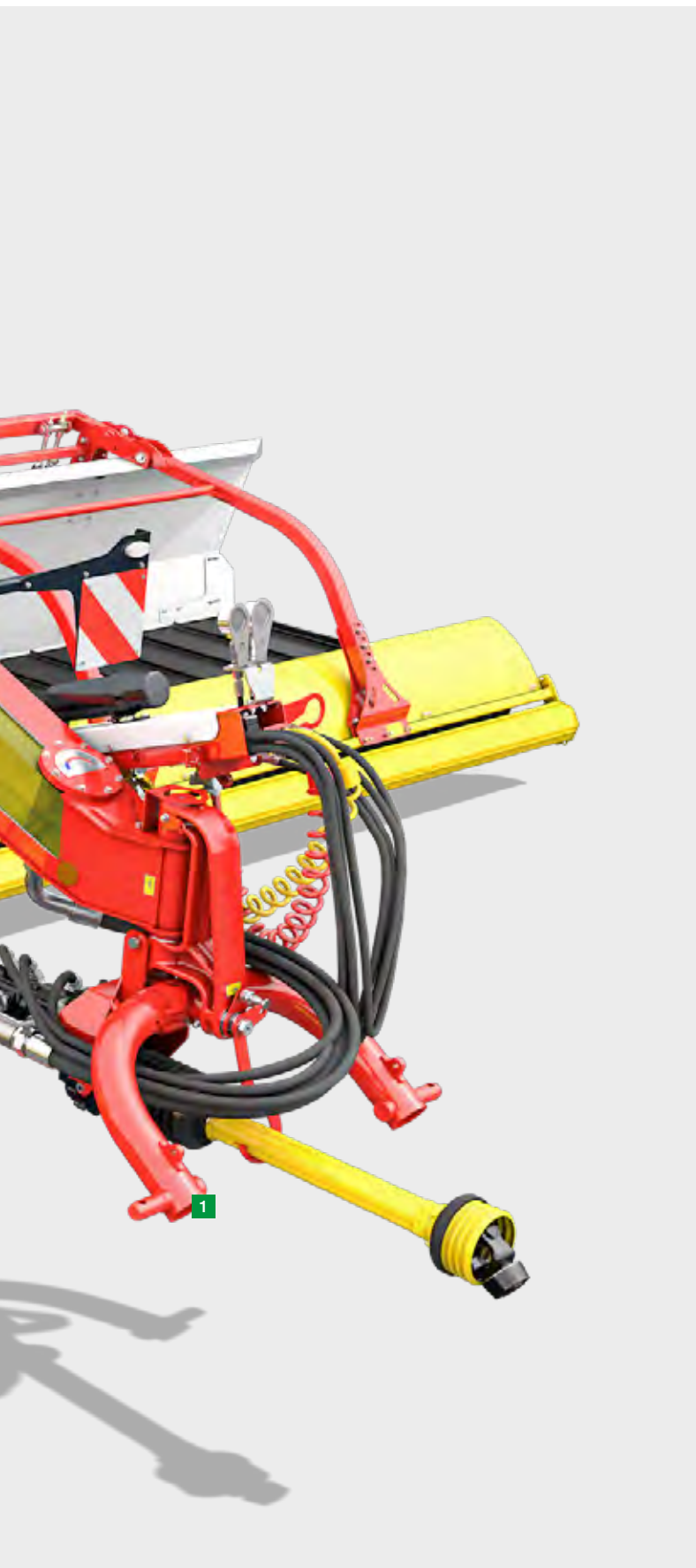
MERGENTO kiinnitetään traktoriin kategorian III / 2 alavetovarsikiinnityksellä. Tämä on suunniteltu erityisesti tiukkoja kääntökulmia varten. Kaikki johdot ja letkut on johdettu siististi letkunkannattimen läpi.

Hydraulinen voimansiirto

Sekä noukkimissa että mattokuljettimissa on hydraulinen voimansiirto. Kolmesta yksiköstä koostuva öljypumppu mahdollistaa sekä noukkimen että vasemman ja oikean mattokuljettimen yksilöllisen hallinnan.

Öljypumppu sijaitsee suoraan kytkentärungossa. Tämä tarkoittaa sitä, että VOA-akseli voi pyöriä aina suorassa linjassa, jopa käännöksissä. Hydrauliikkapumppua pyöritetään nopeudella 540 r/min. Polttoaineen säästämiseksi on mahdollista käyttää myös nopeutta 540E ja pienentää moottorin kierrosnopeutta.

Koneen oman hydrauliikkajärjestelmän 160-litrainen öljysäiliö on integroitu koneen päärungon sisään.



Käytännöllisyyttä ja tehokkuutta



Turvallisempi siirtoajossa

Maantiekuljetuksen aikana kaksi mattoyksikkö taitetaan ylös hydraulisesti, ja ne lukitaan automaattisesti hydraulisella keskuslukituksella.

Matala painopiste ja napakat ulkomitat - 3,95 m korkeus ja 2,99 m leveys - parantavat turvallisuutta maantiellä. Jotta maavaraa voidaan kasvattaa vielä lisää epätasaisissa peltoliittymissä, molempia mattoyksiköitä voidaan työntää ylös hydraulisesti.

Lokasuojat, varoituskyltit ja LED-valot kuuluvat vakiovarustukseen.

Vaihtoehtoiset ilmajarrut

MERGENTO voidaan lisävarustella ilmajarruilla, jolloin turvallisuus paranee epätasaisessa maastossa tai suurilla ajonopeuksilla maantiellä. Automaattinen jarruvoiman säädin parantaa jarruvoimaa maantieajossa ja suojelee nurmen pintaa rikkoutumasta.

Nopea ja helppo huolto

Insinöörimme ovat halunneet varmistaa, että pystyt pitämään MERGENTO:n huippukunnossa mahdollisimman pienellä vaivalla. Pitkät voiteluvälit ja helposti käsillä olevat voitelupisteet auttavat sinua hyödyntämään usein lyhyet korjuu aikaikkunat tarkasti.

Huoltolaskuri

Kuka voiteli koneen viimeksi ja milloin?

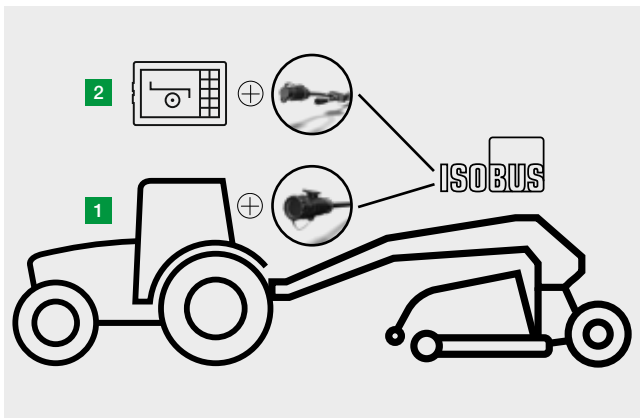
Huoltolaskuri on vakiovaruste, joka kertoo huoltovälit hallintapöydän näytöllä. Jos huoltoväli on tullut täyteen, huollontarpeen tilanne näytetään ensimmäiseksi heti koneen käynnistämisen jälkeen. Tämä helpottaa tulossa olevien huoltojen muistamista.

Valitse haluamasi hallintapääte

Jotta vaatimuksesi tulisivat täytettyä, tarjoamme MERGENTO:lle kahta erilaista hallintajärjestelmää:

- Olemassa oleva ISOBUS-hallintapääteesi
- SELECT CONTROL -hallintapääte

Koneen hydraulikkaa hallitaan suoraan hallintapääteestä. Molemmat vaihtoehdot käyttävät sähköistä esivalintaa niille toimintoille, jotka toteutetaan traktorin hydraulikalla. Tässä tapauksessa toiminnot suoritetaan traktorin hydraulikan säädöillä.



Hallintalaitteet

MERGENTO on varustettu ISOBUS-yhteensopivalla SELECT-hallintapääteellä - eli työtietokoneella. Se voidaan yhdistää suoraan ISOBUS-liitäntäjohtoon tai SELECT CONTROL -hallintapääteeseen.

- 1** ISOBUS liitäntäkaapeli:
Voit hallita toimintoja helposti traktorin ISOBUS-hallintapääteellä. Virta tulee liitäntäkaapelilta.
- 2** SELECT CONTROL -hallintapääte:
Voit hallita toimintoja hallintapääteellä, joka toimitetaan lisävarusteena. Virtalähteeksi tarvitaan traktorin 12 V virtapistoke.

Yksinkertainen toimintatapa

Valitsitpa sitten SELECT CONTROL -hallintapääteen tai käytät traktorin ISOBUS-hallintapäätetä - voit aina säätää asetukset näppärästi suoraan ohjaamosta.

- Mattokuljettimien pyörimissuunta (suora)
- Mattoautomaatiikka päisteissä (suora)
- Yksilöllinen nosto (esivalinta)
- Taitto kuljetusta varten sis. turvakeskuslukitus (esivalinta)
- Karhonlevyden näyttö keskelle karhotettaessa
- Huollon hallinta
- Tunti- ja hehtaarlaskuri
- Esivalinnat ja karhotuskorkeuden näyttö (lisävaruste)

MERGENTO on ISOBUS AUX -yhteensopiva. Voit siis toteuttaa kunkin toiminnon myös ISOBUS-sauvaohjaimen nappia painamalla.

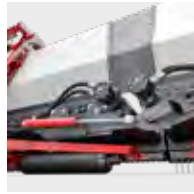
Pienet traktorin teho vaatimukset

MERGENTO:n käyttöön tarvitetset yhden kaksitoimiset hydraulikkaliitännät nostolle ja taitolle, sekä yhden kaksitoimisen karhotustavan määrittelyyn. Lisäksi tarvitaan yksi kaksitoiminen liitäntä, jos lisävarusteena on karhotusverho. Muuta voimansiirtoa tai kuormantuntevaa hydraulikkaa ei tarvita.





Karhotusverho



Automaattinen mattojen yhteenkytkentä



LED-valonheittimet



Pneumaattiset jarrut



Renkaat 500/45 R22.5

	Karhotusverho	Automaattinen mattojen yhteenkytkentä	LED-valonheittimet	Pneumaattiset jarrut	Renkaat 500/45 R22.5
MERGENTO VT 9220	<input type="checkbox"/>	<input type="checkbox"/>	<input type="checkbox"/>	<input type="checkbox"/>	<input type="checkbox"/>

= lisävaruste

MERGENTO

VT 9220

Työleveys keskelle karhotettaessa	8,00 – 9,20 m
Työleveys sivulle karhotettaessa	7,60 – 8,60 m
Työleveys DIN sivulle karhotettaessa	7,40 m
Karhon leveys keskelle karhotettaessa	0,80 - 2,00 m
Karhon leveys sivulle karhotettaessa karhotusverhon kanssa	0,40 – 1,40 m
Noukinyksiköiden lukumäärä	2
Noukkimen leveys (piikistä piikkiin)	3,58 m
Kuljetusleveys	2,99 m
Kuljetuskorkeus	3,95 m
Kuljetuspituus	5,60 m
Tehovaatimus	90 hv
KytKentä	Kat. III / 2
Kuljetusalustan renkaat	400 / 70-20 (500 / 45 R 22.5)
Taarapaino	4 750 kg



MyPÖTTINGER – yksinkertaista. Milloin vain. Missä vain.

Hyötyä monilla eri tavoilla

MyPÖTTINGER on asiakasportaali, josta löydät hyödyllistä tietoa PÖTTINGER-koneistasi.

Hae konekohtaisia tietoja ja käytännöllisiä vinkkejä PÖTTINGER-koneistasi kohdasta "Minun koneeni" (My machines). Lisäksi löydät lisätietoa koko PÖTTINGER-konevalikoimasta.

Minun koneeni

Lisää omat PÖTTINGER-koneesi "Minun koneeni" -kohtaan ja lisää nimi. Saat arvokasta tietoa esimerkiksi seuraavista aiheista: käytännöllisiä vinkkejä koneeseesi liittyen, käyttöohjeet, varaosaluettelot, huolto-ohjeet, tekniset tiedot ja niiden dokumentaatio.

Tietoja konevalikoimasta

MyPÖTTINGER tarjoaa sinulle konekohtaista tietoa kaikista koneista valmistusvuodesta 1997 alkaen.

Skannaa QR-koodi koneen tunnistekilvestä älypuhelimella tai tabletilla, tai mene osoitteeseen www.mypoettinger.com ja syötä koneen numero kätevästi kotitietokoneellasi. Saat välittömästi kaikki koneitasi koskevat tiedot, kuten: käyttöohjeet, lisävarustevaihtoehdot, esitteet, valokuvat ja videot.



CLASSIC

DURASTAR

DURASTAR PLUS

Luota alkuperäiseen

Alkuperäiset PÖTTINGER-varaosat täyttävät korkeimmat varaosille asetettavat vaatimukset niin toimivuuden, yhteensopivuuden kuin kestävyuden puolesta. Näihin ominaisuuksiin PÖTTINGER on aina sitoutunut.

Siksi valmistamme PÖTTINGER-alkuperäisosat laadukkaimmista saatavilla olevista raaka-aineista. Varaosat ja kulutusosat sopivat täydellisesti koneeseesi ja takaavat, että koneesi toimii niin kuin sen on suunniteltu toimivan. Kulutusosien valintaan vaikuttavat aina maaperä- ja käyttöolosuhteet.

Olemme kuunnelleet asiakkaitamme ja tarjoamme nyt kolme erilaista sarjaa - CLASSIC, DURASTAR ja DURASTAR PLUS - varmistaaksemme, että saat aina oikeanlaisen, omia tarpeitasi vastaavan osan. Alkuperäisosat ovat joka sentin arvoisia, koska tietotaitoa ei voi kopioida.

Sinun etusi

- Saat osat nopeasti ja ne pysyvät valikoimassa pitkään.
- Osilla on erittäin hyvä kulutuskestävyys, koska käytämme laadukkaita materiaaleja ja tuotantoprosessit ovat edistyksellisiä.
- Täydellinen yhteensopivuus.
- Paras lopputulos, koska varaosa sopii ja toimii koneessasi kuten sen kuuluukin.
- Säästät aikaa ja rahaa pidemmän käyttöiän johdosta.
- Perusteellinen laadunvalvontajärjestelmä.
- Jatkuva tutkimukseen perustuva kehitystyö.
- Maailmanlaajuinen varaosien toimitus.
- Kilpailukykyiset hinnat kaikissa varaosissa.

Kulutusosat

CLASSIC-vakio-osat tavanomaiseen käyttöön. Nämä ORIGINAL INSIDE -osat ovat alkuperäisiä PÖTTINGERin korkeat laatuvaatimukset täyttäviä, luotettavia ja hyvän hinta-laatusuhteen vara- ja kulutusosia.

DURASTAR on edistyksellinen vaihtoehto kulutusosaksi – kestävä, korkealaatuinen ja varmatoiminen.

Oletko päättänyt tehdä työsi, vaikka olosuhteet muuttuisivat vaativiksi? Silloin valintasi on DURASTAR PLUS -sarja.



Yhteistyöllä menestykseen PÖTTINGERin kanssa

- Perheyrittäjä vuodesta 1871 alkaen
Luotettava kumppanisi
- Maanmuokkauksen ja nurmikejujen koneiden asiantuntija
- Tulevaisuuteen tähtääviä innovaatioita ja
huipputuloksen tavoittelua
- Juuret Itävallassa - kotonaan koko maailmassa

Jokainen lehdenpala merkitsee

- Pienet varisemistappiot
- Puhdas nurmirehu
- Joustava karhonmuodostus
- Huikea suorituskyky
- Paras maanpinnan seuranta
- Huippuluokan käyttömukavuus

Kysy lisätietoja:

PÖTTINGER Landtechnik GmbH
Industriegelände 1
4710 Grieskirchen
Itävalta
Puh. +43 7248 600-0
info@poettinger.at
www.poettinger.at

NHK-Keskus Oy
Lautatarhankatu 3
13110 Hämeenlinna
puh +358 03 628 661
asiakaspalvelu@nhk.fi