

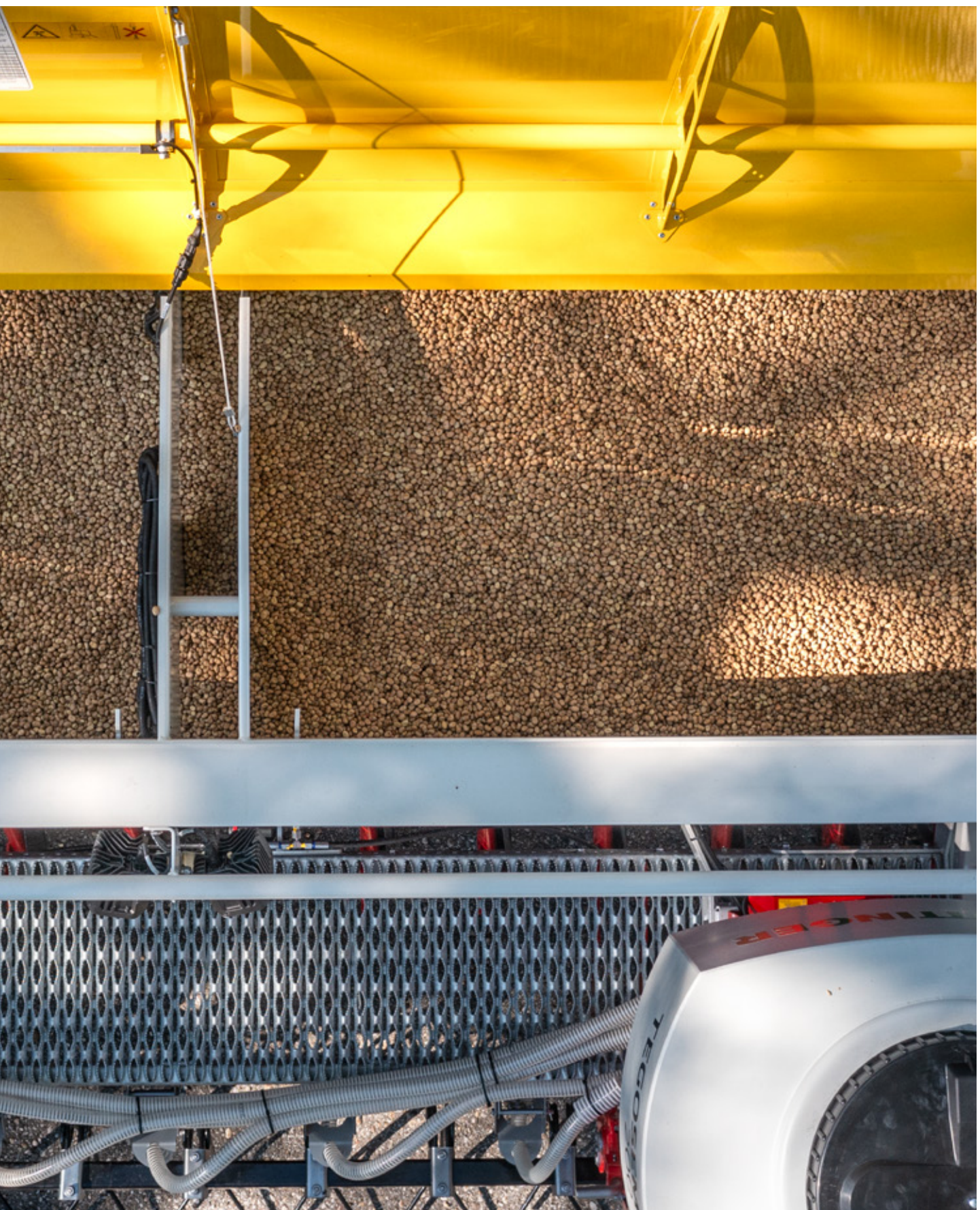
Mekaniske såmaskiner  
VITASEM

 **PÖTINGER**

# Mekanisk. Praktisk. God.



# Mekanisk. Praktisk. God.



Gennemtestet teknik møder brugervenlige og praktiske funktioner – det er kendetegnende for den nyeste generation af de mekaniske VITASEM såmaskiner. Maskinerne fås som enkelte tilkoblingssåmaskiner og med udstyret M (mounted) som monteringsåmaskiner. Målet er at afdække samtlige forhold og betingelser for maskinerne og deres mange udstyrsmuligheder, så din såning bliver optimal. Samtidig sikres du en brugervenlighed, som du ikke finder andre steder.

## Indholdsfortegnelse

<b>Den bedste jord</b>	4-5
<b>Mekaniske såmaskiner</b>	6-7
<b>Jævn spiring</b>	8-9
<b>Fleksibilitet i arbejdet</b>	10-13
<b>Betjeningskomfort</b>	14-17
<b>Mekaniske tilkoblingssåmaskiner</b>	18-21
VITASEM CLASSIC / VITASEM	20-21
<b>Mekaniske monteringsåmaskiner</b>	22-25
VITASEM M CLASSIC / VITASEM M	24-25
<b>Overblik over tekniske højdepunkter</b>	26-27
<b>Tilbehør/tekniske data</b>	28-39
Ekstraudstyr	28-29
Intelligent betjening	30-31
Vores bidrag – dine fordele	32-33
Tilbehør	34-35
Tekniske data	36-37
MyPÖTTINGER / ORIGINAL PARTS	38-39

Alle oplysninger om tekniske data, mål, vægt, ydelser og billeder er tilnærmelsesvis og uden ansvar. De afbillede maskiner er ikke udstyret i forhold til det enkelte land og kan også indeholde udstyr, som ikke er standardudstyr, eller som det ikke er muligt at få i alle regioner. Din PÖTTINGER forhandler rådgiver dig gerne.

# Den bedste jord – for en optimal plantevækst



## Hvilken betydning har jorden?

Jorden er grundlaget for landbrug og skovbrug og er blandt en af verdens vigtigste og samtidig begrænsede ressourcer. Som grundlaget for vores liv leverer jorden fundamentet for fødevarer af høj kvalitet og energirigtigt foder.

En sund jord er forudsætningen for en vital plantevækst og bæredygtig bevarelse af livet i jorden. Og målet er: At optimere dit udbytte og kvaliteten heraf.

## Grundlaget for din succes

Såningen er grundlaget for planternes vækst igennem de følgende måneder og i sidste ende for en succesfuld høst. Ud over vejrliget, sort eller forfrugt er også jorden selv afgørende for udviklingen af de såede planter.

En blød jord med naturlig porefordeling uden komprimering giver kulturplanterne mulighed for et tættere og dybere rodnet. Og et stort rodnet er grundlaget for en fortsat optagelse af næringsstoffer og vand i den vigtige vækstfase.

En tilpasset bearbejdning af jordbunden og en klargøring af såbedet, som er tilpasset den aktuelle kultur, danner grundlaget for en succesfuld såning.



## Optimalt klargjort

Et optimalt klargjort såbed er kendetegnet ved et ensartet og jævnt jordbehandlingslag, den helt rigtige mængde finjord og dennes komprimering. Derved sikres optimale spirebetingelser med en optimal jordkontakt for en hurtig og homogen vækstproces for planterne.

Såbedet skal dog kun være så fint i smuldringen, som det er nødvendigt. En overdrevent fin jord øger risikoen for vind- eller vanderosion samt for, at jordoverfladen bliver til mudder. Et grovere såbed giver samtidig mere plads til skadelige organismer som f.eks. snegle.

PÖTTINGER understøtter dig bedst muligt med effektive og slagkraftige korte kombinationer og rotorharver, så såsæden lægges i et optimalt klargjort såbed.

## Perfekt udsåning

En præcis og jævn udsåning er sammen med en optimal jordkontakt nødvendig for en ensartet og hurtig spiring.

En præcis integrering af såsæden garanteres ved kombinationen med udformningen af en præcis sårille og en jævn udsåningsdybde for såsæden. Sådybden er også afgørende for, hvor livskraftige kulturplanterne er sidenhen. En for dyb udsåning kræver for megen energi, og såsæden kræver mere tid til at spire. Det øger risikoen for infektioner fra patogener i frø eller jord. Et præcist arbejdsresultat er afgørende for at forhindre dette og give planterne et forspring.

Især det kraftigt dimensionerede DUAL DISC dobbeltskiveskær med et højere skærtryk skærer også større mængder af planterester over og former en ensartet, ren sårille.

# Mekaniske såmaskiner



## Kort sammendrag

For at sikre vores farmere en nem og præcis såning har vi opfrisket og optimeret vores VITASEM maskiner. Her kombineres gennemprøvet teknik med en endnu nemmere håndtering. Det er det, der kendetegner vores mekaniske såmaskiner.

De er tro mod mottoet: mekanisk, praktisk, god – og er klar til at afdække alle størrelser bedrifter og specielle, lokale betingelser. Det afspejles af de mulige arbejdsbredder fra 2,5 til 4,0 m og også i de forskellige muligheder for at tilkoble maskiner til forberedelse af såbedet. De gennemtestede, alsidige skærsystemer garanterer under stort set alle betingelser en ren sårille for en perfekt udsåning.

Det præcise multidoseringsystem med mekanisk eller elektrisk drev (som tilvalg) sørger for en ensartet fordeling på tværs af mange forskellige typer såsæd.

## Optimal forberedelse af såbedet

Forskellige jordforhold og jordbrugsprocesser kræver en stor bredde i de maskiner, der anvendes til forberedelse af såbedet. Derfor tilbyder vi i form af vores korte kombinationer og rotorharver forskellige redskaber tilpasset dine forhold. De forskellige maskiner har følgende egenskaber:

- FOX med harvetænder: Egnede til let sandjord, hvor der opnås et finsmuldret såbed
- FOX D med tallerkener: Letgående og velegnet, når der skal indarbejdes organisk masse
- LION CLASSIC: Faste rotorharver i let udførelse, egnede til traktorer op til 150 hk
- LION: Faste, mellemtunge rotorharver til skiftende jordtyper, til traktorer op til 200 hk
- LION MASTER: Faste, tunge rotorharver til de sværeste betingelser, til traktorer op til 270 hk



## Multidoseringsystem

Korn for korn: Den unikke såsædsdosering er et særligt kendetegn ved VITASEM såmaskiner.

Her er to komplet selvstændige doseringsenheder kombineret i et og samme såhus, hvilket giver en kæmpe bredde på anvendelsesmulighederne. Begge doseringshjul er lejret samlet på doseringsakslen.

- To uafhængige doseringshjul inde i såhuset gør det muligt på et øjeblik at skifte dosering fra normal såsæd til fin såsæd.
- Hele formålet med dette koncept er en præcis indstilling af de ønskede såsædsmængder og en optimal fordeling af disse, hvilket sikres med dette gennemtestede system.

# Jævn spiring



## Bedste placering er garanteret

Det mulige udbytte påvirkes i høj grad af kvaliteten af såningen. Såsæden skal udlægges i et fugtig jordlag og dækkes med fin jord – uanset om jorden er let, tung, tør eller fugtig.

En ensartet udsåning er en væsentlig forudsætning for en optimal spiring og i sidste ende for en udbytterig høst. Efter en jævn spiring kan der ske en ensartet vækst af planterne. Plantebeskyttelsen kan derved udføres målrettet og effektivt. En ensartet, moden bestand bidrager i høj grad til et højere høstudbytte.

Takket være de forskellige skærsystemer til forskellige forhold sørger PÖTTINGER såskinnerne for en ensartet udsåningsdybde og dermed en perfekt spiring.

## Dybdeføring og indstilling

- Slæbeskær og enkeltskiveskær: Indstilling af dybde og skærtryk sker centralt på venstre side af maskinen. Skærtrykket justeres centralt via et trækfjeder-system. En præcis trækfjederjustering af begge skærrækker sikrer et ensartet skærtryk. Stikbolte sørger for, at skærene føres i dybden via trykruller (ekstraudstyr).
- DUAL DISC dobbeltskiveskær: Indstilling af skærtryk og udsåningsdybde sker centralt via spindler.

Som ekstraudstyr kan skærtrykindsstillingen på alle skærsystemer ske hydraulisk (bortset fra CLASSIC-modellerne).

Dybdestyreruller (ekstraudstyr) med en diameter på 250 mm og en bredde på 40 mm (330 mm x 50 mm for DUAL DISC-systemer) sikrer en endnu mere præcis overholdelse af sådybden. Desuden komprimeres sårillen bedre, så kornet får optimal jordkontakt, hvilket sikrer en hurtigere spiring.





## Slæbeskær

Slæbeskær egner sig til forhold, hvor der kun er lidt organisk masse på overfladen, f.eks. på pløjede arealer. En ren sårille formes af en støbt skærspids med op til 25 kg skærtryk. Såsædsudlægningen sker umiddelbart efter, sårillen er formet.

Med et stort skærnsnit på 30 cm fås med den dobbeltradede skårskinne et højt flow. Afhængigt af model og arbejdsbredde kan man vælge mellem rækkeafstande mellem 12 og 13 cm. De snævre rækkeafstande sikrer en optimal fordeling af såsæden og en hurtig rækkekontakt. Det minimerer ukrudtsvæksten.

Indbyggede beskyttelsesklapper bag hvert skær øger sikkerheden i arbejdet. Når der bakkes, klapper beskyttelsesklapperne op og lukker for udløbet – det forhindrer indtrængende jord og tilstopninger.

Alle lejer på skærsystemet er vedligeholdelsesfri og slidstærke.



## Enkeltskiveskær

Vores buede enkeltskiveskær med 320 mm diameter er især egnet til steder med en stor mængde organisk masse. De skråtløbende skiveskær åbner jorden foran. Op til 25 kg skærtryk er muligt. De slidstærke støbte skærspidser rydder råddent halm og planterester fra kornsåningsområdet og former en ren sårille.

Et 30 cm skærnsnit sikrer et højt flow og en problemfri udsåning. Afhængigt af model og arbejdsbredde kan man vælge mellem rækkeafstande mellem 12 og 15 cm.

Smalle afstande afslutter rækken i god tid efter slutningen – ukrudt holdes nede. Brede rækker sikrer en bedre ventilation til planterne, hvilket reducerer risikoen for svampeinfektioner.

De indstillelige, roterende afstrygere sidder bag de robuste skærspidser, så flowet fra siden ikke påvirkes. Alle lejer er vedligeholdelsesfri. Skærene har et toradet skråt kugleleje med speciel tætning – for en maksimal levetid.



## DUAL DISC

DUAL DISC dobbeltskiveskærssystemet overbeviser med en præcis såsædsudlægning – også under de sværeste betingelser.

De mulige rækkeafstande er 12,5 og 15 cm.

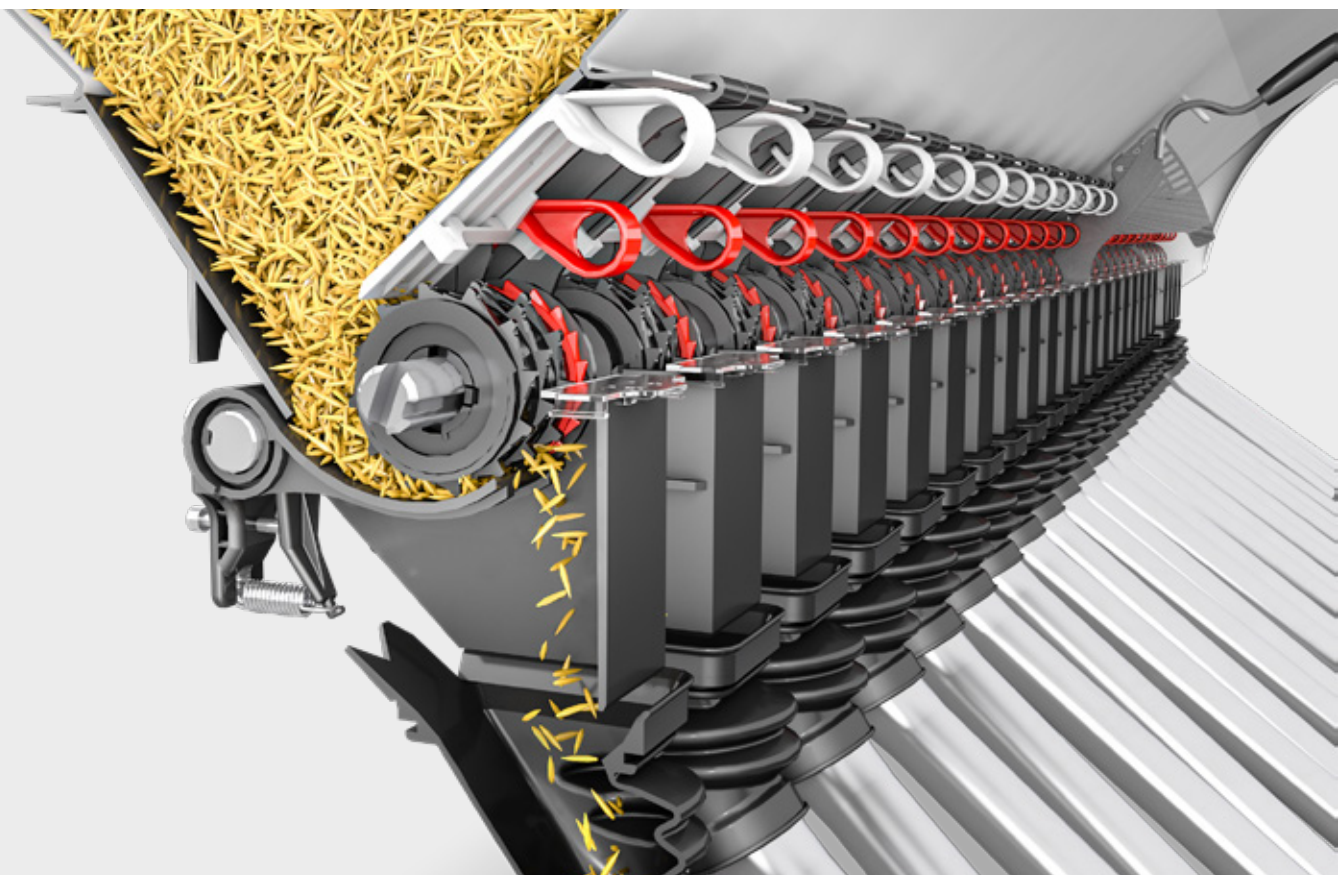
12,5 cm bidrager til en hurtig rækkeafslutning, hvilket minimerer ukrudtsvæksten.

15 cm er egnet til steder, som er mere fugtige og kræver mere ventilation – herved undgås svampeinfektioner.

Skærtallerkenerne med 350 mm diameter sidder let forskudt (offset-position) og former en ensartet, ren sårille. De vedligeholdelsesfri lejer, lige lange såskærsarme i aluminium til såskærene med et skærnsnit på 30 cm sikrer driftssikkerhed, også ved forekomst af materialerester.

Med op til 60 kg skærtryk er en sikker gennemskæring garanteret, også ved høje fremkørselshastigheder. På grund af skærtrykket løber skærene meget roligt, og såsæden placeres helt præcist. Den v-formede fure forhindrer, at såsæden ruller væk.

# Fleksibilitet i arbejdet



## Universal udsåning

Den gennemtestede og præcise såsædsdosering med multidoseringssystemet er VITASEM såmaskinernes særlige kendetegn.

To helt uafhængige doseringsenheder er kombineret i et såhus. Alle doseringshjul er lejret på samme doseringsaksel.

Med 2-skyderløsningen kan man ved at indskyde eller udtrække den enkelte doseringsskyder hurtigt skifte fra fin til normal såsæd – eksempelvis fra raps til korn. Det sparer tid og øger maskinens fleksibilitet.

Som ekstraudstyr fås en overudsåning til fx valmue eller raps med standarddoseringshjulet. For en bedre kerneplacering ændres såakslens drejeretning. Såsæden udtages præcist med udhulede lommer og overføres til indløbstragten.

## Tilpasset styring af køresporene

Op til 5 rækker pr. kørespor styres nemt fra terminalen, når rækkeafblændingen er aktiv. Kørespormotoren griber via indstillelige fangkroge ind i doseringsakslen og stopper de aktuelle såhjul via en snoet fjederkobling.

Med ekstraudstyret køresporsudvidelse til to række er det muligt og meget nemt at skifte mellem to forskellige køresporsbredder via fangkrogene.

Såakslen er delt i midten af en mekanisk kobling. Det gør det muligt at have en manuel halvsideafblænding ved start med en halv maskinbredde ved asymmetriske kørespor.

# Multidoseringsystem



## Fleksibel tank TEGOSEM

Den valgfri, fleksible TEGOSEM-tank kombinerer udbringning af undersåede afgrøder eller mikrogranulat i én arbejdsgang under såningen og sparer dermed både tid og penge.

Med TEGOSEM udlægges det medium, der skal udbringes, ensartet. Undersåning anbefales på steder med risiko for erosion. Mikrogranulat kan fremskynde afgrødernes fremkomst.

Doseringsenheden er elektrisk drevet. To såaksler i forskellige størrelser sikrer nøjagtig dosering af det ønskede medium (fin-, grov dosering), selv ved lave udbringningsmængder.

## Pålidelig overfladisk udbringning

Ventilatorrevet følger separat og er elektrisk. Udbringning i overfladen sker pneumatisk via spredeplader. Det garanterer en udbringning af mediet, der er uafhængig af vinden og dækker hele fladen. Spredepladerne kan indstilles i vinkel ved hjælp af central justering for at ændre fordelingsområdet.

## Komfortabel påfyldning og kalibrering

Påfyldningen sker via såmaskinens læssebord. Påfyldningsåbningen er placeret i en ergonomisk højde, så tanken kan fyldes komfortabelt, mens man står op.

Kalibreringsprocessen udføres også stående ved siden af TEGOSEM med maskinen sænket.

# Fleksibilitet i arbejdet

Størrelsen på såsæden er meget forskellig og kræver et gennemtænkt doseringsystem. Med kombination af det forskudte treradede knastsåhjul og det etradede finsåhjul kan meget forskellige såsæd udsås helt præcist. Doseringshjulene er adskilt af et trin. Der fås forskellige reduceringsindsatser til at øge de forskellige udsåningsmuligheder. Det gennemtænkte system gør det muligt at reducere såsædmængden. Samtidig øger en præcis fordeling af såsæden udsåningsnøjagtigheden. Skiftet mellem de forskellige muligheder sker uden brug af værktøj og på bare et øjeblik.



## Fine såmængder-indstilling

Tilpasning til såakslens omdrejningstal sker nemt og hurtigt via et trinløst oliebadsgear. Med et skifte til modakslen reduceres såakslens hastighed til det halve. Med denne kombination løber doseringsakslen altid med det passende omdrejningstal uanset såsæd. Det sikrer en optimal regulering af såsæden.

Med en rør- eller pendulaksel, der kan slås til og fra, sikres flowet, og udsåningsnøjagtigheden for såsæd med et sejt flow øges.

## Normal såsæd

Den åbne hvide skyder forsyner det sorte treradede knastsåhjul med såsæd. 36 knaster sikrer en optimal dosering af såsæden. Delingen på bundklappen forhindrer, at såsæden bliver blandet med den fine såsæd.

Takket være modakslen er udbringningsmængder fra 10 til 400 kg/ha mulige med normalsåhjulene.

Egnede såsædstyper:

- Alle kornarter (også spelt)
- Ærteblomster (bønner, ærter)
- Mellemafgrøder
- Græsser

## Fin såsæd

Skiftet fra normal såsæd til fin såsæd (som er standard) sker på et øjeblik ved at flytte skyderen. Det røde finsåhjul har 24 knaster med en savtandet profil og er beregnet til en præcis dosering af den fineste såsæd.

Små udbringningsmængder fra 1,5 til 12 kg/ha kan opnås med finsåhjulet.

Egnede såsædstyper:

- Raps
- Sennep
- Honningurt

# Multidoseringsystem



## Perfekt indstillet

Indstilling af bundklapperne sker centralt med syv indstillinger til forskellige typer af såsæd. De fjederbelastede bundklapper kan nemt undvige ved fremmedlegemer.

En optrukket midterbro forhindrer overløb mellem fin- og normalsæd og sikrer en meget høj nøjagtighed ved udsåningen.



## Overudsåning

Skiftet fra rækkesåning til enkornssåning via ekstraudstyret til overudsåning er enestående for de mekaniske såmaskiner. Det sker ved brug af en reduceringsindsats og en ændring af såakslens rotationsretning, som ændres uden værktøj i gearkassen. Små lommer på bagsiden af såhjulet opsamler kun et enkelt korn og fører det over toppen af hjulet og ned i tragten.

Der kan arbejdes med udbringningsmængder fra 0,7 til 3,6 kg/ha eller 25 til 90 korn/m<sup>2</sup>.

Egnede såsædstyper:

- Raps
- Valmue

## Udsåning med hybridindsats

Til specialanvendelser, udsåning af hybrider, kan reduceringsindsatsen også anvendes på overudsåningen. Hvis denne skubbes helt ind, dækkes en tredjedel af arealet af en normal sårække.

Derved opnås udbringningsmængder fra 4 til 90 kg/ha.

Egnede såsædstyper:

- Hybridkorn

## Udsåning med reduceringsindsats til såsædsblandinger

Som ekstraudstyr tilbydes reduceringsindsatser til normalsåhjulet til mindre udsåningsmængder. Her afdækkes to tredjedele af arealet for normalsåhjulet.

Udbringningsmængder fra 3 til 40 kg/ha er intet problem.

Egnede såsædstyper:

- Mellemafgrødeblandinger med grovkornet såsæd, f.eks. blandinger med fintkornede ærteblomster

# Betjeningskomfort



## Nem dosering

Der fås to doseringsdrev, så du får så høj komfort som muligt. De har hver deres fordele og letter arbejdet i hverdagen med en sikker og præcis dosering af såsæden.

### Mekanisk doseringsdrev

Den mekaniske dosering drives på tilkoblingssåmaskinerne via de store hjul. Det giver en sikker drift, da rullemodstanden minimeres af de høje hjul. Desuden reduceres trykket på underlaget. På monteringsåmaskinerne drives doseringen via halehjulet, som løber inden for arbejdsbredden. Som ekstraudstyr til begge maskintyper kan såmængden justeres elektrisk.

## Komfortabel såning

Med et elektrisk doseringsdrev (ekstraudstyr) til monteringsåmaskinerne kan indstillingen af såmængde nemt udføres fra traktorsædet med en POWER CONTROL eller en CCI 1200 ISOBUS-terminal. Hastighedssignalet kommer fra radarsensorer på maskinen eller via traktoren.

### Elektrisk doseringsdrev

De elektriske doseringsdrev styres via ISOBUS. Ved anvendelse af tildelingskort tilpasses og varieres såmængden via den automatiske indstilling af såakslens omdrejningstal. I så fald er Section Control også mulig og tilkobles forageren i hele maskinens bredde, så der ikke opstår overlapninger. Indsåningsprøve udføres ved at trykke på en knap.



## Medtag mere

Sammenlignet med de tidligere modeller er tankkapaciteten øget med op til 25 procent. Det giver en større såsædskapacitet, ikke mindst ved grovkornet såsæd og korn, der fylder meget lidt. Derved øges effektiviteten, og det er muligt at opnå større arealydelser. Du sparer værdifuld tid med længere tid mellem opfyldningerne.

For at der ikke skal komme større fremmedlegemer i tanken, fås den med et påfyldningsgitter som ekstraudstyr.

Tilkoblingsrammen er skruet fast på såkassen, og en mellemvæg og en skotplade er med til at styrke stabiliteten. Tragtformede udløb over hvert såhjul transporterer såsæden præcist og forhindrer, at kornene flytter sig rundt ved kørsel på skrånninger. Ingen doseringsenhed løber tom, og du undgår udsåningsfejl.

## Tæt tank

Den formluttende, gennemgående tætning af tanken beskytter såsæden mod fugt og vandsprøjt. Såsæden beholder sin kvalitet og udbringes rent. Også i regnvejr.

## Sikker påfyldning

Åbningen til påfyldningen er stor, hvilket letter påfyldning fra Big Bag eller med skovl. En bred platform letter manuel påfyldning.

Med ergonomisk formede håndlister ved såkassen er det nemt og sikkert at komme op. En bred gangbro sørger for en sikker opstigning, og at man står sikkert.

## Bedre udsyn om natten

For at øge betjeningskomforten og ikke mindst arbejdssikkerheden om natten fås en indvendig tankbelysning som ekstraudstyr til maskinens arbejdsprojektører.

# Betjeningskomfort

Praktisk i betjeningen: På monteringsåmaskinerne sker hele betjeningen af maskinen nemt og komfortabelt i venstre side af maskinen. Indsåningsprøve, indstilling af røraksler og adgang til betjeningsbroen findes her.

En korrekt indsåningsprøve er alfa og omega for en ensartet fordeling af såsæden og dernæst for en homogen spiring. PÖTTINGER hjælper dig med din indsåningsprøve med mange nyttige egenskaber, så det udelukkende afhænger af såskæret, hvad du vil så. Sammenlignet med de tidligere modeller er indsåningsprøven nu endnu nemmere.

Til udsåning af såsæd med et sejt flow tilbydes røraksler som ekstraudstyr, så du undgår tilstopning over såhjulene og sikrer såflowet.



## Mekanisk indsåningsprøve

Indsåningsprøven udføres som standard mekanisk ved at dreje på kalibreringshåndtaget.

Også ved en mekanisk indsåningsprøve tæller omdrejningerne på terminalen med.

Ved de sidste fem omdrejninger høres desuden et akustisk signal, som forbereder brugeren på, at indsåningsprøven er ved at være slut.

Du bevarer overblikket og undgår fejl ved kalibreringen.

## Kalibrering på den nemme måde

Som ekstraudstyr fås en elektrisk kalibreringshjælp til maskiner med mekanisk doseringsdrev. Motoren drejer håndtaget i stedet for dig og med et konstant omdrejningstal. Risikoen for fejl reduceres, og nøjagtigheden stiger.

Man får her samme betjeningskomfort som med et elektrisk doseringsdrev.

## Et kig ind i kalibreringsbeholderen

Før indsåningsprøven svinges de to kalibreringsbeholdere nemt ind og ud ved hjælp af håndtaget.

En stor fordel ved VITASEM såmaskinerne er, at man kan kigge ind i kalibreringsbeholderne. Det vil sige, at du kan se doseringsmængder for hver enkelt række og omgående reagere ved en forkert indstillet doseringsenhed.





## Forbedring af såflowet

De drejende rørakslar (ekstraudstyr) er især egnet til såsædstyper som spelt. Pendulrørakslar er fremstillet til specialanvendelser, eksempelvis til græsfrø med et sejt flow.

Til raps, ærteblomster og såsæd, som flyder nemt og hurtigt, kan man stole på rørakslar, som ikke beskadiger de sarte korn.



## Uproblematisk procedure

For en øget arbejdskomfort er adgangen til beholderne blevet forbedret. Kalibreringsbeholderne kan enten nemt tages ud fra den ene side.

Eller de kan tages ud fra betjeningsbroen. Det øger fleksibiliteten i forbindelse med indsåningsprøver.

## Vejning af den udtagne mængde

Kalibreringssækken hænges nemt op på såkassen med trækvægten (ekstraudstyr). Her er prøvens vægt nem at aflæse og kan efterfølgende hurtigt vippe ned i såkassen.

At det er nemt at få fat i såsæden, gør det lettere at foretage en indsåningsprøve.

## Rummeligt opbevaringsrum

Til opbevaring af trækvægt og kalibreringssæk findes der et rummeligt opbevaringsrum på højre side af maskinen, hvor alle vigtige arbejdsredskaber kan opbevares sikkert.

# Mekaniske tilkoblingssåmaskiner





# Mekaniske tilkoblingssåmaskiner



## Mange varianter

VITASEM tilkoblingssåmaskiner overbeviser ikke alene med en perfekt rækkesåning. De er udstyret med hjul og kan anvendes som separate såmaskiner eller i forbindelse med et jordbehandlingsredskab. Takket være tilkoblingsudstyrets lave egenvægt er maskinerne også meget velegnede i kombination med mindre traktorer.

Der findes to modelserier:

- VITASEM CLASSIC
- VITASEM

VITASEM CLASSIC har en mindre såsædskapacitet og er letvægteren blandt tilkoblingssåmaskinerne.

Takket være det store udvalg af ekstraudstyr kan alle maskiner tilpasses dine individuelle behov.

## Fleksibel anvendelse

Alene anvendes rækkemaskinerne til en tofaset udsåning. Her er såbedets beskaffenhed vigtig. Maskinen kan også anvendes til eftersåning af græsarealer.

Som kombination kan den tilkobles både FOX korte kombinationer og LION rotorharver via HYDROLIFT. Tilkoblingen af VITASEM såmaskiner med andre mærker sker uden problemer via trepunktsophænget.

## Monteret med HYDROLIFT

Via jordbehandlingsmaskinernes HYDROLIFT tilkoblingsramme kobles tilkoblingssåmaskinen via trepunktsophænget. VITASEM tilkoblingsrammen er forbundet med såkassen for større stabilitet.

# VITASEM CLASSIC & VITASEM



## Skånsom mod jorden

De store hjul i siden driver såakslen og reducerer maskinens tryk på underlaget. Hjulafstrygere er monteret som standard.

Hjulsporløsnere til såmaskinesporet, sporløsnere til hårde spor og brede hjul er ekstraudstyr. Hjulsporløsnere kan indstilles i vinklen og eftermonteres, så de tilpasses optimalt til dine forhold.



## Tilgængelige skærvarianter

### Slæbeskær:

- Egnet til forhold med små mængder organisk masse
- Afhængigt af model og arbejdsbredde med rækkeafstande på 12 og 13 cm
- Skærtryk op til 25 kg
- Enkel konstruktion giver en lavere maskinvægt

### Enkeltskiveskær:

- Egnet til forhold med store mængder organisk masse
- Afhængigt af model og arbejdsbredde med rækkeafstande på 12, 13,2, 14,3 og 14,8 cm
- Skærtryk op til 25 kg
- Robust system med maksimal holdbarhed

## Store såkasser

Sammenlignet med de tidligere generationer er tankkapaciteten øget med op til 25 %. Det betyder, at du ikke behøver fylde på særligt ofte, at maskinen står stille i kortere tid og dermed en højere effektivitet.

Standardtankkapacitet på alle modeller / øget kapacitet (tilvalg):

- VITASEM 3000 CLASSIC: 530 l
- VITASEM 2500: 640 l
- VITASEM 3000: 770 l / 1.200 l
- VITASEM 4000: 1.070 l / 1.700 l

## Indstillinger på maskinen

Alle væsentlige maskinindstillinger sker på den venstre side af maskinen i køreretningen. Kort vej sparer værdifuld tid. Indstillingspositionerne for skærtryk og udsåningsdybde er nemt tilgængelige og udføres ergonomisk korrekt med den medfølgende skraldenøgle.

# Mekaniske monteringsåmaskiner





# Mekaniske monteringsåmaskiner



## Altid som kombination

Vores VITASEM M og VITASEM M CLASSIC monteringsåmaskiner er konstrueret til påsætning. Tilkoblingen af FOX kompaktkombinationer eller LION rotorharver i let, mellemtung eller tung version sker på få minutter via 4-punktsholderen på pakkervalsen. Med den hydrauliske topstang (ekstraudstyr) er det muligt at få et større skærløft via det midterste drejepunkt på pakkervalsen.

## Driftssikker undervejs

Under markarbejdet støtter såmaskinen sig altid på valsen. Rotorharven forbliver dermed frit bevægelig og kan svinge ud i tilfælde af sten.

## Optimal vægtfordeling

I korte kombinationer eller på rotorharven ligger tyngdepunktet utroligt langt fremme. Såmaskinens ekstra vægt på efterløberen giver en optimal komprimering af såbedet.

Afstanden fra såskær til pakkervalsen er pga. den kompakte konstruktion reduceret til et minimum.

## Parallelogramført

Med fastgørelsen af såmaskinen til pakkervalsen og forbindelsen mellem topstang og jordbehandlingsmaskine opstår et parallelogram. Derved udgør pakkervalse og såmaskine en enhed, hvilket betyder, at det ikke er nødvendigt at justere topstangen, hvis arbejdsdybden ændres på jordbehandlingsmaskinen. Maskinen befinder sig altid i den korrekte vandrette position.



# VITASEM M CLASSIC & VITASEM M



## Doseringsakseldrev

Doseringsakslen drives som standard af halehjulet og løber altid inden for arbejdsbredden. Det trinløse oliebadsgear arbejder også godt ved lave omdrejningstal og sikrer dermed en jævn udsåning af såsæden.

Som ekstraudstyr fås et elektrisk doseringsakseldrev. Her kommer hastighedssignalet fra radarsensorer på såmaskinen eller traktoren – halehjulet bortfalder.



## Tilgængelige skærv varianter

### Slæbeskær

- Til små mængder organisk masse
- Rækkeafstand 12,5 cm

### Enkeltskiveskær:

- Egnet til forhold med store mængder organisk masse
- Der kan vælges mellem rækkeafstand 12 og 15 cm
- Skærtryk op til 25 kg
- Robust system med maksimal holdbarhed

### DUAL DISC dobbeltskiveskær:

- Præcis såsædsudlægning også under svære betingelser
- Der kan vælges mellem rækkeafstand 12,5 og 15 cm
- Skærtryk op til 60 kg
- Stabile såskærsarme i aluminium forener lethed med robusthed

## Store såkasser

VITASEM A CLASSIC-modellerne har en mindre såkasse. De er dermed lettere og egner sig til brug med lettere 4-cylinder-traktorer. Den mindre såkasse giver desuden et godt udsyn bagud.

Standardtankkapacitet på alle modeller / øget kapacitet (tilvalg):

- VITASEM M 3000 CLASSIC: 530 l
- VITASEM M 2500: 640 l
- VITASEM M 3000 & M 3000 DD: 770 l / 1.200 l
- VITASEM M 4000 & M 4000 DD: 1.070 l / 1.700 l

## Indstillinger på maskinen

For en sikker drift og en hurtig tilpasning foretages samtlige maskinindstillinger uden brug af værktøj på venstre side af maskinen. Skærtryk og udsåningsdybde indstilles centralt med den medfølgende skraldenøgle.

Som ekstraudstyr fås en hydraulisk skærtrykindstilling. Det gør, at tryktilpasningen kan ske under kørslen.

# Oversigt over de tekniske højdepunkter



## 1 Tilkobling

Begge maskinvarianter tilkobles via traktorens 3-punktshydraulik. Forskellige valgmuligheder ift. position letter tilkobllingen til din aktuelle traktor.

- VITASEM: Traktor – såmaskine
- VITASEM + jordbehandling: Traktor – LION/FOX – HYDROLIFT – såmaskine
- VITASEM M: Traktor – LION/FOX – såmaskine

## 2 Dosering

Multidoseringssystemet gør det nemt og hurtigt at skifte mellem normal og fin såsæd. Forskellige reduceringsindsatser muliggør et endnu bredere udsåningsområde.

- Præcise fordeling af såkornene
- Udsåningsmængder mellem 0,7 og 400 kg/ha

## 3 Såkasse

Den store såkassevolumen betyder, at du ikke behøver fylde på særligt ofte, at maskinen står stille i kortere tid og dermed en højere effektivitet.

- Mellem 530 og 1.700 l
- Gennemgående tætning af tankdækslet
- Som ekstraudstyr med indvendig tankbelysning for en maksimal driftssikkerhed også om natten

## 4 Betjening

På venstre side af maskinen findes stort set alle indstillingsmuligheder. Her gennemføres kalibreringsprocessen.

- Nemt og let tilgængeligt
- Forenklet kalibreringsproces, da kalibreringsbeholderen kan tages ud fra siden

# VITASEM & VITASEM M



## 5 Læsning

For at kunne læsse såkassen sikkert er stige og betjeningsbro udformet i en skridsikker hulplade. En håndliste sørger for et sikkert hold.

- Stor åbningsvinkel: forenklet læsning af Big Bags
- God adgang til læsning med skovl
- Håndliste på tanken

## 6 Jordbehandling

Begge maskinvarianter kan udstyres med jordbehandlingsmaskiner. I så fald skal VITASEM tilkoblingsåmaskinerne have en HYDROLIFT tilkoblingsramme.

- LION CLASSIC, LION og LION MASTER rotorharver sørger for et finmuldret såbed
- Med FOX og FOX D opnår du høje kørehastigheder

## 7 Såskinner

Skærsystemerne, som gennemtestet over mange år, fås i forskellige udformninger afhængigt af maskintype. Det betyder, at du kan vælge det, der passer optimalt til dine betingelser.

- Slæbeskær, enkeltskiveskær, DUAL DISC dobbeltskiveskær
- Forskellige rækkeafstande fra 12,5 til 15 cm

## 8 TEGOSEM

Ud over udsåningen kan du med den fleksible TEGOSEM tank også udbringe andet via tallerkenerne.

- Mellemafgrøder
- Mikrogranulat
- Sneglekorn

# Yderligere udstyr

Yderligere udstyr til VITASEM såmaskinerne giver en høj kørekørfort og bidrager til et perfekt arbejdsresultat, også under svære arbejdsbetingelser.

Spormarkør og markør hjælper dig med at orientere dig – de forskellige harvetænder klarer den sidste finjustering af såningen.



## Barjordsmarkør

Barjordsmarkører tilbydes som ekstraudstyr til plantebeskyttelse. Sporskiverne kan tilpasses den aktuelle sporbredde. Afhængigt af jordtypen kan aggressiviteten tilpasses ved at dreje på skiverne.

Ved en aktiv rækkeafblænding sænkes barjordsmarkørerne automatisk, hvis det tilhørende hydraulikudtag er i flydeposition. De løftes via et enkeltvirkende hydraulikudtag eller i kombination med markørerne. I tilfælde af asymmetriske rækker kan den spormarkør, der ikke er i brug, nemt klappes op.

## Markør

Tallerkenmarkørerne er ekstraudstyr og sikrer et mere præcist arbejde også uden styresystem. De løftes via et enkeltvirkende hydraulikudtag og sænkes via flydeposition. Skift mellem venstre og højre markør sker automatisk. Overbelastningssikringen sker ved hjælp af massive skruebolte.



## Indstillelige harvetænder

De kraftige strigletænder er forsynet med spiralfjedervindinger til perfekt arbejde. Dæmpningen sker via vedligeholdelsesfri gummiblokke. Bakningsbeskyttelsen forhindrer skader.

- Central indstilling af hældningen på tænderne, nem indstilling af dybde og tryk
- Indbukkede tandpar i siden forhindrer enhver volddannelse
- Der kræves ingen ekstra adapter for at anvende trykruller
- Perfektharve med enkeltraded efterharve
- Individuel indstilling af trykket



## Enkeltraded efterharve

Tænderne er placeret mellem sårækkerne, så sårillerne dækkes med tilstrækkelig jord. De bueformede tænder arbejder uden at tilstoppe, selv ved en stor mængde organisk materiale. Indbukkede tandpar i siden forhindrer enhver volddannelse.

- Fordele ved meget organisk materiale – mindre tendens til tilstopning – afhængigt af tændernes hældning
- Ved jorde, hvor der ikke er behov for en harve, kan denne hæves (lette jorde, ingen afgrøderester)

## Enkeltraded perfekt harve

Perfektharven sørger for en særlig intensiv nivellerings-effekt. Skiftevis korte og lange V-formede tænder stryger hele overfladen og garanterer en dækning af såsæden selv ved meget små udlægningsdybder. På denne måde sikres ensartet spiring af al frømateriale.

- Bedste nivellerings-effekt takket være tændernes optimale løsning af jorden
- Ideelt ved tunge og klumpede jorde
- Selv i kuperet terræn forbliver såsæden uberørt af sporløsningseffekten i sårillen



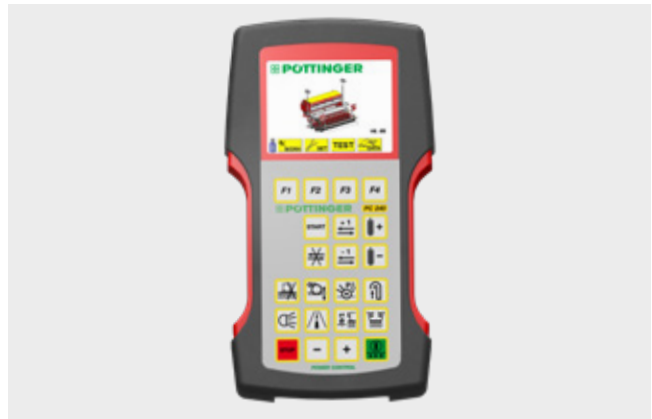
# Intelligent betjening



## COMPASS CONTROL – elektronisk komfortbetjening

Betjeningsterminalen COMPASS CONTROL styrer og overvåger funktionerne på de mekaniske VITASEM modeller. Betjeningspult med display, flere linjer og belysning

- Tasterne er hævede med bagbelysning
- 2-komponent kvalitetshus med display og statusvisning
- Såakslens omdrejninger tælles med ved indsåningsprøven
- Kalibreringshjælp med forslag til gearkasseindstilling
- Hastighedsvisning
- Mekanisk hektartæller til del- og totalareal
- Aktivering af den elektriske såmængdeindstilling
- Elektronisk køresporstilkobling



## POWER CONTROL – elektronisk komfortbetjening

Med POWER CONTROL betjeningsterminalen kan du styre alle ISOBUS-understøttede såmaskiner med elektrisk doseringsdrev fra PÖTTINGER. Funktionerne vælges direkte ved at trykke på en knap eller touchdisplayet og udføres via traktorens hydraulikudtag.

- Alle taster er påtrykt de maskinspecifikke funktioner – det sikrer en intuitiv betjening.
- Ergonomisk kan alle funktioner betjenes med blot én hånd, uden at synsfeltet begrænses.
- Farvedisplayet sikrer overblikket over maskinens funktioner og driftstilstand.
- Hastighedssignal via radarsensor eller traktorsignal via ISOBUS
- Samlet menu for kalibrering, rækker og såning
- Fordosering samt doseringsstart/-stop
- Såmængdeindstilling og såsædsbibliotek



## EXPERT 75 ISOBUS-terminal

ISOBUS-terminalen EXPERT 75 fra PÖTTINGER giver en høj fleksibilitet og muliggør en professionel betjening af alle ISOBUS-understøttede maskiner fra forskellige producenter. Betjeningsterminalen er i sin nye udformning blevet udvidet foroven af hensyn til ergonomi og overskuelighed og har en lang række andre fordele.

- 5,6" TFT-farvedisplay af høj kvalitet med touchscreen
- Robust, moderne kunststofhus
- Komfortabel enhåndsbetjening og håndtag, der giver et godt greb
- Betjeningstaster ordnet i to rækker til højre
- Enkel og overskuelig brugerflade
- Indtastning via taster og touchscreen
- Rullehjul med bekræftelsesfunktion til direkte indtastning og justering af indstillingsværdier
- Kompakt størrelse – ingen begrænsning af synsfeltet
- Omgivelseslyssensor og belysning af funktionstasterne



## CCI 1200 ISOBUS-terminal

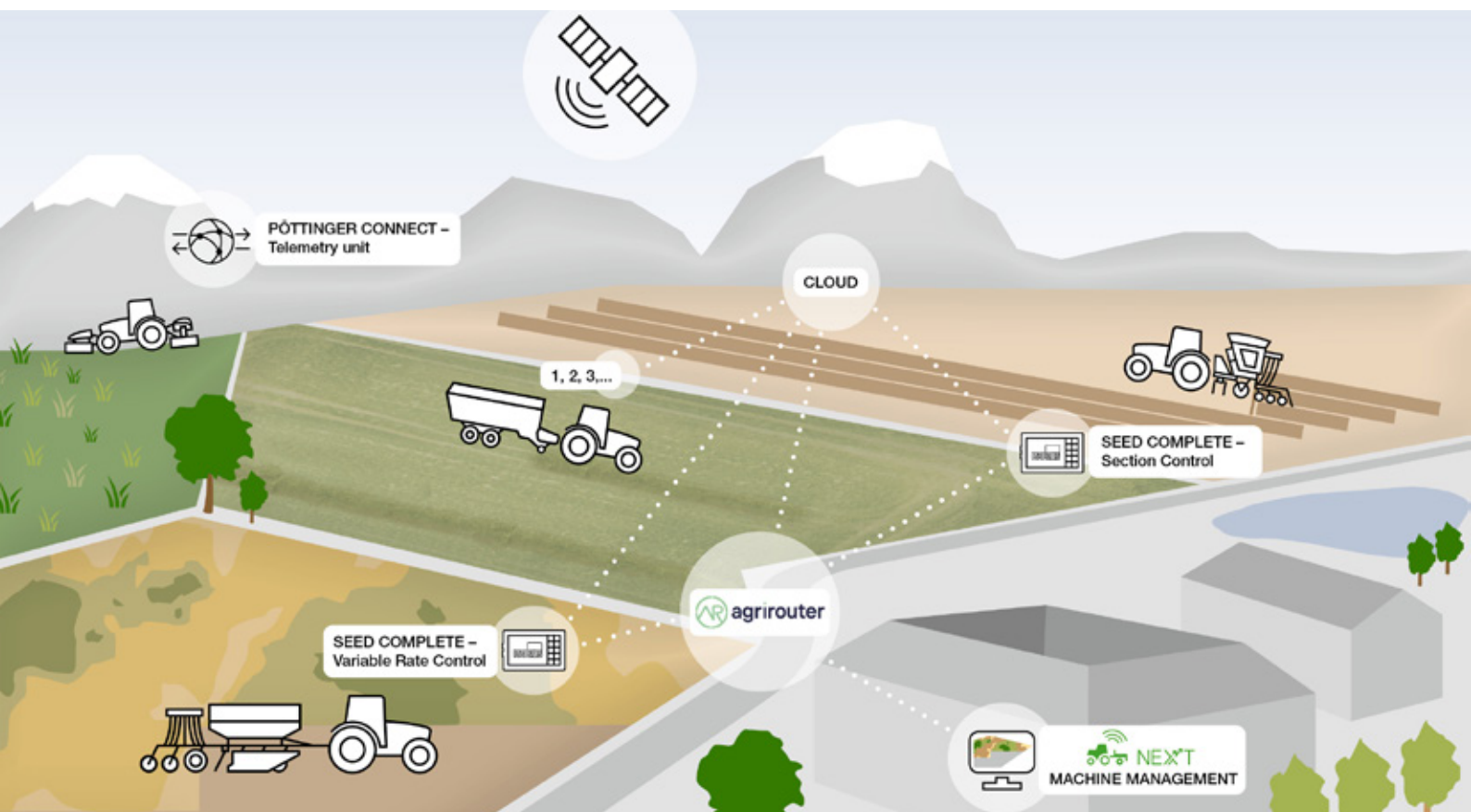
Denne betjeningsterminal indeholder ikke kun funktionerne til POWER CONTROL-betjeningen, men kan med sin producentuafhængige ISOBUS-funktionalitet bruges til hele maskinparken.

- 12" TFT-farvedisplay af høj kvalitet med touchscreen
- Enkel og overskuelig brugerflade
- Vandret eller lodret indstilling mulig
- Fuld visning for bedst mulige overvågning af maskinens funktioner
- Individuelt layout og intuitivt betjeningskoncept
- Funktionsforvalg
- Komplet maskinovervågning
- Multi Boom-terminal med op til 254 sektioner, der kan slås til

Samtidig visning af flere anvendelser:

- Kamerabillede og maskinfunktioner
- Samtidig betjening af flere ISOBUS-maskiner mulig

# Vores bidrag – dine fordele



## Kompetent på det digitale område – gør din arbejdsdag nemmere

Inden for digital landbrugsteknik tilbyder vi fra PÖTTINGER talrige muligheder, som gør din arbejdsdag nemmere og dit arbejde mere effektivt og komfortabelt.

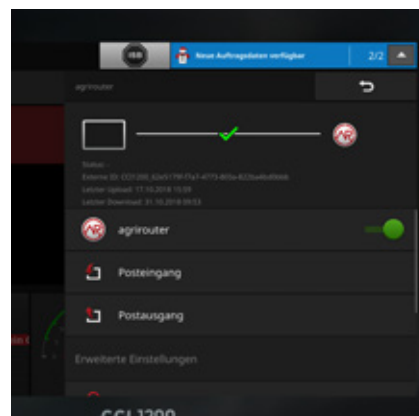
Vores kunder har gennem mange år draget fordel af intelligente betjeningsterminaler samt løsninger inden for præcisionslandbrug til jordbehandling, såning samt græs og høsteteknik. En moderne bedrift bliver til virkelighed med PÖTTINGER.

I sidste ende handler det ikke om andet end at lette dit arbejde og lade dig nyde godt af de økonomiske fordele ved at arbejde med intelligente teknologier. Det betyder mere komfort, tid og indtjening til dig.

## VITASEM – elektrisk doserings- og styrefunktion

- Fordosering
- Elektrisk kalibreringsprocedure
- Trinløs regulering af udsåningsmængden under kørslen
- Måling af påfyldningsstand
- Overvågning af doseringsaksel
- Såsædsbibliotek
- Section Control i hele maskinens bredde
- Variable Rate Control med tildelingskort





## SEED COMPLETE – Precision Farming

Til at optimere driften af dine landbrugsarealer tilbyder PÖTTINGER med SEED COMPLETE et værktøj til succes.

På en pc hjemme på gården kan du her inden såning udarbejde tildelingskort, så såmængden automatisk afstemmes nøjagtigt efter de enkelte markarealers jordbetingelser. Dataene kan afstemmes over længere perioder på gårdens pc med henblik på senere gennemgang.

Med den variable såmængde kan udbyttet yderligere optimeres.

De mængder og arealer, der faktisk er bearbejdet på marken, kan til hver en tid gengives på gårdens pc.

## Såarbejde for et optimalt høstudbytte

Doseringsstart/-stop kan styres via GPS-data, så „helligdage“ og overlapninger undgås.

Der kan tages højde for jordbunds- og udbytteforskelle på marken, mens såarbejdet foregår. Du vælger selv antal korn/m<sup>2</sup> tilpasset jordtypen for optimering af dit udbytte.

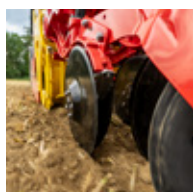
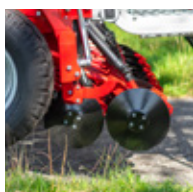
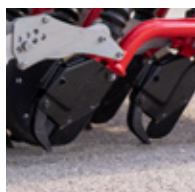
En målrettet brug af så-, gødsknings- og sprøjteteknik giver en mulig besparelse på de variable omkostninger på op til 5 %.

## agrirouter og NEXT Machine Management

PÖTTINGER er sammen med mange andre landbrugstekniske producenter medlem af agrirouter-programmet. Agrirouter er en producentuafhængig platform til udveksling af data mellem menneske, maskine og Agrar-software.

Med NEXT Machine Management er din PÖTTINGER maskine intelligent forbundet til hele flåden. Ordrefiler, maskindata, tildelingskort osv. udveksles her nemt og ukompliceret direkte mellem maskine og farmmanagementsoftware. Det minimerer din daglige administration.

# Tilbehør



	Slæbeskær	Enkeltskiveskær	DUAL DISC Dobbelt- skiveskær	Hydraulisk indstilling af skærtryk	Hydraulisk indstilling af halehjul
3000 CLASSIC	<input type="checkbox"/>	<input type="checkbox"/>	-	-	-
2500	<input type="checkbox"/>	<input type="checkbox"/>	-	<input type="checkbox"/>	-
3000	<input type="checkbox"/>	<input type="checkbox"/>	-	<input type="checkbox"/>	-
4000	<input type="checkbox"/>	<input type="checkbox"/>	-	<input type="checkbox"/>	-

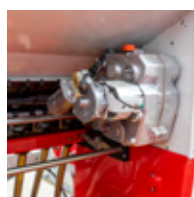
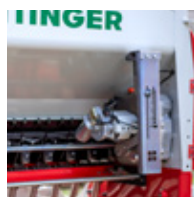


M 3000 CLASSIC	<input type="checkbox"/>	<input type="checkbox"/>	-	<input type="checkbox"/>	<input type="checkbox"/>
M 2500	<input type="checkbox"/>	<input type="checkbox"/>	-	<input type="checkbox"/>	<input type="checkbox"/>
M 3000	<input type="checkbox"/>	<input type="checkbox"/>	-	<input type="checkbox"/>	<input type="checkbox"/>
M 4000	<input type="checkbox"/>	<input type="checkbox"/>	-	<input type="checkbox"/>	<input type="checkbox"/>
M 3000 DD	-	-	■	<input type="checkbox"/>	<input type="checkbox"/>
M 4000 DD	-	-	■	<input type="checkbox"/>	<input type="checkbox"/>

## Yderligere muligt ekstraudstyr

- Trykruller (standard ved DUAL DISC skærsystem)
- Afriver til trykruller
- Trækvægt til indsåningsprøve

# Købes ofte sammen



Ekstra såkasse	Lygteholder	Elektrisk såmængdeindstilling	Elektrisk kalibreringshjælp	Elektrisk doseringsdrev	Fleksibel tank TEGOSEM
-	<input type="checkbox"/>	<input type="checkbox"/>	<input type="checkbox"/>	-	-
-	<input type="checkbox"/>	-	<input type="checkbox"/>	-	-
<input type="checkbox"/>	<input type="checkbox"/>	<input type="checkbox"/>	<input type="checkbox"/>	-	<input type="checkbox"/>
<input type="checkbox"/>	<input type="checkbox"/>	<input type="checkbox"/>	<input type="checkbox"/>	-	<input type="checkbox"/>
-	<input type="checkbox"/>	-	<input type="checkbox"/>	-	-
-	<input type="checkbox"/>	-	<input type="checkbox"/>	-	-
<input type="checkbox"/>	<input type="checkbox"/>	<input type="checkbox"/>	<input type="checkbox"/>	<input type="checkbox"/>	<input type="checkbox"/>
<input type="checkbox"/>	<input type="checkbox"/>	<input type="checkbox"/>	<input type="checkbox"/>	<input type="checkbox"/>	<input type="checkbox"/>
<input type="checkbox"/>	<input type="checkbox"/>	<input type="checkbox"/>	<input type="checkbox"/>	<input type="checkbox"/>	<input type="checkbox"/>
<input type="checkbox"/>	<input type="checkbox"/>	<input type="checkbox"/>	<input type="checkbox"/>	<input type="checkbox"/>	<input type="checkbox"/>

■ = standard, □ = ekstraudstyr

# Tekniske data



VITASEM	Arbejdsbredde	Volumen såsædsbeholder / ekstra volumen	Skærsystem: Slæbe = S / Enkeltskiveskær = E / DUAL DISC = DD	Sårække- afstand	Antal såskær	Skærtryk for hvert skær
3000 CLASSIC	3,00 m	530 l	S / E	12 / 12 cm	25 / 25	25 / 25 kg
2500	2,50 m	640 l	S / E	13,2 / 13,2 cm	19 / 19	25 / 25 kg
3000	3,00 m	770 l / 1.200 l	S / E / E	12 / 12 / 14,3 cm	25 / 25 / 21	25 / 25 / 25 kg
4000	4,00 m	1.070 l / 1.700 l	S / E / E	12 / 12 / 14,8 cm	33 / 33 / 37	25 / 25 / 25 kg



## VITASEM M

M 3000 CLASSIC	3,00 m	530 l	S / E	12,5 / 12,5 cm	24 / 24	25 / 25 kg
M 2500	2,50 m	640 l	S / E	12,5 / 12,5 cm	20 / 20	25 / 25 kg
M 3000	3,00 m	770 l / 1.200 l	S / E / E	12,5 / 12,5 / 15,0 cm	24 / 24 / 20	25 / 25 / 25 kg
M 4000	4,00 m	1.070 l / 1.700 l	S / E / E	12,5 / 12,5 / 15,0 cm	32 / 32 / 26	25 / 25 / 25 kg
M 3000 DD	3,00 m	770 l / 1.200 l	DD	12,5 / 15,0 cm	24 / 20	60 kg
M 4000 DD	4,00 m	1.070 l / 1.700 l	DD	12,5 / 15,0 cm	32 / 26	60 kg

# VITASEM & VITASEM M

Skærdiameter	Trykrullediameter	Transportbredde	Påfyldningshøjde	Påfyldnings- åbning	Kraftbehov	Maskin- vægt (grundvægt)
- / 320 mm	250 / 250 mm	3,00 m	1,30 m	2,52 x 0,62 m	90 hk	475 kg
- / 320 mm	250 / 250 mm	2,50 m	1,36 m	2,02 x 0,62 m	90 hk	470 kg
- / 320 / 320 mm	250 / 250 / 250 mm	3,00 m	1,36 m	2,52 x 0,62 m	90 hk	505 kg
- / 320 / 320 mm	250 / 250 / 250 mm	4,00 m	1,36 m	3,52 x 0,62 m	120 hk	675 kg
- / 320 mm	250 / 250 mm	3,00 m	1,55 m	2,52 x 0,62 m	90 hk	485 kg
- / 320 mm	250 / 250 mm	2,50 m	1,61 m	2,02 x 0,62 m	90 hk	455 kg
- / 320 / 320 mm	250 / 250 / 250 mm	3,00 m	1,61 m	2,52 x 0,62 m	90 hk	495 kg
- / 320 / 320 mm	250 / 250 / 250 mm	4,00 m	1,61 m	3,52 x 0,62 m	120 hk	640 kg
350 mm	330 mm	3,00 m	1,66 m	2,52 x 0,62 m	90 hk	585 kg
350 mm	330 mm	4,00 m	1,66 m	3,52 x 0,62 m	120 hk	690 kg

# MyPÖTTINGER



## MyPÖTTINGER – enkelt. Altid. Overalt.

### Nyd godt af de mange fordele

MyPÖTTINGER er vores kundeportal, som tilbyder værdifulde oplysninger om dine PÖTTINGER maskiner.

Få individuelle informationer og nyttige tips om dine PÖTTINGER maskiner i "Min maskinpark". Eller få information om PÖTTINGER's produktsortiment.

### Min maskinpark

Tilføj dine PÖTTINGER maskiner til Maskinparken og giv dem individuelle navne. Du får værdifulde informationer som: Nyttige tips til din maskine, betjeningsvejledninger, reservedelslister, oplysninger om service samt alle tekniske detaljer og bilag.

### Info til produktsortimentet

Med MyPÖTTINGER får du adgang til alle maskiner fra byggeår 1997 og alle maskinspecifikke oplysninger. Scan QR-koden på typeskiltet med din smartphone eller tablet eller hent oplysningerne på [www.mypoettinger.com](http://www.mypoettinger.com) hjemmefra ved hjælp af maskinnummeret.

Så får du straks en mængde informationer om din maskine, som: Betjeningsvejledninger, informationer om udstyr, brochurer, billeder og videoer.



CLASSIC

**DURASTAR**

**DURASTAR PLUS**

## Sats på det originale

PÖTTINGER originale dele – overbeviser med den størst mulige funktionalitet, driftssikkerhed og ydelse. Dette krav har vi helliget os hos PÖTTINGER.

Vores PÖTTINGER originaldele fremstiller vi derfor af materialer i førsteklasses kvalitet. Hver enkelt reserve- og sliddel er hos os optimalt tilpasset til det samlede system på din maskine. Fordi forskellige jordtyper- og arbejdsbetingelser ofte kræver en individuel tilpasning.

Vi imødekommer vores kunder og kan med de tre forskellige sliddeleserier CLASSIC, DURASTAR og DURASTAR PLUS tilbyde den rigtige pakke til alle krav. Originaldele betaler sig, for knowhow kan ikke kopieres.

## Dine fordele

- Kan fås med det samme og i lang tid.
- Maksimal levetid takket være innovative produktionsprocesser og anvendelse af de bedste materialer.
- Komponenterne passer perfekt, og man undgår dermed funktionsforstyrrelser.
- Bedste driftsresultat takket være en optimal tilpasning til maskinen.
- Færre omkostninger og tidsbesparelser ved længere intervaller mellem skift af sliddelene.
- Omfattende kvalitetstest.
- Fortsat videreudvikling gennem forskning og udvikling.
- Global forsyning af reservedele.
- Attraktive, markedssvarende priser på samtlige reservedele.

## Sliddeleserier

CLASSIC er navnet på vores klassiske sliddeleserie. Vi sætter dermed standarden for originaldele, hvad angår kvalitet, bedste pris-ydelsesforhold og pålidelighed.

DURASTAR er en innovation på sliddelemarkedet – stabil, af høj kvalitet, ydelsesstærk og pålidelig.

Er ekstreme arbejdsbetingelser og krav til maskinerne helt normalt for dig? Så er DURASTAR PLUS-serien det rigtige valg.



## Mere succes med PÖTTINGER

- Som familieejet virksomhed har vi siden 1871 været din pålidelige partner
- Specialist i jordbrug og græs
- Fremtidsorienterede innovationer for fremragende arbejdsresultater
- Vi har rødder i Østrig – og føler os hjemme i hele verden

## Mekanisk, praktisk, god

- Multidoseringsystem til alle typer såsæd
- Udbringningsmængder fra 0,7 til 400 kg/ha
- Komfortabel kalibrering med elektrisk kalibreringshjælp og brugervenligt beholdersystem
- Nemt skift mellem to afblændingssystemer
- Højere effektivitet med større tankkapacitet

## Få mere information:

### **PÖTTINGER Landtechnik GmbH**

Industriegelände 1  
4710 Grieskirchen  
Österreich  
Telefon +43 7248 600-0  
info@poettinger.at  
www.poettinger.at

### **PÖTTINGER Scandinavia ApS**

Benshøj Industrivej 11  
9500 Hobro  
Telefon +45 98 51 23 66  
info@poettinger.dk  
www.poettinger.dk