

Mekaniska såmaskiner
VITASEM

 **PÖTTINGER**

Mekanisk. Praktisk. Pålitlig.



Mekanisk. Praktisk. Pålitlig.



Beprövad teknik tillsammans med användarvänliga, praktiska funktioner som kännetecknar den senaste generationen av de mekaniska såmaskinerna VITASEM. Maskinerna finns som enkla, traktorburna såmaskiner och med tillägget M (mounted) som påbyggnadssåmaskiner. Målet är att maskinerna ska täcka samtliga förutsättningar och villkor med hjälp av många utrustningsmöjligheter, så att din sådd lyckas optimalt. Samtidigt säkerställs en användarvänlighet som det inte finns maken till.

Innehållsförteckning

Den bästa jorden	4-5
Mekaniska såmaskiner	6-7
Jämn uppkomst	8-9
Mångsidighet	10-13
Användarkomfort	14-17
Mekaniska traktorburna såmaskiner	18-21
VITASEM CLASSIC, VITASEM	20-21
Mekaniska påbyggnadssåmaskiner	22-25
VITASEM M CLASSIC, VITASEM M	24-25
Överblick över de tekniska höjdpunkterna	26-27
Tillbehör / tekniska data	28-39
Ytterligare utrustningar	28-29
Intelligent styrning	30-31
Vårt bidrag är dina fördelar	32-33
Tillbehör	34-35
Tekniska data	36-37
MyPÖTTINGER / ORIGINAL PARTS	38-39

Alla uppgifter om tekniska data, mått, vikter, prestanda, bilder med mera är ungefärliga och inte bindande. De maskiner som visas på bilderna är inte nationellt utrustade och de kanske inte heller innehåller standardmässiga utrustningar eller finns att köpa i alla regioner. Din PÖTTINGER återförsäljare ger dig gärna mer information.

Den bästa jorden – för en optimal tillväxt



Vilken betydelse har jorden?

Jorden, som utgör grunden för både lantbruk och skogsbruk, hör till de viktigaste resurserna i världen, resurser som numera bara är begränsat utökningsbara. Jordarna utgör grunden för vårt liv, eftersom de är basen för både högkvalitativa livsmedel och ett energirikt foder.

En frisk jord är förutsättningen för att möjliggöra en vital tillväxt och bevara jordlivet hållbart med målen: Att optimera din skörd och dess kvalitet.

Grunden för din framgång

Sådden lägger grunden för växternas tillväxt under de närmaste månaderna och slutligen för en framgångsrik skörd. Förutom vädret, sorten och den tidigare odlade grödan bestämmer jorden själv i huvudsak utvecklingen av de sådda kornen.

En lös jord med en naturlig porfördelning utan skadlig komprimering möjliggör en intensiv och djupgående rottillväxt för kulturväxterna. Det stora rotutrymmet bildar grunden för ett kontinuerligt upptag av näringsämnen och markvatten i de huvudsakliga tillväxtfaserna.

En anpassad bearbetning av jorden och en såbäddsberedning som är anpassad efter kulturen utgör grunden för en framgångsrik sådd.



Väl förberedd

En perfekt beredd såbädd kännetecknas av en jämn, vågrät bearbetningszon, en idealisk andel fin jord och dess återpackning. Därmed skapas optimala gröningsvillkor för en snabb och jämn uppkomst tack vare en tillräcklig täckning av jorden.

Såbädden ska emellertid bara vara så finsmulig som det krävs. En onödigt stor andel finjord leder nämligen till en ökad risk för vind- och vattenerosion samt igenslamning av jordytan. En grövre såbädd erbjuder emellertid mer livsutrymme för skadliga organismer, såsom sniglar.

PÖTTINGER stöder dig med effektstarka och kraftfulla, korta kombinationer och rotorharvar för att kunna placera utsädet i en perfekt förberedd såbädd.

Perfekt placerat

Det krävs en exakt och jämn placering av utsädet i kombination med en optimal täckning av jorden för att få en homogen och snabb uppkomst.

En exakt inbäddning av utsädet garanteras genom ett samspel mellan den exakta såradens formning och utsädeskornens jämna sådjup. Sådjupet är också avgörande för kulturväxtens senare vitalitet. En för djup placering stjäl onödig energi och utsädeskornet behöver längre tid för att nå ytan. Därmed ökar risken för infektioner på grund av korn- och jordlevande patogener. För att förhindra det är ett exakt arbetsresultat avgörande, vilket skapar ett försprång för kulturen.

Särskilt de stora dubbeltallriksskären DUAL DISC med ett högre skärtryck skär genom även stora mängder skörderester och formar en jämn, ren såfåra.

Mekaniska såmaskiner



Kort sammanfattning

Maskinerna i tillverkningsserien VITASEM har fräschat upp och optimerats för att säkerställa en enkel och exakt sådd för våra lantbrukare. Då möter beprövad teknik en ännu enklare hantering. Våra mekaniska såmaskiner kännetecknas extra av det.

Våra maskiner täcker samtliga storlekar på lantbruk och alla specifika växtplatsförutsättningar enligt mottot "mekaniska, praktiska, pålitlig". Det återspeglas i de möjliga arbetsbredderna från 2,5 till 4,0 m och även i olika kopplingsbara maskiner för beredning av såbäddar. De många, beprövade, skärsystemen säkerställer en ren sårad för en perfekt placering av kornen under nästan alla förutsättningar.

Det exakta multidoseringssystemet med mekanisk eller tillvalet elektrisk drift ger en jämn, tvärgående fördelning av olika utsäden.

Optimal beredning av såbäddar

Olika markförhållanden och åkerbruksförfaranden kräver en stor bredd av maskiner för beredning av såbäddar. Därför finns det, tack vare våra korta kombinationer och rotorharvar, passande redskap som är anpassade efter förutsättningarna. De olika maskinerna kännetecknas av följande egenskaper:

- FOX med pinnar av färskat järn: lämplig för lätta, sandiga jordar för att skapa en finsmulig såbädd
- FOX D med tallrikar: lättdragen och väl lämpad för inarbetning av organisk massa
- LION CLASSIC: stela rotorharvar i lätt utförande, lämpliga för traktorer upp till 150 hk
- LION: stela, medeltunga rotorharvar för växlande jordar, för traktorer upp till 200 hk
- LION MASTER: stela, tunga rotorharvar för de tuffaste förutsättningarna, för traktorer upp till 270 hk



Multidoseringsystem

Korn för korn: Den unika doseringen av utsädet är det speciella kännetecknet för såmaskinerna VITASEM. Två helt oberoende doseringsenheter kombineras i ett såhus för ett stort spektrum av användningsmöjligheter. Båda doseringshjulen är lagrade tillsammans på doseringsaxeln.

- Två oberoende doseringshjul inuti ett såhus möjliggör en minutsnabb omställning av doseringen från normal- till finsådd.
- De högsta målen med den här tekniken är den exakta inställningen av den önskade mängden utsäde och en optimerad fördelning av växter, vilka främjas avsevärt genom det beprövade systemet.

Jämn uppkomst



Bästa placering garanterad

Skördepotentialen påverkas på ett avgörande sätt av utsädet placeringens kvalitet. Utsädet ska då läggas i en fuktig zon och täckas med fin jord, oavsett om det rör sig om lätta, tunga, torra eller fuktiga jordar.

En jämn placering av utsädet är en viktig förutsättning för en optimal styrning av beståndet och slutligen för en framgångsrik skörd. Vid en homogen uppkomst kan det ske en jämn tillväxt hos kulturväxterna. Därmed kan växtskyddsmedel användas riktat och effektivt. Ett jämnmoget bestånd bidrar även till större skördar.

Tack vare de olika skärssystemen för olika förutsättningar svarar PÖTTINGERS såmaskiner för ett jämnt placeringsdjup och därmed för en perfekt uppkomst.

Djupstyrning och inställning

- Släpskär eller enkeltallriksskär: Inställningen av djup och skärtryck sker centralt på den vänstra maskinsidan. Skärtrycket ställs in centralt via ett dragfjädersystem. En exakt anpassning av dragfjädrarna för båda skärraderna garanterar ett enhetligt skärtryck. Insticksbultar svarar för en djupstyrning av skären via tryckrullar som tillval.
- Dubbeltallriksskär DUAL DISC: Inställningen av skärtryck och sådjup görs centralt via spindlar.

Skärtrycket kan ställas in hydrauliskt på alla skärssystemen som tillval (utom på modellerna CLASSIC).

Djupstyrningsrullar med 250 mm diameter och 40 mm bredd som tillval (330 mm x 50 mm på systemet DUAL DISC) svarar för, att sådjupet hålls ännu exaktare. Dessutom återpackas såfåran säkert för en optimal täckning av jorden runt kornen, varför en snabb groning säkerställs.



Släpskär

Släpskären är lämpliga för förhållanden, där det finns bara lite organisk massa på ytan, exempelvis på en plöjd mark. En ren såfåra formas av en gjuten skärspets med ett skärtryck på upp till 25 kg. Utsädet placeras omedelbart efter formningen av såfåror.

Den tvåradiga skärskenan svarar för en hög genomgång genom ett generöst skärsteg på 30 cm. Beroende på modellen och arbetsbredden går det att välja radavstånd på 12 till 13 cm. De små radavstånden ger en optimal fördelning av utsädet och snabb täckning mellan raderna. Därmed minimeras ogrässtrycket.

Det finns integrerade skyddsluckor bakom varje skär för att ge en hög användningssäkerhet. Vid backningsrörelser fälls skyddsluckorna uppåt och försluter utloppet. Då undviks inmatning av jord, samtidigt som igensättningar förhindras.

Alla lager på skärsystemet är underhållsfria och slittåliga för en säker drift.



Enkeltallriksskär

Våra välvda enkeltallriksskär med 320 mm diameter är främst lämpliga för åkrar med mycket organisk massa. De snett vinklade tallriksskären öppnar marken fram till. Ett skärtryck på upp till 25 kg är möjligt. De slittåliga, gjutna skärspetsarna röjer bort spröd halm och växtrester från såområdet och skapar på så sätt en ren såfåra.

Ett skärsteg på 30 cm svarar för en stor genomgång och en störningsfri sådd. Beroende på modellen och arbetsbredden går det att välja radavstånd på 12 till 15 cm. Små avstånd sluter raderna snabbt efter uppkomsten, varför ogräset trycks ner. Breda radavstånd ger en bättre luftning av kulturen, varför svampinfektioner minimeras.

De ställbara, roterande avstrykarna sitter bakom de robusta skärspetsarna, varför genomgången på sidan inte påverkas. Alla lager är underhållsfria. Skären har tvåradigt snedställda kullager med en speciell tätning, vilket ger en maximal livslängd.



DUAL DISC

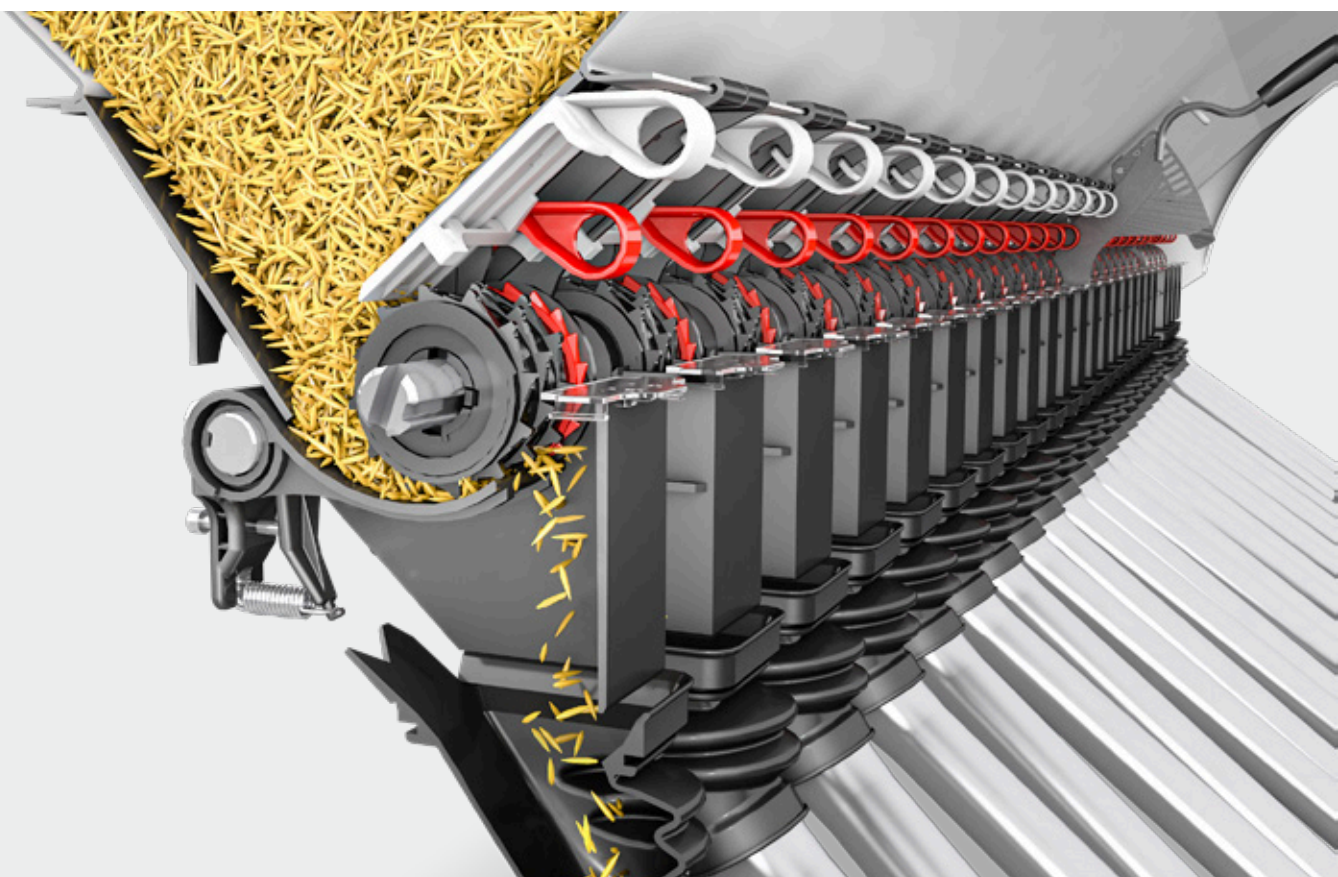
Systemet med dubbeltallriksskär DUAL DISC övertygar tack vare en exakt placering av utsädet under tuffa förhållanden.

De möjliga radavstånden är 12,5 och 15 cm. 12,5 cm bidrar till en snabb täckning mellan raderna, varvid ogrässtrycket minimeras. 15 cm är lämpligt på åkrar som tenderar till fukt och därför behöver luftas mer. Då undviks svampinfektioner.

Skärtallrikarna med en diameter på 350 mm är placerade lite lätt förskjutna (offset-position) och de formar en jämn, ren såfåra. De underhållsfritt lagrade lika långa såspakarna i aluminium, med ett skärsteg på 30 cm, ger den högsta användningssäkerheten även vid mycket växtrester.

Med ett skärtryck på upp till 60 kg är en genomskärning säkerställd även i höga körhastigheter. Placeringen av utsädet förblir exakt tack vare skärtrycket och skärens lugna gång. En bortrullning av utsädet förhindras tack vare den V-formade fåran.

Mångsidighet



Universell sådd

Den beprövade och exakta doseringen av utsädet med multidoseringssystemet är det speciella kännetecknet för såmaskinerna VITASEM.

Två helt oberoende doseringsenheter kombineras i ett såhus. Alla doseringshjulen lagras på en gemensam doseringsaxel.

Vid varje 2-reglagelösning går det snabbt att ställa om från fin- till normalsådd, exempelvis från raps till säd, genom att skjuta in eller dra ut de enskilda doseringsluckorna. Det sparar tid och ökar din maskins flexibilitet.

Som tillval är en topputmatning för exempelvis vallmo eller raps möjlig med standarddoseringshjulet. Ändra såaxelns rotationsriktning för att få en bättre fördelning. Utsädet hämtas exakt med trågliknande fickor och överförs till inloppstratten.

Anpassat körspårssystem

Upp till 5 rader per körspår styrs bekvämt från kontrollpanelen, när körspårsstyrningen är aktiv. Körspårsmotorn griper in i doseringsaxeln via ställbara fånghakar och stoppar de aktuella såhjulen via en slingfjäderkoppling.

Genom körspårsutökningen som tillval för två rader är ett byte mellan två olika körspårsvidder snabbt genomförbar via fånghakar.

Såaxeln är delad i mitten genom en mekanisk koppling. Därmed möjliggörs en manuell halvsidesstyrning för start med en halv maskinbredd vid asymmetriska körspår.

Multidoseringsystem



Flexibel behållare TEGOSEM

Den flexibla tillvalsbehållaren TEGOSEM kombinerar spridning av insådd eller mikrogranulat i ett enda arbetssteg under sådden, vilket både sparar tid och sänker kostnaderna.

Det medium som ska spridas fördelas jämnt med TEGOSEM. Insådd rekommenderas på jordar med erosionsrisk. Mikrogranulat kan påskynda uppkomsten.

Doseringsenheten drivs elektriskt. Två olika stora såaxlar svarar för en exakt dosering av det önskade mediet (fin- eller grovdosering), till och med vid små mängder.

Tillförlitlig spridning på ytan

Den elektriska fläkten drivs separat. Fördelningen på ytan sker pneumatiskt via fördelningsplåtar. Det garanterar en yttäckande spridning av mediet oberoende av vindförhållandena. Fördelningsplåtarna är centralt ställbara i vinkel för att kunna variera fördelningsområdet.

Bekväm påfyllning och kalibrering

Påfyllningen sker från lastplattformen på såmaskinen. Påfyllningsöppningen sitter på en ergonomisk höjd, så att behållaren kan fyllas på bekvämt, stående.

Kalibreringen sköts också stående bredvid TEGOSEM med maskinen nedsänkt.

Mångsidighet

Utsädets storlek är väldigt varierande och kräver ett utstuderat doseringssystem. Med kombinationen av det förskjutna 3-radiga kamsåhjulet och det 1-radiga finsåhjulet kan olika stora utsäden placeras exakt. Doseringshjulen är separerade med ett stag. Det finns olika reduceringsinsatser för att öka såvariabiliteten. Det genomtänkta systemet möjliggör en reducering av mängden utsäde. Då ökar noggrannheten i sådden genom en exakt fördelning av utsädet. Omställningen av alla möjligheterna sker utan verktyg på ett par minuter.



Fininställning av mängden utsäde

Anpassningen av såaxelns varvtal sker bekvämt och snabbt via den steglösa oljebadsväxeln. Såaxelns hastighet reduceras till hälften via en omställning av kraftöverföringsaxeln. Genom den här kombinationen går doseringsaxeln alltid i ett passande varvtalsområde för respektive utsäde. Det svarar till en optimal reglering av mängden utsäde.

Med hjälp av en påslagnings- och avstängningsbar omrörar- eller pendelaxel säkerställs ett säkrat foderflöde och dessutom ökar noggrannheten i sådden vid utsäde med sega rinnegenskaper.

Normalsådd

Det öppnade, vita reglaget förser det svarta, 3-radiga kamsåhjulet med utsäde. 36 kammar svarar för en optimal dosering av utsädet. Skiljeväggen på golvluckan förhindrar ett överflöde till finsåhjulet.

Tack vare kraftöverföringsaxeln möjliggörs spridningsmängder på 10-400 kg/ha med normalsåhjuln.

Lämpliga typer av utsäde:

- Alla typer av säd (även dinkel)
- Baljväxter (bönor, ärtor)
- Mellangrödor
- Gräs

Finsådd

En omställning av normalsådd till standardmässig finsådd sker snabbt genom en omställning av reglaget. Det röda finsåhjulet, som förfogar över 24 kammar med sågtandsprofil, är predestinerad för en exakt dosering av de minsta utsädena.

De minsta spridningsmängderna på 1,5-12 kg/ha kan förverkligas med finsåhjulet.

Lämpliga typer av utsäde:

- Raps
- Senap
- Phacelia

Multidoseringsystem



Perfekt inställd

Inställningen av bottenluckorna sker centralt med sju ställbara raster för olika utsäden. De fjäderbelastade bottenluckorna kan lätt vika undan vid smuts.

Ett uppdraget mittsteg förhindrar ett överlopp mellan fin- och normalsåhjulet, varvid högsta noggrannhet säkerställs vid sådden.



Översådd

Omställningen från drillsådd till precisionssädd med hjälp av topputmatning som tillval är unikt för mekaniska såmaskiner. Den innehåller användning av en reduceringsinsats och ändring av såaxelns rotationsaxel genom flyttning på sidodrivningen utan verktyg. Små gropar på baksidan av såhjulets nockar rymmer endast ett sädeskorn i taget och låter det falla ner i utsädestratten.

Det går att sprida mycket små mängder på 0,7-3,6 kg/ha eller 25-90 korn/m².

Lämpliga typer av utsäde:

- Raps
- Vallmo

Sådd med hybridinsats

Reduceringsinsatserna för topputmatning kan användas även för specialanvändningsområden gällande sådd av hybrider. Skjuts de in helt, täcks en tredjedel av normalsåhjulets yta.

Då kan spridningsmängder på 4-90 kg/ha uppnås.

Lämpliga typer av utsäde:

- Hybridsäd

Sådd med reduceringsinsats för utsädesblandningar

Reduceringsinsatser för normalsåhjul för ännu mindre mängder utsäde erbjuds som tillval. Då täcks två tredjedelar av normalsåhjulets yta.

Därmed är spridningsmängder på 3-40 kg/ha möjliga utan problem.

Lämpliga typer av utsäde:

- Mellangrödsblandningar med grovkornigt utsäde, exempelvis blandningar med småkorniga baljväxter

Användarkomfort



Bekväm dosering

Det finns två drivsystem för dosering för att säkerställa en maximal komfort. De har olika fördelar som underlättar det vardagliga arbetet genom en säkrad, exakt dosering av utsädet.

Mekanisk doseringsdrivenhet

Den mekaniska doseringen från de traktorburna såmaskinerna drivs via de stora hjulen. Då säkerställs för det första en säker drift, eftersom de höga hjulen minimerar rullmotståndet. För det andra reduceras marktrycket. På påbyggnadssåmaskinerna sker drivningen via ett sporrhjul som går innanför arbetsbredden. På båda maskintyperna kan mängden utsäde ställas in elektriskt som tillval.

Bekväm sådd

Inställningen av mängden utsäde kan göras bekvämt med den elektriska doseringsdrivenheten för påbyggnadssåmaskiner som tillval från traktorstolen i kombination med en POWER CONTROL eller en kontrollpanel med CCI 1200 ISOBUS. Hastighetssignalen kommer antingen då från radarsensorn på maskinen eller via traktorn.

Elektrisk doseringsdrivenhet

Den elektriska doseringsdrivenheten styrs via ISOBUS. Vid användning av applikationskartor anpassas mängden utsäde variabelt genom en automatisk inställning av såhjulets varvtal. SECTION CONTROL, som också möjliggörs, styr hela maskinen vid vändtegen, så att det inte uppstår några överlappningar. Kalibreringen sker bekvämt via knapptryck.



Mer att ta med sig

I jämförelse med de tidigare modellerna utökades behållarvolymen med upp till 25 procent. Det svarar för en större utsädeskapacitet, främst vid storkornigt utsäde och skrymmande frön. Därmed ökar kraftfullheten och en större ytkapacitet möjliggörs. Du sparar värdefull tid tack vare förre påfyllningsintervaller.

Det finns ett påfyllningsgaller som tillval, så att inga främmande föremål hamnar i behållaren.

Monteringsfästet är fastskruvat i utsädesbehållaren och med en mellanvägg och en avskiljningsplåt ger det högsta möjliga stabilitet. De trattformade utloppen via varje såhjul främjar en exakt matning av utsädet, vilket hindrar kornen från att dra i tvärlid vid körning i lutningar. Därmed töms ingen doseringsenhet och såfel undviks.

Tätad behållare

Behållarens runtomgående, formlutande tätning skyddar utsädet mot fukt och stänkvatten. Därmed förblir utsädets kvalitet identiskt och en ren spridning säkerställs även under korta regnskurar.

Säker fyllning

Påfyllningsöppningen är generöst dimensionerad för en underlättande påfyllning via bigbag-säck eller skyffel. Ett brett säckstöd underlättar vid manuell påfyllning.

För en säker och bekväm uppstigning finns det ergonomiskt formade räcke på utsädesbehållaren. En bred plattform svarar för en säker uppstigning och ett säkert stående.

Bättre sikt på natten

Det finns belysning inuti behållaren i kombination med arbetsstrålkastare på maskinen som tillval för att öka användarkomforten och arbetssäkerheten framförallt på natten.

Användarkomfort

Praktisk styrning: På de traktorburna såmaskinerna sker hela maskinstyrningen enkelt och bekvämt på den vänstra maskinsidan. Här finns kalibreringen, inställningen för omröraxeln och åtkomsten till lastplattformen.

En korrekt kalibrering är mycket viktig för en få en jämn fördelning av utsädet som sedan leder till en homogen uppkomst. Vi på PÖTTINGER underlättar din kalibrering genom många användbara funktioner, så att det du vill så verkligen kommer fram till såskenan. I jämförelse med de tidigare maskinerna utformades kalibreringen ännu bekvämare.

För användning av utsäden med segt rinnbeteende erbjuds omröraxlar som tillval. De förhindrar en stockning ovanför såhjulen och de säkerställer utsädesflödet.



Mekanisk kalibrering

Kalibreringen utförs standardmässigt mekaniskt med en kalibreringsvev.

Även vid mekanisk kalibrering räknas varven med på kontrollpanelen. Vid de sista fem varven ljuder även en akustisk signal för att förbereda användaren på att kalibreringen snart är klar.

Du får en överblick och undviker fel under kalibreringen.

Enkelt att kalibrera

Det finns en elektrisk kalibreringshjälp på maskiner med mekanisk doseringsdrivenhet som tillval. Motorn gör att du slipper veva och den går hela tiden med ett konstant varvtal. Därmed minskar antalet kalibreringsfel och precisionen ökar.

Användarkomforten blir då jämförbar med utrustningen med en elektrisk doseringsdrivenhet.

Insyn i kalibreringstråget

I början av kalibreringen svängs de båda kalibreringstrågen in och ut med ett handtag centralt per spakanordning.

En stor fördel med såmaskinerna VITASEM är insynen i kalibreringstråget. Därmed kan du se doseringsmängderna i varje rad och reagera direkt vid en eventuell felinställd doseringsenhet.



Förbättring av utsädesflödet

Tillvalet roterande omröraraxlar lämpar sig särskilt bra för utsäden med skal, exempelvis dinkel. Pendelomröraraxeln är framtagen för specialanvändningsområden, exempelvis för gräsfrön med sega rinnegenskaper.

Till raps, baljväxter och utsäden med utmärkt rinnbeteende behövs det ingen omröraraxel. Då skadas inte heller de känsliga kornen.



Bekväm uttagning

Tillgängligheten till trågen har förbättrats, för att du ska få en maximal arbetskomfort. Kalibreringstrågen kan tas bort bekvämt åt sidan.

Men de kan även tas bort från lastplattformen. Därmed ökar flexibiliteten under kalibreringen.

Vägning av den kalibrerade mängden

Kalibreringssäcken hängs enkelt på utsädesbehållaren tillsammans med tillvalet fjädervåg. Då är den kalibrerade vikten lätt avläsningsbar och utsädet kan sedan enkelt tippas tillbaka i utsädesbehållaren.

Korta sträckor vid försörjningen av utsäde påskyndar och underlättar kalibreringen.

Rymligt förvaringsfack

På den högra maskinsidan finns det ett rymligt förvaringsfack för fjädervågen och kalibreringssäcken, så att alla viktiga arbetshjälpmiddel ligger säkert förvarade.

Mekaniska traktorburna såmaskiner





Mekaniska traktorburna såmaskiner



Många varianter

De traktorburna såmaskinerna VITASEM övertygar inte bara genom sin perfekta drillsådd. Utrustade med hjul är de universellt användbara som solosåmaskiner eller i kombination med en jordbearbetningsenhet. Tack vare de traktorburna drillmaskinernas låga egenvikt passar de utmärkt även för en kombination med små traktorer.

Det finns två modellinjer:

- VITASEM CLASSIC
- VITASEM

VITASEM CLASSIC har en mindre behållare och är lättvikaren bland de traktorburna såmaskinerna.

Tack vare det stora antalet tillval kan varje maskin anpassas efter behoven.

Flexibelt användbar

I solodrift passar hjulmaskinerna utmärkt vid ett förskjutet såförfarande. Var då noga med att såbädden måste vara bra. Vidare kan maskinen användas för eftersådd av vall.

I en kombination är såväl de korta kombinationerna FOX som rotorharvarna LION kopplingsbara via HYDROLIFT i alla utföranden. En koppling av såmaskinerna VITASEM tillsammans med andra fabrikat utgör inget problem via trepunktsfästet.

Dragen med HYDROLIFT

De traktorburna såmaskinerna kan hängas i trepunktsfästet via kopplingsramen HYDROLIFT på jordbearbetningsmaskinerna. Monteringsfästet är förbundet med utsädesbehållaren till förmån för en bra stabilitet.

VITASEM CLASSIC & VITASEM



Skonsamt för marken

De stora sidohjulen övertar driften av såaxeln och minskar maskinens marktryck. Hjulavstrykarna är standardmässigt monterade.

Hjulspårstilljämna för såmaskinsspår, spårlockrare för traktorspår och breda däck finns som tillval. Hjulspårstilljämna är ställbara i vinkel och flyttbara för en optimal anpassning efter dina förutsättningar.



Tillgängliga skärvarianter

Släpskär:

- För förhållanden med lite organisk massa
- Radavstånd på 12 respektive 13 cm beroende på modell och arbetsbredd
- Skärtryck upp till 25 kg
- Enkel konstruktion för låg maskinvikt

Entallriksskär:

- För förhållanden med mycket organisk massa
- Radavstånd på 12, 13,2, 14,3 respektive 14,8 cm beroende på modell och arbetsbredd
- Skärtryck upp till 25 kg
- Robust system för maximal hållbarhet

Stor utsädesbehållare

I jämförelse med den tidigare generationen utökades behållarens volym med 25 % på alla modellerna. Det leder till längre påfyllningsintervaller, färre stillestånd och därmed en ökad kraftfullhet.

Behållarvolym på alla modeller, standardmässigt / ökad volym som tillval:

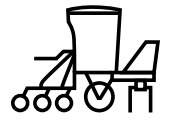
- VITASEM 3000 CLASSIC: 530 l
- VITASEM 2500: 640 l
- VITASEM 3000: 770 l / 1 200 l
- VITASEM 4000: 1 070 l / 1 700 l

Inställningar på maskinen

Alla viktiga maskininställningar görs på den vänstra sidan i färdriktningen. Korta sträckor sparar värdefull tid. Inställningspositionerna för skärtryck och sådjup är lättillgängliga och inställningarna är ergonomiska med den medföljande spärrnyckeln.

Mekaniska påbyggnadssåmaskiner





Mekaniska påbyggnadssåmaskiner



Alltid i kombination

Våra påbyggnadssåmaskiner VITASEM M och VITASEM M CLASSIC dras efter traktorn. Kopplingen av de korta kombinationerna FOX respektive rotorharvarna LION i lätt, medeltungt eller tungt utförande sker på bara ett par minuter via ett 4-punktsfäste på efterredskapet. Genom tillvalet hydraulisk toppstång möjliggörs en generös upplyftning av skären via vridpunkten mitt på efterredskapet.

Användningssäker körning

Under fältarbetet stöder sig såmaskinen alltid direkt på välten. Rotorharven förblir därmed fritt rörlig och kan vika undan vid stenar.

Optimal viktförskjutning

Tyngdpunkten, som är placerad ovanpå de korta kombinationerna eller rotorharvarna, ligger extremt långt fram. Såmaskinens egenvikt på efterredskapet ger en optimal återpackning av såbädden. Såskärets avstånd till rotorharvens vält är reducerat till ett minimum för att få en kompakt konstruktion.

Parallelogramstyrd

Genom fixeringen av såmaskinen ovanpå efterredskapet och anslutningen av en toppstång till jordbearbetningsmaskinen uppstår det ett parallelogram. Därmed bildar efterredskapet och såmaskinen en enhet, varför det inte krävs någon efterjustering av toppstången vid en ändring av jordbearbetningsenhetens arbetsdjup. Därför är maskinen alltid exakt vågrät.

VITASEM M CLASSIC & VITASEM M



Doseringsaxeldrift

Doseringsaxeln, som drivs standardmässigt via sporrhjul, går inom arbetsbredden. Den steglösa oljebadsväxeln arbetar utan ryck och svarar därmed för en jämn placering av utsädet även vid låga varvtal.

Doseringsaxeldriften är elektrisk som tillval. Hastighetssignalen kommer antingen från radarsensorn på såmaskinen eller från traktorn, varför sporrhjulet bortfaller.



Tillgängliga skärvarianter

Släpskär

- Vid lite organisk massa
- Radavstånd 12,5 cm

Entallriksskär:

- För förhållanden med mycket organisk massa
- Valbart radavstånd på 12 eller 15 cm
- Skärtryck upp till 25 kg
- Robust system för maximal hållbarhet

Dubbeltallriksskär DUAL DISC:

- Exakt placering av utsädet även under tuffa förutsättningar
- Valbart radavstånd på 12,5 eller 15 cm
- Skärtryck upp till 60 kg
- Stabil såspak i aluminium som förenar låg vikt med robusthet

Stor utsädesbehållare

Modellerna VITASEM A CLASSIC har en mindre utsädesbehållare.

De är därför lättare och bättre lämpade för jordbruk med lätta 4-cylindriga traktorer. Tack vare den låga påbyggnaden är en mycket bra sikt över arbetsresultatet möjlig.

Behållarvolym på alla modeller, standardmässigt / ökad volym som tillval:

- VITASEM M 3000 CLASSIC: 530 l
- VITASEM M 2500: 640 l
- VITASEM M 3000 och M 3000 DD: 770 l / 1 200 l
- VITASEM M 4000 och M 4000 DD: 1 070 l / 1 700 l

Inställningar på maskinen

Samtliga maskininställningar görs utan verktyg på den vänstra maskinsidan för en säker drift och en snabb anpassning. Skärtrycket och placeringsdjupet ställs in centralt med en medföljande spärrnyckel.

Det finns en hydraulisk inställning av skärtrycket som tillval. Därmed är en tryckanpassning möjlig även under körningen.

Överblick över de tekniska höjdpunkterna



1 Montering

Båda maskinvarianterna kopplas till traktorns 3-punktshydraulik. Olika valbara positioner underlättar monteringen på din befintliga traktor.

- VITASEM: Traktor – såmaskin
- VITASEM + markbearbetning:
Traktor – LION/FOX – HYDROLIFT – såmaskin
- VITASEM M: Traktor – LION/FOX – såmaskin

2 Dosering

Multidoseringssystemet möjliggör en snabb omställning mellan normala och fina utsäden. Olika reduceringsinsatser tillåter ett ännu bredare såspektrum.

- Exakt fördelning av kornen
- Utsädesmängder på 0,7-400 kg/ha

3 Utsädesbehållare

Den stora volymen på utsädesbehållarna leder till längre påfyllningsintervaller, färre stillestånd och därmed en ökad kraftfullhet.

- Mellan 530 och 1 700 l
- Runtomgående tätning av behållarlocket
- Med belysning inuti behållaren för maximal användningssäkerhet även på natten som tillval

4 Styrning

Nästan alla inställningsmöjligheter finns på den vänstra maskinsidan. Här utförs kalibreringen.

- Komfortabelt och lättillgängligt
- Förenklad kalibrering även tack vare uttagning av kalibreringstrågen från sidan



5 Lastning

Stegarna och lastplattformarna är försedda med en halksäker hålblåt för att kunna fylla utsädesbehållaren på ett säkert sätt. Ett räcke ger en säker fasthållning.

- Stor öppningsvinkel: förenklad påfyllning via bigbag-säck
- God tillgänglighet för påfyllning med skyffel
- Räcke på behållaren

6 Markbearbetning

Båda maskinvarianterna kan utrustas med markbearbetningsmaskiner. De traktorburna såmaskinerna VITASEM behöver då kopplingsramen HYDROLIFT.

- Rotorharvarna LION CLASSIC, LION och LION MASTER ger en finsmulig såbädd
- FOX och FOX D tillåter höga körhastigheter

7 Såskenor

De under många år beprövade skärsystemen är olika tillgängliga beroende på maskintypen. Därmed kan du välja tillval utifrån dina förutsättningar.

- Släpskär, entallriksskär, dubbeltallriksskär DUAL DISC
- Olika radavstånd på 12,5 till 15 cm

8 TEGOSEM

Med den flexibla behållaren TEGOSEM kan förutom utsädet även en annan komponent placeras via spridningstallrikar.

- Insådd
- Mikrogranulat
- Snigelkorn

Ytterligare utrustningar

De övriga tillvalen för såmaskinerna VITASEM svarar för en ökad körkomfort och de bidrar till att få ett perfekt arbetsresultat även under svåra arbetsvillkor.

Körspårsmarkörer och spårindikatorer hjälper till med orienteringen. De olika harvpinnarna sköter den sista finslipningen av din sådd.



Körspårsmarkörer

Körspårsmarkörer erbjuds som tillval för växtskyddsåtgärder vid förgroning. Spårtallrikarna kan anpassas till den aktuella körspårsvidden. Aggressiviteten kan justeras genom att vrida tallrikarna beroende på marken.

Vid aktiv körspårsstyrning sänks förgroningsmarkörerna automatiskt, om den ansvariga styrenheten befinner sig i flytläget. De lyfts via en enkelverkande styrenhet eller i kombination med spårindikatorerna. Vid asymmetriska körspår kan den körspårsmarkör som inte behövs enkelt fällas upp.

Spårindikatorer

Tillvalen tallriksspårindikatorer är avsedda för en exakt anslutningskörning, även utan styrsystem. De lyfts via en enkelverkande styrenhet och sänks via flytläge. En omkoppling mellan den vänstra och den högra spårindikatorn sker automatiskt. Brytskruvar fungerar som överlastsäkring.



Ställbara harvpinnar

De kraftiga harvpinnarna är försedda med en spiralfjäder för att få ett perfekt arbete. Dämpningen sker via underhållsfria gummiblock. Backningsskyddet förhindrar skador.

- Central inställning av pinnlutningen, enkel inställning av djup och tryck
- Teleskoperbara yttre pinnar förhindrar åsbildning vid anslutningskörning
- Gemensam användning möjlig med tryckrullar utan extra adapter
- Perfekt- och såharv med enkelpinnefjädring
- Individuell inställning av presstrycket



Enradig såharv

Pinnarna är placerade mellan såraderna, så att såfårorna är tillräckligt täckta med jord. De bågformade pinnarna arbetar igensättningsfritt, även vid stora mängder organisk massa. Inböjda kantpinnpar svarar för en sömlös anslutning och motverkar all åsbildning.

- Fördelar vid mycket organisk massa, okänslig mot igensättning, påverkas genom inställning av lutningen
- På jordar, där det inte behövs någon harv (lätta jordar, inga skörderester), kan den höjas.



Enradig perfektharv

Perfektharvarna erbjuder en särskilt intensiv tilljämningseffekt. Växelvis korta och långa pinnar stryker över hela ytan och säkerställer att utsädet täcks, även vid ett grunt arbetsdjup. Därmed uppnås en jämn uppkomst vid varje typ av utsäde.

- Bästa möjliga tilljämning tack vare pinnarnas optimala tilljämningseffekt
- Idealiskt på tunga jordar och såbäddar med stora klumpar
- Till och med i kuperad terräng förblir utsädet orört tack vare tilljämningseffekten i såfåran.

Intelligent styrning



COMPASS CONTROL, elektronisk komfortstyrning

Kontrollpanelen COMPASS CONTROL styr och övervakar funktionerna på de mekaniska modellerna VITASEM. Kontrollpanel med flerradig display och belysning

- Knapparna är upphöjda och bakgrundsbelysta.
- Högkvalitativt tvåkomponentshölje med display och statusindikering
- Medräkning av såaxelns varv vid kalibrering
- Kalibreringshjälp med förslag på växel
- Hastighetsindikering
- Mekanisk del- och totalhektarräknare
- Styrning av den elektriska inställningen av utsädesmängd
- Elektronisk körspårsstyrning



POWER CONTROL, elektronisk komfortstyrning

Med hjälp av kontrollpanelen POWER CONTROL går det att styra alla ISOBUS-kompatibla såmaskiner med elektrisk doseringsdrivenhet från PÖTTINGER. Funktionerna förväljs direkt via knapptryck eller på pekskärmen och utförs sedan via en extra traktorstyrenhet.

- Alla knapparna har försetts med text för de maskinspecifika funktionerna. Därmed säkerställs en intuitiv styrning.
- Det går att styra alla funktionerna ergonomiskt med en hand, utan att synfältet begränsas.
- Färgdisplayen ger en överblick över maskinens funktioner och driftlägen.
- Hastighetssignal via radarsensor eller traktorsignal via ISOBUS
- Total menystyrning för kalibrering, körspår och utsäde
- Fördosering och Dosering Start/Stop
- Inställning av utsädesmängd och utsädesbibliotek



EXPERT 75 ISOBUS-kontrollpanel

ISOBUS-kontrollpanelen EXPERT 75 från PÖTTINGER erbjuder hög flexibilitet och en professionell användning av alla ISOBUS-kompatibla maskiner från olika tillverkare. Den förbättrade kontrollpanelen, som har byggts ut uppåt för bättre ergonomi och översiktighet, erbjuder nu en mängd olika fördelar.

- Högkvalitativ 5,6" TFT-färgbildskärm med pekfunktion
- Robust, modernt plasthölje
- Bekväm enhandsstyrning, grepplist för bra grepp
- Dubbelradig placering av knapparna till höger
- Enkelt och översiktligt användargränssnitt
- Inmatning via knappar och pekskärm
- Skrollhjul med bekräftelsefunktion för direkt inmatning och justering av nominella värden
- Kompakt storlek – ingen begränsning av synfältet
- Sensor för omgivningsljus och belysning av funktionsknapparna



CCI 1200 Kontrollpanel med ISOBUS

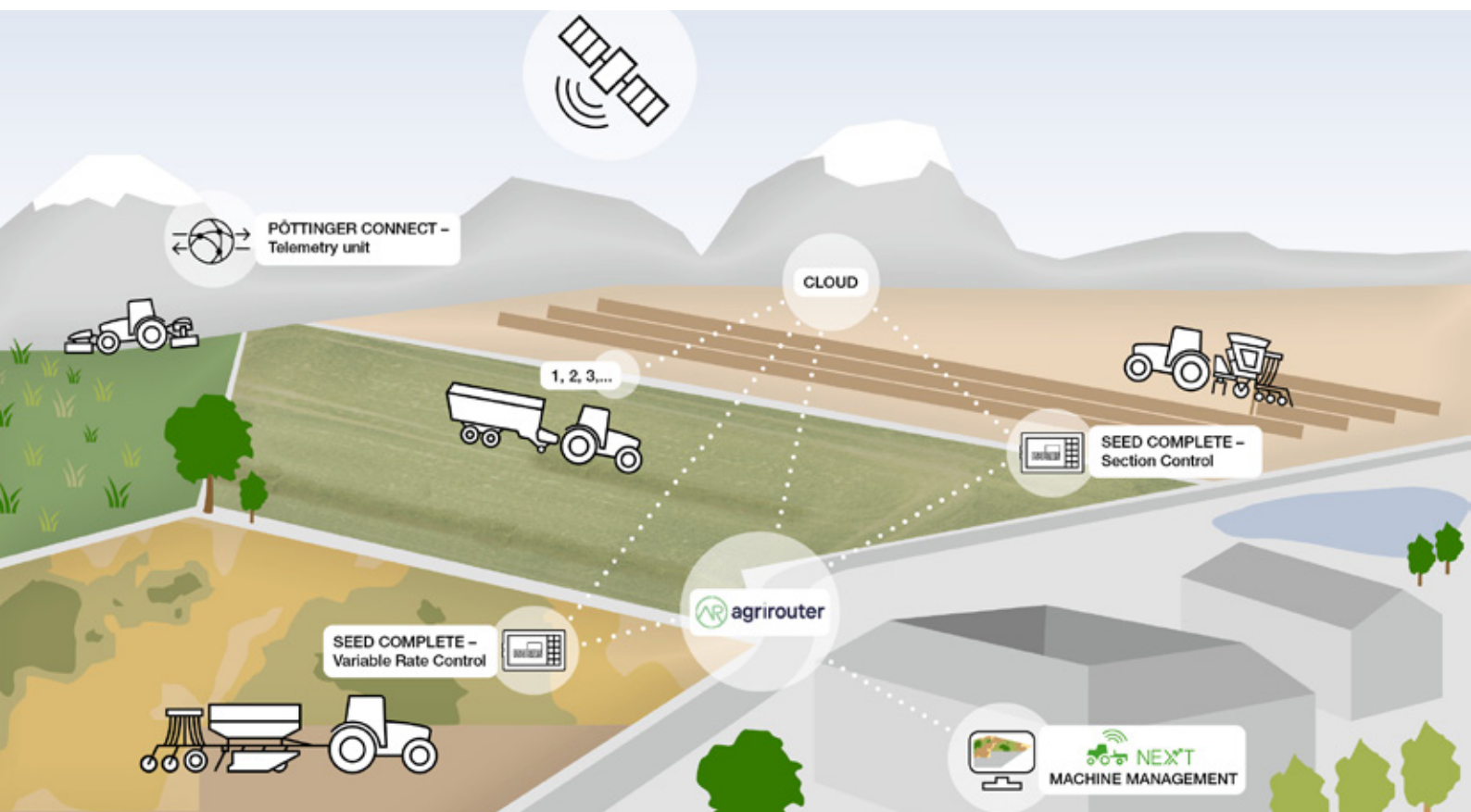
Den här kontrollpanelen innehåller inte bara funktionerna på POWER CONTROL, utan tack vare den av tillverkaren oberoende funktionaliteten med ISOBUS är den användbar för hela din maskinpark.

- Högkvalitativ 12" TFT-färgbildskärm med pekfunktion
- Enkelt och översiktligt användargränssnitt
- Horisontell eller vertikal inställning möjlig
- Stor bild för den bästa möjliga övervakningen av maskinfunktionerna
- Individuell utformning och intuitivt användarkoncept
- Förval av funktion
- Komplet maskinövervakning
- Multi-boom-kontrollpanel med upp till 254 kopplingsbara sektioner

Samtidig indikering av flera program:

- Kamerabild och maskinfunktioner visas samtidigt
- Samtidig styrning av flera maskiner med ISOBUS möjlig

Vårt bidrag är dina fördelar



Kompetens inom det digitala området, vilket underlättar din vardag

Inom området digital lantbruksteknik erbjuder vi på PÖTTINGER många möjligheter som underlättar din arbetsdag och som gör att du sköter ditt arbete effektivare och på ett bekvämare sätt.

Våra kunder drar sedan flera år tillbaka nytta av intelligenta kontrollpaneler och lösningar inom området precisionlantbruk för jord, sådd, vall och skördeteknik. En modern, sammanlänkad drift blir realitet med PÖTTINGER.

Slutligen handlar det inte om något annat, än att ditt arbete underlättas och att du har ekonomisk nytta av att använda intelligenta teknologier.

Det innebär mer komfort, mer tid och större vinst.

VITASEM, elektrisk doserings- och styrningsfunktion

- Fördosering
- Elektrisk kalibrering
- Steglös inställning av mängden utsäde under körning
- Nivåmätning
- Övervakning av doseringsaxeln
- Utsädesbibliotek
- Section Control över hela maskinbredden
- Variabel Rate Control med en applikationskarta



SEED COMPLETE, exakt jordbruk

För att optimera arbetet på dina odlingsbara ytor erbjuder PÖTTINGER redskapet SEED COMPLETE.

Med hjälp av tidigare på den egna gårdsdatorn skapade digitala applikationskartor kan mängden utsäde automatiskt anpassas exakt efter markförutsättningarna på de enskilda fälten. Sedan kan datan jämföras över en lång tidsperiod på den egna gårdsdatorn.

Den variabla utsädesmängden är ett annat sätt att optimera skörden.

De faktiskt bearbetade mängderna och ytorna på åkrarna kan när som helst laddas upp till gårdsdatorn.

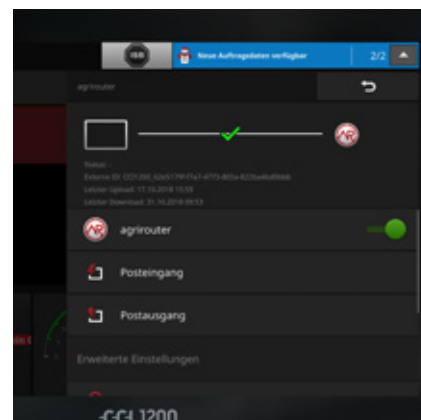


Optimalt nyttjande av skördepotentialen

Det är möjligt att styra fördelningsstart / -stopp via GPS-data för att undvika såfönster eller överlappningar.

Skillnaderna i marken och det möjliga skörderesultatet på ett fält kan beaktas under sådden. Du väljer antalet korn/m² anpassat till åkern för maximal skörd.

Riktad användning av så-, gödnings- och sprutteknik leder till en möjlig sänkning av de variabla kostnaderna på upp till 5 %.

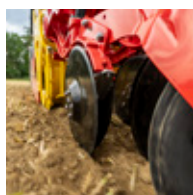
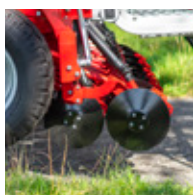
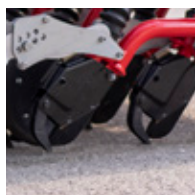


agrirouter och NEXT Machine Management

PÖTTINGER är precis som många andra tillverkare av lantbruksteknik medlemmar i agrirouter-programmet. agrirouter fungerar som en tillverkarövergripande plattform för utbyte av data mellan människan, maskinen och programvarorna för lantbruk.

Genom NEXT Machine Management är din maskin från PÖTTINGER sammanlänkad med din blandade flotta på ett intelligent sätt. Därmed kan uppdragsfiler, maskindata, applikationskartor med mera enkelt och okomplicerat sändas via agriroutern direkt mellan maskinen och programvaran för lantbrukshanteringen. Det minskar ditt dagliga administrationsarbete.

Tillbehör



Släpskär

Enkeltallriksskär

**DUAL DISC
Dubbel-
tallriksskär**

**Hydraulisk
skärtrycks-
inställning**

**Hydraulisk
sporrhjul-
inställning**

3000 CLASSIC	<input type="checkbox"/>	<input type="checkbox"/>	-	-	-
2 500	<input type="checkbox"/>	<input type="checkbox"/>	-	<input type="checkbox"/>	-
3 000	<input type="checkbox"/>	<input type="checkbox"/>	-	<input type="checkbox"/>	-
4 000	<input type="checkbox"/>	<input type="checkbox"/>	-	<input type="checkbox"/>	-

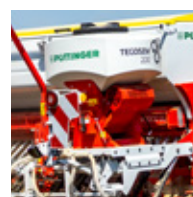
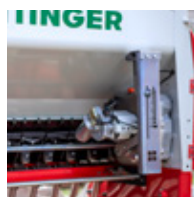


M 3000 CLASSIC	<input type="checkbox"/>	<input type="checkbox"/>	-	<input type="checkbox"/>	<input type="checkbox"/>
M 2500	<input type="checkbox"/>	<input type="checkbox"/>	-	<input type="checkbox"/>	<input type="checkbox"/>
M 3000	<input type="checkbox"/>	<input type="checkbox"/>	-	<input type="checkbox"/>	<input type="checkbox"/>
M 4000	<input type="checkbox"/>	<input type="checkbox"/>	-	<input type="checkbox"/>	<input type="checkbox"/>
M 3000 DD	-	-	■	<input type="checkbox"/>	<input type="checkbox"/>
M 4000 DD	-	-	■	<input type="checkbox"/>	<input type="checkbox"/>

Övriga utrustningar som tillval

- Tryckrullar (standard på skärsystemet DUAL DISC)
- Avskrapare för tryckrullar
- Fjädersvåg för kalibrering

Köps ofta tillsammans



Som tillval utsädesbehållare	Belysnings- balk	Elektrisk inställning av utsädesmängd	Elektrisk kalibreringshjälp	Elektrisk doseringsdrivenhet	Flexibel behållare TEGOSEM
-	<input type="checkbox"/>	<input type="checkbox"/>	<input type="checkbox"/>	-	-
-	<input type="checkbox"/>	-	<input type="checkbox"/>	-	-
<input type="checkbox"/>	<input type="checkbox"/>	<input type="checkbox"/>	<input type="checkbox"/>	-	<input type="checkbox"/>
<input type="checkbox"/>	<input type="checkbox"/>	<input type="checkbox"/>	<input type="checkbox"/>	-	<input type="checkbox"/>
-	<input type="checkbox"/>	-	<input type="checkbox"/>	-	-
-	<input type="checkbox"/>	-	<input type="checkbox"/>	-	-
<input type="checkbox"/>	<input type="checkbox"/>	<input type="checkbox"/>	<input type="checkbox"/>	<input type="checkbox"/>	<input type="checkbox"/>
<input type="checkbox"/>	<input type="checkbox"/>	<input type="checkbox"/>	<input type="checkbox"/>	<input type="checkbox"/>	<input type="checkbox"/>
<input type="checkbox"/>	<input type="checkbox"/>	<input type="checkbox"/>	<input type="checkbox"/>	<input type="checkbox"/>	<input type="checkbox"/>
<input type="checkbox"/>	<input type="checkbox"/>	<input type="checkbox"/>	<input type="checkbox"/>	<input type="checkbox"/>	<input type="checkbox"/>

■ = standard, □ = som tillval

Tekniska data



VITASEM

VITASEM	Arbetsbredd	Volym utsädesbehållare / som tillval	Skärssystem: Släp = S / enkeltallrik = E / DUAL DISC = DD	Såradsavstånd	Antal såskär	Skärtryck per skär
3000 CLASSIC	3,00 m	530 l	S / E	12 / 12 cm	25 / 25	25 / 25 kg
2 500	2,50 m	640 l	S / E	13,2 / 13,2 cm	19/19	25 / 25 kg
3 000	3,00 m	770 l / 1 200 l	S / E / E	12 / 12 / 14,3 cm	25 / 25 / 21	25 / 25 / 25 kg
4 000	4,00 m	1 070 l / 1 700 l	S / E / E	12 / 12 / 14,8 cm	33 / 33 / 37	25 / 25 / 25 kg



VITASEM M

M 3000 CLASSIC	3,00 m	530 l	S / E	12,5 / 12,5 cm	24 / 24	25 / 25 kg
M 2500	2,50 m	640 l	S / E	12,5 / 12,5 cm	20 / 20	25 / 25 kg
M 3000	3,00 m	770 l / 1 200 l	S / E / E	12,5 / 12,5 / 15,0 cm	24 / 24 / 20	25 / 25 / 25 kg
M 4000	4,00 m	1 070 l / 1 700 l	S / E / E	12,5 / 12,5 / 15,0 cm	32 / 32 / 26	25 / 25 / 25 kg
M 3000 DD	3,00 m	770 l / 1 200 l	DD	12,5 / 15,0 cm	24 / 20	60 kg
M 4000 DD	4,00 m	1 070 l / 1 700 l	DD	12,5 / 15,0 cm	32 / 26	60 kg

VITASEM & VITASEM M

Tallriksskär diameter	Tryckrullar diameter	Transportbredd	Påfyllningshöjd	Påfyllningsöppning	Effektbehov	Maskinvikt
-----------------------	----------------------	----------------	-----------------	--------------------	-------------	------------

- / 320 mm	250 / 250 mm	3,00 m	1,34 m	2,52 x 0,62 m	90 hk	783 kg
- / 320 mm	250 / 250 mm	2,50 m	1,45 m	2,02 x 0,62 m	90 hk	704 kg
- / 320 / 320 mm	250 / 250 / 250 mm	3,00 m	1,45 / 1,69 m	2,52 x 0,62 m	90 hk	813 kg
- / 320 / 320 mm	250 / 250 / 250 mm	4,00 m	1,45 / 1,69 m	3,52 x 0,62 m	120 hk	1.081 kg

- / 320 mm	250 / 250 mm	3,00 m	1,64 m	2,52 x 0,62 m	90 hk	777 kg
- / 320 mm	250 / 250 mm	2,50 m	1,75 m	2,02 x 0,62 m	90 hk	699 kg
- / 320 / 320 mm	250 / 250 / 250 mm	3,00 m	1,75 / 1,96 m	2,52 x 0,62 m	90 hk	778 kg
- / 320 / 320 mm	250 / 250 / 250 mm	4,00 m	1,75 / 1,96 m	3,52 x 0,62 m	120 hk	1.016 kg
350 mm	330 mm	3,00 m	1,75 / 1,96 m	2,52 x 0,62 m	90 hk	1.080 kg
350 mm	330 mm	4,00 m	1,75 / 1,96 m	3,52 x 0,62 m	120 hk	1.016 kg

MyPÖTTINGER



MyPÖTTINGER – Enkelt. Alltid. Överallt.

Dra nytta av många fördelar

MyPÖTTINGER är en kundportal, där det erbjuds värdefull information om dina maskiner från PÖTTINGER.

I "Min maskinpark" får du individuell information och nyttiga tips som rör dina maskiner från PÖTTINGER. Eller ta reda på mer om PÖTTINGERS produktutbud.

Min maskinpark

Lägg till dina maskiner från PÖTTINGER i maskinparken och ge dem individuella namn. Du får värdefull information, exempelvis nyttiga tips om dina maskiner, handböcker, reservdelslistor, underhållsinformation samt alla tekniska detaljer och underlag.

Information om produktutbudet

MyPÖTTINGER innehåller specifik information för alla maskiner från tillverkningsår 1997.

Skanna in en QR-kod på typskylten med en smarttelefon eller en surfplatta eller gå enkelt in på www.mypottinger.com och skriv ditt maskinnummer. Då får du direkt en mängd information om din maskin, exempelvis handböcker, utrustningsinformation, broschyrer, foton och videofilmer.



CLASSIC

DURASTAR

DURASTAR PLUS

Satsa på originalet

PÖTTINGERS originaldelar övertygar tack vare den högsta möjliga funktionaliteten, driftsäkerheten och kapaciteten. De kraven har vi på PÖTTINGER lovat att uppfylla.

Därför tillverkar vi våra originaldelar i högkvalitativa material. Varje enskild reserv- och sliddel är hos oss optimalt anpassad till din maskins totala system. Olika mark- och användningsförutsättningar kräver nämligen ofta en individuell anpassning.

Vi lyssnar på våra kunder och erbjuder rätt paket genom de tre sliddelslinjerna CLASSIC, DURASTAR och DURASTAR PLUS för alla krav. Originaldelar lönar sig, eftersom kunskap inte går att kopiera.

Dina fördelar

- Omedelbar tillgänglighet under lång tid.
- Maximal livslängd tack vare innovativa produktionsförfaranden och användning av högkvalitativa material.
- Funktionsstörningar undviks tack vare en perfekt passform.
- Bästa möjliga arbetsresultat tack vare optimal anpassning till maskinens totala system.
- Kostnadssänkning och tidsbesparing tack vare längre bytesintervall för sliddelarna.
- Omfattande kvalitetskontroll.
- Ständig vidareutveckling genom forskning och utveckling.
- Global försörjning av reservdelar.
- Attraktiva, marknadskonforma priser för samtliga reservdelar.

Sliddelslinjer

CLASSIC är beteckningen på den klassiska sliddelslinjen. Därmed sätter vi standarden för originaldelar, när det gäller kvalitet, bästa förhållandet mellan pris och kvalitet samt tillförlitlighet.

DURASTAR är innovationen på sliddelsmarknaden – beständig, högkvalitativ, stark och tillförlitlig.

Är extrema användningsvillkor och hård belastning på maskinerna helt normalt för dig? Då är DURASTAR PLUS-linjen rätt val.



Framgångsrikare med PÖTTINGER

- Din tillförlitliga partner, som familjeföretag sedan 1871.
- Specialist inom lantbruk och vall.
- Framtidsinriktade innovationer för framstående arbetsresultat.
- Rotad i Österrike – hemma över hela världen.

Mekanisk. Praktisk. Pålitlig.

- Multidoseringsystem för alla typer av utsäden
- Spridningsmängder på 0,7-400 kg/ha
- Bekväm kalibrering med elektriskt kalibreringsstöd och användarvänligt trågsystem
- Enkel omställning mellan två körspårssystem
- Kraftfullare tack vare större volym

För mer information:

PÖTTINGER Landtechnik GmbH
Industriegelände 1
4710 Grieskirchen
Österreich
Telefon +43 7248 600-0
info@poettinger.at
www.poettinger.at

PÖTTINGER Scandinavia ApS
Benshøj Industrivej 11
9500 Hobro
Telefon: +46 (0) 10 303 99 85
info@poettinger.se
www.poettinger.se