

Yderligere produkter agerbrug
AMICO F, TEGOSEM

 **PÖTTINGER**

I en overkørsel





I en overkørsel



Med de yderligere produkter til agerbrug fra PÖTTINGER klarer du flere arbejdsstrin med blot én overkørsel. Det sparer værdifuld tid, ressourcer og brændstof. Tanken AMICO F og den fleksible tank TEGOSEM giver dig flere muligheder for at udbringe ekstra komponenter i forbindelse med jordbehandlingen eller såningen.

Indholdsfortegnelse

	Den bedste jord	4-5
	AMICO F	6-27
	Fleksibelt og præcist arbejde	8-9
	Komfortabel betjening	10-11
	Driftssikker på veje og marker	12-13
	Valg af doseringshjul	14-15
	AMICO F og TERRIA med fordelersystem	16-21
	AMICO F og TERRADISC T med fordelersystem	22-25
	AMICO F og AEROSEM FDD	26-27
	TEGOSEM	28-33
	Fleksibel og præcis	30-31
	I ét arbejdsstrin	32-33
	Intelligent betjening	34
	Digital landbrugsteknologi	35
	Tekniske data og tilbehør	36-37

Alle oplysninger om tekniske data, mål, vægt, ydelser og billeder er tilnærmelsesvise og uden ansvar. De afbildede maskiner er ikke udstyret i forhold til det enkelte land og kan også indeholde udstyr, som ikke er standardudstyr, eller som det ikke er muligt at få i alle regioner. Din PÖTTINGER forhandler rådgiver dig gerne.

Den bedste jord – for en optimal plantevækst



Optimale spiringsbetingelser

Tre faktorer er udslagsgivende for spiringen af vores planter: Temperatur, fugt og ilt. Disse parametre er i høj grad påvirket af jordtype, lokation og vejrlig.

Det er svært at påvirke de tre parametre via landbruget. En af de mest betydningsfulde faktorer er porevolumen. En løs og smuldrende jordstruktur med mange mellemstore porer kan bedre optage vandet og giver god plads og ilt nok til rødderne. Den opvarmes ensartet og hurtigt og giver dermed optimale spiringsbetingelser.

Krummestruktur

Krummestruktur eller jordsmuldring opstår ved dannelsen af lerjord og via livet i jorden. Strukturer kan være flere millimeter store og danner en meget stabil struktur, som fremmer udskiftningen af vand og gasser.

Skadelig komprimering

Hvis jorden belaster ud over sin egen bæreevne, kan jordstrukturene skubbes sammen for at modvirke trykket. Det gør porevolumen mindre. Især den større del af fine porer med $< 2 \mu\text{m}$ er i så fald problematiske, da de optager vand, men ikke længere afgiver det til planterne.

En sådan udvikling hænger ofte direkte sammen med en meget intensiv form for jordbehandling. Og kompliceres ofte yderligere af hyppige overkørsler med tunge redskaber under svære jordforhold, som det ofte er tilfældet på steder med højt udbytte.



Perfekt opblanding

Jorden er vores vigtigste gode og hører til de udtømmelige ressourcer. Vi mister i Europa årligt 2,46 t/ha jord pga. erosion. Globalt drejer det sig skønsmæssigt om 224 milliarder ton.

Det er især de brakliggende jorder, som er i fare. På grund af manglende bevoksning er jorden særligt udsat for vind og regn. Tørre jorder kan ved kraftig regn ikke optage mængden af vand. Fænomenet beskriver hydrofobien i tør jord. En vedvarende bevoksning eller meget korte brakperioder gør det muligt at holde mere fugt i jorden. Bladene reducerer fordampningen, og når der dannes dug, tilbageføres vandet.

En anden positiv effekt er, at livet i jorden fremmes og dermed også dannelsen af stabile jordaggregrater, som hurtigt optager vand og også hurtigt kan afgive det igen. Til at forebygge komprimering og løsne dem igen kan en målrettet optimering af driften være løsningen. Nogle plantetyper som hestebønner og solsikker kan takket være deres stærke rodvækst opbygge komprimeringer og dermed forbedre jorden.

Landbruget står ofte overfor udfordringen at skulle gennem mange bearbejdningsstrin på meget kort tid. Her er vores produkter til agerbrug, tanken AMICO F og den fleksible tank TEGOSEM, en hjælp. De gør, at de korte tidsrum kan udnyttes optimalt, og at behandlingen kan ske skånsomt.

Tank





Fleksibelt og præcist arbejde



Maksimal arbejdsfleksibilitet

I kombination med forskellige agerbrugsmaskiner giver tanken AMICO F mulighed for udbringning af hhv. gødning og mikrogranulat, mellemafgrøder eller samtidig udbringning af to komponenter. Den fås med enten en eller to doseringer efter ønske. Henholdsvis 1.700 og 2.400 liter volumen og en volumenopdeling på 60:40 garanterer et bredt arbejdsområde.

Vidt og bredt

For at kunne sikre lange transportafstande og maksimal driftssikkerhed er tryktanksystemet på AMICO F forsynet med overtryk. De muliggør høje og konstant ensartede doseringsmængder. For en meget stor arbejdsfleksibilitet kan der udbringes en kombination af forskellige medier af forskellig størrelse.

Præcis udbringning

De elektriske doseringsenheder kan takket være intelligent styring og på basis af applikationskort styres arealspecifikt og præcist. Gødningsmængder doseres helt nøjagtigt og udbringes efter behov svarende til udbyttepotentialet. Dine planter nyder godt af en højere gødningseffektivitet, du sparer værdifuldt brændstof og øger dit udbytte.

Anvendelseseksempler:

- Udbringning af forskellige typer mellemafgrøder
- Udbringning af mikrogranulat sammen med såsæd
- Direkte gødning ifm. såsæd
- Kompenserende gødning til jord med manglende næringsstoffer
- Udlægning af gødningsdepot
- Samtidig udbringning af forskellige græskulturer som græs og kløver
- Udbringning af mellemafgrøder til at hæmme ukrudtsvæksten
- Måltrettet gødningsdosering i såbedet



Kombinationsmuligheder for tanken AMICO F:

	Til maskiner af typen	Blæserdrev	Tankplacering	Volumen (liter)	Vægt
AMICO F	TERRIA 4030 TERRIA 5030 TERRIA 6030 TERRIA 4040 TERRIA 5040 TERRIA 6040	Hydraulisk blæserdrev	Front	1.700 l / 2.400 l	955 kg / 995 kg
AMICO F	TERADISC 8001 T TERRADISC 10001 T	Hydraulisk blæserdrev	Front	1.700 l / 2.400 l	955 kg / 995 kg
AMICO F	AEROSEM 4002 FDD AEROSEM 5002 FDD AEROSEM 6002 FDD	Hydraulisk blæserdrev	Front	1.700 l / 2.400 l	955 kg / 995 kg
AMICO F	Fordelersystem til individuel tilkobling	Hydraulisk blæserdrev	Front	1.700 l / 2.400 l	955 kg / 995 kg

Komfortabel håndtering



Nem tilkobling

Tanken AMICO F kobles nemt til traktorens fronthydraulik. Det sker ved hjælp af tre positioner til topstang og liftarme. Derudover skal blot forsyningsledning, ISOBUS og hydraulikforsyning tilsluttes.

Ved tilkobling af tanken skal man være opmærksom på, at den skal være anbragt således, at den i arbejdspositionen hænger let bagud – traktorens topstang skal justeres tilsvarende. Det påvirker flowet af tankindholdet positivt,

og sikrer en fuldstændig udnyttelse af tankvolumen, da gødning eller såsæd ender sikkert i doseringen indtil sidste korn.

Komfortabel betjening

Tanken AMICO F er som standard udstyret med ISOBUS for en komfortabel betjening. Det vil sige, at fronttanken kan betjenes via enten vores EXPERT 75 eller CCI 1200-terminal eller med en ISOBUS-kompatibel traktorterminal. Den intuitive betjening er en stor lettelse i hverdagen.

Takket være den selvstændige betjening af tanken via ISOBUS kan denne nemt kobles sammen med påmonteret udstyr fra andre producenter.



Fordelersystem til påmonteret udstyr

Med vores solofordelersystem kan AMICO F kombineres med alle fabrikater uafhængigt af producent. Fordelerhovedet har 12 udløb med 38 mm slangediameter. Spændekæderne i siderne gør, at slangen kan lægges stramt, hvilket fremmer et problemfrit flow. Til at kombinere påmonteret udstyr og fordelersystem kan der stilles en individuel løsning fra kunden til rådighed.



Fyldes og tømmes nemt

En læssebro letter fyldningen af tanken, som ekstraudstyr kan man ved AMICO F med stor tankvolumen vælge at svinge ekstra trin ud i begge sider. Det letter påfyldningen.

Til tømning af restmængde har man en stor lufttrykstæt forskrunding til rådighed.

Kalibrering på den nemme måde

Doseringerne er nemt tilgængelige forfra, hvilket muliggør et hurtigt skift af doseringshjul – et skod letter skiftet ved fyldt tank.

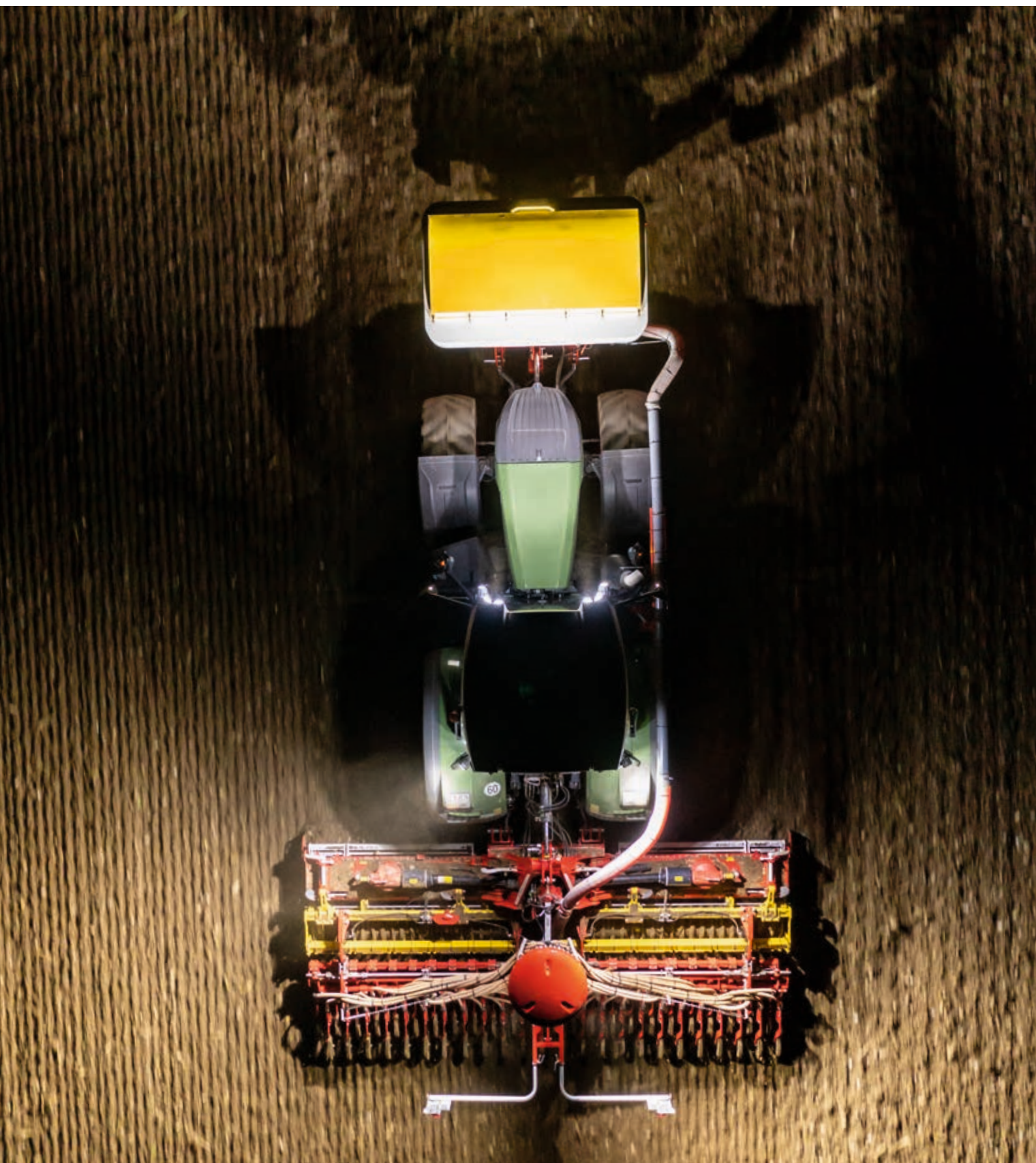
Med kalibreringsknappen anbragt direkte på tankrammen foretages kalibreringen nemt udefra.

Pladsbesparende parkering

Til parkering er der tre parkeringsstøtter til rådighed både med og uden pakker. Tanken står sikkert og kan stilles i et hjørne af maskinhallen uden at fylde.

Pakkeren (ekstraudstyr) har yderligere to støtteben og kan ved behov kobles af fronttanken og parkeres sikkert alene.

Driftssikker på veje og marker





Drejbar lejret

Forsyningslangen sidder i slangeholderen på det påmonterede udstyr og er fastgjort i en drejbar lejret bolt. Takket være dette ophæng bevæger slangen sig frit og kommer aldrig i kollision med traktoren. Det sikrer maksimal fleksibilitet ved vending ved forageren.



Sikker på landevejen

Med et kompakt breddemål på blot 2,47 m er fronttanken smallere end den udvendige bredde på traktorer i segmentet fra 200 hk. Det er derfor nemt at manøvrere med maskinsættet uden at skulle være særligt opmærksom på fronttankens yderbredde.

Traktorens skjulte blinklys er ligeledes placeret på fronttanken, så sikkerheden på landevejen øges.

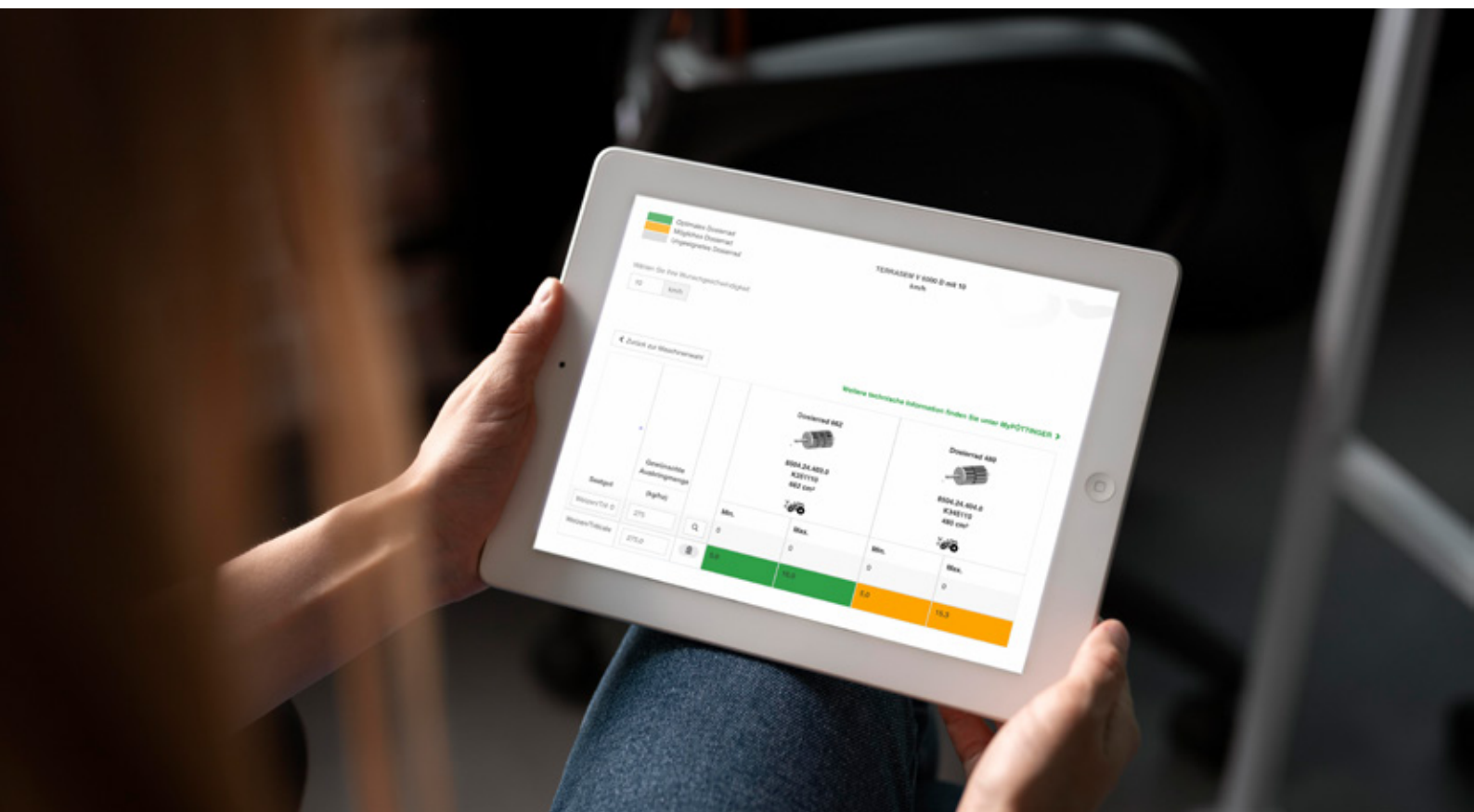
Udsyn også om natten

En ekstra LED-lygte (ekstraudstyr) på tanken gør det nemmere at arbejde i mørke. Området foran fronttanken oplyses optimalt af projektøren, der er integreret i rammen, og gør det nemmere at orientere sig.

Kamerasystem (ekstraudstyr)

Indsættes også en fronttank, forøges afstanden med 3,5 meter fra styrehjulet til forkanten af maskinen. PÖTTINGER anbefaler et frontkamarasystem til ind- og udkørsel på veje og i kryds. Henvend dig i den forbindelse til PÖTTINGER support eller din salgsrådgiver.

Valg af doseringshjul

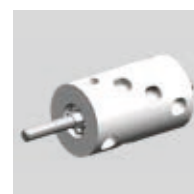


For at du med blot få indtastninger kan finde det perfekte doseringshjul til din såmaskine, har vi udviklet et onlineværktøj: METERING WHEEL ASSIST.

Med denne anvendelse kan du udvælge det optimale doseringshjul med få klik. Du kan vælge mellem enkelte doseringshjul eller dobbelte doseringshjul afhængig af maskintype. Doseringshjulets kapacitet fra minimal til maksimal doseringsmængde går fra 0,8 til 420 kg pr. hektar. Det dækker alle almindelige såsædstyper fra valmue til ærter og forskellige mineralske gødningsvarianter i granulatform.



Med denne QR-kode kommer du direkte til anvendelserne.



**AMICO F
Dosering**

Doseringshjul 5
Valmuer

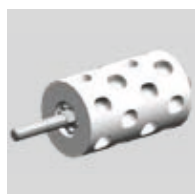
Doseringshjul 7
Valmue, raps

Doseringshjul 14
Raps, phacelia

Doseringshjul 28
Phacelia, sennep,
mikrogranulat

Doseringshjul 70
Solsikke,
mikrogranulat

Udbringningsmængder pr. ha	0,8 – 3 kg	1 – 3,5 kg	3 – 8 kg	7 – 17 kg	6 – 20 kg
Enkelt dosering	<input type="checkbox"/>	<input type="checkbox"/>	<input type="checkbox"/>	<input type="checkbox"/>	<input type="checkbox"/>
Dobbelt dosering	<input type="checkbox"/> /□	<input type="checkbox"/> /□	<input type="checkbox"/> /□	<input type="checkbox"/> /□	<input type="checkbox"/> /□



**AMICO F
Dosering**

Doseringshjul 140
Solsikke, gødning med
mikronæringsstoffer

Doseringshjul 290
Korn,
NAC, DAP, urea

Doseringshjul 550
Korn,
NAC, DAP, urea

Doseringshjul 690
Bønner, ærter,
NAC, DAP

Udbringningsmængder pr. ha	20 – 30 kg	60 – 80 kg	95 – 275 kg	270 – 360 kg
Enkelt dosering	<input type="checkbox"/>	<input type="checkbox"/>	<input type="checkbox"/>	<input type="checkbox"/>
Dobbelt dosering	<input type="checkbox"/> /□	<input type="checkbox"/> /□	<input type="checkbox"/> /□	<input type="checkbox"/> /□

Forsyning af jorden



AMICO F og TERRIA med fordelersystem



Forsyning af jorden



TERRIA med AMICO F

Fremover skal jordens ressourcer anvendes endnu mere målrettet og effektivt. PÖTTINGER har derfor kombineret den bugserede harve TERRIA med tank AMICO F til et ressourcebesparende arbejde. Med blot en overkørsel kan man klare arbejdsstrinnet jordbehandling og samtidig bringe såsæd og gødning ud.

Fleksibel anvendelse

TERRIA med fordelersystem kan dermed benyttes til både falsk såbed og til at løsne jorden i dybden. Ved hjælp af forskellige udløbspunkter for gødningen kan man efter behov tilføre forskellige gødninger i forskellige dybder efter behov. I alt kan der indstilles tre aflægningsdybder:

- Top placement: 100 % udløb foroven
- Mixed placement: 50 % udløb foroven, 50 % udløb forneden
- Down placement: 100 % udløb forneden

Bæredygtigt arbejde

Målet med det kombinerede arbejde er at løsne jordbunden og samtidig køre gødning ud, fordi den optages bedst i jorden, når den placeres direkte i den. Med en målrettet gødningsudlægning undgås tab af næringsstofferne på grund af fordampning og afstrømning.

Mangel på næringsstoffer kan udlignes nøjagtigt ved arbejdet i forskellige jordlag. Og gødningens løsende virkning fremmer målrettet rodvæksten. Et udpræget rodnet fremmer planternes vækst og forbedrer afgrødernes stabilitet.

Let jordkultivering

TERRIA harvens brede fjederafstand muliggør en sikker indsats også ved en stor mængde organisk materiale. Indarbejdningen af materialerester og grøndække sker med forskellige skær og kan også ske med vinger – gødnings-skæret kan forblive monteret.

AMICO F og TERRIA med fordelersystem



Valg af skær

TERRIA med fordelersystem kan til forskellige typer af arbejde udstyres med tre varianter som harveredskab. Tre eksempler på anvendelser:

- Vingskær med ledeplade til top-placement
- Spidst skær med ledeplade til mixed-placement
- Smalt skær 40 mm til down-placement

Vingskær med ledeplade

Med vingskær opnås der et snit i hele bredden fra en arbejdsdybde på 6 cm. Det sørger for et sikkert snit af stubbe og grøndække – og der er mulighed for et overfladisk gødningslag i et bredt gødningsbånd på op til 80 mm. Denne variant er særligt velegnet om foråret til overfladisk bearbejdning, eksempelvis fosfatkompenserende gødning i stedet for gødningsudbringning ved enkornssåning.

Harvespids med ledeplade

Harvespidsen egner sig til grov løsning og opbrydning af jorden. Planterester blandes dybt ned i jorden, og en eksisterende pløjesål opbrydes. De såede afgrøder kan udbrede deres rødder nedad og ud til siderne, hvorved der kan optages næringsstoffer, og der er planter i hele såbedet.

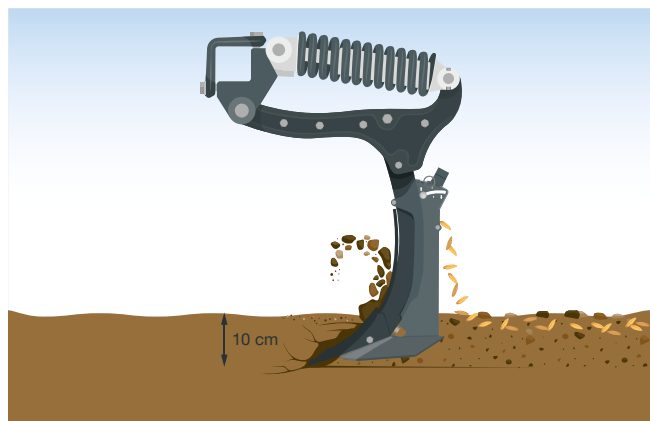
Smalskær på 40 mm

Et smalt skær sørger for et erosionsreducerende gødningslag med et dybt såbed på op til 35 cm. Skadelig komprimering opbrydes, også i tunge og klæbrige jordtyper – og jordklumperne bliver i jorden. Den grundlæggende jordbearbejdning om efteråret med dyb placering af gødning egner sig eksempelvis til klargøring af roemarker.

Forsyning af jorden

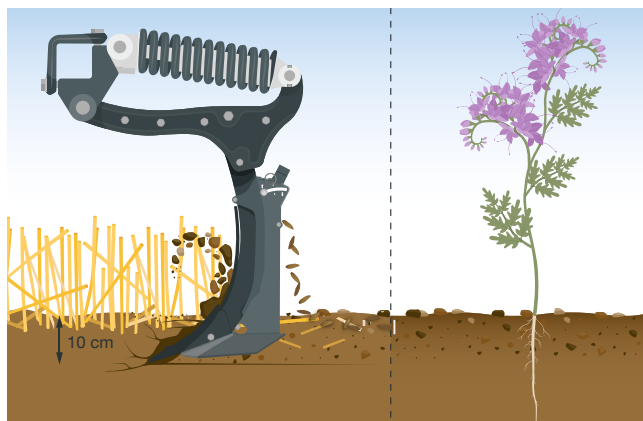


For at sikre en optimalt målrettet anvendelse har PÖTTINGER forskellige skærmodeller med forskellige kombinationsmuligheder for gødningsskærrets udløb. Dermed kan de anvendes inden for mange anvendelsesområder. De anførte muligheder er eksempler på brug i praksis.



Top-placement

Her indstilles gødningsskærrets udløb 100 % foroven, hvorved gødningen blandes direkte i det øverste jordlag ca. 0 til 5 cm nede. Udløbspunktet er lige bag ved harvetanden. Dette kan anvendes til gødning i forbindelse med klargøring af såbedet om foråret – emissionstab forebygges takket være den omgående tildækning.

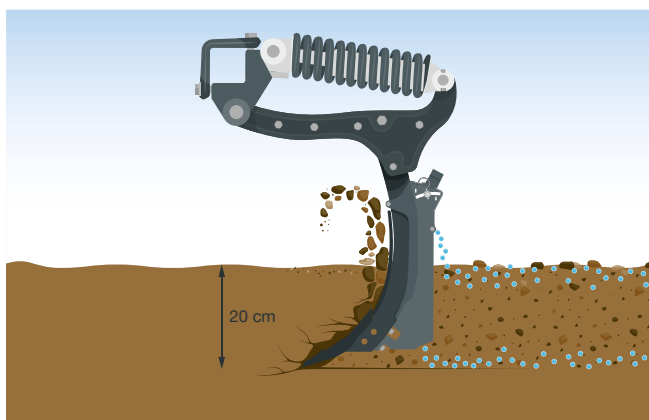


Brug af top-placement i praksis

Bælgfrugter binder kvælstof og kan sås med henblik på et effektivt grøndække. Det er også muligt at så grovkornede bælgfrugter med store udsåningsmængder såsom hestebønner.

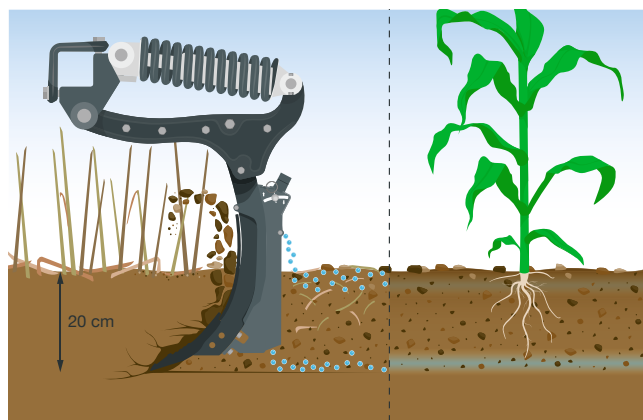
Inden udsåning af hvede kan der foretages en startgødning med en jævn effekt i plantens tidlige vækstperiode om efteråret.

AMICO F og TERRIA med fordelersystem



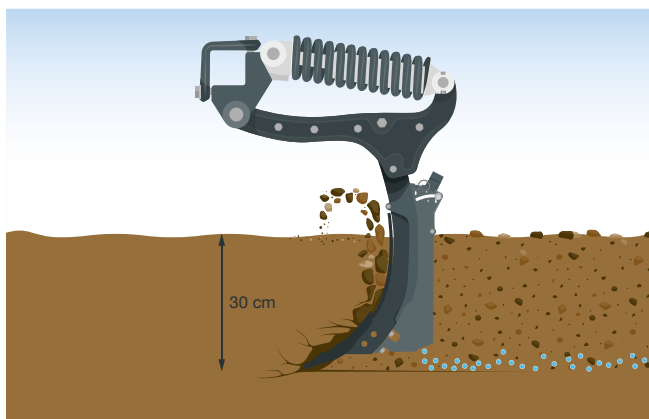
Mixed-placement

Med en indstilling af 50 % materiale foroven og 50 % forneden finder udsåning sted både på overfladen og på tandspidsen. Gødningen fordeles i hele arbejdsdybden – hvilket egner sig perfekt til fosfatkompenserende gødning. Dette egner sig ligeledes til grundlæggende jordbearbejdning om efteråret med en arbejdsdybde fra 15 cm.



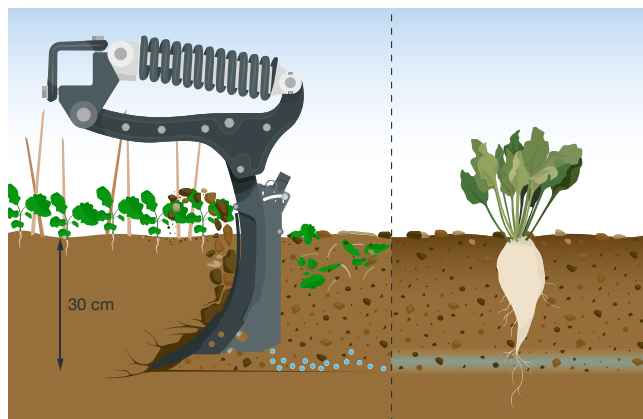
Brug af mixed-placement i praksis

Den største effektivitet opnås i forbindelse med bearbejdningen om foråret, og metoden er dermed velegnet til majs. Her anvendes gødningen som starttilsætning i det øverste jordlag med henblik på udvikling i den tidlige vækstperiode – den løsning af jordbunden, som opnås ved den dybe udkøring, trækker rødderne nedad. Dermed følger gødningen med rødderne i hele arbejdsdybden.



Down-placement

100 % af materialet køres ud forneden, og udkøringspunktet er ved plovsålen. Dermed kan gødningen anbringes i det nedre jordlag i en dybde på op til 35 cm. Jorden løsnes i dybden og samtidig udlægges et gødningsdepot. Kombinationen af egnet gødning og en dybere udlægning forhindrer emissionstab på grund af en lav fordampning.



Brug af down-placement i praksis

Ved bearbejdningen om efteråret anbringes gødningen dybt og forbliver inaktiv i vinterperioden. Mineraliseringen af stabiliseret N-gødning starter fra en jordbundstemperatur på ca. 8 grader – velegnet til sukkerroer, som på grund af løsningen af jorden danner deres rødder i det dybe jordlag for at drage fordel af fugten i jorden.

Vitalisering af jorden



TERRADISC T med AMICO F

For en effektiv udbringning under stubbebehandlingen eller forberedelse af såbedet har PÖTTINGER udstyret de bugserede TERRADISC T modeller i 8 og 10 m arbejdsbredde med et fordelersystem. Med blot en overkørsel kan man klare arbejdsstrinnet jordbehandling og samtidig bringe såsæd og gødning ud.

Alsidig anvendelse

TERRADISC tallerkenharver med fordelersystem kan både anvendes til falsk såbed og til at løse jorden i op til 15 cm arbejdsdybde. Ved hjælp af en fordelerskinne, der fleksibelt kan indstilles i vinklen, er det muligt at dække flere forskellige anvendelser:

- Udbringning af gødning for en hurtig udvikling af de unge planter
- Udsåning af mellemafgroeder

Effektivt arbejde

Med blot en overkørsel klarer denne ressourcebesparende proces udbringning af gødning og mellemafgroeder direkte til jorden.

Ved at tilsætte gødning til det udkastede jordflow kommer denne direkte med ned i jorden og dækkes over. Gødningen mister mindre af sin virkning, og udnyttelsen af næringsstofferne stiger. Processen er egnet til forberedelse af såbedet om foråret, eller til kompenserende gødning af granulatsporer om efteråret.

Mellemafgroeder, som med det samme overdækkes og retableres af jordpakkeren, stimuleres til direkte spiring. Udbringningen kan ske ved flad jorddækning.

Arbejdshastigheder på den anden side af 10 km/t sørger sammen med store arbejdsbredder på hhv. 8 og 10 m for en enorm kapacitet.

AMICO F og TERRADISC T med fordelersystem



Driftssikre arbejdsredskaber

Store, takkede tallerkener med 580 mm diameter gennemskærer jorden og får den i bevægelse. Redskabets aggressive position med et højt undergreb sørger for et sikkert indgreb, også ved meget tørre jordforhold. Takket være ophænget på TWIN ARM systemet undgås det, at tallerkenerne ved hård jord viger til siden. Der arbejdes over hele fladen, hvilket igen sikrer en ensartet udbringning af hhv. såsæd og gødning.

Gennemtænkt fordelersystem

Rørføringen kan teleskoperes og placeret centralt på hovedrammen. Fordelerhovedet sidder centralt i midten og på højde med efterløberen. I transportstilling klappes fordelerhovedet fremad og ind og danner en kompakt enhed.

Det store tværsnit på 150 mm gør det muligt at udbringe høje gødnings- og såsædsmængder ved høje arbejdshastigheder. Når fordelerhovedet klappes ud, strammes slangerne hen til spredepladerne, så der ikke opstår flaskehalse. Det betyder, at materialet transporteres uden forhindringer, hvilket garanterer et sikkert materialeflow.

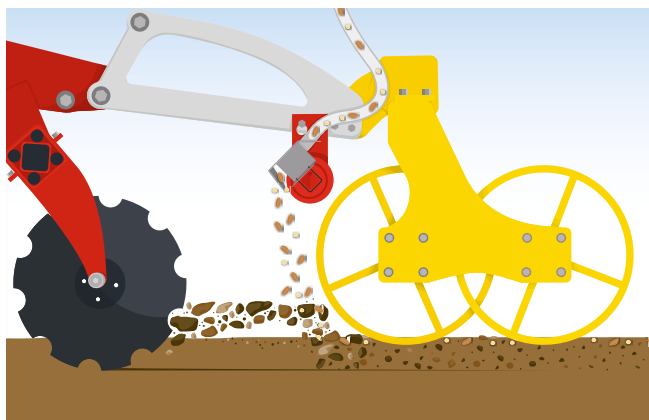
Vitalisering af jorden



AMICO F og TERRADISC T med fordelersystem

I kombination med den bugserede TERRADISC T tallerkenharve udbringer udløbene materialet i jordflowet. Når det med det samme overdækkes, forhindres emissioner ved gødningsudbringningen, og ved udbringning af mellemafgrøder fremmes spiringen. Selv ved høje kørehastigheder opnås en præcis fordeling på tværs, og hhv. såsæd og gødning udbringes pålideligt.

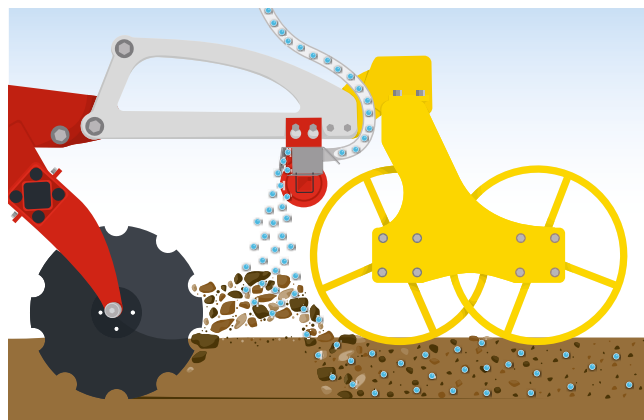
Fordelerskinnen med alle udløb kan indstilles i vinklen – to forskellige indstillingsmuligheder beskrives herunder. Afhængigt af anvendelse kan skinnen indstilles mere fladt eller stejlt i forhold til underlaget.



Top-placement

En indstilling, hvor fordelerskinnen har udløbet placeret skråt mod underlaget, sikrer en god indbladning i jordflowet. Derved føres det udbragte medium med og fordelen i det øverste, bearbejdede jordlag eller i overfladen.

Denne proces er egnet til udsåning af grøndække eller grøndækkeblandinger.



Mixed-placement

Når fordelerskinnen er indstillet meget lodret i forhold til underlaget, blandes mediet med det samme i jordflowet og kan dermed aflægges i bearbejdningsområdet. Fordelingen af hhv. gødning og såsæd sker over hele bearbejdningsområdet.

Ved jorddækning kan der eksempelvis udlægges kompenserende kaligødning eller kvælstofgødning til at fremme halmråd.

Den bedste spiring



Fronttanksåmaskinen – AEROSEM F

Med AEROSEM F fronttanksåmaskinen udvider PÖTTINGER programmet inden for pneumatiske såmaskiner med en arbejdsbredde op til 6 m. Øget effektivitet bliver ikke kun mulig takket være udvidelsen af kombinationer i bag. For PÖTTINGER var den logiske systemudvidelse næste skridt mod en opdeling af front- og liftmonterede redskaber. Resultatet er ekstrem fleksibilitet på større og mindre marker kombineret med en stor såsædsmængde med et mindre antal genopfyldninger.

Højeste slagkraft kombineret med komfort og fleksibilitet i arbejdet

Ved at kombinere AEROSEM F med de opklappelige LION rotorharver får man en større effektivitet med stor fleksibilitet i arbejdet. Der er især gjort noget ud af en kort konstruktion.

Resultatet er en 'ren' maskine med forbedret overblik og optimal vægtfordeling. Udover dobbeltdosering og IDS fordelerhovedet er den hurtigere montering og afmontering af såenheden med til at øge maskinens fleksibilitet i arbejdet.

Tryktank for en højere slagkraft og flere anvendelsesmuligheder

Med tryktanksystemet er man klar til at møde de nye udfordringer i såteknikken. Der kan udbringes større mængder såsæd og gødning over større strækninger. I de seneste år ses en stadigt hyppigere brug af samtidig udlægning af flere forskellige typer såsæd. Der er dermed fokus på en optimal forsyning til planterne allerede fra spiringen.

Det store udvalg af mængder samt valget mellem en eller to doseringer opfylder alle krav i praksis.

AMICO F og AEROSEM F



Fleksibel i drift med Single Shoot

Fronttanksåmaskinen med tryktanksystem har en endnu større fleksibilitet i arbejdet.

Fronttanken tilbydes med en delt tank som ekstraudstyr. Her har hver tankside sin egen dosering, og disse to kan sammensås (Single Shoot).

Med tryktanken opnås en pålidelig doseringsproces. Forskellige typer af såsæd kan blandes optimalt og udlægges sammen i den samme sårække. Det giver nye muligheder for planteavl.

Fordele for planteavl

- Måltet tilførsel af gødning i såbedet fx svovlholdig gødning til vinterhvede, startgødning til vårbyg osv.
- Blanding af forskellige typer af såsæd og gødning
- Til udsåning af forskellige efterafgrøder med forskellige kornstørrelser
- Præcis blanding af to komponenter efter doseringen

Fleksibel tank





Fleksibel og præcis



Fleksibel i drift

Med den fleksible tank TEGOSEM sker jordbehandling og udbringning af forskellige granulære materialer i ét og samme arbejdsstrin. De sparer både tid og penge. Den fleksible tank kan kombineres med tilkoblede og bugserede maskiner.

Forskellige udbringningsmedier

Ud over mellemafgrøder kan også græsfrø og lignende udbringning ske sammen med jordbehandling og såningen. Sammen med forskellige maskiner dækker TEGOSEM et bredt arbejdsområde.

Præcis dosering

Den fleksible tank TEGOSEM sikrer jævn dosering og fordeling af det udsæd, der skal udbringes. Som standard gør de to forskellige størrelser såaksler det muligt at opnå en meget præcis dosering af såsæd (fin-/grovdosering) selv ved små mængder.

Pålidelig overfladisk udbringning

Blæserdrevet fungerer afhængigt af doseringsrækker og maskintype enten elektrisk eller hydraulisk. Udbringning i overfladen sker pneumatisk via spredeplader. Det garanterer en udbringning af mediet, der er uafhængig af vinden og dækker hele fladen. Spredepladerne kan indstilles ved at dreje akslen i vinkel for at ændre fordelingsområdet.



Kan kombineres med den fleksible tank TEGOSEM:

	Maskiner af typen	Arbejdsbredde	Tankplacering	Tankvolumen	Vægt inkl. holder
TEGOSEM 200 med elektrisk blæserdrev	SYNKRO	2,5 m til 3,5 m	Efterløber	200 l	130 – 185 kg
	TERRADISC	3,0 m til 4,0 m	Efterløber		
	TERRADISC K	4,0 m	Midterramme		
	FOX	3,0 m og 4,0 m	Efterløber		
	FOX D	3,0 m og 4,0 m	Efterløber		
	LION	3,0 m til 4,0 m	Efterløber		
	VITASEM	3,0 m og 4,0 m	Læssebro		
	VITASEM M	3,0 m og 4,0 m	Læssebro		
AEROSEM VT	5,0 m og 6,0 m	Læssebro			
TEGOSEM 200 med hydraulisk blæserdrev	TERRADISC K	5,0 m og 6,0 m	Efterløber	200 l	135 – 185 kg
	ROTOCARE V	6,6 m og 8,0 m	Hoveddrømme		
TEGOSEM 500 med hydraulisk blæserdrev	TERRIA	4,0 m til 6,0 m	Trækstang	500 l	285 kg
	TERRADISC T	4,0 m til 6,0 m	Trækstang		
	TERRASEM	3,0 m til 9,0 m	Trækstang		
	ROTOCARE V	6,6 m og 8,0 m	Hoveddrømme		

I én arbejdsgang



Kombineres såmaskiner og jordbehandlingsmaskiner med TEGOSEM kan to arbejdsgange klares i en og samme overkørsel. Det er en hurtig og rentabel mulighed til at udbringe mellemafgrøder eller lignende op til 40 kg/ha. Der findes forskellige anvendelsesmuligheder med forskellige maskiner.



Blanding af jorden – TERRIA / SYNKRO

Under jordbehandlingen kan mellemafgrøder eller granulater blandes i jorden.

Spredplader positioneres tæt på jorden foran efterløberen. Dermed trykkes såsæden med det samme ned i jorden. Der sikres jordkontakt og kapillarvirkning for en succesfuld spiring.

Stimulering af jorden – TERRADISC

I kombination med TERRADISC tallerkenharver kan der ved jorddækning udbringes mellemafgrøder eller ved forberedelse af såbedet udbringes mikrogranulater i jorden.

Efterløbervalskerne sørger for en optimal jordkontakt – mellemafgrøder spirer regelmæssigt.



Klargøring af jorden – LION/FOX

Samtidig med udjævning og forberedelse af såbedet sker udbringning af mellemafgrøder i én overkørsel.

Udløbene er monteret før efterløberen, og udlægningen sker i den stadig løse jord, som efterfølgende trykkes ned. Jordkontakten sikrer en ensartet og hurtig spiring.



Såning og grøndækning – VITASEM / AEROSEM VT / TERRASEM

Udbringning af yderligere komponenter sker via en spredeplade på højde med såskinnen. Konkret kan der her ske udsåning af mellemafgrøder eller grøndække. Især på lokationer med risiko for erosion er et fladt, konstant grøndække en fordel for jorden.



Single Shoot-metode – TERRASEM

Mediet doseres ved Single Shoot-metoden af TEGOSEM og føres via ledninger pneumatisk til såsædsledningen. Udbringningen sker som kontaktudbringning via såskæret.

På den måde kan der samtidig med udsåningen udbringes koncentrerede mikronæringsstoffer direkte ved kornet eller mellemafgrøder i sårillen.



Pleje og udbringning – ROTOCARE

Med henblik på ukrudtsbekæmpelse kan mellemafgrøder udbringes.

Udlægningen sker, direkte efter jorden er kastet ud. Det betyder, at såsæd og lignende efterfølgende dækkes af jord.

Intelligent betjening



EXPERT 75 ISOBUS terminal

ISOBUS-terminalen EXPERT 75 fra PÖTTINGER giver en høj fleksibilitet og muliggør en professionel betjening af alle ISOBUS-understøttede maskiner fra forskellige producenter.

Terminalen er i sin nye udformning udvidet foroven af hensyn til ergonomi og overskuelighed og har en lang række andre fordele.

- 5,6" TFT-farvedisplay af høj kvalitet med touchscreen
- Robust, moderne kunststofhus
- Komfortabel enhåndsbetjening og håndtag, der giver et godt greb
- Betjeningstaster ordnet i to rækker til højre
- Enkel og overskuelig brugerflade
- Indtastning via taster og touchscreen
- Rullehjul med bekræftelsesfunktion til direkte indtastning og justering af indstillingsværdier
- Kompakt størrelse – ingen begrænsning af synsfeltet
- Omgivelseslyssensor og belysning af funktionstasterne



CCI 1200 ISOBUS-terminal

Denne betjeningsterminal indeholder ikke kun funktionerne til POWER CONTROL-betjeningen, men kan med sin producentuafhængige ISOBUS-funktionalitet bruges til hele maskinparken.

- 12" TFT-farvedisplay af høj kvalitet med touchscreen
- Enkel og overskuelig brugerflade
- Vandret eller lodret indstilling mulig
- Fuld visning for bedst mulige overvågning af maskinens funktioner
- Individuelt layout
- Funktionsforvalg
- Såsædsbibliotek
- Komplet maskinovervågning
- Basis for SEED COMPLETE

Samtidig visning af flere anvendelser:

- Kamerabillede og maskinfunktioner i samme visning
- Samtidig betjening af flere ISOBUS-maskiner mulig

Specielt for SEED COMPLETE:

- Aktivering af licensen Variable Rate Control (TC-GEO)
- Aktivering af licensen Section Control (TC-SC)
- SEED COMPLETE fås med eller uden antennepakke



Precision farming med SEED COMPLETE

Til optimering af driften af dine landbrugsarealer tilbyder PÖTTINGER med SEED COMPLETE sektionsskontrol og udsåning efter tildelingskort, der alle er værktøjer til succes. På en pc hjemme på gården kan der inden såning udarbejdes applikationskort, så udbringningsmængderne automatisk kan afstemmes nøjagtigt efter de enkelte markarealers jordbetingelser. Dataene kan afstemmes over længere perioder på gårdens pc med henblik på senere gennemgang.

Fordele med SEED COMPLETE

- Forøgelse af udbytte og lønsomhed – antal af frø/m², der er tilpasset til placeringen i marken -> optimering af udbyttet på de pågældende placeringer
- Der tages højde for jordbunds- og udbytteforskelle på en mark, mens såprocessen finder sted
- Komfort: Aflastning af føreren pga. automatisk til- og frakobling af doseringen
- Effektiviteten øges, og bedriftens rentabilitet forbedres; besparelse af driftsmidler
- Overlapning og manglende steder ved udsåning og gødsning undgås
- agrirouter-integration

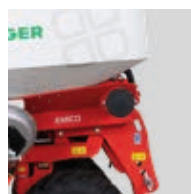
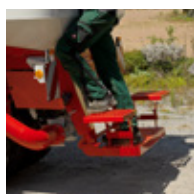


agrirouter og NEXT Machine Management

PÖTTINGER er sammen med mange andre landbrugstekniske producenter medlem af agrirouter-programmet. Agrirouter er en producentuafhængig platform til udveksling af data mellem menneske, maskine og Agrar-software.

Med NEXT Machine Management er din PÖTTINGER maskine intelligent forbundet til hele flåden. Ordrefiler, maskindata, tildelingskort osv. udveksles her nemt og ukompliceret direkte mellem maskine og farmmanagementsoftware. Det minimerer din daglige administration.

Tekniske data og tilbehør



Kombitank med opdeling 60:40

Ekstratrin til læssebro

Hjulpakker

Supplerende vægt

Arbejdsprojektorer

AMICO F (1.700 l)



AMICO F (2.400 l)



Såksel grovdosering

Såksel findosering

Betjeningsterminal

Hastigheds-sensor

Læssebro

TEGOSEM 200



TEGOSEM 200



TEGOSEM 500



■ = standard, □ = valgfri

AMICO F, TEGOSEM



	Tilkobling	Transportbredde	Højde	Påfyldningskanthøjde	Påfyldningsåbning
AMICO F (1.700 l)	Kat. 2	2,47 m	1,80 m	1,68 m	2,28 x 1,03 m
AMICO F (2.400 l)	Kat. 2	2,47 m	1,97 m	1,81 m	2,28 x 1,03 m



	Tilkobling	Drevtype blæser	Mål (længde/højde/bredde)	Vægt (afhængigt af tilkobling og holder)
TEGOSEM 200	Holder	Elektrisk	100 cm / 70 cm / 88 cm	130 – 185 kg
TEGOSEM 200	Holder	Hydraulisk	100 cm / 70 cm / 110 cm	135 – 185 kg
TEGOSEM 500	Holder	Hydraulisk	124 cm / 80 cm / 120 cm	285 kg



MyPÖTTINGER – enkelt. Altid. Overalt.

Nyd godt af de mange fordele

MyPÖTTINGER er vores kundeportal, som tilbyder værdifulde oplysninger om dine PÖTTINGER maskiner.

Få individuelle informationer og nyttige tips om dine PÖTTINGER maskiner i "Min maskinpark". Eller få information om PÖTTINGER's produktsortiment.

Min maskinpark

Tilføj dine PÖTTINGER maskiner til Maskinparken og giv dem individuelle navne. Du får værdifulde informationer som: Nyttige tips til din maskine, betjeningsvejledninger, reservedelslister, oplysninger om service samt alle tekniske detaljer og bilag.

Info til produktsortimentet

Med MyPÖTTINGER får du adgang til alle maskiner fra byggeår 1997 og alle maskinspecifikke oplysninger. Scan QR-koden på typeskiltet med din smartphone eller tablet eller hent oplysningerne på www.mypoettinger.com hjemmefra ved hjælp af maskinnummeret.

Så får du straks en mængde informationer om din maskine, som: Betjeningsvejledninger, informationer om udstyr, brochurer, billeder og videoer.



Sats på det originale

PÖTTINGER originale dele – overbeviser med den størst mulige funktionalitet, driftssikkerhed og ydelse. Dette krav har vi helliget os hos PÖTTINGER.

Vores PÖTTINGER originaldele fremstiller vi derfor af materialer i førsteklasses kvalitet. Hver enkelt reserve- og sliddel er hos os optimalt tilpasset til det samlede system på din maskine. Fordi forskellige jordtyper- og arbejdsbetingelser ofte kræver en individuel tilpasning.

Vi imødekommer vores kunder og kan med de tre forskellige sliddeleserier CLASSIC, DURASTAR og DURASTAR PLUS tilbyde den rigtige pakke til alle krav. Originaldele betaler sig, for knowhow kan ikke kopieres.

Dine fordele

- Kan fås med det samme og i lang tid.
- Maksimal levetid takket være innovative produktionsprocesser og anvendelse af de bedste materialer.
- Komponenterne passer perfekt, og man undgår dermed funktionsforstyrrelser.
- Bedste driftsresultat takket være en optimal tilpasning til maskinen.
- Færre omkostninger og tidsbesparelser ved længere intervaller mellem skift af sliddelene.
- Omfattende kvalitetstest.
- Fortsat videreudvikling gennem forskning og udvikling.
- Global forsyning af reservedele.
- Attraktive, markedssvarende priser på samtlige reservedele.

Sliddeleserier

CLASSIC er navnet på vores klassiske sliddeleserie. Vi sætter dermed standarden for originaldele, hvad angår kvalitet, bedste pris-ydelsesforhold og pålidelighed.

DURASTAR er en innovation på sliddelemarkedet – stabil, af høj kvalitet, ydelsesstærk og pålidelig.

Er ekstreme arbejdsbetingelser og krav til maskinerne helt normalt for dig? Så er DURASTAR PLUS-serien det rigtige valg.



Mere succes med PÖTTINGER

- Som familieejet virksomhed har vi siden 1871 været din pålidelige partner
- Specialist i jordbrug og græs
- Fremtidsorienterede innovationer for fremragende arbejdsresultater
- Vi har rødder i Østrig – og føler os hjemme i hele verden

Brug færre ressourcer i arbejdet

- Brug færre ressourcer i arbejdet med færre overkørsler og kombinerede arbejdsstrin
- Klar det hele i én og samme overkørsel med jordbehandling og samtidig udlægning af hhv. gødning og såsæd
- Maksimal fleksibilitet i arbejdet takket være samtidig udbringning af forskellige medier
- Slagkraftig teknik gør, at større transportstrækninger kan tilbagelægges med højere udbringningsmængder

Få mere information:

PÖTTINGER Landtechnik GmbH

Industriegelände 1
4710 Grieskirchen
Österreich
Telefon +43 7248 600-0
info@poettinger.at
www.poettinger.at

PÖTTINGER Scandinavia ApS

Benshøj Industrivej 11
9500 Hobro
Telefon +45 98 51 23 66
info@poettinger.dk
www.poettinger.dk