

Nesené a čelně nesené diskové
žací stroje
NOVADISC / NOVACAT

 **PÖTTINGER**

Prvotřídní řez



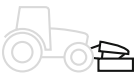
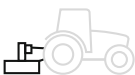
Prvotřídní řez



Veškeré informace o technických údajích, rozměrech, hmotnostech, výkonnostech atd. i nákresy jsou přibližné a nezávazné. Zde uvedené stroje nejsou specifické pro jednotlivé země a mohou obsahovat i nestandardní výbavu nebo nemusí být dostupné ve všech regionech. Váš obchodní partner PÖTTINGER Vás bude informovat.

Platforma pro vysokou kvalitu sečení a šetrný řez. Nejlepší kopírování nerovností, minimální odrol, precizní práce bez zvýšených nároků na obsluhu jsou oprávněnými požadavky uživatelů. Konstrukční detaily a funkce strojů v podstatné míře přispívají ke kvalitě získávané píče při současném snižování nákladů na jeho výrobu. Kvalita určená pro spokojený skot.

Obsah

	Nejlepší kvalita krmiva	4
	Čistý řez	6
	Žací lišty	6
	Dlouhá životnost	10
	Koncept pohonu TRI DRIVE	10
	Komfort	12
	S možností úpravy pokosu	14
	Prstový lamač ED / mačkácí válce RC	14
	Čelně nesené žací stroje	18
	NOVACAT F	20
	NOVACAT ALPHA MOTION	24
	Zadně nesené žací stroje	28
	NOVADISC se stranovým uchycením	30
	NOVACAT se středovým uchycením	34
	CROSS FLOW s příčným šnekovým dopravníkem	38
	Digitální zemědělská technika	40
	Software	40
	Kompatibilní produkty	42
	SENSOSAFE	42
	Možnosti výbavy	44
	Technické údaje	46

Nejlepší kvalita krmiva



Nejlepší kvalita krmiva je základem pro váš úspěch

Produkce hodnotných základních krmiv z luk, pastvin a pěstování polních pícnin je základem každé farmy s živočišnou výrobou. Více mléka s vysokými složkami zajišťuje větší hospodářský výsledek. Správný hospodář přirozeně ví, že je potřeba vyrábět kvalitní a čisté krmivo. Konečně cenné základní krmivo je podstatou pro zdravotní stav produkčního skotu i vysoký a pravidelný příjem podniku.

Dojnice s vysokou užitkovostí vyžadují velmi kvalitní krmivo s optimální strukturou. Takové krmení zvířata ráda spotřebovávají v dostatečném množství. Hodnotné krmivo rovněž pozitivně ovlivňuje celkový zdravotní stav skotu a bachor je vhodně připravené krmivo využít co nejlépe.

Vyšší kvalita základního krmiva také snižuje potřebné množství koncentrovaného krmiva a podporuje zdraví zvířat, což snižuje Vaše celkové náklady na chov. Čisté a hodnotné základní krmivo je podstatou pro vysoký a pravidelný příjem podniku.

Výroba krmiva nejlepší kvality není náhoda. Výsledný kvantitativní a vysoký výnos musí být zachován v průběhu celého sklizňového řetězce. Čisté a vysoce kvalitní krmivo je základním předpokladem pro zdravotní stav skotu a vysokou užitkovost.

Základ čistého krmiva

Platforma pro vysokou kvalitu sečení a šetrný řez. V první řadě jde o dodržení správné výšky sečení 6 – 8 cm. Tímto způsobem je již na začátku sklizňového řetězce podíl popelovin snížen na minimum. Proto následující sklizňové stroje již nemusí pracovat tak nízko od země a píce zůstává bez znečištění. Travní porost má zároveň dostatek asimilačního prostoru, aby došlo k rychlému opětovnému obrůstání.

Pokud nejsou plochy rovné, musí být žací stroj schopen dobře kopírovat terén. Základem je dodržet nastavenou výšku sečení a současně nebyť prvním důvodem kontaminace píce.

S našimi žacími stroji nastavíte základ pro čistou sklizeň píce a následný rychlý růst rostlin. To díky jedinečnému kopírování terénu, optimálnímu odlehčení žací lišty a vynikající kvalitě sečení.



Čistý řez a čistá píce

„Na naší farmě chováme 170 dojnic. Kvalita píce je pro nás velmi důležitá, proto věnujeme zvláštní pozornost čistotě při sklizni.

Kopírování nerovností našich nesených a čelně nesených žacích strojů od společnosti PÖTTINGER je v našich velmi kopcovitých oblastech vynikající. Oceňujeme také stabilitu a hospodárny provoz našich strojů. Charakteristickým znakem je snadná agregovatelnost a obslužnost. Pomocí hydraulicky ovládaného čepu závěsu na levé straně lze zadní žací stroj jednoduše agregovat s naším traktorem – již není potřebné následné seřízení šroubem spodních táhel závěsu traktoru.“

Pierre-Yves Michel
GAEC Des Cours
Domsure | Auvergne-Rhône-Alpes | Francie

Nejlepší krmivo pro ovce merino

Christian Bäck je farmář z přesvědčení. Na své farmě v Rakousku chová ovce merino. V některých případech má velmi nerovný povrch, a proto je nezbytné, aby sklizňové stroje dokonale kopírovaly nerovnosti.

Od roku 2018 je uživatelem čelně neseného stroje NOVACAT ALPHA MOTION MASTER.

„Podle mého názoru je nejdůležitějším faktorem schopnost žací lišty kopírovat terén. Ještě předtím, než jsem žací stroj koupil, jsem slyšel, že ALPHA MOTION prostě letí přes louky.“

Christian Bäck
Farmář
Mühlviertel | Horní Rakousko | Rakousko

Čistý řez

Žací lišty



Po sklizni je před sklizní

Co se počítá, je čistý řez. Protože sklizeň píce představuje významné poškození rostlin odřezáváním asimilujících částí. Ránu rostlina ztrácí vodu s rozpuštěnými živinami.

Čím rychleji se plocha řezu hojí, tím jsou ztráty nižší. Rostlina se může brzy znovu soustředit na růst a tvorbu listové hmoty. Rychlý růst rostlin po sklizni pokládá základ pro vysoké roční hektarové výnosy.

Rozhodující je nejlepší kvalita řezu. S touto podmínkou byla vyvinutá žací lišta PÖTTINGER.

Žací lišta – made in Austria!

Srdcem generace diskových žacích strojů je osvědčená žací lišta. Diskové žací stroje mají v našem programu dlouholetou tradici. Lišty byly vyvinuty a jsou vyráběny v mateřském závodě v Grieskirchenu.

Plochá a úzká konstrukce

Žací lišta PÖTTINGER zaujme plochou a úzkou konstrukcí. Výška lišty pouze 4 cm zaručuje optimální tok pokosu. Šířka lišty pouhých 28 cm – předpoklad pro nejlepší kopírování půdy – ideální podmínky pro prvotřídní řez.

Kopírování par excellence

Předávání píce z prostoru žací lišty bez jejího znečištění je významným kritériem pro šetrnou techniku sečení. Integrované stěrky disků pro čištění žací lišty. Zvýšeného dopravního účinku a s tím spojeného lehkého chodu bylo dosaženo zploštělými kuželovými plochami žacích disků.



Svařovaná konstrukce

Základním kamenem kompaktní ploché žací lišty se všemi jejími výhodami je přesná svařovaná konstrukce. To zaručuje maximální robustnost a kompaktní provedení zároveň.

Dlouhodobá náplň lišty s účinkem mazání i chlazení. I po letech používání zůstává svařovaná žací lišta těsná a eliminuje únik oleje.

Upnuté nože – čistý a kvalitní řez

Upnuté nože žacích strojů zajišťují čistý řez a kvalitní sečení. Nože probíhají s co nejmenší vzdáleností od horního okraje lišty a vyměnitelného protiostrří. To zaručuje kvalitu čistého řezu i za nepříznivých podmínek, jakými jsou řídký porost, vlhkost a nečistoty.

Pružný třmen přitlačuje nůž k žacímu disku. Dobré upevnění garantuje spolehlivost. Šroubované čepy nožů. V případě potřeby je možné je nenákladně vyměnit. Vložka protiostrří chránící současně i žací lištu je rovněž snadno vyměnitelná.

Optimalizované překrývání oběžných drah nožů.

- 1 Integrované stěrky.
- 2 Odolné nože.
- 3 Upnuté protiostrří.

Čistý řez

Žací lišta



Výbava šitá na míru

Dosažení čistého řezu ovlivňuje mnoho faktorů. Abychom vyhověli vašim individuálním požadavkům, nabízíme řadu volitelného vybavení.



Hladké zaoblené plazy

Široké plazy z kalené zušlechtné oceli brání ulpívání půdy a zachycují nárazy. Hladká a zaoblená spodní strana plazu eliminuje poškození porostu i při práci v zatáčkách.

Opotřebitelné plazy

Při opotřebení je možné našroubované plazy snadno vyměnit. Na přání je možné namontovat plazy pro zvýšené strniště.



Plazy pro vyšší strniště

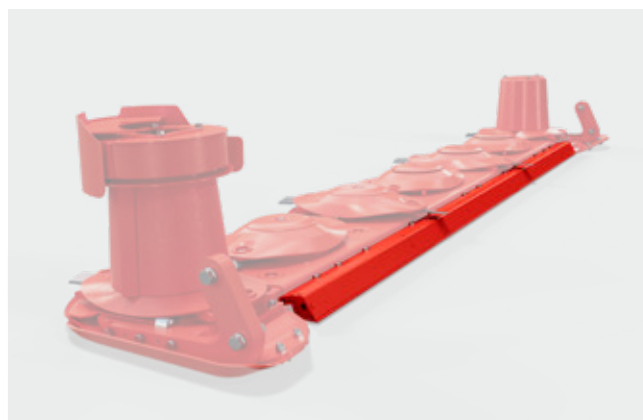
Pomocí plazů pro vyšší strniště (volitelná výbava) lze zvětšit výšku řezu od 50 do 120 mm. Plazy pro vyšší strniště s velkým poloměrem a širokou opěrnou plochou snižují opotřebení. To také chrání porost.

- Plazy pro zvýšené strniště s výškou řezu +20 mm.
- Plazy pro zvýšené strniště s výškou řezu +40 mm.
- V nabídce jsou plazy pro zvýšené strniště také pro vnější disky.



Podávací bubínky

Vlivem agresivního tvaru kužele je podporován tok pokosu. Zvýšený dopravní účinek disků při práci na svahu nebo při tvorbě úzkého řádku.



Výztuha HEAVY DUTY

Zadní výztuha žací lišty je vhodná především pro větší pracovní záběry nebo práci v extrémních podmínkách.

V základní výbavě pro NOVACAT 402 / 442.



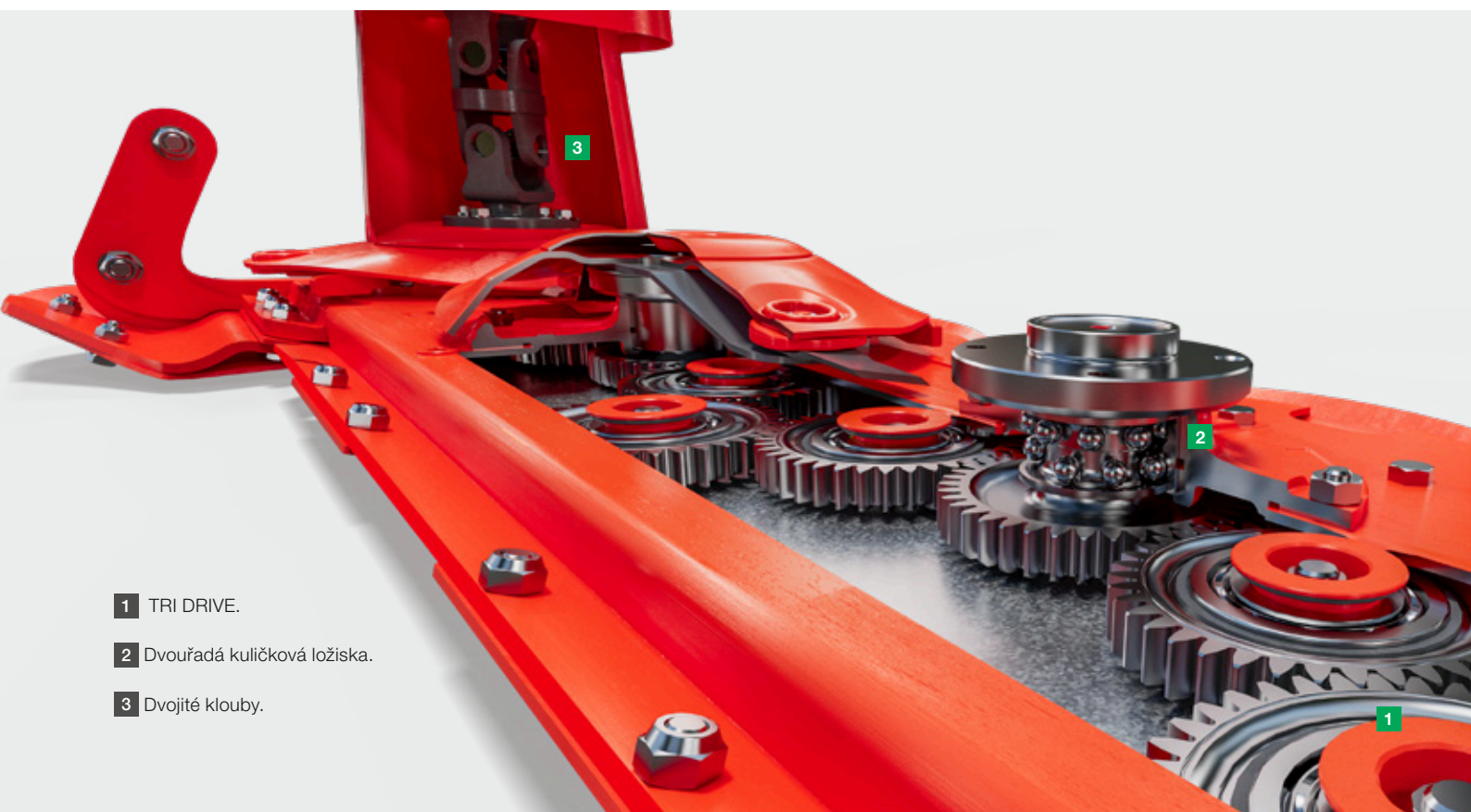
Shrnovací disky

Naše čelní žací stroje bez kondicionéru jsou standardně vybaveny dvěma řádkovacími disky. Pro zadně nesené žací stroje jsou řádkovací disky ve volitelné výbavě.

Velké individuálně nastavitelné disky řádně a snadno umísťují píci do požadované šířky řádku. Volitelně jsou k dispozici přídatné disky pro tvorbu ještě užšího řádku nebo při práci na svahu.

Dlouhá životnost

Koncept pohonu TRI DRIVE



1 TRI DRIVE.

2 Dvouřadá kuličková ložiska.

3 Dvojité klouby.

Pro dlouhodobou životnost

Ve sklizňové lince jsou důležité stroje, na které se můžete spolehnout. Ve společnosti PÖTTINGER vyrábíme žací stroje výhradně z vysoce kvalitních komponentů. Díky propracovaným detailům jsou diskové žací stroje NOVADISC a NOVACAT jedinečné a spolehlivé. Takže můžete sklizeň píce začít bezstarostně i po mnoha sezónách.

Vše začíná žací lištou: Svařovaná žací lišta je vyrobena z nejvyššího materiálu. Plechy jsou přesně řezány a svařovány laserovými a svařovacími roboty.

Extrémně odolný pohon PÖTTINGER pracuje ve stabilní žací liště.

Unikátní koncept pohonu TRI DRIVE je navržen pro maximální životnost.

Práškové lakování vyniká v praxi svou elasticitou a dlouhou životností. Díky výrazným barvám a modernímu designu nadchnou stroje i svým vzhledem. Vysoká hodnota stroje je zaručena i při následném odprodeji.

Koncept pohonu TRI DRIVE

Hnací ústrojí v žací liště PÖTTINGER je známé svou funkcí a dlouhodobou životností.

Vždy tři zuby v záběru

Přímý pohon čelních ozubených kol s téměř stejně velkými průměry pro pohon disků a mezíkol. Čelní ozubená soukolí pohonu s koly s počtem 39 a 50 zubů.

Tři zuby v záběru pro spolehlivý přenos výkonu i při nárazu na cizí předmět a plynulý chod.

Speciální povrchová úprava zubů ozubených kol zajišťuje hladký chod. Řešení pro výrazné snížení hladiny hluku.

- Čelní ozubená soukolí pohonu s počtem 39 a 50 zubů.
- Šířka ozubených kol 17,5 mm.



Síla pohonu

Naše žací stroje se vyznačují extrémně klidným chodem. U řady NOVACAT probíhá pohon hnacího ústrojí přímo přes první žací disk.

Dvojitý kloub ve vnitřním žacím bubnu zajišťuje spojení mezi úhlovým převodem a lištou bez pnutí. Převodovka v olejové lázni.

U našich modelů NOVADISC zajišťují klínové řemeny s napnutím řemenů prostřednictvím napínací kladky robustní, ale hladký přenos zatížení. Síla se přenáší prostřednictvím úhlového převodu za prvním diskem v žací liště.

Pohon všech žacích strojů je vybavený volnoběžkou.

Modulová konstrukce

Čelní kola a uložení lze vyměnit jako jednotku. Také mezikola lze snadno vyměnit vedlejšími otvory – jednodušeji to nejde.

Příruby ložisek a šroubové spoje jsou pomocí těsnících kroužků absolutně těsné. Na jedné straně to zabrání vniknutí nečistot nebo prachu do převodovky. Na druhé straně eliminuje únik oleje.

Robustní uložení

Hřídele jednotlivých žacích disků se stabilním uložením. Dvouřadá kuličková ložiska s roztečí dvou řad ložisek 60 mm garantují optimální zachycování rázového zatížení. Rázová zatížení jsou velmi dobře absorbovaná. Každý koncový čep hřídele je sešroubován s ozubenými koly. Čep hřídele je tak možné nenákladně vyměnit.

- 1 Koncový čep hřídele.
- 2 Kuličkové ložisko.
- 3 Ložisková příruba.
- 4 Čelní ozubené kolo.

Komfort



Radost ze sečení

Co rád děláte, děláte dobře. Je proto o to důležitější používat stroje, se kterými je práce zábavou. Ve společnosti PÖTTINGER proto klademe zvláštní důraz na pohodlné ovládání a na jednoduchou údržbu.

Prostě snadná péče

Naši konstruktéři se postarali o to, abyste žací stroj udrželi ve špičkovém stavu s minimálním úsilím. Dlouhé intervaly mazání a snadný přístup k mazacím místům umožňují efektivní využití času velmi krátké doby sklizně.

Sklopitelné kryty pro maximální přístupnost k pracovním orgánům. Nic nebrání rychlé výměně nožů.



Pohodlné a bezpečné

Ochranné kryty jsou vyrobeny z velmi pevné tkaniny – ochrana před kameny a dalšími předměty.

Sklopitelné kryty pro maximální přístupnost k pracovním orgánům. Nic nebrání snadnému čištění nebo rychlé výměně nožů.

Výměna v rekordním čase

S rychloupínáním PÖTTINGER je výměna žacích nožů dětskou hračkou. Pomocí klíče musíte pouze stlačit pružný třmen a vyměnit nebo otočit nůž.

Smysluplný box pro uskladnění náhradních nožů. Klíč pro rychloupínání nožů je vždy dostupný na stroji.

Nůž je držen silným pružinovým držákem. Šroubované čepy nožů. V případě potřeby je možné je nenákladně vyměnit. Šroubový spoj je zapuštěný a tím chráněný před opotřebením.

S možností úpravy pokosu

Prstový lamač ED / mačkáací válce RC



Proč žací stroj s možností úpravy pokosu?

Pro vysoký energetický obsah krmiva je nutností rychlá sklizeň a šetrná manipulace. Žací stroj s prstovým lamačem nebo s mačkáacími válci naruší stébla a vytváří ideální podmínky pro rychlý proces zavadnutí. Kvůli ochranné reakci rostliny se ihned po sečení narušené otvory uzavřou. Uvolňování vody během doby zavadnutí proto musí probíhat přes nepropustnou voskovou vrstvu.

Úkolem kondicionéru je rozbít voskovou vrstvu na posečených rostlinách, což má dvě hlavní výhody. Plodina rychleji zavádá. Ztráty prodýcháním v důsledku dlouhého ležení píce na poli lze snížit. Použití lamače umožňuje snadnější uvolnění buněčné šťávy. To vede k rychlejšímu poklesu hodnoty pH. Výsledkem je rychlejší dosažení stabilního stavu konzervace senáže.

Pro optimální proces zavadnutí s minimalizací odrolu je zásadní, aby byl typ lamače pro úpravu pokosu zvolený podle druhu sklizené píce. Prstový kondicionér ED je vhodný především pro trvalé travní porosty. Prsty lokálně zasáhnou stonky. Válcový kondicionér RC doporučujeme především při sklizni vojtěšek a jetelů. Účinek podélného narušení stonků.

Práce dle ročního období

V horkých letních měsících, kdy je v porostu málo hmoty, často hrozí, že narušená píce při sečení s kondicionérem příliš rychle vyschne.

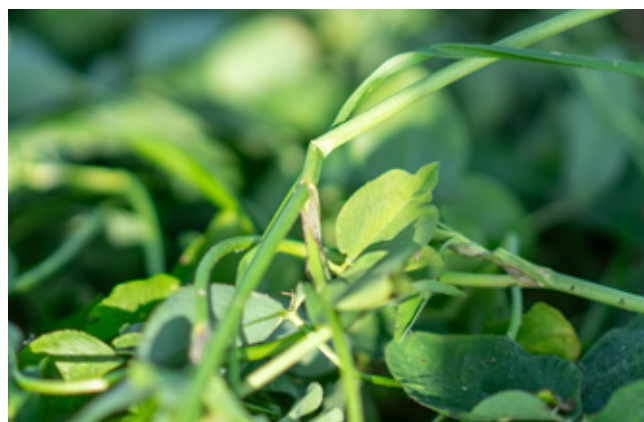
Při výrobě takové senáže to může vést k problémům se zhutněním na žlabu a s mléčnou fermentací.

Studie také ukázaly, že četnost hmyzu v porostech travních porostů se výrazně zvyšuje během letního růstu v červnu a červenci. Pokud jde o úmrtnost hmyzu, má prstový lamač špatnou pověst.

Takže zatímco na jaře a na podzim má účinek kondicionéru v několika ohledech smysl, v létě lze o potřebě kondicionéru jistě přemýšlet.

Rychlá záměna lamače

Ve společnosti PÖTTINGER spoléháme na systém, který vám umožní používat jeden a ten samý žací stroj s kondicionérem nebo bez něj. Změna probíhá v několika krocích.

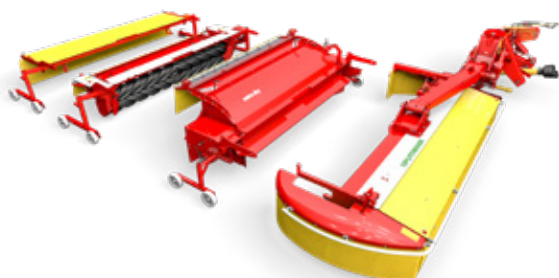


1 žací stroj – 3 možnosti

Díky volitelné sadě pro rychlou výměnu lze prstové kondicionéry nebo mačkácí válce demontovat v několika jednoduchých krocích.

V závislosti na požadavcích a na převládajících podmínkách sklizně máte možnost volby ústrojí pro úpravu pokosu. Chcete-li se zcela vzdát účinku narušení píce, můžete také použít pouze zadní kryt. To je čistá flexibilita použití.

- Uvolněte klínové řemeny.
- Připojte opěrná kolečka kondicionéru.
- Odjistěte čepy.
- Vysuňte prstový lamač nebo mačkácí válce.
- Namontujte zadní ochranný kryt nebo alternativní ústrojí pro úpravu pokosu.



Strategie odkládání

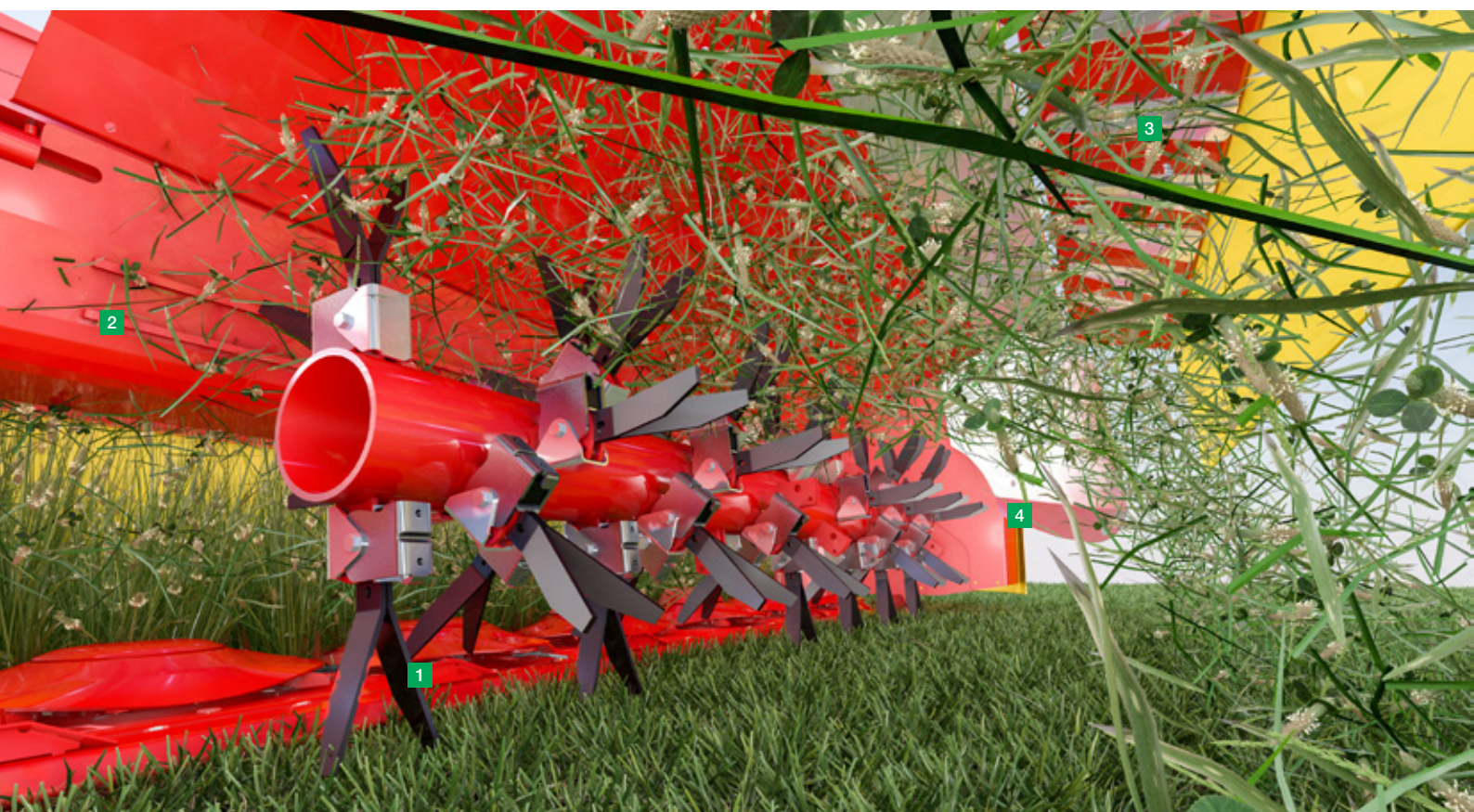
Nastavitelné vodící plechy u obou kondicionérů pro možnost širokého rozhozu nebo vytváření řádku v závislosti na individuálních potřebách.

Díky vzdušnému odkládání pokosu lze vypustit operaci rozhazování obrabečem nebo zkrátit proces zavadnutí o několik hodin.

Při sušení sena může široký rozhoz umožnit dvoudenní sklizeň sena. Díky rychlému sušení od začátku lze výrazně snížit vliv počasí.

S možností úpravy pokosu

Prstový lamač ED / mačkáč válce RC



Prstový lamač ED

Každý praktik ví, že zvýšení užitkovosti v chovu dojnic lze také dosáhnout kvalitou krmiva. Více energie v základním krmivu zvyšuje dojvost a snižuje náklady na potřebu jádra.

Rychlé a rovnoměrné zavadnutí

- 1 Prsty ve tvaru V z kalené oceli zaručují kontinuální tok píce.
- 2 Intenzitu narušení lze flexibilně nastavit změnou polohy dorazového plechu.
- 3 Spirálové uspořádání prstů lamače. Načechraná píce je následně ukládána rovnoměrně po celém záběru stroje.
- 4 Výkyvné řádkovací plechy umožňují široký rozhoz nebo tvorbu řádku v závislosti na individuálních potřebách a podmínkách sklizně.

Dlouhá životnost

Prsty tvaru V jsou pro vysokou životnost elasticky uloženy v pryžových tlumičích. V případě kolize s cizím předmětem dojde k výkyvu prstu.

Přímý pohon rotoru klínovými řemeny z pohonu žací lišty s odpruženou kladkou řemenů. Robustní pohon klínovými řemeny zaručuje nízkou hmotnost a hladký chod.

Maznice jsou vyvedené na dobře přístupné místo.





Mačkáčící válce RC

Mačkáčící válce jsou kvůli šetrnému zpracování píče vhodné obzvláště pro volečku a různé druhy jetele. Podélné narušení stonků s rovnoměrným odkládáním píče. Hranatý profil drážky způsobuje vysoký efekt mačkáčící a zaručuje dokonalý přenos píče z prostoru žací lišty.

Šetrné a účinné

- 1** Do sebe zapadající válce rovnoměrně mačkájí pokos a vytváří koberec píče. Rozteč válců lze flexibilně nastavit pomocí výškově nastavitelného horního válce. Přítlak obou válců je nastavitelný pomocí kliky na obou stranách. V případě vniknutí cizích těles se válce mohou vychýlit až o 120 mm.
- 2** Nastavitelné vodící plechy zajišťují volné a rovnoměrné odkládání pokosu.
- 3** Výkyvné řádkovací plechy umožňují široký rozhoz nebo tvorbu řádku v závislosti na individuálních potřebách a podmínkách sklizně.

Spolehlivost a dlouhá životnost

Profilované válce vyrobené z polyuretanu jsou navulkanizovány na robustní nosné trubky. Mačkáčící profily jsou tvrdší než guma, díky čemuž se méně opotřebovávají. Protočení válců je rovněž vyloučeno.

Přímý pohon rotoru klínovými řemeny z pohonu žací lišty s odpruženou kladkou řemenů.

Pro maximální průchodnost jsou oba válce synchronně poháněné pomocí otočného převodu. Je robustní a navržený pro nejnáročnější podmínky.

Maznice vyvedené na centrální lištu zvyšují komfort obsluhy.



Čelně nesené žací stroje





Čelně nesené žací stroje

NOVACAT F



Sečení s nízkým požadavkem příkonu

Krátká konstrukce a snížená hmotnost jsou nejdůležitějšími znaky žacích strojů NOVACAT F.

To vše při zachování kvality řezu. Ať už s horskými traktory na strmých svazích nebo s velkými traktory s žacími kombinacemi – žací stroje můžete použít všude.

Modely NOVACAT F jsou k dispozici s pracovními záběry 2,62 m a 3,04 m. S OPTICURVE nabízíme také závěs s integrovaným obloukovým bočním výkyvem pro NOVACAT F 3100 OC.

Zkrácený závěs

Snížení hmotnosti bylo základním požadavkem na konstruktéry při vývoji čelně neseného diskového žacího stroje NOVACAT. Těžiště se pohybuje velmi blízko traktoru, což znamená, že jej lze agregovat s menšími traktory. Nízký závěs a směrem ven svažující se ochranná plachta zaručují nejlepší výhled.

Agregace s každým traktorem

Pro větší traktory je volitelně k dispozici modul pro zvýšení polohy o 100 mm. To zajišťuje vhodnou polohu spodních ramen pro nejlepší odlehčení. Navíc lze zabránit nadměrnému zalomení hřídele pohonu.

	Pracovní záběr	Počet disků	Agregace
NOVACAT F 2700	2,62 m	6	bez stranového posuvu
NOVACAT F 3100	3,04 m	7	bez stranového posuvu
NOVACAT F 3100 OC	3,04 m	7	se stranovým posuvem





Dokonalé kopírování nerovností

Pohyblivé uložení táhel umožňuje vícerozměrný pohyb žacího stroje. Zejména při nerovných terénech je rozsah výkyvu +/- 8 stupňů výhodou.

Kompaktní závěs s lištou a konstrukce v blízkosti přední nápravy traktoru zajišťují kvalitní kopírování nerovností v podélném směru.



Proaktivní odpružení

Odpružení žací lišty funguje buď přes odlehčení závěsu traktoru, nebo volitelně přes dvě silné tažné pružiny mezi závěsem žacího stroje a traktorem.

Odlehčení lišty lze rychle a snadno nastavit délkou řetězu. Ideálně kolem 150 kg. Výsledek:

- Čistý řez a čistá píce.
- Malé opotřebenění a potřeba energie.
- Ovladatelnost traktoru zejména na svazích.

Pohodlná údržba

Sklopitelné kryty pro maximální přístupnost k pracovním orgánům. Stroj lze snadno čistit a rychle vyměnit nože.

Žací disky se otáčejí do středu

U tří modelů NOVACAT F se všechny žací disky standardně točí dovnitř. Zlepšení toku píce přes žací lištu a napomáhání vytváření řádků a ukládání píce mezi kola traktoru. To také zajišťuje provozní bezpečnost i při sečení svažitých pozemků.

Bezpečná silniční doprava

Listová pera pro stabilizaci stroje ve zvednuté poloze. Tím se zabrání rozkmitání žací lišty.

Boční ochranné kryty jsou pro bezpečnou přepravu sklopitelné. Na přání jsou dostupné hydraulicky sklopné kryty bez nutnosti vystoupení z kabiny při jejich sklápění. Výstražné tabulky s osvětlením ve výbavě na přání.

Čelně nesené žací stroje

NOVACAT F





OPTICURVE

NOVACAT F 3100 OC je vybaven obloukovým posuvem.

I když traktor na svahu nebo v zatáčce ujede do strany, díky posunu lišty směrem k vnitřnímu poloměru zatáčky nepřejede zadní pneumatika traktoru žádnou neposečenou píci. Žádný pruh píce nezůstane neposečený kvůli nedostatečnému přesahu se zadním žacím strojem. Také samosběrací vůz jede v pásu bez píce.



Obloukový boční posuv

Hydraulický válec pohybuje žacím strojem v oblouku až 20 cm doleva nebo doprava. Žací lištu lze vykývnout až o 8°.

Obloukový výkyv umožňuje využít celý pracovní záběr žací lišty, zatímco u systémů s přímým bočním posuvem zbývá pár centimetrů.

Stroj se vyklápí pomocí dvoučinného ovládacího mechanismu.

Kompaktní konstrukce

Díky propracované konstrukci je hmotnost žacího stroje s bočním výkyvem téměř stejná jako u pevného pracovního záběru. Mechanismus obloukového výkyvu je plně integrovaný do závěsu. Těžiště stroje proto zůstává velmi blízko traktoru.

Výška sečení zůstává konstantní po celé dráze výkyvu.

NOVACAT F 3100 OC dosahuje pracovního záběru 3,04 m.

Komfortní ovládání Profiline

S volitelným komfortním ovládním Profiline se žací stroj automaticky ovládá v závislosti na úhlu řízení traktoru nebo sklonu svahu doleva nebo doprava.

Potřebné informace poskytuje snímač zrychlení na žacím stroji a volitelný senzor úhlu natočení přední nápravy traktoru.

Ovládání se provádí buď přes váš ISOBUS terminál nebo přes ovládací panel SELECT CONTROL. Průtok oleje je řízený systémem Load Sensing nebo tlakovým okruhem.

Čelně nesené žací stroje

NOVACAT ALPHA MOTION



Čisté sečení bez omezení

Nejlepší přizpůsobení nerovnostem?
ALPHA MOTION – naše jasná odpověď.

Důležitý je čistý řez a výroba nejlepšího krmiva pro váš skot.
Naše čelně nesené žací stroje ALPHA MOTION splňují všechny požadavky.

Pro menší nerovné pozemky nebo velké plochy, kde lze urychlit sklizeň: Na čistý řez ALPHA MOTION se můžete spolehnout v každém případě.

Modely NOVACAT ALPHA MOTION jsou k dispozici s pracovními záběry 2,62 m / 3,04 m / 3,46 m.

Jedinečné kopírování nerovností

Čelní technika ALPHA MOTION se zakládá na propracované kinematice nosného rámu. Na nerovnosti terénu nereaguje pouze vlastní žací lišta, jak je to obvyklé u většiny systémů, nýbrž i nosný rám.

Celá žací lišta je tím pádem při povrchových vyvýšeninách nadzvednuta, při klesání spuštěna níže. Garance čisté sklizně. Jedinečné kopírování nerovností pro ochranu žací lišty a sklizeň čistého krmiva.

	Pracovní záběr	Počet disků
NOVACAT 261 ALPHA MOTION MASTER / PRO	2,62 m	6
NOVACAT 301 ALPHA MOTION MASTER / PRO	3,04 m	7
NOVACAT 351 ALPHA MOTION MASTER / PRO	3,46 m	8



Správné provedení pro každého

Pro uspokojení vašich individuálních požadavků existuje osvědčený NOVACAT ALPHA MOTION se dvěma různými závěsy. ALPHA MOTION MASTER a ALPHA MOTION PRO. Těžiště žacího stroje je v jeho každé pozici v blízkosti traktoru. Koncept pro sečení s minimální energetickou náročností.

Sklopitelné stranové kryty pro maximální pohodlí jsou ve volitelné výbavě.

Pomocí hydraulického vedení a senzoru (výbava na přání) lze čelní žací stroj ALPHA MOTION pohodlně ovládat pomocí elektronického komfortního ovládání s žací kombinací NOVACAT.



ALPHA MOTION MASTER

Čelní NOVACAT ALPHA MOTION MASTER zaujme extrémně krátkou konstrukcí s třibodovým připojením. Rám zkrácený o 34 cm pro posunutí těžiště blíže k traktoru. Agregovatelnost provedení MASTER s traktory nižších výkonových tříd.

Osvědčená kinematika kopírování nerovností ALPHA MOTION a stabilní žací lišty zůstaly zachovány.

Žací stroj navíc boduje svou úsporou hmotnosti. Souprava pro úsporu paliva.

Investičně přijatelnější řešení bez možnosti využití lamače nebo mačkáčích válců.

ALPHA MOTION PRO

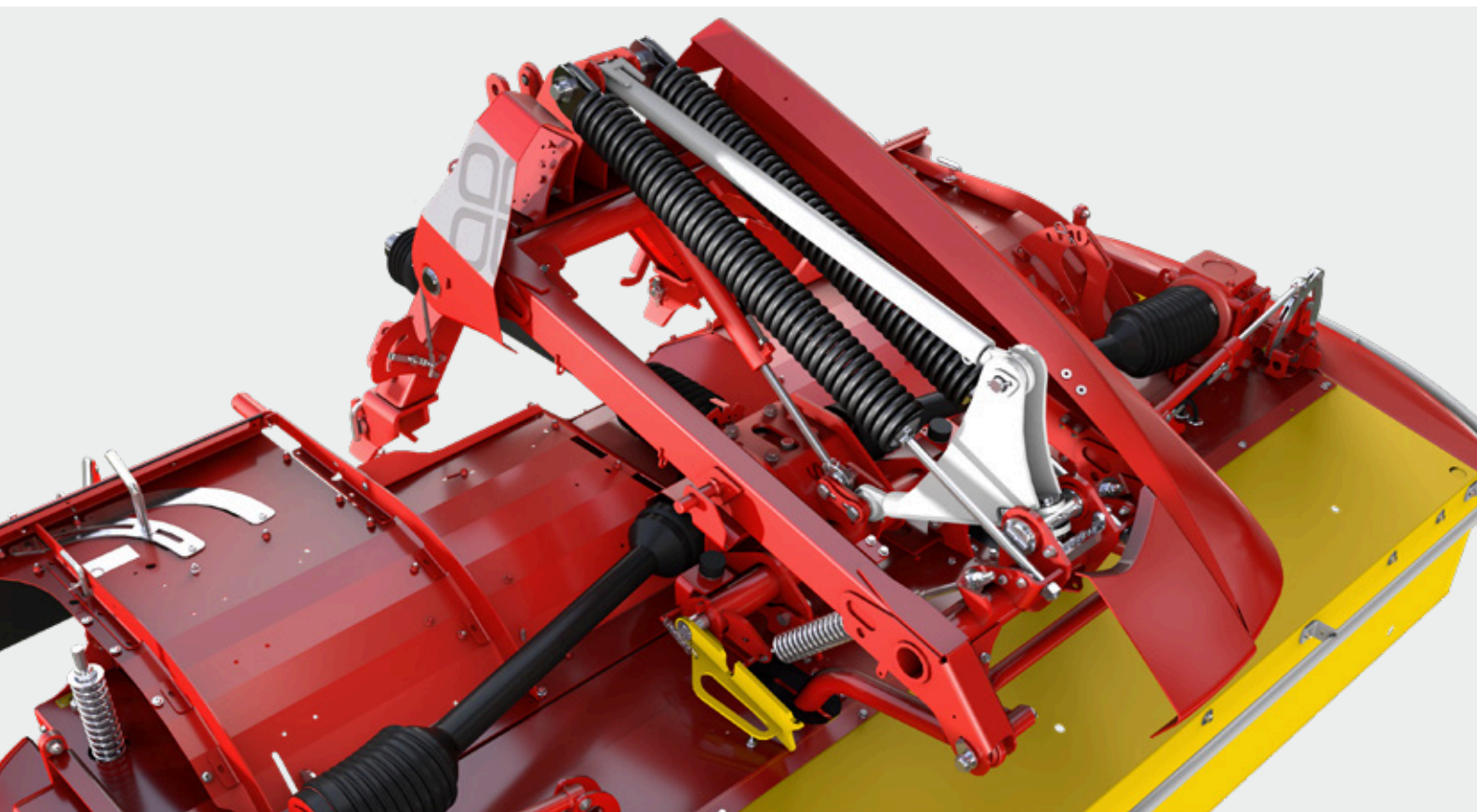
Čelní NOVACAT ALPHA MOTION PRO nabízí maximální komfort při nasazení a neobvyklé kopírování nerovností.

- Modely PRO jsou agregované s traktorem pomocí čelního třibodového závěsu. Stroje lze tedy snadno agregovat s traktorem bez ohledu na jeho velikost.
- Výsuvný přední kryt činí žací lištu velmi přístupnou. To usnadňuje její čištění a výměnu nožů.
- Středový kryt lze snadno uvolnit. Nabízí tak pohodlný přístup pro seřízení odlehčovacích pružin.
- Maznice vyvedené na centrální lištu zvyšují komfort obsluhy.

NOVACAT ALPHA MOTION PRO lze použít se shazovacími disky, s prstovým kondicionérem ED nebo s mačkáčimi válcí RC.

Čelně nesené žací stroje

NOVACAT ALPHA MOTION



Skvělá práce

Aktivní nosný rám rychle reaguje na každou nerovnost terénu.

Žací lišta reaguje velmi rychle: Celá žací lišta je tím pádem při povrchových vyvýšeninách nadzvednuta, při klesání spuštěna níže. Žací těleso se pohybuje téměř vertikálně. To zajišťuje krátké kluzné dráhy na kardanové hřídeli a výrazně nižší dynamické zatížení.

- NOVACAT ALPHA MOTION PRO: -9° / $+12^{\circ}$.
- NOVACAT ALPHA MOTION MASTER: -7° / $+13^{\circ}$.

Vysoce dimenzované odlehčovací pružiny

Do nastavbového modulu ALPHA MOTION jsou integrovány dvě dostatečně dimenzované pružiny. Tyto pružiny garantují rovnoměrné odlehčení žací lišty v rozmezí 500 mm! Jedná se o jednoduché, a přesto velmi účinné odlehčení, které je použitelné za všech pracovních podmínek.

Sečení dokonce i při vyšších pracovních rychlostech s minimalizací rizika poškození žacího stroje – rychlá reakce žací lišty na nerovnost.





Maximální příčný výkyv

ALPHA MOTION znamená trojrozměrné kopírování s enormním výkyvem. Jedinečné kulové klouby ve vodící části umožňují příčný výkyv až +/- 16°.



Vždy správná poloha

Oba modely MASTER a PRO s ukazatelem na pravé straně závěsu pro nastavení správné výšky. Ukazatel je jasně viditelný ze sedadla traktoru.

Správná poloha předního závěsu zaručuje optimální kopírování a rovnoměrný přítlak při nasazení.

Velká výška zdvihu

Velká světlá výška až 350 mm na souvratí a v přepravní poloze zaručuje nedestruktivní přejíždění rádků a usnadňuje přepravu i na nerovných silnicích.

Při silniční přepravě můžete žací stroj ještě více zvednout pomocí předních ramen traktoru. Při následném použití vám ukazatel pomůže opětovně najít správnou výšku.

Úzký závěs

Neobvyklý design umožňuje dokonalý výhled na žací plochu. Díky úzkému a dopředu skloněnému tvaru je žací stroj dokonale sladěn s kapotou vašeho traktoru.

Zadně nesené žací stroje





Zadně nesené žací stroje

NOVADISC se stranovým uchycením



Moderní s vysokou svahovou dostupností

Žací stroje NOVADISC vykazují vysokou účinnost díky nízké hmotnosti. Vyznačují se rovněž nízkým požadavkem na příkon.

Naše řada NOVADISC také působivě splňuje požadavek na efektivní odlehčovací systém pro kvalitní kopírování.

Modely NOVADISC jsou k dispozici s pracovními záběry 2,20 m / 2,62 m / 3,04 m / 3,46 m.

Lehká konstrukce s vysokou tuhostí

Diskové žací stroje NOVADISC se vyznačují vysokou stabilitou při nejnižší hmotnosti. NOVADISC jsou stroje s nejnižší hmotností ve své třídě. Žací stroje lze provozovat s menšími traktory již od 40 k. Úspora paliva s nízkou energetickou náročností.

Lehké váhy jsou ideální pro nasazení na svazích. I v mínusových úhlech odvádí stroje velmi dobrou práci.

	Pracovní záběr	Počet disků
NOVADISC 222	2,20 m	5
NOVADISC 262	2,62 m	6
NOVADISC 302	3,04 m	7
NOVADISC 352	3,46 m	8





Adaptabilní stranové zavěšení

Především při nerovných a příkrých plochách je velký výkyvný rozsah výhodou (+/- 22,5 stupňů). Krátkodobé nasazení s možným výkyvem až +45 stupňů.



Jedinečné odlehčení

Dvě odlehčovací pružiny zaručují nízký přítlak žací lišty.

Originální kinematika zajišťuje, že žací lišta spočívá na zemi se stejnou hmotností po celém záběru.

Flexibilně nastavitelné odlehčení

Přítlak lze flexibilně přizpůsobit individuálním požadavkům a podmínkám nasazení. Pružiny lze nastavit bez nutnosti použití nářadí ve třech stupních. Požadavky na příkon i opotřebení jsou tak nízké.

Kinematika zdvihu NOVADISC

Při otáčení na souvrati není nutné používat zvedací ústrojí traktoru. Jednoduché zvednutí pomocí jednočinné řídicí jednotky. S malým předstihem dosedne lišta nejprve na vnější straně a nepoškozuje tak travní porost. Šetrné vůči vlastnímu stroji i drnům porostu.

Zadně nesené žací stroje

NOVADISC se stranovým uchycením



Nájezdová pojistka

Při najetí na překážku se žací lišta vykývá dozadu. Oboustranná mechanická nájezdová pojistka se při najetí na překážku vykývá až 12°. Ochrana a komfort v jednom.

Oboustranné zavěšení lišty

Oboustranné zavěšení ramen stabilizuje žací lištu a chrání ji před nežádoucí deformací. Nižší zatížení ozubených kol a ložisek pro dlouhou životnost lišty.



Dlouhá životnost

Kompaktní pohon a napínací kladky klínových řemenů zajišťují spolehlivý přenos výkonu. Volnoběh je integrován v převodovce hnacího ústrojí.

Vnitřní disk s vynikající průchodností

Podstatným znakem je lehká žací lišta bez vnitřní patky. Pohon žací lišty je umístěn za prvním žacím diskem. Bezproblémová průchodnost píče žacím strojem.



Pohodlné a bezpečné

Sklopitelné kryty pro maximální přístupnost k pracovním orgánům. Stroj lze snadno čistit a rychle vyměnit nože. Ochranné kryty jsou vyrobeny z velmi pevné tkaniny – ochrana před kameny a dalšími předměty.



Variabilní agregace

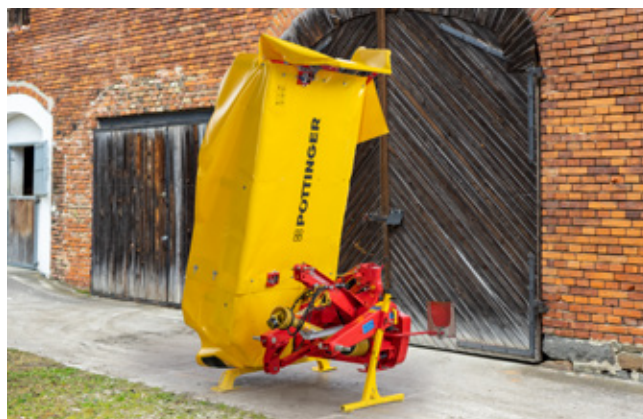
Žací stroj je možné rychle a snadno připojit pomocí seřiditelných upevňovacích čepů k různým typům traktorů.

Závěs je možné volit pro větší šířky traktorů nebo dvoumontáž kol – vnější rozchod 1800 – 2200 mm nebo 2200 – 2600 mm.



Bezpečná a praktická doprava

Pro přepravu je stroj sklopený o 102°. Šikmé sklopení zabezpečuje dokonalý zpětný výhled z kabiny. Novinkou zadně nesených žacích strojů NOVADISC je optimalizované těžiště strojů pro bezpečnou a kompaktní silniční dopravu. Nízké přepravní výšky je dosaženo pomocí hydraulicky sklopitelné boční ochranné plachty (volitelně). Výstražné tabulky a osvětlení LED jsou ve volitelné výbavě.



Parkování stroje

Žací stroj lze vertikálně zaparkovat – patky (výbava na přání) pro úsporu místa při odstavení.

Praktický držák kloubového hřídele pro snadnou agregaci.

Zadně nesené žací stroje

NOVACAT se středovým uchycením



Optimální kopírování

Nízký tlak na půdu a nejlepší kopírování obrysu půdy – to je charakteristika našich nesených žacích strojů NOVACAT se středovým uložením.

Modely NOVACAT ALPHA MOTION jsou k dispozici s pracovními záběry 3,46 m / 3,88 m / 4,30 m.

V závislosti na Vašich individuálních potřebách lze naše žací stroje NOVACAT vybavit prstovým lamačem, mačkáčemi válci nebo shazovacími disky. V závislosti na pracovním záběru jsou nesené stroje NOVACAT k dispozici se svislou nebo vodorovnou přepravní polohou.

Vznášející se řez

Již od 80-tých let prosazujeme myšlenku „plovoucího řezu“ v konstrukci našich strojů.

Při středovém uložení je žací lišta NOVACAT odlehčována v celém záběru. Rovnoměrný řez je dosažen pouze šetrnou technikou sečení. Technologie sklizně pro čistou sklizeň s úsporou paliva.

	Pracovní záběr	Počet disků	Dopravní poloha
NOVACAT 262	2,62 m	6	vertikální
NOVACAT 302	3,04 m	7	vertikální
NOVACAT 352 V	3,46 m	8	vertikální
NOVACAT 352	3,46 m	8	horizontální
NOVACAT 402	3,88 m	9	horizontální
NOVACAT 442	4,30 m	10	horizontální





Adaptabilní stranové zavěšení

Především při nerovných a příkrých plochách je velký výkyvný rozsah výhodou (+/- 22,5 stupňů).



Účinné odlehčení

Hydraulické odlehčení zabezpečuje rovnoměrný přítlak v celém záběru. Odlehčení je v závislosti na podmínkách a (ne)využití zařízení pro úpravu pokosu plynule a snadno nastavitelné.

Nastavený tlak můžete snadno odečíst na manometru.



Maximální průchodnost a manévrovatelnost

Velká světlá výška až 50 cm na souvrati zaručuje nedestruktivní jízdu přes řádky a usnadňuje manévrování.



Stabilizační válec

Stabilizace jednotky ve středové poloze při zvednutí přídatnou pístiticí. Tím se zabrání rozkmitání žací lišty. To usnadňuje přejezdění řádků a zajišťuje stabilitu při přepravě.

Zadně nesené žací stroje

NOVACAT se středovým uchycením



Nájezdová pojistka

Při najetí na překážku se žací lišta vykývá dozadu. Uvolňovací síla nájezdové pojistky je nastavitelná. NOVACAT 262 / 302 / 352 V s mechanickou nájezdovou pojistkou integrovanou v závěsu (základní výbava). Hydraulické přestavení plachty je ve výbavě na přání. NOVACAT 302 CF / 352 / 402 / 442 s hydraulickou nájezdovou pojistkou v základní výbavě.

Čistit a dopravit

Disky s bubínky na obou stranách pro odkládání pokosu pro NOVACAT 402 / 442. Dva zvýšené žací disky pro zlepšení dopravního efektu na přání. Traktor nepřejíždí při následné jízdě pokosený řádek.



Protizávaží pro bezpečné jízdní vlastnosti soupravy

Na přání lze CROSS FLOW doplnit o hřeben, s nímž lze optimalizovat tvar a šířku odkládaného řádku. Zátěž je flexibilní až do 530 kg. Přídavným závažím se zvyšuje zatížení levého zadního kola. Rovnoměrné zatížení nápravy i závěsu. Zvýšení bezpečnosti soupravy při práci i při dopravě.

Dvě montážní polohy

Žací jednotku lze u NOVACAT 352 / 402 / 442 z výroby uložit ve dvou polohách. V případě potřeby lze otočením konzoly o 180 ° pracovní záběr změnit na 3,0 m nebo 3,5 m a optimalizovat překrytí čelního žacího stroje. NOVACAT 262 / 302 / 352 V se ideálně hodí pro kombinaci s čelními žacími stroji se záběrem 3 m.



Variabilní agregace

Žací stroj lze ve dvou polohách čepů závěsu individuálně přizpůsobit čelnímu žacímu stroji nebo dle šířky traktoru. Tím je využitý maximální záběr žacího stroje. Praktický držák kloubového hřídele pro snadnou agregaci.

Hydraulicky ovládané rameno

Pomocí hydraulicky ovládaného čepu závěsu na levé straně lze žací stroj jednoduše agregovat s traktorem – již není potřebné následné seřízení šroubem spodních táhel závěsu traktoru. To garantuje správné odlehčení žacího stroje a vysokou půdní světlost na úvratích.



Žací stroje s vertikální dopravní polohou (NOVACAT 262 / 302 / 352 V)

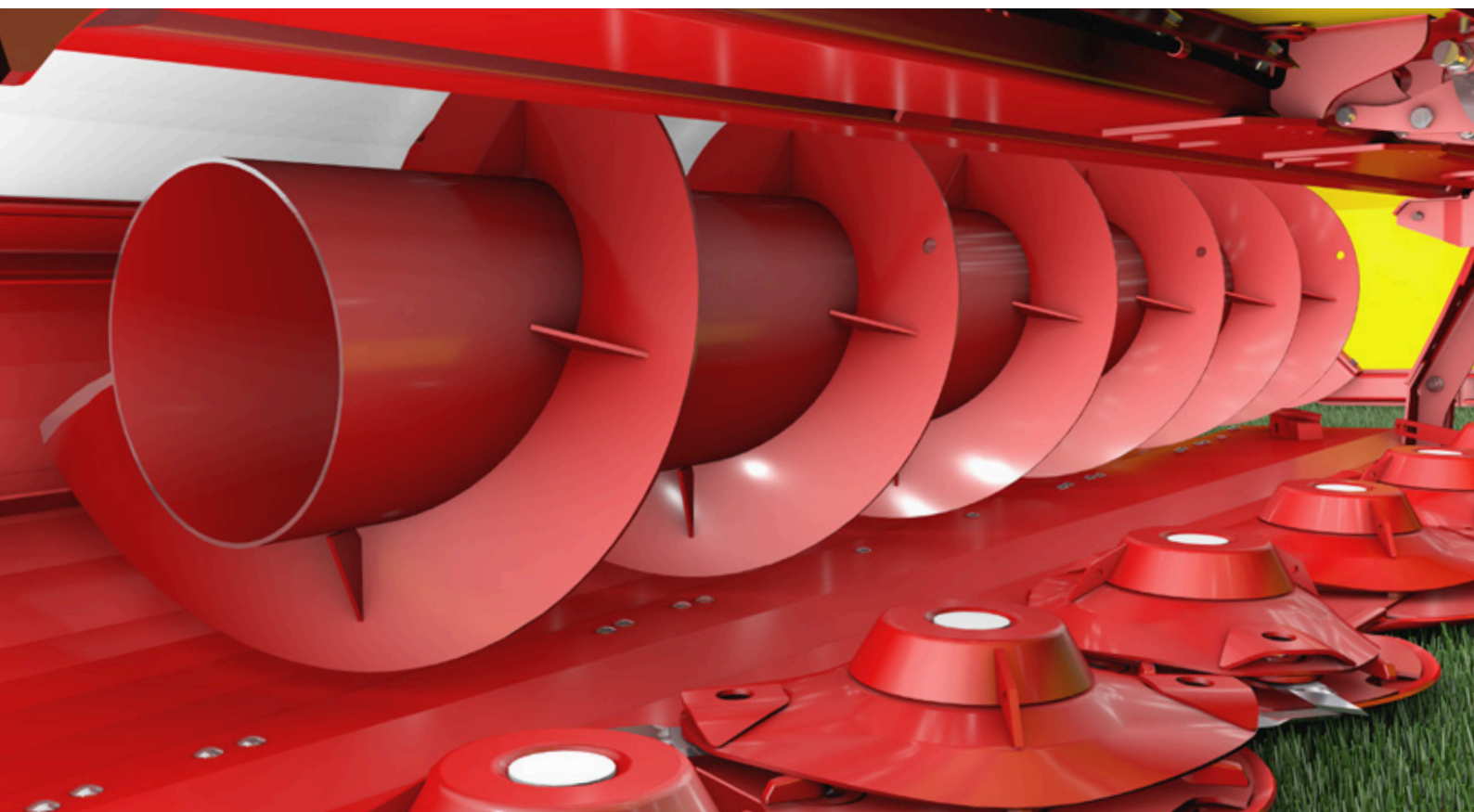
Vertikální výkyv žacího stroje je až 115° (přes osu traktoru). Nižší výška při dopravě. Žací stroj nebrání řidiči ve výhledu zpětným zrcátkem. Dosažení rovnoměrného zatížení traktoru. Osvětlení a výstražné tabulky jsou v základní výbavě každého stroje.

Horizontální dopravní poloha (NOVACAT 352, 402, 442, 302 CF, 352 CF)

Pro dopravu jsou tyto stroje hydraulicky vykyvnuté horizontálně v ose traktoru. Při dopravě nepřekáží žací stroj řidiči ve zpětném výhledu. Osvětlení a výstražné tabulky jsou v základní výbavě každého stroje.

Zadně nesené žací stroje

CROSS FLOW s příčným šnekovým dopravníkem



Tvorba řádku bez nutnosti použití lamače a pásů

CROSS FLOW je ekonomický systém řádkování. CF s využitím šnekových dopravníků umožňuje variabilní odkládání pokosu dle Vašich požadavků: Do řádku nebo plošně přes celý záběr žacího stroje.

CROSS FLOW je k dispozici pro NOVACAT 302 CF s pracovním záběrem 3,04 m a pro NOVACAT 352 CF se záběrem 3,46 m.

Nejlepší kvalita krmiva

Vyloučení lamače snižuje ztráty odrolem. Uzavřený tvar umožňuje, aby píce procházela přímo z pokosu do řádku. Znečištění píce je sníženo na minimum. Bezztrátová sklizeň píce včetně kvalitních lístků a jemných částí.

Hospodárnost

Redukce hmotnosti žacího stroje bez využití lamače pro úpravu pokosu. Redukce operací při sklizni a malá energetická náročnost stroje snižují také celkovou spotřebu PHM. Inovativní řešení řádkování bez nutnosti využití kondicionéru a shazovacího pásu umožňuje snížení nákladů až o 20 % v porovnání s konvenčními systémy.

U NOVACAT 302 CROSS FLOW je požadavek příkonu ještě nižší než u většího bratra – agregace s traktory s minimálním výkonem 100 k. Sklizeň s maximální hospodárností.

Maximální průchodnost

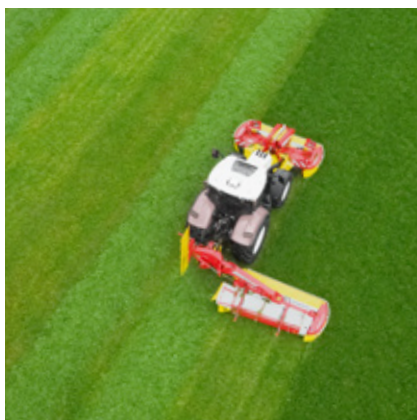
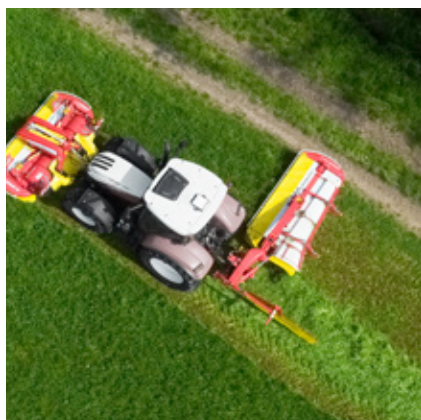
Šnekový dopravník je uchycený k žací liště mírně diagonálně. Tím je zajištěna maximální možná průchodnost. Dokonce i velké množství pokosu je čistě odkládáno na řádek. Nastavitelné stěrky na zadní stěně komory dopravníku zajišťují perfektní funkci v širokém rozsahu podmínek sklizně.



Hydraulické otevírání zadní stěny

Pro ještě větší pohodlí jsou všechny modely CROSS FLOW vybavené hydraulickým otevíráním a zavíráním zadní stěny. Otevření je snadné ze sedadla traktoru – pomocí malého terminálu.

Všestranné možnosti využití systému CROSS FLOW nabízí řadu výhod, které usnadňují práci.



Řádkování

Díky odkládání píce dvou strojů na jeden řádek můžete přímo sklízet následným strojem. Volitelná řádkovací plachta zaručuje rovnoměrný tvar řádku, který lze následně přímo sklídit sběračem samosběracího vozu nebo lisu. Díky hydraulickému ovládnutí si můžete užít maximální flexibility.

Inteligentní sklizeň

Šnekový dopravník mění směr pohybu pokosu příčně a bez dotyku s půdou je veškerá hmota (včetně lístků) příčně přesouvána až k řádku, odloženému mezi koly traktoru čelně neseným žacím strojem. Snadno přestavitelný zadní kryt s možností odkládání pokosu do řádku nebo na široko.

Sečení s řádkováním

Když je zadní stěna zavřená, přesouvá pokos příčný šnekový dopravník až na řádek, který je tvořený čelně neseným žacím strojem.

V kombinaci s čelním žacím strojem se záběrem 3 m můžete při celkové šířce 12 m tvořit dvouřádek s vnější šířkou cca 6 m ve dvou jízdách. Následně můžete vytvořit pravidelný řádek šetrným dvourotorovým středovým shrnovačem. To výrazně snižuje Vaše přejezdy na louce nebo na poli. Tím redukuje znečištění píce a rovněž ušetříte i drahocenný čas při sklizni a pohonné hmoty.

Rozhoz pokosu na široko

Pro intenzivnější technologie je možné snadným otevřením zadní stěny odkládat pokos na široko.

Profitujte z mírného efektu narušení. Příčný dopravník odebírá hmotu rovnou od žacích disků, bez minimální úpravy.

Digitální zemědělská technika

Software

HARVEST ASSIST pro optimalizaci řetězce sklizně senáže

Dosáhněte vyšší výkonnosti při sklizni pomocí bezplatné aplikace HARVEST ASSIST. Aplikace zajišťuje, že žací stroj, obrabeč, shrnovač, pásový řádkovač a samosběrací vůz nebo lis na kulaté balíky pracují optimálně. Tím nedochází ke špičkám dodávky sklizené píce na žlabu. Výsledkem je postupný náběh ploch pro dynamickou sklizeň. Nakladač a dusač tak mohou postupně dodávanou píci správně rozvážet a zhutňovat.



Snadné a přehledné

Přehled stavu jednotlivých polí je barevně odlišen, zda je příslušná plocha aktuálně zpracovávána, připravena pro následný proces nebo zda je již sklizeň ukončena. To znamená, že každý účastník ví, co se na které ploše odehrává.

Pro intuitivní ovládání

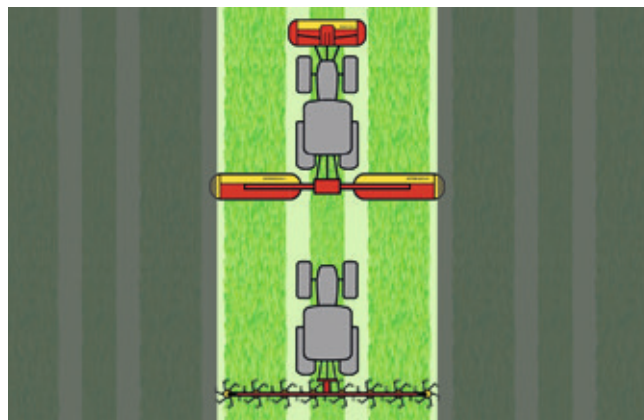
K používání aplikace lze použít stávající chytré telefony, není potřeba žádný další hardware. Aplikace je intuitivní, takže se v ní snadno orientujete. Pro jednoduchou dokumentaci a určení výnosu se jízdy počítají na základě GPS.



Tyto QR kódy vás zavedou přímo do aplikací.

HAYTOOL ASSIST – hledej a najdeš

Pracovní záběry žacího stroje a obrabeče by měly být ideálně sladěny, aby bylo zajištěno nejlepší využití stroje a nejvyšší kvalita práce při obracení. Nejlepší kvality rozhozu se dosáhne, když obrabeč na jeden přejezd zcela zachytí jednotlivé řádky sečení. Kromě toho by měl traktor jet v čisté dráze bez pokosu. Píce tak leží volně na strništi trávního porostu a lze ji snadno nabrat prsty obrabeče. HAYTOOL ASSIST vám dává příležitost rychle a snadno najít ten správný obrabeč pro váš žací stroj.



Vyberte si žací stroj(e)

V prvním kroku můžete libovolně kombinovat přední žací stroj se zadním nebo s kombinací nebo je vybrat i jednotlivě. Důležité možnosti si můžete určit sami:

- Strategie sečení (obvodová jízda nebo člunkové sečení).
- Počet řádkovacích disků nebo šířka rozhozu u žacích strojů s lamačem.
- Přípojné díly závěsu pro zadně nesené žací stroje a kombinace.

Řádky sečení se zobrazí přímo v grafice podle vašeho nastavení.

Najděte ten správný obrabeč

V dalším kroku si můžete vybrat požadovaný obrabeč z naší široké nabídky produktů. Pomocí grafiky můžete na první pohled zkontrolovat, zda pracovní záběr obrabeče odpovídá žacímu stroji. Pro nejlepší přehlednost je nezpracovaná oblast ztmavená.

Obrabečem můžete pohybovat doleva a doprava a prozkoumat všechny možné možnosti jízdy.



Tyto QR kódy vás zavedou přímo do aplikací.

Kompatibilní produkty

SENSOSAFE



Divoká zvířata v krmivu

Čas sklizně první seče je doba, kdy srnčí zvěř a další malá divoká zvířata vyrůstají. Díky přirozenému kachnímu reflexu mláďata v případě nebezpečí neutíkají. Toto instinktivní chování obzvláště ztěžuje pozorování zvířat v trávě. Znovu a znovu se stává, že zvířata jsou žacíím strojem vážně zraněna nebo dokonce zabita.

Nebezpečí také pro hospodářská zvířata

Pokud se taková mrtvá zvířata dostanou do senážního žlabu, začne tam proces jejich rozkladu. Při nedostatku kyslíku bakterie druhu *Clostridium botulinum* produkují neurotoxin botulotoxin.

Krmení této kontaminované senáže může vyvolat život ohrožující botulismus u skotu, ovcí, koní a drůbeže.

Zvednutí žacího stroje

SENSOSAFE, automatizovaný asistenční systém založený na senzorech pro rozpoznávání zvířat, vám pomůže detekovat divoká zvířata v porostu přímo během procesu sečení a chránit je. Do vašeho krmiva se nedostanou žádná mrtvá těla a lze se vyhnout riziku životu ohrožujících chorob, jako je botulismus u skotu. Takto zároveň chráníte divoká i hospodářská zvířata.

Se systémem SENSOSAFE provádíte dva úkony při jednom přejezdu: Současné sečení a detekování divokých zvířat. Úspora nákladů – žádný přídavný čas ani lidské zdroje na prohledávání oblastí. K používání SENSOSAFE navíc není nutné žádné speciální povolení ani náročné školení.

Před žací lištou je uchycený nosník s infračervenými senzory. Systém pracuje nezávisle na denním světle i na teplotě. Ve srovnání s termovizními kamerami funguje SENSOSAFE vždy spolehlivě za všech provozních podmínek.



SENSOSAFE

Senzorová lišta je namontována přímo na čelně neseném žacím stroji. Senzory detekují a hydraulika čelně neseného žacího stroje automaticky zvedne žací lištu. Řidič navíc obdrží v kabině traktoru signál, aby mohl soupravu zastavit.

SENSOSAFE je ve volitelné výbavě pro modely NOVACAT ALPHA MOTION MASTER a PRO.

SENSOSAFE 300

Je namontován na samostatném rámu na čelním závěsu traktoru. Senzorová lišta detekuje a odesílá signál do kabiny traktoru.

Při použití se zadně neseným žacím strojem je systém namontován na předním závěsu. Obsluha má dostatek času k zastavení nebo zvednutí žacího stroje.

Při použití s čelním žacím strojem lze vyhledávat pro další sečení. Za tímto účelem lze SENSOSAFE připojit k přednímu nebo zadnímu okruhu hydrauliky.

SENSOSAFE 300 lze použít pro stávající žací stroj.

Více informací naleznete v samostatném prospektu SENSOSAFE.

Možnosti výbavy



NOVACAT – čelně nesené diskové žací stroje

Shazovací disky vnitřní / vnější

Přídavné shazovací disky

Zvýšené žací disky

Disky s dopravními bubínky

NOVACAT F 2700 / F 3100	<input type="checkbox"/>	–	<input type="checkbox"/>	<input type="checkbox"/>
NOVACAT F 3100 OC	<input type="checkbox"/>	–	<input type="checkbox"/>	<input type="checkbox"/>
NOVACAT 261 ALPHA MOTION MASTER / PRO	■	<input type="checkbox"/>	<input type="checkbox"/>	–
NOVACAT 261 ALPHA MOTION PRO ED / RC	–	–	<input type="checkbox"/>	–
NOVACAT 301 ALPHA MOTION MASTER / PRO	■	<input type="checkbox"/>	<input type="checkbox"/>	–
NOVACAT 301 ALPHA MOTION PRO ED / RC	–	–	<input type="checkbox"/>	–
NOVACAT 351 ALPHA MOTION MASTER / PRO	■	<input type="checkbox"/>	<input type="checkbox"/>	–
NOVACAT 351 ALPHA MOTION PRO ED / RC	–	–	<input type="checkbox"/>	–

NOVACAT – nesené diskové žací stroje se středovým uchycením

NOVACAT 262	<input type="checkbox"/>	<input type="checkbox"/>	<input type="checkbox"/>	–
NOVACAT 262 ED / RC	–	–	<input type="checkbox"/>	–
NOVACAT 302	<input type="checkbox"/>	<input type="checkbox"/>	<input type="checkbox"/>	–
NOVACAT 302 CF	–	–	■	–
NOVACAT 302 ED / RC	–	–	<input type="checkbox"/>	–
NOVACAT 352 V	<input type="checkbox"/>	<input type="checkbox"/>	<input type="checkbox"/>	–
NOVACAT 352	<input type="checkbox"/>	<input type="checkbox"/>	<input type="checkbox"/>	–
NOVACAT 352 ED / RC	–	–	<input type="checkbox"/>	–
NOVACAT 352 CF	–	–	■	–
NOVACAT 402 / 442	<input type="checkbox"/>	<input type="checkbox"/>	<input type="checkbox"/>	<input type="checkbox"/>
NOVACAT 402 ED	–	–	<input type="checkbox"/>	<input type="checkbox"/>

NOVADISC – nesené diskové žací stroje se stranovým uchycením

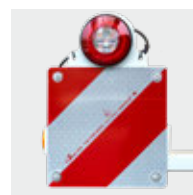
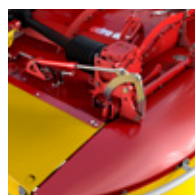
NOVADISC 222	<input type="checkbox"/>	–	<input type="checkbox"/>	–
NOVADISC 262, 302, 352	<input type="checkbox"/>	<input type="checkbox"/>	<input type="checkbox"/>	–

NOVACAT T – tažené diskové žací stroje

NOVACAT 307 T ED	–	–	–	–
NOVACAT 307 T RC	–	–	–	–
NOVACAT 307 T ED / RC COLLECTOR	–	–	–	–
NOVACAT 3007 T ED	–	–	–	–
NOVACAT 3007 T RC	–	–	–	–
NOVACAT 3007 T ED / RC COLLECTOR	–	–	–	–
NOVACAT 3507 T ED	–	–	–	–
NOVACAT 3507 T RC	–	–	–	–
NOVACAT 3507 T ED / RC COLLECTOR	–	–	–	–

■ = sériově, □ = na přání

NOVADISC / NOVACAT



Opotřebitelné plazy

**Plazy pro vyšší
strniště +20 mm /
+40 mm**

Odstavné patky

**Hydraulicky
sklopitelné stranové
kryty**

**Opěrná kolečka pro
odstavení lamače**

**Výstražné tabulky
s osvětlením**

<input type="checkbox"/>	<input type="checkbox"/>	-	<input type="checkbox"/>	-	<input type="checkbox"/>
<input type="checkbox"/>	<input type="checkbox"/>		<input type="checkbox"/>	-	<input type="checkbox"/>
<input type="checkbox"/>	<input type="checkbox"/>	-	<input type="checkbox"/>	-	<input type="checkbox"/>
<input type="checkbox"/>	<input type="checkbox"/>	-	<input type="checkbox"/>	<input type="checkbox"/>	<input type="checkbox"/>
<input type="checkbox"/>	<input type="checkbox"/>	-	<input type="checkbox"/>	-	<input type="checkbox"/>
<input type="checkbox"/>	<input type="checkbox"/>	-	<input type="checkbox"/>	<input type="checkbox"/>	<input type="checkbox"/>
<input type="checkbox"/>	<input type="checkbox"/>	-	<input type="checkbox"/>	-	■
<input type="checkbox"/>	<input type="checkbox"/>	-	<input type="checkbox"/>	<input type="checkbox"/>	■
<input type="checkbox"/>	<input type="checkbox"/>	<input type="checkbox"/>	<input type="checkbox"/>	-	■
<input type="checkbox"/>	<input type="checkbox"/>	<input type="checkbox"/>	<input type="checkbox"/>	<input type="checkbox"/>	■
<input type="checkbox"/>	<input type="checkbox"/>	<input type="checkbox"/>	<input type="checkbox"/>	-	■
-	<input type="checkbox"/>	-	-	-	■
<input type="checkbox"/>	<input type="checkbox"/>	<input type="checkbox"/>	<input type="checkbox"/>	<input type="checkbox"/>	■
<input type="checkbox"/>	<input type="checkbox"/>	<input type="checkbox"/>	<input type="checkbox"/>	-	■
<input type="checkbox"/>	<input type="checkbox"/>	-	-	-	■
<input type="checkbox"/>	<input type="checkbox"/>	-	-	<input type="checkbox"/>	■
-	<input type="checkbox"/>	-	-	-	■
<input type="checkbox"/>	<input type="checkbox"/>	-	-	-	■
<input type="checkbox"/>	<input type="checkbox"/>	-	-	-	■
<input type="checkbox"/>	<input type="checkbox"/>	<input type="checkbox"/>	<input type="checkbox"/>	-	<input type="checkbox"/>
<input type="checkbox"/>	<input type="checkbox"/>	<input type="checkbox"/>	<input type="checkbox"/>	-	<input type="checkbox"/>
<input type="checkbox"/>	<input type="checkbox"/>	-	-	-	■
<input type="checkbox"/>	<input type="checkbox"/>	-	-	-	■
<input type="checkbox"/>	<input type="checkbox"/>	-	-	-	■
<input type="checkbox"/>	<input type="checkbox"/>	-	-	-	■
<input type="checkbox"/>	<input type="checkbox"/>	-	-	-	■
<input type="checkbox"/>	<input type="checkbox"/>	-	-	-	■
<input type="checkbox"/>	<input type="checkbox"/>	-	-	-	■
<input type="checkbox"/>	<input type="checkbox"/>	-	-	-	■
<input type="checkbox"/>	<input type="checkbox"/>	-	-	-	■
<input type="checkbox"/>	<input type="checkbox"/>	-	-	-	■
<input type="checkbox"/>	<input type="checkbox"/>	-	-	-	■
<input type="checkbox"/>	<input type="checkbox"/>	-	-	-	■
<input type="checkbox"/>	<input type="checkbox"/>	-	-	-	■
<input type="checkbox"/>	<input type="checkbox"/>	-	-	-	■

Technické údaje



NOVACAT – čelně nesené diskové žací stroje

	Pracovní záběr	Závěs	Otáčky pohonu	Maximální výkonnost
NOVACAT F 2700	2,62 m	kat. 2	1000 ot/min	2,60 ha/h
NOVACAT F 3100	3,04 m	kat. 2	1000 ot/min	3,00 ha/h
NOVACAT F 3100 OC	3,04 m	kat. 2	1000 ot/min	3,00 ha/h
NOVACAT 261 ALPHA MOTION MASTER	2,62 m	kat. 2	1000 ot/min	2,60 ha/h
NOVACAT 261 ALPHA MOTION PRO	2,62 m	kat. 2	1000 ot/min	2,60 ha/h
NOVACAT 261 ALPHA MOTION ED PRO	2,62 m	kat. 2	1000 ot/min	2,60 ha/h
NOVACAT 261 ALPHA MOTION RC PRO	2,62 m	kat. 2	1000 ot/min	2,60 ha/h
NOVACAT 301 ALPHA MOTION MASTER	3,04 m	kat. 2	1000 ot/min	3,00 ha/h
NOVACAT 301 ALPHA MOTION PRO	3,04 m	kat. 2	1000 ot/min	3,00 ha/h
NOVACAT 301 ALPHA MOTION ED PRO	3,04 m	kat. 2	1000 ot/min	3,00 ha/h
NOVACAT 301 ALPHA MOTION RC PRO	3,04 m	kat. 2	1000 ot/min	3,00 ha/h
NOVACAT 351 ALPHA MOTION MASTER	3,46 m	kat. 2	1000 ot/min	3,40 ha/h
NOVACAT 351 ALPHA MOTION PRO	3,46 m	kat. 2	1000 ot/min	3,40 ha/h
NOVACAT 351 ALPHA MOTION ED PRO	3,46 m	kat. 2	1000 ot/min	3,40 ha/h
NOVACAT 351 ALPHA MOTION RC PRO	3,46 m	kat. 2	1000 ot/min	3,40 ha/h



NOVADISC – nesené diskové žací stroje se stranovým uchycením

	Pracovní záběr	Závěs	Otáčky pohonu	Maximální výkonnost
NOVADISC 222	2,20 m	kat. 2, kat. 3N	540 ot/min	2,20 ha/h
NOVADISC 262	2,62 m	kat. 2, kat. 3N	540 ot/min	2,60 ha/h
NOVADISC 302	3,04 m	kat. 2, kat. 3N	540 ot/min	3,00 ha/h
NOVADISC 352	3,46 m	kat. 2, kat. 3N	1000 ot/min	3,40 ha/h

NOVACAT – nesené diskové žací stroje se středovým uchycením

	Pracovní záběr	Závěs	Otáčky pohonu	Maximální výkonnost
NOVACAT 262	2,62 m	kat. 2, kat. 3N	1000 ot/min	2,60 ha/h
NOVACAT 262 ED	2,62 m	kat. 2, kat. 3N	1000 ot/min	2,60 ha/h
NOVACAT 262 RC	2,62 m	kat. 2, kat. 3N	1000 ot/min	2,60 ha/h
NOVACAT 302	3,04 m	kat. 2, kat. 3N	1000 ot/min	3,00 ha/h
NOVACAT 302 CF	3,04 m	kat. 3	1000 ot/min	3,00 ha/h
NOVACAT 302 ED	3,04 m	kat. 3 N	1000 ot/min	3,00 ha/h
NOVACAT 302 RC	3,04 m	kat. 3 N	1000 ot/min	3,00 ha/h
NOVACAT 352 V	3,46 m	kat. 3 N	1000 ot/min	3,40 ha/h
NOVACAT 352	3,46 m	kat. 3	1000 ot/min	3,40 ha/h
NOVACAT 352 CF	3,46 m	kat. 3	1000 ot/min	3,40 ha/h
NOVACAT 352 ED	3,46 m	kat. 3	1000 ot/min	3,40 ha/h
NOVACAT 352 RC	3,46 m	kat. 3	1000 ot/min	3,40 ha/h
NOVACAT 402	3,88 m	kat. 3	1000 ot/min	4,00 ha/h
NOVACAT 402 ED	3,88 m	kat. 3	1000 ot/min	4,00 ha/h
NOVACAT 442	4,30 m	kat. 3	1000 ot/min	4,50 ha/h

Kat. 2 = ø 2 / 2, kat. 3N = ø 3 / 2, kat. 3 = ø 3 / 3

NOVADISC / NOVACAT

Žací disky	Šířka řádku bez shazovacích disků	Šířka řádku 2 / 4 shazovací disky	Dopravní šířka	Základní hmotnost
6	1,70 m	1,20 m / –	2,57 m	650 kg
7	2,10 m	1,40 m / –	2,98 m	680 kg
7	2,10 m	1,40 m / –	2,98 m	690 kg
6	1,70 m	1,30 m / 1,10 m	2,57 m	845 kg
6	1,70 m	1,30 m / 1,10 m	2,57 m	865 kg
6	–	–	2,57 m	1065 kg
6	–	–	2,57 m	1115 kg
7	2,10 m	1,40 m / 1,10 m	2,98 m	885 kg
7	2,10 m	1,40 m / 1,10 m	2,98 m	905 kg
7	–	–	2,98 m	1145 kg
7	–	–	2,98 m	1215 kg
8	2,60 m	2,00 m / 1,60 m	3,42 m	965 kg
8	2,60 m	2,00 m / 1,60 m	3,42 m	985 kg
8	–	–	3,42 m	1265 kg
8	–	–	3,42 m	1315 kg

Žací disky	Šířka řádku bez shazovacích disků	Šířka řádku 2 / 4 shazovací disky	Přepravní výška	Základní hmotnost
5	1,30 m	0,90 m / –	2,57 m	635 kg
6	1,70 m	1,50 m / 1,10 m	2,96 m	675 kg
7	2,30 m	1,70 m / 1,30 m	3,34 m	715 kg
8	2,5 m	2,10 m / 1,70 m	3,78 m	760 kg

Žací disky	Šířka řádku bez shazovacích disků	Šířka řádku 2 / 4 shazovací disky	Dopravní výška / délka	Základní hmotnost
6	1,70 m	1,40 m / 1,10 m	3,60 m / –	910 kg
6	–	–	3,60 m / –	1160 kg
6	–	–	3,60 m / –	1240 kg
7	2,10 m	1,70 m / 1,30 m	3,80 m / –	930 kg
7	–	–	– / 4,70 m	1400 kg
7	–	–	3,80 m / –	1260 kg
7	–	–	3,80 m / –	1330 kg
8	2,5 m	2,10 m / 1,70 m	3,99 m / –	1030 kg
8	2,5 m	2,10 m / 1,70 m	– / 5,20 m	980 kg
8	–	–	– / 5,20 m	1460 kg
8	–	–	– / 5,20 m	1340 kg
8	–	–	– / 5,20 m	1390 kg
9	3,20 m	2,70 m / 2,30 m	– / 5,62 m	1040 kg
9	–	–	– / 5,62 m	1390 kg
10	3,60 m	3,00 m / 2,60 m	– / 6,04 m	1080 kg



MPÖTTINGER

Tento QR kód vás přesměruje
přímo na webové stránky.



Využijte řadu výhod

MyPÖTTINGER je náš zákaznický portál, který vám nabízí cenné informace o vašich strojích PÖTTINGER.



Můj strojový park

Přidejte své stroje PÖTTINGER do parku strojů a pojmenujte je individuálně. Obdržíte cenné informace, jako například: užitečné tipy k vašemu stroji, návod k používání, katalog náhradních dílů, informace o údržbě a další technické podrobnosti a dokumenty.

Informace o sortimentu

MyPÖTTINGER vám poskytuje digitální informace o stroji pro všechny stroje vyrobené po roce 1997.

Pomocí smartphonu nebo tabletu naskenujte QR kód uvedený na typovém štítku nebo jej z pohodlí domova vyvolejte pomocí čísla Vašeho stroje na www.mypoettinger.com. Váš stroj je online. Okamžitě obdržíte ke stroji celou řadu informací, např. návody k používání, informace o výbavě, prospekty, fotografie a videa.

Chcete-li dlouhou
životnost, potřebujete
originál.



Tento QR kód vás přesměruje
přímo na webové stránky.

 **PÖTTINGER**
Original Parts



Ať už se jedná o nové nebo historické stroje – naše logistické centrum náhradních dílů má skladem více než 55 000 položek, což zajišťuje dlouhou životnost našich strojů. Díky několika externím skladům ve 13 zemích a rozsáhlé síti prodejců lze originální díly dodávat do více než 60 zemí.



Snadná cesta k nalezení správných dílů

Naše digitální služby z velké části nahradily papírové seznamy náhradních dílů:

- www.mypoettinger.com nabízí bezplatný přístup k dokumentaci ke stroji na vašem chytrém telefonu nebo tabletu.
- [agroparts](#) nabízí komplexní vyhledávací funkci pro nalezení správných dílů. Tím se zabrání chybným objednávkám.

Bezstarostně s originálem

Příliš krátké, špatná rozteč otvorů, rychlé opotřebení – problémy, které u originálního dílu neznáte. Existuje ještě mnoho dalších výhod:

- Rychlá a dlouhodobá dostupnost dílů.
- Maximální životnost.
- Přesnost zpracování pro snadnou montáž.
- Atraktivní ceny odpovídající trhu.



Úspěšněji s firmou PÖTTINGER

- Jako rodinný podnik od roku 1871 jsme Vaším spolehlivým partnerem.
- Specialista na půdu a píci.
- Budoucí inovace zaměřené na vynikající výsledky práce.
- V Rakousku zakořeněný – doma v celém světě.

Vsadte na žací stroje PÖTTINGER

- Výkonnostní žací stroje pro včasnou a čistou sklizeň.
- Špičková kvalita sečení pomocí osvědčených žacích lišt PÖTTINGER.
- Stabilní a spolehlivé žací stroje kvalitní konstrukce.
- Jednoduchá ovladatelnost a pohodlný provoz.

Pro více informací:

PÖTTINGER Landtechnik GmbH

Industriegelände 1
4710 Grieskirchen
Österreich
Telefon +43 7248 600-0
info@poettinger.at
www.poettinger.at

A. PÖTTINGER spol. s r.o.

Zámečnická 5
602 00 Brno
Tel.: 00420 – 602 711 900
info@poettinger.cz
www.poettinger.cz

A. PÖTTINGER spol. s r.o.

Družstevní 207
390 02 Tábor 2 – Čekanice
Tel.: 00420 – 606 665 805
info@poettinger.cz
www.poettinger.cz

A. PÖTTINGER Slovakia s. r. o.

Partizánska Ľupča 435
032 15 Partizánska Ľupča
Tel.: 00421 – 918 520 426
info@poettinger.sk
www.poettinger.sk

Váš autorizovaný prodejce:



Blízký partner