

Etu- ja takakiinnitteiset
lautasniittokoneet
NOVADISC, NOVACAT

 **PÖTTINGER**

Ensiluokkainen niittojälki



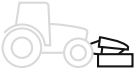
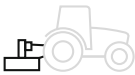
Ensiluokkainen niittojälki



Kaikki tekniset tiedot ja kuvat, jotka liittyvät mittoihin, painoihin, tehoihin ym. ovat keskimääräisiä ja ne annetaan sitoumuksetta. Kuvien koneissa ei välttämättä ole eri maissa vaadittavia varusteita ja osassa on lisävarusteita, jotka eivät kuulu vakiotoimitukseen tai joita ei ole saatavilla kaikilla alueilla. PÖTTINGER-jälleenmyyjäsi kertoo sinulle mielellään lisää koneiden ominaisuuksista.

Tarkka niitto on ensiluokkaisen nurmirehun lähtökohta. Viljelijät odottavat niittokoneelta mahdollisimman hyvää maanpinnan seurantaa, pieniä varisemistappioita ja tarkkaa niittotulosta - ilman turhaa ajanhukkaa pellolla. Etu- ja takakiinnitteisten NOVACAT-lautasniittokoneiden erinomainen maanpinnan seuranta ja painonkevennys takaavat, että tuotat puhdasta nurmirehua. Tätä piirrettä karjasi arvostaa.

Sisällysluettelo

	Parasta nurmirehua	4
	Puhdas ja siisti niittotulos	6
	Teräpalkki	6
	Kestävyys	10
	TRI DRIVE -konsepti	10
	Helppokäyttöisyyttä	12
	Puhdas ja siisti murskaus	14
	ED-sormimurskaimet / RC-telamurskaimet	14
	Etuniittokoneet	18
	Kevyet NOVACAT F -etuniittokoneet	20
	NOVACAT ALPHA MOTION -etuniittokoneet	24
	Takaniittokoneet	28
	NOVADISC-takaniittokoneet sivuttaisripustuksella	30
	NOVACAT-takaniittokoneet keskiriipustuksella	34
	CROSS FLOW -sivuttaissiirtoruuvi	38
	Digitaaliset maatalouskoneet	40
	Sovellukset	40
	Yhteensopivat tuotteet	42
	SENSOSAFE	42
	Lisävarustevaihtoehdot	44
	Tekniset tiedot	46

Parasta nurmirehua



Korkealaatuinen perusnurmirehu on menestyksesi perusta

Huippulaatuisen nurmirehun tuotanto rehunurmista, laitumista ja kokoviljakasvustoista on jokaisen nurmea tuottavan tilan perusta. Märehtijät ovat tarkkoja nurmirehun laadun suhteen.

Perusrehun laatu määrittää sen, voivatko eläimet syödä rehua suuria määriä vai eivät.

Rehun energiapitoisuuden lisäksi tuoksu ja maittavuus sekä matala raakatuhkapitoisuus näyttelevät merkittävää roolia.

Eläimet suosivat perusrehua, joka on puhdasta ja ravintorikasta. Tällöin väkirehun käyttömäärää voidaan vähentää.

Tämä pienentää ruokintakustannuksia ja parantaa samalla eläinten terveyttä. Loppujen lopuksi hyödyt puhtaasta, korkealaatuisesta nurmirehusta, koska myös taloudellinen tulos on parempi.

Silti huippulaatuisen nurmirehun tuottaminen ei tapahdu sattumalta. Rehun laadun perusta on kasvuston lajikoostumuksessa. Nurmikasvuston määrä ja laatu täytyy pystyä säilyttämään koko korjuuketjun matkalta.

Puhtaan nurmirehun lähtökohdat

Niitto, jossa nurmen pinta säästyy vaurioilta, on paras lähtökohta puhtaan nurmirehun tuotannolle. Loppujen lopuksi kyse on siitä, että niittokorkeus pysyy vähintään 6 – 8 cm paikkeilla. Tällä tavalla raakatuhkan päätyminen rehuun vähenee minimiin aivan korjuuketjun alusta saakka. Korjuuketjun seuraavien koneiden työkorkeuden ei tarvitse olla niin lähellä maanpintaa, jotta ne saisivat noukittua rehun puhtaana. Samalla riittävä yhteyttämispinta-ala säilyy, jolloin nurmi lähtee nopeammin uuteen kasvuun.

Jos pellon pinta ei ole tasainen, on välttämätöntä, että niittokoneessa on hyvät maanpinnan seurannan ominaisuudet.

Se on tärkeää siksi, että niittokorkeus säilyy haluttuna, ja että rehun ensimmäiseltä maakontaminaatoriskiltä voidaan välttyä.

Ainutlaatuisen maanpinnan seurantajärjestelmän, teräpalkin ihanteellisen painonkevennyksen ja erinomaisen niittotuloksen ansiosta niittokoneemme varmistavat hyvät lähtökohdat puhtaan nurmirehun tuottamiselle ja nurmen kunnolliselle kasvuunlähdölle niiton jälkeen.



”Siisti niittotulos ja puhdas nurmirehu”

”Meidän maatilamme on 70 lypsylehmää. Nurmirehun laatu on erittäin tärkeää meille ja siksi haluamme varmistaa, että niitetty rehu on puhdasta.

Meillä käytössä olevien PÖTTINGER -taka- ja etuniittokoneiden maanpinnan seuranta on loistava erittäin mäkisilläkin lohkoilla. Me arvostamme myös niittokoneidemme lujuuutta ja kustannustehokkuutta. Ne ovat erittäin helppoja kiinnittää ja käsitellä. Kiinnitysvaiheessa arvostamme erityisesti NOVACAT-takaniittokoneemme hydraulista alavetovartta, koska sen avulla kytkentä sujuu helposti eikä traktorin nostovarsia tarvitse säätää.”

Pierre-Yves Michel
Johtaja, GAEC Des Cours
Domsure | Auvergne-Rhône-Alpes | Ranska

Vain parasta rehua merinolampaille

Christian Bäck on maanviljelijä henkeen ja vereen. Hän kasvattaa Itävallassa sijaitsevalla tilallaan merinolampaisiin kuuluvaa rotua, Merinolandschafia. Hänen maatilansa pellot ovat paikoitellen hyvin epätasaisia, joten tästä syystä niittokoneiden pitää pystyä täydelliseen maanpinnan seurantaan.

Vuodesta 2018 saakka Bäck on luottanut NOVACAT ALPHA MOTION MASTER -etuniittokoneeseen.

”Minun mielestäni niittokoneen maanpinnan seuranta on kaikki kaikessa, erityisesti etuniittokoneessa. Ennen tämän niittokoneen ostamista olin kuullut, että ALPHA MOTION käytännössä leijuu nurmen pinnan päällä.”

Christian Bäck
Viljelijä
Mühlviertel | Ylä-Itävalta | Itävalta

Puhdas ja siisti niittotulos

Teräpalkki



Yksi sadonkorjuu johtaa toiseen

Asia, jolla on merkitystä, on puhdas ja siisti niittotulos. Kun kasvussa olevien nurmikasvien yhteyttävät osat leikkautuvat poikki nurmen niitossa, aiheuttaa tämä merkittäviä vahinkoja kasviyksilöille. Haavoittuneiden solukoiden kautta kasvi menettää vettä ja vesiliukoisia ravinteita.

Mitä nopeammin leikkauspinta toipuu, sitä pienemmiksi menetykset jäävät. Pian kasvi voi suuntautua kasvuun ja uuden lehtimassan muodostukseen. Korjuun jälkeinen nopea kasvuunlähtö luo perustan korkeille vuosittaisille hehtaarisadoille.

Loistava niittotulos on tärkeä asia, ja juuri tätä varten PÖTTINGER-teräpalkki kehitettiin.

PÖTTINGER teräpalkit - laatua Itävallasta

Nämä teräpalkit on havaittu toimiviksi tuhansia kertoja ja ne ovat jokaisen PÖTTINGER-lautasniittokoneen sydän. Poikkeuksellisen litteä, hitsattu teräpalkki, johon niittoterät on puristettu kiinni, tekee siistin niittotuloksen kerta toisensa jälkeen. Ne on kehitetty ja valmistettu yhtiön päätehtaalla Grieskirchenissä - laatuote Itävallasta.

Ohut ja dynaaminen rakenne

PÖTTINGER-teräpalkki on muotoilultaan huomiotaherättävän ohut ja virtaviivainen. Vain 4 cm korkea teräpalkki takaa ihanteellisen rehunvirtauksen. Ja koska se on pituussuunnassa vain 28 cm leveä, sen maanpinnan seuranta on täydellistä – ihanteellinen ensiluokkaisen niittojäljen tavoitteluun.

Puhdas nurmirehu

Teräpalkin viisto etureuna ei irrota maata teräpalkin alapuolelta, jolloin nurmirehu ja maa-aines pysyvät erillään. Puhdistusevät estävät likaa tarttumasta yläpinnalle. Pyöristetyt lautasten pinnat edistävät läpimenoaikutusta koko teräpalkin mitalta.



Hitsattu kokoonpano

Avaintekijä teräpalkin napakkaan ja ohueen rakenteeseen sekä sen kaikkiin etuihin on tarkkuushitsattu kokoonpanotapa.

Sillä varmistetaan, että teräpalkki on paitsi erittäin luja, myös mitoiltaan napakka.

Toinen hitsatun teräpalkin etu on se, että vaihteistoöljy pysyy siellä, missä sen pitääkin – hammasrataskotelossa. Jopa useiden vuosien käytön jälkeen teräpalkki on niin tiivis, että öljyvetoja ei ole.

Puristetut terät – siisti niittojälki

Paikoilleen puristuvat niittoterät saavat aikaan siistin niittojäljen. Ne pyörivät erittäin lähellä teräpalkin pintaa ja vastaterää. Tämä takaa siistin ja puhtaan niiton jopa kosteissa ja upottavissa olosuhteissa.

Niittoterät on lukittu varmasti paikalleen lattajousien avulla. Lisäksi ne on helppo vaihtaa. Teränpidike on kiinnitetty pultilla niittolautaseen ja se voidaan vaihtaa kustannustehokkaasti tarpeen tullen. Vastaterä on puristettu paikalleen, joten se on helppo vaihtaa.

Näiden lisäksi ihanteellisella lautasten limityksellä saavutetaan siisti ja tasalaatuinen niittojälki.

- 1 Integroidut puhdistusevät
- 2 Paikalleen puristettu terä
- 3 Paikalleen puristettu vastaterä

Puhdas ja siisti niittotulos

Teräpalkki



Räätälöidyt varusteet

Varsin monet tekijät vaikuttavat siistiin ja puhtaaseen niittotulokseen. Me tarjoamme useita lisävarustevaihtoehtoja teräpalkkeihimme, jotta ne täyttävät yksilölliset vaatimuksesi.



Tasainen, pyöristetty pohjapuoli

Leveät kulutusjalakset on tehty karkaistusta booriteräksestä ja ne estävät maan tarttumisen teräpalkkiin. Koska teräpalkin alapuoli on tasainen ja siinä on kulutusjalakset sisä- ja ulkoreunoissa, säilyy nurmen pinta ehjänä jopa jyrkissä käännöksissä.

Kulutusjalakset

Voit valita lisävarusteeksi lisäkulutusjalakset, jotka suojaavat teräpalkin alaosaa. Pulttikiinnitteiset lisäkulutusjalakset voidaan tarvittaessa irrottaa tai vaihtaa helposti.



Korotusjalakset

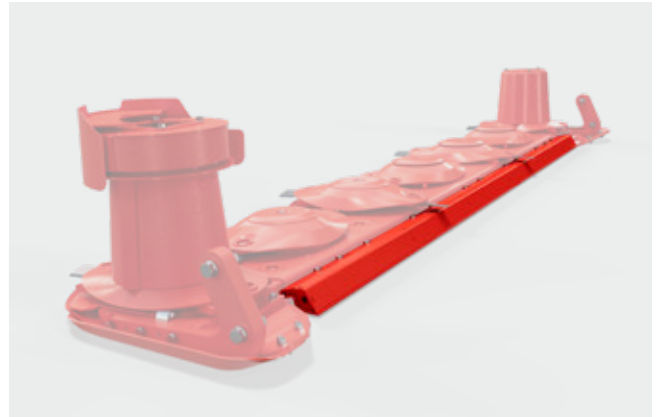
Lisävarusteeksi saatavilla korotusjalaksilla 50 – 120 mm niittokorkeudet ovat mahdollisia. Niiden suuri säde ja reilu pinta-ala tekevät niistä erityisen kulutuksenkestäviä. Lisäksi ne suojelevat nurmen pintaa.

- Korotusjalakset +20 mm
- Korotusjalakset +40 mm
- Molempiin uloimmaisiiin kulutusjalaksiin on saatavilla myös korotusjalakset



Ohjausrummut

Lisävarusteena saatavien ohjausrumpujen dynaaminen muoto pitää rehuvirran vakaana. Lisäksi on saatavana karhotuspellit.



HEAVY DUTY -teräpalkit

Eryyisesti kivisillä mailla hyödyllinen teräpalkin lisävahvistus on saatavana lisävarusteeksi.

(Vakiona malleissa NOVACAT 402 / 442)



Karhotuslautaset

Niihin etuniittokoneisiimme, joita ei ole varusteltu murskaimella, on asennettu vakiona kaksi karhotuslautasta. Ne ovat saatavilla myös takaniittokoneisiin.

Kookkaat ja erikseen säädettävät karhotuslautaset siirtävät rehun irtonaisiksi ja keveiksi karhoiksi, joiden leveyden voit säätää halutuksi. Karhonmuodostajat ovat saatavilla, jos halutaan tehdä vieläkin kapeampaa karhoa.

Kestävyys

TRI DRIVE -konsepti



1 TRI DRIVE

2 Kaksiriviset kartiorullalaakerit

3 Vakionopeusnivel

Pitkä käyttöikä

Nurmirehun korjuussa koneiden kestävyydellä ja luotettavuudella on merkitystä. Me PÖTTINGER:illä käytämme vain korkealuokkaisia komponentteja niittokoneidemme valmistukseen. Nerokkaat yksityiskohdat tekevät NOVADISC- ja NOVACAT -lautasniittokoneista ainutlaatuisen luotettavia. Niinpä voit aloittaa rehunkorjuusesongin ongelmitta vuodesta toiseen.

Kaikki alkaa teräpalkista: se on valmistettu korkealaatuisesta teräksestä. Metallilevyt on laserleikattu ja robottihitsattu äärimmäisen tarkasti.

Erittäin luja PÖTTINGER-voimansiirtolinja toimii vankan teräpalkin sisällä.

Ainutlaatuinen TRI DRIVE -konsepti on suunniteltu kestämaan todella pitkään.

Korkeatasoinen katodiupotuksella tehty pohjamaalaus ja pinnan jauhemaalaus ovat joustavia ja kestäviä. Näyttävät värit ja nykyaikainen muotoilu pitävät huolen siitä, että työskentely on nautinnollista ja koneet säilyttävät jälleenmyyntiarvonsa.

TRI DRIVE -konsepti

PÖTTINGER-teräpalkin voimansiirto on kuuluisa sitkeydestään ja kestävydestään.

Aina 3 hampaan kontaktissa

Keskenään samankokoisilla hampailla varustetut lieriöhammasratat on asennettu suoraan linjaan. Jokainen hammasratas on aina kolmen hampaan kontaktissa toisen hammasrattaan kanssa – näin varmistetaan ihanteellinen voimansiirto. Tämän rakenneratkaisun ansiosta yksittäiset hammasratat rasittuvat vähemmän esimerkiksi kiveniskuissa.

Tarkasti pintaviimeistellyt hammasratat on asennettu vaihteistoöljyssä uiviksi, joten ne pyörivät tasaisesti. Ratkaisu alentaa melutasoa huomattavasti.

- Hammasratasasettelu 39/50
- Hammasrattaiden korkeus 17,5 mm



Tasaisesti pyörivä voimansiirto

Niittokoneidemme erityinen tunto-merkki on niiden tasainen käynti. NOVACAT-sarjassa on kitkalukolla varustettu voimansiirtolinja suoraan ensimmäiselle niittolautaselle. Vakionopeusnível välittää voiman tasaisesti kulmavaihteelta teräpalkille.

NOVADISC-niittokoneissa voimansiirto on toteutettu kiristimillä varustetuilla kiilahihnoilla, joilla voima siirtyy luotettavasti ja tasaisesti. Ensimmäisen niittolautasen taakse sijoitettu kulmavaihdelaatikko välittää voiman itse teräpalkille.

Kaikkien niittokoneiden voimansiirtolinjassa on vapaakytkin.

Käytännöllinen modulaarirakenne

Kartiopyörät ja laakerit voidaan irrottaa yhtenä yksikkönä. Myös välipyörät on helppo irrottaa aukkojen kautta: tämä ei voisi olla helpompaa!

Hammasrattaiden tukilaippa ja sovitteaukon reunus on tiivistetty luotettavalla kumisella O-rengastiivisteellä. Se estää lian ja pölyn pääsyn hammasrataskoteloon. Lisäksi se estää öljyvudot.

Todella kestävät laakerit

Jokaisen niittolautasen hammasrattaiden akselissa on erittäin lujat laakerit. Kestävät kaksiriviset kartiokuulalaakerit 60 mm teoreettisella laakerivälillä ovat erittäin kulutusta kestäviä. Ne ottavat vastaan äkilliset iskut vaivattomasti. Hammasrattaiden erittäin lujat akselit on pultattu kiinni rattaisiin. Jokainen osa voidaan vaihtaa tarvittaessa.

- 1 Niittolautasakselit
- 2 Kartiolaakerointi
- 3 Laakerin laippa
- 4 Hammasratas

Helppokäyttöisyyttä



Niittämisestä tulee nautittavaa

Kun nautit työstäsi, hoidat sen hyvin. Tästä syystä on tärkeää käyttää koneita, jotka tekevät työstä nautittavaa. Siksi me PÖTTINGER:illä laitamme suuren painoarvon koneiden käytettävyydelle ja erityisesti niiden huollon yksinkertaisuudelle.

Yksinkertaisesti vähän huollettavaa

Insinöörimme ovat halunneet varmistaa, että voit pitää niittokoneesi huippukunnossa mahdollisimman pienellä vaivalla. Pitkät voiteluvälit ja helposti käsillä olevat voitelupisteet auttavat sinua hyödyntämään usein lyhyet korjuu aikaikkunat tarkasti.

Suojukset taittavat kunnolla pois tieltä, joten pääset esteettömästi käsiksi teräpalkkiin. Terät voidaan vaihtaa nopeasti ja helposti.



Kätevät taittavat suojuukset

Suojusverhot on valmistettu erityisen lujasta materiaalista, joten ne pysäyttävät teräpalkilta sinkoavat kivet ja maanaineksen.

Suojukset taittavat kunnolla pois tieltä, joten pääset esteettömästi käsiksi teräpalkkiin. Mikään ei ole tiellä konetta puhdistettaessa, ja terien vaihto sujuu nopeasti ja helposti.

Teränvaihto ennätysajassa

PÖTTINGER-pikavaihtojärjestelmä tekee niittokoneen terien vaihdosta suoraviivaista ja yksinkertaista. Paina teränvaihtotyökalulla lattajousi alas ja vaihda terä.

Kytkentärungon kätevässä terälaatikossa on tilaa varaterille. Teränvaihtotyökalu kulkee aina koneen mukana.

Terä pysyy varmasti paikallaan lattajousen avulla. Teränpidike on kiinnitetty pultilla niittolautaseen. Se on kustannustehokkaasti vaihdettavissa tarpeen tullen.

Puhdas ja siisti murskaus

ED-sormimurskaimet / RC-telamurskaimet



Nopeuta kuivumista

Kasveissa on vahapinta, joka suojaa niitä kuivumiselta. Ympäröivän ilmakehän kanssa tarpeellista kaasujenvaihtoa säädellään pelkästään stoomien avulla; ne ovat lehtien ja korsien mikroskooppisia aukkoja. Heti niiton jälkeen nämä aukot sulkeutuvat ja suojelevat kasvia. Käytännössä tämä tarkoittaa sitä, että esikuivatuksen aikana vesi pääsee karkaamaan vain heikommin läpäisevän vahakerroksen läpi.

Murskaimen tehtävä on rikkoa niitetyn kasvuston vahamainen kerros, mistä on hyötyä kahdella tavalla. Niitetty kasvusto kuivuu nopeammin. Esikuivatusajan lyheneminen vähentää rehun ravintoainetappioita. Lisäksi murskaus edistää kasvin solunesteiden eli puristenesteen vapautumista. Tämän ansiosta pH laskee nopeammin. Seurauksena on se, että säilörehun käymisprosessi etenee ja stabilisoituu nopeammin.

Jotta lopputulos olisi paras mahdollinen, pitää murskain valita niitettävien kasvien mukaan. Esimerkiksi heinävaltaisilla kasvustoilla hyvä lopputulos saadaan ED-sormimurskaimella. Se rikkoo kasvien korret. Erityisen lehteville kasvustoille suositellaan RC-telamurskainta. Se murskaa kasvit taittamalla korret.

Mukautuu sesongin mukaan

Kuumina kesäkuukausina, kun kasvustomassa on pienempi, on olemassa riski, että niitetty nurmi kuivuu liian nopeasti, jos se niitetään murskaimen kanssa. Säilörehua tehtäessä rehun tiivistäminen siilolla voi olla hankalaa, mikä saattaa johtaa liialliseen maitohappokäymiseen.

Tutkimukset ovat osoittaneet, että nurmikasvustoissa on huomattavasti enemmän hyönteisiä kesä- ja heinäkuussa. Tästä syystä murskaimella on myös huono maine hyönteiskantojen vähentäjänä.

Joten siinä missä niittomurskaus on monistakin syistä järkevää alkukesällä ja syksyllä, voidaan murskaimen käyttötarve kyseenalaistaa keskikesällä.

Pikavaihdettava murskain

PÖTTINGER suosittelee järjestelmää, joka mahdollistaa saman niittokoneen käytön sekä murskaimella varustettuna että ilman sitä. Vaihto näiden välillä edellyttää vain muutamaa yksinkertaista työvaihetta.

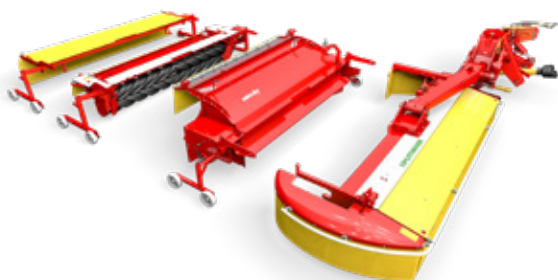


1 niittokone – 3 mahdollisuutta

Lisävarusteeksi valittavan pikavaihtosarjan ansiosta sekä sormi- että telamurskain on nopeasti irrotettavissa useista niittokonemalleista.

Voit vaihdella sormi- ja telamurskaimen välillä suorittamalla vain muutaman työvaiheen, tai asentaa suojaverhon:

- Irrota kiilahihnat
- Laita murskaimen käsittelyvaunu paikalleen
- Irrota murskaimen kiinnitykset
- Irrota ja siirrä murskain pois
- Asenna suojaverho / toinen murskain



Sijoittelustrategiat

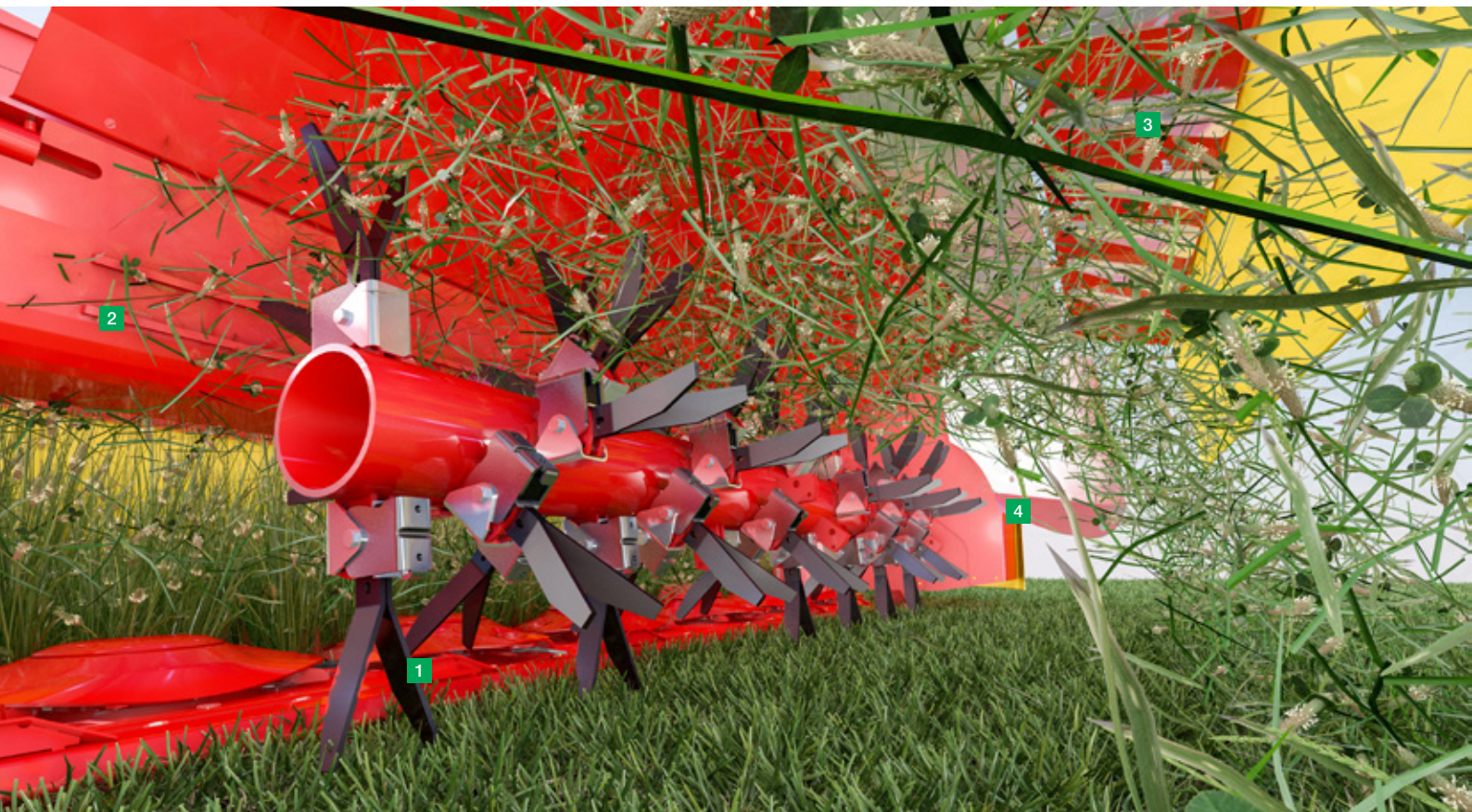
Säädettävien karhotuspeltien ansiosta molemmat murskaintyytit voivat levittää kasvuston levälleen tai muodostaa karhon, täysin tarpeiden mukaan.

Levälle levittämisestä on etua, koska nurmirehu jää pellolle ilmavana ja irtonaisena mattona, jolloin pöyhintä voidaan jättää pois tai esikuivatusaikaa voidaan lyhentää 2 – 5 tunnilla ennen pöyhintäkierrosta.

Kuivaa heinää tehtäessä levälleen levittäminen mahdollistaa heinän korjuun jopa seuraavana päivänä, koska kuivuminen on nopeaa heti alusta asti. Näin säärisi pienenee merkittävästi.

Puhdas ja siisti murskaus

ED-sormimurskaimet / RC-telamurskaimet



ED-sormimurskain

EXTRA DRY -murskainta on kehitetty vuodesta 1997 alkaen yhteistyössä Hollannissa toimivan Wageningenin Maatalousteknillisen Instituutin kanssa. Tavoitteena on ollut todistaa murskauksen teho.

Nopea, tasainen kuivuminen

- 1 Karkaistusta teräksestä valmistetut, V:n muotoiset murskainsormet murskaavat korret ja takaavat nurmen hyvän läpivirtauksen.
- 2 Voit säätää murskaustehoa joustavasti muuttamalla sormien ja vastaterien välistä rakoa.
- 3 Kaareva ja tilava murskaimen luukku ja säädettävät ohjainsiivekkeet muodostavat irtonaisten, ilmavan ja leveän rehumaton.
- 4 Säädettävien karhotuspeltien avulla voidaan valita omien tarpeiden mukaan, levitetäänkö rehu levälleen vai tehdäänkö karhoja.

Pitkäikäinen

Sormet on asennettu kumipusliin, jotka on suunniteltu joustaviksi, joten ne voivat taipua taakse, jos ne törmäävät esteisiin.

Mallista riippuen voima siirtyy teräpalkin vaihdelaatikolta murskaimelle voimansiirtohihnan tai kiilahihnojen välityksellä. Hihnojen kireys säädetään jousikuormitteisella kiristimellä. Tämä takaa keveyden ja tasaisesti pyörivän voimansiirron.

Rasvauspiste on hyvin käden ulottuvilla koneen ulkopuolella.





RC-telamurskain

RC-telamurskain sopii erityisesti sinimailasen ja kaikkien apilalajien murskaukseen tarkan murskauskynsä ansiosta. Kierteinen ja kulmikas uraprofiili taivuttaa ja puristaa voimakkaasti sekä siirtää rehua tehokkaasti teräpalkilta.

Hellävarainen mutta tehokas

- 1** Vastakkain puristuvat telat murskaavat korret tasaisesti ja tekevät tasalaatuisen rehumaton. Telojen väliä voidaan muuttaa, koska ylätelassa on korkeussäätö. Murskauspainetta voidaan säätää molemmilta puolilta käsikammen avulla. Jos vierasesine joutuu telojen väliin, rako voi kasvaa jopa 120 mm saakka.
- 2** Säädettävät karhotuspellit takaavat sen, että karhosta tulee ilmava ja tasainen.
- 3** Säädettävien karhotuspeltien avulla voidaan valita omien tarpeiden mukaan, levitetäänkö rehu levälleen vai tehdäänkö karhoja.

Toimintavarma ja kestävä

Ulkomitoiltaan 200 mm polyuretaaniprofiili on vulkanisoitu lujan keskusputken ympärille. Murskainprofiili on sitkeämpää kuin kumi ja siksi erityisen kulutuksenkestävää.

Voima siirtyy teräpalkin vaihdelaatikolta murskaimelle kiilahihnojen välityksellä. Hihnojen kireys säädetään jousikuormitteisella kiristimellä.

Molempien telojen kulmavaihteelta tuleva synkronoitu veto takaa loistavan rehunvirtauksen. Murskaimen rakenne on luja ja se on suunniteltu kaikkein vaativimpiin olosuhteisiin.

Keskitetty voitelujärjestelmä tekee huollosta helppoa.



Etuniittokoneet





Etuniittokoneet

Kevyet NOVACAT F -etuniittokoneet



Sujuvaa niittoa

NOVACAT F -etuniittokoneemme tekevät niittotyöstäsi sujuvaa ja kustannustehokasta.

Mallisarjassa yhdistyvät ihanteellinen keveys ja huippuluokan lujuus. Voit käyttää näitä niittokoneita missä tahansa: pienillä traktoreilla jyrkissä rinteissä tai isoilla traktoreilla perhosniittokoneen osana yhdistelmäniittokoneen kanssa.

NOVACAT F -mallit ovat saatavilla 2,62 metrin tai 3,04 metrin työleveyksillä. Tarjoamme myös NOVACAT F 3100 OC -malliin kytkentärunkoa, jossa on integroituna OPTICURVE-sivuttaissiirtojärjestelmä.

Lyhyt kytkentärunko

Tämän etuniittokoneen tavaramerkki on sen napakka kolmipistekytettävä kytkentärunko. Niittokoneen painopiste onkin nyt erittäin lähellä traktoria, joten konetta on helppo käyttää myös pienemmillä traktoreilla. Matala kytkentärunko ja ulospäin kalteva pressusuojaus varmistavat mahdollisimman hyvän näkyvyyden.

Sopii joka traktoriin

Isommille traktoreille on saatavilla lisävarusteeksi sovitin, jolla kytkentäasento saadaan 100 mm korkeammalle. Tämä varmistaa ihanteellisen alavetovarsien asennon, jolloin painonkevennys on optimaalista. Lisäksi VOA-nivelakselin kulma jää pienemmäksi käytön aikana.

	Työleveys	Niittolautaset	Kytchentärunko
NOVACAT F 2700	2,62 m	6	ilman sivuttaissiirtoa
NOVACAT F 3100	3,04 m	7	ilman sivuttaissiirtoa
NOVACAT F 3100 OC	3,04 m	7	sivuttaissiirrolla





Paras maanpinnan seuranta

Teräpalkin ohjainvarsien gimbaalit takaavat moniulotteisen ja tasaisen liikkumavapauden. Niittokone kelluu tarkasti kaikkien pellonpinnan epätasaisuuksien yli +/- 8 asteen liikkumavaran ansiosta.

Napakka teräpalkki ja sijainti lähellä traktorin etuakselia takaavat myös osaltaan erinomaisen maanpinnan seurannan pituussuunnassa.



Nopeasti reagoiva jousiaktivoitu kellunta

Niittokoneen paino on joko traktorin nostolaitteen tai vaihtoehtoisesti kahden vahvan kevennysjousen kannateltavana. Ne on sijoitettu niittokoneen kytkentärungon ja traktorin kytkentäkorvakkeen väliin.

Maanpintapaine voidaan optimoida ketjun pituuden avulla nopeasti. Ihanteellisesti se on noin 150 kg. Tämä tarkoittaa:

- Siisti niitto ja puhdas nurmirehu
- Vähäinen kuluminen ja tehontarve
- Traktorin ohjattavuus on erittäin hyvä erityisesti jyrkissä rinteissä.

Helposti huollettava

Suojukset taittavat kunnolla pois tieltä, joten pääset esteettömästi käsiksi teräpalkkiin. Tämän ansiosta koneen perusteellinenkin puhdistus ja terien vaihto sujuu nopeasti ja helposti.

Niittolautaset pyörivät keskelle

Kaikissa kolmessa NOVACAT F -mallissa kaikki niittolautaset pyörivät vakiona sisäänpäin. Tämä edistää nurmirehun virtausta teräpalkin yli ja helpottaa karhonmuodostusta, kun rehu sijoitetaan traktorin renkaanjalkien väliin. Lisäksi niittokone toimii erittäin luotettavasti alamäkeen ajettaessa.

Turvallinen maantiekuljetus

Teräpalkki vakautetaan keskitysrousilla noston aikana. Tämä estää niittoyksikköä heilailemasta.

Sivusuojukset käännetään ylöspäin turvallista maantiekuljetusta varten. Hydraulinen taitto on saatavilla lisävarusteena. Huomiokyltit ja valot ovat saatavilla lisävarusteeksi.

Etuniittokoneet

Kevyet NOVACAT F -etuniittokoneet





OPTICURVE

NOVACAT F 3100 OC on varusteltu kaarevalla sivuttaissiirtojärjestelmällä.

Jos traktori ajautuu sivuttain käänöksissä tai jyrkissä rinteissä, siirtojärjestelmä varmistaa, että traktorin takarengat eivät kulje niittämättömän alueen yli. Lisäksi lohkolle ei jää niittämättömiä kaistaleita, joita voisi syntyä silloin, kun limitys takaniittokoneen kanssa ei ole riittävä. Myös tuorehuria niitettäessä ja noukittaessa traktori tai noukinvaunu ei kulje niitetyn nurmen päällä.



Kaareva sivuttaissiirto

Hydraulisylinteri siirtää niittoyksikköä kaarevassa linjassa jopa 20 cm vasemmalle tai oikealle. Tämä muuttaa teräpalkin kulmaa jopa 8°.

Liikeradan kaarevuus mahdollistaa koko teräpalkin leveyden hyödyntämisen, sillä suora liikerata jättäisi muutamia senttimetrejä niittämättä.

Sivuttaissiirtojärjestelmää ohjataan vakiona kaksitoimisella hydraulilla.

Kompakti rakenne

Nerokkaan suunnittelunsa ansiosta sivuttaissiirtojärjestelmällä varustetut niittokoneet painavat lähes saman verran kuin kiinteällä niittoyksiköllä varustetut mallit. Mekaaniset osat on integroitu täysin kytkentärunkoon. Tämän seurauksena painopiste on erittäin lähellä traktoria.

Niittokorkeus pysyy tasaisena koko kaaren alalta.

NOVACAT F 3100 OC -mallin suurin työleveys on 3,04 metriä.

Profiline- mukavuushallintajärjestelmä

Lisävarusteeksi saatavan Profiline-mukavuushallintajärjestelmän ansiosta niittokone ohjautuu vasemmalle ja oikealle automaattisesti riippuen traktorin käänökulmasta tai rinteiden kaltevuudesta. Tarvittavat signaalit saadaan niittokoneen kiihtyvyyssanturilta ja vaihtoehtoisesti traktorin ohjauskulma-anturilta.

Järjestelmää hallitaan joko olemassa olevalla ISOBUS-hallintapääteellä tai SELECT CONTROL -hallintapääteellä. Hydraulikan öljynpaine tuotetaan kuormantuntevalla tai power beyond -järjestelmällä.

Etuniittokoneet

NOVACAT ALPHA MOTION -etuniittokoneet



Puhdas ja siisti niittotulos

Paras mukautuvuus maan epätasaisuuksiin on rohkea väite. ALPHA MOTION on meidän vastauksemme.

Kaikkein tärkeintä on siisti ja tasainen niittotulos sekä huippulaatuinen nurmirehu. NOVACAT ALPHA MOTION -etuniittokoneet täyttävät kaikki nämä toiveet.

Niillä voit niittää pienemmät ja epätasaiset lohkot tai isot lohkot, jotka haluat niittää nopeasti: niittojälki on aina siistiä ja rehun laatu on taattu.

NOVACAT ALPHA MOTION -mallit ovat saatavilla työleveyksillä 2,62 m / 3,04 m / 3,46 m.

Ainutlaatuinen maanpinnan seuranta

Tärkeä osa hinattavien ALPHA MOTION -niittokoneiden teknologiaa on niiden aktiivisesti joustava ja ohjautuva tukikehikko. Muista kytkentätavoista poiketen sekä keinuripustusvarret että myös itse kytkentärunko mukautuvat maanpinnan epätasaisuuksiin.

Tämän seurauksena teräpalkki nousee ylöspäin kohoumien kohdalla ja liukuu alaspäin painanteissa. Lopputulos: puhdasta rehua. Hyödyt myös siitä, että sängenkorkeus on tasainen, joten nurmen jälkikasvu on tasaista ja satotasot korkeita.

	Työleveys	Niittolautaset
NOVACAT 261 ALPHA MOTION MASTER / PRO	2,62 m	6
NOVACAT 301 ALPHA MOTION MASTER / PRO	3,04 m	7
NOVACAT 351 ALPHA MOTION MASTER / PRO	3,46 m	8



Oikea malli jokaiselle

Tarpeista riippuen loistavaksi havaittu NOVACAT ALPHA MOTION on saatavilla kahdella erilaisella kytkentärungolla: ALPHA MOTION MASTER ja ALPHA MOTION PRO. Molempien mallien painopiste on lähellä traktorin kaikissa työskentelyasennoissa. Niitto sujuu mutkattomasti.

Molemmissa malleissa sivusuojat voidaan vaihtoehtoisesti taittaa hydraulisesti suoraan traktorin ohjaamosta. Kun valitset niittokoneeseen hydraulikkaletku- ja anturipaketin, ALPHA MOTION -etuniittokonetta voi hallita kätevästi NOVACAT-yhdistelmäniittokoneen elektronisen hallintapäättteen avulla.



ALPHA MOTION MASTER

NOVACAT ALPHA MOTION MASTER -etuniittokoneet tekevät vaikutuksen äärimmäisen napakalla koollaan ja kolmipistekytkentärungollaan. Se sijaitsee 34 cm lähempänä traktoria kuin ALPHA MOTION PRO.

Tämä tarkoittaa sitä, että isompi osa painosta on traktorin taka-akselilla ja käsittely on helpompaa.

Lisäksi niittokone on kevyempi ja sitä voidaan käyttää ongelmitta kevyemmillä 3- ja 4-sylinterisillä traktoreilla. Saat säästöjä myös polttoaineen kulutuksessa.

Tähän malliin ei ole saatavissa murskainta.

ALPHA MOTION PRO

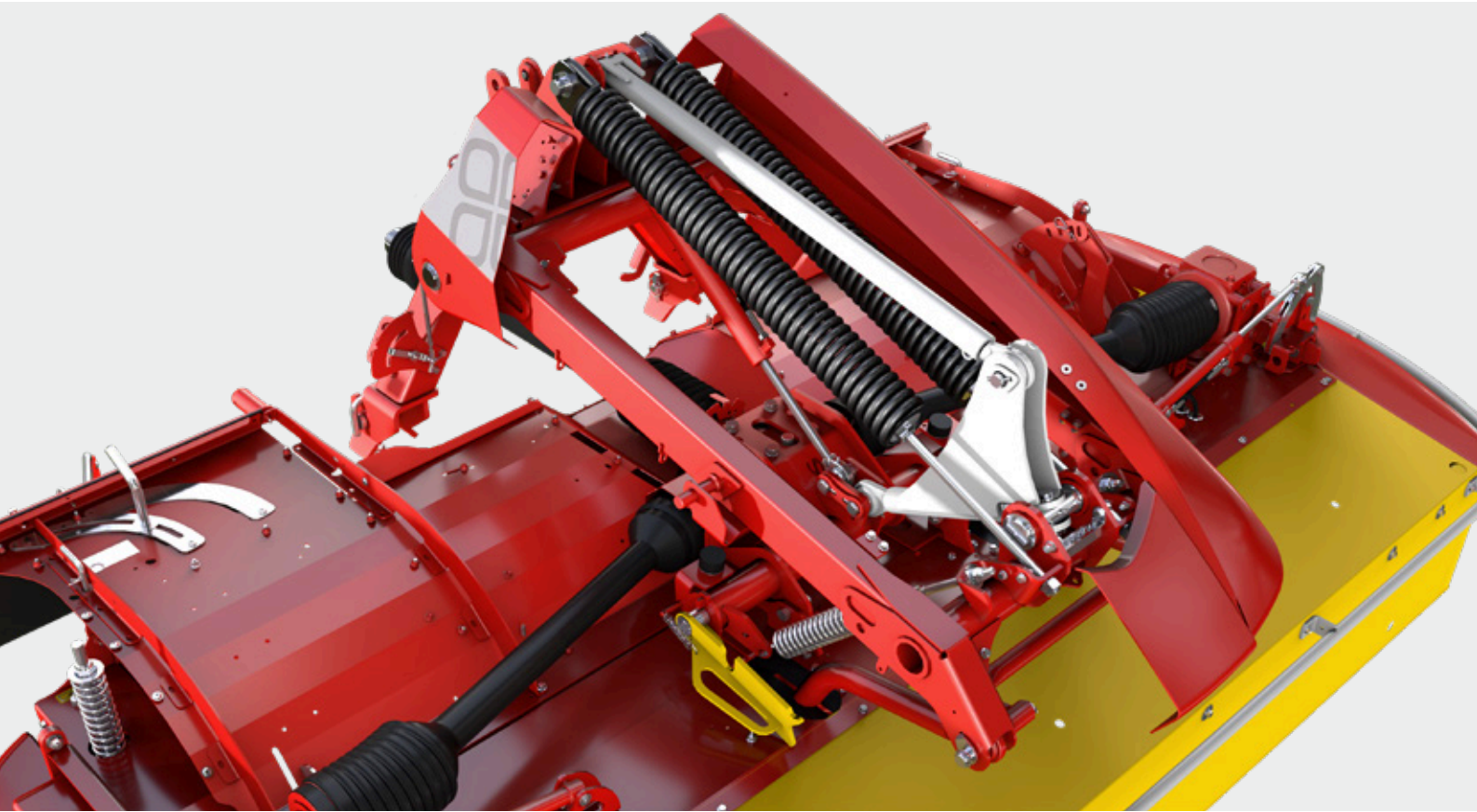
NOVACAT ALPHA MOTION PRO -etuniittokone on erittäin mukava käyttää ja sen maanpinnan seuranta on ensiluokkaista, parasta mitä voit odottaa.

- Kolmipistekiinnitys varmistaa sen, että kiinnitys mihin tahansa traktoriin sujuu vaivattomasti.
- Etusuojus taittuu ylös vain yhtä vipua käyttämällä, joten teräpalkki on helposti käden ulottuvilla puhdistusta ja teränvaihtoa varten.
- Kytkentärungon peite on helppo irrottaa. Sen ansiosta kevennysjousien säätäminen käy kätevästi.
- Kytkentärunkoon keskitetty voitelujärjestelmä tekee huollosta helppoa.

Voit käyttää NOVACAT ALPHA MOTION PRO -malleja ilman murskainta karhotuspelleillä tai ED-sormimurskaimen tai RC-telamurskaimen kanssa.

Etuniittokoneet

NOVACAT ALPHA MOTION -etuniittokoneet



Loistava kallistuksensäätö

Aktiivinen tukikehikko ja kiinnitysvarret ohjaavat teräpalkkia jokaisen maan kohouman yli.

Tämä yksikkö reagoi salamannopeasti: teräpalkki nousee ja kelluu jokaisen kumpareen yli ja liikuu alemmas painaumissa. Koska niittokone joustaa pystysuorassa tasossa, on voimanottoakselin teleskooppinen liike vähäistä ja siten myös voimansiirrolle tuleva rasitus vähenee.

- NOVACAT ALPHA MOTION PRO: -9° / +12°
- NOVACAT ALPHA MOTION MASTER: -7° / +13°

Reilusti mitoitettut kevennysjouset

Kaksi kookasta kevennysjousta on integroitu kytkentärunkoon. Ne reagoivat nopeasti mihin tahansa maan epätasaisuuteen, joten painonkevennys pysyy samansuuruisena koko niittolevyvedeltä. Lopputuloksena on tasainen noin 150 kg pintapaine, joka suojelee pellon pintaa mahdollisimman hyvin.

Niitettäessä voidaan ajaa suurillakin ajonopeuksilla ilman, että teräpalkkia tarvitsee nostaa ylemmäs.





Poikittainen liikkumavara

ALPHA MOTION tarkoittaa kolmiulotteista maanpinnan seurantaa sekä valtavaa liikkumavapautta. Ohjainvarsien gimbaalit sallivat ainutlaatuisen +/- 16° poikittaisen liikevaran.



Aina oikea kytöntäkorkeus

Sekä MASTER- että PRO-mallien kytöntärungon oikealle puolelle on sijoitettu oikean nostolaittekorkeuden osoitin. Sen näkee hyvin kuljettajan paikalta.

Etunostolaitteen oikea asento takaa täydellisen maanpinnan seurannan ja tasaisen maanpintapaineen koko niittoleveydeltä.

Huikkea nostokorkeus

Jopa 35 cm maavara päisteissä ja kuljetusasennossa takaa, että voit ajaa karhojen yli hajottamatta niitä ja ajo kuoppaisillakin teillä on mahdollista.

Maantieajossa voit nostaa niittokoneen vielä ylemmäs traktorin etunostolaitteella. Kun jatkat niittämistä, kytöntärungon korkeusosoitin auttaa löytämään oikean etunostolaitteen korkeuden.

Kapea kytöntärunko

Kuljettajan näkymä niittoalueelle on täydellinen. Koska kytöntärunko on kapea ja kallistuu pois päin traktorista, se linjautuu täysin traktorin konepellin jatkoksi.

Takaniittokoneet





Takaniittokoneet

NOVADISC-takaniittokoneet sivuttaisripustuksella



Kustannustehokkaat ja rinneohkoille sopivat

Sivuttaisripustetut NOVADISC-niittokoneet ovat keveimpiä takaniittokoneitamme. Ne erottuvat muista tasaisen kulkunsa ansiosta.

Myös NOVADISC-sarja vastaa kaikkiin vaatimuksiin tehokkaasta kevennyksestä ja sen aikaansaamasta maanpinnan seurannasta.

NOVADISC-takaniittokoneet ovat saatavilla työleveyksillä 2,20 m / 2,62 m / 3,04 m / 3,46 m.

Kevyt, mutta silti luja ja kestävä

NOVADISC-takaniittokoneet tarjoavat huippulujaa laatua keveydestään huolimatta. Ne ovat kokoluokkansa keveitä keijukaisia. Näitä niittokoneita voidaan käyttää pienemmillä traktoreilla teholuokasta 40 hv alkaen. Polttoainetta säästyy ja niitto sujuu näppärästi.

Keveät niittokoneet ovat oivallisia myös rinteissä. Lisäksi ne sopivat erinomaisesti penkereiden niittoon.

	Työleveys	Niittolautaset
NOVADISC 222	2,20 m	5
NOVADISC 262	2,62 m	6
NOVADISC 302	3,04 m	7
NOVADISC 352	3,46 m	8



NOVADISC, NOVACAT



Mukautuva sivuttaisripustus

Laaja +22° / -30° liikkumavara helpottaa niittoa vaikeissa oloissa ja pientareilla. Hetkellisesti niitto onnistuu jopa +45° kulmassa, kun keskuslukituksen salpa nostetaan ylös.



Ainutlaatuiset kevennysjouset

Kaksi kevennysjousta takaa sen, että teräpalkista ei aiheudu juuri lainkaan maanpintapainetta.

Koneen uudenlainen liikkumistapa varmistaa sen, että teräpalkista kohdistuu tasainen pintapaine maahan koko koneen leveydeltä.

Säädettävä maanpintapaine

Maahan kohdistuva pintapaine voidaan säätää olosuhteisiin sopivaksi. Painonkevennys on kolmiportaisesti säädettävissä ilman työkaluja. Tämän ansiosta koneen kuluminen ja tehontarve ovat mahdollisimman pieniä.

NOVADISC-nostojärjestelmä

Niittoyksikkö lasketaan alas siten, että teräpalkin ulompi reuna laskeutuu alas ensin. Päisteessä sisäpuoli nostetaan ensin. Nurmen pinta säilyy ehjänä.

Takaniittokoneet

NOVADISC-takaniittokoneet sivuttaisripustuksella



Laukaisulaite

Teräpalkki ei rikkoudu helposti, koska se taivutuu taaksepäin osuessaan esteeseen. Mekaaninen törmäyssuojajärjestelmä sallii keskimäärin 12° kaarimaisen väistöliikkeen. Kun laukaisulaite on lauennut, riittää että kuljettaja peruuttaa lyhyen matkan, jolloin teräpalkin voimansiirto kytkeytyy päälle uudelleen.

Teräpalkki on kiinnitetty molemmista päistä

Teräpalkki on kiinnitetty runkoon molemmista päistä, mikä suojaa sitä vääntymiseltä. Hammasrattaisiin ja laakereihin kohdistuu tällöin vähemmän rasitusta, minkä ansiosta kone käy tasaisemmin ja käyttöikä pitenee.



Teräpalkki kestäväällä voimansiirrolla

Kompakti voimansiirtolinja ja voimansiirtohihnan säädettävä kiristys varmistavat lujan ja luotettavan käynnin. Vapaakytkin on integroitu vaihdelaatikkoon.

Teräpalkki ilman sisäpuolista jalasta

Niittokoneen avainominaisuus on kevyt teräpalkki, jossa ei ole sisäpuolista jalasta. Teräpalkin vaihdelaatikko on ensimmäisen niittolautasen takana. Tämän ansiosta niitto jyrkissä kulmissa ja vaikeassa maastossa sujuu ilman ongelmia.

NOVADISC, NOVACAT



Kätevät taittavat suojukset

Suojukset taittavat kunnolla pois tieltä, joten pääset esteettömästi käsiksi teräpalkkiin. Tämän ansiosta koneen perusteellinenkin puhdistus ja terien vaihto sujuu nopeasti ja helposti. Suojaverhot on valmistettu erityisen lujasta materiaalista, joten ne pysäyttävät teräpalkilta sinkoavat kivet ja maa-aineksen.



Muunneltava kytkentä

Säädettävien kiinnitystappien ansiosta niittokoneen kytkentä tapahtuu nopeasti ja helposti. Kaksi kiinnitysrunkovaihtoehtoa, ulkoleveydet 1800 – 2200 mm tai 2200 – 2600 mm.



Turvallinen ja kätevä maantiellä

Kuljetusasennossa niittokonetta taitetaan ylöspäin 102°. Näkymä traktorin sivupeleistä koneen taakse on esteetön. Painopisteen optimoinnilla on haluttu varmistaa, että koneen maantiesiirto on turvallista. Kun lisävarusteena on sivusuojuksen hydraulinen taitto, jää koneen kuljetuskorkeus mahdollisimman pieneksi.

Varoituskyltit ja LED-valot ovat saatavilla lisävarusteena.



Tilaa säästävä pysäköintiasento

Lisävarusteena saatavalla seisontatuella niittokone saadaan pysäköityä tilaa säästävään pystyasentoon.

Käytännöllinen VOA-pidike helpottaa koneen kytkentää merkittävästi.

Takaniittokoneet

NOVACAT-takaniittokoneet keskiripustuksella



Ihanteellinen maanpinnan seuranta

Mahdollisimman pieni maanpintapaine ja täydellinen maanpinnan seuranta – takuuvarmaa keskiripusteisissa NOVACAT-takaniittokoneissa.

NOVACAT-takaniittokoneet ovat saatavilla työleveyksillä 2,62 m / 3,04 m / 3,46 m / 3,88 m / 4,30 m.

Nämä niittokoneet voidaan varustaa karhotuslautasilla tai murskaimella tarpeidesi mukaan. Työleveydestä riippuen NOVACAT-takaniittokoneet taittavat joko pystyyn tai vaakatasoon kuljetusasennossa.

Kelluva niitto

Olemme keskittyneet niittokoneidemme suunnittelussa "kelluvan niiton" kehittämiseen jo 80-luvun puolivälistä lähtien.

Keskiripusteisissa NOVACAT-takaniittokoneissa teräpalkki on tasaisesti tuettu koko niittoleveydeltä. Niittokone kelluu kaikkien epätasaisuuksien yli. Niitetty kasvusto pysyy puhtaana ja polttoainetta säästyy pienemmän tehontarpeen ansiosta.

	Työleveys	Niittolautaset	Taittosuunta kuljetusasennossa
NOVACAT 262	2,62 m	6	Pystysuora
NOVACAT 302	3,04 m	7	Pystysuora
NOVACAT 352 V	3,46 m	8	Pystysuora
NOVACAT 352	3,46 m	8	Vaakasuora
NOVACAT 402	3,88 m	9	Vaakasuora
NOVACAT 442	4,30 m	10	Vaakasuora



NOVADISC, NOVACAT



Säädettävä keskiripustus

Niittoyksikön laaja +/- 22,5° kallistumahdollisuus sallii niiton vaikeissakin oloissa ja teiden pientareilla.



Tehokas painonkevennys

Hydraulinen painonkevennys takaa sen, että maahan kohdistuva pintapaine on tasainen koko teräpalkin leveydeltä.

Teräpalkin pintapainetta voidaan säätää portaattomasti maanpinnan olosuhteista sekä niittokoneen murskaimesta tai karhotinlautasista riippuen.

Näet maanpintapaineen näppärästi painemittarista.

Maksimaalinen maavara

Jopa 50 cm maavara päisteissä takaa sen, että voit ajaa karhojen yli niitä rikkomatta ja väistää kohdalle osuvat matalat esteet, kuten rajapyykki.

Vakaajasylinteri

Noston aikana vakaajasylinteri tukee niittoyksikköä. Tämä estää niittoyksikköä heilahtelemasta. Tämä helpottaa karhojen yli ajamista ja parantaa koneen vakautta maantieajossa.

Takaniittokoneet

NOVACAT-takaniittokoneet keskiripustuksella



Laukaisulaite

Teräpalkki ei rikkoudu helposti, koska se taittuu taaksepäin osuessaan esteeseen. Törmäyssuojauksen laukaisupaine on säädettävissä.

Malleissa NOVACAT 262 / 302 / 352 V mekaaninen törmäyssuoja on vakiona integroitu kytkentärunkoon.

Hydraulinen törmäyssuojaus on saatavilla lisävarusteeksi.

Malleissa NOVACAT 302 CF / 352 / 402 / 442 hydraulinen törmäyssuojaus on vakiovarusteena.

Ohjaus- ja syöttöruummut

Mallien NOVACAT 402 / 442 teräpalkin molemmissa päissä sijaitsevat ohjausruummut saavat aikaan siistit karhot ja jättävät renkaanjäljet puhtaiksi.

Karho voidaan myös jakaa kahdeksi karhoksi kahdella syöttöruumulla (lisävaruste). Traktorilla voidaan siten ajaa puhtaissa ajourissa sen sijaan, että ajettaisiin karhon vieressä.



Vastapaino lisää ajoturvallisuutta

Vastapaino on saatavana lisävarusteena. Painotus on mahdollista 530 kg saakka. Tällöin kuormaa siirtyy vasemmalle takapyörälle. Lisäksi ratkaisu vähentää nostolaitteen sylinterille tulevaa vääntöä. Ajoturvallisuus paranee merkittävästi.

2 kiinnitysasentoa

Mallien NOVACAT 352 / 402 / 442 niittoyksiköt voidaan kiinnittää kahteen eri asentoon. Kun kiinnitystä käännetään 180°, voidaan koko työleveys hyödyntää sekä 3 m että 3,5 m etuniittokoneen kanssa.

NOVACAT 262 / 302 / 352 V ovat ihanteellisia 3 m etuniittokoneen pariksi.

NOVADISC, NOVACAT



Muunneltava kytkentä

Säädettävien kytkentätappien ansiosta niittokoneen kytkentä monenlaisiin traktoreihin sujuu nopeasti ja helposti. Sen ansiosta täysi työlevyys saadaan aina hyödynnettyä. Käytännöllinen VOA-pidike tekee koneen kytkennästä helpompaa.



Hydraulinen alavetovarsi

Hydraulisesti säädettävä alavetovarsi helpottaa koneen kytkentää, koska et tarvitse säätää traktorin nostovarsien korkeutta. Hyödyt myös toimivasta painonkevennyksestä ja riittävästä maavarasta päisteajossa.



Pystysuora kuljetusasento (NOVACAT 262, 302, 352 V)

Kuljetusasento on käytännöllinen, koska niittoyksikkö nostetaan ja käännetään ylöspäin 115°. Näin kuljetuskorkeus on mahdollisimman matala. Näkyvyys traktorin sivupeileistä taakse on esteetön. Koneen paino jakautuu ihanteellisesti ja ajotuntuma on mukava.

Huomiokyltit sekä valot kuuluvat vakiovarustukseen.



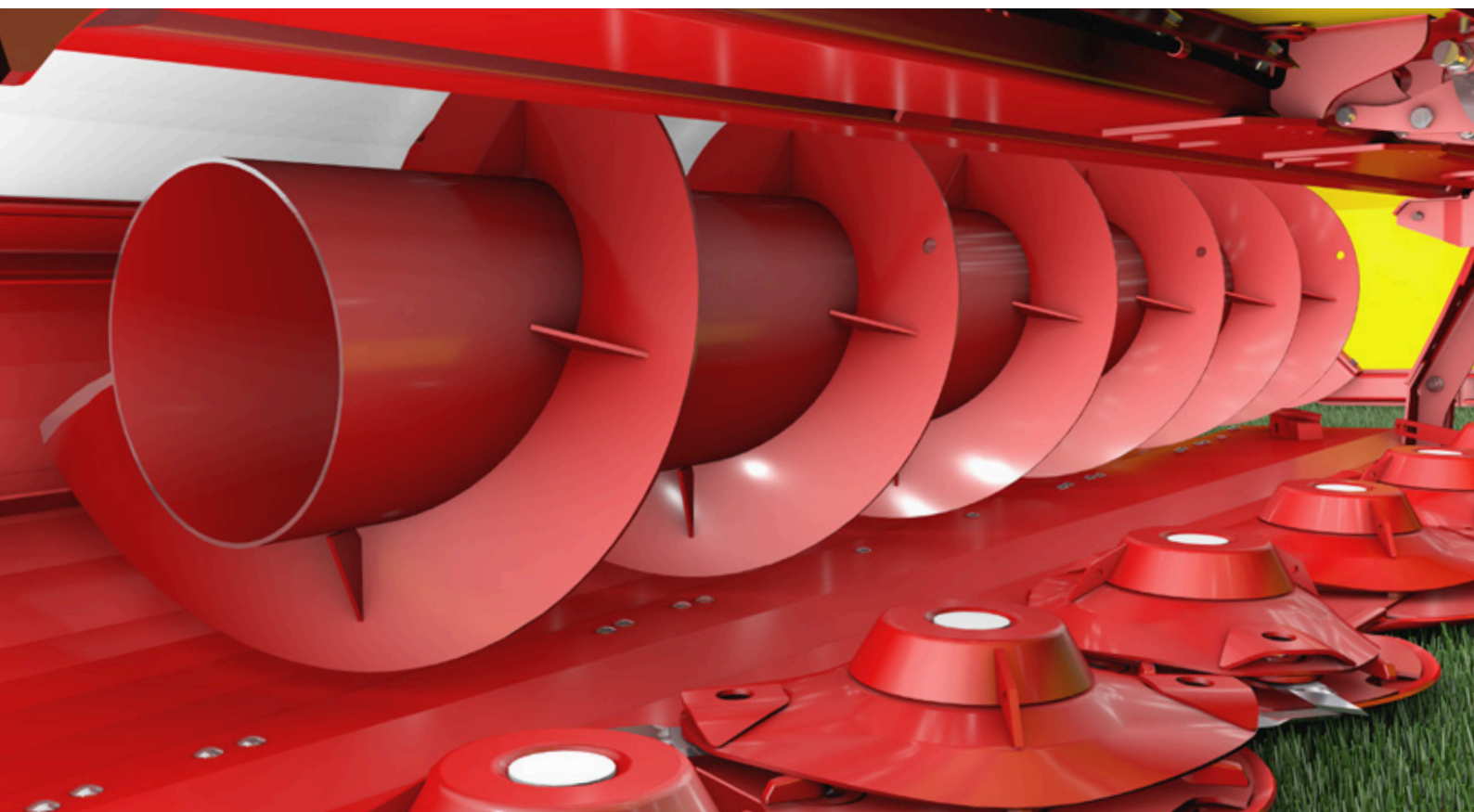
Vaakasuora kuljetusasento (NOVACAT 352, 402, 442, 302 CF, 352 CF)

Koneen kuljetusasento on kapea ja matala, kun niittokone voidaan taittaa taaksepäin hydraulisesti. Pystyt siis pitämään silmällä kaikkea takanasi olevaa liikennettä kuljetuksen aikana.

Huomiokyltit sekä valot kuuluvat vakiovarustukseen.

Takaniittokoneet

CROSS FLOW -sivuttaissiirtoruuvi



Karhojen yhdistäminen ilman murskainta

CROSS FLOW on kustannustehokas vaihtoehto karhojen yhdistämiseen. Sivuttaissiirtoruuvi on integroitu niittoyksikköön ja sen avulla saat sijoitettua niitetyn nurmen kuten haluat: joko karhoksi tai koko takaniittokoneen työlevydelle levitettyä.

CROSS FLOW on saatavilla 3,04 metriseen NOVACAT 302-malliin sekä 3,46-metriseen NOVACAT 352-malliin.

Parasta nurmirehua

Kun murskainta ei käytetä, nurmirehua käsitellään niin vähän kuin mahdollista. Nurmirehu virtaa suljetun siirtokanavan läpi suoraan teräpalkilta karholle. Maan joutuminen rehun sekaan on minimoitu. Lisäksi varisemistappiot voidaan välttää.

Kustannustehokkuutta

CROSS FLOW sopii niittokoneisiin, joissa ei ole murskainta. Se on poikkeuksellisen kevyt verrattuna tavallisiin karhonyhdistämismenetelmiin. Tämä ei pelkästään säästä nurmen pintaa, vaan myös polttoainetta: verrattuna mattoperään CROSS FLOW:n tehontarve on 20 % pienempi.

Voit käyttää tätä kapeampaa niittokonetta jopa teholuokan 100 hv traktoreilla. Tämän kustannustehokkaampaa ratkaisua ei ole.

Maksimaalisia työsaavutuksia

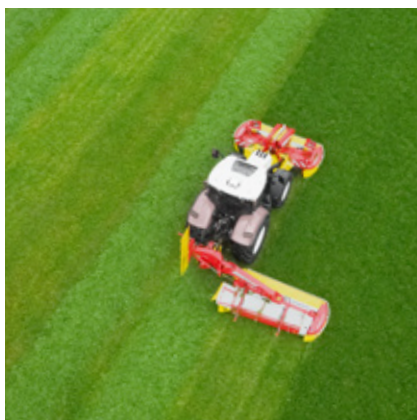
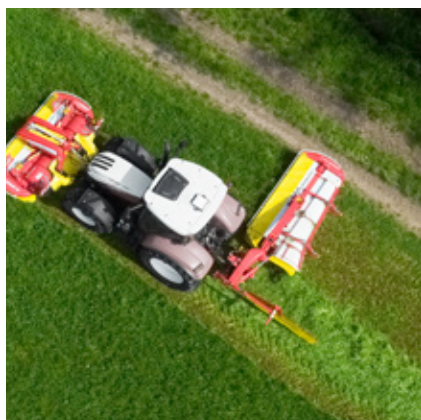
Siirtoruuvi on asennettu niittoyksikköön lievään kulmaan. Tällä varmistetaan rehun tukkeutumaton siirto. Jopa suuret rehumassat ja kokoviljasäilörehu siirtyvät tehokkaasti siistiksi karhoiksi. Kaavintangot ruuvin takaluukussa ehkäisevät tukkeutumista hyvin monenlaisissa niittoolosuhteissa.



Hydraulinen takaluukun aukaisu

Käytön mukavuutta lisää se, että takaluukku voidaan avata hydraulisesti suoraan traktorin ohjaamosta käsin. Tämä tekee koneesta poikkeuksellisen monikäyttöisen.

CROSS FLOW -järjestelmä on muunneltavissa moniin eri käyttötarpeisiin sopivaksi, jotta työpäiväsi pellolla olisi entistä helpompi.



Helppo karhonsijoittelu

Karho muodostetaan sellaiseksi, että se on heti niiton jälkeen valmis noukittavaksi ja kuljetettavaksi pois pellolta. Lisävarusteeksi saatava karhotusverho auttaa muodostamaan siistin ja tarkkarajaisen karhon, joka voidaan noukkia heti noukinvaunulla ja paalaimella. Hydraulinen taitto tekee työskentelystäsi erittäin joustavaa.

Älykästä niittoa

Lohkon reunoja niitettäessä sivuttaissiirtoruuvilla voidaan siirtää niitetty kasvusto pois päin lohkon reunalta. Näin varmistetaan se, että kaikki niitetty rehu pysyy loholla myös niittoa seuraavan pöyhinnän aikana.

Älykäs karhonsijoittelu

Kun takaluukku on suljettu, siirtää sivuttaissiirtoruuvi rehun etuniittokoneen muodostaman karhon keskelle. Kun karhotusverho on taitettu ylös, karhosta tulee irtonainen ja tasainen.

Kun yhdistelmän etuniittokoneena on 3-metrinen kone, voit niittää 12 metriä leveän kaistan kahdella ajokerralla, jolloin karhojen välimatkaksi tulee noin 6 metriä. Yksi kaksiroottorinen keskelle karhottava karhotin on tässä tapauksessa riittävä yhdistämään nämä karhot. Tällä ajotavalla voit vähentää ajokertoja merkittävästi ja toisaalta suojella nurmen pintaa sekä nurmirehun laatua. Säästät myös aikaa ja polttoainetta.

Levitys täysin levälleen

Saat aikaiseksi voimakkaamman esikuivatusvaikutuksen siten, että avaat takaluukun, jolloin kasvusto leviää leveämmäksi ja ilmavammaksi kerrokseksi.

Hyödyt kevyestä esikuivatusvaikutuksesta, koska sivuttaissiirtoruuvi kääntää kasvumassan siirron aikana, joten kuivuminen nopeutuu.

Digitaaliset maatalouskoneet

Sovellukset

HARVEST ASSIST – nurmirehunkorjuun optimointi

Tavoittele suurempaa korjuutehokkuutta käyttämällä ilmaista HARVEST ASSIST -sovellusta. Sovellus optimoi niittokoneiden, pöyhinten, karhottimien tai mattokarhottimien, noukinvaunujen, pyöröpaalainten ja muiden itse määriteltävien koneiden käyttöjärjestystä eri lohkoilla. Sen avulla voidaan estää pullonkaulat siilolla. Lopputuloksena on rehumassojen määrään perustuva ja dynaaminen lohkojen korjuujärjestyksen ohjaus. Koneet siilolla ehtivät levittää rehun siististi ja tiivistää jokaisen kuorman yksi kerrallaan, jolloin saadaan huippulaatuista rehua.



Selkeä ja helposti opittava

Jokaisen lohkon tila on värikoodattu ja se osoittaa, onko se jo käsitelty valmiiksi korjuuketjun seuraavaa vaihetta varten, vai onko lohko jo korjattu kokonaan. Tällä tavalla jokainen tiimin jäsen näkee, mitä milläkin lohkoilla tapahtuu.

Nopeasti opittava käyttö

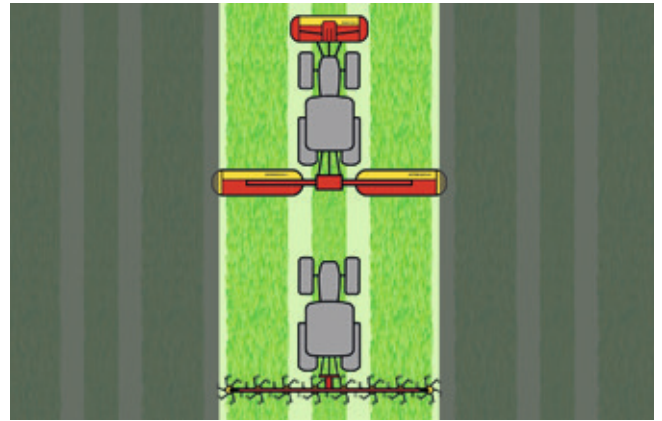
Voit käyttää sovellusta älypuhelimella, joten ylimääräisiä laitteita ei tarvita. Löydät etsimäsi nopeasti, koska sovellus on suunniteltu helpotajaiseksi. Lohkokirjanpidon helpottamiseksi jokainen kuorma ja satomäärä lasketaan GPS-datan perusteella.



QR-koodilla pääset suoraan sovellukseen.

HAYTOOL ASSIST – oikea pöyhin niittokoneellesi

Sovita pöyhin niittokoneesi työlevyteen, jolloin pystyt hyödyntämään koneitasi täysin ja teet siistiä työjälkeä. Parhaaseen levitystulokseen päästään silloin, kun pöyhimen leveys kattaa jokaisen niittokierroksen karhot kokonaan. Ja ihanteellisesti traktorin pitäisi kulkea nurmirehusta puhtaalla linjalla. Silloin rehu pysyy irrallaan sängin päällä ja pöyhimen piikit nostavat sen helposti. HAYTOOL ASSIST auttaa sinua löytämään niittokoneellesi sopivan pöyhimen nopeasti.



Valitse niittokoneesi

Aivan aluksi voit yhdistää etu- ja takaniittokoneet tai perhosniittokoneet, tai valita ne erikseen. Voit määrittellä tärkeät määreet itse:

- Niittostrategia (lohkon ympäri vai vierekkäiset ajolinjat)
- Karhotuslautasten lukumäärä tai niittomurskaimen karhonleveys
- Taka- tai perhosniittokoneiden kytkentäleveys

Niittokoneen karhot näytetään asetustesi mukaisesti suoraan kuvassa.

Löydä oikea pöyhin

Seuraavassa vaiheessa voit valita pöyhimen laajasta mallivalikoimastamme. Näet kuvasta yhdellä vilkaisulla, täsmääkö pöyhimen työleveys niittokoneen kanssa. Näkymän parantamiseksi käsittelemätön alue on tummennettu.

Voit liikutella pöyhintä vasemmalle ja oikealle ja kokeilla kaikkia mahdollisia vaihtoehtoja.



QR-koodilla pääset suoraan sovellukseen.

Yhteensopivat tuotteet

SENSOSAFE



Luonnoneläimet kasvuston seassa

Säilörehun ensimmäisen korjuun niittoajankohta osuu samaan aikaan kuin peurojen ja muiden luonnoneläinten vasomisaika. Peuranvasoilla on luontainen tarve piiloutua kasvustojen sekaan, eivätkä ne juokse uhkaavissa tilanteissa karkuun. Tämä vaistonvarainen käyttäytymistapa aiheuttaa sen, että niitä on erittäin vaikea erottaa nurmik kasvustosta. Niittokauden aikana luonnoneläimiä sekä haavoittuu vakavasti että kuolee.

Myös karja on vaarassa

Jos luonnoneläinten ruhojen osia päätyy rehun sekaan, ne hajoavat ja pilaavat rehun. Hapettomissa oloissa Clostridium botulinum -bakteerit tuottavat hermomyrkyä nimeltä botuliini.

Tällä tavalla kontaminoitunut säilörehu voi altistaa naudat, lampaat, hevoset ja siipikarjan hengenvaaralliselle botulismille.

Niittokone nousee

SENSOSAFE on automaattinen anturitekniikkaan perustuva avustinjärjestelmä, joka tunnistaa eläimet: niiton aikana se auttaa löytämään kasvustossa piileskelevät vasat ja muut luonnoneläimet, joten ehdit pelastaa ne ennen niiden joutumista niittokoneeseen. Estät eläinten ruhonosia kontaminoimasta rehua ja pienennät karjallesi hengenvaarallisten sairauksien kuten botulismin riskiä. Näin järjestelmä auttaa sinua suojelemaan paitsi luonnoneläinten henkiä, myös karjasi terveyttä.

SENSOSAFE:n avulla hoidat kaksi asiaa samalla kertaa: niiton ja luonnoneläinten tunnistamisen. Et tarvitse käyttää ylimääräistä aikaa tai työvoimaa eläinten etsimiseen ennen niittoa. Lisäksi SENSOSAFE:n käyttö ei edellytä koulutusta tai lupia.

NOVADISC, NOVACAT

Lähi-infrapuna-antureilla varustettu palkki kiinnitetään niittokoneen etupuolelle. Anturit toimivat päivänvalosta ja lämpötilasta riippumattomasti. Toisin kuin lämpökuvakameroihin, SENSOSAFE:n toimintaan voit luottaa kaikenlaisissa olosuhteissa.



SENSOSAFE

Anturipalkki kiinnitetään suoraan etuniittokoneeseen. Jos anturit havaitsevat eläimen, niittokoneen hydraulikkajärjestelmä nostaa etuniittokoneen automaattisesti. Lisäksi se antaa varoitusäänen traktorin ohjaamoon, jotta kuljettaja voi pysäyttää traktorin.

SENSOSAFE on saatavilla lisävarusteeksi NOVACAT ALPHA MOTION MASTER- ja PRO-niittokonemalleihin.

SENSOSAFE 300

SENSOSAFE 300 on sijoitettu asennuskehikkoon ja se käyttää traktorin hydraulikkaa. Anturit lähettävät signaalin traktorin ohjaamoon, jos jotain havaitaan.

Kun järjestelmää käytetään takaniittokoneen kanssa, se kytketään etunostolaitteen hydraulikkaan. Kuljettajalle jää riittävästi aikaa pysäyttää traktori ja nostaa niittokone.

Kun järjestelmää käytetään etuniittokoneen kanssa, se skannaa seuraavan niittokierroksen kasvustoa. SENSOSAFE voidaan kiinnittää joko etu- tai takanostolaitteen hydraulikkaan.

SENSOSAFE 300 on niittokonevalmistajasta riippumaton ja se voidaan ottaa käyttöön nykyisen niittokoneesi kanssa.

Katso lisätietoja SENSOSAFE-esitteestä.

Lisävarustevaihtoehdot



NOVACAT-etuniittokoneet

Karhotuslautaset
sisä / ulko

Lisäkarhotuslautaset

Ohjausrummut

Syöttörummut
kahden karhon
muodostamiseen

NOVACAT F 2700 / F 3100	<input type="checkbox"/>	-	<input type="checkbox"/>	<input type="checkbox"/>
NOVACAT F 3100 OC	<input type="checkbox"/>	-	<input type="checkbox"/>	<input type="checkbox"/>
NOVACAT 261 ALPHA MOTION MASTER / PRO	<input checked="" type="checkbox"/>	<input type="checkbox"/>	<input type="checkbox"/>	-
NOVACAT 261 ALPHA MOTION PRO ED / RC	-	-	<input type="checkbox"/>	-
NOVACAT 301 ALPHA MOTION MASTER / PRO	<input checked="" type="checkbox"/>	<input type="checkbox"/>	<input type="checkbox"/>	-
NOVACAT 301 ALPHA MOTION PRO ED / RC	-	-	<input type="checkbox"/>	-
NOVACAT 351 ALPHA MOTION MASTER / PRO	<input checked="" type="checkbox"/>	<input type="checkbox"/>	<input type="checkbox"/>	-
NOVACAT 351 ALPHA MOTION PRO ED / RC	-	-	<input type="checkbox"/>	-

NOVACAT-takaniittokoneet keskiripustuksella

NOVACAT 262	<input type="checkbox"/>	<input type="checkbox"/>	<input type="checkbox"/>	-
NOVACAT 262 ED / RC	-	-	<input type="checkbox"/>	-
NOVACAT 302	<input type="checkbox"/>	<input type="checkbox"/>	<input type="checkbox"/>	-
NOVACAT 302 CF	-	-	<input checked="" type="checkbox"/>	-
NOVACAT 302 ED / RC	-	-	<input type="checkbox"/>	-
NOVACAT 352 V	<input type="checkbox"/>	<input type="checkbox"/>	<input type="checkbox"/>	-
NOVACAT 352	<input type="checkbox"/>	<input type="checkbox"/>	<input type="checkbox"/>	-
NOVACAT 352 ED / RC	-	-	<input type="checkbox"/>	-
NOVACAT 352 CF	-	-	<input checked="" type="checkbox"/>	-
NOVACAT 402 / 442	<input type="checkbox"/>	<input type="checkbox"/>	<input type="checkbox"/>	<input type="checkbox"/>
NOVACAT 402 ED	-	-	<input type="checkbox"/>	<input type="checkbox"/>

NOVADISC-takaniittokoneet sivuttaisripustuksella

NOVADISC 222	<input type="checkbox"/>	-	<input type="checkbox"/>	-
NOVADISC 262, 302, 352	<input type="checkbox"/>	<input type="checkbox"/>	<input type="checkbox"/>	-

NOVACAT T hinattavat niittokoneet

NOVACAT 307 T ED	-	-	-	-
NOVACAT 307 T RC	-	-	-	-
NOVACAT 307 T ED / RC COLLECTOR	-	-	-	-
NOVACAT 3007 T ED	-	-	-	-
NOVACAT 3007 T RC	-	-	-	-
NOVACAT 3007 T ED / RC COLLECTOR	-	-	-	-
NOVACAT 3507 T ED	-	-	-	-
NOVACAT 3507 T RC	-	-	-	-
NOVACAT 3507 T ED / RC COLLECTOR	-	-	-	-

■ = vakio, □ = lisävaruste

Tekniset tiedot



NOVACAT-etuniittokoneet	Työleveys	Kiinnitys	VOA-nopeus	ha/tunnissa
NOVACAT F 2700	2,62 m	Kat. 2	1000 r/min	2,60
NOVACAT F 3100	3,04 m	Kat. 2	1000 r/min	3,00
NOVACAT F 3100 OC	3,04 m	Kat. 2	1000 r/min	3,00
NOVACAT 261 ALPHA MOTION MASTER	2,62 m	Kat. 2	1000 r/min	2,60
NOVACAT 261 ALPHA MOTION PRO	2,62 m	Kat. 2	1000 r/min	2,60
NOVACAT 261 ALPHA MOTION ED PRO	2,62 m	Kat. 2	1000 r/min	2,60
NOVACAT 261 ALPHA MOTION RC PRO	2,62 m	Kat. 2	1000 r/min	2,60
NOVACAT 301 ALPHA MOTION MASTER	3,04 m	Kat. 2	1000 r/min	3,00
NOVACAT 301 ALPHA MOTION PRO	3,04 m	Kat. 2	1000 r/min	3,00
NOVACAT 301 ALPHA MOTION ED PRO	3,04 m	Kat. 2	1000 r/min	3,00
NOVACAT 301 ALPHA MOTION RC PRO	3,04 m	Kat. 2	1000 r/min	3,00
NOVACAT 351 ALPHA MOTION MASTER	3,46 m	Kat. 2	1000 r/min	3,40
NOVACAT 351 ALPHA MOTION PRO	3,46 m	Kat. 2	1000 r/min	3,40
NOVACAT 351 ALPHA MOTION ED PRO	3,46 m	Kat. 2	1000 r/min	3,40
NOVACAT 351 ALPHA MOTION RC PRO	3,46 m	Kat. 2	1000 r/min	3,40



NOVADISC-takaniittokoneet sivuttaisripustuksella	Työleveys	Kiinnitys	VOA-nopeus	ha/tunnissa
NOVADISC 222	2,20 m	Kat. 2, Kat. 3N	540 r/min	2,20
NOVADISC 262	2,62 m	Kat. 2, Kat. 3N	540 r/min	2,60
NOVADISC 302	3,04 m	Kat. 2, Kat. 3N	540 r/min	3,00
NOVADISC 352	3,46 m	Kat. 2, Kat. 3N	1000 r/min	3,40

NOVACAT-takaniittokoneet keskiriipustuksella	Työleveys	Kiinnitys	VOA-nopeus	ha/tunnissa
NOVACAT 262	2,62 m	Kat. 2, Kat. 3N	1000 r/min	2,60
NOVACAT 262 ED	2,62 m	Kat. 2, Kat. 3N	1000 r/min	2,60
NOVACAT 262 RC	2,62 m	Kat. 2, Kat. 3N	1000 r/min	2,60
NOVACAT 302	3,04 m	Kat. 2, Kat. 3N	1000 r/min	3,00
NOVACAT 302 CF	3,04 m	Kat. 3	1000 r/min	3,00
NOVACAT 302 ED	3,04 m	Kat. 3N	1000 r/min	3,00
NOVACAT 302 RC	3,04 m	Kat. 3N	1000 r/min	3,00
NOVACAT 352 V	3,46 m	Kat. 3N	1000 r/min	3,40
NOVACAT 352	3,46 m	Kat. 3	1000 r/min	3,40
NOVACAT 352 CF	3,46 m	Kat. 3	1000 r/min	3,40
NOVACAT 352 ED	3,46 m	Kat. 3	1000 r/min	3,40
NOVACAT 352 RC	3,46 m	Kat. 3	1000 r/min	3,40
NOVACAT 402	3,88 m	Kat. 3	1000 r/min	4,00
NOVACAT 402 ED	3,88 m	Kat. 3	1000 r/min	4,00
NOVACAT 442	4,30 m	Kat. 3	1000 r/min	4,50

Kat. 2 = halk. 2 / leveys 2, Kat. 3N = halk. 3 / leveys 2, Kat. 3 = halk. 3 / leveys 3

Niittolautaset	Sijoitusleveys ilman karhotuslautasia	Sijoitusleveys 2 / 4 karhotuslautasella	Kuljetusleveys	Paino
6	1,70 m	1,20 m / –	2,57 m	650 kg
7	2,10 m	1,40 m / –	2,98 m	680 kg
7	2,10 m	1,40 m / –	2,98 m	690 kg
6	1,70 m	1,30 m / 1,10 m	2,57 m	845 kg
6	1,70 m	1,30 m / 1,10 m	2,57 m	865 kg
6	–	–	2,57 m	1065 kg
6	–	–	2,57 m	1115 kg
7	2,10 m	1,40 m / 1,10 m	2,98 m	885 kg
7	2,10 m	1,40 m / 1,10 m	2,98 m	905 kg
7	–	–	2,98 m	1145 kg
7	–	–	2,98 m	1215 kg
8	2,60 m	2,00 m / 1,60 m	3,42 m	965 kg
8	2,60 m	2,00 m / 1,60 m	3,42 m	985 kg
8	–	–	3,42 m	1265 kg
8	–	–	3,42 m	1315 kg

Niittolautaset	Sijoitusleveys ilman karhotuslautasia	Sijoitusleveys 2 / 4 karhotuslautasella	Kuljetuskorkeus	Paino
5	1,30 m	0,90 m / –	2,57 m	635 kg
6	1,70 m	1,50 m / 1,10 m	2,96 m	675 kg
7	2,30 m	1,70 m / 1,30 m	3,34 m	715 kg
8	2,50 m	2,10 m / 1,70 m	3,78 m	760 kg

Niittolautaset	Sijoitusleveys ilman karhotuslautasia	Sijoitusleveys 2 / 4 karhotuslautasella	Kuljetuskorkeus / pituus	Paino
6	1,70 m	1,40 m / 1,10 m	3,60 m / –	910 kg
6	–	–	3,60 m / –	1160 kg
6	–	–	3,60 m / –	1240 kg
7	2,10 m	1,70 m / 1,30 m	3,80 m / –	930 kg
7	–	–	– / 4,70 m	1400 kg
7	–	–	3,80 m / –	1260 kg
7	–	–	3,80 m / –	1330 kg
8	2,50 m	2,10 m / 1,70 m	3,99 m / –	1030 kg
8	2,50 m	2,10 m / 1,70 m	– / 5,20 m	980 kg
8	–	–	– / 5,20 m	1460 kg
8	–	–	– / 5,20 m	1340 kg
8	–	–	– / 5,20 m	1390 kg
9	3,20 m	2,70 m / 2,30 m	– / 5,62 m	1040 kg
9	–	–	– / 5,62 m	1390 kg
10	3,60 m	3,00 m / 2,60 m	– / 6,04 m	1080 kg



MYPÖTTINGER

Tällä QR-koodilla pääset
suoraan verkkosivulle.



Hyötyä monilla eri tavoilla

MyPÖTTINGER on asiakasportaali, josta löydät hyödyllistä tietoa PÖTTINGER-koneistasi.



Minun koneeni

Lisää omat PÖTTINGER-koneesi "Minun koneeni" -kohtaan ja lisää nimi. Saat arvokasta tietoa esimerkiksi seuraavista aiheista: käytännöllisiä vinkkejä koneeseesi liittyen, käyttöohjeet, varaosaluettelot, huolto-ohjeet, tekniset tiedot ja niiden dokumentaatio.



Tietoja konevalikoimasta

MyPÖTTINGER tarjoaa konekohtaisia tietoja kaikista koneistamme valmistusvuodesta 1997 alkaen.

Skannaa QR-koodi koneen tunnistekilvestä älypuhelimella tai tabletilla, tai mene osoitteeseen www.mypoettinger.com ja syötä koneen numero kätevästi kotitietokoneellasi. Saat välittömästi kaikki koneitasi koskevat tiedot, kuten käyttöohjeet, lisävarustevaihtoehdot, esitteet, valokuvat ja videot.

Jos haluat osien
kestävän, sinä haluat
alkuperäisen.



Tällä QR-koodilla pääset
suoraan verkkosivulle.

 **PÖTTINGER**
Original Parts



Riippumatta siitä, onko koneesi uusi tai klassikkosarjaa, meidän varaosalogistiikkakeskuksestamme löytyy yli 55 000 osaa, jotka takaavat koneillesi pitkän käyttöiän. Koska 13 maassa on useita paikallisia varastoja ja laaja edustajien verkosto, ovat alkuperäisosat saatavilla yli 60 eri maassa.



Oikean osan löytäminen on helppoa

Digitaaliset palvelumme ovat maksuttomia ja ne ovat hyvin pitkälti korvanneet paperiset varaosaluettelot:

- www.mypoettinger.com tarjoaa vapaan pääsyn koneiden dokumentaatioon suoraan älypuhelimellasi ja tabletillasi.
- agroparts tarjoaa helposti käytettävän hakutoiminnon, joka paikantaa oikeat osat. Tämä ennaltaehkäisee väärän tilauksen tekemistä.



Huoleton alkuperäisosa

Liian lyhyt, väärä reikäkuvio, kuluu nopeasti? Et tule kohtaamaan näitä ongelmia käyttäessäsi alkuperäisosa. Lisäksi niihin liittyy monia muita etuja:

- Välitön ja pitkäaikainen varaosien saatavuus
- Maksimaalinen käyttöikä
- Täydellinen sopivuus
- Houkuttelevat ja kilpailukykyiset hinnat



Yhteistyöllä menestykseen PÖTTINGER:in kanssa

- Perheyrittäjä vuodesta 1871 alkaen
Luotettava kumppanisi
- Maanmuokkauksen ja nurmiketjun koneiden asiantuntija
- Tulevaisuuteen tähtääviä innovaatioita ja
huipputyötuloksen tavoittelua
- Juuret Itävallassa - kotonaan koko maailmassa

Voit luottaa PÖTTINGER- lautasniittokoneisiin

- Täydellisellä maanpinnan seurannalla huippulaatuista rehua
- Ensiluokkainen niittotulos toimivaksi todetulla
PÖTTINGER-teräpalkilla
- Korkealuokkaisesti suunnitellut vahvat ja luotettavat
niittokoneet
- Yksinkertaisia ja käytännöllisiä käyttää

Kysy lisätietoja:

PÖTTINGER Landtechnik GmbH

Industriegelände 1
4710 Grieskirchen
Itävalta
Puh. +43 7248 600-0
info@poettinger.at
www.poettinger.at

