

Diskové žací kombinace
NOVADISC / NOVACAT

 **PÖTTINGER**

Znameníťá kvalita



Znameníť kvalita



Veškeré informace o technických údajích, rozměrech, hmotnostech, výkonnostech atd. i nákresy jsou přibližné a nezávazné. Zde uvedené stroje nejsou specifické pro jednotlivé země a mohou obsahovat i nestandardní výbavu nebo nemusí být dostupné ve všech regionech. Váš obchodní partner PÖTTINGER Vás bude informovat.

Základním předpokladem pro vysokou kvalitu píce je šetrný proces sečení. Optimální přizpůsobení půdě, nízké ztráty odrolem a přesnost práce bez zdlouhavého ovládání jsou oprávněné požadavky praxe.

Obsah

	Nejlepší kvalita krmiva	4
	Čistý řez	6
	Žací lišty	6
	Dlouhá životnost	10
	Koncept pohonu TRI DRIVE	10
	Komfort	12
	S možností úpravy pokosu	14
	Prstový lamač ED / mačkácí válce RC	14
	Čelně nesené žací stroje	18
	NOVACAT F	20
	NOVACAT ALPHA MOTION	24
	Žací kombinace	28
	NOVADISC – se stranovým uchycením	30
	NOVACAT H s horizontální dopravní polohou	34
	NOVACAT V se středovým zavěšením	38
	NOVACAT V s hydraulickým posuvem	42
	Řádkování pokosu	48
	Šnekové dopravníky CROSS FLOW	50
	Příčné dopravní pásy COLLECTOR	52
	Možnosti odkládání pokosu	54
	Digitální zemědělská technika	56
	Ovládací terminály	56
	Software	60
	Kompatibilní produkty	62
	SENSOSAFE	62
	Možnosti výbavy	64
	Technické údaje	66

Nejlepší kvalita krmiva



Nejlepší kvalita krmiva je základem pro váš úspěch

Produkce hodnotných základních krmiv z luk, pastvin a pěstování polních pícnin je základem každé farmy s živočišnou výrobou. Více mléka s vysokými složkami zajišťuje větší hospodářský výsledek. Správný hospodář přirozeně ví, že je potřeba vyrábět kvalitní a čisté krmivo. Konečně cenné základní krmivo je podstatou pro zdravotní stav produkčního skotu i vysoký a pravidelný příjem podniku. Dojnice s vysokou užitkovostí vyžadují velmi kvalitní krmivo s optimální strukturou. Takové krmení zvířata ráda spotřebovávají v dostatečném množství. Hodnotné krmivo rovněž pozitivně ovlivňuje celkový zdravotní stav skotu a bacher je vhodně připravené krmivo využít co nejlépe. Vyšší kvalita základního krmiva také snižuje potřebné množství koncentrovaného krmiva a podporuje zdraví zvířat, což snižuje Vaše celkové náklady na chov. Čisté a hodnotné základní krmivo je podstatou pro vysoký a pravidelný příjem podniku.

Výroba krmiva nejlepší kvality není náhoda. Výsledný kvantitativní a vysoký výnos musí být zachován v průběhu celého sklizňového řetězce. Čisté a vysoce kvalitní krmivo je základním předpokladem pro zdravotní stav skotu a vysokou užitkovost.

Základ čistého krmiva

Platforma pro vysokou kvalitu sečení a šetrný řez. V první řadě jde o dodržení správné výšky sečení 6 – 8 cm. Tímto způsobem je již na začátku sklizňového řetězce podíl popelovin snížen na minimum. Proto následující sklizňové stroje již nemusí pracovat tak nízko od země a píce zůstává bez znečištění. Travní porost má zároveň dostatek asimilačního prostoru, aby došlo k rychlému opětovnému obrůstání.

Pokud nejsou plochy rovné, musí být žací stroj schopen dobře kopírovat terén. Základem je dodržet nastavenou výšku sečení a současně nebyť prvním důvodem kontaminace píce.

S našimi žacími stroji nastavíte základ pro čistou sklizeň píce a následný rychlý růst rostlin. To díky jedinečnému kopírování terénu, optimálnímu odlehčení žací lišty a vynikající kvalitě sečení.



Výkonný i na strmých svazích

Velké plochy a strmý terén jsou výzvou na farmě Priewasser v hornorakouském Inntertelu. NOVADISC 902 zaujme nízkou hmotností a vysokou výkonností, stejně jako enormním překrytím s čelním žacíím strojem.

„Překrytí naší třímetrové čelní lišty NOVACAT 301 ALPHA MOTION MASTER o více než půl metru na každou stranu je nejdůležitější věcí při sklizni našich pozemků.“

Markus Priewasser
Zemědělec
Höhhart, Rakousko

Skvělá věc

„Máme 1800 ha zemědělské půdy, z toho 1450 ha orné půdy a zbytek trvalé travní porosty.“

Na naší farmě používáme tři žací kombinace PÖTTINGER, které jsou vybavené prstovými kondicionéry i mačkáčím válci. Na vojtěšku používáme mačkáčím válce a prstové kondicionéry na travu. Obzvláště se nám líbí, že můžeme u každého žacího stroje vybírat mezi dvěma kondicionéry. Záměna je velmi rychlá a snadná. Tuto možnost nabízí pouze PÖTTINGER. To je skvělá výhoda pro společnost, jako je naše.“

Ing. František Toman
Předseda představenstva Zeras a.s.
Radostín nad Oslavou | Česká republika

Čistý řez

Žací lišty



Po sklizni je před sklizní

Co se počítá, je čistý řez. Protože sklizeň píce představuje významné poškození rostlin odřezáváním asimilujících částí. Ránou rostlina ztrácí vodu s rozpuštěnými živinami.

Čím rychleji se plocha řezu hojí, tím jsou ztráty nižší. Rostlina se může brzy znovu soustředit na růst a tvorbu listové hmoty. Rychlý růst rostlin po sklizni pokládá základ pro vysoké roční hektarové výnosy.

Rozhodující je nejlepší kvalita řezu. S touto podmínkou byla vyvinutá žací lišta PÖTTINGER.

Originál je pouze jeden!

Srdcem generace diskových žacích strojů je osvědčená žací lišta. Lišty byly vyvinuty a jsou vyráběny v mateřském závodě v Grieskirchenu.

Diskové žací stroje mají v našem programu dlouholetou tradici.

Plochá a úzká konstrukce

Žací lišta PÖTTINGER zaujme plochou a úzkou konstrukcí. Výška lišty pouze 4 cm zaručuje optimální tok pokosu. Šířka lišty pouhých 28 cm – předpoklad pro nejlepší kopírování půdy – ideální podmínky pro prvotřídní řez.

Kopírování par excellence

Předávání píce z prostoru žací lišty bez jejího znečištění je významným kritériem pro šetrnou techniku sečení. Integrované stěrky disků pro čištění žací lišty. Zvýšeného dopravního účinku a s tím spojeného lehkého chodu bylo dosaženo zploštělými kuželovými plochami žacích disků.



Svařovaná konstrukce

Základním kamenem kompaktní ploché žací lišty se všemi jejími výhodami je přesná svařovaná konstrukce. To zaručuje maximální robustnost a kompaktní provedení zároveň.

Dlouhodobá náplň lišty s účinkem mazání i chlazení. I po letech používání zůstává svařovaná žací lišta těsná a eliminuje únik oleje.

Upnuté nože – čistý a kvalitní řez

Upnuté nože žacích strojů zajišťují čistý řez a kvalitní sečení. Nože probíhají s co nejmenší vzdáleností od horního okraje lišty a vyměnitelného protiostrří. To zaručuje kvalitu čistého řezu i za nepříznivých podmínek, jakými jsou řídký porost, vlhkost a nečistoty.

Pružný třmen přitlačuje nůž k žacímu disku. Dobré upevnění garantuje spolehlivost. Nože lze také snadno měnit. Šroubované čepy nožů. Vložka protiostrří chránící současně i žací lištu je rovněž snadno vyměnitelná.

Optimalizované překrývání oběžných drah nožů.

- 1 Integrované stěrky.
- 2 Upnuté protiostrří.
- 3 Odolné nože.

Čistý řez

Žací lišta



Výbava šitá na míru

Dosažení čistého řezu ovlivňuje mnoho faktorů. Abychom vyhověli vašim individuálním požadavkům, nabízíme řadu volitelného vybavení.



Hladké zaoblené plazy

Široké plazy z kalené zušlechtněné oceli brání ulpívání půdy a zachycují nárazy. Hladká a zaoblená spodní strana plazu eliminuje poškození porostu i při práci v zatáčkách.

Opotřebitelné plazy

Při opotřebení je možné našroubované plazy snadno vyměnit. Na přání je možné namontovat plazy pro zvýšené strniště.



Plazy pro vyšší strniště

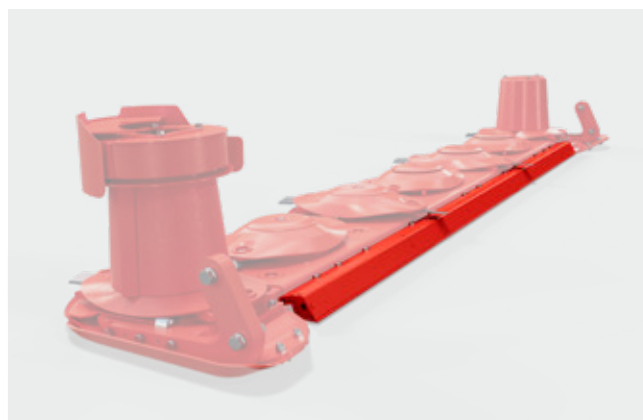
Pomocí plazů pro vyšší strniště (volitelná výbava) lze zvětšit výšku řezu od 50 do 120 mm. Plazy pro vyšší strniště s velkým poloměrem a širokou opěrnou plochou snižují opotřebení. To také chrání porost.

- Plazy pro zvýšené strniště s výškou řezu +20 mm.
- Plazy pro zvýšené strniště s výškou řezu +40 mm.
- V nabídce jsou plazy pro zvýšené strniště také pro vnější disky.



Podávací bubínky

Vlivem agresivního tvaru kužele je podporován tok pokosu. Zvýšený dopravní účinek disků při práci na svahu nebo při tvorbě úzkého řádku.



Výztuha HEAVY DUTY

Zadní výztuha žací lišty je vhodná především pro větší pracovní záběry nebo práci v extrémních podmínkách.



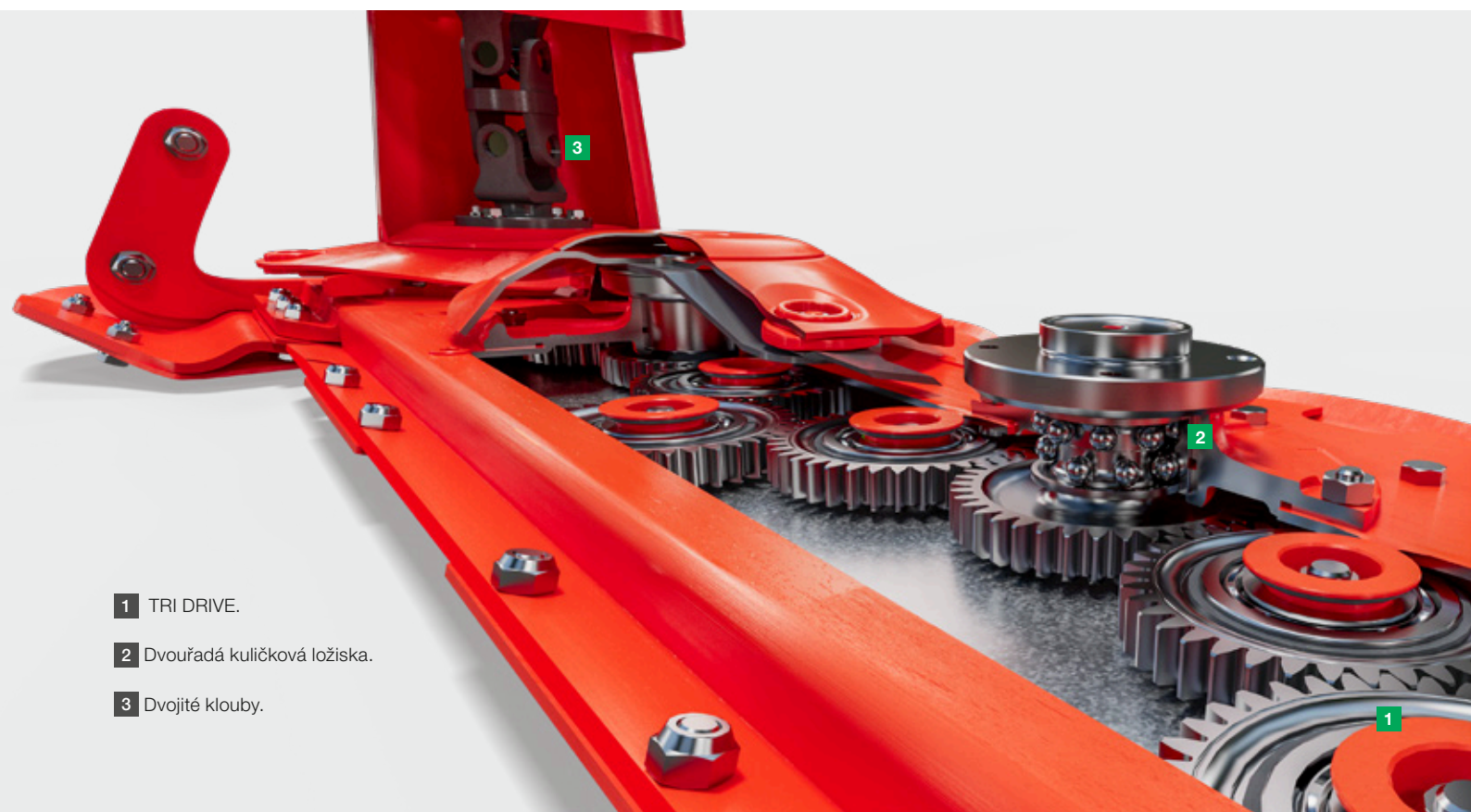
Shrnovací disky

Naše čelní žací stroje bez kondicionéru jsou standardně vybaveny dvěma řádkovacími disky. Pro zadně nesené žací stroje jsou řádkovací disky ve volitelné výbavě.

Velké individuálně nastavitelné disky řádně a snadno umísťují píci do požadované šířky řádku. Volitelně jsou k dispozici přídatné disky pro tvorbu ještě užšího řádku nebo při práci na svahu.

Dlouhá životnost

Koncept pohonu TRI DRIVE



1 TRI DRIVE.

2 Dvouřadá kuličková ložiska.

3 Dvojitě klouby.

Pro dlouhodobou životnost

Ve sklizňové lince jsou důležité stroje, na které se můžete spolehnout. Ve společnosti PÖTTINGER vyrábíme žací stroje výhradně z vysoce kvalitních komponentů. Díky propracovaným detailům jsou diskové žací stroje NOVADISC a NOVACAT jedinečné a spolehlivé. Takže můžete sklizeň píce začít bezstarostně i po mnoha sezónách.

Vše začíná žací lištou: Svařovaná žací lišta je vyrobena z nejvyššího materiálu. Plechy jsou přesně řezány a svařovány laserovými a svařovacími roboty.

Extrémně odolný pohon PÖTTINGER pracuje ve stabilní žací liště. Unikátní koncept pohonu TRI DRIVE je navržen pro maximální životnost.

Práškové lakování vyniká v praxi svou elasticitou a dlouhou životností. Díky výrazným barvám a modernímu designu nadchnou stroje i svým vzhledem. Vysoká hodnota stroje je zaručena i při následném odprodeji.

Koncept pohonu TRI DRIVE

Hnací ústrojí v žací liště PÖTTINGER je známé svou funkcí a dlouhodobou životností.

Vždy tři zuby v záběru

Přímý pohon čelních ozubených kol s téměř stejně velkými průměry pro pohon disků a mezikol. Čelní ozubená soukolí pohonu s koly s počtem 39 a 50 zubů.

Tři zuby v záběru pro spolehlivý přenos výkonu i při nárazu na cizí předmět a plynulý chod.

Speciální povrchová úprava zubů ozubených kol zajišťuje hladký chod. Řešení pro výrazné snížení hladiny hluku.

- Čelní ozubená soukolí pohonu s počtem 39 a 50 zubů.
- Šířka ozubených kol 17,5 mm.



Síla pohonu

Naše žací stroje se vyznačují extrémně klidným chodem. U řady NOVACAT probíhá pohon hnacího ústrojí přímo přes první žací disk. Dvojitý kloub ve vnitřním žacím bubnu zajišťuje spojení mezi úhlovým převodem a lištou bez pnutí. Převodovka v olejové lázni.

U našich modelů NOVADISC zajišťují klínové řemeny s napnutím řemenů prostřednictvím napínací kladky robustní, ale hladký přenos zatížení. Síla se přenáší prostřednictvím úhlového převodu za prvním diskem v žací liště.

Pohon všech žacích strojů je vybavený volnoběžkou.

Modulová konstrukce

Čelní kola a uložení lze vyměnit jako jednotku. Také mezikola lze snadno vyměnit vedlejšími otvory – jednodušeji to nejde.

Příruby ložisek a šroubové spoje jsou pomocí těsnících kroužků absolutně těsné. Na jedné straně to zabrání vniknutí nečistot nebo prachu do převodovky. Na druhé straně eliminuje únik oleje.

Robustní uložení

Hřídele jednotlivých žacích disků se stabilním uložením. Dvouřadá kuličková ložiska s roztečí dvou řad ložisek 60 mm garantují optimální zachycování rázového zatížení. Rázová zatížení jsou velmi dobře absorbovaná. Každý koncový čep hřídele je sešroubován s ozubenými koly. Čep hřídele je tak možné nenákladně vyměnit.

- 1 Koncové čepy hřídelů.
- 2 Kuličkové ložisko.
- 3 Ložisková příruba.
- 4 Čelní ozubené kolo.

Komfort



Radost ze sečení

Co rád děláte, děláte dobře. Je proto o to důležitější používat stroje, se kterými je práce zábavou. Ve společnosti PÖTTINGER proto klademe zvláštní důraz na pohodlné ovládání a na jednoduchou údržbu.

Prostě snadná péče

Naši konstruktéři se postarali o to, abyste žací stroj udrželi ve špičkovém stavu s minimálním úsilím. Dlouhé intervaly mazání a snadný přístup k mazacím místům umožňují efektivní využití času velmi krátké doby sklizně.

Sklopitelné kryty pro maximální přístupnost k pracovním orgánům. Nic nebrání rychlé výměně nožů.



Pohodlné a bezpečné

Ochranné kryty jsou vyrobeny z velmi pevné tkaniny – ochrana před kameny a dalšími předměty.

Sklopitelné kryty pro maximální přístupnost k pracovním orgánům. Nic nebrání snadnému čištění nebo rychlé výměně nožů.

Výměna v rekordním čase

S rychloupínáním PÖTTINGER je výměna žacích nožů dětskou hračkou. Pomocí klíče musíte pouze stlačit pružný třmen a vyměnit nebo otočit nůž.

Smysluplný box pro uskladnění náhradních nožů. Klíč pro rychloupínání nožů je vždy dostupný na stroji.

Nůž je držen silným pružinovým držákem. Šroubované čepy nožů. V případě potřeby je možné je nenákladně vyměnit. Šroubový spoj je zapuštěný a tím chráněný před opotřebením.

S možností úpravy pokosu

Prstový lamač ED / mačkáací válce RC



Proč žací stroj s možností úpravy pokosu?

Pro vysoký energetický obsah krmiva je nutností rychlá sklizeň a šetrná manipulace. Žací stroj s prstovým lamačem nebo s mačkáacími válci naruší stébla a vytváří ideální podmínky pro rychlý proces zavadnutí. Kvůli ochranné reakci rostliny se ihned po sečení narušené otvory uzavřou. Uvolňování vody během doby zavadnutí proto musí probíhat přes nepropustnou voskovou vrstvu.

Úkolem kondicionéru je rozbít voskovou vrstvu na posečených rostlinách, což má dvě hlavní výhody. Plodina rychleji zavádá. Ztráty prodýcháním v důsledku dlouhého ležení píce na poli lze snížit. Použití lamače umožňuje snadnější uvolnění buněčné šťávy. To vede k rychlejšímu poklesu hodnoty pH. Výsledkem je rychlejší dosažení stabilního stavu konzervace senáže.

Pro optimální proces zavadnutí s minimalizací odrolu je zásadní, aby byl typ lamače pro úpravu pokosu zvolený podle druhu sklizené píce. Prstový kondicionér ED je vhodný především pro trvalé travní porosty. Prsty lokálně zasáhnou stonky. Válcový kondicionér RC doporučujeme především při sklizni vojtěšek a jetelů. Účinek podélného narušení stonků.

Práce dle ročního období

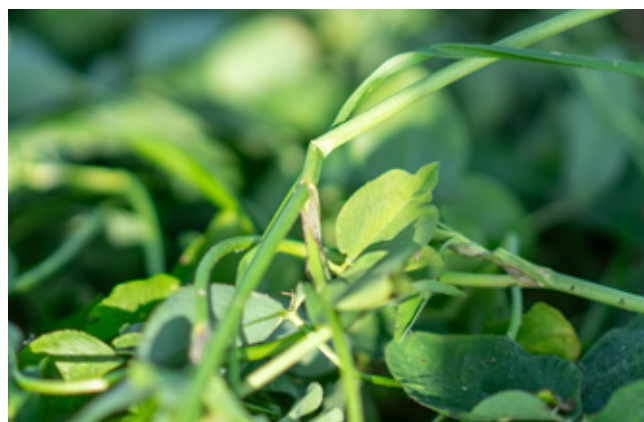
V horkých letních měsících, kdy je v porostu málo hmoty, často hrozí, že narušená píce při sečení s kondicionérem příliš rychle vyschne. Při výrobě takové senáže to může vést k problémům se zhutněním na žlabu a s mléčnou fermentací.

Studie také ukázaly, že četnost hmyzu v porostech travních porostů se výrazně zvyšuje během letního růstu v červnu a červenci. Pokud jde o úmrtnost hmyzu, má prstový lamač špatnou pověst.

Takže zatímco na jaře a na podzim má účinek kondicionéru v několika ohledech smysl, v létě lze o potřebě kondicionéru jistě přemýšlet.

Rychlá záměna lamače

Ve společnosti PÖTTINGER spoléháme na systém, který vám umožní používat jeden a ten samý žací stroj s kondicionérem nebo bez něj. Změna probíhá v několika krocích.

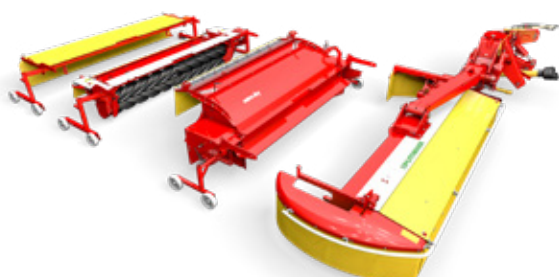


1 žací stroj – 3 možnosti

Díky volitelné sadě pro rychlou výměnu lze prstové kondicionéry nebo mačkácí válce demontovat v několika jednoduchých krocích.

V závislosti na požadavcích a na převládajících podmínkách sklizně máte možnost volby ústrojí pro úpravu pokosu. Chcete-li se zcela vzdát účinku narušení píče, můžete také použít pouze zadní kryt. To je čistá flexibilita použití.

- Uvolněte klínové řemeny.
- Připojte opěrná kolečka kondicionéru.
- Odjistěte čepy.
- Vysuňte prstový lamač nebo mačkácí válec.
- Namontujte zadní ochranný kryt nebo alternativní ústrojí pro úpravu pokosu.



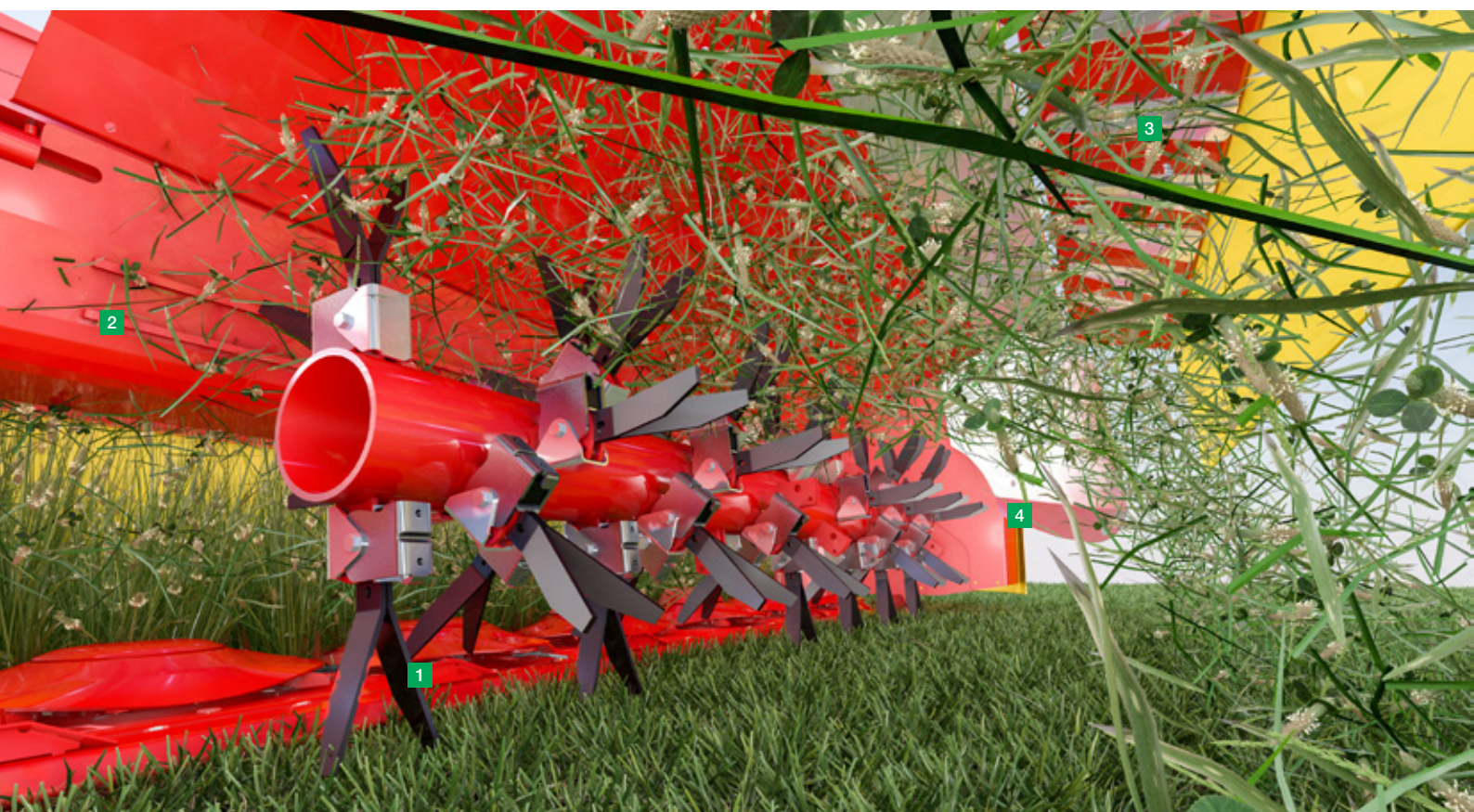
Strategie odkládání

Nastavitelné vodící plechy u obou kondicionérů pro možnost širokého rozhozu nebo vytváření řádku v závislosti na individuálních potřebách.

Díky vzdušnému odkládání pokosu lze vypustit operaci rozhazování obracečem nebo zkrátit proces zavadnutí o několik hodin. Při sušení sena může široký rozhoz umožnit dvoudenní sklizeň sena. Díky rychlému sušení od začátku lze výrazně snížit vliv počasí.

S možností úpravy pokosu

Prstový lamač ED / mačkací válce RC



Prstový lamač ED

Každý praktik ví, že zvýšení užitkovosti v chovu dojnic lze také dosáhnout kvalitou krmiva. Více energie v základním krmivu zvyšuje dojvost a snižuje náklady na potřebu jádra.

Rychlé a rovnoměrné zavadnutí

- 1 Prsty ve tvaru V z kalené oceli zaručují kontinuální tok píce.
- 2 Intenzitu narušení lze flexibilně nastavit změnou polohy dorazového plechu.
- 3 Spirálové uspořádání prstů lamače. Načechraná píce je následně ukládána rovnoměrně po celém záběru stroje.
- 4 Výkyvné řádkovací plechy umožňují široký rozhoz nebo tvorbu řádku v závislosti na individuálních potřebách a podmínkách sklizně.

Dlouhá životnost

Prsty tvaru V jsou pro vysokou životnost elasticky uloženy v pryžových tlumičích. V případě kolize s cizím předmětem dojde k výkyvu prstu.

Přímý pohon rotoru klínovými řemeny z pohonu žací lišty s odpruženou kladkou řemenů. Robustní pohon klínovými řemeny zaručuje nízkou hmotnost a hladký chod.

Maznice jsou vyvedené na dobře přístupné místo.





Mačkáčící válce RC

Mačkáčící válce jsou kvůli šetrnému zpracování píce vhodné obzvláště pro vojtěšku a různé druhy jetele. Podélné narušení stonků s rovnoměrným odkládáním píce. Hranatý profil drážky způsobuje vysoký efekt mačkání a zaručuje dokonalý přenos píce z prostoru žací lišty.

Šetrné a účinné

- 1** Do sebe zapadající válce rovnoměrně mačkají pokos a vytváří koberec píce. Rozteč válců lze flexibilně nastavit pomocí výškově nastavitelného horního válce. Přítlak obou válců je pružinami nastavitelný. V případě vniknutí cizích těles se válce mohou vychýlit až o 120 mm.
- 2** Nastavitelné vodící plechy zajišťují volné a rovnoměrné odkládání pokosu.
- 3** Výkyvné řádkovací plechy umožňují široký rozhoz nebo tvorbu řádku v závislosti na individuálních potřebách a podmínkách sklizně.

Spolehlivost a dlouhá životnost

Profilované válce vyrobené z polyuretanu jsou navulkanizovány na robustní nosné trubky. Mačkáčící profily jsou tvrdší než guma, díky čemuž se méně opotřebovávají. Protočení válců je rovněž vyloučené.

Přímý pohon rotoru klínovými řemeny z pohonu žací lišty s odpruženou kladkou řemenů. Pro maximální průchodnost jsou oba válce synchronně poháněné pomocí otočného převodu. Je robustní a navržený pro nejnáročnější podmínky.

Maznice vyvedené na centrální lištu zvyšují komfort obsluhy.



Čelně nesené žací stroje





Čelně nesené žací stroje

NOVACAT F



Sečení s nízkým požadavkem příkonu

Krátká konstrukce a snížená hmotnost jsou nejdůležitějšími znaky žacích strojů NOVACAT F.

To vše při zachování kvality řezu. Ať už s horskými traktory na strmých svazích nebo s velkými traktory s žacími kombinacemi – žací stroje můžete použít všude.

Modely NOVACAT F jsou k dispozici s pracovními záběry 2,62 m a 3,04 m. S OPTICURVE nabízíme také závěs s integrovaným stranovým výkyvem pro NOVACAT F 3100 OC.

Zkrácený závěs

Snížení hmotnosti bylo základním požadavkem na konstruktéry při vývoji čelně neseného diskového žacího stroje NOVACAT. Těžiště se pohybuje velmi blízko traktoru, což znamená, že jej lze agregovat s menšími traktory. Nízký závěs a směrem ven svažující se ochranná plachta zaručují nejlepší výhled.

Agregace s každým traktorem

Pro větší traktory je volitelně k dispozici modul pro zvýšení polohy o 100 mm. To zajišťuje vhodnou polohu spodních ramen pro nejlepší odlehčení. Navíc lze zabránit nadměrnému zalomení hřídele pohonu.

	Pracovní záběr	Počet disků	Agregace
NOVACAT F 2700	2,62 m	6	bez stranového posuvu
NOVACAT F 3100	3,04 m	7	bez stranového posuvu
NOVACAT F 3100 OC	3,04 m	7	se stranovým posuvem





Dokonalé kopírování nerovností

Pohyblivé uložení táhel umožňuje vícerozměrný pohyb žacího stroje. Zejména při nerovných terénech je rozsah výkyvu +/- 8 stupňů výhodou.

Kompaktní závěs s lištou a konstrukce v blízkosti přední nápravy traktoru zajišťují kvalitní kopírování nerovností v podélném směru.



Proaktivní odpružení

Odpružení žací lišty funguje buď přes odlehčení závěsu traktoru, nebo volitelně přes dvě silné tažné pružiny mezi závěsem žacího stroje a traktorem.

Odlehčení lišty lze rychle a snadno nastavit délkou řetězu. Ideálně kolem 150 kg. Výsledek:

- Čistý řez a čistá píče.
- Malé opotřebení a potřeba energie.
- Ovladatelnost traktoru zejména na svazích.

Pohodlná údržba

Sklopitelné kryty pro maximální přístupnost k pracovním orgánům. Stroj lze snadno čistit a rychle vyměnit nože.

Žací disky se otáčejí do středu

U tří modelů NOVACAT F se všechny žací disky standardně točí dovnitř. Zlepšení toku píče přes žací lištu a napomáhání vytváření řádků a ukládání píče mezi kola traktoru. To také zajišťuje provozní bezpečnost i při sečení svažitých pozemků.

Bezpečná silniční doprava

Listová pera pro stabilizaci stroje ve zvednuté poloze. Tím se zabrání rozkmitání žací lišty.

Boční ochranné kryty jsou pro bezpečnou přepravu sklopitelné. Na přání jsou dostupné hydraulicky sklopné kryty bez nutnosti vystoupení z kabiny při jejich sklápění. Výstražné tabulky s osvětlením ve výbavě na přání.

Čelně nesené žací stroje

NOVACAT F





OPTICURVE

NOVACAT F 3100 OC je vybaven obloukovým posuvem.

I když traktor na svahu nebo v zatáčce ujede do strany, díky posunu lišty směrem k vnitřnímu poloměru zatáčky nepřejede zadní pneumatika traktoru žádnou neposečenou píci. Žádný pruh píce nezůstane neposečený kvůli nedostatečnému přesahu se zadním žacím strojem. Také samosběrací vůz jede v pásu bez píce.



Obloukový boční posuv

Hydraulický válec pohybuje žacím strojem v oblouku až 20 cm doleva nebo doprava. Žací lištu lze vyklynout až o 8°.

Obloukový výkyv umožňuje využít celý pracovní záběr žací lišty, zatímco u systémů s přímým bočním posuvem zbývá pár centimetrů.

Stroj se vyklápí pomocí dvoučinného ovládacího mechanismu.

Kompaktní konstrukce

Díky propracované konstrukci je hmotnost žacího stroje s bočním výkyvem téměř stejná jako u pevného pracovního záběru. Mechanismus obloukového výkyvu je plně integrovaný do závěsu. Těžiště stroje proto zůstává velmi blízko traktoru.

Výška sečení zůstává konstantní po celé dráze výkyvu.

NOVACAT F 3100 OC dosahuje pracovního záběru 3,04 m.

Komfortní ovládání Profiline

S volitelným komfortním ovládním Profiline se žací stroj automaticky ovládá v závislosti na úhlu řízení traktoru nebo sklonu svahu doleva nebo doprava.

Potřebné informace poskytuje snímač zrychlení na žacím stroji a volitelný senzor úhlu natočení přední nápravy traktoru.

Ovládání se provádí buď přes váš ISOBUS terminál nebo přes ovládací panel SELECT CONTROL. Průtok oleje je řízený systémem Load Sensing nebo tlakovým okruhem.

Čelně nesené žací stroje

NOVACAT ALPHA MOTION



Čisté sečení bez omezení

Nejlepší přizpůsobení nerovnostem? ALPHA MOTION – naše jasná odpověď.

Důležitý je čistý řez a výroba nejlepšího krmiva pro váš skot. Naše čelně nesené žací stroje ALPHA MOTION splňují všechny požadavky.

Pro menší nerovné pozemky nebo velké plochy, kde lze urychlit sklizeň: Na čistý řez ALPHA MOTION se můžete spolehnout v každém případě.

Modely NOVACAT ALPHA MOTION jsou k dispozici s pracovními záběry 2,62 m / 3,04 m / 3,46 m.

Jedinečné kopírování nerovností

Čelní technika ALPHA MOTION se zakládá na propracované kinematice nosného rámu. Na nerovnosti terénu nereaguje pouze vlastní žací lišta, jak je to obvyklé u většiny systémů, nýbrž i nosný rám.

Celá žací lišta je tím pádem při povrchových vyvýšeninách nadzvednuta, při klesání spuštěna níže. Garance čisté sklizně. Jedinečné kopírování nerovností pro ochranu žací lišty a sklizeň čistého krmiva.

	Pracovní záběr	Počet disků
NOVACAT 261 ALPHA MOTION MASTER / PRO	2,62 m	6
NOVACAT 301 ALPHA MOTION MASTER / PRO	3,04 m	7
NOVACAT 351 ALPHA MOTION MASTER / PRO	3,46 m	8



Správné provedení pro každého

Pro uspokojení vašich individuálních požadavků existuje osvědčený NOVACAT ALPHA MOTION se dvěma různými závěsy. ALPHA MOTION MASTER a ALPHA MOTION PRO. Těžiště žacího stroje je v jeho každé pozici v blízkosti traktoru. Koncept pro sečení s minimální energetickou náročností.

Sklopitelné stranové kryty pro maximální pohodlí jsou ve volitelné výbavě.

Pomocí hydraulického vedení a senzoru (výbava na přání) lze čelní žací stroj ALPHA MOTION pohodlně ovládat pomocí elektronického komfortního ovládání s žací kombinací NOVACAT.



ALPHA MOTION MASTER

Čelní NOVACAT ALPHA MOTION MASTER zaujme extrémně krátkou konstrukcí s třibodovým připojením. Rám zkrácený o 34 cm pro posunutí těžiště blíže k traktoru. Agregovatelnost provedení MASTER s traktory nižších výkonových tříd.

Osvědčená kinematika kopírování nerovností ALPHA MOTION a stabilní žací lišty zůstaly zachovány.

Žací stroj navíc boduje svou úsporou hmotnosti. Souprava pro úsporu paliva.

Investičně přijatelnější řešení bez možnosti využití lamače nebo mačkáčích válců.

ALPHA MOTION PRO

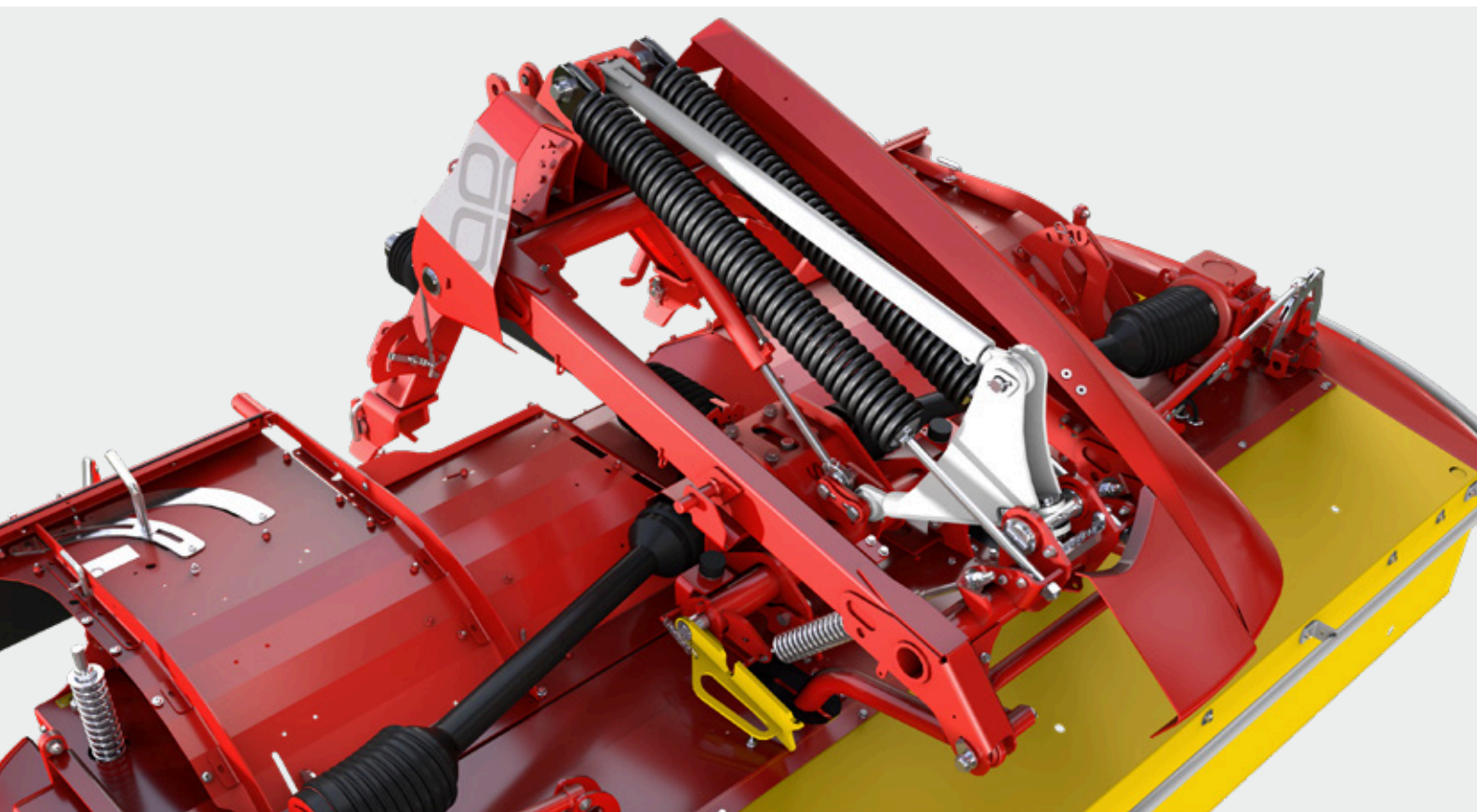
Čelní NOVACAT ALPHA MOTION PRO nabízí maximální komfort při nasazení a neobvyklé kopírování nerovností.

- Modely PRO jsou agregované s traktorem pomocí čelního třibodového závěsu. Stroje lze tedy snadno agregovat s traktorem bez ohledu na jeho velikost.
- Výsuvný přední kryt činí žací lištu velmi přístupnou. To usnadňuje její čištění a výměnu nožů.
- Středový kryt lze snadno uvolnit. Nabízí tak pohodlný přístup pro seřízení odlehčovacích pružin.
- Maznice vyvedené na centrální lištu zvyšují komfort obsluhy.

NOVACAT ALPHA MOTION PRO lze použít se shazovacími disky, s prstovým kondicionérem ED nebo s mačkáčimi válcí RC.

Čelně nesené žací stroje

NOVACAT ALPHA MOTION



Skvělá práce

Aktivní nosný rám rychle reaguje na každou nerovnost terénu. Žací lišta reaguje velmi rychle: Celá žací lišta je tím pádem při povrchových vyvýšeninách nadzvednuta, při klesání spuštěna níže. Žací těleso se pohybuje téměř vertikálně. To zajišťuje krátké kluzné dráhy na kardanové hřídeli a výrazně nižší dynamické zatížení.

- NOVACAT ALPHA MOTION PRO: $-9^\circ / +12^\circ$.
- NOVACAT ALPHA MOTION MASTER: $-7^\circ / +13^\circ$.

Vysoce dimenzované odlehčovací pružiny

Do nastavbového modulu ALPHA MOTION jsou integrovány dvě dostatečně dimenzované pružiny. Tyto pružiny garantují rovnoměrné odlehčení žací lišty v rozmezí 500 mm! Jedná se o jednoduché, a přesto velmi účinné odlehčení, které je použitelné za všech pracovních podmínek. Sečení dokonce i při vyšších pracovních rychlostech s minimalizací rizika poškození žacího stroje – rychlá reakce žací lišty na nerovnost.





Maximální příčný výkyv

ALPHA MOTION znamená trojrozměrné kopírování s enormním výkyvem. Jedinečné kulové klouby ve vodící části umožňují příčný výkyv až +/- 16°.



Vždy správná poloha

Oba modely MASTER a PRO s ukazatelem na pravé straně závěsu pro nastavení správné výšky. Ukazatel je jasně viditelný ze sedadla traktoru.

Správná poloha předního závěsu zaručuje optimální kopírování a rovnoměrný přítlak při nasazení.

Velká výška zdvihu

Velká světlá výška až 350 mm na souvratí a v přepravní poloze zaručuje nedestruktivní přejíždění rádků a usnadňuje přepravu i na nerovných silnicích.

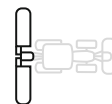
Při silniční přepravě můžete žací stroj ještě více zvednout pomocí předních ramen traktoru. Při následném použití vám ukazatel pomůže opětovně najít správnou výšku.

Úzký závěs

Neobvyklý design umožňuje dokonalý výhled na žací plochu. Díky úzkému a dopředu skloněnému tvaru je žací stroj dokonale sladěný s kapotou vašeho traktoru.

Žací kombinace





Žací kombinace

NOVADISC – se stranovým uchycením



S nízkou hmotností i minimální energetickou náročností

Diskové žací kombinace NOVADISC se vyznačují vysokou stabilitou při nejnižší hmotnosti. Žací stroje NOVADISC jsou nejlehčí ve své třídě. Díky tomu lze stroje agregovat s traktory již od 85 k. Úspora paliva s nízkou energetickou náročností.

Kombinace jsou dostupné v pracovních záběrech 7,24 m / 8,08 m / 8,92 m. Zároveň je zaručeno dostatečné překrývání záběrů – s čelně neseným žacím strojem o záběru 3,04 m dosahuje překrývání na každou stranu dostatečných 52 cm. Tím se zabraňuje tomu, aby při běžných manévrech s traktorem a při sečení na svazích zůstávaly za soupravou stáť pruhy neposečené píče.



Klíčem je ochrana porostu a čistá sklizeň

Jedinečné odlehčení

Dvě odlehčovací pružiny pro každou jednotku zaručují nízký přítlak žací lišty. Přítlak lze bez použití náradí ve třech polohách flexibilně přizpůsobit individuálním požadavkům a podmínkám nasazení. Originální kinematika zajišťuje, že žací lišta spočívá na zemi se stejnou hmotností po celém záběru. Požadavky na minimální příkon i opotřebení jsou tak nízké.

Kinematika zdvihu NOVADISC

Při otáčení na souvrati není nutné používat zvedací ústrojí traktoru. Jednoduché zvednutí pomocí jednočinné řídicí jednotky. S malým předstihem dosedne lišta nejprve na vnější straně a nepoškozuje tak travní porost. Šetrné vůči vlastnímu stroji i drnům porostu. Šetrné vůči vlastnímu stroji i drnům porostu.

Přizpůsobivý dle požadavků

Především při nerovných a příkrých plochách je velký výkyvný rozsah výhodou (+/- 22,5 stupňů). Krátkodobé nasazení s možným výkyvem až +45 stupňů.

Žací kombinace

NOVADISC – se stranovým uchycením

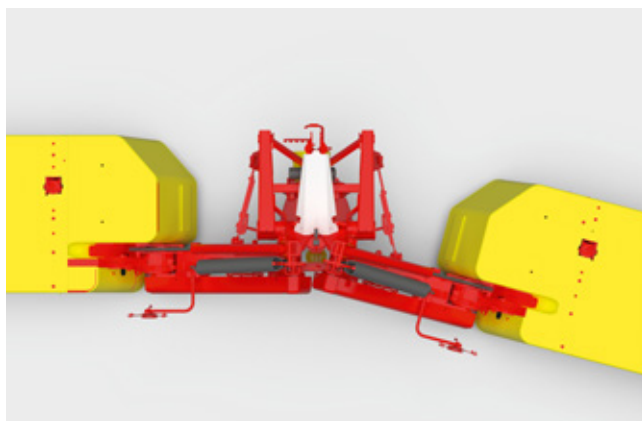


Samostatné ovládání

V případě sečení posledních ploch nebo svažitých pozemků lze obě žací jednotky samostatně ovládat. Standardně jsou vyžadované dva jednočinné hydraulické okruhy.

Předvolbové ovládání Basicline

Předvolbové ovládání pro jednoduché ovládání z kabiny. Na přání samostatné zvedání stranových žacích strojů jednočinným přípojem.



Pohodlná údržba

Sklopitelné kryty pro maximální přístupnost k pracovním orgánům. Stroj lze snadno čistit a rychle vyměnit nože.

Ochrana před poškozením

Oboustranná mechanická nájezdová pojistka se při najezení na překážku vykývne až 12°. Jízdou zpět se pojistka a celý stroj vrátí opět do pracovní polohy. Ochrana a komfort v jednom.



Dlouhá životnost

Stabilní uchycení žací lišty na obou stranách pro zvýšení její odolnosti. Nižší zatížení ozubených kol a ložisek pro dlouhou životnost lišty.



Vnitřní disk s vynikající průchodností

Podstatným znakem je lehká žací lišta bez vnitřní patky. Pohon žací lišty je umístěn za prvním žacím diskem. Bezproblémová průchodnost píče žacím strojem. Kompaktní pohon a napínací kladky klínových řemenů zajišťují spolehlivý přenos výkonu.



Bezpečná silniční doprava

Mechanické zajištění jednotek pro bezpečnost při dopravě. Sklopitelné vnější kryty pro snížení dopravní výšky. Hydraulicky sklopitelné stranové kryty jsou ve výbavě na přání. LED osvětlení s výstražnými tabulkami v základní výbavě.



Parkování stroje

Žací kombinaci lze parkovat na volitelných odstavných patkách tak, aby bylo zajištěné prostorově úsporné skladování. Prodloužený interval mazání hnacích hřídelů na 150 hodin. Hřídele jsou velmi přístupné, a proto se snadno udržují.

Žací kombinace

NOVACAT H s horizontální dopravní polohou



Maximální výkonnost

Žací kombinace NOVACAT H jsou synonymem pro maximální výkonnost a efektivitu.

NOVACAT H 11200 poskytuje plný pracovní záběr 11,14 m při nejnižší spotřebě nafty. NOVACAT H 9500 dosahuje maximálního záběru 9,46 m.



Hospodárné

Se žacími kombinacemi NOVACAT H budete pracovat hospodárně s nízkou energetickou náročností. To vše při zachování kvality řezu.

Obecný poměr ceny a výkonu

Žací kombinace bodují pevnou konstrukcí. Inteligentní konstrukce snižuje hmotnost při současném zachování maximální robustnosti. Již předchozí generace NOVACAT S byla pro své provozní vlastnosti mezi zemědělci velmi oblíbená.

Nejnižší potřeba příkonu na metr pracovního záběru

Se svými 2 040 kg a s pracovním záběrem 11,14 m lze NOVACAT H 11200 provozovat s pouhými 160 k. To znamená minimální spotřebu paliva. NOVACAT H 9500 se záběrem 9,46 m s požadavkem příkonu pouhých 120 k.

Hydraulické odlehčení

Plynule nastavitelné hydraulické odlehčení pro kvalitní kopírování nerovností v celém záběru stroje. „Plovoucí řez“ je již dlouhodobým znakem žacích strojů Pöttinger. Přítlak lze odečíst pomocí manometru.

Dokonalé kopírování nerovností

Žací stroje NOVACAT se středovým uložením umožňují příčný výkyv lišty až +/- 22,5°. Především při nerovných a příkrých plochách je velký výkyvný rozsah výhodou.

Žací kombinace

NOVACAT H s horizontální dopravní polohou



Robustní pohon

Všechny prvky pohonu jsou robustní a vysoce dimenzované. Centrální převodovka spolu s dlouhými kardanovými hřídeli zajišťují spolehlivý přenos síly a klidný chod.

Volnoběžka je integrována ve dvou stranových převodovkách. Přetěžovací spojka je umístěna ve vstupním hřídeli pohonu.

Nájezdová pojistka

Mechanismus pro přestavení žacích jednotek slouží i jako nájezdová pojistka.

Při najezení na překážku se žací lišta vykývá dozadu. Pomocí řídicí jednotky lze žací stroj opět uvést zpět do pracovní polohy.



Optimalizace záběru pro maximální výkonnost

Dvě montážní polohy obou zadních žacích jednotek zajišťují, že pracovní záběr je vždy optimálně využíván v závislosti na použitém čelně neseném stroji. Světlá šířka mezi žacími jednotkami je přibližně 2,12 m v úzké poloze a 2,54 m v široké poloze.

Dostatečná půdní světlost při otáčení na úvratích

Vysoká půdní světlost (50 cm) stroje při otáčení na úvratích. Při zvednutí jsou žací lišty fixované pomocí hydraulických válců. To usnadňuje přejíždění řádků a zajišťuje stabilitu při přepravě.



Samostatné ovládání

Žací jednotky lze zvedat společně nebo samostatně. Zdvih každé jednotky probíhá buď společně pomocí rozvaděče a předvolbového ovládání nebo přes dva rozvaděče (výbava na přání). Ve druhé variantě lze souvraťové ovládání automatizovat prostřednictvím traktoru.

Předvolbové ovládání Basicline

Obě žací kombinace jsou standardně vybaveny elektrickým předvolbovým ovládáním BASIC CONTROL. Samostatné zvedání obou žacích jednotek pouze rozvaděčem pomocí páčkového spínače (základní výbava). K aktivaci válce pro výkyv do přepravní polohy se používá tlačítko.



Snadné připojení a odstavení

Kombinaci lze odstavit v pracovní i dopravní poloze. Závěs je proto opatřený dvěma odstavnými patkami (základní výbava). Úchyt pro hřídel pohonu a držák hadic usnadňují připojení a odpojení.

Oba modely jsou agregovatelné s traktorem pomocí závěsu kat. 3.

Široký při práci, ale úzký při dopravě

Pro dopravu jsou žací jednotky sklopeny horizontálně v ose traktoru. Automatické přestavení čelních krytů. Dopravní šířka je pouhých 2,20 m. Dostatečná půdní světlost při dopravě. Žací jednotky jsou zcela vidět ve zpětném zrcátku ze sedadla traktoru. Délka složené žací kombinace je srovnatelná s pětiradličním pluhem. Osvětlení s výstražnými tabulkami v základní výbavě.

Žací kombinace

NOVACAT V se středovým zavěšením



Skvělá technika v kompaktním provedení

Žací kombinace NOVACAT V 8400 a V 9200 jsou naše profesionální modely. Kompaktní kombinace se vyznačují inteligentní technologií pro nejlepší kvalitu práce a snadnou obsluhu.

Obě kombinace jsou k dispozici s prstovými kondicionéry ED i s mačkacími válci RC.



Zkrácený záběr

Modely NOVACAT V 8400 a V 9200 jsou velmi kompaktní. Tvarované nosníky umožňují využití extrémně krátkého záběru. To zajišťuje nízkou vlastní hmotnost a posunutí těžiště v blízkosti traktoru. V závislosti na terénu lze obě žací kombinace snadno ovládat čtyřválcovými traktory.

Nastavení pracovního záběru

Díky dvěma montážním polohám žacích jednotek lze upravit pracovní záběr u NOVACAT V 8400 na 8,12 m nebo 8,36 m a u NOVACAT V 9200 na 8,95 m nebo 9,20 m. Vnitřní rozteč obou žacích jednotek je 2,03 m nebo 2,28 m.

Hydraulické odlehčení

Hydraulické odlehčení zajišťuje rovnoměrný přítlak v celém záběru. Odlehčení je v závislosti na podmínkách a (ne)využití zařízení pro úpravu pokosu plynule a snadno nastavitelné. Nastavený tlak můžete snadno odečíst na manometru.

Kopírování nerovností

Žací stroje NOVACAT se středovým uložením umožňují příčný výkyv lišty až +20° / -16°. Především při nerovných a příkrých plochách je velký výkyvný rozsah výhodou.

Žací kombinace

NOVACAT V se středovým zavěšením



Robustní pohon

Všechny prvky pohonu jsou robustní a vysoce dimenzované. Centrální převodovka spolu s dlouhými kardanovými hřídeli zajišťují spolehlivý přenos síly a klidný chod.

Volnoběžka je integrována ve dvou stranových převodovkách. Přetěžovací spojka je umístěna ve vstupním hřídeli pohonu.

Hydraulická nájezdová pojistka NONSTOP LIFT

Hydraulická nájezdová pojistka NONSTOP LIFT s třírozměrným výkyvem jednotlivých žacích jednotek. Následně dojde k automatickému vrácení jednotky do původní pracovní polohy. Snadno nastavitelný jisticí tlak je zobrazený na manometru. Unikátní mechanismus ochrany žacího stroje pro práci bez nutnosti zastavení. Žací lišta se automaticky vrátí zpět do pracovní polohy.



Snadné připojení a odstavení

Při agregaci kombinace s traktorem je díky zasunutým krytům dostatek místa mezi pneumatikami traktoru a lištami. Pro prostorově úsporné skladování je vhodné použít odstavné patky (základní výbava).

Oba modely jsou agregovatelné s traktorem pomocí závěsu kat. 3N nebo kat. 3.

Široký při práci, ale úzký při dopravě

Pro přepravu po silnici se žací jednotky hydraulicky vyklápí vzhůru o 92° a mechanicky zajistí. Optimalizované těžiště stroje zajišťuje bezpečnou silniční dopravu. Sklopitelné vnější kryty pro snížení dopravní výšky. Hydraulicky sklopitelné stranové kryty jsou ve výbavě na přání. Výstražné tabulky s LED osvětlením jsou v základní výbavě každé kombinace.



Nastavení souvraťové polohy

V poloze na souvratí jsou vždy obě žací jednotky stabilizovány malým válcem. Tím se zabrání vyklopení ve zvednuté poloze.

Žací jednotky lze zvedat společně nebo samostatně. Zdvih každé jednotky probíhá buď společně pomocí rozvaděče a předvolbového ovládání nebo přes dva rozvaděče (výbava na přání).



Předvolbové ovládání Basicline

Obě žací kombinace jsou standardně vybaveny elektrickým předvolbovým ovládáním BASIC CONTROL. Samostatné zvedání obou žacích jednotek pouze rozvaděčem pomocí páčkového spínače (základní výbava).

Součástí je ovládání hydraulického zámku pro dopravu.

Automatika samostatného zvedání

Automatický individuální zdvih jednotek vám usnadní sklizeň na klínových loukách a polích. Vyberte žací jednotku, kterou chcete zvednout jako první. Po dosažení plné výšky zdvihu se elektrické ovládání předvolby automaticky přepne na další žací jednotku, kterou pak zvednete opětovným ovládním rozvaděče. Jakmile se obě žací jednotky zcela zvednou, obě strany se opět automaticky předvolí. Pro tuto funkci je vyžadováno vybavení SELECT.



Předvolbové ovládání Selectline

S volitelnou výbavou Selectline je ovladač předvolby ISOBUS umístěn na žacím stroji. K tomu lze využít buď připojovací kabel ISOBUS pro ovládání přes terminál traktoru nebo panel SELECT CONTROL.

- Automatický individuální zdvih jednotek.
- Hydraulicky sklopné stranové kryty v základní výbavě.
- Volitelná čtyři LED pracovní světla.
- Počítač hodin a hektarů / správa údržby.
- Funkce předvolby s využitím joysticku ISOBUS AUX.

Žací kombinace

NOVACAT V s hydraulickým posuvem



Výkonnostní žací kombinace

U kombinací žacích strojů NOVACAT V 10000 kombinujeme vysokou výkonnost s inteligentní technologií. Nejlepší možné kopírování půdních nerovností, optimální využití pracovního záběru a maximální provozní bezpečnost jsou ochrannými známkami těchto žacích kombinací.

Obě kombinace jsou k dispozici s prstovými kondicionéry ED i s mačkacími válci RC. U NOVACAT V 10000 nabízíme také osvědčené příčné dopravníky COLLECTOR nebo šnekové dopravníky CROSS FLOW.



Hydraulický boční posuv

U NOVACAT V 10000 jsou hydraulické válce integrované v prodlužovacích ramenech a posouvají žací lišty až o 370 mm. Žací jednotky lze tímto způsobem posunovat o +/- 200 mm tak, že se docílí překrytí čelního žacího stroje o 200 – 600 mm. Flexibilní pracovní záběr – suverénní na svazích, v zatáčkách nebo maximální šířka při rovném sečení. Menší záběr pro dobrou manévrovatelnost nebo větší záběr pro maximální výkonnost.

Ovládání překrytí

Pro žací jednotky s komfortním ovládním Profiline je volitelně k dispozici regulace překrytí. Díky komfortnímu ovládní Profiline se žací jednotky automaticky posouvají doleva nebo doprava v závislosti na úhlu natočení kol traktoru nebo sklonu svahu.

Rozdílná uchycení

NOVACAT V 10000 je k dispozici se závěsem pro čelní žací stroj se záběrem 3 m nebo 3,5 m. Dosažitelný maximální pracovní záběr je 9,62 m nebo 10,02 m.

Vznášející se řez

Vhodné pro snadné a přesné nastavení odlehčení žacích jednotek v závislosti na provedení NOVACAT V 10000 (s lamačem, bez lamače, s pásy, bez pásů, se šneky). Přítlak lze rychle a snadno nastavit pomocí hydraulického odlehčení.

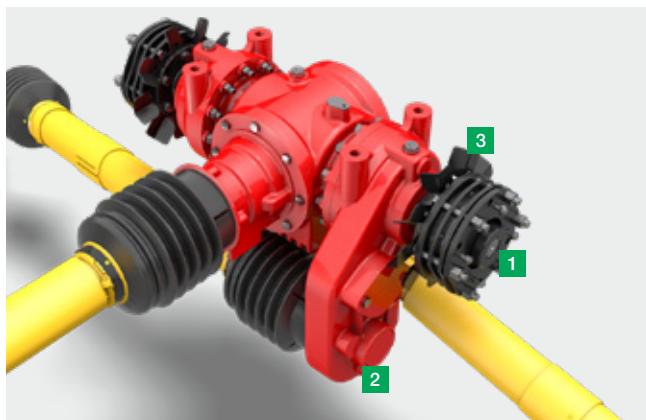
Automatické nastavení odlehčení

Automatické nastavení je volitelně k dispozici pro NOVACAT V 10000. Konstantní odlehčení žací lišty v každém záběru je velmi důležité zejména při sklizni nerovných ploch.

Technická přednost pro čistou sklizeň a nejlepší kvalitu píce. Optimální intenzita odlehčení také výrazně snižuje opotřebení i spotřebu pohonných hmot.

Žací kombinace

NOVACAT V s hydraulickým posuvem



Y DRIVE – pohon pro nejtěžší podmínky

Patentovaná je speciální vstupní převodovka Y DRIVE s čelním ozubeným soukolím a protilehlým převodem. Hlavní výhodou je použití delších kloubových hřídelů s menším úhlem. Výsledek: Pohon dimenzovaný na přenos vyššího výkonu prodlužuje životnost.

Spojka proti přetížení (1) a volnoběžka (2) jsou umístěny na převodovce. Lopatky (3) zajišťují optimální chlazení převodovky.

Nová měřítka pro žací kombinace nastavena

Masivní ramena s velkou roztečí uložení. Oboustranné zavěšení ramen stabilizuje žací lištu a chrání ji před nežádoucí deformací. Klidný chod stroje s prodlouženou životností ozubených soukolí i ložisek.



Bezkonkurenční pojistka NONSTOP LIFT

Hydraulická nájezdová pojistka NONSTOP LIFT s třírozměrným výkyvem jednotlivých žacích jednotek. Při najetí na překážku se žací jednotka samostatně vychýlí pomocí kulového kloubu a tříbodového mechanismu. Následně dojde k automatickému vrácení jednotky do původní pracovní polohy. Snadno nastavitelný jisticí tlak je zobrazený na manometru. Unikátní mechanismus ochrany žacího stroje pro práci bez nutnosti zastavení. Žací lišta se automaticky vrátí zpět do pracovní polohy.

Vysoká průchodnost na souvrati

Velká světlá výška až 55 cm na souvrati zaručuje nedestruktivní jízdu přes řádky a usnadňuje manévrování. Stabilizace jednotek ve středové poloze při zvednutí přídatnými pístnicemi. To usnadňuje přejíždění řádků a zajišťuje stabilitu při přepravě. Kromě toho je zamezeno nadměrnému zatížení kloubových hřídelů.



Výsuvná přední plachta

Snadná údržba je pro nás velmi důležitá. Výsuvný přední kryt zajišťuje nejlepší přístup k žací liště. Výměnu nožů lze provádět pohodlně. Při agregaci kombinace s traktorem je díky zasunutým krytům dostatek místa mezi pneumatikami traktoru a lištami.



Snadná správa údržby

Jednoduché řízení údržby s informacemi v závislosti na provozní době přes obslužný terminál je standardem.

Pro ještě větší komfort a kontinuální mazání všech mazacích míst (kromě kardanových hřídelí) nabízíme pro NOVACAT V 10000 ED a ED COLLECTOR na přání centrální mazání.



Dopravní výška pod 4 m

Pro přepravu po silnici se žací jednotky hydraulicky vyklápí vzhůru a mechanicky zajistí.

Hydraulicky sklopitelné stranové kryty (volitelná výbava) bez nutnosti vystupování z kabiny pro dosažení dopravní výšky pod 4 m při světlosti 270 mm. Standardně jsou integrovány odstavné patky pro úsporné parkování v hale. Osvětlení s výstražnými tabulkami v základní výbavě.



Pro optimální výhled

V sezóně mohou být sklizňové dny dlouhé. Pro optimální osvětlení pracovních ploch lze NOVACAT V 10000 vybavit volitelným paketem LED světel.

Výkonné osvětlení LED zajistí nejlepší výhled na jednotlivé pracovní části stroje i výsledek vaší práce.

Žací kombinace

NOVACAT V s hydraulickým posuvem



Žací kombinace NOVACAT V 10000 se standardně obsluhují pomocí elektronického předvolbového ovládání SELECT. Volitelně může být vybaven komfortním ovládáním PROFILINE a regulací hydraulických okruhů. Intuitivní ovládání, zejména promyšlené automatické funkce, vám nejen usnadní práci. Kvalita práce vás nadchne.

Předvolbové ovládání Selectline

U NOVACAT V 10000 je umístěn ovladač předvolby Selectline s podporou ISOBUS – tj. pracovní počítač je umístěn přímo na stroji. K tomu lze připojit buď propojovací kabel ISOBUS nebo ovládací terminál SELECT CONTROL.

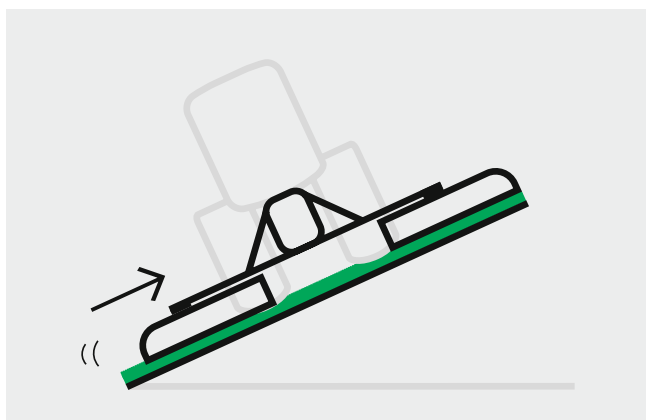
Elektronické předvolbové ovládání pro snadné ovládání všech funkcí z kabiny. Je zapotřebí pouze jeden dvojitý hydraulický přípoj.

- Automatický individuální zdvih jednotek (viz. strana 33).
- Volitelně hydraulicky sklopné stranové kryty.
- Synchronizace hydraulicky přestavitelného pracovního záběru.
- Hydraulická pojistka pro dopravu.
- Ruční nastavení odlehčení žacích jednotek ventilem.
- Řízení údržby se zobrazením intervalu mazání a výměny oleje v závislosti na nasazení.

Komfortní ovládání Profiline

S volitelným vybavením ISOBUS můžete NOVACAT V 10000 ovládat buď prostřednictvím vašeho traktorového terminálu s podporou ISOBUS nebo jiných ovládacích panelů (CCI 1200, EXPERT 75, POWER CONTROL). Olej je dodáván s využitím systému Load Sensing.

- Nezávislé hydraulické nastavení pracovního záběru pro jednotlivé žací jednotky.
- Hydraulické odlehčení s automatickým nastavením dle pracovního záběru.
- Aktivace Section Control.
- Hydraulické přestavení krytů, transportní zámek.



Svahová automatika

NOVACAT V 10000 může být volitelně vybavený systémem svahové automatiky. Na svazích se žací jednotky automaticky posouvají tak, aby nezůstaly žádné neposečené pruhy, i když se souprava pohybuje do stran. U žacích strojů se systémem COLLECTOR je na svazích rychlost pásu ovládaná automaticky. To zaručuje tvorbu rovnoměrného řádku.



SECTION CONTROL

NOVACAT V 10000 s komfortním ovládním Profileine jsou standardně vybaveny funkcí SECTION CONTROL. Pokud je traktor vhodně vybavený, lze jednotlivé žací jednotky na souvrati automaticky zvedat a spouštět v závislosti na poloze GPS. Čelní žací stroj lze také ovládat.



Vždy správná poloha

U NOVACAT V 10000 je indikátor správné výšky závěsu integrovaný do displeje ovládacího panelu. Tímto způsobem lze kombinaci při dopravě na silnici vhodně nastavit (závěs je pro nižší přepravní výšku mírně spuštěný). Opětovně lze snadno nalézt optimální polohu a tím i celkovou výšku kombinace.

Správná poloha závěsu zaručuje optimální kopírování a rovnoměrný přítlak při nasazení po celém záběru.

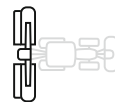


Automatizované odkládání řádků

Automatizované řádkování usnadňuje sečení s částečným sloučením řádků. Příčné dopravníky u NOVACAT V 10000 COLLECTOR se automaticky aktivují nebo deaktivují v závislosti na zvolené jízdě. To nabízí obzvláště snadné použití při záhonovém sečení při současném přeskokování jednotlivých jízd. Opakované spínání příčného dopravníku je řízeno automaticky.

Řádkování pokosu





Řádkování pokosu

Šnekové dopravníky CROSS FLOW



Tvorba řádku bez nutnosti použití lamače a pásů

CROSS FLOW je ekonomický systém řádkování. CF s využitím šnekových dopravníků umožňuje variabilní odkládání pokosu dle Vašich požadavků: Pokos lze ukládat do řádku, plošně nebo kombinovaně.

CROSS FLOW je k dispozici pro NOVACAT V 9200 a V 10000.

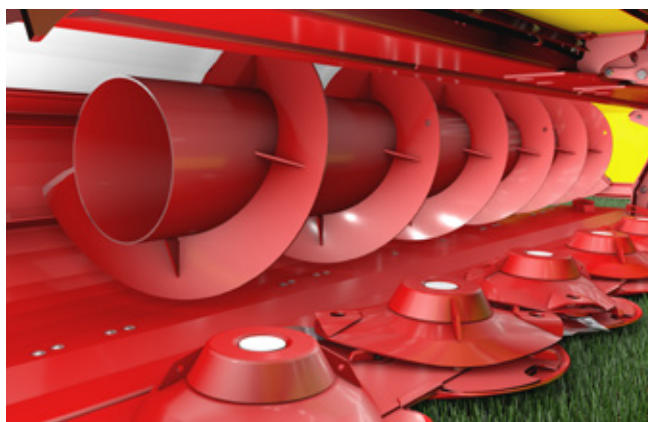
Hospodárnost

Redukce hmotnosti žacího stroje bez využití lamače pro úpravu pokosu. Redukce operací při sklizni a malá energetická náročnost stroje snižují také celkovou spotřebu PHM. Inovativní řešení řádkování bez nutnosti využití kondicionéru a shazovacího pásu umožňuje snížení nákladů až o 20 % v porovnání s konvenčními systémy. NOVACAT V 9200 CF boduje především menší hmotností a nízkým nárokem na výkon traktoru.

Nejlepší kvalita krmiva

Vyloučení lamače snižuje ztráty odrolem. Uzavřený šnekový dopravník dopravuje pokos z prostoru žací lišty přímo na řádek. Znečištění píce je sníženo na minimum. Beztrátová sklizeň píce vč. kvalitních jemných částí. Technologie sklizně pro následné využití energeticky bohatých částí rostlin nejlepším možným způsobem.

Všestranné využití šnekového dopravníku v různých technologiích sklizně objemných krmiv.



Maximální průchodnost

Šnek s průměrem 500 mm je vůči žací liště uložený v mírném úhlu. Tím je zajištěna maximální možná průchodnost. Dokonce i velké množství pokosu je čistě odkládáno na řádek. Nastavitelné stěrky na zadní stěně komory dopravníku zajišťují perfektní funkci v širokém rozsahu podmínek sklizně.



Pohon

Příčný šnek je ovládán pomocí robustního pohonu klínovým řemenem. I při nízké vlastní hmotnosti přenáší pohon nejtěžší zatížení.

Tlumič účinek řemenů zajišťuje hladký chod při změně množství píce.

Pohon klínovými řemeny slouží také jako ochrana proti přetížení.

Komfort

Pro ještě větší pohodlí jsou všechny modely CROSS FLOW vybavené hydraulickým otevíráním a zavíráním zadní stěny. Otevření je snadné ze sedadla traktoru – pomocí malého terminálu.

Všestranné možnosti využití systému CROSS FLOW nabízí řadu výhod, které usnadňují práci.

Rychlejší zavadnutí

Při otevřeném krytu se proud píce obrací a rozhrnuje, což urychluje proces zavádání.

Řádkování pokosu

Příčné dopravní pásy COLLECTOR



Modely s možností úpravy pokosu

Během sklizně je požadována flexibilita a proměnlivé ukládání pokosu s možností využití příčného shazovacího pásu COLLECTOR. Tím ušetříte čas i náklady a snížíte riziko počasí.

S pomocí technologie COLLECTOR lze technologii sklizně přizpůsobit individuálním potřebám každého uživatele. Dle požadavků lze pokos odkládat na široko, do tří samostatných řádků nebo do jednoho řádku a kombinovaně.

COLLECTOR je k dispozici pro NOVACAT V 10000 ED / RC.

Perfektní kopírování půdy i přes vyšší hmotnost

Díky hydraulickému odlehčení žacích jednotek na NOVACAT V 10000 lze intenzitu kopírování snadno nastavit dle podmínek. Oba pásy jsou optimálně odlehčené. Příkladné zatížení nemá vliv na sledování nerovností vlastních žacích jednotek.



Maximální průchodnost

Pás široký 980 mm pracuje spolehlivě i při velkém množství sklizené hmoty. Nastavitelná rychlost pásu pro sklizeň každého materiálu.



Pohon

U NOVACAT V 10000 jsou příčné dopravní pásy poháněny hydraulikou traktoru.

U standardního ovládání SELECT lze rychlost pásů nastavit množstvím oleje v rozvaděči traktoru. Navíc lze rychlost pásů upravit i pomocí ovládacího panelu.

U strojů s elektronickým komfortním ovládáním Profiline je dodávka oleje zajišťována systémem Load Sensing. Rychlost lze elektricky měnit pomocí terminálu. K tomu lze také aktivovat automatický režim.

Přídavné shazovací válečky pro tvorbu užšího řádku jsou ve výbavě na přání.

Optimální umístění řádků

Pro NOVACAT V 10000 ED / RC jsou mechanicky nastavitelné přídavné shazovací válečky ve volitelné výbavě. Další možnost nastavení požadované šířky řádku.

Kompaktní řádky s jednostranným odkládáním pásem COLLECTOR lze tvořit s volitelným hřebenem.

Snadná demontáž

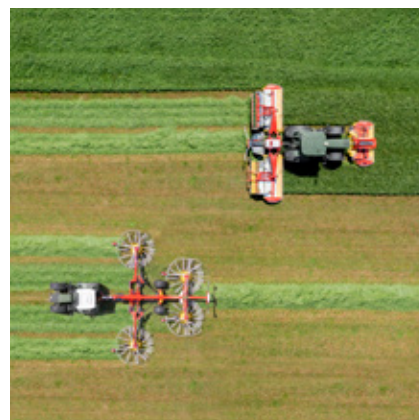
Příčné shazovací pásy lze v několika minutách demontovat a postavit na podpěry pro odstavení. To značně snižuje hmotnost žací kombinace při použití bez příčných dopravníků.

Řádkování pokosu

Možnosti odkládání pokosu

Máte na výběr

V závislosti na vašich požadavcích můžete obě jednotky pro slučování řádků pohodlně samostatně ovládat ze sedadla traktoru.



Rozhoz pokosu na široko

Pro intenzivní proces zavadnutí se oba příčné dopravníky zvednou a deaktivují. Tím se vytvoří široký koberec píče.

U modelů NOVACAT V 10000 ED / RC COLLECTOR lze odkládat také tři jednotlivé řádky pomocí těsně umístěných řádkovacích desek.

Odkládání řádku

Díky odkládání píče dvou žacími jednotkami na jeden řádek můžete přímo sklízet následným strojem.

Tím šetříte čas a peníze. Čistá sklizeň vhodná například v horkých letních dnech.

Sečení s řádkováním

V kombinaci s čelním žacím strojem se záběrem 3 m můžete při celkové šířce 19 m tvořit dvouřádek s vnější šířkou cca 12 m ve dvou jízdách.

Ideálním řešením je kombinace se čtyřrotorovým shrnovačem. To výrazně snižuje přejezdy následných sklizňových strojů na louce nebo na poli. Tím redukuje znečištění píče a rovněž ušetříte i drahocenný čas při sklizni a pohonné hmoty.



Inteligentní sklizeň

Šnekový dopravník mění směr pohybu pokosu příčně a bez dotyku s půdou je veškerá hmota (včetně lístků) příčně přesouvána až k řádku, odloženému mezi koly traktoru čelně neseným žacíím strojem.

Snadno přestavitelný zadní kryt s možností odkládání pokosu do řádku nebo na široko.



Automatizované odkládání řádků

Automatizované řádkování usnadňuje sečení s částečným sloučením řádků. Příčné dopravníky u NOVACAT V 10000 COLLECTOR se automaticky aktivují nebo deaktivují v závislosti na zvolené jízdě.

To nabízí obzvláště snadné použití při záhonovém sečení při současném přeskokování jednotlivých jízd. Opakované spínání příčného dopravníku je řízeno automaticky.



Telemetrická jednotka PÖTTINGER CONNECT

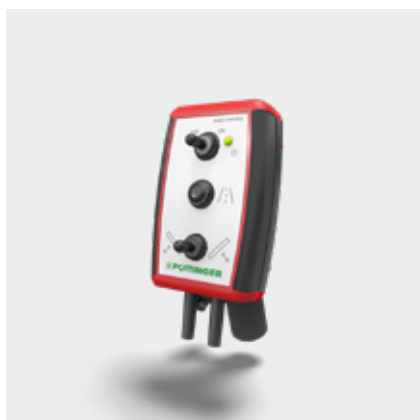
Pomocí volitelné telemetrické jednotky lze do systémů řízení farmy přenášet data o strojích a servisních úkonech, stejně jako záznam polohy GPS a pracovní doby v reálném čase.

S žacími kombinacemi NOVACAT V 10000 se slučováním řádků a NOVACAT V 9200 CF lze přesnou polohu píce snadno vizualizovat a vyhodnotit v aplikaci HARVEST ASSIST.

Dokončené řádky lze identifikovat na displeji mobilního telefonu prostřednictvím aplikace HARVEST ASSIST pro následující řidiče v řetězci sklizně.

Digitální zemědělská technika

Ovládací terminály



ZÁKLADNÍ OVLÁDÁNÍ

Předvolbové ovládání BASIC CONTROL umožňuje ovládání několika funkcí jedním rozvaděčem traktoru pomocí pákového spínače.

V závislosti na stroji je zahrnuté i ovládání hydraulického transportního zámku.



SELECT CONTROL

U SELECT CONTROL je pozornost věnována uživatelsky příjemnému designu. Pomocí tištěných funkčních tlačítek a 4,3" barevného dotykového displeje lze mnoho funkcí stroje předvolit a ovládat pomocí hydraulické řídicí jednotky nebo ovládat přímo. Jas displeje a klávesnice lze nastavit podle potřeby, takže je zaručeno optimální osvětlení v kteroukoli denní i noční dobu.



Elektronické komfortní ovládání terminálem POWER CONTROL

Panel POWER CONTROL lze použít k ovládání všech strojů PÖTTINGER kompatibilních se systémem ISOBUS. Jednotlivé funkce se provádějí přímo stisknutím tlačítka bez předvolby a další řídicí jednotky.

Pomocí 5" barevného dotykového displeje lze ovládat další funkce a zadávat uživatelské údaje. Barevný displej informuje na první pohled o funkcích a provozních stavech stroje při práci ve dne i v noci.



EXPERT 75

Kompaktní 5,6 "EXPERT 75 ISOBUS terminál lze ovládat přímo přes dotykovou obrazovku, také pomocí tlačítek nebo rolovacího kolečka. Bezpečná obsluha jednou rukou je podporována bočními tlačítky. Senzor okolního světla a osvětlení funkčních tlačítek zajišťují pohodlnou obsluhu i v noci.

- Lze použít pro celý strojový park ISOBUS.
- Kompaktní velikost – žádné omezení zorného pole.
- Certifikováno AEF.
- Možnost AUX joysticku.

CCI 1200

12" terminál CCI 1200 ISOBUS nabízí profesionálním farmářům komplexní balíček funkcí pro obsluhu všech strojů kompatibilních s ISOBUS od společnosti PÖTTINGER i dalších výrobců. Terminál je ovládaný jako tablet přímo dotykem. Nabídka je jednoduchá – můžete ji spravovat pomocí několika klepnutí. Terminál s připojením kamery. Integrovaný senzor okolního světla automaticky upravuje jas displeje.

- Flexibilně rozdělitelná obrazovka, rozložení lze uspořádat individuálně.
- Možnost AUX joysticku.

ISOBUS AUX Joystick CCI A3

AUX joystick CCI A3 je vhodný pro snadné ovládání vašeho ISOBUS stroje.

Obsluhuje se pomocí funkčních kláves, které lze libovolně přiřazovat a dělit. Tím se zabrání provozním chybám. Práci s joystickem usnadňují i hmatová odezva a zobrazení všech ikon na klávesách.

Koncept ovládání	Ovládací prvek	NOVADISC	NOVACAT	NOVACAT	NOVACAT
		732 / 812 / 902	H 9500, H 11200	V 8400, V 9200	V 10000
Předvolbové ovládání Basicline	BASIC CONTROL	□	■	■	–
Předvolbové ovládání Selectline	Terminál traktoru přes kabel ISOBUS	–	–	□	■
	SELECT CONTROL	–	–	□	□
Komfortní ovládání Profiline	Terminál traktoru přes kabel ISOBUS	–	–	–	□
	Elektronické komfortní ovládání terminálem POWER CONTROL	–	–	–	□
	EXPERT 75	–	–	–	□
	CCI 1200	–	–	–	□
	ISOBUS AUX Joystick CCI A3	–	–	–	□

■ = sériově, □ = na přání

Digitální zemědělská technika



Bezdrátová výměna údajů nezávislá na výrobci

agrirouter byl vyvinut společností DKE-Data GmbH & Co. KG v úzké spolupráci s předními výrobci zemědělských strojů, jako je například PÖTTINGER. Cílem bylo vytvořit platformu, která umožňuje výměnu dat mezi stroji a softwarem pro řízení farmy. agrirouter je webová datová platforma napříč výrobci, která umožňuje výměnu dat mezi zemědělskými stroji, zemědělským softwarem a dalšími digitálními aplikacemi od různých výrobců.



Výhody agrirouteru

Používání agrirouteru nabízí zemědělskému podniku mnoho výhod. Patří mezi ně výměna dat nezávislá na výrobci, větší efektivita provozního řízení, optimalizace procesů a zjednodušení digitální dokumentace.

Zabezpečení a transparentnost dat

agrirouter vizualizuje data a slouží tak jako prostředník. Zemědělci a podniky služeb si mohou sami rozhodnout, jaká data budou předávána do které aplikace.

Jsme připraveni pro agrirouter

PÖTTINGER nabízí možnost přenosu dat stroje do agrirouteru v souladu s ISOBUS.

Kromě secích strojů jako VITASEM, AEROSEM a TERRASEM sem patří také senážní vozy, lisy na kulaté balíky, shrnovače a žací stroje. Vždy rozpoznatelné podle nálepek na stroji „připraveno pro agrirouter“.

Zákazníci společnosti PÖTTINGER tak mohou pomocí agrirouteru odesílat data, jako jsou například zakázky z pole nebo aplikační mapy, přímo do terminálu CCI 1200 nebo PÖTTINGER CONNECT, nebo ukládat a vizualizovat data například z balíků senáže v systému řízení farmy.



Tyto QR kódy vás zavedou přímo do aplikací.

Digitální zemědělská technika

Software

HARVEST ASSIST pro optimalizaci řetězce sklizně senáže

Dosáhněte vyšší výkonnosti při sklizni pomocí bezplatné aplikace HARVEST ASSIST. Aplikace zajišťuje, že žací stroj, obraceč, shrnovač, pásový řádkovač a samosběrací vůz nebo lis na kulaté balíky pracují optimálně. Tím nedochází ke špičkám dodávky sklizené píce na žlabu. Výsledkem je postupný náběh ploch pro dynamickou sklizeň. Nakladač a dusač tak mohou postupně dodávanou píci správně rozvážet a zhutňovat.



Snadné a přehledné

Přehled stavu jednotlivých polí je barevně odlišen, zda je příslušná plocha aktuálně zpracovávána, připravena pro následný proces nebo zda je již sklizeň ukončena. To znamená, že každý účastník ví, co se na které ploše odehrává.

Pro intuitivní ovládání

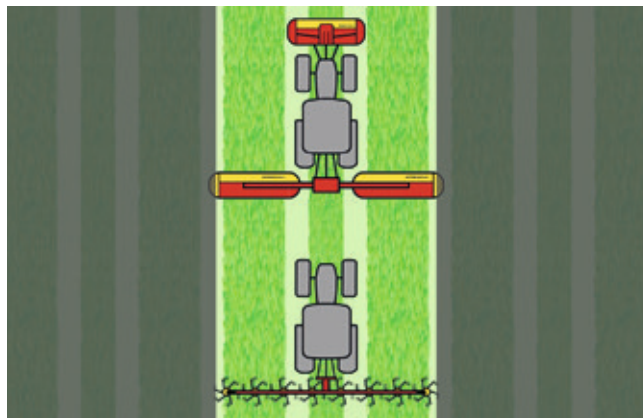
K používání aplikace lze použít stávající chytré telefony, není potřeba žádný další hardware. Aplikace je intuitivní, takže se v ní snadno orientujete. Pro jednoduchou dokumentaci a určení výnosu se jízdy počítají na základě GPS.



Tyto QR kódy vás zavedou přímo do aplikací.

HAYTOOL ASSIST – hledej a najdeš

Pracovní záběry žacího stroje a obrabeče by měly být ideálně sladěny, aby bylo zajištěno nejlepší využití stroje a nejvyšší kvalita práce při obracení. Nejlepší kvality rozhozu se dosáhne, když obrabeč na jeden přejezd zcela zachytí jednotlivé řádky sečení. Kromě toho by měl traktor jet v čisté dráze bez pokosu. Píce tak leží volně na strništi trávního porostu a lze ji snadno nabrat prsty obrabeče. HAYTOOL ASSIST vám dává příležitost rychle a snadno najít ten správný obrabeč pro váš žací stroj.



Vyberte si žací stroj(e)

V prvním kroku můžete libovolně kombinovat přední žací stroj se zadním nebo s kombinací nebo je vybrat i jednotlivě. Důležité možnosti si můžete určit sami:

- Strategie sečení (obvodová jízda nebo člunkové sečení).
- Počet řádkovacích disků nebo šířka rozhozu u žacích strojů s lamačem.
- Přípojné díly závěsu pro zadně nesené žací stroje a kombinace.

Řádky sečení se zobrazí přímo v grafice podle vašeho nastavení.

Najděte ten správný obrabeč

V dalším kroku si můžete vybrat požadovaný obrabeč z naší široké nabídky produktů. Pomocí grafiky můžete na první pohled zkontrolovat, zda pracovní záběr obrabeče odpovídá žacímu stroji. Pro nejlepší přehlednost je nezpracovaná oblast ztmavená.

Obrabečem můžete pohybovat doleva a doprava a prozkoumat všechny možné možnosti jízdy.



Tyto QR kódy vás zavedou přímo do aplikací.

Kompatibilní produkty

SENSOSAFE



Divoká zvířata v krmivu

Čas sklizně první seče je doba, kdy srnčí zvěř a další malá divoká zvířata vyrůstají. Díky přirozenému kachnímu reflexu mláďata v případě nebezpečí neutíkají. Toto instinktivní chování obzvláště ztěžuje pozorování zvířat v trávě. Znovu a znovu se stává, že zvířata jsou žacími strojem vážně zraněna nebo dokonce zabita.

Nebezpečí také pro hospodářská zvířata

Pokud se taková mrtvá zvířata dostanou do senážního žlabu, začne tam proces jejich rozkladu. Při nedostatku kyslíku bakterie druhu *Clostridium botulinum* produkují neurotoxin botulotoxin.

Krmení této kontaminované senáže může vyvolat život ohrožující botulismus u skotu, ovcí, koní a drůbeže.

Zvednutí žacího stroje

SENSOSAFE, automatizovaný asistenční systém založený na senzorech pro rozpoznávání zvířat, vám pomůže detekovat divoká zvířata v porostu přímo během procesu sečení a chránit je. Do vašeho krmiva se nedostanou žádná mrtvá těla a lze se vyhnout riziku životu ohrožujících chorob, jako je botulismus u skotu. Takto zároveň chráníte divoká i hospodářská zvířata.

Se systémem SENSOSAFE provádíte dva úkony při jednom přejezdu: Současné sečení a detekování divokých zvířat. Úspora nákladů – žádný přídatný čas ani lidské zdroje na prohledávání oblastí. K používání SENSOSAFE navíc není nutné žádné speciální povolení ani náročné školení.

Před žací lištou je uchycený nosník s infračervenými senzory. Systém pracuje nezávisle na denním světle i na teplotě. Ve srovnání s termovizními kamerami funguje SENSOSAFE vždy spolehlivě za všech provozních podmínek.



SENSOSAFE

Senzorová lišta je namontována přímo na čelně neseném žacím stroji.

Senzory detekují a hydraulika čelně neseného žacího stroje automaticky zvedne žací lištu. Řidič navíc obdrží v kabině traktoru signál, aby mohl soupravu zastavit.

SENSOSAFE je ve volitelné výbavě pro modely NOVACAT ALPHA MOTION MASTER a PRO.

SENSOSAFE 1000

U SENSOSAFE 1000 jsou nosníky senzorů namontované na samostatném rámu na předním závěsu traktoru. Senzorová lišta detekuje a odesílá signál do kabiny traktoru. Obsluha má dostatek času k zastavení nebo zvednutí žacího stroje.

Toto řešení lze použít pro stávající žací stroj.

SENSOSAFE 1000 je určen pro žací kombinace se záběrem od 8 do 10 m.

Možnosti výbavy



Čelně nesené žací stroje

Shazovací disky vnitřní / vnější

Přídavné shazovací disky

Dopravní kužele

Opotřebitelné plazy

NOVACAT F 2700 / F 3100	<input type="checkbox"/>	-	<input type="checkbox"/>	<input type="checkbox"/>
NOVACAT F 3100 OC	<input type="checkbox"/>	-	<input type="checkbox"/>	<input type="checkbox"/>
NOVACAT 261 ALPHA MOTION MASTER / PRO	<input checked="" type="checkbox"/>	<input type="checkbox"/>	<input type="checkbox"/>	<input type="checkbox"/>
NOVACAT 261 ALPHA MOTION PRO ED / RC	-	-	<input type="checkbox"/>	<input type="checkbox"/>
NOVACAT 301 ALPHA MOTION MASTER / PRO	<input checked="" type="checkbox"/>	<input type="checkbox"/>	<input type="checkbox"/>	<input type="checkbox"/>
NOVACAT 301 ALPHA MOTION PRO ED / RC	-	-	<input type="checkbox"/>	<input type="checkbox"/>
NOVACAT 351 ALPHA MOTION MASTER / PRO	<input checked="" type="checkbox"/>	<input type="checkbox"/>	<input type="checkbox"/>	<input type="checkbox"/>
NOVACAT 351 ALPHA MOTION PRO ED / RC	-	-	<input type="checkbox"/>	<input type="checkbox"/>

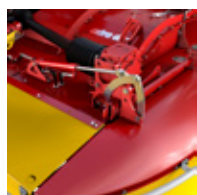
Žací kombinace

NOVADISC 732 / 812 / 902	<input type="checkbox"/>	<input type="checkbox"/>	<input type="checkbox"/>	<input type="checkbox"/>
NOVACAT H 9500 / H 11200	<input type="checkbox"/>	-	<input type="checkbox"/>	<input type="checkbox"/>
NOVACAT V 8400	<input type="checkbox"/>	<input type="checkbox"/>	<input type="checkbox"/>	<input type="checkbox"/>
NOVACAT V 8400 ED / RC	-	-	<input type="checkbox"/>	<input type="checkbox"/>
NOVACAT V 9200	<input type="checkbox"/>	<input type="checkbox"/>	<input type="checkbox"/>	<input type="checkbox"/>
NOVACAT V 9200 ED / RC	-	-	<input type="checkbox"/>	<input type="checkbox"/>
NOVACAT V 9200 CF	-	-	<input type="checkbox"/>	<input type="checkbox"/>
NOVACAT V 10000	<input type="checkbox"/>	<input type="checkbox"/>	<input type="checkbox"/>	<input type="checkbox"/>
NOVACAT V 10000 CF	-	-	<input type="checkbox"/>	<input type="checkbox"/>
NOVACAT V 10000 ED / RC	-	-	<input type="checkbox"/>	<input type="checkbox"/>
NOVACAT V 10000 ED / RC COLLECTOR	-	-	<input type="checkbox"/>	<input type="checkbox"/>

Další volitelná výbava

- + Sada hadic pro hydraulické ovládání stranových krytů pro ALPHA MOTION.
- + Široký rozhoz pro NOVACAT RC.
- + Středový hřeben pro NOVACAT V 10000 COLLECTOR.
- + Centrální mazání pro NOVACAT V 10000 ED a NOVACAT V 10000 ED COLLECTOR.

NOVADISC / NOVACAT



Plazy pro vyšší strniště +20 mm / +40 mm

Odstavné patky

Hydraulicky sklopitelné stranové kryty

Kolečka pro odstavení
lameče
Prstový lamač

Sada vedení pro NOVACAT ALPHA MOTION

Výstražné tabulky s osvětlením

<input type="checkbox"/>	-	<input type="checkbox"/>	-	-	<input type="checkbox"/>
<input type="checkbox"/>	-	<input type="checkbox"/>	-	-	<input type="checkbox"/>
<input type="checkbox"/>	-	<input type="checkbox"/>	-	-	<input type="checkbox"/>
<input type="checkbox"/>	-	<input type="checkbox"/>	<input type="checkbox"/>	-	<input type="checkbox"/>
<input type="checkbox"/>	-	<input type="checkbox"/>	-	-	<input type="checkbox"/>
<input type="checkbox"/>	-	<input type="checkbox"/>	<input type="checkbox"/>	-	<input type="checkbox"/>
<input type="checkbox"/>	-	<input type="checkbox"/>	-	-	■
<input type="checkbox"/>	-	<input type="checkbox"/>	<input type="checkbox"/>	-	■
<input type="checkbox"/>	<input type="checkbox"/>	<input type="checkbox"/>	-	-	■
<input type="checkbox"/>	-	-	-	-	■
<input type="checkbox"/>	■	<input type="checkbox"/>	-	-	■
<input type="checkbox"/>	■	<input type="checkbox"/>	<input type="checkbox"/>	-	■
<input type="checkbox"/>	■	<input type="checkbox"/>	-	-	■
<input type="checkbox"/>	■	<input type="checkbox"/>	<input type="checkbox"/>	-	■
<input type="checkbox"/>	■	<input type="checkbox"/>	-	<input type="checkbox"/>	■
<input type="checkbox"/>	■	<input type="checkbox"/>	-	<input type="checkbox"/>	■
<input type="checkbox"/>	■	<input type="checkbox"/>	-	<input type="checkbox"/>	■
<input type="checkbox"/>	■	<input type="checkbox"/>	<input type="checkbox"/>	<input type="checkbox"/>	■
<input type="checkbox"/>	■	<input type="checkbox"/>	<input type="checkbox"/>	<input type="checkbox"/>	■

Nakonfigurujte si svůj stroj.

■ = sériově, □ = na přání

Technické údaje

Čelně nesené žací stroje	Pracovní záběr	Závěs	Otáčky pohonu	Maximální výkonnost
NOVACAT F 2700	2,62 m	kat. 2	1 000 ot/min	2,60 ha/h
NOVACAT F 3100	3,04 m	kat. 2	1 000 ot/min	3,00 ha/h
NOVACAT F 3100 OC	3,04 m	kat. 2	1 000 ot/min	3,00 ha/h
NOVACAT 261 ALPHA MOTION MASTER	2,62 m	kat. 2	1 000 ot/min	2,60 ha/h
NOVACAT 261 ALPHA MOTION PRO	2,62 m	kat. 2	1 000 ot/min	2,60 ha/h
NOVACAT 261 ALPHA MOTION ED PRO	2,62 m	kat. 2	1 000 ot/min	2,60 ha/h
NOVACAT 261 ALPHA MOTION RC PRO	2,62 m	kat. 2	1 000 ot/min	2,60 ha/h
NOVACAT 301 ALPHA MOTION MASTER	3,04 m	kat. 2	1 000 ot/min	3,00 ha/h
NOVACAT 301 ALPHA MOTION PRO	3,04 m	kat. 2	1 000 ot/min	3,00 ha/h
NOVACAT 301 ALPHA MOTION ED PRO	3,04 m	kat. 2	1 000 ot/min	3,00 ha/h
NOVACAT 301 ALPHA MOTION RC PRO	3,04 m	kat. 2	1 000 ot/min	3,00 ha/h
NOVACAT 351 ALPHA MOTION MASTER	3,46 m	kat. 2	1 000 ot/min	3,40 ha/h
NOVACAT 351 ALPHA MOTION PRO	3,46 m	kat. 2	1 000 ot/min	3,40 ha/h
NOVACAT 351 ALPHA MOTION ED PRO	3,46 m	kat. 2	1 000 ot/min	3,40 ha/h
NOVACAT 351 ALPHA MOTION RC PRO	3,46 m	kat. 2	1 000 ot/min	3,40 ha/h

Žací kombinace	Pracovní záběr	Závěs	Počet disků	Maximální výkonnost	Otáčky pohonu
NOVADISC 732	7,24 m	kat. 2, kat. 3N	2 x 6	7 ha/h	1 000 ot/min
NOVADISC 812	8,08 m	kat. 2, kat. 3N	2 x 7	9 ha/h	1 000 ot/min
NOVADISC 902	8,92 m	kat. 2, kat. 3N	2 x 8	11 ha/h	1 000 ot/min
NOVACAT H 9500	9,04 m / 9,46 m	kat. 3	2 x 8	11 ha/h	1 000 ot/min
NOVACAT H 11200	10,72 m / 11,14 m	kat. 3	2 x 10	13 ha/h	1 000 ot/min
NOVACAT V 8400	8,12 m / 8,36 m	kat. 3N, kat. 3	2 x 7	10 ha/h	1 000 ot/min
NOVACAT V 8400 ED	8,12 m / 8,36 m	kat. 3N, kat. 3	2 x 7	10 ha/h	1 000 ot/min
NOVACAT V 8400 RC	8,12 m / 8,36 m	kat. 3N, kat. 3	2 x 7	10 ha/h	1 000 ot/min
NOVACAT V 9200	8,95 m / 9,20 m	kat. 3N, kat. 3	2 x 8	12 ha/h	1 000 ot/min
NOVACAT V 9200 ED	8,95 m / 9,20 m	kat. 3N, kat. 3	2 x 8	12 ha/h	1 000 ot/min
NOVACAT V 9200 RC	8,95 m / 9,20 m	kat. 3N, kat. 3	2 x 8	12 ha/h	1 000 ot/min
NOVACAT V 9200 CF	8,95 m / 9,20 m	kat. 3N, kat. 3	2 x 8	12 ha/h	1 000 ot/min
NOVACAT V 10000	8,88 m – 9,62 m 9,28 m – 10,02 m	kat. 3, kat. 4N	2 x 8	12 ha/h	1 000 ot/min
NOVACAT V 10000 ED	8,88 m – 9,62 m 9,28 m – 10,02 m	kat. 3, kat. 4N	2 x 8	12 ha/h	1 000 ot/min
NOVACAT V 10000 RC	8,88 m – 9,62 m 9,28 m – 10,02 m	kat. 3, kat. 4N	2 x 8	12 ha/h	1 000 ot/min
NOVACAT V 10000 ED CL	8,88 m – 9,62 m 9,28 m – 10,02 m	kat. 3, kat. 4N	2 x 8	12 ha/h	1 000 ot/min
NOVACAT V 10000 RC CL	8,88 m – 9,62 m 9,28 m – 10,02 m	kat. 3, kat. 4N	2 x 8	12 ha/h	1 000 ot/min
NOVACAT V 10000 CF	8,88 m – 9,62 m 9,28 m – 10,02 m	kat. 3, kat. 4N	2 x 8	12 ha/h	1 000 ot/min

Kat. 2 =ø 2 / 2, kat. 3N =ø 3 / 2, kat. 3 =ø 3 / 3, kat. 4N =ø 4 / 3

NOVADISC / NOVACAT

Počet disků	Šířka řádku bez shazovacích disků	Šířka řádku 2 / 4 shazovací disky	Dopravní šířka	Základní hmotnost
6	1,70 m	1,20 m / –	2,57 m	650 kg
7	2,10 m	1,40 m / –	2,98 m	680 kg
7	2,10 m	1,40 m / –	2,98 m	690 kg
6	1,70 m	1,30 m / 1,10 m	2,57 m	845 kg
6	1,70 m	1,30 m / 1,10 m	2,57 m	865 kg
6	–	–	2,57 m	1 065 kg
6	–	–	2,57 m	1 115 kg
7	2,10 m	1,40 m / 1,10 m	2,98 m	885 kg
7	2,10 m	1,40 m / 1,10 m	2,98 m	905 kg
7	–	–	2,98 m	1 145 kg
7	–	–	2,98 m	1 215 kg
8	2,60 m	2,00 m / 1,60 m	3,42 m	965 kg
8	2,60 m	2,00 m / 1,60 m	3,42 m	985 kg
8	–	–	3,42 m	1 265 kg
8	–	–	3,42 m	1 315 kg

Rozteč zadních jednotek	Šířka řádku bez shazovacích disků	Šířka řádku 2 / 4 shazovací disky	Dopravní výška	Základní hmotnost
2,00 m	1,70 m	1,50 m / 1,10 m	3,10 m	1 250 kg
2,00 m	2,30 m	1,70 m / 1,30 m	3,50 m	1 435 kg
2,00 m	2,5 m	2,10 m / 1,70 m	3,90 m	1 560 kg
2,12 m / 2,54 m	2,5 m	2,10 m / –	–	1 800 kg
2,12 m / 2,54 m	3,60 m	3,00 m / –	–	2 040 kg
2,03 m / 2,28 m	2,10 m	1,70 m / 1,30 m	3,60 m	1 890 kg
2,03 m / 2,28 m	1,80 m – 2,70 m	–	3,60 m	2 420 kg
2,03 m / 2,28 m	1,80 m – 2,70 m	–	3,60 m	2 420 kg
2,03 m / 2,28 m	2,5 m	2,10 m / 1,70 m	3,99 m	1 990 kg
2,03 m / 2,28 m	2,20 m – 3,10 m	–	3,99 m	2 620 kg
2,03 m / 2,28 m	2,20 m – 3,00 m	–	3,99 m	2 620 kg
2,03 m / 2,28 m	–	–	3,99 m	2 900 kg
1,96 m – 2,70 m 2,36 m – 3,10 m	2,5 m	2,10 m / 1,70 m	3,99 m	2 350 kg
1,96 m – 2,70 m 2,36 m – 3,10 m	2,20 m – 3,10 m	–	3,99 m	3 080 kg
1,96 m – 2,70 m 2,36 m – 3,10 m	2,20 m – 3,00 m	–	3,99 m	3 160 kg
1,96 m – 2,70 m 2,36 m – 3,10 m	2,20 m – 3,10 m	–	3,99 m	3 780 kg
1,96 m – 2,70 m 2,36 m – 3,10 m	2,20 m – 3,00 m	–	3,99 m	3 890 kg
1,96 m – 2,70 m 2,36 m – 3,10 m	–	–	3,99 m	3 310 kg



MYPÖTTINGER

Tento QR kód vás přesměruje
přímo na webové stránky.



Využijte řadu výhod

MyPÖTTINGER je náš zákaznický portál, který vám nabízí cenné informace o vašich strojích PÖTTINGER.



Můj strojový park

Přidejte své stroje PÖTTINGER do parku strojů a pojmenujte je individuálně. Obdržíte cenné informace, jako například: užitečné tipy k vašemu stroji, návod k používání, katalog náhradních dílů, informace o údržbě a další technické podrobnosti a dokumenty.

Informace o sortimentu

MyPÖTTINGER vám poskytuje digitální informace o stroji pro všechny stroje vyrobené po roce 1997.

Pomocí smartphonu nebo tabletu naskenujte QR kód uvedený na typovém štítku nebo jej z pohodlí domova vyvolejte pomocí čísla Vašeho stroje na www.mypoettinger.com. Váš stroj je online. Okamžitě obdržíte ke stroji celou řadu informací, např. návody k používání, informace o výbavě, prospekty, fotografie a videa.

Chcete-li dlouhou
životnost, potřebujete
originál.



Tento QR kód vás přesměruje
přímo na webové stránky.

 **PÖTTINGER**
Original Parts



Ať už se jedná o nové nebo historické stroje – naše logistické centrum náhradních dílů má skladem více než 55 000 položek, což zajišťuje dlouhou životnost našich strojů. Díky několika externím skladům ve 13 zemích a rozsáhlé síti prodejců lze originální díly dodávat do více než 60 zemí.



Snadná cesta k nalezení správných dílů

Naše digitální služby z velké části nahradily papírové seznamy náhradních dílů:

- www.mypoettinger.com nabízí bezplatný přístup k dokumentaci ke stroji na vašem chytrém telefonu nebo tabletu.
- [agroparts](#) nabízí komplexní vyhledávací funkci pro nalezení správných dílů. Tím se zabrání chybným objednávkám.

Bezstarostně s originálem

Příliš krátké, špatná rozteč otvorů, rychlé opotřebení – problémy, které u originálního dílu neznáte. Existuje ještě mnoho dalších výhod:

- Rychlá a dlouhodobá dostupnost dílů.
- Maximální životnost.
- Přesnost zpracování pro snadnou montáž.
- Atraktivní ceny odpovídající trhu.



Úspěšněji s firmou PÖTTINGER

- Jako rodinný podnik od roku 1871 jsme Vaším spolehlivým partnerem.
- Specialista na půdu a píci.
- Budoucí inovace zaměřené na vynikající výsledky práce.
- V Rakousku zakořeněný – doma v celém světě.

Vsadte na žací kombinace PÖTTINGER

- Výkonnostní žací stroje pro včasnou a čistou sklizeň.
- Špičková kvalita sečení pomocí osvědčených žacích lišt PÖTTINGER.
- Stabilní a spolehlivé žací stroje kvalitní konstrukce.
- Jednoduchá ovladatelnost a pohodlný provoz.

Pro více informací:

PÖTTINGER Landtechnik GmbH

Industriegelände 1
4710 Grieskirchen
Österreich
Telefon +43 7248 600-0
info@poettinger.at
www.poettinger.at

A. PÖTTINGER spol. s r.o.

Zámečnická 5
602 00 Brno
Tel.: 00420 – 602 711 900
info@poettinger.cz
www.poettinger.cz

A. PÖTTINGER spol. s r.o.

Družstevní 207
390 02 Tábor 2 – Čekanice
Tel.: 00420 – 606 665 805
info@poettinger.cz
www.poettinger.cz

A. PÖTTINGER Slovakia s. r. o.

Partizánska Ľupča 435
032 15 Partizánska Ľupča
Tel.: 00421 – 918 520 426
info@poettinger.sk
www.poettinger.sk

Váš autorizovaný prodejce:



Blízký partner