

Фронтальные косилки и  
комбинации косилок  
NOVADISC, NOVACAT

 **PÖTTINGER**

# Первоклассное кошение



# Первоклассное кошение


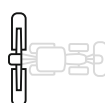
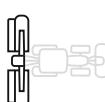


Все данные о технических характеристиках, размерах, весе, мощностях и т. п., а также изображения являются приблизительными и предоставляются без каких-либо гарантий. Комплектация представленных машин не ориентирована на конкретную страну, машины могут иметь индивидуальную комплектацию, а также могут быть доступны не во всех регионах. Ваш партнер по сбыту RÖTTINGER будет рад предоставить всю необходимую информацию.

Бережный процесс кошения является основой высокого качества кормов. Комбинации косилок PÖTTINGER обеспечивают идеальное копирование поверхности почвы и минимальные потери листовой массы при высокой производительности и экономичности.

Высокий комфорт управления, продуманные функции, универсальность, надежность и первоклассное качество среза делают комбинации косилок ведущими моделями в своем классе.

## Содержание

	<b>Первоклассный корм</b>	4
	<b>Чистый срез</b>	6
	Косилочные балки	6
	<b>Долговечность</b>	10
	Концепция привода TRI DRIVE	10
	<b>Комфорт</b>	12
	<b>Эффективное плющение</b>	14
	Роторно-пальцевая плющилка ED / Вальцовая плющилка RC	14
	<b>Фронтальные косилки</b>	18
	Легкие фронтальные косилки NOVACAT F	20
	Фронтальные косилки NOVACAT ALPHA MOTION	24
	<b>Комбинации косилок</b>	28
	Комбинации косилок с боковой навеской NOVADISC	30
	Комбинации косилок с горизонтальным транспортным положением NOVACAT H	34
	Комбинации косилок с центральной навеской NOVACAT V	38
	Высокопроизводительные комбинации косилок с гидравлическим боковым смещением NOVACAT V	42
	<b>Формирование валка</b>	48
	Поперечный шнек CROSS FLOW	50
	Поперечный ленточный транспортер COLLECTOR	52
	Варианты формирования валка	54
	<b>Цифровая сельхозтехника</b>	56
	Терминалы управления	56
	Программное обеспечение	60
	<b>Совместимые продукты</b>	62
	SENSOSAFE	62
	<b>Опции оснащения</b>	64
	<b>Технические характеристики</b>	66

# Первоклассный корм



## Высококачественный основной корм – залог вашего успеха

Высококачественный корм с лугов, пастбищ и полевых культур – ключ к успеху любого сельхозпредприятия, занимающегося зелёным кормопроизводством. Жвачные животные – гурманы. От качества предлагаемого корма зависит, будут ли ваши животные потреблять основной корм в больших количествах. При этом, помимо калорийности, запаха и вкуса, решающую роль играет низкое содержание сырой золы.

Животные с удовольствием едят чистый основной корм с высокой энергетической ценностью. Это позволяет сократить расход комбикормов-концентратов, что, с одной стороны, снижает затраты на корма, с другой – улучшает состояние здоровья животных. В итоге вы получаете выгоду от чистого и высококачественного корма – больше прибыли для вашего хозяйства.

Но качественный корм – это не случайность. Всё начинается с правильного ботанического состава растений. Далее полученный объём и качество урожая необходимо сохранять на протяжении всей цепочки уборки.

## Основа получения чистого корма

Основой получения чистого корма является щадящий процесс кошения. В первую очередь речь идет о соблюдении правильной высоты среза в 6 – 8 см. Таким образом, попадание сырой золы в корм сводится к минимуму с самого начала заготовки корма. Последующая кормозаготовительная техника также не должна работать так близко к земле, чтобы аккуратно подобрать корм. При этом трава остается достаточно высокой для того, чтобы быстро восстановиться.

Если участки неровные, то косилка должна хорошо копировать поверхность.

С одной стороны, для поддержания заданной высоты среза, а с другой стороны, чтобы не быть первой причиной загрязнения корма землей.

Наши косилки создают основу для заготовки чистого корма и быстрого роста растений благодаря уникальному копированию поверхности, оптимальной разгрузке косилочной балки и превосходному качеству среза.



## Высокая производительность даже на склонах

Большие площади и крутые склоны – таковы вызовы фермы Привассера, расположенной в области Иннфиртель в Верхней Австрии. NOVADISC 902 впечатляет здесь не только низким собственным весом и высокой производительностью, но и отличным уровнем перекрытия с фронтальной косилкой.

«Выбор в пользу фронтальной косилки NOVACAT 301 ALPHA MOTION MASTER с рабочей шириной 3 метра, по полтора метра с каждой стороны, имеет решающее значение для нашей местности».

Маркус Привассер  
Фермер  
Хёнхарт | Австрия

## «Отличная вещь»

«У нас 1800 га сельскохозяйственных угодий, из них 1450 га – пахотная земля, а остальное – пастбища.

Мы используем три комбинации косилок с плющилкой производства PÖTTINGER. Для люцерны мы используем вальцовую плющилку, для травы – роторно-пальцевую. Нам нравится, что мы можем выбирать между двумя плющилками для каждой косилки. Такой быстрый и простой способ работы предлагает только PÖTTINGER. И это имеет большое значение для такой компании, как наша».

Инженер Франтишек Томан  
Председатель правления Zeras a.s.  
Радостин-над-Ославой | Чехия

# Чистый срез

Косилочные балки



## После сбора урожая – до следующего урожая

Чистый срез имеет важное значение. Уборка кормов наносит значительные повреждения растениям, так как при этом срезаются ассимилирующие части. Через рану растение теряет воду с растворенными в ней питательными веществами. Чем быстрее восстанавливается площадь сечения, тем меньше потери. Вскоре растение сможет начать расти и снова формировать листовую массу. Быстрый рост растений после сбора урожая закладывает основу для высокой годовой урожайности с гектара. Высокое качество среза всегда в цене. Именно для этого мы разработали косилочные балки PÖTTINGER.

## Австрийское качество

Проверенные временем косилочные балки являются главным элементом дисковых косилок PÖTTINGER. Косилочные балки полностью проектируются и производятся в г. Грискирхен – 100 % австрийский качественный продукт. Максимально плоские сварные косилочные балки с ножами, соединенными зажимами обеспечивает чистый корм срез за срезом.

## Плоская и узкая конструкция

Косилочная балка PÖTTINGER отличается плоской и узкой конструкцией. Высота балки всего 4 см гарантирует оптимальный поток корма. А ширина 28 см обеспечивает лучшее копирование поверхности почвы идеальными – условия для качественного среза.

## Чистый корм

Уплотненная передняя сторона балки оставляет землю внизу и чисто отделяет ее от скошенной массы. Чистики предотвращают накопление грязи в верхней части балки. Срезанные конические поверхности усиливают транспортную способность на косилочной балке.



## Сварная конструкция

Компактный размер и плоская форма балок вместе с другими преимуществами достигнуты посредством сварной конструкции детали. Такая конструкция гарантирует высокую надежность при ее компактности.

К другим плюсам сварной конструкции относится тот факт, что редукторное масло остается там, где оно должно быть долгое время, а именно в редукторе. Даже после многолетнего использования косилка остается герметичной, предотвращая тем самым утечку масла.

## Зафиксированные косилочные ножи – для чистого среза

Чистоту кошения обеспечивают зафиксированные косилочные ножи. Они двигаются на минимальном расстоянии от верхней кромки балки и противорежущей пластины. Такое положение гарантирует высокое качество среза даже во время неблагоприятных условий, таких как сырость и грязь.

Ножи надежно зафиксированы прочными пружинными бугелями. Их можно легко заменить. Болт ножевого сегмента привинчен к косилочному диску. При необходимости его также можно заменить без лишних усилий. Противорежущая пластина зажата болтами, поэтому легко заменяется.

Чистое и равномерное кошение благодаря оптимальному перекрытию траекторий движения ножей.

- 1 Интегрированные чистики
- 2 Зажимные противорежущие пластины
- 3 Зажатые пружинной пластиной ножи

# Чистый срез

Косилочные балки



## Индивидуальная комплектация

На качество среза влияют многие факторы. Чтобы учесть ваши индивидуальные условия, мы предлагаем разнообразные варианты оснащения косилочных балок.



### Гладкая, закруглённая нижняя часть балки

Широкие скользящие лыжи из закаленной борсодержащей стали отделяют конструкцию от почвы и принимают удары на себя. Гладкая нижняя часть балки с закругленными внешними и внутренними скользящими лыжами отвечает за бережное обращение с дерниной даже при движении на повороте.

### Изнашивающиеся лыжи

Опционально вы также можете установить дополнительные изнашивающиеся лыжи для защиты нижней части балки. Закрепленные винтами лыжи можно при необходимости легко заменить.



## Лыжи для высокого среза

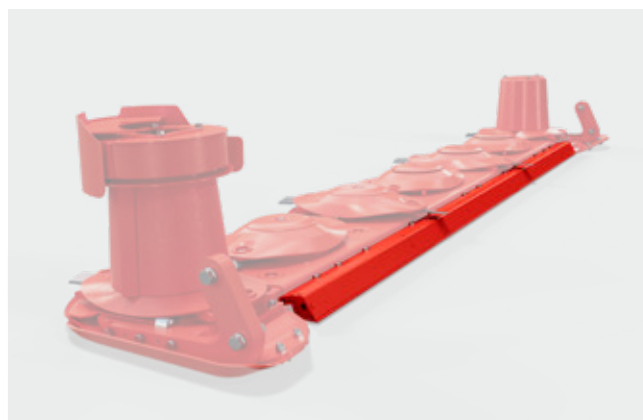
Опциональные лыжи для высокого среза позволяют устанавливать высоту среза до 50 – 120 мм. Большой радиус и широкая площадь соприкосновения делают их особо износостойкими. При этом не повреждается луговая дернина.

- Лыжи для высокого среза +20 мм
- Лыжи для высокого среза +40 мм
- Лыжи для высокого среза также для обеих внешних скользящих лыж.



## Подающие барабаны

Агрессивная форма подающих барабанов способствует формированию кормового потока. Кроме того, с помощью специальной установки можно настроить укладку в валок.



## Косилочная балка HEAVY DUTY

Специально для каменистых почв в виде опции мы предлагаем усиленную косилочную балку.



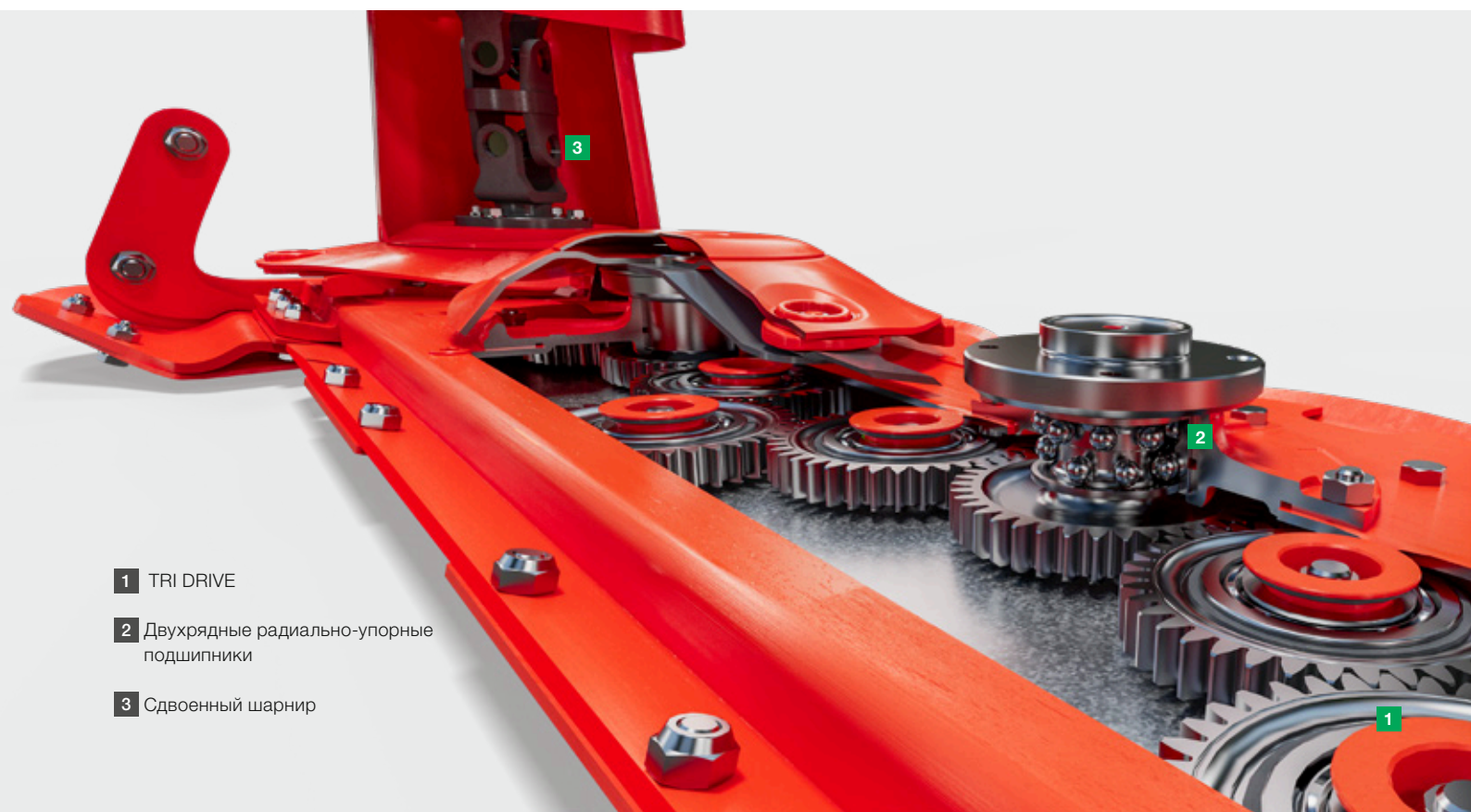
## Валкообразующие диски

Наши фронтальные косилки без плющилок в серийной комплектации оснащены двумя валкообразующими дисками. На комбинациях косилок они предлагаются в виде опции.

Настраиваемые по отдельности большие валкообразующие диски с легкостью укладывают скошенную массу в валок нужной ширины. Опционально доступен дополнительный валкообразующий диск для формирования еще более узкого валка скошенной массы.

# Долговечность

## Концепция привода TRI DRIVE



1 TRI DRIVE

2 Двухрядные радиально-упорные подшипники

3 Сдвоенный шарнир

## Для длительного использования

Для заготовки кормов важны надежные машины, на которые можно положиться. Именно поэтому компания PÖTTINGER производит косилки исключительно из высококачественных материалов. Продуманные детали гарантируют надежность дисковых косилок NOVADISC и NOVACAT. Чтобы вы могли без лишних забот на протяжении многих сезонов приступать к заготовке корма.

Все начинается с косилочной балки: она изготовлена из высококачественной стали. Стальные листы точно нарезаются и свариваются при помощи лазерных и сварочных роботов.

Прочные косилочные балки работают за счет приводного механизма PÖTTINGER, способного выдерживать большие нагрузки. Уникальная концепция привода TRI DRIVE разработана специально для максимально долгой эксплуатации.

Прочное катафоретическое лакирование с порошковым напылением гарантирует эластичность и долгий срок службы. Вместе с привлекательными цветами и современным дизайном вам обеспечено удовольствие от работы с машинами, сохраняющими свою стоимость в течение длительного времени.

## Концепция привода TRI DRIVE

Приводной механизм косилочных балок PÖTTINGER известен своей надежностью и долговечностью.

### Всегда 3 зубца в зацеплении

Привод представляет собой прямолинейную зубчатую трансмиссию из шестерен практически одинакового размера. В парах шестерен всегда задействованы три зубца – это обеспечивает оптимальную передачу усилия. Кроме того, это позволяет снизить нагрузку на шестерни от ударов камней.

Специально шлифованная поверхность шестерен обеспечивает плавный ход в масляной ванне, что существенно снижает уровень шума.

- Пара шестерен 39/50
- Высота шестерни 17,5 мм



## Привод с плавным ходом

Наши косилки отличаются высокой плавностью хода. В линейке продуктов NOVACAT трансмиссия с силовым замыканием проходит напрямую через первый косилочный диск. Сдвоенный кардан обеспечивает свободное от напряжения сцепление углового редуктора и косилочной балки.

Стабильность и надежная передача мощности модельного ряда NOVADISC обеспечиваются клиновыми ремнями с натяжением посредством натяжного ролика. Распределение нагрузки происходит за счет углового редуктора за первым косилочным диском в косилочной балке.

В трансмиссию всех косилок встроен свободный ход.

## Практичная модульная конструкция

Шестерни и подшипниковые узлы демонтируются как один элемент. Промежуточные шестерни легко вынимаются через отверстия – проще не бывает. Фланцы подшипников и резьбовые соединения надежно герметизированы резиновыми уплотнительными кольцами. С одной стороны, так удастся избежать попадания грязи и пыли в редуктор. А с другой – утечки масла.

## Надежные подшипники

Хвостовики отдельных косилочных барабанов надежно закреплены. Долговечные двухрядные радиально-упорные шарикоподшипники с теоретическим расстоянием между подшипниками 60 мм способны выдерживать большие нагрузки. Ударные нагрузки прекрасно амортизируются. Прочный хвостовик прикручен к шестеренкам. При этом все детали можно заменить отдельно:

- 1 Хвостовик
- 2 Радиально-упорный шарикоподшипник
- 3 Фланец подшипника
- 4 Шестерня



## Удовольствие от кошения

Все, что делается с удовольствием, делается хорошо. Поэтому так важно, чтобы работа на машине доставляла удовольствие. В PÖTTINGER мы уделяем особое внимание удобству в управлении и простоте обслуживания.

## Максимально простое обслуживание

Наши инженеры позаботились о том, чтобы вы могли эксплуатировать косилку с минимальными расходами, при этом поддерживая ее в идеальном состоянии. Большие промежутки между смазками и удобный доступ к точкам смазки обеспечивают эффективность эксплуатации во время заготовки корма.

Широкие боковые щитки, которые отличаются простотой в обслуживании, обеспечивают оптимальный доступ к косилочным балкам. Ничто не мешает вам легко и быстро заменить ножи.



## Удобное складывание защитного полотна

Защитные полотна изготовлены из специального прочного материала и надежно защищают от попадания грязи и камней.

Широкие боковые щитки, которые отличаются простотой в обслуживании, обеспечивают оптимальный доступ к косилочным балкам. Простая очистка и быстрая замена ножей выполняются без каких-либо препятствий.

## Замена ножа за минимальное время

Благодаря скорости, с которой происходит замена ножей на косилках PÖTTINGER, этот процесс превращается в простую и быструю операцию. Вам всего лишь надо с помощью сегментного ключа отжать пружинную пластину вниз и заменить нож.

Практичный ящик на навесном кронштейне позволяет легко хранить запасные ножи. Ключ для замены ножей крепится на косилке.

Нож надежно зафиксирован прочной пружинной пластиной. Болт ножевого сегмента привинчен к косилочному диску. При необходимости его можно заменить без лишних усилий.

# Эффективное плющение

Роторно-пальцевая плющилка ED / Вальцовая плющилка RC



## Быстрая сушка корма

Растения имеют природный восковой слой, защищающий их от высыхания. Необходимый газообмен растений с окружающим воздухом регулируется только через устьица листа. Сразу после скашивания эти устьица закрываются из-за защитных свойств растения. Поэтому выделение воды во время сушки должно происходить через непроницаемый восковой слой. Задача плющилки состоит в том, чтобы разрушить природный восковой слой на скошенных растениях. Это даёт два основных преимущества. Скошенная масса сохнет быстрее. Потери на дыхание из-за длительного нахождения скошенной массы в поле могут быть уменьшены. Кроме того, облегчается выход клеточного сока в силосе. Что ведёт к более быстрому снижению значения pH. В результате быстрее достигается стабильное состояние консервации силоса.

Решающим фактором в достижении оптимального качества работ является тот факт, что тип плющилки выбирается в соответствии с кормом. Для травянистых кормов подходит роторно-пальцевая плющилка ED. Она оббивает стебли. Для кормов, в которых содержится большое количество листвы, мы рекомендуем использовать вальцовую плющилку RC. Она сжимает скошенную массу.

## Работа с учётом сезона

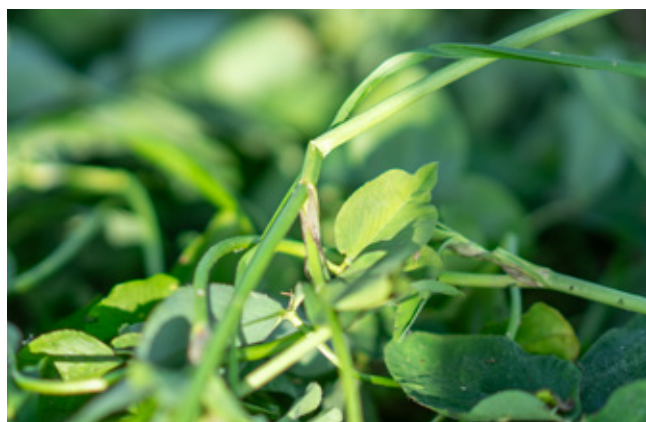
В жаркие летние месяцы, когда в кормах мало растительной массы, часто существует риск слишком быстрого высыхания урожая при скашивании с использованием плющилки. Во время заготовки силоса это может привести к проблемам с уплотнением силоса и молочнокислым брожением.

Исследования также показали, что численность насекомых на лугах значительно увеличивается во время летнего роста в июне и июле. В этом отношении плющилка имеет плохой эффект, когда речь идет о смертности насекомых.

Так что если весной и осенью эффект от плющилки имеет смысл во многих отношениях, то летом необходимость в нём может быть поставлена под сомнение.

## Быстрая замена плющилки

Поэтому мы в PÖTTINGER разработали систему, которая позволяет использовать одну и ту же косилку как с плющилкой, так и без нее. Замену можно осуществить всего за несколько простых шагов.

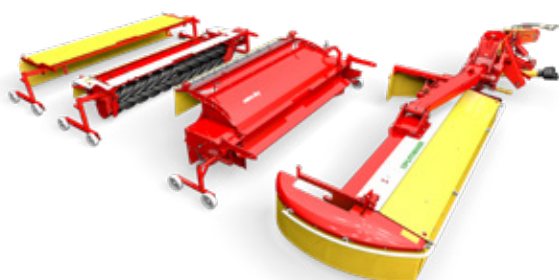


## Одна косилка – три функции

Благодаря дополнительным быстросъемным деталям легко демонтируется как роторно-пальцевая плющилка, так и вальцовая плющилка.

Вы можете использовать роторно-пальцевую плющилку, вальцовую плющилку или установить защитное полотно всего за несколько шагов:

- Отцепите клиновой ремень
- Установите шасси для плющилки
- Снимите крепления с плющилки
- Снимите плющилку
- Установите защитное полотно / другую плющилку



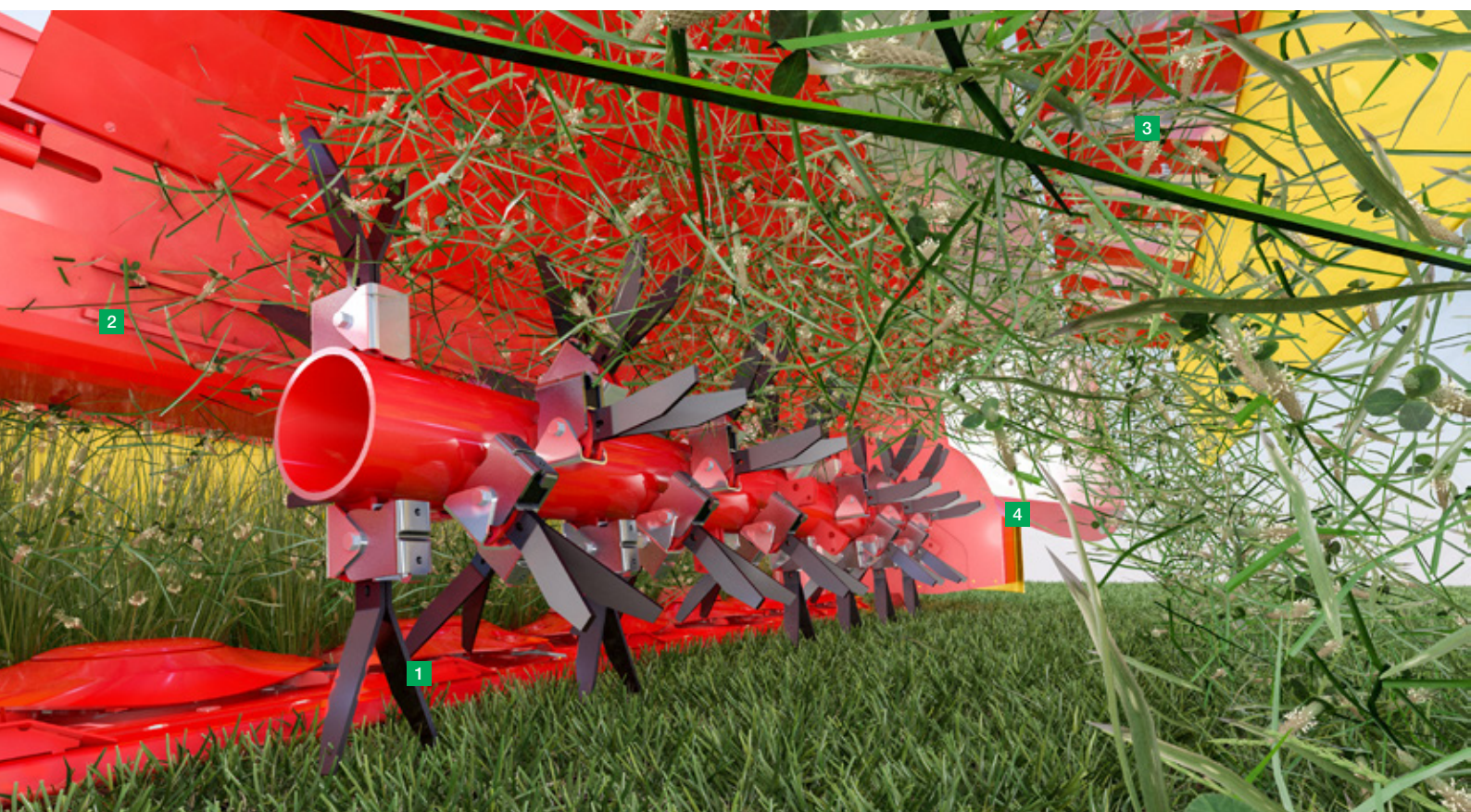
## Стратегии укладки

В обоих вариантах плющилки, в зависимости от индивидуальных потребностей, есть возможность формирования валка или распределения массы по всей ширине при помощи валкообразующего щитка.

Благодаря рыхлой и воздушной укладке валка при заготовке сенажа, распределение массы по ширине является преимуществом, так как позволяет отказаться от использования ворошилки и сократить время сушки на 2 – 5 часов. При заготовке сена, распределение массы по ширине позволяет убирать сено в течение двух дней, благодаря быстрому высыханию с самого начала. Это значительно снижает риск неблагоприятных погодных условий.

# Эффективное плющение

Роторно-пальцевая плющилка ED / Вальцовая плющилка RC



## Роторно-пальцевая плющилка ED

Плющилка EXTRA DRY, разработанная совместно с Институтом сельскохозяйственной техники IMAG-DLO в г. Вагенинген (Нидерланды), еще в 1997 году задала новый путь развития.

### Быстрая и равномерная сушка

- 1 V-образные пальцы из закаленной стали оббивают стебли и обеспечивают непрерывный поток скошенной массы.
- 2 Вы можете изменить интенсивность плющения, отрегулировав расстояние между граблями и обратным клапаном.
- 3 Круглый объемный корпус плющилки и регулируемые направляющие щитки обеспечивают воздушное и равномерное формирование валка скошенной массы.
- 4 Поворотные валкообразующие щитки обеспечивают, в зависимости от индивидуальных требований, разбрасывание или формирование валка.

### Длительный срок службы

Граблины гибко располагаются в резиновых элементах. Таким образом, при столкновении с препятствием они откидываются назад.

В зависимости от модели, ротор приводится в движение от привода косилочной балки через приводной или клиновидный ремень с подпружиненным натяжным устройством. Это обеспечивает низкий собственный вес и плавность хода.

Точки смазки выведены наружу, что облегчает доступ к ним.





## Вальцовая плющилка RC

Благодаря щадящему плющению вальцовая плющилка ROLLER CONDITIONER особенно подходит для работы с листовыми кормами, например люцерной или клевером. Угловатый профиль спиралевидных бороздок вызывает сильное изгибание и раздавливание, а также гарантирует идеальную передачу корма с режущей балки.

### Щадящая и эффективная

- 1 Плотно взаимодействующие друг с другом вальцы плющилки равномерно сдавливают стебли и укладывают их в ковер скошенной массы. Расстояние между вальцами меняется благодаря регулируемым по высоте верхним вальцам так, как это нужно вам. Давление плющилки регулируется с обеих сторон с помощью рукоятки. В случае наличия инородных тел вальцы могут отклоняться до 120 мм.
- 2 Регулируемые направляющие пластины обеспечивают свободное и равномерное укладывание валка.
- 3 Поворотные валкообразующие щитки обеспечивают, в зависимости от индивидуальных требований, разбрасывание или формирование валка.

### Надежность и долговечность

Профили вальцов из полиуретана привулканизированы к прочным центральным трубам. Внешний диаметр составляет 200 мм. Профиль плющилки тверже, чем резина, поэтому стирается гораздо медленнее.

Роторный привод проходит от привода косилочной балки через клиновидный ремень с подпружиненным натяжным устройством. Для достижения максимальной пропускной способности оба вальца приводятся в движение синхронно посредством поворотного редуктора. Надёжная конструкция рассчитана на работу в самых сложных условиях.

Центральная смазочная планка облегчает техническое обслуживание.



# Фронтальные косилки





# Фронтальные косилки

Легкие фронтальные косилки NOVACAT F



## Легкость скашивания

С фронтальными косилками NOVACAT F вам обеспечено легкое ведение и экономичное кошение.

Эта серия представляет собой идеальное сочетание небольшого собственного веса и максимальной устойчивости. Будь то работа с компактным трактором на склонах или с мощным трактором в составе комбинации косилок – эти косилки универсальны в применении.

Модели NOVACAT F доступны с рабочей шириной 2,62 м или 3,04 м. Вместе с OPTICURVE мы также предлагаем навесной кронштейн со встроенным боковым смещением для NOVACAT F 3100 OC.

## Короткий навесной кронштейн

Отличительной чертой этой фронтальной косилки является короткий навесной кронштейн с трехточечной навеской. Центр тяжести расположен близко к трактору, что позволяет легко работать даже с лёгкими тракторами. Низкий навесной кронштейн и наклоненный наружу защитный тент гарантируют лучший обзор.

## Подходит для всех тракторов

Для более крупных тракторов опционально предлагается адаптер, позволяющий поднять навеску на 100 мм. Это обеспечивает оптимальное положение нижней тяги для оптимальной разгрузки. А также предотвращает сильное отклонение карданного вала.

	Рабочая ширина	Косилочные диски	Навесной кронштейн
NOVACAT F 2700	2,62 м	6	без бокового смещения
NOVACAT F 3100	3,04 м	7	без бокового смещения
NOVACAT F 3100 OC	3,04 м	7	с боковым смещением





## Идеальное копирование поверхности почвы

Шаровые шарниры в рычагах косилочной балки гарантируют легкость и свободу движения в разных плоскостях. Диапазон балансирования +/- 8 градусов позволяет косилке точно копировать все неровности почвы. Компактные косилочные балки и близкое расположение к передней оси трактора гарантируют идеальное копирование поверхности по ходу движения.



## Быстрая система пружинной разгрузки

Разгрузка косилки осуществляется или через электронную систему регулирования, или опционально через две мощные натяжные пружины между навесным блоком косилки и консолью на тракторе.

Оптимальное давление быстро и без труда регулируется через длину цепи. В идеале оно составляет около 150 кг. Это означает:

- Чистый срез и чистый корм
- Незначительный износ и энергопотребление
- Возможность легкого управления трактором даже на склонах.

## Удобное техническое обслуживание

Широкие боковые щитки обеспечивают оптимальный доступ к косилочным балкам. Это облегчает очистку машины и способствует быстрой и легкой замене ножей.

## Косилочные диски вращаются к центру

На всех трех моделях NOVACAT F все косильные диски в стандартной комплектации вращаются внутрь. Это увеличивает поток корма над косилочной балкой и способствует формированию валка для укладки корма в пределах тракторной колеи. Это также обеспечивает надежность работы при скашивании на крутых склонах.

## Безопасная транспортировка по дорогам

При поднятии косилочная балка стабилизируется центрирующими пружинами. Таким образом предотвращается колебание косилочного узла.

Для безопасной транспортировки по дороге боковая защита складывается вверх. Опционально: гидравлическое складывание щитков. Предупредительные знаки и освещение доступны опционально.

# Фронтальные косилки

Легкие фронтальные косилки NOVACAT F





## OPTICURVE

NOVACAT F 3100 OC оснащен изогнутым боковым смещением.

Как при поворотах, так и на склонах, когда трактор смещается вбок, благодаря смещению косилки, заднее колесо трактора не заезжает на нескошенную массу. Кроме того, не остается ни одной нескошенной полосы из-за оптимального перекрытия с задненавесной косилкой. При кошении с погрузкой так же прицеп-подборщик движется по свободной от корма колее.



### Изогнутое боковое смещение

Гидравлический цилиндр смещает косилку по дуге на расстояние до 20 см влево или вправо. При этом косилочный брус отклоняется на угол до 8°.

Изогнутая конструкция позволяет использовать всю рабочую ширину косилочной балки, в то время как системы с прямым смещением оставляют несколько сантиметров в запасе.

Смещение осуществляется с помощью блока управления двойного действия.

### Компактная конструкция

Благодаря продуманной конструкции, косилка с боковым смещением имеет почти такой же вес, как и версия с жесткой рамой. Механика полностью интегрирована в навесной кронштейн. Таким образом, центр тяжести остается очень близко к трактору.

Высота среза остается постоянной на протяжении всего пути смещения.

NOVACAT F 3100 OC достигает рабочей ширины 3,04 м.

### Комфортное управление Profiline

С опциональной системой управления Profiline косилка автоматически направляется влево или вправо в зависимости от угла поворота трактора или наклона склона. Необходимая информация поступает от датчика ускорения на косилке и, при наличии, от датчика угла поворота рулевого колеса на тракторе.

Управление осуществляется либо через терминал ISOBUS, либо через терминал управления SELECT CONTROL. Подача масла осуществляется через систему Load-Sensing или систему циркуляции под давлением.

# Фронтальные косилки

## Фронтальные косилки NOVACAT ALPHA MOTION



### Чистое кошение

Наилучшее копирование любой поверхности почвы – без компромиссов. ALPHA MOTION – наш четкий ответ.

Чистое кошение и лучший корм для животных – это то, что всегда в цене. Наши фронтальные косилки NOVACAT ALPHA MOTION удовлетворяют любые требования.

Работаете ли вы на маленьком ухабистом участке или хотите поскорей скосить большую площадь: вы оставляете после себя чисто скошенное поле и закладываете основу качественного корма.

Модели NOVACAT ALPHA MOTION доступны в исполнениях с рабочей шириной 2,62 м / 3,04 м / 3,46 м.

### Уникальное копирование поверхности поля

Навесные фронтальные косилки ALPHA MOTION отличаются продуманной кинематикой активной несущей рамы. По сравнению с другими навесными системами на все неровности поверхности почвы реагируют не только консоли, но и сама несущая рама.

При этом косилочная балка на возвышенностях поднимается вверх, а в низинах – опускается. В результате вы получаете чистый корм. Кроме того, вы выигрываете за счет равномерной высоты среза, которая приводит к равномерному подрастанию и, в конечном итоге, к увеличению урожая.

	Рабочая ширина	Косилочные диски
NOVACAT 261 ALPHA MOTION MASTER / PRO	2,62 м	6
NOVACAT 301 ALPHA MOTION MASTER / PRO	3,04 м	7
NOVACAT 351 ALPHA MOTION MASTER / PRO	3,46 м	8



## Идеальная косилка для любых задач

В зависимости от ваших индивидуальных требований проверенная временем косилка NOVACAT ALPHA MOTION доступна в исполнении с двумя разными навесными кронштейнами. Это ALPHA MOTION MASTER и ALPHA MOTION PRO. На обеих моделях центр тяжести расположен близко к трактору во всех рабочих положениях. В результате вы получаете лёгкое ведение.

Опционально боковая защита может гидравлически складываться с места оператора на тракторе в обоих вариантах.

С помощью опционального комплекта гидравлических шлангов и датчиков фронтальные косилки ALPHA MOTION могут легко настраиваться с помощью электронного комфортного управления, установленного на комбинациях косилок NOVACAT.



## ALPHA MOTION MASTER

Фронтальная косилка NOVACAT ALPHA MOTION MASTER отличается укороченной конструкцией с трехточечной навеской. В отличие от NOVACAT ALPHA MOTION PRO она на 34 см ближе к трактору.

Таким образом основная нагрузка приходится на заднюю ось трактора, что в результате отражается в улучшенной плавности хода.

Косилка выигрывает также за счет сниженного веса.

Возможна работа с лёгкими 3- и 4-цилиндровыми тракторами. Таким образом, вы экономите топливо.

Эта модель не предусматривает комбинацию с плющилкой.

## ALPHA MOTION PRO

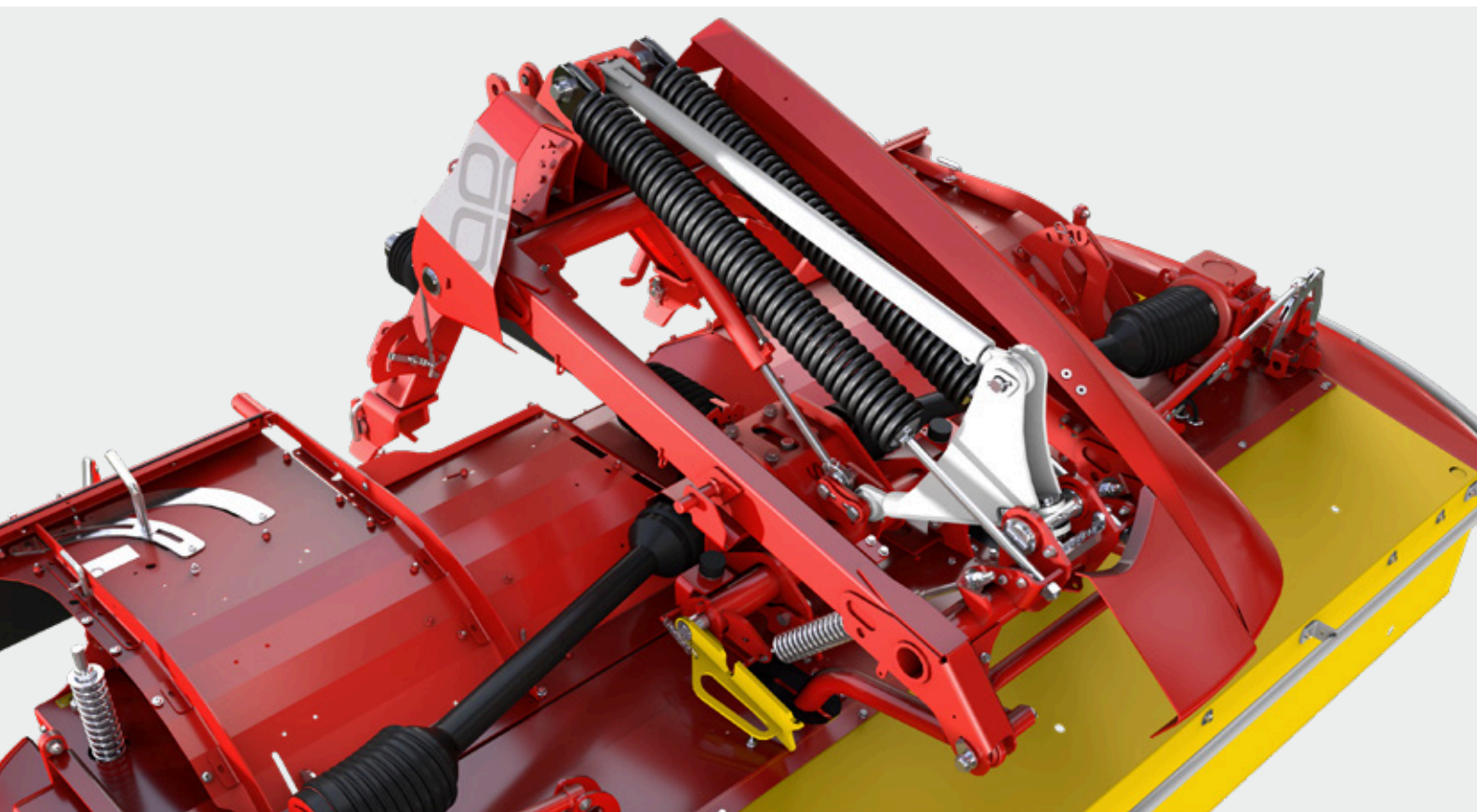
Фронтальные косилки NOVACAT ALPHA MOTION PRO – это максимальный комфорт в управлении при традиционном первоклассном копировании поверхности почвы.

- Трехточечная навеска обеспечивает легкую сцепку с трактором любого размера.
- Фронтальная защита крепится при помощи всего одного рычага, что обеспечивает свободный доступ к косилочным балкам для очистки и смены ножей.
- Крышка навесного кронштейна легко снимается. В результате регулировка разгрузочных пружин становится легче.
- Центральные смазочные планки на навесном кронштейне облегчают сервисное обслуживание.

NOVACAT ALPHA MOTION PRO может быть использована как без плющилки с валкообразующим шнеком, так и в комбинации с роторно-пальцевой плющилкой ED или вальцовой плющилкой RC.

# Фронтальные косилки

Фронтальные косилки NOVACAT ALPHA MOTION



## Регулировка наклона

Активная несущая рама и тяговой руль идеально ведут косилочную балку по любым неровностям почвы. Механизм срабатывает мгновенно: на возвышенностях косилочная балка дополнительно поднимается вверх, а в низинах – опускается. Косилка перемещается практически вертикально. Благодаря этому ход карданного вала минимален, а динамические нагрузки существенно уменьшаются.

- NOVACAT ALPHA MOTION PRO:  $-9^\circ / +12^\circ$
- NOVACAT ALPHA MOTION MASTER:  $-7^\circ / +13^\circ$

## Большие разгрузочные пружины

В навесной кронштейн интегрированы две большие разгрузочные пружины. Они быстро реагируют на все неровности поверхности почвы, формируя таким образом равномерную разгрузку косилки на всем рабочем пути. Это гарантирует равномерное давление прилегания примерно до 150 кг и максимально бережное обращение с почвой. Возможны более высокие скорости движения без поднятия косилочной балки.





## Поперечное колебание

ALPHA MOTION – это трехмерное копирование поверхности почвы с максимальным диапазоном регулировки. Шаровые шарниры в рычагах косилочной балки гарантируют уникальное поперечное балансирование +/- 16°.



## Всегда правильная высота навески

Указатель правильной высоты навески справа от навесного кронштейна есть как на моделях серии MASTER, так и на моделях серии PRO. Его хорошо видно из кабины трактора.

Правильная установка фронтального подъемного механизма гарантирует оптимальное копирование поверхности почвы на протяжении всей работы.

## Большая высота просвета

Большой дорожный просвет до 350 мм при развороте на краю поля и в транспортном положении обеспечивает переезд через валки без их разрушения и транспортировку по неровным дорогам.

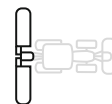
Для транспортировки по дорогам вы можете дополнительно поднять косилку при помощи фронтальной гидравлики. При следующем использовании индикатор на навесном кронштейне поможет вновь определить правильную высоту подъема фронтального подъемного механизма.

## Узкий навесной кронштейн

Из кабины трактора открывается отличный вид на обкашиваемую площадь. Благодаря узкой наклонной форме навесного кронштейна расположен на одной линии с капотом трактора.

# Комбинации косилок





# Комбинации косилок

Комбинации косилок с боковой навеской NOVADISC



## Легкие по весу и в движении

Комбинации косилок NOVADISC отличаются высокой устойчивостью, при этом имея небольшой собственный вес. Комбинации косилок NOVADISC – легковесы в своем классе. Это позволяет использовать их с небольшими тракторами от 85 л. с. Вы сокращаете расход топлива и получаете более лёгкое кошение.

Косилки предлагаются с рабочей шириной 7,24 / 8,08 / 8,92 м и при работе с фронтальной косилкой шириной 3,04 м имеют большое перекрытие в 52 см на каждую сторону. Таким образом, возможно качественное кошение и на склонах, и на поворотах.



## Кошение с заботой о почве

### Уникальная пружинная разгрузка

Две разгрузочные пружины на каждую косилочную балку гарантируют равномерное снятие нагрузки со всей косилки. Давление прилегания можно плавно отрегулировать в три этапа без помощи инструментов. Уникальная кинематика обеспечивает равномерное распределение веса косилочной балки на почве с одинаковым весом по всей ширине. Это позволяет снизить износ и потребление мощности.

### Техника поднятия NOVADISC

Из-за минимального опережения при опускании балки сначала мягко касаются поверхности внешним краем. При развороте на краю поля сначала приподнимаются внутренние части. Так вы оптимально защищаете дернину.

## Легко адаптируется к неровностям поля

Большой диапазон балансирования  $+22^\circ / -30^\circ$  упрощает кошение на неровных поверхностях и склонах. На короткое время косилка может отклоняться на  $+45^\circ$  за счет поднятия клапана блокировки.

# Комбинации косилок

Комбинации косилок с боковой навеской NOVADISC

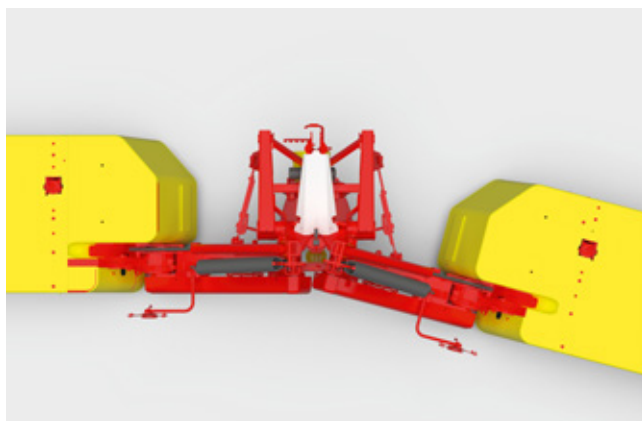


## Раздельный подъем

На необработанных участках или по краям поля, которые расположены под наклоном, обе секции косилки могут подниматься отдельно друг от друга. В стандартной комплектации для этого требуются два пульта управления простого действия.

## Преселекторное управление Basicline

С помощью опционального преселекторного включения BASIC CONTROL возможно поднятие секций косилки по отдельности с одним подключением простого действия.



## Удобное техническое обслуживание

Широкие боковые щитки обеспечивают оптимальный доступ к косилочным балкам. Это облегчает очистку машины и способствует быстрой и легкой замене ножей.

## Защита от повреждений

Двусторонняя защита при наезде на препятствия позволяет отклонить балку на угол до 12°. Это позволяет избежать повреждений косилки при наезде на препятствия. После приведения ее в действие, достаточно небольшого движения трактора назад, и балка снова фиксируется.



## Длительный срок службы

Двусторонняя навеска балки защищает ее от перекашивания. Тем самым уменьшается нагрузка на шестерни и подшипники, гарантируя плавность хода и длительный срок службы.



## Косилочная балка без внутреннего башмака

Важной особенностью является косилочная балка без внутреннего башмака. Косилочная балка приводится в действие за первым косилочным диском, что значительно облегчает кошение. Компактный привод и натяжение ремня посредством натяжного ролика обеспечивают стабильную и надежную передачу мощности.



## Безопасная транспортировка по дорогам

Механическая блокировка отвечает за безопасность при движении по дороге. Для уменьшения транспортной высоты боковая защита складывается. Это может выполняться также гидравлически (опция). Светодиодное освещение входит в серийное оснащение.



## Компактное хранение

Для компактного хранения машины в ограниченном пространстве опционально предлагаются стояночные опоры. Удобное расположение карданного вала упрощает сцепку. Промежутки между смазками карданного вала увеличены до 150 часов. К карданному валу можно легко подойти, что упрощает техобслуживание.

# Комбинации косилок

Комбинации косилок с горизонтальным транспортным положением NOVACAT H



## Максимальная производительность

Комбинации косилок NOVACAT H обеспечивают максимальную мощность и эффективность.

NOVACAT H 11200 достигает рабочей ширины 11,14 м при самом низком расходе дизельного топлива. Максимальная рабочая ширина NOVACAT H 9500 составляет 9,46 м.



## Экономичность

С комбинацией косилок NOVACAT H вам обеспечено легкое ведение и экономичное кошение. Эта серия представляет собой идеальное сочетание небольшого собственного веса и максимальной рабочей ширины.

### Неоспоримое соотношение между ценой и качеством

Комбинации косилок отличаются надёжной конструкцией. При этом удалось снизить вес и затраты, сохраняя высочайшую прочность. Эта комбинация уже доказала свою эффективность в предыдущем поколении NOVACAT S.

### Минимальное потребление мощности на метр рабочей ширины

При весе 2.040 кг и рабочей ширине 11,14 м NOVACAT H 11200 может работать всего на 160 л.с. Это означает минимальный расход топлива. NOVACAT H 9500 с рабочей шириной 9,46 м требует всего 130 л.с. мощности.

## Гидравлическая разгрузка

Гидравлическая разгрузка с бесступенчатой регулировкой обеспечивает оптимальное давление прилегания по всей ширине кошения. Такой «парящий срез» гарантирует бережное обращение с почвой и кормовой массой. Давление прилегания считывается по манометру.

### Идеальное копирование поверхности

Центральная навеска косилочной балки обеспечивает маятниковый ход +/- 22,5° и оптимальное копирование поверхности.

# Комбинации косилок

Комбинации косилок с горизонтальным транспортным положением NOVACAT H



## Надежный привод

Все элементы привода отличаются прочной и усиленной конструкцией. Центральный T-образный редуктор вместе с длинными карданными валами гарантирует надежную передачу мощности и плавность хода. Свободный ход встроен в оба боковых редуктора. Защита от перегрузки расположена на входном карданном валу.



## Защита при наезде на препятствия

Гидравлическое отводящее устройство также оборудовано защитой при наезде на препятствия. При наезде на препятствие косилочная секция отклоняется назад. При задействовании пульта управления косилку можно снова вернуть в рабочее положение.



## Оптимизация рабочей ширины для максимальной производительности

За счет двух монтажных положений обеих косилочных секций в задней части всегда обеспечивается оптимальное использование рабочей ширины в зависимости от фронтальной косилки. Ширина между секциями при «узком» монтажном положении составляет 2,12 метра, а при «широком» – 2,54 метра.



## Большая высота просвета для движения по дороге и на краю поля

При развороте на краю поля просвет составляет 50 см. При поднятии косилочная балка фиксируется стабилизирующим цилиндром. Это облегчает переезд через валки скошенной массы и обеспечивает устойчивость при транспортировке.



## Раздельный подъем

Секции косилки можно поднимать вместе или по отдельности. Подъем секций по отдельности осуществляется с помощью общего блока управления и выбора через электрическое преселекторное включение или опционально с помощью двух отдельных блоков управления. При втором варианте подъем можно также автоматизировать с помощью управления при развороте на краю поля на тракторе.

## Преселекторное управление Basicline

Обе комбинации косилок в стандартной комплектации оснащены электрическим преселекторным включением BASIC CONTROL. Это позволяет поднимать секции косилки по отдельности или вместе только с одним блоком управления при помощи тумблерного переключателя.

Для активации подъемного цилиндра для транспортного положения используется кнопка.



## Легкое подключение и отсоединение

Отцепленная комбинация может быть использована как в транспортном, так и в рабочем положении. Для этого на навесном кронштейне установлены две опорные стойки. Удобное расположение карданного вала и ящик для шланга облегчают процесс присоединения и отсоединения.

Обе модели навешиваются на трактор с помощью навески Кат. 3.

## Компактная транспортировка

Комбинация косилок приводится в транспортное положение отведением назад. Передние защитные щитки при этом автоматически складываются вверх гидравлически. Это обеспечивает вам узкую транспортную ширину всего в 2,20 метра. Косилка полностью видна из кабины трактора в зеркало. Длина комбинации в сложенном состоянии сопоставима с 5-корпусным плугом. Освещение входит в серийное оснащение.

# Комбинации косилок

Комбинации косилок с центральной навеской NOVACAT V



## Мощная техника в компактном исполнении

Две комбинации косилок NOVACAT V 8400 и V 9200 – это наши компактные профессиональные модели. Эти косилки сочетают интеллектуальные технологии, наилучшее качество работы и простоту управления в компактной и прочной конструкции.

Обе комбинации косилок также доступны с роторно-пальцевой плющилкой ED и вальцовой плющилкой RC.



### Короткий навесной кронштейн

Модели NOVACAT V 8400 и V 9200 очень компактны. Изогнутые консоли позволяют использовать чрезвычайно короткий навесной кронштейн. Это обеспечивает низкий вес машины и смещение центра тяжести ближе к трактору. В зависимости от местности обе комбинации косилок могут легко работать с четырехцилиндровыми тракторами.

### Регулировка рабочей ширины

За счёт двух монтажных положений обеих косилочных секций рабочую ширину можно отрегулировать до 8,12 м или 8,36 м на NOVACAT V 8400 и до 8,95 м или 9,20 м на NOVACAT V 9200. Ширина между косилочными балками составляет 2,03 м и 2,28 м.

### Гидравлическая разгрузка

Гидравлическое снятие нагрузки создает равномерное давление на поверхность по всей ширине балки. Давление прилегания балки плавно регулируется в зависимости от состояния почвы и оснащения валкообразующим устройством или плющилкой. Уровень давления разгрузки можно считать с манометра.

### Копирование поверхности поля

Центральная навеска косилочной балки обеспечивает маятниковый ход  $+20^\circ / -16^\circ$  и идеальное копирование поверхности почвы.

# Комбинации косилок

Комбинации косилок с центральной навеской NOVACAT V



## Надежный привод

Все элементы привода отличаются прочной и усиленной конструкцией. Центральный T-образный редуктор вместе с длинными карданными валами гарантирует надежную передачу мощности и плавность хода.

Свободный ход встроен в оба боковых редуктора. Защита от перегрузки расположена на входном карданном валу.

## Гидравлическая защита при наезде на препятствия NONSTOP LIFT

NONSTOP LIFT – инновационная техника для оптимальной защиты косилочной балки. Косилка эффективно уклоняется от препятствий за счет одновременного отведения назад и подъема косилочной балки. Тем самым предотвращаются значительные повреждения косилки, в том числе на высокой скорости. Косилка автоматически снова возвращается в рабочее положение.



## Легкое подключение и отсоединение

Во время присоединения и отсоединения комбинации косилок имеется достаточно места между шинами трактора и косилкой благодаря выдвигной передней защите. Опорная стойка в серийной комплектации позволяет разместить косилку вертикально, не занимая при этом много места.

Обе модели навешиваются на трактор с помощью навески Кат. 3N или Кат. 3

## Компактная транспортировка

Для передвижения по дорогам косилка складывается гидравлически вертикально на 102° и гидравлически блокируется. Оптимизированный центр тяжести машины обеспечивает безопасную и компактную транспортировку по дорогам. Для уменьшения транспортной высоты боковая защита складывается. Это может выполняться также гидравлически (опция). Предупредительные знаки и светодиодное освещение включены в стандартную комплектацию.



## Положение разворота на краю поля

При развороте на краю поля обе секции косилки стабилизируются небольшим цилиндром. Это предотвращает раскачивание в поднятом положении. Секции косилки можно поднимать вместе или по отдельности. Подъем секций по отдельности осуществляется с помощью общего блока управления и выбора через электрическое преселекторное включение или опционально с помощью двух отдельных блоков управления.



## Преселекторное включение Basicline

Обе комбинации косилок в стандартной комплектации оснащены электрическим преселекторным включением BASIC CONTROL. Это позволяет поднимать секции косилки по отдельности или вместе только с одним блоком управления при помощи тумблерного переключателя.

Управление гидравлическим транспортным фиксатором входит в комплектацию.

## Функция индивидуального подъема

Функция индивидуального подъема облегчает процесс скашивания на клиновидных участках. При этом вы сами определяете, какую секцию косилки поднимать первой. При достижении полной высоты подъема электрическое преселекторное включение автоматически переключается на другую секцию, которая поднимается повторным нажатием на блоке управления. После полного подъема обеих секций система автоматически снова активирует выбор обеих сторон. Для этой функции необходима система Selectline.



## Система предварительного управления Selectline

В системе Selectline (опция) на косилке используется ISOBUS-совместимый блок предварительного управления. К нему можно подключить либо ISOBUS-кабель для управления через терминал трактора, либо терминал SELECT CONTROL.

- Автоматический подъем секций по отдельности
- Гидравлическое откидывание боковой защиты (серия)
- Опционально четыре светодиодных прожектора
- Счетчик часов и гектаров / управление сервисом

# Комбинации косилок

Высокопроизводительные комбинации косилок с гидравлическим боковым смещением NOVACAT V



## Высокопроизводительные косилки

С комбинацией косилок NOVACAT V 10000 компания PÖTTINGER сочетает высокую производительность с интеллектуальными технологиями. Идеальное копирование поверхности, оптимальное использование рабочей ширины и максимальная надежность эксплуатации – характерные особенности этих косилок.

Комбинация косилок также доступна с роторно-пальцевой плющилкой ED и вальцово-плющилкой RC.

Кроме того, по желанию мы предлагаем поперечный ленточный транспортер COLLECTOR и транспортный шнек CROSS FLOW для формирования валка.



## Гидравлическое боковое смещение

На NOVACAT V 10000 встроенные в консоли рамы гидравлические цилиндры смещают косилочные балки до 370 мм. Это позволяет установить необходимое перекрытие с фронтальной косилкой при любых условиях работы. На склонах, в поворотах и на ровных участках ширину захвата и перекрытие косилки можно настроить.

## Система управления перекрытием

Для косилок с комфортным управлением Profiline опционально предлагается система контроля перекрытия. Она автоматически смещает косилку влево или вправо в зависимости от угла поворота трактора или уклона местности.

## Разные типы навесных кронштейнов

NOVACAT V 10000 доступна с навесным кронштейном для фронтальных косилок шириной 3 м или 3,5 м. Так достигается максимальная рабочая ширина 9,62 м или 10,02 м.

## «Парящий срез»

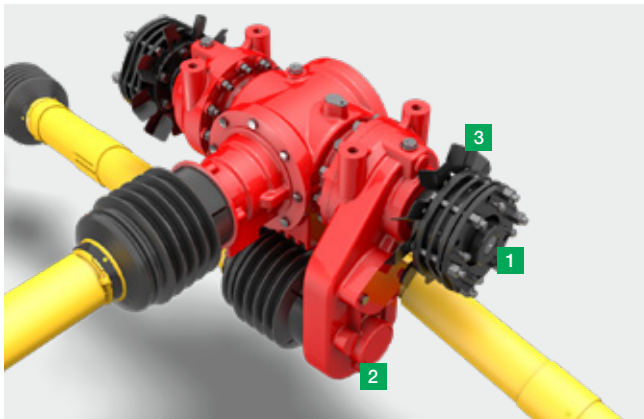
Оптимально точное копирование поверхности почвы и бережное обращение с дерниной являются стандартом качества компании PÖTTINGER. Вес прилегания легко и быстро настраивается через гидравлическую разгрузку.

## Автоматическая регулировка давления прилегания

На NOVACAT V 10000 дополнительно доступна автоматическая адаптация. Давление прилегания адаптируется автоматически к рабочей ширине и, в том числе, при неровностях почвы, обеспечивает постоянное значение давления прилегания косилочной балки. Оптимальная гидравлическая разгрузка гарантирует бережное обращение с почвой и наилучшее качество кормов. Кроме того, она значительно снижает износ и расход топлива.

# Комбинации косилок

Высокопроизводительные комбинации косилок с гидравлическим боковым смещением NOVACAT V



## Долговечность благодаря Y DRIVE

Запатентованный входной редуктор Y DRIVE оснащён встречным приводом. Основным преимуществом этого привода является возможность применения более длинного стандартного карданного вала с минимальным углом отклонения. Результат: тихий ход при высокой производительности и долгий срок службы. Защита от перегрузки (1) и свободный ход (2) установлены на редукторе. Вентиляторы (3) отвечают за охлаждение редуктора.

## Надежная техника – долгий срок службы

Массивные консоли с большим расстоянием между подшипниками удерживают косилочную балку и оптимально распределяют нагрузку. Двусторонняя навеска балки защищает ее от перекашивания. Таким образом снижается нагрузка на шестерни и подшипники. Это обеспечивает более плавный ход и длительный срок службы.



## Гидравлическая защита при наезде на препятствия NONSTOP LIFT защищает косилку

NONSTOP LIFT – это инновационная система для оптимальной защиты косилочной балки. Косилка эффективно уклоняется от препятствий за счет одновременного отведения назад и подъема косилочной балки. Тем самым предотвращаются значительные повреждения косилки, в том числе на высокой скорости. Косилка автоматически возвращается в рабочее положение.

## Отсутствие раскачивания на поворотах

Большой дорожный просвет в 55 см при развороте на краю поля обеспечивает переезд через валки без их разрушения и облегчает совершение маневров при встрече с препятствиями. Каждая из косилочных секций стабилизируется небольшим цилиндром. Тем самым предотвращается раскачивание. Кроме того, исключается также вибрация карданного вала.



## Выдвижная передняя защита

Мы придаем большое значение комфорту техобслуживания. Выдвижная передняя защита обеспечивает оптимальный доступ к косилочной балке. Это способствует комфортной замене ножей. Во время присоединения и отсоединения комбинации косилок благодаря выдвижной передней защите имеется достаточно места между шинами трактора и косилкой.



## Транспортная высота менее 4 м

В транспортном положении косилка гидравлически отводится вверх и фиксируется блокировкой с гидравлическим управлением. Опционально боковые щитки складываются гидравлически, за счет чего транспортная высота не превышает 4 м, а просвет составляет 270 мм. Эту функцию можно выполнить, не выходя из трактора. Стояночные опоры для хранения машины в помещении включены в серийную комплектацию. Освещение входит в стандартное оснащение.



## Простое сервисное обслуживание

Простое управление сервисным обслуживанием с настройками времени использования через терминал управления является стандартом.

Для еще большего комфорта в эксплуатации и обеспечения оптимальной и непрерывной смазки всех точек смазки (кроме карданных валов) для NOVACAT V 10000 ED и ED COLLECTOR мы предлагаем электрический смазочный насос.



## Дополнительное освещение для оптимальной видимости

В сезон уборки рабочие дни могут быть очень длинными. Для оптимального освещения рабочих зон NOVACAT V 10000 может быть дополнительно оснащён пакетом светодиодного освещения.

Мощное светодиодное рабочее освещение обеспечивает наилучший обзор рабочих инструментов и надлежащий результат вашей работы.

# Комбинации косилок

Высокопроизводительные комбинации косилок с гидравлическим боковым смещением NOVACAT V



Управление комбинациями косилок NOVACAT V 10000 стандартно осуществляется с помощью электронного преселекторного управления Selectline. В качестве опции косилка может быть оснащена системой комфортного управления Profile и управлением с циркуляцией под давлением. Интуитивное управление, прежде всего благодаря продуманным автоматическим функциям, значительно упрощает вашу работу. Качество работы также вас приятно впечатлит.

## Преселекторное управление Selectline

Электронное преселекторное управление Selectline с поддержкой ISOBUS располагается непосредственно на машине. К нему можно подключить либо соединительный кабель ISOBUS, либо терминал оператора SELECT CONTROL.

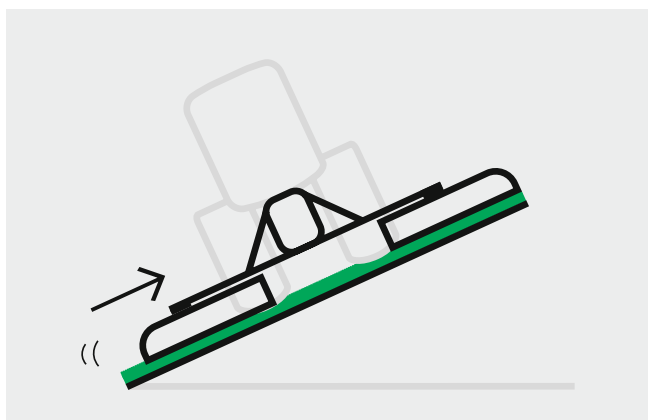
Все функции предварительно выбираются через терминал управления, а затем выполняются через блок управления трактора. Необходимо всего одно гидравлическое подключение двойного действия.

- Автоматический подъём по отдельности (см. стр. 33)
- Опциональное гидравлическое складывание боковой защиты
- Синхронная гидравлическая регулировка рабочей ширины
- Гидравлическая разблокировка транспортного положения
- Настройка давления разгрузки косилочных секций на гидравлическом блоке вручную
- Управление сервисным обслуживанием – сообщение об интервалах смазки и замены масла

## Комфортное управление Profile

С комфортным управлением Profile вы можете управлять NOVACAT V 10000 с помощью установленного на тракторе терминала с поддержкой ISOBUS или с помощью другого рабочего терминала (CCI 1200, EXPERT 75, POWER CONTROL). Подача масла осуществляется через систему Load Sensing.

- Независимая гидравлическая регулировка рабочей ширины для обеих косилочных секций
- Гидравлическая разгрузка с автоматической регулировкой рабочей ширины
- Активация Section Control на рабочем компьютере
- Гидравлическое откидывание боковой защиты и транспортное положение



## Автоматика наклона

Модель NOVACAT V 10000 может быть оснащена функцией автоматического наклона в качестве опции. На склонах секции косилки автоматически смещаются таким образом, что не остается ни одного незатронутого участка даже при отклонении трактора вбок от полосы движения. У косилок с системой COLLECTOR скорость регулируется автоматически таким образом, что лента, перемещающая скошенный материал вверх, возвращается быстрее при движении по горизонтали и наоборот. Это позволяет формировать равномерный валок.



## Section Control

NOVACAT V 10000 с системой комфортного управления Profiline стандартно поддерживает функцию Section Control. При наличии соответствующего оборудования трактора косилочные секции автоматически поднимаются и опускаются на разворотах в зависимости от GPS-позиции. Также возможно управление фронтальной косилкой.



## Всегда правильная высота навески

В модели NOVACAT V 10000 индикация правильной высоты навески отображается на дисплее блока управления. Таким образом, после транспортировки по дороге, при которой подъемный механизм немного опускается для уменьшения транспортной высоты, можно снова легко установить оптимальную высоту подъема. Правильная установка подъемного механизма гарантирует оптимальное копирование поверхности почвы и равномерное давление на нее на протяжении всего периода работы косилки.

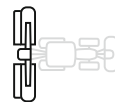


## Система автоматизированной укладки валков

Благодаря системе автоматизированной укладки валков косение с объединением валков становится проще. При этом поперечные транспортеры на NOVACAT V 10000 автоматически включаются или выключаются в зависимости от выбранной полосы движения. Это особенно удобно при косении отдельных участков с одновременным пропуском технологических колес. Автоматическая система сама выполняет повторяющееся переключение поперечного транспортера.

# Формирование валка





# Формирование валка

Поперечный шнек CROSS FLOW



## Формирование валка без плющилки

CROSS FLOW – экономичная система формирования валка. В косилку интегрирован поперечный транспортный шнек, который укладывает скошенную массу так, как вам необходимо: формирование валка скошенной массы, распределение массы по всей ширине задненавесной косилки или широкая укладка с одной стороны. CROSS FLOW доступна на NOVACAT V 9200 и NOVACAT V 10000.

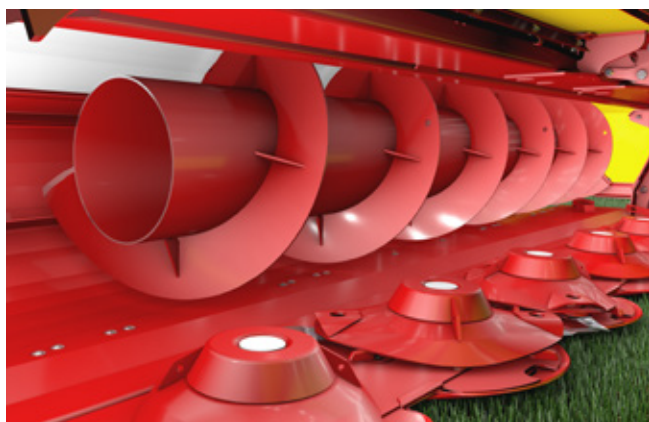
## Экономичность

CROSS FLOW обходится без плющилки и выигрывает за счет небольшого собственного веса по сравнению с обычными системами формирования валка. Благодаря этому вы не только бережете почву, но и экономите топливо: по сравнению с системой поперечного транспортера, технология CROSS FLOW требует на 20 % меньше мощности. Особенно NOVACAT V 9200 CF выделяется низким весом и незначительным потреблением мощности.

## Высококачественный корм

За счет отсутствия плющилки обращение с кормами остается очень бережным. Благодаря закрытой форме желоба, в котором размещен шнек, кормовая масса попадает из луговой дернины прямо в валок. Попадание грязи сведено к минимуму. Кроме того, потери скошенной массы исключены. Наилучшие условия для использования богатых энергией компонентов растений.

Вы можете применять поперечный шнек CROSS FLOW как для кормозаготовки, так и для силоса листостебельной массы.



## Максимальная производительность

Транспортный шнек диаметром 500 мм установлен в косилке слегка под наклоном. Это обеспечивает оптимальную пропускную способность. Даже большое количество травяной массы или силоса из цельной листостебельной массы мощно и аккуратно укладываются в валок. Чистики на задней стенке шнека обеспечивают бесперебойную работу при любых условиях.



## Привод

Поперечный шнек приводится в действие надежным клиноременным приводом. Это позволяет выдерживать самые тяжёлые нагрузки, при небольшом собственном весе.

Амортизирующий эффект ремней обеспечивает плавность хода при смене вида корма.

Клиноременной привод также служит защитой от перегрузок.

## Комфорт

Для большего комфорта задняя стенка гидравлически откидывается с места оператора (серийно). Это делает систему универсальной для различных условий применения.

Благодаря возможности разностороннего применения, система CROSS FLOW обладает массой преимуществ, которые облегчат ваши трудовые будни.

## Быстрая сушка

Приоткрытый поперечный шнек переворачивает корм при подаче и распределяет его по всей ширине, тем самым ускоряя его просушивание.

# Формирование валка

Поперечный ленточный транспортер COLLECTOR



## Формирование валка с плющилкой

С системой COLLECTOR вы выполняете кошение, плющение и формирование валка за один рабочий проход. Вы экономите время, деньги и сокращаете погодные риски.

Косилки с COLLECTOR предлагают универсальную систему формирования валка с плющилкой и поперечным транспортером. Эта зарекомендовавшая себя система отличается, прежде всего, воздушной укладкой валка.

Система COLLECTOR доступна для NOVACAT V 10000 ED / RC.

## Идеальное копирование поверхности почвы несмотря на увеличенный вес

Благодаря гидравлической разгрузке на NOVACAT V 10000 можно легко настраивать давление прилегания косилочной балки. Это обеспечивает превосходное копирование поверхности, несмотря на более высокий вес ленточного блока.



## Максимальная производительность

Даже при большом количестве скошенной массы косилка надежно работает благодаря объемному корпусу плющилки и широкой ленте транспортера 980 мм. Аккуратное формирование валка при максимальной проходимости вам гарантированы.



## Привод

На NOVACAT V 10000 поперечный ленточный транспортер приводится в действие гидравлической системой трактора.

При серийном преселекторном управлении Selectline скорость вращения задаётся посредством подачи масла через блок управления трактора и точно регулируется пультом управления.

На машинах с комфортным управлением Selectline подача масла осуществляется через систему Load-Sensing. Частота вращения регулируется электрически через терминал управления. Для этого также может быть активирован автоматический режим.

Опциональные ускорительные валы обеспечивают особенно узкую укладку валка.

## Оптимальная укладка в валок

На NOVACAT V 10000 ED / RC в качестве опции доступен ускорительный вал с механической регулировкой по высоте. Он позволяет адаптировать ширину валка.

Компактные валки скошенной массы при односторонней работе ленточного транспортера COLLECTOR можно сформировать с помощью опциональных валкообразующих граблей.

## Лёгкий демонтаж

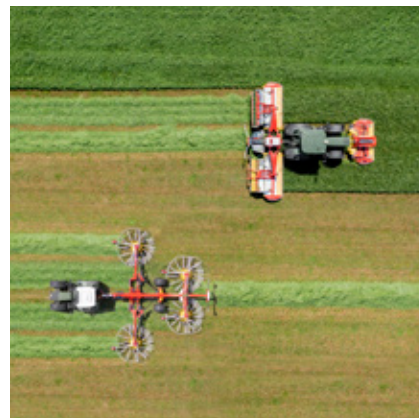
Поперечный ленточный транспортер легко демонтируется и ставится на опорные стойки.

# Формирование валка

## Варианты формирования валка

### У вас есть выбор

В зависимости от требований по укладке вы можете включать или отключать оба поперечных транспортера по отдельности с места оператора гидравлически.



#### Широкие валки

Для интенсивной сушки обе секции поперечного транспортера отключаются. Так формируется широкий ковёр из кормовой массы.

В моделях NOVACAT V 10000 ED / RC COLLECTOR при узкой настройке направляющих щитков на плющилке можно формировать три компактных отдельных валка.

#### Укладка валка

Благодаря возможности формирования валка скошенной массы вы можете подобрать и отвезти ее с поля сразу же после кошения.

Вы экономите время и деньги. Также, например, в жаркие летние дни вы можете быстро подобрать скошенную массу, прежде чем она пересохнет.

#### Кошение в валок

При включении поперечного транспортера с одной стороны за двойной проход вы косите примерно 19 м, формируя при этом оба валка в пределах 12 м.

Идеальным последующим оборудованием является четырехроторный валкообразователь с центральной укладкой. Таким образом вы значительно сокращаете количество переездов и бережете не только почву, но и кормовую массу. Кроме того, вы экономите драгоценное время и топливо.



## Интеллектуальное кошение

При кошении рекомендуется транспортировать скошенную массу внутрь с помощью поперечного транспортного шнека.

Так вы гарантируете, что для последующей работы ворошилкой корм остаётся в пределах поля.



## Система автоматизированной укладки валков

Благодаря системе автоматизированной укладки валков кошение с объединением валков становится проще. При этом поперечные транспортеры на NOVACAT V 10000 автоматически включаются или выключаются в зависимости от выбранной полосы движения.

Это особенно удобно при кошении отдельных участков с одновременным пропуском технологических колей.

Автоматическая система сама выполняет повторяющееся переключение поперечного транспортера.



## Телеметрическое устройство PÖTTINGER CONNECT

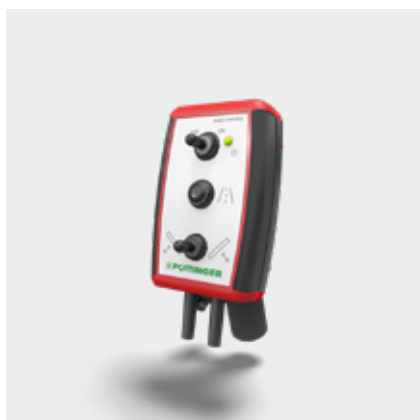
Опциональный блок телеметрии позволяет передавать данные машины и сервиса, а также в реальном времени фиксировать GPS-позицию и рабочее время в системы управления хозяйством.

На косилках NOVACAT V 10000 с системой объединения валков и NOVACAT V 9200 CF точное положение укладки корма легко отображается и анализируется в приложении HARVEST ASSIST.

Готовые валки или широко распределённая масса отображаются в приложении на экране смартфона для последующих участников уборочной цепочки.

# Цифровая сельхозтехника

## Терминалы управления



### BASIC CONTROL

Преселекторное включение BASIC CONTROL позволяет управлять несколькими функциями с помощью одного блока управления трактора через тумблер.

В зависимости от машины в комплект входит гидравлический транспортный фиксатор.



### SELECT CONTROL

SELECT CONTROL отличается удобным для пользователя дизайном. С помощью функциональных клавиш с надписями и цветного сенсорного дисплея размером 4,3" можно предварительно выбрать различные функции машины, а затем управлять ими посредством гидравлического блока управления или же напрямую. При необходимости яркость дисплея и клавиатуры может быть настроена, чтобы в любое время суток обеспечивалась оптимальная подсветка.



### POWER CONTROL

Новый терминал начального уровня POWER CONTROL может использоваться для управления многими машинами PÖTTINGER, совместимыми с ISOBUS. Важно то, что терминал оснащен кнопками, на которых непосредственно отображены функции машины, что обеспечивает интуитивно понятное управление для операторов с предварительными знаниями и без них.

С цветного сенсорного дисплея 5" можно управлять дополнительными функциями и вводить пользовательские данные. К тому же дисплей, оптимизированный для работы в дневное и ночное время, предоставляет четкую информацию о рабочем состоянии машины.



## EXPERT 75

Компактный терминал EXPERT 75 ISOBUS диаметром 5,6" может управляться напрямую через сенсорный экран, а также с помощью клавиш и колеса прокрутки. Удобный держатель позволяет управлять одной рукой. Встроенный датчик внешнего освещения и подсветка функциональных клавиш обеспечивают комфортное управление в темное время суток.

- Устанавливается для всего парка машин с ISOBUS
- Компактный размер – без ограничения поля зрения.
- Сертификация AEF
- Можно использовать с джойстиком AUX



## CCI 1200

12-дюймовый терминал ISOBUS CCI 1200 предлагает профессиональному фермеру полный набор функций для управления всеми совместимыми с ISOBUS машинами PÖTTINGER и других производителей. Терминал используется как планшет: через сенсорный экран. Управление в режиме меню остается простым: вы можете управлять, сделав всего несколько нажатий. Терминал оснащен разъемом для подключения камеры. Встроенный датчик внешнего освещения автоматически подстраивает яркость дисплея.

- Экран с возможностью удобного разделения на окна, возможностью индивидуальной компоновки приложений
- Можно использовать с джойстиком AUX



## Джойстик ISOBUS AUX CCI A3

Для простого управления машиной ISOBUS используется джойстик AUX CCI A3.

Управление осуществляется с помощью функциональных клавиш, присваиваемых произвольным образом и разделенных переключками. Таким образом исключаются ошибки оператора. Тактильная обратная связь и индикация всех икон на клавишах дополнительно облегчают работу с помощью джойстика.

Концепция управления	Элемент управления	NOVADISC	NOVACAT	NOVACAT	NOVACAT
		732, 812, 902	H 9500, H 11200	V 8400, V 9200	V 10000
Преселекторное включение Basicline	BASIC CONTROL	□	■	■	–
	Терминал трактора через кабель ISOBUS	–	–	□	■
Преселекторное управление Selectline	SELECT CONTROL	–	–	□	□
	Терминал трактора через кабель ISOBUS	–	–	–	□
Комфортное управление Profiline	POWER CONTROL	–	–	–	□
	EXPERT 75	–	–	–	□
	CCI 1200	–	–	–	□
	Джойстик ISOBUS AUX CCI A3	–	–	–	□

■ = стандарт, □ = опция

# Цифровая сельхозтехника



## Независимая от производителя беспроводная передача данных

agrirouter был разработан компанией DKE-Data GmbH & Co. KG в тесном сотрудничестве с ведущими производителями сельскохозяйственной техники, такими как PÖTTINGER. Целью было создание платформы, обеспечивающей обмен данными между машинами и программным обеспечением для управления фермерским хозяйством. Был создан agrirouter. Таким образом, agrirouter представляет собой веб-платформу данных, объединяющую производителей, которая обеспечивает обмен данными между сельскохозяйственной техникой, сельскохозяйственным программным обеспечением и другими цифровыми приложениями разных производителей.



### Преимущества agrirouter

Использование agrirouter дает сельскохозяйственным предприятиям множество преимуществ. К ним относятся независимый от производителя обмен данными, повышение эффективности оперативного управления, оптимизация процессов и упрощение цифровой документации.

### Безопасность данных и прозрачность

agrirouter визуализирует данные и, таким образом, выступает в качестве посредника. Фермеры и подрядчики могут самостоятельно решать, какие данные следует направлять в то или иное приложение.

### Мы готовы к agrirouter

PÖTTINGER предлагает возможность передачи данных машины по ISOBUS в agrirouter.

Помимо сеялок, таких как VITASEM, AEROSEM и TERRASEM, сюда также входят роторные прицепы-подборщики, рулонные пресс-подборщики, валкообразователи и косилки. Машину всегда можно узнать по наклейке «Готово к agrirouter» на корпусе.

Таким образом, клиенты PÖTTINGER могут использовать agrirouter для отправки данных, таких как реестр сельскохозяйственных угодий или карты дифференцированного внесения, непосредственно на терминал CCI 1200 или PÖTTINGER CONNECT или для хранения и визуализации данных, например, силосные тюки в системе управления фермерским хозяйством.



Эти QR-коды перенаправят вас прямо к приложениям

# Цифровая сельхозтехника

Программное обеспечение

## HARVEST ASSIST — оптимизация цепочки заготовки силоса

Достигайте более высокой производительности сбора урожая с помощью бесплатного приложения HARVEST ASSIST. Приложение рассчитывает оптимальную нагрузку на косилки, ворошилки, валкообразователи (в том числе ленточные), прицепы-подборщики, рулонные пресс-подборщики и другие машины. Это позволяет избежать пиковых нагрузок в технологической цепочке. Результатом является динамичный, бесперебойный процесс уборки урожая и закладка его в траншеи. Этот расчёт важен и для расчета количества и массы трамбующих (в траншее) машин на заключительном этапе, которые должны успеть равномерно распределить и утрамбовать привезённую зелёную массу. В результате Вы получаете корм наивысшего качества.



### Просто и ясно

Статус отдельных полей обозначен цветом и показывает, обрабатывается ли соответствующий участок в настоящее время, готов ли он к последующему процессу или уборка уже завершена. Благодаря этому каждый участник знает, что происходит на каждой площади.

### Для интуитивного управления

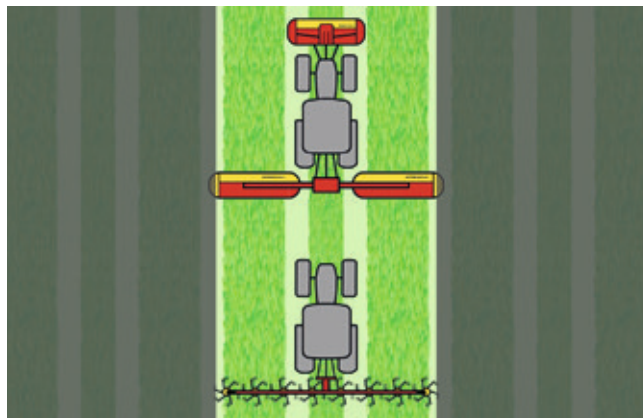
Для использования приложений могут использоваться имеющиеся смартфоны, дополнительное аппаратное обеспечение не требуется. Управление приложением осуществляется интуитивным образом, что обеспечивает быстрое ориентирование. Для простоты документирования подсчитываются поездки для определения урожайности на основе GPS.



Эти QR-коды перенаправят вас прямо к приложениям

## HAYTOOL ASSIST – подходящая ворошилка для косилки

Для максимально эффективного использования оборудования и обеспечения наилучшего качества ворошения значения рабочей ширины косилки и ворошилки должны быть одинаковыми. Наилучшее качество ворошения обеспечивается, когда ворошилка полностью захватывает отдельные валки образованные косилкой за проход. При этом трактор должен двигаться по колее, на которой нет корма. В результате корм рыхло ложится поверх стерни, и граблины легко могут его подобрать. HAYTOOL ASSIST позволяет быстро и просто подобрать ворошилку, которая подойдет к имеющейся у вас косилке.



### Выберите свои косилки

На первом этапе вы можете комбинировать фронтальные косилки с задненавесными или комбинациями косилок или выбирать их по отдельности. При этом вы имеете возможность указать важные параметры.

- Стратегия кошения (по кругу или туда - обратно)
- Количество валковых дисков и ширина укладки для косилок с плющилкой
- Ширина навески для задненавесных косилок и косилочных комбинаций

Скошенные валки отображаются визуально в соответствии с настройками.

### Найдите подходящую ворошилку

На следующем этапе вы получаете возможность выбрать подходящую ворошилку из нашего широкого ассортимента. С помощью визуализации вы можете сразу проверить, подходит ли рабочая ширина ворошилки для вашей косилки. Для максимальной наглядности необработанная поверхность отображается более темным цветом.

Вы можете смещать ворошилку влево и вправо, чтобы смоделировать все возможные варианты движения.



Эти QR-коды перенаправят вас прямо к приложениям

# Совместимые продукты

SENSOSAFE



## Дикие животные среди кормовой массы

Время сбора урожая приходится на сезон рождения потомства косуль и других диких животных. Из-за природного защитного рефлекса маленькие оленята не спасаются бегством при опасности, а замирают лежа. Из-за такого инстинктивного поведения животных трудно заметить в траве. Не раз происходило так, что животные были сильно травмированы косилкой или даже погибли.

## Опасность для сельскохозяйственных животных

Когда останки животных попадают незамеченными вместе с кормом в силос, начинается естественный процесс гниения. В отсутствие кислорода бактерии палочки ботулизма производят нейротоксин ботулотоксин.

Скармливание зараженного таким образом силоса крупному рогатому скоту, овцам, лошадям и птице может привести к опасному для жизни заболеванию – ботулизму.

## Поднятие косилки

SENSOSAFE, автоматизированная сенсорная система распознавания животных, помогает обнаруживать оленят и других диких животных в поле непосредственно во время кошения и предотвращает их перемалывание. В корм не попадают трупы погибших животных, что помогает избежать заражения ботулизмом. Таким способом вы спасаете диких и сельскохозяйственных животных.

С SENSOSAFE вы одновременно достигаете две рабочие цели: кошение и обнаружение животных. Экономия ресурсов: нет дополнительных временных или трудовых затрат на осмотр площади поля. Кроме того, использование SENSOSAFE не требует специальной подготовки или разрешения.

Перед косилкой установлена балка с инфракрасными сенсорами. Они работают независимо от дневного света и температуры. По сравнению с тепловизионными камерами система SENSOSAFE надежно работает при любых условиях.



## SENSOSAFE

Сенсорная балка установлена непосредственно на фронтальной косилке. При обнаружении датчиками животного гидравлическая система автоматически поднимает косилку. Дополнительно в кабине трактора раздается сигнал для оператора, чтобы он остановил машину.

SENSOSAFE предлагается в качестве опции для моделей NOVACAT ALPHA MOTION MASTER и PRO.

## SENSOSAFE 1000

Система SENSOSAFE 1000 оснащена сенсорной балкой на подрамнике фронтального подъемного механизма. При обнаружении датчиками объекта в кабину трактора подается сигнал. У оператора остается достаточно времени, чтобы остановить машину и приподнять косилку.

Данное решение не зависит от производителя и может использоваться с уже имеющейся у вас косилкой.

Система SENSOSAFE 1000 разработана для комбинаций косилок шириной от 8 до 10 м.

# Опции оснащения



## Фронтальные косилки

	Валкообразующие диски внутренние / внешние	Дополнительные валкообразующие диски	Подающие барабаны	Изнашивающиеся лыжи
NOVACAT F 2700 / F 3100	<input type="checkbox"/>	-	<input type="checkbox"/>	<input type="checkbox"/>
NOVACAT F 3100 OC	<input type="checkbox"/>	-	<input type="checkbox"/>	<input type="checkbox"/>
NOVACAT 261 ALPHA MOTION MASTER / PRO	<input checked="" type="checkbox"/>	<input type="checkbox"/>	<input type="checkbox"/>	<input type="checkbox"/>
NOVACAT 261 ALPHA MOTION PRO ED / RC	-	-	<input type="checkbox"/>	<input type="checkbox"/>
NOVACAT 301 ALPHA MOTION MASTER / PRO	<input checked="" type="checkbox"/>	<input type="checkbox"/>	<input type="checkbox"/>	<input type="checkbox"/>
NOVACAT 301 ALPHA MOTION PRO ED / RC	-	-	<input type="checkbox"/>	<input type="checkbox"/>
NOVACAT 351 ALPHA MOTION MASTER / PRO	<input checked="" type="checkbox"/>	<input type="checkbox"/>	<input type="checkbox"/>	<input type="checkbox"/>
NOVACAT 351 ALPHA MOTION PRO ED / RC	-	-	<input type="checkbox"/>	<input type="checkbox"/>

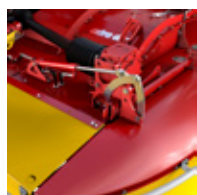
## Комбинации косилок

NOVADISC 732, 812, 902	<input type="checkbox"/>	<input type="checkbox"/>	<input type="checkbox"/>	<input type="checkbox"/>
NOVACAT H 9500, H 11200	<input type="checkbox"/>	-	<input type="checkbox"/>	<input type="checkbox"/>
NOVACAT V 8400	<input type="checkbox"/>	<input type="checkbox"/>	<input type="checkbox"/>	<input type="checkbox"/>
NOVACAT V 8400 ED / RC	-	-	<input type="checkbox"/>	<input type="checkbox"/>
NOVACAT V 9200	<input type="checkbox"/>	<input type="checkbox"/>	<input type="checkbox"/>	<input type="checkbox"/>
NOVACAT V 9200 ED / RC	-	-	<input type="checkbox"/>	<input type="checkbox"/>
NOVACAT V 9200 CF	-	-	<input type="checkbox"/>	<input type="checkbox"/>
NOVACAT V 10000	<input type="checkbox"/>	<input type="checkbox"/>	<input type="checkbox"/>	<input type="checkbox"/>
NOVACAT V 10000 CF	-	-	<input type="checkbox"/>	<input type="checkbox"/>
NOVACAT V 10000 ED / RC	-	-	<input type="checkbox"/>	<input type="checkbox"/>
NOVACAT V 10000 ED / RC COLLECTOR	-	-	<input type="checkbox"/>	<input type="checkbox"/>

## Дополнительное оснащение

- + Комплект кабельных шлангов для управления гидравлическим складыванием боковой защиты NOVACAT ALPHA MOTION
- + Широкое положение для NOVACAT RC
- + Валкообразующие грабли для NOVACAT V 10000 COLLECTOR
- + Центральная система смазки для NOVACAT V 10000 ED и NOVACAT V 10000 ED COLLECTOR

# NOVADISC, NOVACAT



**Лыжи для  
высокого среза  
+20 мм / +40 мм**

**Стойачные опоры**

**Гидравлическое  
откидывание  
боковой защиты**

**Шасси  
Плющилка**

**Комплект шлангов  
для NOVACAT  
ALPHA MOTION**

**Предупредительные таблички,  
освещение**

<input type="checkbox"/>	-	<input type="checkbox"/>	-	-	<input type="checkbox"/>
<input type="checkbox"/>	-	<input type="checkbox"/>	-	-	<input type="checkbox"/>
<input type="checkbox"/>	-	<input type="checkbox"/>	-	-	<input type="checkbox"/>
<input type="checkbox"/>	-	<input type="checkbox"/>	<input type="checkbox"/>	-	<input type="checkbox"/>
<input type="checkbox"/>	-	<input type="checkbox"/>	-	-	<input type="checkbox"/>
<input type="checkbox"/>	-	<input type="checkbox"/>	<input type="checkbox"/>	-	<input type="checkbox"/>
<input type="checkbox"/>	-	<input type="checkbox"/>	-	-	<input checked="" type="checkbox"/>
<input type="checkbox"/>	-	<input type="checkbox"/>	<input type="checkbox"/>	-	<input checked="" type="checkbox"/>
<input type="checkbox"/>	<input type="checkbox"/>	<input type="checkbox"/>	-	-	<input checked="" type="checkbox"/>
<input type="checkbox"/>	-	-	-	-	<input checked="" type="checkbox"/>
<input type="checkbox"/>	<input checked="" type="checkbox"/>	<input type="checkbox"/>	-	-	<input checked="" type="checkbox"/>
<input type="checkbox"/>	<input checked="" type="checkbox"/>	<input type="checkbox"/>	<input type="checkbox"/>	-	<input checked="" type="checkbox"/>
<input type="checkbox"/>	<input checked="" type="checkbox"/>	<input type="checkbox"/>	-	-	<input checked="" type="checkbox"/>
<input type="checkbox"/>	<input checked="" type="checkbox"/>	<input type="checkbox"/>	<input type="checkbox"/>	-	<input checked="" type="checkbox"/>
<input type="checkbox"/>	<input checked="" type="checkbox"/>	<input type="checkbox"/>	-	<input type="checkbox"/>	<input checked="" type="checkbox"/>
<input type="checkbox"/>	<input checked="" type="checkbox"/>	<input type="checkbox"/>	-	<input type="checkbox"/>	<input checked="" type="checkbox"/>
<input type="checkbox"/>	<input checked="" type="checkbox"/>	<input type="checkbox"/>	-	<input type="checkbox"/>	<input checked="" type="checkbox"/>
<input type="checkbox"/>	<input checked="" type="checkbox"/>	<input type="checkbox"/>	<input type="checkbox"/>	<input type="checkbox"/>	<input checked="" type="checkbox"/>
<input type="checkbox"/>	<input checked="" type="checkbox"/>	<input type="checkbox"/>	<input type="checkbox"/>	<input type="checkbox"/>	<input checked="" type="checkbox"/>

**Сконфигурируйте вашу индивидуальную машину.**

■ = серийно, □ = опция

# Технические характеристики

Фронтальные косилки	Рабочая ширина	Навеска	Число оборотов привода	Производительность на площади до
NOVACAT F 2700	2,62 м	Кат. 2	1000 об/мин	2,60 га/ч
NOVACAT F 3100	3,04 м	Кат. 2	1000 об/мин	3,00 га/ч
NOVACAT F 3100 OC	3,04 м	Кат. 2	1000 об/мин	3,00 га/ч
NOVACAT 261 ALPHA MOTION MASTER	2,62 м	Кат. 2	1000 об/мин	2,60 га/ч
NOVACAT 261 ALPHA MOTION PRO	2,62 м	Кат. 2	1000 об/мин	2,60 га/ч
NOVACAT 261 ALPHA MOTION ED PRO	2,62 м	Кат. 2	1000 об/мин	2,60 га/ч
NOVACAT 261 ALPHA MOTION RC PRO	2,62 м	Кат. 2	1000 об/мин	2,60 га/ч
NOVACAT 301 ALPHA MOTION MASTER	3,04 м	Кат. 2	1000 об/мин	3,00 га/ч
NOVACAT 301 ALPHA MOTION PRO	3,04 м	Кат. 2	1000 об/мин	3,00 га/ч
NOVACAT 301 ALPHA MOTION ED PRO	3,04 м	Кат. 2	1000 об/мин	3,00 га/ч
NOVACAT 301 ALPHA MOTION RC PRO	3,04 м	Кат. 2	1000 об/мин	3,00 га/ч
NOVACAT 351 ALPHA MOTION MASTER	3,46 м	Кат. 2	1000 об/мин	3,40 га/ч
NOVACAT 351 ALPHA MOTION PRO	3,46 м	Кат. 2	1000 об/мин	3,40 га/ч
NOVACAT 351 ALPHA MOTION ED PRO	3,46 м	Кат. 2	1000 об/мин	3,40 га/ч
NOVACAT 351 ALPHA MOTION RC PRO	3,46 м	Кат. 2	1000 об/мин	3,40 га/ч

Комбинации косилок	Рабочая ширина	Навеска	Косилочные диски	Производительность по площади до	Число оборотов привода
NOVADISC 732	7,24 м	кат. 2 / кат. 3N	2 x 6	7 га/ч	1.000 об/мин
NOVADISC 812	8,08 м	кат. 2 / кат. 3N	2 x 7	9 га/ч	1.000 об/мин
NOVADISC 902	8,92 м	кат. 2 / кат. 3N	2 x 8	11 га/ч	1.000 об/мин
NOVACAT H 9500	9,04 м / 9,46 м	Кат. 3	2 x 8	11 га/ч	1.000 об/мин
NOVACAT H 11200	10,72 м / 11,14 м	Кат. 3	2 x 10	13 га/ч	1.000 об/мин
NOVACAT V 8400	8,12 м / 8,36 м	кат. 3N, кат. 3	2 x 7	10 га/ч	1.000 об/мин
NOVACAT V 8400 ED	8,12 м / 8,36 м	кат. 3N, кат. 3	2 x 7	10 га/ч	1.000 об/мин
NOVACAT V 8400 RC	8,12 м / 8,36 м	кат. 3N, кат. 3	2 x 7	10 га/ч	1.000 об/мин
NOVACAT V 9200	8,95 м / 9,20 м	кат. 3N, кат. 3	2 x 8	12 га/ч	1.000 об/мин
NOVACAT V 9200 ED	8,95 м / 9,20 м	кат. 3N, кат. 3	2 x 8	12 га/ч	1.000 об/мин
NOVACAT V 9200 RC	8,95 м / 9,20 м	кат. 3N, кат. 3	2 x 8	12 га/ч	1.000 об/мин
NOVACAT V 9200 CF	8,95 м / 9,20 м	кат. 3N, кат. 3	2 x 8	12 га/ч	1.000 об/мин
NOVACAT V 10000	8,88 м – 9,62 м 9,28 м – 10,02 м	кат. 3, кат. 4N	2 x 8	12 га/ч	1.000 об/мин
NOVACAT V 10000 ED	8,88 м – 9,62 м 9,28 м – 10,02 м	кат. 3, кат. 4N	2 x 8	12 га/ч	1.000 об/мин
NOVACAT V 10000 RC	8,88 м – 9,62 м 9,28 м – 10,02 м	кат. 3, кат. 4N	2 x 8	12 га/ч	1.000 об/мин
NOVACAT V 10000 ED CL	8,88 м – 9,62 м 9,28 м – 10,02 м	кат. 3, кат. 4N	2 x 8	12 га/ч	1.000 об/мин
NOVACAT V 10000 RC CL	8,88 м – 9,62 м 9,28 м – 10,02 м	кат. 3, кат. 4N	2 x 8	12 га/ч	1.000 об/мин
NOVACAT V 10000 CF	8,88 м – 9,62 м 9,28 м – 10,02 м	кат. 3, кат. 4N	2 x 8	12 га/ч	1.000 об/мин

кат. 2 = ø 2 / ширина 2, кат. 3N = ø 3 / ширина 2, кат. 3 = ø 3 / ширина 3, кат. 4N = ø 4 / ширина 3

Косилочные диски	Ширина валка без валкообразующих дисков	Ширина валка с 2 / 4 валкообраз. дисками	Транспортная ширина	Масса
6	1,70 м	1,20 м / –	2,57 м	650 кг
7	2,10 м	1,40 м / –	2,98 м	680 кг
7	2,10 м	1,40 м / –	2,98 м	690 кг
6	1,70 м	1,30 / 1,10 м	2,57 м	845 кг
6	1,70 м	1,30 / 1,10 м	2,57 м	865 кг
6	–	–	2,57 м	1065 кг
6	–	–	2,57 м	1115 кг
7	2,10 м	1,40 / 1,10 м	2,98 м	885 кг
7	2,10 м	1,40 / 1,10 м	2,98 м	905 кг
7	–	–	2,98 м	1145 кг
7	–	–	2,98 м	1215 кг
8	2,60 м	2,00 / 1,60 м	3,42 м	965 кг
8	2,60 м	2,00 / 1,60 м	3,42 м	985 кг
8	–	–	3,42 м	1265 кг
8	–	–	3,42 м	1315 кг

Расстояние между задненавесными косилками	Ширина валка без валкообразующих дисков	Ширина валка с 2 / 4 валкообраз. дисками	Транспортная высота	Масса
2,00 м	1,70 м	1,50 / 1,10 м	3,10 м	1250 кг
2,00 м	2,30 м	1,70 / 1,30 м	3,50 м	1435 кг
2,00 м	2,50 м	2,10 / 1,70 м	3,90 м	1560 кг
2,12 м / 2,54 м	2,50 м	2,10 м / –	–	1800 кг
2,12 м / 2,54 м	3,60 м	3,00 м / –	–	2040 кг
2,03 м / 2,28 м	2,10 м	1,70 / 1,30 м	3,60 м	1890 кг
2,03 м / 2,28 м	1,80 м – 2,70 м	–	3,60 м	2420 кг
2,03 м / 2,28 м	1,80 м – 2,70 м	–	3,60 м	2420 кг
2,03 м / 2,28 м	2,50 м	2,10 / 1,70 м	3,99 м	1990 кг
2,03 м / 2,28 м	2,20 м – 3,10 м	–	3,99 м	2620 кг
2,03 м / 2,28 м	2,20 м – 3,00 м	–	3,99 м	2620 кг
2,03 м / 2,28 м	–	–	3,99 м	2900 кг
1,96 м – 2,70 м 2,36 м – 3,10 м	2,50 м	2,10 / 1,70 м	3,99 м	2350 кг
1,96 м – 2,70 м 2,36 м – 3,10 м	2,20 м – 3,10 м	–	3,99 м	3080 кг
1,96 м – 2,70 м 2,36 м – 3,10 м	2,20 м – 3,00 м	–	3,99 м	3160 кг
1,96 м – 2,70 м 2,36 м – 3,10 м	2,20 м – 3,10 м	–	3,99 м	3780 кг
1,96 м – 2,70 м 2,36 м – 3,10 м	2,20 м – 3,00 м	–	3,99 м	3890 кг
1,96 м – 2,70 м 2,36 м – 3,10 м	–	–	3,99 м	3310 кг



М'ПОТТИНГЕР

QR-код для прямого  
перехода на сайт.



## Воспользуйтесь многочисленными преимуществами

MyPÖTTINGER — это наш портал для клиентов, который предоставляет вам необходимую специализированную информацию о ваших машинах PÖTTINGER.



## Мой машинный парк

Добавьте свои машины PÖTTINGER в «Машинный парк» и присвойте индивидуальное имя. Вы сразу же получите необходимую информацию о машине: рекомендации по машине, инструкции по эксплуатации, список запасных частей, информацию о техническом обслуживании, а также все технические детали и документацию.



## Информация о продукции

MyPÖTTINGER предоставляет вам информацию по всем машинам, выпущенным после 1997 года.

С помощью смартфона или планшетного ПК отсканируйте QR-код с заводской таблички или введите серийный номер машины на сайте [www.myroettinger.com](http://www.myroettinger.com). Вы сразу же получите исчерпывающую информацию о вашей машине: руководства по эксплуатации, сведения об оснащении, проспекты, фотографии и видеоролики.

Если важна  
долговечность,  
выбирайте  
**оригинал.**



QR-код для прямого  
перехода на сайт.

 **PÖTTINGER**  
Original Parts



Будь то новая техника или прошлая модель – в нашем центре запасных частей хранится более 55 000 наименований, которые обеспечивают долгий срок службы нашей техники. Благодаря другим складам в 13 странах и широкой дилерской сети более 60 стран обеспечиваются оригинальными запасными частями.



## Легко и быстро к нужным запчастям

Наши бесплатные цифровые сервисы во многом заменили бумажные каталоги запчастей:

- [www.myoettinger.com](http://www.myoettinger.com) предоставляет бесплатный доступ к документации на технику через смартфон или планшет.
- [agroparts](http://agroparts.com) предлагает расширенную функцию поиска для точного подбора нужных запчастей. Это позволяет избежать ошибочных заказов.

## Спокойствие благодаря оригинальному качеству

Слишком короткое, неправильное расположение отверстий, быстро изнашиваются — проблемы, которых не бывает с оригинальной деталью. Кроме того, есть ещё множество других преимуществ:

- Немедленное и постоянное наличие на складе
- Максимальный срок службы
- Гарантированная совместимость
- Конкурентоспособные и привлекательные цены



## Успешнее с PÖTTINGER

- Семейное предприятие, основанное в 1871 году – ваш надежный партнер
- Специалист по земледелию и кормозаготовке
- Перспективные инновации для достижения высоких результатов работы
- Основана в Австрии – осуществляет свою деятельность во всем мире

## Делайте ставку на наши комбинации косилок PÖTTINGER

- Высококачественные корма благодаря оптимальному копированию поверхности почвы
- Первокласное качество среза за счет хорошо зарекомендовавшей себя косилочной балки PÖTTINGER
- Прочные и надежные косилки благодаря высококачественной конструкции
- Простое и удобное управление

## Получите больше информации:

### **PÖTTINGER Landtechnik GmbH**

Industriegelände 1  
4710 Grieskirchen  
Австрия  
Тел.: +43 7248 600-0  
info@poettinger.at  
www.poettinger.at

### **ООО «Пёттингер»**

3-й Новый переулок, д. 5, стр. 1  
107140, г. Москва  
Россия  
Телефон: +7 (495) 646 89 15  
info@poettinger.ru  
www.poettinger.ru



Партнер PÖTTINGER  
в вашем регионе