

# NOVADISC NOVACAT

PÖTTINGER Przednie i tylne kosiarki dyskowe





# Perfekcyjne koszenie

**Podstawą wysokiej jakości paszy jest koszenie uwzględniające ochronę paszy. Najlepsze kopiowanie nierówności terenu, małe straty paszy i precyzja działania bez pochłaniającej czas obsługi to uprawnione wymagania praktyki. Nasze przednie i tylne kosiarki doskonale dopasowują się do nierówności terenu a sposób ich zawieszenia pozwala na uniknięcie zabrudzenia paszy. Oznacza to najwyższą jakość paszy dla Państwa zwierząt.**

Lekkie kosiarki tylne NOVADISC charakteryzują się dużą wydajnością, zapewniają czyste cięcie i ochronę darni, a wszystko to przy małym zapotrzebowaniu mocy.

Kosiarki przednie i tylne NOVACAT gwarantują najwyższej jakości cięcie, wykazują się dużą wytrzymałością oraz wydajnością. Nasze tylne kosiarki dyskowe NOVACAT zawieszane centralnie można indywidualnie wyposażać w tarcze pokosu, spulchniacz lub zgniatacz pokosu. Kosiarki dyskowe tylne NOVACAT zawieszane centralnie i z regulowanym obciążeniem zapewnią Państwu znakomite kopiowanie nierówności terenu i w efekcie wysoką jakość paszy. Innowacje zastosowane w naszych produktach są wynikiem naszej wiedzy i doświadczenia jako wiodącego producenta maszyn zielonkowych.

## Treść

|  | Strona |
|--|--------|
| Belka kosząca PÖTTINGER                            | 4      |
| NOVADISC kosiarki dyskowe bez spulchniacza         | 11     |
| NOVACAT kosiarki dyskowe z zawieszeniem centralnym | 17     |
| NOVACAT kosiarki przednie                          | 22     |
| Spulchniacz ED / RCB                               | 26     |
| Dane techniczne                                    | 28     |
| Wyposażenie  | 30     |

Wszystkie informacje o danych technicznych, wymiarach, ciężarach, wydajności itd są wartościami przybliżonymi i nie są wiążące.

# Belka kosząca PÖTTINGER

Jakość z Austrii

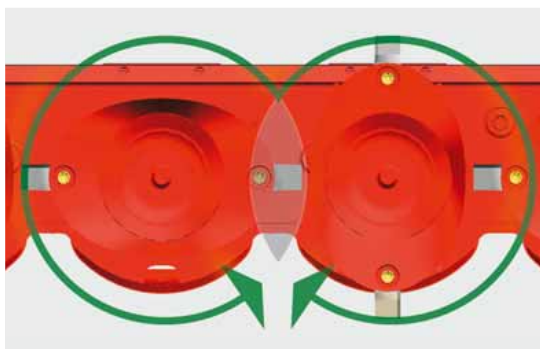
**Zobacz video:**

Narodziny belki koszącej:

[www.PÖTTINGER.at/video/Narodziny\\_belki\\_koszacej](http://www.PÖTTINGER.at/video/Narodziny_belki_koszacej)



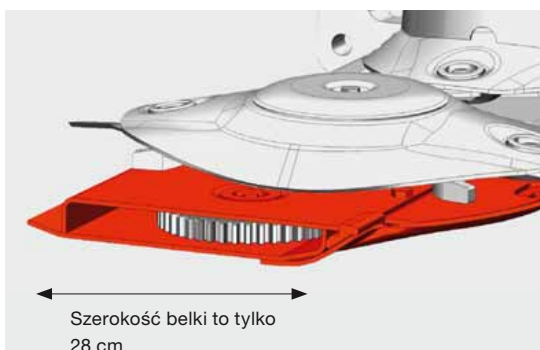
Sercem kosiarek dyskowych PÖTTINGER jest od lat ceniona belka nożowa. Belki koszące kosiarek NOVACAT zostały w całości skonstruowane i wyprodukowane w głównej fabryce firmy w Grieskirchen - są więc czysto austriackim produktem o wysokiej jakości. Najwyższa jakość cięcia, lekkość ucięcia i wytrzymałość są znakami firmowymi kosiarek dyskowych PÖTTINGER. Konstrukcyjne detale zapewniają Państwu niezawodne działanie i w istotny sposób przyczyniają się do wydłużenia żywotności.



## Optymalny przepływ masy zielonej - czysta pasza

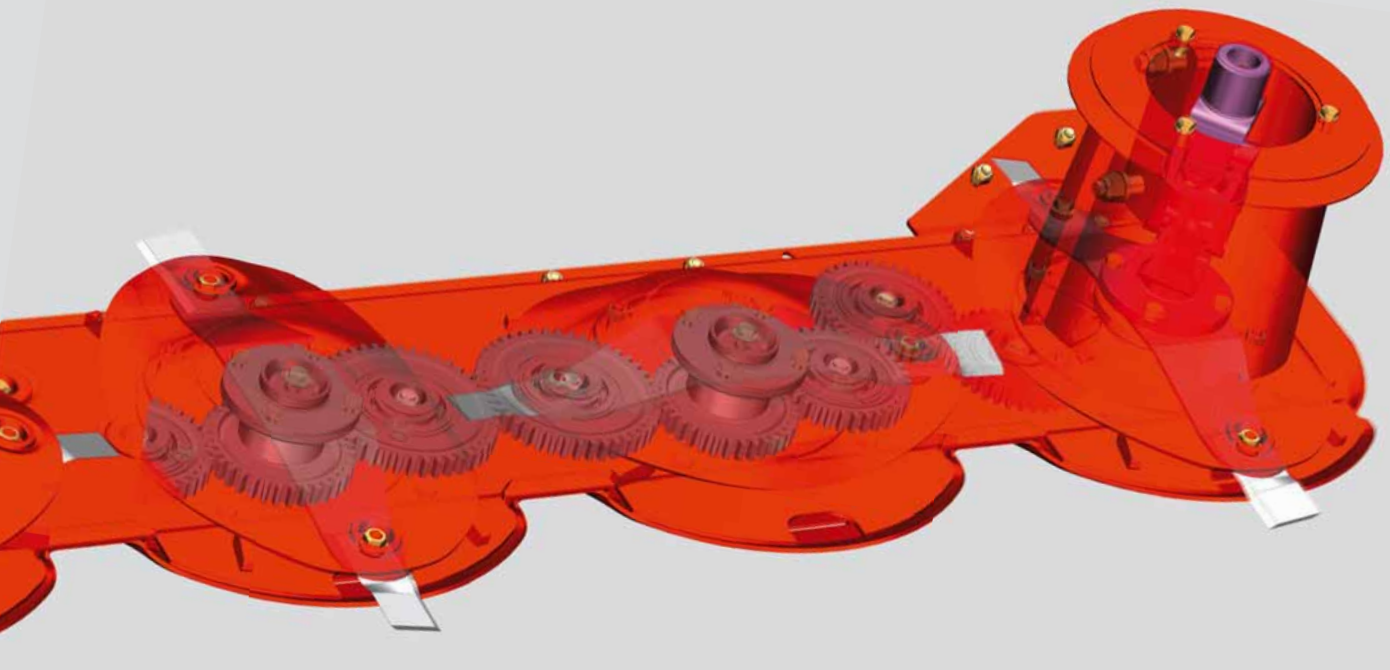
Zaokrąglona, spłaszczona przednia część pozwala lekko prowadzić belkę nad ziemią, oddziałując czysto paszę od darni. Spłaszczona powierzchnia stożków dysków koszących polepsza przepływ masy zielonej.

- Skrobaki zapewniają czystą górną powierzchnię belki.
- Pasza płynie lekko i równomiernie niezależnie od warunków pracy.
- PÖTTINGER zapewnia płynne koszenie na stoku również na stromych zboczach.



## Perfekcyjna jakość cięcia

Płaska i wydłużona forma belki ma 28 cm, przez co zapewnia idealne warunki do doskonałego kopiowania nierówności terenu. Ostrza poruszają się przy tym w niewielkim odstępie od górnej krawędzi belki i przeciwostrza. Optymalne pokrywanie się torów pracy noży zapewnia czysty i regularny obraz koszenia.



## Szczegóły, które stawiają kropkę nad "i"

### Wytrzymałe końcówki wałka

Końcówki są przykręcone do kół zębatach i przez dają się łatwo wymienić.

### Mocne łożyskowanie

Żywyte, dwurzędowe skośne łożyska kulkowe przy teoretycznym odstępie 60 mm odznaczają się niezwykłą wytrzymałością.

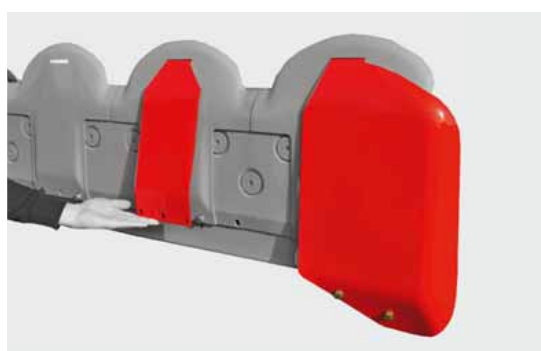


## TRI DRIVE - optymalizacja kół zębatach

### Efektywne przenoszenie siły

Napęd przez koła zębatach jest prostoliniowy. Koła są zbliżonej wielkości. Wszystkie koła zębatach są hartowane i szlifowane, co gwarantuje dużą żywotność i spokojną pracę.

- Nowe pary kół zębatach o równej średnicy 39/50
- Trzy aktywne zęby - lepsze przenoszenie siły - łagodniejsze rozpoczęcie pracy.
- Nowa wierzchnia warstwa kół zębatach zapewnia spokojną pracę - redukcja hałasu.



## Wytrzymałe płyzy ślizgowe

Szerokie płyzy ślizgowe wykonane z hartowanej stali borowej zapobiegają gromadzeniu się ziemi i przejmują uderzenia. Gładka, dolna strona belki z zaokrąglonymi płozami ślizgowymi na zewnątrz i wewnątrz zapewnia zawsze najlepszą ochronę darni, również w wąskich zakrętach.

Jako wyposażenie na życzenie do ochrony dolnej strony belki można zamontować dodatkowe płyzy robocze. Przykręcone płyzy można w razie potrzeby łatwo wymienić.

Przy pomocy płóz wysokiego cięcia występujących w opcji, można zwiększyć wysokość koszenia do 50 - 120 mm. Duży promień i szeroka powierzchnia sprawiają, że płyzy są odporne na zużycie.

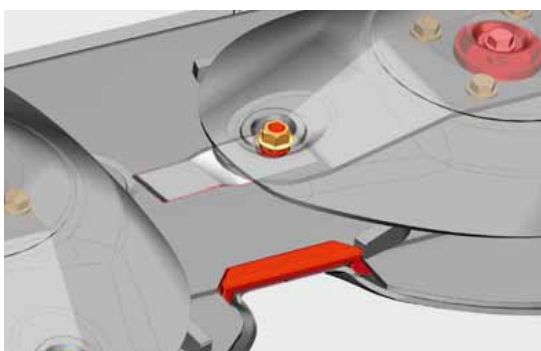
- Płyzy wysokiego cięcia +20 mm, uniwersalne płyzy specjalne na zakamienione łąki.
- Płyzy wysokiego cięcia +40 mm, specjalne dla wyższych wysokości cięcia.
- NOWOŚĆ: Płyzy wysokiego cięcia również dla obydwu zewnętrznych płóz ślizgowych

## Wytrzymałe dyski koszące

Owalne, płaskie dyski nożowe wykonane z hartowanej stali drobnoziarnistej. System szybkiej wymiany noży ułatwi Państwu obsługę.

### **Stożki wspomagające jako opcja**

Elementy te polepszają przepływ masy zielonej i wspomagają formowanie pokosu.



## Wysoka jakość

Belka kosząca jest wykonana z najlepszej jakości stali. Lasery i roboty spawalnicze w Centrum Obróbki CNC precyzyjnie wycinają i spawają blachę.

- Sworznie noży są przykręcone do dysku. W razie konieczności dysk można niedrogo wymienić.
- Przeciwostrze jest zakleszczone, przez co łatwo podlega wymianie.



## Prosty system szybkiej wymiany ostrzy

Wymiana noży jest więc łatwa i szybka. Do wymiany trzeba tylko nacisnąć kluczem na ramię sprężyste. Kolejny krok to już wymiana.

### Czyste i lekkie cięcie

- Ostrze jest skutecznie zabezpieczone przy pomocy mocnego sprężystego ramienia.
- Długie, intensywne użytkowanie wymaga noży najwyższej jakości, dlatego oryginalne noże PÖTTINGER są wykonane z najwyższej jakości stali nożowej.
- Praktyczna skrzynka na narzędzia doskonale nadaje się na zapasowe nożyki.
- Sworznie noży są przykręcone do dysku. W razie konieczności dysk można niedrogo wymienić.



# Przyjazny serwis

NOVADISC i NOVACAT



## Praktyczna konstrukcja modułowa

Kołnierz łożyska i połączenie śrubowe są chronione przez gumowe pierścienie uszczelniające. Koła zębate i łożyskowanie są wymieniane jako całość. Również międzykola są łatwe do wyjęcia przez otwory - prościej już nie można.

## Najlepszy dostęp

Przyjazna konserwacja jest w firmie PÖTTINGER zawsze na pierwszym miejscu. Dzięki składanej osłonie dostępność do belki nożowej jest optymalna. W ten sposób wymiana ostrzy jest szybka i łatwa.



## Przyjazny serwis oszczędza Państwa czas

### **Napęd nie wymagający dużego nakładu pracy na konserwację**

Interwały smarowania wałka przegubowego wydłużyły się do 150 godzin. Same wałki są łatwodostępne. Konserwacja jest więc bezproblemowa. Specjalny uchwyt na wałek przegubowy ułatwia podłączenie.







## Bez konieczności wysiadania z ciągnika z pola na drogę

Ostony boczne są wykonane z masywnych, stabilnych prasowanych elementów stalowych.

- Na życzenie elementy te są składane hydraulicznie.
- Do kosiarek tylnych NOVACAT z pionową pozycją transportową.
- Do przednich kosiarek NOVACAT.



## Przechowywanie nie wymagające dużo miejsca

Przy wykorzystaniu stóp podporowych przestrzeń przechowywania jest zredukowana do minimum.

- Do kosiarek tylnych NOVACAT z pionową pozycją transportową.
- Stopy podporowe mają certyfikat CE.



40

NOVADISC 350

PÖTTINGER

# NOVADISC

Lekko i wydajnie



"Mały ciężar" tak brzmiała dewiza przy konstruowaniu tylnych kosiarek NOVADISC bez spulchniacza. Kosiarki te są lekkie w uciążu i przy swoich szerokościach roboczych od 2,20 m do 3,88 m oferują dużą wydajność. Pomyśleliśmy również o ciągnikach o dużej szerokości zewnętrznej i z ogumieniem bliźniaczym. W efekcie stworzyliśmy dwie różne możliwości zaczepu.

## Dopasowanie do podłoża

Dwie sprężyny odciążające gwarantują znakomite kopiowanie nierówności terenu przez belkę nożową - również przy koszeniu na skarpie. Nacisk na podłoże można regulować przez ustawienie wysokości cięgieł dolnych i sprężyn odciążających.



Belka podczas opuszczania najpierw osiada od zewnętrznej strony

## NOVADISC technika podnoszenia

Przy opuszczaniu kosiarki najpierw osiada zewnętrzna część belki. Na uwrociu podnosi się najpierw wewnętrzna część, chroniąc w ten sposób darń.



Masywna konstrukcja

## Spokojnie i bezpiecznie

Istotnym szczegółem jest lekka belka kosząca bez płozy wewnętrznej. Napęd belki koszącej znajduje się za pierwszym dyskiem koszącym. Dzięki temu możliwe jest bezproblemowe wykaszanie. Napęd przez paski klinowe jest cichy i efektywny. Masywna konstrukcja zapewnia maksymalną wytrzymałość.



## Wytrzymała i elastyczna

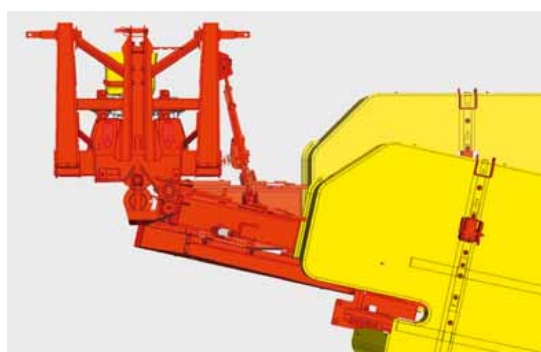
Obustronne zawieszenie belki chroni ją przed skręceniem. Koła zębate i łożyska są dzięki temu odciążone przez co pracują cicho i mają długi okres eksploatacji.

Duży zakres wychylenia od +22 /- 30 stopnia umożliwia łatwe koszenie na nierównej powierzchni oraz na stoku. Na krótko dopuszczalne jest koszenie w wychyleniu + 45° po podniesieniu pokrywy blokującej.



## Przemyślany koziół zawieszenia

- Kosiarki te można dzięki regulowanym sworzniom zaczepu szybko i prosto dopasować do Państwa ciągnika.
- Do wyboru są dwie możliwości zawieszenia dla szerokości śladu 1800 - 2200 mm lub 2200-2600 mm.
- Specjalny uchwyt na wałek przegubowy ułatwia podłączenie.
- Praktyczna skrzynka na narzędzia doskonale nadaje się na zapasowe nożyki.
- Klucz do noży stanowi wyposażenie maszyny.
- Interwały konserwacyjne wałka przegubowego zostały wydłużone do 150 godzin. Wałki przegubowe są łatwodostępne i dlatego proste w obsłudze przy konserwacji.



## Zabezpieczenie najazdu chroni przed uszkodzeniami

Mechaniczne zabezpieczenie najazdu umożliwia z obu stron kąt wychylenia ok. 12°. Dlatego przy najechaniu na przeszkodę nie dochodzi do uszkodzeń. Po zadziałaniu wystarczy krótkie cofnięcie i belka jest ponownie zablokowana.



## Wygodnie i prosto

Dzięki składanej osłonie dostępność do belki nożowej jest optymalna. Dlatego maszynę można wygodnie wyczyścić, a noże szybko i łatwo wymienić.

### **Dla Państwa bezpieczeństwa**

Fartuchy ochronne są wykonane z bardzo mocnego materiału i sprawnie wyłapują kamienie i brud.



## Bezpiecznie i praktycznie

Mechaniczna blokada zapewnia konieczne bezpieczeństwo podczas transportu po drogach. Aby zmniejszyć wysokość transportową można złożyć zewnętrzne osłony.



# NOVACAT

Kosiarki dyskowe tylne z lub bez spulchniacza



## Łatwe ustawienie

### **Unikatowe hydrauliczne ramię ciągną dolnego**

Hydrauliczne ciągną dolnego gwarantuje łatwe sprzęganie bez obracania ramion podnośnika przy traktorze. Dzięki temu zawsze występuje prawidłowe odciążenie a duży prześwit na uwrociu jest zagwarantowany. Śruba rzymska w NOVACAT 262 i 302 bez spulchniacza zapewnia prawidłowe ustawienie.

### **Łatwe zaczepienie**

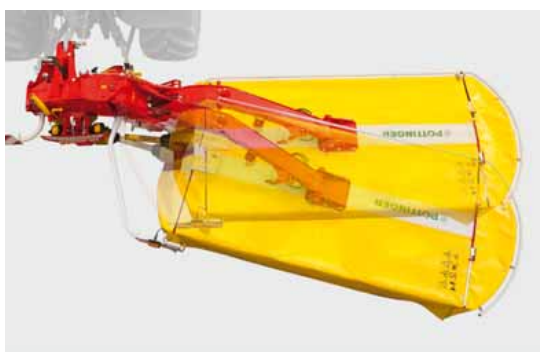
Kosiarki te można dzięki regulowanym sworzniom zaczepu szybko i prosto dopasować do Państwa ciągnika. Dzięki temu wykorzystujecie Państwo całą szerokość cięcia.

- Specjalny uchwyt na wałek przegubowy ułatwia podłączenie.
- Praktyczna skrzynka na narzędzia doskonale nadaje się na zapasowe nożyki.
- Klucz do noży stanowi wyposażenie maszyny.



## Zabezpieczenie przeciwnajzdowe

Przy napotkaniu na przeszkodę belka nożowa może daleko wychylić się w tył. Siła wyzwania jest regulowana. Na życzenie hydrauliczne zabezpieczenie przeciwnajzdowe.



# NOVACAT

Kosiarki tylne z pionową pozycją transportową



**NOVACAT 262 / 262 ED / 262 RCB / 302 / 302 ED / 302 RCB  
NOVACAT 352 V**

## Napęd

Skutecznie działający zespół napędu jest realizowany od wałka przegubowego na przekładni kątowej i przez podwójny przegub w bębnie wewnętrznym na koło czołowe pierwszego dysku tnącego. Dzięki temu zagwarantowana jest spokojna praca.

- Sprzęgło ślizgowe i wolne koło chronią przed uszkodzeniami.
- Przekładnie pracują w kąpeli olejowej.

## Obustronne zawieszenie belki nożowej

Obustronne zawieszenie belki chroni ją przed skręceniem. Koła zębate i łożyska są dzięki temu odciążone, co sprzyja spokojniejszej pracy i wydłuża ich okres eksploatacji.

## Doceniona przez praktyków pozycja transportowa

Podnoszenie odbywa się przez zawór jednostronnego działania. Dzięki wychyleniu kosiarki o kąt 115° możliwe jest uzyskanie małej wysokości transportowej.

Dwa zewnętrzne lusterka umożliwiają obserwację tego, co dzieje się z tyłu. Punkt ciężkości leży blisko ciągnika.







## Zawieszenie centralne dla optymalnego dopasowania do podłoża

Duży zakres wychylenia od +/- 22,5 stopnia umożliwia łatwe koszenie na nierównej powierzchni oraz na stoku. Duża wysokość podniesienia na uwrociu.

### Patent PÖTTINGER - "pływające cięcie"

W połowie lat 80- tych projektując kosiarki postawiliśmy na "pływające cięcie". Optymalne kopiowanie nierówności terenu i ochrona darni dzięki małej sile nacisku na podłoże to wymagania stawiane przez praktyków każdej kosiarce.

W NOVACAT z centralnym zawieszeniem belka kosząca na całej szerokości koszenia jest równomiernie odciążona. Dzięki temu zmniejsza się zapotrzebowanie siły ciągu - bardzo istotna zaleta przy kosiarkach ze spulchniaczem!

## Skuteczne odciążenie

Odciążenie hydrauliczne (1) zapewnia równomierne rozłożenie nacisku na całej szerokości belki nożowej.

Rozłożenie nacisku belki jest płynnie regulowane w zależności od stanu koszonej łąki i wyposażenia w formierz pokosu lub spulchniacz. Nie ma konieczności stosowania dodatkowego węża, a stopień odciążenia możecie Państwo odczytać na manometrze.

Na suchych, twardych glebach stopień nacisku jest zwiększony, aby kosiarka mogła spokojnie pracować przy dużych prędkościach jazdy. Wilgotne, miękkie podłoże wymaga zmniejszenia nacisku, aby zapewnić najlepsze z możliwych kopiowanie nierówności i ochronę darni.

# NOVACAT

Kosiarki tylne z pionową pozycją transportową



## **NOVACAT 352 / 352 ED / 352 RCB NOVACAT 402 / 442**

### **Pełna wydajność w pracy z tyłu**

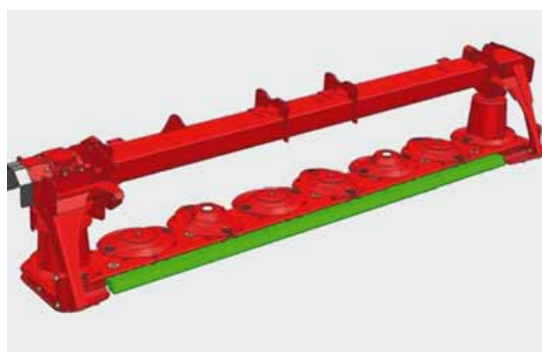
Nasze "giganty" w rodzinie kosiarek tylnych bez spulchniacza to modele NOVACAT 402 i 442 o szerokości roboczej wynoszącej 3,88 m i 4,30 m. NOVACAT 402 i 442 zapewniają dużą wydajność zwłaszcza we współpracy z ciągnikami bez wałka przedniego.

NOVACAT 352, 352 ED i 352 RCB koszą na szerokości 3,46 m. Nasze kosiarki NOVACAT 352 ze spulchniaczem lub zgniataczem pokosu pozwalają na utworzenie kombinacji przód / tył o szerokości cięcia 6,20 m.



### **Perfekcyjny zaczep**

Hydrauliczne wahliwe cięgiło dolne gwarantuje również w tych szerokich kosiarkach łatwe podłączenie i duży prześwit na uwrociu.



### **Belka wzmocniona HEAVY DUTY**

Specjalnie na zakamieniowe powierzchnie oferujemy jako wyposażenie na życzenie wzmocnioną belkę koszącą. Standard w NOVACAT 402 / 442.



Bębny zgrabiające zapewniają dobre odkładanie pokosu oraz czystą drogę po przejeździe. Podział uzyskuje się dzięki dwóm bębnom transportowym (na życzenie). Tym samym traktor nie jedzie po pokosie, tylko czystym śladem przejazdu (NOVACAT 402 / 442).

## Elastyczność zastosowania

Przez przekręcenie elementu połączenia belki o 180° możliwe jest dopasowanie do kosiarki przedniej 3,0m i 3,50 m.



## Węższy, niższy transport

Podczas transportu drogowego kosiarki przechylane są hydraulicznie do tyłu. Mechanizm obrotowy służy jednocześnie jako zabezpieczenie przed najazdem.

## 50 cm prześwit od podłoża.

Na uwrociu prześwit od podłoża wynosi 50 cm. Podczas podnoszenia belka kosząca jest dodatkowo stabilizowana przez odpowiedni siłownik. Ułatwia to Państwu przejeżdżanie po pokosie i zapewnia stabilność podczas transportu.





# NOVACAT 352 CF

Formowanie pokosu przy pomocy przenośnika ślimakowego



## **NOVACAT 352 CF (CROSSFLOW)**

### **Formowanie pokosu bez spalchniacza**

PÖTTINGER Wprowadzając na rynek kosiarkę NOVACAT 352 CF oferuje jako pierwszy lekki i niedrogi system formowania pokosu. Mały ciężar i niskie zapotrzebowanie mocy redukują znacząco zużycie paliwa.

### **Ekonomiczny system**

NOVACAT 352 CF zmniejsza koszty inwestycji w system formowania pokosu. To innowacyjne rozwiązanie nie wymaga stosowania spalchniacza i daje 30% redukcję ciężaru w porównaniu z systemami tradycyjnymi. To oznacza również mniejszy nacisk na podłoże. Dzięki mniejszemu zapotrzebowaniu mocy oszczędzają Państwo na kosztach paliwa.

### **Prosto i wygodnie**

Dzięki zamkniętej osłonie podajnika ślimakowego cała masa bez strat jest prowadzona na pokos. Na życzenie dostępny jest fartuch pokosu.

Przestawienie między szerokim i normalnym odłożeniem pokosu odbywa się w prosty sposób przez ręczne otwarcie pokrywy.



# NOVACAT CLASSIC

Kosiarki czołowe



## Nowoczesny design – klasyczna niezawodność

Redukcja ciężaru to podstawowy cel, jaki sobie postawili konstruktorzy przy projektowaniu nowej generacji kosiarek przednich „classic“. Krótka konstrukcja i zastosowanie lekkich elementów to znaki charakterystyczne tych kosiarek. Nasza kosiarka NOVACAT classic oferuje również system odciążenia, który optymalizuje kopiowanie konturów terenu.



## Proste, praktyczne odciążenie sprężynowe

Dwie mocne sprężyny naciągowe dbają o równomierny docisk na całej szerokości belki. Optymalne rozłożenie nacisku belki nożowej jest regulowane szybko i łatwo przez długość łańcucha.



## Perfekcyjne kopiowanie podłoża

Znakiem firmowym perfekcyjnego kopiowania nierówności terenu jest kozioł zawieszenia. Przemysłana geometria zaczepu ustawia punkt ciężkości we wszystkich pozycjach roboczych możliwie blisko ciągnika. Kulowy przegub w skrzętnych ramionach belki nożowej gwarantuje swobodę ruchu. Zakres wychylenia +/- 8 stopni - kosiarka jest prowadzona precyzyjnie nad każdą nierównością. Sprężyny stabilizujące w kozle zawieszenia ustawiają kosiarkę centralnie podczas transportu.



## Indywidualnie regulowane tarcze pokosu

Dwa zewnętrzne dyski koszące obracają się parami do środka. Pojedynczo regulowane tarcze pokosu odkładają paszę na żądanej szerokości.

Jako opcja w ofercie dodatkowe tarcze pokosu do odkładania jeszcze węższego pokosu.



## Bez konieczności wysiadania z ciągnika z pola na drogę

Oslony boczne są wykonane z masywnych, stabilnych prasowanych elementów stalowych. Na życzenie elementy te są składane hydraulicznie.



## Szerokim frontem

NOVACAT 351 CLASSIC uzupełnia naszą nowoczesną paletę kosiarek przednich bez spulchniacza.

Zwarta konstrukcja kozła zawieszenia przesuwu również w tej szerokiej kosiarce punkt ciężkości bardzo blisko ciągnika.

- Większy stopień pokrycia w przypadku kombinacji z kosiarkami tylnymi.
- Podczas jazdy w zakręcie zestaw nie wjeżdża w nieskoszoną trawę.

# NOVACAT ALPHA MOTION

Kosiarki przednie z aktywnym  
kozłem zawieszenia



## Koszenie bez ograniczeń

Przemysłana kinematyka ramienia nośnego jest podstawą rozwiązania technicznego przedniego zawieszenia ALPHA MOTION. W porównaniu do innych systemów zaczepu na nierówność terenu reaguje tu nie tylko samo ramię skrętne, ale również cała rama nośna. Dzięki temu w przypadku natrafienia na wzniesienie agregat koszący podciągany jest do góry, zaś w przypadku jego obniżenia — opuszczany w dół.



## Kozioł zawieszenia

Możecie Państwo podłączyć kosiarkę do każdego ciągnika mocy od 60 do 360KM niezależnie od rodzaju i wielkości konstrukcji. Różnorodne podnośniki nie mają wpływu na prowadzenie kosiarki. Przemysłana geometria zaczepu ustawia punkt ciężkości we wszystkich pozycjach roboczych możliwie blisko ciągnika.



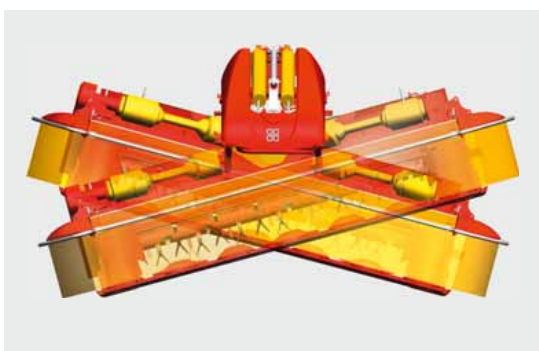
## Wyjątkowe kopiowanie nierówności terenu

Jedynie w swoim rodzaju kopiowanie terenu oraz ochrona darni i maszyny.

Dwie sprężyny dużych rozmiarów zintegrowane są z kozłem zawieszenia. Sprężyny służą równomiernemu rozłożeniu odciążenia agregatu koszącego w przypadku skoku roboczego rzędu 500 mm. Proste i skuteczne odciążenie w każdych warunkach pracy.

Dzięki temu na wzniesieniu terenu agregat koszący podciągany jest do góry, zaś w przypadku jego obniżenia — opuszczany w dół.





## Wychylenie poprzeczne

Jedynie w swoim rodzaju wychylenie poprzeczne +/- 16 stopni przez przegub kulisty w ramieniu skrętnym.

## Zalety ALPHA MOTION

- Bardzo skuteczne odciążenie na całej drodze roboczej 500 mm.
- Dopasowanie wychylenia od 12° w górę i 9° w dół zapobiega uderzeniu o podłoże. Darni i maszyna są optymalnie chronione.
- Możliwe duże prędkości jazdy bez podnoszenia belki koszącej.
- Duży prześwit od podłoża 350 mm na uwrociu i pozycji transportowej.
- Dzięki niecodziennej formie kosiarki mają Państwo zapewniony dobry widok na belkę koszącą.
- Kosiarka porusza się w pionie, zapewnia krótką drogę suwu wałka przegubowego i wyraźnie mniejsze obciążenie dynamiczne.

**Unikatowe kopiowanie terenu oraz ochrona darni i maszyny.**



# Modele ze spulchniaczem

Spulchniacz palcowy ED  
Zgniatacz walcowy RC



## Spulchniacz palcowy ED

**Spulchniacz "extra dry" wspólne rozwiązanie z Instytutem Techniki Rolniczej IMAG - DLO w Wageningen (Holandia) wyznaczył w roku 1997 nowy trend. Dzięki regulowanej intensywności spulchniania i szerokości odłożenia pokosu, Państwa pasza schnie zdecydowanie szybciej.**

Palce w formie V z hartowanej stali gwarantują płynny przepływ masy zielonej i dużą żywotność. Palce są elastyczne i łozyskowane przez gumowe elementy. Na walcu są uporządkowane spiralnie.

### **EXTRA DRY przyspieszenie efektu schnięcia**

Rotor palcowy przepuszcza paszę przez blachę uderzeniową o regulowanym ustawieniu. Pasza jest rozkładana luźno i równomiernie. Blachy rozdzielają strumień paszy na całej szerokości koszenia. Formowanie pokosu odbywa się przez wychylne blachy pokosu.

### **Jeszcze większa elastyczność**

Napęd rotora następuje od napędu belki nożowej przez paski klinowe napinane przez sprężyny. Gdy spulchniacz nie jest potrzebny, można go wymontować.

- Przy demontażu rotora wystarczy wyjąć paski klinowe.
- Napęd jest skutecznie chroniony przed zabrudzeniami.
- Możliwość skontrolowania napięcia pasków klinowych od zewnątrz.
- Aby zapewnić sobie dobry dostęp, listwę smarowania można wysunąć na zewnątrz.





## Zgniatacz walcowy RCB

**Dobre wyniki w produkcji bydła mlecznego można osiągnąć tylko dzięki wysokowartościowej paszy. Wysokiej jakości pasza podstawowa zwiększa wydajność mleka i obniża koszty paszy treściwej. Do zielonek o dużej ilości liści zalecamy zgniatacz walcowy.**

Zgniatacz walcowy dzięki swojej ochronnej obróbce nadaje się szczególnie do lucerny i kończyny. Zazębiające się walce równomiernie zgniatają źdźbła i odkładają równomierną warstwę paszy. Profil ma formę spiralną.

### Niezawodnie i długowiecznie

Mocna rura centralna o średnicy 140 mm. Profil walca z poliuretanu został naniesiony wulkanizacyjnie na rurę centralną. Średnica zewnętrzna wynosi 200 mm. Profil zgniatacza jest mocniejszy niż guma, a przez to szczególnie odporny na pęknięcia.

### Skuteczny napęd

- Napęd obu walców.
- Niebrudzący się, nie wymagający dużego nakładu prac konserwacyjnych napęd zgniatacza walcowego przez paski klinowe.
- Zazębiające się walce równomiernie zgniatają źdźbła i odkładają równomierną warstwę paszy.
- Górny walec ma opcje przestawiania wysokości, odstęp walców jest regulowany.
- Intensywność spalchniania jest regulowana po obu stronach poprzez sprężyny spiralne.
- Możliwość skontrolowania naciągnięcia pasków klinowych od zewnątrz.
- Aby zapewnić sobie dobry dostęp, listwę smarowania można wysunąć na zewnątrz.



# Dane techniczne



| <b>Kosiarki tylne o zwieszeniu bocznym</b>      | <b>Szerokość robocza</b> | <b>Montaż</b>        | <b>Przyłącza hydrauliczne</b> | <b>Dyski tnące</b> | <b>Szerokość odłożenia bez tarcz pokosu</b> |
|---|--------------------------|----------------------|-------------------------------|--------------------|---|
| NOVADISC 225                                    | 2,20 m                   | Kat. 2 / szerokość 2 | 1 ew                          | 5                  | 1,3 m                                       |
| NOVADISC 265                                    | 2,62 m                   | Kat. 2 / szerokość 2 | 1 ew                          | 6                  | 1,7 m                                       |
| NOVADISC 305                                    | 3,04 m                   | Kat. 2 / szerokość 2 | 1 ew                          | 7                  | 2,3 m                                       |
| NOVADISC 350                                    | 3,46 m                   | Kat. 2 / szerokość 2 | 1 ew                          | 8                  | 2,5 m                                       |
| NOVADISC 400                                    | 3,88 m                   | Kat. 2 / szerokość 2 | 1 dw                          | 9                  | 3,0 m                                       |
| <b>Kosiarki tylne z zawieszeniem centralnym</b> | <b>Szerokość robocza</b> | <b>Zaczepek</b>      | <b>Przyłącza hydrauliczne</b> | <b>Dyski tnące</b> | <b>Szerokość odłożenia bez tarcz pokosu</b> |
| NOVACAT 262                                     | 2,62 m                   | Kat. 2 / szerokość 2 | 1 ew / 1 dw                   | 6                  | 1,7 m                                       |
| NOVACAT 262 ED                                  | 2,62 m                   | Kat. 2 / szerokość 2 | 1 ew / 1 dw                   | 6                  | 1,7 m - 1,2 m                               |
| NOVACAT 262 RCB                                 | 2,62 m                   | Kat. 2 / szerokość 2 | 1 ew / 1 dw                   | 6                  | 2,0 m - 1,4 m                               |
| NOVACAT 302                                     | 3,04 m                   | Kat. 2 / szerokość 2 | 1 ew / 1 dw                   | 7                  | 2,1 m                                       |
| NOVACAT 302 ED                                  | 3,04 m                   | Kat. 3 / szerokość 2 | 1 ew / 1 dw                   | 7                  | 2,7 m - 1,9 m                               |
| NOVACAT 302 RCB                                 | 3,04 m                   | Kat. 3 / szerokość 2 | 1 ew / 1 dw                   | 7                  | 2,5 m - 1,7 m                               |
| NOVACAT 352 V                                   | 3,46 m                   | Kat. 3 / szerokość 3 | 1 ew / 1 dw                   | 8                  | 2,5 m                                       |
| NOVACAT 352                                     | 3,46 m                   | Kat. 3 / szerokość 3 | 1 ew / 1 dw                   | 8                  | 2,5 m                                       |
| NOVACAT 352 CF                                  | 3,46 m                   | Kat. 3 / szerokość 3 | 1 ew / 1 dw                   | 8                  |   |
| NOVACAT 352 ED                                  | 3,46 m                   | Kat. 3 / szerokość 3 | 1 ew / 1 dw                   | 8                  | 3,1 - 2,2 m                                 |
| NOVACAT 352 RCB                                 | 3,46 m                   | Kat. 3 / szerokość 3 | 1 ew / 1 dw                   | 8                  | 3,0 - 2,2 m                                 |
| NOVACAT 402                                     | 3,88 m                   | Kat. 3 / szerokość 3 | 1 ew / 1 dw                   | 9                  | 3,2 m                                       |
| NOVACAT 442                                     | 4,30 m                   | Kat. 3 / szerokość 3 | 1 ew / 1 dw                   | 10                 | 3,6 m                                       |
| <b>Kosiarki czołowe CLASSIC</b>                 | <b>Szerokość robocza</b> | <b>Zaczepek</b>      | <b>Przyłącza hydrauliczne</b> | <b>Dyski tnące</b> | <b>Szerokość odłożenia bez tarcz pokosu</b> |
| NOVACAT 261 CLASSIC                             | 2,62 m                   | Szybkozłącze         | -                             | 6                  | 1,7 m                                       |
| NOVACAT 301 CLASSIC                             | 3,04 m                   | Szybkozłącze         | -                             | 7                  | 2,1 m                                       |
| NOVACAT 351 CLASSIC                             | 3,46 m                   | Szybkozłącze         | -                             | 8                  | 2,6 m                                       |
| <b>Kosiarki czołowe ALPHA MOTION</b>            | <b>Szerokość robocza</b> | <b>Zaczepek</b>      | <b>Przyłącza hydrauliczne</b> | <b>Dyski tnące</b> | <b>Szerokość odłożenia bez tarcz pokosu</b> |
| NOVACAT 261 ALPHA MOTION                        | 2,62 m                   | Szybkozłącze         | 1 ew                          | 6                  | 1,7 m                                       |
| NOVACAT 261 ALPHA MOTION ED                     | 2,62 m                   | Szybkozłącze         | 1 ew                          | 6                  | 2,2 m - 1,4 m                               |
| NOVACAT 261 ALPHA MOTION RCB                    | 2,62 m                   | Szybkozłącze         | 1 ew                          | 6                  | 2,0 m - 1,4 m                               |
| NOVACAT 301 ALPHA MOTION                        | 3,04 m                   | Szybkozłącze         | 1 ew                          | 7                  | 2,1 m                                       |
| NOVACAT 301 ALPHA MOTION ED                     | 3,04 m                   | Szybkozłącze         | 1 ew                          | 7                  | 2,5 m - 1,6 m                               |
| NOVACAT 301 ALPHA MOTION RCB                    | 3,04 m                   | Szybkozłącze         | 1 ew                          | 7                  | 2,4 m - 1,8 m                               |
| NOVACAT 351 ALPHA MOTION                        | 3,46 m                   | Szybkozłącze         | 1 ew                          | 8                  | 3,0 m                                       |
| NOVACAT 351 ALPHA MOTION ED                     | 3,46 m                   | Szybkozłącze         | 1 ew                          | 8                  | 2,9 m - 2,0 m                               |
| NOVACAT 351 ALPHA-MOTION RCB                    | 3,46 m                   | Szybkozłącze         | 1 ew                          | 8                  | 3,0 m - 2,0 m                               |



| <b>2 / 4<br/>Tarcze pokosu</b> | <b>Liczba obrotów<br/>napędu</b> | <b>Wysokość<br/>transportowa</b>  | <b>Zapotrzebowanie<br/>mocy od</b> | <b>Wydajność na<br/>hektar do</b> | <b>Ciężar</b> |
|--------------------------------|----------------------------------|-----------------------------------|------------------------------------|-----------------------------------|---------------|
| 0,9 m / –                      | 540 obr./min                     | 2,60 m                            | 30 kW / 40 KM                      | 2,2 ha/h                          | 610 kg        |
| 1,5 m / 1,1 m                  | 540 obr./min                     | 2,90 m                            | 37 kW / 50 KM                      | 2,6 ha/h                          | 650 kg        |
| 1,7 m / 1,3 m                  | 540 obr./min                     | 3,40 m                            | 44 kW / 60 KM                      | 3,0 ha/h                          | 690 kg        |
| 2,1 m / 1,7 m                  | 1000 obr./min                    | 3,80 m                            | 52 kW / 70 KM                      | 3,4 ha/h                          | 735 kg        |
| 2,6 m / 2,2 m                  | 1000 obr./min                    | 3,98 m                            | 59 kW / 80 KM                      | 3,9 ha/h                          | 765 kg        |
| <b>2 / 4<br/>Tarcze pokosu</b> | <b>Liczba obrotów<br/>napędu</b> | <b>Wysokość<br/>transportowa</b>  | <b>Zapotrzebowanie<br/>mocy od</b> | <b>Wydajność na<br/>hektar do</b> | <b>Ciężar</b> |
| 1,4 m / 1,1 m                  | 1000 obr./min                    | 3,60 m                            | 44 kW / 60 KM                      | 2,6 ha/h                          | 910 kg        |
| -                              | 1000 obr./min                    | 3,60 m                            | 52 kW / 70 KM                      | 2,6 ha/h                          | 1160 kg       |
| -                              | 1000 obr./min                    | 3,60 m                            | 52 kW / 70 KM                      | 2,6 ha/h                          | 1230 kg       |
| 1,7 m / 1,3 m                  | 1000 obr./min                    | 3,80 m                            | 52 kW / 70 KM                      | 3,0 ha/h                          | 930 kg        |
| -                              | 1000 obr./min                    | 3,80 m                            | 59 kW / 80 KM                      | 3,0 ha/h                          | 1260 kg       |
| -                              | 1000 obr./min                    | 3,80 m                            | 59 kW / 80 KM                      | 3,0 ha/h                          | 1330 kg       |
| 2,1 m / 1,7 m                  | 1000 obr./min                    | 3,99 m                            | 59 kW / 80 KM                      | 3,4 ha/h                          | 1030 kg       |
| 2,1 m / 1,7 m                  | 1000 obr./min                    | -                                 | 59 kW / 80 KM                      | 3,4 ha/h                          | 980 kg        |
| -                              | 1000 obr./min                    | -                                 | 88 kW / 120 KM                     | 3,4 ha/h                          | 1460 kg       |
| -                              | 1000 obr./min                    | -                                 | 88 kW / 120 KM                     | 3,4 ha/h                          | 1340 kg       |
| -                              | 1000 obr./min                    | -                                 | 88 kW / 120 KM                     | 3,4 ha/h                          | 1390 kg       |
| 2,7 m / 2,3 m                  | 1000 obr./min                    | -                                 | 66 kW / 90 KM                      | 4,0 ha/h                          | 1040 kg       |
| 3,0 m / 2,6 m                  | 1000 obr./min                    | -                                 | 81 kW / 110 KM                     | 4,5 ha/h                          | 1080 kg       |
| <b>2 / 4<br/>Tarcze pokosu</b> | <b>Liczba obrotów<br/>napędu</b> | <b>Szerokość<br/>transportowa</b> | <b>Zapotrzebowanie<br/>mocy od</b> | <b>Wydajność na<br/>hektar do</b> | <b>Ciężar</b> |
| 1,3 m / 1,1 m                  | 1000 obr./min                    | 2,57 m                            | 40 kW / 55 KM                      | 2,6 ha/h                          | 685 kg        |
| 1,4 m / 1,1 m                  | 1000 obr./min                    | 2,98 m                            | 44 kW / 60 KM                      | 3,0 ha/h                          | 745 kg        |
| 2,0 m / 1,6 m                  | 1000 obr./min                    | 3,42 m                            | 44 kW / 60 KM                      | 3,4 ha/h                          | 805 kg        |
| <b>2 / 4<br/>Tarcze pokosu</b> | <b>Liczba obrotów<br/>napędu</b> | <b>Szerokość<br/>transportowa</b> | <b>Zapotrzebowanie<br/>mocy od</b> | <b>Wydajność na<br/>hektar do</b> | <b>Ciężar</b> |
| 1,3 m / 1,1 m                  | 1000 obr./min                    | 2,57 m                            | 40 kW / 55 KM                      | 2,6 ha/h                          | 865 kg        |
| -                              | 1000 obr./min                    | 2,57 m                            | 48 kW / 65 KM                      | 2,6 ha/h                          | 1065 kg       |
| -                              | 1000 obr./min                    | 2,57 m                            | 48 kW / 65 KM                      | 2,6 ha/h                          | 1115 kg       |
| 1,4 m / 1,1 m                  | 1000 obr./min                    | 2,98 m                            | 44 kW / 60 KM                      | 3,0 ha/h                          | 905 kg        |
| -                              | 1000 obr./min                    | 2,98 m                            | 52 kW / 70 KM                      | 3,0 ha/h                          | 1145 kg       |
| -                              | 1000 obr./min                    | 2,98 m                            | 52 kW / 70 KM                      | 3,0 ha/h                          | 1215 kg       |
| 2,4 m / 2,0 m                  | 1000 obr./min                    | 3,42 m                            | 52 kW / 70 KM                      | 3,4 ha/h                          | 985 kg        |
| -                              | 1000 obr./min                    | 3,42 m                            | 59 kW / 80 KM                      | 3,4 ha/h                          | 1265 kg       |
| -                              | 1000 obr./min                    | 3,42 m                            | 59 kW / 80 KM                      | 3,4 ha/h                          | 1315 kg       |

# Wyposażenie



| <b>NOVADISC<br/>Kosiarki tylne</b>  | <b>Tarcze pokosu<br/>wewnętrzne / zewnętrzne</b>    | <b>Dodatkowe tarcze pokosu</b> | <b>Stożki wspomagające</b> | <b>Bębny wspomagające do<br/>formowania pokosu</b> |
|-------------------------------------|---|--------------------------------|----------------------------|--|
| 225                                 | <input type="checkbox"/> / <input type="checkbox"/> | -                              | <input type="checkbox"/>   | -  |
| 265 / 305 / 350                     | <input type="checkbox"/> / <input type="checkbox"/> | <input type="checkbox"/>       | <input type="checkbox"/>   | -  |
| 400                                 | - / <input type="checkbox"/>                        | -                              | <input type="checkbox"/>   | <input type="checkbox"/>                           |
| <b>NOVACAT<br/>Kosiarki tylne</b>   | <b>Tarcze pokosu<br/>wewnętrzne / zewnętrzne</b>    | <b>Dodatkowe tarcze pokosu</b> | <b>Stożki wspomagające</b> | <b>Bębny wspomagające do<br/>formowania pokosu</b> |
| 262                                 | <input type="checkbox"/>                            | <input type="checkbox"/>       | <input type="checkbox"/>   | -  |
| 262 ED / 262 RCB                    | -   | -                              | <input type="checkbox"/>   | -  |
| 302                                 | <input type="checkbox"/>                            | <input type="checkbox"/>       | <input type="checkbox"/>   | -  |
| 302 ED / 302 RCB                    | -   | -                              | <input type="checkbox"/>   | -  |
| 352 V                               | <input type="checkbox"/>                            | <input type="checkbox"/>       | <input type="checkbox"/>   | -  |
| 352                                 | <input type="checkbox"/>                            | <input type="checkbox"/>       | <input type="checkbox"/>   | -  |
| 352 ED / 352 RCB / 352 CF           | -   | -                              | <input type="checkbox"/>   | -  |
| 402 / 442                           | <input type="checkbox"/>                            | <input type="checkbox"/>       | <input type="checkbox"/>   | <input type="checkbox"/>                           |
| <b>NOVACAT<br/>Kosiarki czołowe</b> | <b>Tarcze pokosu<br/>lewa strona/ prawa strona</b>  | <b>Dodatkowe tarcze pokosu</b> | <b>Stożki wspomagające</b> | <b>Bębny wspomagające do<br/>formowania pokosu</b> |
| 261 / 301 CLASSIC                   | ■   | <input type="checkbox"/>       | <input type="checkbox"/>   | <input type="checkbox"/>                           |
| 351 CLASSIC                         | ■   | <input type="checkbox"/>       | <input type="checkbox"/>   | <input type="checkbox"/>                           |
| 261 ALPHA MOTION                    | ■   | <input type="checkbox"/>       | <input type="checkbox"/>   | -  |
| 261 ALPHA MOTION ED / RCB           | -   | -                              | <input type="checkbox"/>   | -  |
| 301 ALPHA MOTION                    | ■   | <input type="checkbox"/>       | <input type="checkbox"/>   | -  |
| 301 ALPHA MOTION ED / RCB           | -   | -                              | <input type="checkbox"/>   | -  |
| 351 ALPHA MOTION                    | ■   | <input type="checkbox"/>       | <input type="checkbox"/>   | -  |
| 351 ALPHA MOTION ED / RCB           | -   | -                              | <input type="checkbox"/>   | -  |



|                    | <b>Spulchniacz palcowy<br/>ED</b> | <b>Zgniatacz walcowy<br/>RCB</b> | <b>Ośłona z tyłu<br/>Tarcze pokosu</b> | <b>Sworznie szybkołączna<br/>do spulchniacza</b> |
|--------------------|-----------------------------------|----------------------------------|--|--|
| <b>NOVACAT ED</b>  | ■                                 | <input type="checkbox"/>         | <input type="checkbox"/>               | <input type="checkbox"/>                         |
| <b>NOVACAT RCB</b> | <input type="checkbox"/>          | ■                                | <input type="checkbox"/>               | <input type="checkbox"/>                         |

■ = standard, □ = opcja



| Płózy robocze            | Płózy wysokiego cięcia<br>+20 mm / +40 mm | Stopy podporowe          | hydrauliczne<br>Składanie bocznych osłon | Tablice ostrzegawcze<br>Oświetlenie |
|--------------------------|---|--------------------------|--|-------------------------------------|
| <input type="checkbox"/> | <input type="checkbox"/>                  | -                        | -  | <input type="checkbox"/>            |
| <input type="checkbox"/> | <input type="checkbox"/>                  | -                        | -  | <input type="checkbox"/>            |
| <input type="checkbox"/> | <input type="checkbox"/>                  | -                        | -  | <input type="checkbox"/>            |
| Płózy robocze            | Płózy wysokiego cięcia<br>+20 mm / +40 mm | Stopy podporowe          | hydrauliczne<br>Składanie bocznych osłon | Tablice ostrzegawcze<br>Oświetlenie |
| <input type="checkbox"/> | <input type="checkbox"/>                  | <input type="checkbox"/> | <input type="checkbox"/>                 | <input checked="" type="checkbox"/> |
| <input type="checkbox"/> | <input type="checkbox"/>                  | <input type="checkbox"/> | <input type="checkbox"/>                 | <input checked="" type="checkbox"/> |
| <input type="checkbox"/> | <input type="checkbox"/>                  | <input type="checkbox"/> | <input type="checkbox"/>                 | <input checked="" type="checkbox"/> |
| <input type="checkbox"/> | <input type="checkbox"/>                  | <input type="checkbox"/> | <input type="checkbox"/>                 | <input checked="" type="checkbox"/> |
| <input type="checkbox"/> | <input type="checkbox"/>                  | <input type="checkbox"/> | <input type="checkbox"/>                 | <input checked="" type="checkbox"/> |
| <input type="checkbox"/> | <input type="checkbox"/>                  | -                        | -  | <input checked="" type="checkbox"/> |
| <input type="checkbox"/> | <input type="checkbox"/>                  | -                        | -  | <input checked="" type="checkbox"/> |
| <input type="checkbox"/> | <input type="checkbox"/>                  | -                        | -  | <input checked="" type="checkbox"/> |
| Płózy robocze            | Płózy wysokiego cięcia<br>+20 mm / +40 mm | Stopy podporowe          | hydrauliczne<br>Składanie bocznych osłon | Tablice ostrzegawcze<br>Oświetlenie |
| <input type="checkbox"/> | <input type="checkbox"/>                  | -                        | <input type="checkbox"/>                 | <input type="checkbox"/>            |
| <input type="checkbox"/> | <input type="checkbox"/>                  | -                        | <input type="checkbox"/>                 | <input checked="" type="checkbox"/> |
| <input type="checkbox"/> | <input type="checkbox"/>                  | -                        | <input type="checkbox"/>                 | <input type="checkbox"/>            |
| <input type="checkbox"/> | <input type="checkbox"/>                  | -                        | <input type="checkbox"/>                 | <input type="checkbox"/>            |
| <input type="checkbox"/> | <input type="checkbox"/>                  | -                        | <input type="checkbox"/>                 | <input type="checkbox"/>            |
| <input type="checkbox"/> | <input type="checkbox"/>                  | -                        | <input type="checkbox"/>                 | <input type="checkbox"/>            |
| <input type="checkbox"/> | <input type="checkbox"/>                  | -                        | <input type="checkbox"/>                 | <input checked="" type="checkbox"/> |
| <input type="checkbox"/> | <input type="checkbox"/>                  | -                        | <input type="checkbox"/>                 | <input checked="" type="checkbox"/> |



**Wózek do  
spulchnicza**

- 
- 

**Pozostałe wyposażenie w opcji**

- Liczba obrotów napędu 1000 obr/min dla NOVADISC 225 / 265 / 305
- HEAVY DUTY Zestaw naprawczy belki koszącej do NOVACAT od 3,04 m (standard w NOVACAT 402 / 442)
- Kpl napędu 700 obr/min do ED
- Dodatkowe blachy kierujące do NOVACAT 301 ALPHA MOTION ED
- Rozrzucanie 3 m do NOVACAT 301 ALPHA MOTION RCB
- Rozrzucanie 3,50 m do NOVACAT 351 ALPHA MOTION RCB
- Trójkąt zawieszenia kat. 2 / S do kosiarek przednich
- Hydrauliczne ciągnio dolne do NOVACAT 262 / 302
- Dodatkowe blachy kierujące do NOVACAT 262 ED / 302 ED do redukowania szerokości pokosu do 40 cm
- Rozrzucanie 3 m do NOVACAT 302 RCB



**Państwa maszyna od teraz online.**

Wszystkie informacje o Państwa maszynie  
**prosto - o każdej porze - wszędzie**

Zeskanuj **kod QR z tabliczki znamionowej** przy pomocy smartfonu lub tableta lub wpisz numer swojej maszyny na [www.PÖTTINGER.at/poetpro](http://www.PÖTTINGER.at/poetpro). Natychmiast uzyskujesz dostęp do wszelkich informacji o swojej maszynie.

- Instrukcje obsługi
- Informacje o wyposażeniu
- Prospekty
- Zdjęcia i filmy



#### **Serwis części zamiennych PÖTTINGER**

- Rozbudowana na całym świecie sieć punktów sprzedaży i serwisu.
- Wieloletnia dostępność części zamiennych i roboczych.
- Oryginalne części zamienne PÖTTINGER dostępne online 24 godziny na dobę.

#### **PÖTTINGER Landtechnik GmbH**

Industriegelände 1  
4710 Grieskirchen  
Österreich  
Telefon +43 7248 600-0  
Fax +43 7248 600-2513  
[info@PÖTTINGER.at](mailto:info@PÖTTINGER.at)  
[www.PÖTTINGER.at](http://www.PÖTTINGER.at)

#### **PÖTTINGER w Polsce**

Skawińska 22  
61-333 Poznań  
Polska  
Telefon +48 618 70 05 55  
Fax +48 616 24 15 87  
[juliusz.tyrakowski@PÖTTINGER.pl](mailto:juliusz.tyrakowski@PÖTTINGER.pl)  
[www.PÖTTINGER.pl](http://www.PÖTTINGER.pl)

