

PÖTTINGER HIT

Gezogene Zettkreisel



Alle Informationen online



97+025.01.0712

PÖTTINGER



HIT 10.11 T / HIT 12.14 T

Gezogene Zettkreisel

Zeitgemäße Landtechnik muss den wachsenden Bedürfnissen der Landwirtschaft entsprechen. Diese große Herausforderung wird von Pöttinger mit der Entwicklung der neuen HIT T-Generation wieder einmal eindrucksvoll erfüllt.

Von der Praxis werden Zettkreisel für große Flächen gefordert. Pöttinger hatte bei der Entwicklung eine klare Ziele: Robustheit, Zuverlässigkeit und hohe Funktionalität gepaart mit perfekter Boden Anpassung bei Arbeitsbreiten von 10,60 m und 12,70 m. HIT 10.11 T und HIT 12.14 T sind überzeugende Lösungen für den anspruchsvollen Praktiker.



Ihre Vorteile auf einen Blick:

- Oben- oder Untenanhängung durch Drehen der Deichsel
- Starker Hauptrahmen und Fahrwerksbereifung 260/70-15,3
- Komfortable Bedienung mit automatisch gesteuerten Funktionsabläufen
- Kompakter Transport – der Seitenschutz klappt automatisch
- Zentrale Verstellung der Arbeitshöhe über Kurbel
- Hohe Vorgewendenaushebung durch Liftmatic plus
- Kulissenführung für Waagrechtstellung der Kreisel vor dem Anheben und 900 mm Bodenfreiheit beim Wenden



HIT 10.11 T / 12.14 T Anhängung und Fahrwerk

Um dem Wunsch nach hohen Transportgeschwindigkeiten gerecht zu werden, sind Rahmen und Fahrwerk robust ausgelegt. Die große Bereifung leistet dafür einen ebenso wichtigen Beitrag.

Universaldeichsel für Oben- oder Untenanhängung

- Die Vorzüge der gezogenen Pöttinger Zettkreisel-Generation beginnen bereits bei der Anhängung.
- Die geschraubte Universaldeichsel kann um 180° gedreht werden und erlaubt somit Oben- oder Untenanhängung.
- Optional ist eine Unterlenkeranhängung für besonders starken Lenkeinschlag erhältlich. Die Maschine folgt der Traktorspur noch besser.
- Der große Hauptrahmen mit stabiler Kreiselabstützung und 260/70-15,3 Bereifung (optional 340/55-16) ermöglicht einen schwingungsfreien Straßentransport bei hohen Geschwindigkeiten.
- Der seitliche Schutz klappt automatisch aus.
- Die Bedienung sämtlicher Funktionen erfolgt über ein einfach- und ein doppelwirkendes Steuergerät am Traktor. Eine durchdachte Schrittfolgesteuerung über Ventile macht dies möglich.



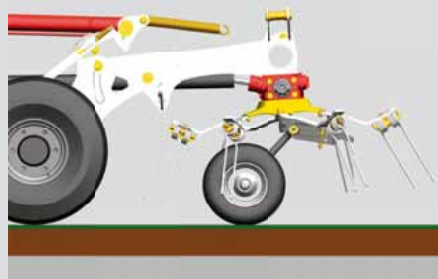
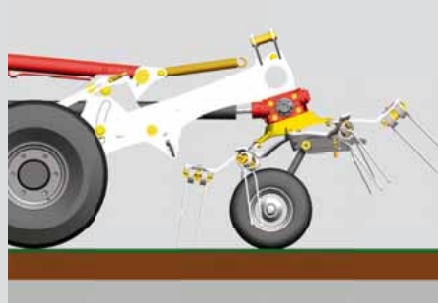
Unterlenkeranhängung



Liftmatic plus

Einzigartige Vorgewendeposition

- Die Kreisel werden vor dem Hochheben über eine Kulissenführung zuerst waagrecht gestellt und dann angehoben. So können die Zinken nicht am Boden kratzen.
- Das Futter bleibt sauber und die Grasnarbe wird geschont.
- Ein weiteres Ausstattungsmerkmal ist die hohe Vorgewendeposition mit 90 cm Bodenabstand.



Sauberes Futter stellt das oberstes Ziel der Erntekette dar und bewirkt eine höhere Milch- und Mastleistung der Tiere. Damit das Futter sauber bleibt, muss die optimale Arbeitsposition des Zettkreisels einfach und rasch einstellbar sein.

Perfekte Kreiselführung und Multitast-Effekt für hervorragende Streuqualität

- Die großen Räder des Fahrwerkes befinden sich nahe am Zinkeneingriff und dienen im Einsatz als Tasträder für die Kreisel.
- In Verbindung mit dem kleinen Kreiseldurchmesser ist beste Streuqualität garantiert.
- Die Arbeitshöhe wird zentral über eine Handkurbel eingestellt und bleibt unabhängig von der Anhängenhöhe immer gleich.

Rahmen und Fahrwerk lasten nicht auf den Kreiseln

- Das ergibt eine gleichmäßige Gewichtsverteilung auf alle Kreiselräder.





„DynaTech“ Kreisel

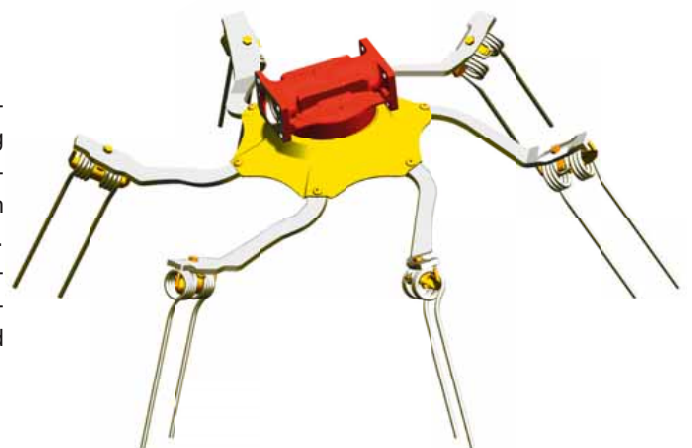
Höchstleistung ist bei gezogenen Pöttinger Zettkreiseln selbstverständlich, denn sie sind für harten Dauereinsatz geschaffen. Dafür wurden die Kreisel völlig neu konzipiert.

Stabile Zinkenarmbefestigung für höchste Anforderungen

- Die Kreiselsteller bestehen aus starkwandigen Formpressteilen mit exakter Auflage für die Zinkenarme.
- Zusätzlich sind die Arme mit der Kreiselnabe verschraubt, wodurch eine hochfeste Verbindung erreicht wird.

Einzigartige geschwungene Form der Zinkenarme

- Die nachlaufende Zinkenführung reduziert die Belastung auf die Lagerung, zugleich arbeiten die gezogenen Zinken weicher und futterschonender.
- Die geschwungene Form verhindert außerdem Futterablagerungen auf den Armen und Wickeln am Kreisel.





Robuste Bauweise

- Die Kreisel sind auf einem geschraubten Rahmen montiert. Der vordere Schutzbügel erhöht als tragendes Element zusätzlich die Stabilität.
- Die Rahmengelenke sind breit abgestützt und wartungsfrei.

Kraftschlüssiger Kreiselantrieb

- Dauergeschmierte Einfach- und Doppelgelenke übertragen die Antriebsleistung spielfrei und laufruhig auf die Kreiselgetriebe.
- Die Außenkreisel können durch eine Powerkupplung um 180° eingeschwenkt werden.
- Für eine optimale Boden Anpassung ist jeder Kreisel über ein Rahmengelenk verbunden.



Einfache Bedienung

Bei den gezogenen HIT T wurde eine einfache, praxisgerechte Bedienung aller Funktionen verwirklicht.

Kreiselneigung werkzeuglos verstellbar

- Die Arbeitshöhe der Zinken wird über eine Kurbel zentral eingestellt.
- Die Kreiselneigung ist werkzeuglos in drei Stellungen an die Einsatzanforderungen anpassbar.

Praxisgerechtes Grenzstreuen (optional)

- Hydraulische Verstellung der beiden rechten Außenkreisel um 15° schräg nach hinten.
- Die Bedienung erfolgt mit dem doppelwirkenden Steuergerät für die Klappeinrichtung





Technische Daten	HIT 10.11 T	HIT 12.14 T
Arbeitsbreite	10,60 m	12,70 m
Kreisel	10	12
Arme pro Kreisel	6	6
Kreiseldurchmesser	1,42 m	1,42 m
Transportbreite	2,90 m	2,90 m
Transportlänge	5,60 m	5,60 m
Transporthöhe	2,70 m	2,70 m
Bereifung Kreisel	16x6.5-8	16x6.5-8
Bereifung Fahrwerk	260/70-15,3	260/70-15,3
Flächenleistung	8 ha/h	10 ha/h
Kraftbedarf ab	55 kW / 75 PS	55 kW / 75 PS
Gewicht	1980 kg	2300 kg

Alle Daten unverbindlich, Ausstattungen landerweise verschieden.

Optionale Ausstattung

- Unterlenkeranbau
- Bereifung 340/55-16
- Grenzstreueinrichtung



www.poettinger.at

Alois Pöttinger
Maschinenfabrik GmbH
 Industriegelande 1
 A-4710 Grieskirchen
 Telefon +43 (0) 7248/600-0
 Telefax +43 (0) 7248/600-2513

Gebr. Pöttinger GmbH
D-86899 Landsberg a. Lech
 Spöttinger Strae 24
 Telefon +49 (0) 8191/9299-111
 Telefax +49 (0) 8191/9299-188

Stützpunkt Nord
D-49509 Recke
 Steinbecker Strae 15
 Telefon +49 (0) 5453/9114-0
 Telefax +49 (0) 5453/9114-14

Pöttinger AG
 CH-5413 Birmenstorf Kt. Aargau
 Mellingerstrasse 11
 Telefon +41 (0) 56 201 41 60
 Telefax +41 (0) 56 201 41 61
 e-mail: info@poettinger.ch
www.poettinger.ch