

PÖTTINGER HIT / HIT T

Faneuses à 8, 10 et 12 toupies



Toutes les informations online



97+025.03.0813



PÖTTINGER





Des faneuses qui vont vous enchanter

Les utilisateurs réclament des faneuses larges. PÖTTINGER avait par conséquent des objectifs clairs pour le bureau d'étude: Robustesse, fiabilité et grande fonctionnalité associées à une adaptation au sol et une qualité de fanage parfaites. La nouvelle génération de faneuses vous propose une technique adaptée aux besoins toujours croissants des utilisateurs. Nous vous proposons des largeurs de travail de 7,81 m à 13,20 m.

Les faneuses portées 8 toupies vont vous convaincre en tant qu'utilisateur exigeant avec leur tête d'attelage fûtée.

Les faneuses traînées avec 10 et 12 rotors représentent des solutions séduisantes pour les très grandes surfaces.

Table des matières

	Page
Toupie Dynatech	4
HIT 8.81 / HIT 8.91 / HIT 8.91 T	8
HIT 10.11 T / HIT 12.14 T	12
Données techniques / Equipements	18

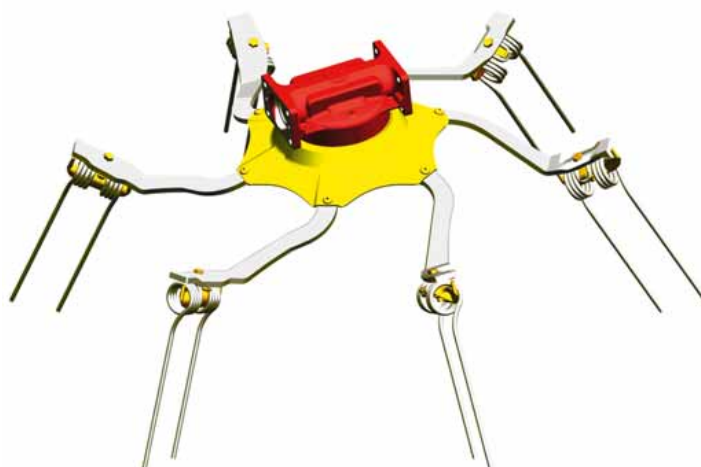


Les toupies „DynaTech“ fanent parfaitement

Une nouvelle innovation PÖTTINGER pour vous: Nous avons entièrement repensé la toupie. Les bras portes-dents courbes uniques vous garantissent un fanage de qualité. Un haut niveau de performance est tout naturel sur nos faneuses portées et traînées HIT. Elles sont conçues pour vos conditions d'utilisation les plus sévères. Avez-vous de l'expérience en matière de pertes de dents dans l'andain? Eh bien c'est du passé, les dents des HIT vous offrent la sécurité.

Identique sur toutes les HIT – la toupie „DynaTech“

Déjà très éprouvée sur les grandes HIT T.



Forme courbe unique des bras porte-dents

Le guidage fuyant des dents diminue la contrainte sur les paliers. De plus, la position traînante des dents consomme moins de puissance et préserve les fourrages. La forme courbe des bras évite également l'accumulation et l'enroulement de fourrage sur les toupies.



„DynaTech“ signifie quatre fois plus propre:

- **Prise du fourrage** – Des toupies de petit diamètre garantissent une bonne prise du fourrage.
- **Fourrage** – Une adaptation au sol optimale de chaque toupie garantit un fourrage propre.
- **Qualité de fanage** – L'inclinaison optimale des toupies étale proprement et de manière régulière le fourrage.
- **Machine** – Le fourrage ne s'accumule pas sur les toupies grâce à la forme courbe des dents.

„Heavy duty“ – des dents plus sûres

- La fixation boulonnée est fiable et permet deux angles d'inclinaison.
- La forme bombée de l'étrier soutient la dent au niveau des spires, tout en conservant suffisamment de mobilité.
- **Son utilité:** La longévité de la dent se retrouve nettement rallongée. Un dispositif anti-perte de dent est tout de même fourni en standard.

„Heavy duty“ – Des dents qui fanent parfaitement

- Les dents à longueurs de brins différentes reprennent le fourrage de manière régulière et contribuent largement à l'amélioration de la qualité du fanage.
- Avec un réglage de hauteur optimal, elles garantissent un fourrage propre.
- Cinq bras par toupie assurent une fréquence très courte entre chaque passage de dents. Les modèles plus larges sont munis de six bras par toupie.

Deux angles par simple retournement du support.



Fiabilité et longévité garantis

Malgré les grandes largeurs de travail, nous proposons un entraînement régulier et sans jeu grâce aux simples et doubles croisillons graissés à vie. Une transmission du mouvement sans jeu garantit une prise du fourrage à intervalle régulier et un fanage parfait.



Simple et doubles croisillons
graissés à vie



Power-transmission

Entraînement régulier

- Des croisillons simples et doubles, graissés à vie, transmettent sans à-coup et en silence le mouvement vers les toupies.
- Un cardan Power-drive permet le repliement à 180° des toupies extérieures.



Fixation de bras porte-dents

Fixation des bras sur des assiettes embouties robustes

Les renvois d'angle sont fermés et lubrifiés à la graisse fluide. Pignons et paliers sudimensionnés assurent un entraînement silencieux.

Les assiettes embouties de 4 mm d'épaisseur bénéficient de portées précises pour la fixation des bras. De plus, les bras sont directement boulonnés sur les moyeux rendant la liaison très robuste.



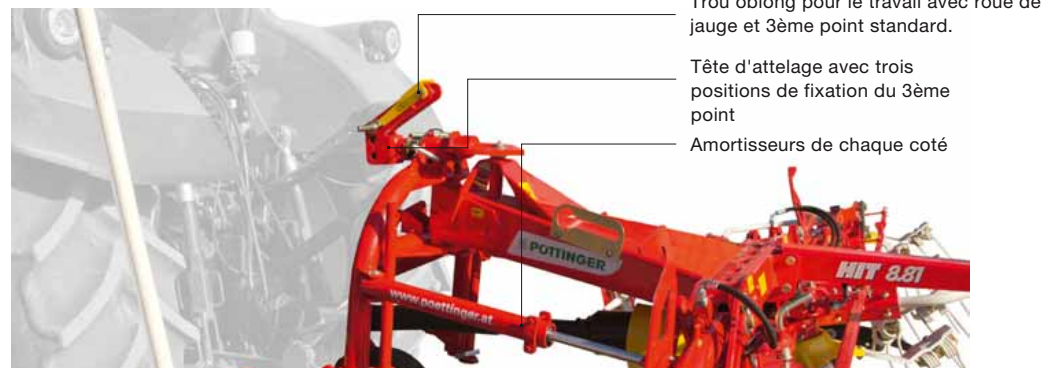
Les HIT bénéficient d'une grande capacité d'adaptation

L'inclinaison des toupies est réglable en trois positions sans outillage. Vous pouvez adapter facilement et rapidement les toupies à vos conditions de fourrage. Un fanage régulier et propre vous est ainsi garanti.



Disponible pour de longues années

Quelles soient portées ou traînées, nos faneuses HIT bénéficient d'un niveau de qualité très élevé. Composants et articulations robustes, ainsi qu'une qualité de peinture inégalée le prouve. Une longévité exceptionnelle vous est ainsi garantie. Ces faneuses se distinguent également visuellement grâce à leurs couleurs attrayantes et leur design moderne. Cela garantit une valeur occasion supplémentaire.



HIT 8.81 / 8.91 avec 8 toupies

Largeurs de travail 7,81 m ou 8,86 m – pour des exploitations exigeant la performance
HIT 8.81 – la faneuse idéale pour votre faucheuse 3,0 m.

Les avantages débutent au niveau de la tête d'attelage compacte:

Les faneuses portées HIT sont réputées pour leur tête d'attelage compacte. Ainsi, le centre de gravité reste proche du tracteur. La force de levage nécessaire reste limitée et la sécurité au transport renforcée.



Le coeur de centrage HIT

Tête d'attelage pivotante pour une conduite optimale dans les courbes

- La tête d'attelage est équipée d'origine d'une articulation et de deux amortisseurs.
- Au relèvement, le "coeur de centrage" recentre automatiquement la faneuse
- Un trou oblong est prévu pour l'utilisation d'une roue de jauge avec un 3ème point fixe.
- Le verrouillage de transport vous offre la sécurité sur la route.
- Le support de dépose pratique du cardan et des flexibles vous facilite l'attelage.



HIT 8.91 T – la faneuse traînée

La machine professionnelle avec 8,86 m de largeur de travail pour de grosses performances avec des petits tracteurs.

Pour un grand confort de conduite, l'attelage se fait sur le relevage du tracteur au travers d'une tête robuste. Un chariot large avec pneumatiques 260/70 – 15.3 porte la faneuse HIT 8.91 T au transport. Au travail, le chariot se relève hydrauliquement au dessus des toupies. Les deux toupies intérieures sont équipées de pneus ballons 116 x 9,5 – 8 augmentant ainsi la portance au travail.



Toujours une roue d'avance

Adaptation au sol et préservation du fourrage caractérisent formellement les faneuses HIT. Ce qui s'est confirmé depuis de longues années sur les andaineurs est aussi bon pour les faneuses. Une roue supplémentaire fixée sur la tête d'attelage jauge le sol juste devant les dents et réagit à chaque inégalité du terrain. Le résultat: Fourrage propre et animaux en bonne santé, les dents tiennent également beaucoup plus longtemps.

Multitast, l'excellence

La roue de jauge supplémentaire – également sur les faneuses



Le 3ème point est fixé dans le trou oblong de la tête d'attelage. La roue de jauge guide précisément les dents par dessus les contours du terrain. La hauteur de dents prédéfinie reste ainsi respectée.

Ainsi, vous pouvez travailler à vitesse plus élevée et augmenter le rendement. La couche végétale est préservée et la longévité des dents rallongée.

- Très fortement conseillé dans les pentes.
- La roue de jauge peut se monter à droite ou à gauche et se règle rapidement sans outillage.

Roues larges pour prairies humides

Les deux toupies intérieures des HIT 8.81 et HIT 8.91 sont équipées de pneus ballons 16 x 9,5 – 8. Cela augmente la portance au travail et préserve les sols.



toupies fixe



Marche oblique hydraulique



Indicateur de marche oblique

La variante bon marché

Si la marche oblique n'est pas utilisée, les toupies sont fixes.

Marche oblique pratique en option sur les HIT 8.81, HIT 8.91 und HIT 8.91 T

- Avec la marche oblique centralisée mécanique, toutes les toupies s'orientent en même temps.
- Le montage d'un vérin hydraulique permet le réglage confortable depuis le siège du tracteur. L'indicateur de marche oblique permet de lire la position depuis le siège du tracteur.



Rendement en surface maximal pour vous.

Les faneuses traînées HIT T avec 10 ou 12 toupies sont conçues pour de très grosses surfaces. Afin de répondre à la demande pour de grandes largeurs de travail avec un suivi parfait du terrain, les toupies sont montées individuellement sur articulations. En combinaison avec la fonction de guidage assurée par le chariot de transport, les HIT garantissent un travail parfait, même à vitesse d'avancement élevée.



HIT 10.11 T / HIT 12.14 T

Les faneuses traînées à 10 et 12 toupies impressionnent

Les largeurs de travail de 11 m et 13,20 m vous garantissent de très grands rendements. La disposition optimale des toupies Dynatech assure une très bonne qualité de fanage.

Timon universel pour un attelage par le haut ou le bas.

- Les avantages de la nouvelle génération de faneuses traînées PÖTTINGER commencent déjà au niveau de l'attelage.
- Le timon universel boulonné peut être retourné de 180° et permet ainsi un attelage par le haut ou le bas.
- Nous vous proposons différents types d'anneaux d'attelage de 40 ou 50 mm de diamètre, un anneau USA ou la boule d'attelage.



Chez nous vous avez le choix:

Un attelage au relevage est proposé en option pour bénéficier d'un angle de braquage très important. Ainsi, votre machine suivra encore mieux le tracteur.



HIT 10.11 T avec attelage au relevage

La commande de toutes les fonctions se fait au travers d'un distributeur simple effet et un double effet. Une commande fûtée assurée par des vannes séquentielles.



Excellent fourrage pour vos animaux

Un fourrage propre représente la première des priorités de la chaîne de récolte et garantit des productions de lait et de viande plus importantes. Pour assurer un fourrage propre, le réglage optimal de la hauteur des toupies est simple et rapide. Nos HIT T impressionnent par leur technique de relevage unique et fiable – „Liftmatic plus“ tel est le nom de l'innovation convaincante des faneuses traînées.



Position de fanage



Toupie positionnée à l'horizontale



Guidage par coulisse

Liftmatic plus

Un déplacement en fourrière unique garantit une parfaite qualité de fourrage

L'articulation munie d'un trou oblong permet de basculer dans un premier temps les toupies en position horizontale avant de les relever. Ce principe évite tout frottement des dents au sol. Le fourrage reste propre et la couche végétale préservée. Ce principe se distingue également par le très grand dégagement au sol en fourrière de 90 cm.



La conception robuste garantit une très grande longévité.

Les toupies sont boulonnées de manière robuste avec le châssis. Les protecteurs frontaux renforcent la stabilité de l'ensemble. Pour une parfaite adaptation au sol, chaque toupie est montée individuellement sur une articulation surdimensionnée.



Un réglage rapide et précis de la hauteur des toupies préserve le sol et le fourrage.

La manivelle permet un réglage simple et centralisé de la hauteur des toupies. La grande accessibilité vous facilite ce réglage important et vous fait gagner du temps.



La technologie détaillée HIT qui vous enthousiasme

La nouvelle génération de faneuses HIT a été reconsidérée par nos ingénieurs jusque dans les derniers détails. En relation étroite avec la pratique, tous les besoins ont été pris en compte.



Les HIT sont larges au travail mais étroites et basses au transport

- La commande de toutes les fonctions se fait au travers d'un distributeur simple effet et un double effet. Une commande fûtée assurée par des vannes séquentielles.
- La protection latérale se replie et se déplie automatiquement.
- Le châssis principal surdimensionné avec pneumatiques 260/70 – 15,3 (350/50 – 16 en option) et maintien robuste des toupies permet un transport sur route stable, même à vitesse élevée.

Fanage de bordure performant même sur des faneuses à 10 et 12 toupies.



Fanage de bordure hydraulique



Le fanage de bordure hydraulique en option sur les HIT 10.11 T et 12.14 T
 Déplacement hydraulique des deux toupies extérieures droites de 15° vers l'arrière.
 La commande se fait par le distributeur double effet servant au repliage.

Données techniques

	Largeur	Largeur de travail DIN	Toupie	Bras par toupie	Pneumatiques des toupies (2 toupies centrales)
HIT 8.81	7,81 m	7,70 m	8	5	16 x 6,5 – 8 (16 x 9,50 – 8)
HIT 8.91	8,86 m	8,60 m	8	6	16 x 6,5 – 8 (16 x 9,50 – 8)
HIT 8.91 T	8,86 m	8,60 m	8	6	16 x 6,5 – 8 (16 x 9,50 – 8)
HIT 10.11 T	11,00 m	10,60 m	10	6	16 x 6,5 – 8
HIT 12.14 T	13,20 m	12,70 m	12	6	16 x 6,5 – 8

T = trainé

Equipements

	Toupies fixes	Fanage de bordure mécanique	Fanage de bordure hydraulique	Roue de jauge 16 x 6,5 – 8
HIT 8.81	■	□	□	□
HIT 8.91	■	□	□	□
HIT 8.91 T	■	□	□	□
HIT 10.11 T	■	-	□	□
HIT 12.14 T	■	-	□	□

■ = Standard, □ = Option



Une HIT adaptée à chaque faucheuse

Largeur de faucheuse	2,20 m / 2,25 m	2,60 m / 2,62 m	2,70 m
Largeur d'andain	1,10 m	1,20 m	1,20 m
HIT 8.81			
HIT 8.91 / 8.91 T			
HIT 10.11 T			
HIT 12.14 T			
Largeur de faucheuse	4,30 m	5,30 m (3 m + 2,6 m)	5,70 m (3 m + 3 m)
Largeur d'andain	2,80 m	1,80 m + 1,40 m	1,80 m + 1,80 m
HIT 8.81			
HIT 8.91 / 8.91 T			
HIT 10.11 T			
HIT 12.14 T			
Largeur de faucheuse	7,0 m (3 m + 4,3 m)	7,30 m (3 m + 2 x 2,60 m)	8,30 m (3 m + 2 x 3 m)
Largeur d'andain	1,80 m + 3,0 m	1,80 m + 2 x 1,40 m	3 x 1,80 m
HIT 8.81			
HIT 8.91 / 8.91 T			
HIT 10.11 T			
HIT 12.14 T			

Pneumatique Pneumatiques du chariot	Largeur de transport	Longueur de transport	Hauteur de transport	Poids
	2,94 m	1,90 m	3,10 m	1050 kg
	3,00 m	2,00 m	3,65 m	1250 kg
260/70 – 15.3	3,00 m	3,78 m	3,65 m	1550 kg
260/70 – 15.3	2,90 m	5,60 m	2,70 m	1980 kg
260/70 – 15.3	2,90 m	5,60 m	2,70 m	2300 kg

Toutes les données sont sans engagement

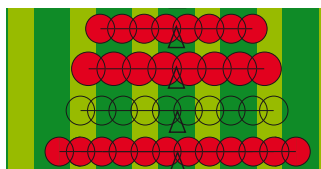
Pneumatiques 340/55 – 16 HIT T	Attelage au relevage HIT T	Réducteur pour formation d'andains de nuit	Panneaux de signalisation Éclairage
-	-	<input type="checkbox"/>	<input type="checkbox"/>
-	-	<input type="checkbox"/>	<input type="checkbox"/>
-	-	<input type="checkbox"/>	■
<input type="checkbox"/>	<input type="checkbox"/>	<input type="checkbox"/>	■
<input type="checkbox"/>	<input type="checkbox"/>	<input type="checkbox"/>	■

Toutes les données sont sans engagement, équipements variable selon les pays.



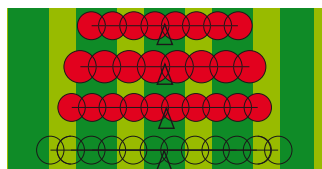
3,04 m / 3,05 m

1,80 m



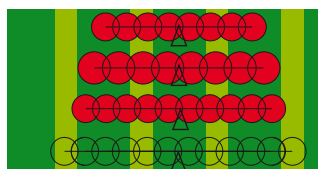
3,46 m / 3,50 m

2,10 m



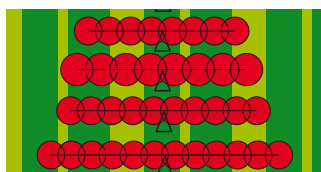
3,88 m

2,50 m



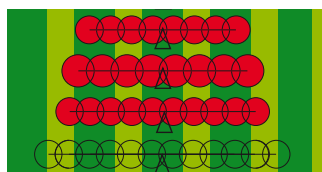
6,20 m (3 m + 3,50 m)

1,80 m + 2,10 m



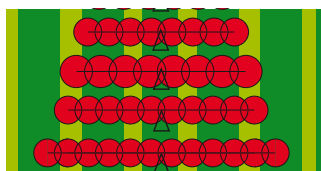
6,60 m (3 m + 3,9 m)

1,80 m + 2,70 m



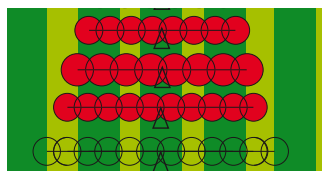
9 m (3 m + 2 x 3,5 m)

1,80 m + 2 x 2,10 m



9,56 m (3 x 3,5 m)

3 x 2,10 m



Equipements optionnels

Anneau d'attelage fixe 40 mm et 50 mm,
rotatif 50 mm, anneau USA



Nous sommes là où vous vous trouvez.

Nous mettons à la disposition de nos clients un réseau mondial de partenaires commerciaux et de services après-vente. Cette proximité géographique garantit un approvisionnement rapide des pièces de rechange et permet une reprise optimale de la production ainsi qu'un réglage personnalisé des machines.

La performance de notre service :

- Commande Online des pièces 24h/24.
- Disponibilité des pièces détachées à long terme.
- Compétence grâce aux formations régulières – Personnel qualifié.
- et plus encore...

Renseignez-vous auprès de votre partenaire PÖTTINGER ou sur www.poettinger.at

Alois PÖTTINGER
Maschinenfabrik GmbH
Industriegelände 1
4710 Grieskirchen
Autriche
Tél. +43 7248 600-0
Fax +43 7248 600-2511
info@poettinger.at
www.poettinger.at

PÖTTINGER France S.a.r.l.
129b, la Chapelle
68650 Le Bonhomme
France
Tél. +33 389 472830
Fax +33 389 472839
france@poettinger.fr
www.poettinger.fr

POETTINGER Canada Inc.
650, Route 112
St-Cesaire, PQ J0L 1T0
Canada
Tél. +1 450 469 5594
Fax +1 866 417 1683
sales.canada@poettinger.ca
www.poettinger.ca

PÖTTINGER Belgium s.p.r.l.
Avenue Adolphe Lacomblé 69-71
1030 Bruxelles
Belgique
Tél. +32 2 894 41 61
dominique.emond@poettinger.be
www.poettinger.be


PÖTTINGER