

# Kombinovaný lis s obalovačkou Pöttinger Impress 155 VC Pro – presvedča inovatívnymi detailmi

Pöttinger pred niekoľkými rokmi predstavil úplne novú sériu lisov Impress, ktorá je najnovšie k dispozícii aj v kombinácii s obalovačkou.

Pöttinger ponúka lisy Impress ako sólo a v kombinácii. Séria zahŕňa lisy s pevnou komorou a s variabilnou veľkosťou balíka do priemeru 1,85 m. Pre všetky stroje existujú dva varianty výbavy: Master modely, ktoré sú určené pre medzipodnikové využitie a Pro stroje, s ktorými chce Pöttinger osloviť službárov. Testovali sme Impress 155 VC Pro s priermi balíkov od 0,80 do 1,55 m, ktoré sa môžu baliť do fólie obalovačkou vyrobenou spoločnosťou Pöttinger (pre priemery balíkov 1,10 až 1,50 m).

## Veľký priestor vpredu

Testovaný lis bol napojený k traktoru Gulfou K80. Možné sú aj ďalšie varianty spojenia. Zaujímavé je hydraulické oje s odpružením. Toto oje zvyšuje svetlú výšku, čo veľmi oceníte najmä pri veľkých objemných riadkoch. Pöttinger poskytuje štandardne nastavovacie vretená. Celkovo je

montážny priestor veľmi uprataný. Držiaky a vedenie hadíc a označenia hydraulických hadíc sú v poriadku. Pre vývodový hriadeľ od spoločnosti Bondioli & Pavesi vytvorili dobrý odkladací priestor. Celkový pozitívny dojem narušuje iba sklápacia odstavňá noha a nepohodlná kľuka. Prístup k viazaniu je veľmi ľahko dosiahnuteľný. Na plošinu, odkiaľ sa dá sieť pohodlne zasunúť, vystúpite po bezpečných stupienkoch. Odolné nálepky vysvetľujú zakladanie siete.

## Zberač a rezanie

Pružinou odľahčovaný zberač má vzdialenosť medzi vonkajšími prstami 1,98 m - to nie je žiadna špičková hodnota, ale je v poriadku. Krmivo zberajú prsty usporiadané v piatich radoch vedené na oboch stranách. Zberač má riaditeľné kopírovacie kolesá s dobrým nastavením výšky. Kolesá môžu zostať na ceste a osobitnou črtou zberača je jeho centrálné odpruženie, ktoré mu umožňuje nakláňať sa do strán s dráhou 120 mm, čím sa dosahuje dobré kopírovanie aj nerovného povrchu. Zberač môže byť pri zbere slamy vydvihnutý. Aj takto „nesený“ zberač sa ešte stále môže pridvíhnuť dohora. Zberač sa pri viazaní au-

tomatically zdvíha.

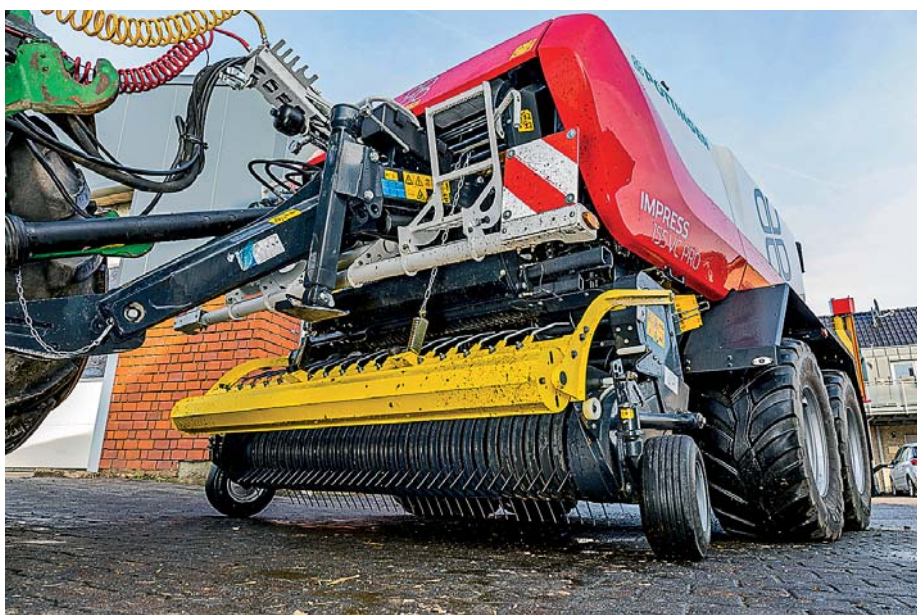
Nastaviteľný horný usmerňovací valec s vodiacími prstami podporuje tok hmoty. Dve závitovky na každej strane zaisťujú optimálne podávanie.

Rotor s hrotmi usporiadanými do závitovky sa otáča smerom nahor a dopravuje krmovinu do komory. To má dve výhody: Po prvé, krmivo pri predávaní hmoty do komory má plynulejší tok. Takýto tangenciálny tok hmoty do komory zabezpečuje podľa našich skúseností výbornú hltnosť a teda vysokú priechodnosť, ale aj dobrú ochranu proti preťaženiu. Ďalšou výhodou je, že nože sa „zabárajú“ do rotora zhora. Počas vizuálnej kontroly sa krmivo rezalo čistými rezmi. Okrem toho sa v tomto usporiadaní nikdy neupchávajú štrbiny nožov a nože sa vždy bezpečne kývajú.

## Výsuvný nosník nožov

Jedinečným miestom lisov Pöttinger je na stranu výsuvný nosník nožov „Easy Move“. Po potvrdení v termináli sa obidva ovládacie valce uvoľnia, pomocou dodávanej páky sa uvoľní patentovaný nosník a po kolieskach s ložiskami sa úplne vytiahne. Všetky pružinami jednotlivo zaistené





*Hmota ide cez zberač s vodiacim valcom a dvoma stranovými závitovkami a ponad rotor. Vniká bezproblémovo a plynulo.*

nože sú bezpečne prístupné, je ich možné centrálné odomknúť, odobrať každý zvlášť a vymeniť. V porovnaní s riešeniami, v ktorých musíte pre výmenu nožov vliezť do komory s nebezpečnými prvkami a obvykle ich vyťahovať zhora, je to skutočné zlepšenie a zároveň sa šetrí čas.

Pöttinger navrhol rezanie pre výbavu Pro s maximálne 32 nožmi, ktoré je možné prepínať v skupinách 0-16/16/16/32. Po predvoľbe v termináli sa hydraulicky vyklopia (príplatková výbava, štandardom je mechanicko-manuálne radenie). Teoretická dĺžka rezanky je 36 mm. Zvláštnosťou nožov je dvojité ostrie. To zdvojnásobuje životnosť nožov a dokonca aj v náročných aplikáciách nie je potrebná žiadna výmena, dokonca ani počas dlhých zmien, pretože nôž môžete jednoducho otočiť. Blokovanie sa môže ľahko odistiť na termináli po vysunutí nožového nosníka (buď plávajúcou polohou alebo tlakom).

#### Komora hutní už od začiatku

Lisy s variabilnou komorou majú štyri



*Viazanie do siete je jednoduché a zrozumiteľné, čoskoro bude možné baliť aj do fólie.*

#### Namerané hodnoty

#### Pöttinger Impress 155 VC Pro

Dĺžka/šírka/výška	7,45/2,86/2,8 m
Hmotnosť	7,76 t
Zaťaženie oje	1,3 t
Svetlá výška	28 cm
Šírka zberača	1,98 m (DIN 2,2 m)
Pneumatiky zberača	16x6.50-8
Počet prstov	5x riadené
Rozstup prstov	60 mm
Hrúbka/dĺžka prstov	6/105 mm
Šírka rotora	1,15 m
Priemer rotora	650 mm
Počet nožov	32
Rozstup nožov	36 mm
Počet lisovacích valcov	4
Počet lisovacích pásov	3
Šírka pásov	365 mm
Šírka balíkov	1,2 m
Priemer balíkov	0,8 až 1,55 m
Šírka sietej max.	1,3 m
Počet balíkov fólie	12 + 2
Počet balíkov sietej	2 + 1
Pneumatiky	520/55 R22.5

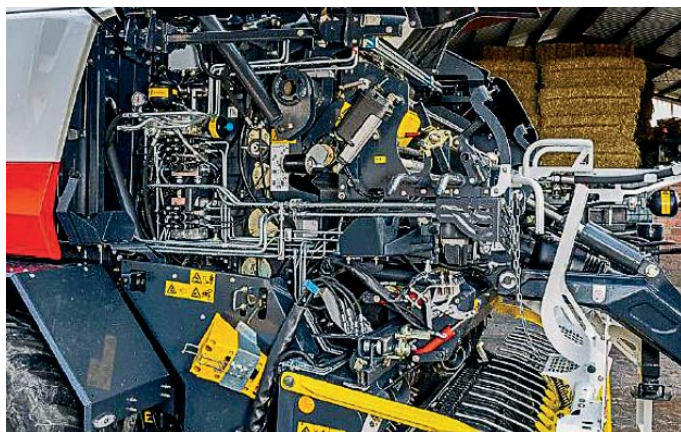
lisovacie valce, z ktorých jeden slúži ako klasický štartovací valec a tri nekonečné lisovacie pásy. Pri tvorbe jadra balíka je priestor tak úzky, že hmota sa musí otáčať okamžite (Pöttinger to označuje ako predkomora). To zaisťuje, že tvorba balíka bezpečne začne aj v náročných podmienkach, ako je veľmi suchá (jačmenná) slama či vlhká jemno steblová siláž. To sa potvrdilo aj pri teste v krehkej slame. Vzhľadom na počasie sa nám nepodarilo lis otestovať pri veľmi neskorom zbere s vlhkou hmotou.

Lisovací tlak je na termináli vopred nastavený, sú k dispozícii tri zóny lisovania s voliteľnou hrúbkou vrstvy. Balíky sú príkladne zlisované s ostrou hranou.

Sieťku privádza k balíkom vodiaca doska. V automatickom režime sa sieťka dostáva k balíku až pri dosiahnutí odpovedajúcej veľkosti balíka. Viazanie sa spúšťa až po dosiahnutí konečnej veľkosti balíka (po nastaviteľnom oneskorení podľa času ale-



*Na ľavej strane sa nachádza reťazový pohon, zásobník centrálného mazania a priestor pre 12 balov fólie. Na pravej strane sa nachádzajú hydraulické komponenty.*







Obaľovačka pracuje plynulo. Paralelogramovo sa prispôsobuje na rôzne priemery balíkov.

1,10 až 1,50 m. Kvôli tomu sa mení výška zavádzania tak, že stred fólie je umiestnený nad stredom balíka. Nastavenie je veľmi rýchle, potrebná je len rača s 19 mm orechom. Pri priemeroch od 1,45 m sa vyskyt-

nú občasné trhliny, balíky menších priemerov boli obalené bez problémov. Balík sa prevracia automaticky alebo manuálne voľbou, na požiadanie je k dispozícii odkladanie dvoch balíkov súčasne.

## Hodnotenie z praxe

### Pre malé plochy výborné

Thomas Neudorfer z Peilsteinu z Rakúska používa dvojkombináciu Pöttinger Impress 155 VC už druhý rok. „*Lisujeme celú úrodu,*“ hovorí. Impress ťahávajú dva traktory Steyr s plynulou prevodovkou s výkonom 195, resp. 230 koní. Kombinácie nasadzujú aj na veľmi malé a strmé plochy. „*Tu oceňujeme výhody lisov na oválne balíky v porovnaní s lismi na hranaté balíky s kvázi takmer rovnakou kvalitou rezania, zvlášť v slame.*“ Lisy ovládajú prostredníctvom IsoBus terminálu traktora. Okrem spoľahlivosti a kvality práce lisy presvedčajú aj jednoduchou údržbou, vysúvateľným nosníkom nožov a hmotou smerujúcou nad rotor. „*Chválím aj kvalitu rezania s jednotlivo vyberateľnými nožmi. Zatiaľ sa lis v tejto časti ani raz neupchal,*“ vyzdvihuje prednosti majiteľ stroja. Lis so



„Zákazníci oceňujú rezanie 32 nožmi.“

silážnou sadou si poradil aj s vlhkou silážou. Thomas Neudorfer kritizuje len chýbajúce viazanie do fólie.

### Výmenu nelutuje



„*Údržba a servis lisy Impress trvá polovičný čas v porovnaní s inými lismi.*“

Impress 155 VC poskytovateľa služieb a farmára s mliekovým dobytkom Stefana Schümmera ročne zlisuje asi 1 500 balíkov siláže, sena a slamy. Lis agreguje s rozličnými traktormi. „*Lisujeme balíky hlavne s priemerom 1,3 až 1,4 m, ale obaľovanie 1,5 m balíkov takisto nerobí problém,*“ hovorí Schümmer. Spolu prevádzkuje ďalšie dve kombinácie lisy a baličky, tak vie presne porovnať: „*Údržbu a neproduktívne časy som zredukoval na polovicu.*“ Spokojný je aj s kvalitou rezania. „*Rezanie 32 nožmi oceňujem hlavne vtedy, ak plním krmný voz celými balíkmi. Voz ho rýchlejšie spracuje ako balíky narezané iba 25 nožmi.*“ Problém je iba s lepiovou ťatelinou pri silážovaní, „*ale vtedy využívam silážnu sadu,*“ uzatvára poľnohospodár.



Variabilná komora má svoje opodstatnenie aj pri zbere slamy. Praktické je odkladanie dvojice balíkov.

### Ovládanie a údržba

Impress 155 VC Pro je IsoBus kompatibilný. Otestovali sme ho s rôznymi traktormi pomocou ich terminálov. Spojenie fungovalo dokonale. Pöttinger ponúka aj vlastný jednoduchý terminál PowerControl, ale aj IsoBus terminály Expert a nový CCI 1200, ktorého rozdelená obrazovka zobrazuje obraz zo sériovo dodávanej kamery, ktorá sleduje stôl obaľovačky. V opačnom prípade je potrebný ďalší monitor. Stroj sa samozrejme dá riadiť úplne automaticky, vodičovú úlohou je len sa pohýnať a zastavovať sa. Možné je aj úplne manuálne ovládanie.

Testovacím technikom sa veľmi páčil vonkajší panel hydraulických rozvádzačov nad krytom ľavého kolesa. Po aktivácii bezpečnostného spínača je možné všetky funkcie ovládať manuálne. V prípade porúch obaľovačky alebo podobných problémoch je to veľmi užitočná podpora.

Z časopisu Profi preložil a upravil:

■ **Marián Kukučka**  
Moderná mechanizácia  
v poľnohospodárstve®