

2023/2024

 **PÖTTINGER**

Техніка для обробітку ґрунту, сівби та заготівлі кормів



Успішніше з RÖTTINGER



Лінійка продукції RÖTTINGER

Зміст

Рослинництво

Найкращий ґрунт	6-7
Плуги	8-13
Культиватори	14-19
Дискові борони	20-23
Короткобазові комбінації	24-25
Ротаційні борони	26-29
Сівалки	30-43
Механічні машини для догляду за посівами	44-45
Інші продукти для рослинництва	46-49

Заготівля кормів

Найкращий корм	50-51
Косарки	52-59
Ворушилки	60-63
Валкувачі	64-69
Прес-підбирачі	70-77
Рулонні прес-підбирачі	78-83
Інші продукти для заготівлі кормів	84-85

Цифрова сільськогосподарська техніка

Термінали	86-89
Програмне забезпечення	90-95

Інші теми

МуRÖTTINGER	96
Технологічний інноваційний центр (ТІЦ)	97
Оригінальні запасні частини RÖTTINGER	98-99

Тут ви знайдете все необхідне:

- Рослинництво
- Заготівля кормів
- Цифрова сільськогосподарська техніка
- Інші теми

Вся інформація про технічні дані, виміри, вагу, потужність, а також зображення можуть змінюватися. Зображені машини не оснащені до умов певної країни та можуть не мати відповідного оснащення в серійній комплектації чи бути в оснащенні не для всіх регіонів. Зверніться за інформацією до вашого менеджера з продажу компанії RÖTTINGER

Прогресивна компанія з багаторічною традицією



Успішніше з PÖTTINGER

Це гасло слугує гарантією ефективності для наших клієнтів. Завдяки неймовірним результатам роботи наших машин і послуг ми гарантуємо, що ставши нашим клієнтом, ви досягнете великих успіхів. Наша мета – полегшити вашу роботу та забезпечити стабільне ведення господарства.

Будучи сімейною компанією з багаторічними традиціями, ми маємо великий міжнародний досвід. Ми пропонуємо дуже широкий асортимент продукції, який найкращим чином задовольняє потреби замовників, враховуючи різні умови життя та праці. Асортимент продукції так само різноманітний, як і запити наших клієнтів.

Ми розробили інтелектуальні системи та машини для рослинництва, виходячи з нашого прагнення до «ідеального ґрунту».

Комерційний успіх тісно пов'язаний з «найвищою якістю корму». Машини для заготівлі кормів, що вирізняються чудовою сумісністю, є цінним внеском для досягнення позитивних результатів.

Техніка PÖTTINGER для рослинництва та кормозаготівлі повністю задовольнить ваші потреби.



Основні періоди історії компанії

- 1871** Заснування фірми Францом Пьотінгером у м. Гріскірхен (Австрія) – виробництво кормозаготівельної техніки.
- 1960** Будівництво нового заводу в м. Гріскірхен (Австрія) – сьогодні він є головним.
- 1975** Придбання заводу з виробництва плугів у м. Ландсберг-ам-Лех, Баварія (Німеччина).
- 2001** Придбання заводу з виробництва посівної техніки в м. Бернбург (Німеччина).
- 2007** Введення в експлуатацію нового підприємства в м. Водняни (Чехія) як центру передового досвіду з обробітку ґрунту.
- 2017** Початок роботи логістичного центру запасних частин у м. Траттнах (Австрія).
- 2018** Відкриття нових монтажного та логістичного цехів у м. Гріскірхен (Австрія).
- 2021** Відкриття заводу в м. Санкт-Георген (Австрія), який є центром виробництва рулонних прес-підбирачів та широкозахватних валкувачів.
- 2021** 150-річний ювілей PÖTTINGER Landtechnik. Відкриття заводу в м. Санкт-Георген (Австрія). Розширення портфоліо технікою для догляду за посівами.
- 2022** Придбання компанії MaterMass Spa.

Найкращий ґрунт



Ґрунт є основою сільського та лісового господарства й вважається одним із найважливіших лише умовно відновлюваних ресурсів у світі. Це основа нашого життя, оскільки забезпечує базу для виробництва продуктів харчування та кормів. Здоровий ґрунт є важливою умовою для оптимізації врожайності вашого поля.

Плуги – ідеальний обробіток

Обробляючи плугом, ви отримуєте чисту поверхню поля. В процесі перевертання в ґрунт одночасно вносяться добрива, поживні та рослинні рештки. Переорювання поля – це важливий внесок у боротьбу з бур'янами, шкідниками та хворобами.

Культиватори – аерація ґрунту

Перемішування органічних решток у верхньому шарі ґрунту підвищує родючість та захищає його від ерозії. Культиватор руйнує капіляри – це сприяє збереженню вологи. Культиватори SYNKRO бувають дво- або трибалкові. Наш причіпний культиватор TERRIA може бути три- або чотирибалковим. Широкий вибір котків забезпечує ідеальні умови проростання для насіння падалиці та бур'янів.

Дискові борони – відновлення ґрунту

Короткобазові дискові борони TERRADISC розроблені для лущення стерні та передпосівного обробітку ґрунту. Компактна конструкція, а також агресивне розміщення дисків забезпечують надійне входження в ґрунт та якісне перемішування поживних решток.



Ротаційні борони – підготовка ґрунту

Якісне подрібнення, перемішування та вирівнювання є основою для успішної сівби. Поєднання ротаційної борони та сівалки створює потужну й економічну машину для забезпечення ідеального посіву. PÖTTINGER пропонує індивідуальні рішення для будь-якого типу ґрунту та підприємств будь-яких розмірів.

Короткобазові комбінації – чудова передпосівна підготовка ґрунту

На вибір є короткобазові комбінації FOX з культиваторними лапами та FOX D з дисками. Завдяки короткобазовим комбінаціям, які адаптовані до ваших вимог, ви отримуєте переваги від підготовки посівного ложа, що не потребує великого тягового зусилля та витрат пального. Недорога посівна комбінація PÖTTINGER здійснює передпосівний обробіток і сівбу за один прохід.



Механічні сівалки – рівномірне закладання посівного матеріалу

Механічні сівалки приваблюють високою функціональністю, надійністю в роботі та легкістю в русі. Унікальна система дозування, рівномірне закладання посівного матеріалу та комфортне керування – відмінні риси наших механічних сівалок.

Пневматичні сівалки – точна робота

Наші моделі пневматичних сівалок сконструйовані для сівби зернових та кукурудзи (точне укладання насіння). Інноваційна концепція сівалок AEROSEM поєднує сівбу зернових культур та кукурудзи. Точна, універсальна, досконала система дозування та ідеальна система сошників гарантує найточніший розподіл насіння.



Пневматичні універсальні посівні комплекси – якісно й ефективно сіють

Концепція TERRASEM для сівби по мульчі поєднує в одній машині такі робочі процеси, як обробіток ґрунту, зворотне ущільнення та сівба. Ефективна короткобазова дискова борона або хвилясті диски WAVE DISC (на вибір), унікальний коток для зворотного ущільнення та ідеальні сошники забезпечують оптимальний результат роботи.

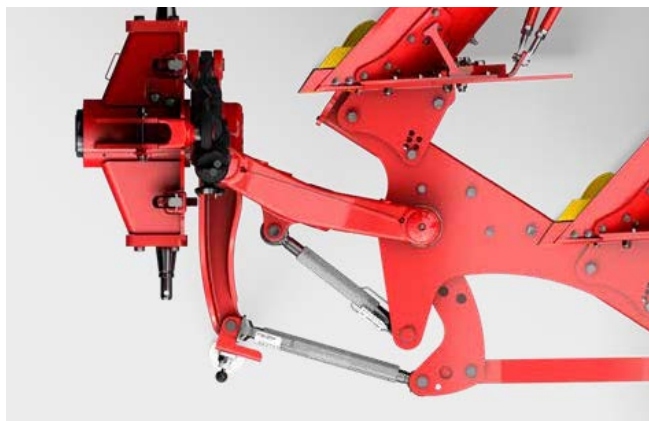
Техніка для механічного догляду за рослинами – сприяння росту рослин

Техніка для механічного догляду за рослинами доповнює наш різноманітний асортимент продукції для рослинництва. Для догляду та захисту своїх дорожчих культур ви можете розраховувати на наш просапний культиватор FLEXCARE, ротаційну борону ROTOCARE та штригель TINECARE.

Ідеальна заробка



Надійна та продумана конструкція плугів компанії PÖTTINGER гарантує оптимальну передачу зусилля та стабільність у зоні найбільшого навантаження на раму. Унікальна система регулювання від PÖTTINGER допомагає легко та оптимально адаптуватися до всіх типів ґрунтів та умов експлуатації.



Регулювання – це просто

З центром управління SERVOMATIC ви можете просто та швидко налаштувати плуг відповідно до особливостей трактора й умов на полі.

- Просте та продумане налаштування плуга
- Швидке та універсальне зчеплення до тракторів із сучасною геометрією
- Для ідеального робочого результату

Міцна конструкція рами

Щоб краще витримувати всі навантаження, які виникають під час роботи, конструкцію рами було оптимізовано. Основна рама великого розміру краще витримує тягове зусилля. Для високої жорсткості кількість отворів у рамі зменшили до мінімуму. Крім цього, діюча сила зменшена в результаті нової конструкції, а всі шарнірні з'єднання та кріплення захищені.

Навісні оборотні плуги



Захист від перевантажень NOVA

- Компактна система захисту з розміщеним всередині механізмом спрацювання захищає від пошкоджень
- Висока сила спрацювання аж до 1400 кг – при спрацюванні зростає для швидкого повернення в початкове положення
- Висота відхилення – 42 см
- Швидке та просте регулювання моменту спрацювання

Регулювання робочої ширини PLUS

Завдяки системі гідравлічного регулювання робочої ширини PLUS плуги можна досконало відрегулювати до умов на полі.

- Оптимальна адаптація до потужності трактора, схилів та форми полів, а також властивостей ґрунту
- Автоматичне регулювання всіх точок для налаштування
- Проста оранка на клиноподібних ділянках та краях поля



Чудовий результат

Щоб забезпечити найкращі результати роботи, RÖTTINGER пропонує правильні форми корпусів плуга для всіх типів ґрунту та умов використання. Форми корпусів різної довжини та з різними вигинами доступні як із суцільного листового металу, так і смугові. Поверхнева та глибока оранка зі збереженням якості – це реально.

Антипробуксувальна система TRACTION CONTROL

Система TRACTION CONTROL як опція у SERVO 4000 S та 5-корпусних SERVO 3000 дає змогу досягати цільового навантаження на задню вісь трактора. Завдяки правильному підбору сили тяги та навантаження на задню вісь можна зменшити пробуксовку задля оптимальної роботи трактора. Це економить до 10% палива та береже ґрунт.

Ідеальна заробка



Просте та економічне застосування, надійне використання у складних умовах та переконливий результат роботи – все це суттєві фактори, які бралися до уваги під час розробки SERVO T 6000. Нова концепція рами створює фундамент для безперебійної роботи на довгі роки.



До 500 к.с.

Ми підготувалися до майбутнього. Підвищення потреби на високопродуктивну роботу приводить до збільшення номінальної потужності тракторів. Завдяки міцній рамі, додатковій стійці для опори та подвійним кріпленням для нижньої навіски можна досягти найвищого тягового зусилля. Болтові з'єднання розміщені так, що вони не послаблюють раму. Тягове зусилля передається точно до корпусу плуга через стабільну конструкцію рами.

Штовхальна система рами

Конструкція рами була оптимізована, щоб ще краще приймати навантаження, які діють під час роботи. Така конструкція впорядкована вздовж діючих сил, відхилення зведені до мінімуму.

- Прямолінійна передача тягових сил через стабілізатор у напрямку задньої осі трактора
- Колосальна стабільність та безпека використання
- Захист робочих органів та навісних деталей

Напівнавісні оборотні плуги



Поряд із борозною

Піклуючись про ґрунт і при агрегуванні з тракторами на широкій гумі чи на спарених колесах або з гусеничними тракторами, плуги SERVO T 6000 з оснащенням ON LAND можуть працювати поза межами борозни. Таким чином зменшується тиск на ґрунт і глибші горизонти та запобігається утворення шкідливого ущільнення. Конструкція рами дає змогу також використовувати плуг, як і раніше, в борозні.

Найвища потужність

Надійна система захисту від каміння NOVA забезпечує безперерйну роботу на ділянках із великою кількістю каміння та на важких ґрунтах. Вибір високоякісних матеріалів у комплексі з гідравлікою з точним налаштуванням робить систему незамінним помічником в екстремальних умовах. Система оранки без зупинок NONSTOP і висока якість роботи приводять до підвищення продуктивності в гектарах.



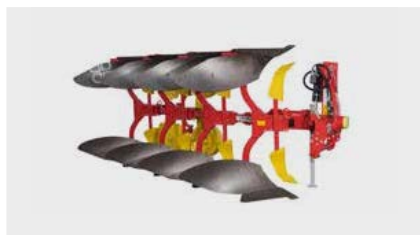
Орати з пакером

Працюючи з котком-пакером, можна виконати дві робочі операції за один прохід. За допомогою тримача пакер у роботі ведеться разом із плугом. На розворотах він гідравлічно від'єднується. Точку фіксації можна регулювати в п'яти положеннях, щоб гарантувати плавний процес приєднання пакера за різної робочої ширини плуга. В плугах із гідравлічним регулюванням ширини захвату тримач пакера підналаштовується відповідно до ширини плуга.

Стійкість проти зношування

Надзвичайно стійкі долота та лемеші корпусу лінійки DURASTAR забезпечують тривалий термін служби в найскладніших умовах і сприяють довгим інтервалам до заміни. На додаток до змінних доліт плуга також доступний особливо міцний долотоподібний леміш, який підтримує абсолютну стабільність при високій кількості каміння та роботі на переущільнених ґрунтах. Цим самим постійно забезпечується надійне входження в ґрунт та відмінна якість роботи.

Ідеальна заробка



SERVO 25 – легкі навісні оборотні плуги

Плуги малого класу потужності для тракторів до 120 к.с. Швидка адаптація плуга до будь-якого трактора забезпечує легку роботу та економію палива.

	Кількість корпусів	Відстань між корпусами	Необхідна потужність, від
SERVO 25	2 / 3 / 4	85 / 95 / 102 см	37 кВт / 50 к.с.
SERVO 25 NOVA	2 / 3 / 4	85 / 95 / 102 см	37 кВт / 50 к.с.



SERVO 3000 – навісні оборотні плуги середнього класу

SERVO 3000 з 3–5 корпусами є моделлю вибору для сегмента середніх тракторів з потужністю до 200 к.с. Цей плуг поєднує в собі простий центр регулювання та найкращий робочий результат.

	Кількість корпусів	Відстань між корпусами	Необхідна потужність, від
SERVO 3000	НОВИНКА 3 / 4 / 5	95 / 102 см	59 кВт / 80 к.с.
SERVO 3000 N	НОВИНКА 3 / 4 / 5	88 / 95 / 102 см	59 кВт / 80 к.с.
SERVO 3000 P	НОВИНКА 3 / 4 / 5	95 / 102 см	59 кВт / 80 к.с.
SERVO 3000 PN	НОВИНКА 3 / 4 / 5	88 / 95 / 102 см	59 кВт / 80 к.с.



SERVO 4000 – потужні навісні оборотні плуги

Топовою моделлю серед навісних оборотних плугів є SERVO 4000. Цей навісний оборотний плуг доступний до 6 корпусів та розроблений для тракторів потужністю до 360 к.с. Висока продуктивність гарантована.

	Кількість корпусів	Відстань між корпусами	Необхідна потужність, від
SERVO 4000	4 / 5 / 6	95 / 102 см	102 кВт / 140 к.с.
SERVO 4000 N	4 / 5 / 6	95 / 102 см	118 кВт / 160 к.с.
SERVO 4000 P	4 / 5 / 6	95 / 102 см	102 кВт / 140 к.с.
SERVO 4000 PN	4 / 5 / 6	95 / 102 см	118 кВт / 160 к.с.



SERVO T 6000 – напівнавісні плуги

SERVO T 6000 – це результат багаторічного досвіду оранки та інтенсивних розробок. Основна штовхальна система рами і захист від перевантажень NOVA створюють фундамент для надійного використання.

	Кількість корпусів	Відстань між корпусами	Необхідна потужність, від
SERVO T 6000	6 / 7 / 8 / 9	102 см	118 кВт / 160 к.с.
SERVO T 6000 N	6 / 7 / 8	102 см	140 кВт / 190 к.с.
SERVO T 6000 P	6 / 7 / 8 / 9	102 см	125 кВт / 170 к.с.
SERVO T 6000 PN	6 / 7 / 8	102 см	147 кВт / 200 к.с.

Аерація Ґрунту



Культиватори SYNKRO від компанії PÖTTINGER розроблені для передпосівного обробітку, луцення стерні та глибокого рихлення. При проектуванні основною метою було зниження опору та зменшення потреби в потужності.



Надійні на будь-яких ґрунтах

Модельний ряд SYNKRO серії 1030 оснащений комбінацією долотоподібної та стрілкової лап. Регулювання висоти та кута нахилу стріл забезпечує оптимальне входження та найвищу якість перемішування. Крім того, положення стійки можна адаптувати до умов використання.

Регулювання не виходячи з кабіни

Система гідравлічного регулювання глибини (опція) забезпечує гнучке налаштування залежно від різних умов експлуатації та особливостей ґрунту. Керування з робочого місця тракториста — швидко, просто та зручно.

Навісні культиватори



NONSTOP захист від перевантажень

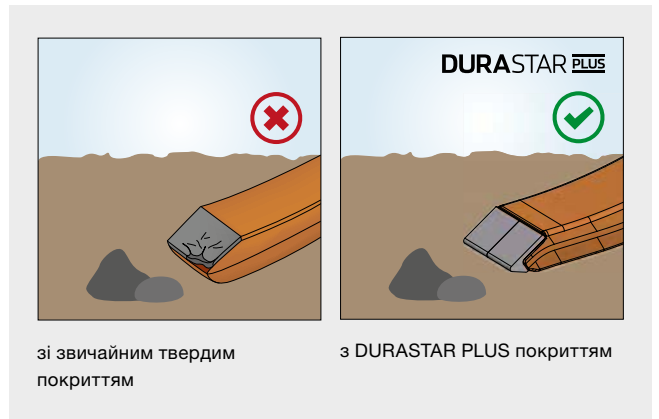
У моделей SYNKRO NOVA підпружинені робочі лапи забезпечують рівномірну роботу культиватора NONSTOP на кам'янистому ґрунті.

- Сила спрацювання в 550 кг знижується зі збільшенням висоти відкидання, що запобігає вириванню або дробленню великих каменів
- Додатковий механічний зрізний запобіжник захищає від перевантаження
- Захист вирівнювальних дисків від перевантаження



Для всіх умов застосування – правильне положення

Сійки в стандартному оснащенні захищені зрізними болтами. Системою отворів на фланці кріплення сійки, як зміною нахилу крил, можемо реагувати на різні умови застосування, такі як сухий твердий ґрунт.



Практичні робочі лапи

Чи то поверхневий обробіток після збору врожаю, чи інтенсивне розпушення – за допомогою перевірених регульованих робочих лап можна швидко відреагувати на вимоги, що змінюються. Залежно від умов можна вибрати вузькі чи широкі долота, або стрільчасті лапи для широкого спектра застосування.

Швидкозношувані деталі DURASTAR

Для найскладніших умов доступні різні типи лап із різною зносостійкістю.

- Високоякісний міцний метал для доліт і стріл
- Деталі DURASTAR – працюють у 4 рази довше
- Деталі DURASTAR PLUS – експлуатація до 6 разів довше
- Постійна форма забезпечує покращене входження в ґрунт та низьку потребу в тяговому зусиллі протягом усього терміну служби

Надихнути ґрунт



Причіпні культиватори TERRIA мають широкий спектр застосування в обробці ґрунту. Ви обираєте: поверхневий обробіток стерні чи глибоке рихлення. Повна гнучкість використання для найприскіпливіших вимог.



Симетричне розміщення робочих органів

Робочі органи причіпного культиватора TERRIA розташовані симетрично щодо уявної центральної лінії. Рівномірний обробіток ґрунту по всій робочій ширині гарантовано також і при поверхневому обробітку. Завдяки оптимальному розподілу зусилля машина стабільно залишається в ґрунті – це запобігає її розгойдуванню, відповідно забезпечує постійну якість роботи.



Інтегроване шасі

Щоб забезпечити якомога менший радіус повороту, колеса вбудовані в робочу зону – результатом є компактніша загальна довжина. TERRIA в стандартній комплектації оснащена двоколісним шасі, 6-метрові машини доступні з 4-колісним шасі (опція). Це забезпечує велику площу опори та не переущільнює ґрунт.

Причіпні культиватори



Ефективність за всіма параметрами

Ідеальне копіювання ґрунту є необхідною умовою для роботи на однаковій глибині по всій робочій ширині – адже кожен квадратний метр землі є цінним. Глибина налаштовується гідравлічно з опорою на коток та колеса. Система синхронізована, що забезпечує швидке та точне налаштування з горизонтальністю рами. Однакова глибина забезпечує найкращий робочий результат.

Активне підсилення тяги

Дишло додатково оснащено гідравлічним підсилювачем тяги TRACTION CONTROL. Це означає, що додаткову вагу можна перенести з культиватора на задню вісь трактора. Завдяки переміщенню ваги збільшується передача тягового зусилля, а також зменшується пробуксовка та витрата палива. Це знижує експлуатаційні витрати.



Захист від перенавантажень, що не потребує обслуговування

У серійному оснащенні передбачена механічна система захисту NONSTOP. За бажанням доступним є також гідравлічний варіант захисту. За наявності значних перешкод це важливо для безпроблемної роботи. До того ж рама та робочі органи залишаються неушкодженими.

Робота без котка

Для сприяння газообміну або накопичуванню зимової вологи потрібно восени провести обробітку поля без зворотного ущільнення. Для цього необхідно демонтувати котки. Інтегрований транспортний візок при цьому триматиме глибину обробітку. До цього ж на місці котків потрібно встановити зрихлювачі колій трактора позаду транспортних – опорних коліс культиватора.

Забезпечення ґрунту



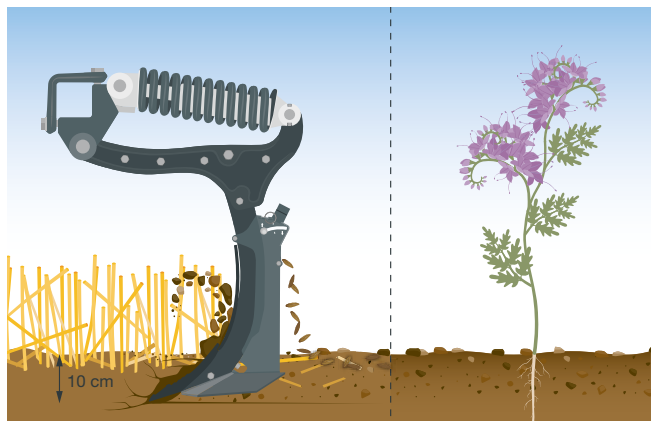
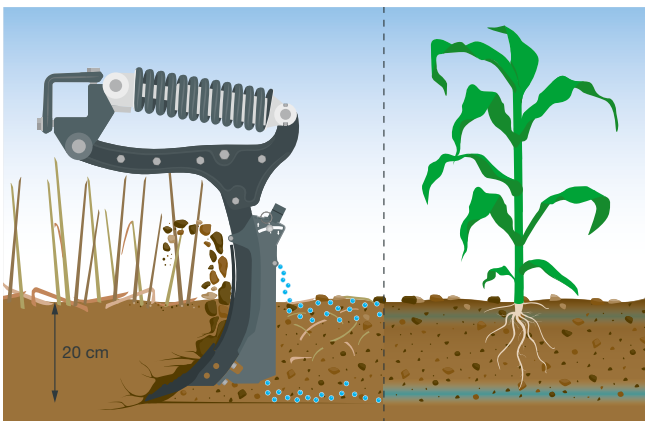
TERRIA з AMICO

У майбутньому буде ще більш актуальним цілеспрямоване та ефективне використання ресурсів. Для цього PÖTTINGER поєднав причіпний культиватор TERRIA з фронтальним бункером AMICO F – для ресурсощадної роботи. Всього за один прохід ви можете поєднати обробку ґрунту з внесенням добрива чи підсівом сидератів.

Гнучкість у застосуванні

Культиватор TERRIA з системою розподілу може застосовуватись також для лушення стерні та глибокого рихлення ґрунту. Завдяки кільком різним виходам, можливе внесення в різні горизонти. Загалом є можливість налаштувати три глибини внесення:

- Top-placement – 100% внесення зверху
- Mixed-placement – 50% зверху, 50% знизу
- Down-placement – 100% знизу



Культивацію ґрунту проводити легко

Велика відстань між лапами культиватора TERRIA робить надійним його застосування також і за великої кількості органічної маси. Зароблення поживних решток та сидератів відбувається різними варіантами робочих органів і може бути з крилами. Чобіток для внесення добрив при цьому не потрібно демонтувати.

Вибір робочих органів

TERRIA з системою розподілу із можливістю оснащення трьома різними варіантами робочих органів може застосовуватись для різних задач. Три приклади для практичного застосування

- Долотоподібний леміш із напрямною пластиною для Top-placement
- Леміш із крилами з напрямною пластиною для Mixed-Placement
- Вузьке долото 40 мм для Down-Placement



SYNKRO – 2- та 3-балкові навісні культиватори

Культиватори SYNKRO дають змогу здійснювати як поверхневий, так і глибокий обробіток ґрунту. Центральна система регулювання забезпечує швидке та просте встановлення робочої глибини.

	Кількість балок	Робоча ширина	Кількість робочих лап	Відстань між лапами	Необхідна потужність
SYNKRO 2520 / 2520 NOVA	2	2,5 м	6	42,5 см	51 кВт / 70 к.с.
SYNKRO 3020 / 3020 NOVA	2	3,0 м	7	42 см	66 кВт / 90 к.с.
SYNKRO 4020 K / 4020 K NOVA	2	4,0 м	9	44 см	88 кВт / 120 к.с.
SYNKRO 5020 K / 5020 K NOVA	2	5,0 м	11	45 см	110 кВт / 150 к.с.
SYNKRO 3030 / 3030 NOVA	3	3,0 м	11	27 см	80 кВт / 110 к.с.
SYNKRO 3530 / 3530 NOVA	3	3,5 м	12	28,5 см	96 кВт / 130 к.с.
SYNKRO 4030 K / 4030 K NOVA	3	4,0 м	14	28 см	110 кВт / 150 к.с.
SYNKRO 5030 K / 5030 K NOVA	3	5,0 м	18	28 см	132 кВт / 180 к.с.



TERRIA – 3- та 4-балкові причіпні культиватори

Причіпні культиватори TERRIA мають широкий спектр застосування в обробітку ґрунту. Ви обираєте: поверхневий обробіток стерні чи глибоке рихлення. Ідеально розміщені робочі лапи забезпечують оптимальний робочий результат для вашого ґрунту.

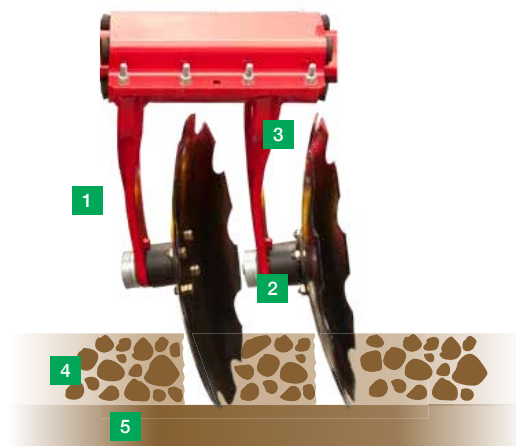
	Кількість балок	Робоча ширина	Кількість робочих лап	Відстань між лапами	Необхідна потужність
TERRIA 4030	3	4,0 м	13	31 см	132 кВт / 180 к.с.
TERRIA 5030	3	5,0 м	17	29 см	165 кВт / 225 к.с.
TERRIA 6030	3	6,0 м	21	29 см	198 кВт / 270 к.с.
TERRIA 4040	4	4,0 м	13	31 см	147 кВт / 200 к.с.
TERRIA 5040	4	5,0 м	17	29 см	183 кВт / 250 к.с.
TERRIA 6040	4	6,0 м	21	29 см	200 кВт / 300 к.с.

Відновлення ґрунту



Короткобазові дискові борони TERRADISC розроблені для лущення стерні та передпосівного обробітку ґрунту. Компактна конструкція, а також агресивне розміщення дисків забезпечують надійне входження в ґрунт та якісне перемішування поживних решток.

- 1 Відмінне входження в ґрунт завдяки агресивному розташуванню дисків
- 2 Робота без забивання завдяки великому вільному простору
- 3 Тривалий термін служби завдяки гартованим і кованим деталям
- 4 Оброблений ґрунт – рівний агрофон та надійне розрихлення
- 5 Необроблений ґрунт



Система TWIN ARM

До кожної широкої затискної скоби приварені дві міцні ковані стійки. Завдяки цьому диски постійно зберігають задану позицію та налаштування.

Рівномірний горизонт обробітку досягається як за поверхневого, так і за глибокого обробітку. Запорука надійного входження в ґрунт. Інтенсивне перемішування забезпечується в умовах важкого та сухого ґрунту, а також великої кількості поживних решток.

Дискові борони



Найкраще перемішування

Рівномірний обробіток з оптимальним перемішуванням – це основні вимоги практики. Для цього компанія RÖTTINGER поліпшила співвідношення форми, розміру, кутів атаки по вертикалі та відносно напрямку руху дисків. Результат: легкість роботи агрегата, ідеальні умови входження, найкраще подрібнення грудки та перемішування навіть на сухих ґрунтах. Також власна вага TERRADISC забезпечує надійність роботи дискової борони.

Висока прохідність

- Великий вільний простір між дисками та стійками
- Стійки відкриті в напрямку руху, завдяки чому запобігається забивання камінням та пожнивними рештками
- Широкий вільний простір між дисками і затискними скобами гарантує відмінну прохідність навіть при роботі з великою кількістю органічної маси



Надійність експлуатації та довговічність

Висока робоча швидкість і робоча глибина від 5 до 15 см означають велике навантаження на підшипники дисків. Тому високоякісні підшипники розраховані на тривалий ресурс. Це гарантує безперервну роботу навіть у важких умовах.

NONSTOP захист від перевантажень

Гумові елементи товщиною 40 мм забезпечують багаторічний NONSTOP захист від перевантажень без додаткового обслуговування. Затискна скоба встановлена на товстому чотиригранному профілі. Кріплення широких затискних скоб на чотирьох гумових демпферах забезпечують попередній натяг для надійного введення дисків у ґрунт.

Відновлення ґрунту



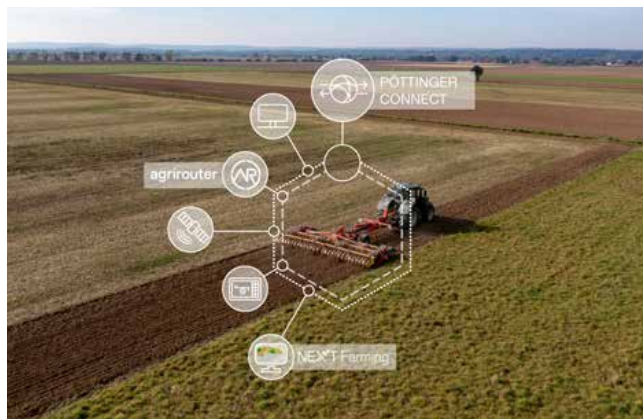
Більша гнучкість

Ножовий коток забезпечує TERRADISC 4001 T / 5001 T / 6001 T додатковою гнучкістю. Все одно, чи це передпосівна підготовка ґрунту, луцення стерні або заробка й подрібнення сидерата та поживних решток, ви можете індивідуально реагувати на різні умови. Вальці з ножами можна повністю підняти, таким чином використання дискової борони без вальців з ножами також можливе без демонтажу.



TERRADISC з AMICO

Для продуктивного внесення під час луцення стерні або передпосівної підготовки компанія PÖTTINGER оснастила причіпні моделі TERRADISC T із робочою шириною 8 і 10 м системою розподілу. Всього за один прохід ви можете поєднати обробітку ґрунту з внесенням добрива чи підсівом сидератів.



PÖTTINGER CONNECT

У комбінації з оснащенням Profiline система телеметрії може перейняти функції керування машиною, полегшувати реєстрацію даних та їх передачу. Простота в користуванні та сертифікований інтерфейс даних допомагають швидко використовувати та гнучко підключитися до різних систем керування. Цей модуль може перебирати на себе завдання контролера завдань Task Controller, завдяки чому можна легко реалізувати прив'язку глибини обробітку до геоданих поля.



Універсальність у застосуванні

Дискові борони TERRADISC із системою розподілу можуть використовуватися як для луцення стерні, так і для розпушування на глибину до 15 см. Розподільна шина з універсальним регулюванням кута нахилу може бути використана для різних варіантів застосування:

- Внесення добрив для швидкого розвитку молодих рослин
- Висів сидератів

Дискові борони



TERRADISC – короткобазові дискові борони з суцільною рамою

Компактна конструкція є фірмовою відзнакою короткобазових дискових борін RÖTTINGER. Можлива робоча глибина від 3 до 12 см. Зміщені секції агресивних дисків забезпечують оптимальне перемішування ґрунту з поживними рештками.

	Робоча ширина	Кількість дисків	Діаметр дисків	Необхідна потужність, від
TERRADISC 3001	3,0 м	24	580 мм	70 кВт / 95 к.с.
TERRADISC 3501	3,5 м	28	580 мм	85 кВт / 115 к.с.
TERRADISC 4001	4,0 м	32	580 мм	100 кВт / 135 к.с.



TERRADISC K / T – складані / причіпні короткобазові дискові борони

TERRADISC K – з робочою шириною від 4 до 6 м і високою маневреністю завдяки триточковій навісці. TERRADISC T – моделі з транспортним шасі.

	Робоча ширина	Кількість дисків	Діаметр дисків	Необхідна потужність, від
TERRADISC 4001 K / T	4,0 м	32	580 мм	100 кВт / 135 к.с.
TERRADISC 5001 K / T	5,0 м	40	580 мм	125 кВт / 170 к.с.
TERRADISC 6001 K / T	6,0 м	48	580 мм	140 кВт / 190 к.с.



TERRADISC T – причіпні короткобазові дискові борони

TERRADISC T – з робочою шириною від 8 до 10 м. TERRADISC T встановлені на транспортному лафеті. Це допомагає знизити тиск на ґрунт і навантаження на навіску трактора на розвороті.

	Робоча ширина	Кількість дисків	Діаметр дисків	Необхідна потужність, від
TERRADISC 8001 T	8,0 м	64	580 мм	198 кВт / 270 к.с.
TERRADISC 10001 T	10,0 м	80	580 мм	265 кВт / 360 к.с.

K = з рамою, що складається, T = причіпна, що складається

Інтелектуальний передпосівний обробіток



Нові посівні комбінації FOX і FOX D забезпечують відмінну роботу та максимальний економічний ефект. Недорога посівна комбінація RÖTTINGER здійснює передпосівний обробіток та посів за один прохід.



Культиватори для FOX

- Комбінація FOX оснащена двобалковим культиватором, що забезпечує відмінний передпосівний обробіток
- Лапи культиватора можуть бути встановлені в 3 різні кути атаки та чудово підходять для легких піщаних ґрунтів із невеликою кількістю поживних решток
- Як опція: передній планчато-ребристий коток для точного ведення по глибині та підвищення вантажопідйомності на дуже легких та піщаних ґрунтах



Дискова борона для FOX D

- У посівній комбінації FOX D передпосівний обробіток здійснюється дисковою бороною. Сійки дисків кріпляться до рами через гумові елементи захисту від каміння
- Диски діаметром 410 мм кріпляться на ступиці з підшипниками, що не потребують обслуговування

Короткобазові комбінації



Гарантія найкращих результатів роботи

Фірмовою особливістю наших короткобазових комбінацій FOX, оснащених пружинними лапами або дисками, є коротка конструкція. Ці посівні комбінації розраховані на велику робочу швидкість. Комбінація з культиватором може бути використана на легких піщаних ґрунтах. Якщо на полі багато пожнивних решток, доцільніше використати комбінацію з дисковою бороною FOX D.

Акцент на рентабельності

- Використання невеликих тракторів забезпечує ефективний передпосівний обробіток ґрунту й економію палива
- При розробці PÖTTINGER короткобазової комбінації багато уваги було приділено компактності та легкості в русі
- Диски в FOX D або підпружинені культиваторні лапи з агресивними кутами забезпечують ефективний передпосівний обробіток із мінімальними витратами на гектар

Ідеальна машина для посіву по мульчі

Легка навісна машина, що чудово підходить для використання на легких та середніх ґрунтах з малою кількістю пожнивних решток. Можливість поєднання з сівалкою робить короткобазову комбінацію FOX справжнім універсалом. Так можна створити економічну комбінацію для посіву по мульчі.

Неймовірна універсальність

- Посівна комбінація PÖTTINGER приєднується до трактора за допомогою триточкової навіски
- Знаряддя для обробітку ґрунту може використовуватися окремо
- Сівалка може бути начіплена на раму ущільнювального котка чи зчеплена на триточковій навісці
- Комбінуються з VITASEM навісною, VITASEM начіпною та AEROSEM сівалками

	Робоча, транспортна ширина	Кількість робочих органів	Відстань між робочими органами	Глибина обробітку	Необхідна потужність
FOX 300	3,0 м	19	15,5 см	3 – 8 см	55 кВт / 75 к.с.
FOX 300 D	3,0 м	22	13 см	3 – 8 см	55 кВт / 75 к.с.
FOX 400	4,0 м	25	15,5 см	3 – 8 см	74 кВт / 100 к.с.
FOX 400 D	4,0 м	30	13 см	3 – 8 см	74 кВт / 100 к.с.

Підготовка ґрунту



Ротаційні борони відіграють істотну роль у багатьох концептах рослинництва. Переваги ротаційних борін RÖTTINGER – найкраще подрібнення та відмінне змішування для ефективної передпосівної підготовки. В комбінації з сівалками постає потужний та економічний агрегат для вашої бездоганної сівби. Ми пропонуємо широкий діапазон робочої ширини та багато варіантів обладнання для індивідуального рішення для всіх типів місцевості та різних розмірів господарств.



Ротаційні борони



Мультиалант

Ротаційна борона LION не тільки вражає, коли використовується окремо, а й демонструє свої переваги, особливо в поєднанні з усіма навісними та начіпними сівалками PÖTTINGER. Ви можете використовувати ротаційну борону LION разом із сівалками VITASEM, AEROSEM або з TEGOSEM – сівалками для підсіву сидератів та внесення мікродобрив.



Три варіанти редуктора

Незалежно від того, чи з редуктором зі змінними передачами, чи з центральним редуктором, чи з редуктором CLASSIC – всі моделі ротаційних борін LION характеризуються плавним рухом під час роботи та на розворотах.



Продумані деталі

Робоча глибина задньої вирівнювальної планки регулюється разом з котками. При зміні глибини повторне налаштування не потрібне. Задню серійну вирівнювальну планку можна швидко демонтувати, а також у моделях із суцільною рамою – закріпити перед роторами.



Зручна заміна – система QUICK FIX

Щоб полегшити заміну зубців, крім стандартної фіксації за допомогою гвинтового з'єднання, існує також система швидкої заміни QUICK FIX з болтами та шпінтами. Зубці можна змінювати або повертати легко та зручно всього за кілька простих кроків.

Підготовка ґрунту



Ідеально підготовлене посівне ложе характеризується рівним горизонтом культивування, ідеальною пропорцією дрібного ґрунту та його зворотним ущільненням. Це створює оптимальні умови для появи сходів та їх швидкого і рівномірного росту.



Чиста робота

Завдяки розташуванню роторів активний обробіток ґрунту відбувається по всій ширині машини від бокового щитка до бокового щитка. Тобто ґрунт обробляється по всій ширині машини аж до крайньої зовнішньої точки.

Машини LION з 3,3 роторами на метр робочої ширини можна використовувати як ротаційну борону, так і як ротаційний культиватор.



Універсальні зубці для будь-якого використання

Щоб змінити режим роботи, достатньо просто поміняти ліві і праві зубці місцями. Для обох застосувань використовуються одні і ті ж самі зубці.

Зубці борін LION мають тривалий строк експлуатації і, таким чином, забезпечують послідовний ефективний обробіток ґрунту з інтенсивним розпушенням і рівномірним кришенням.

Ротаційні борони



Ротаційні борони LION із суцільною рамою

Наші ротаційні борони із суцільною рамою поділяються на три різні модельні лінійки. Найбільша різниця полягає насамперед у розмірах різних варіантів редуктора, які розроблені для різної потужності тракторів.

- Бокові щитки в межах транспортної ширини 3,0 м – складання непотрібне
- Великі ротаційні зубці для максимального терміну експлуатації

		Робоча ширина	Кількість роторів	Зубці	Для тракторів до
Легкі ротаційні борони					
LION 2530 CLASSIC	НОВИНКА	2,50 м	8	18 x 340 мм	103 кВт / 150 к.с.
LION 3030 CLASSIC	НОВИНКА	3,00 м	10	18 x 340 мм	103 кВт / 150 к.с.
LION 3040 CLASSIC	НОВИНКА	3,00 м	12	15 x 330 мм	103 кВт / 150 к.с.
Середні ротаційні борони					
LION 3030	НОВИНКА	3,00 м	10	18 x 340 мм	147 кВт / 200 к.с.
LION 3040	НОВИНКА	3,00 м	12	15 x 330 мм	147 кВт / 200 к.с.
LION 3540	НОВИНКА	3,50 м	14	15 x 330 мм	147 кВт / 200 к.с.
Важкі ротаційні борони					
LION 3030 MASTER	НОВИНКА	3,00 м	10	18 x 340 мм	184 кВт / 270 к.с.
LION 4030 MASTER	НОВИНКА	4,00 м	14	18 x 340 мм	184 кВт / 270 к.с.



Ротаційні борони LION, що складаються

Складувані середньоважкі та важкі моделі LION C – коротші, стабільніші та компактніші. Ці властивості можна реалізувати шляхом проектування інтегрованої складаної рами.

- Комбінуються з фронтальним бункером-сівалкою AEROSEM FDD
- Для додаткової надійності експлуатації та комфорту під час роботи: контроль температури та гідравлічне регулювання глибини як опція

		Робоча ширина	Кількість роторів	Зубці	Для тракторів до
Середні ротаційні борони					
LION 403 C		4,00 м	16	15 x 330 мм	235 кВт / 320 к.с.
LION 503 C		5,00 м	20	15 x 330 мм	235 кВт / 320 к.с.
Важкі ротаційні борони					
LION 6002 C		6,00 м	20	18 x 340 мм	368 кВт / 500 к.с.

Рівномірний розподіл насіння



Перевірена техніка поєднується зі зручними, практичними характеристиками – це те, що вирізняє останнє покоління механічних сівалок VITASEM. Машини доступні як в навісному, так і в начіпному варіанті.



Гарантія найкращого закладання посівного матеріалу

Завдяки різним системам сошників для різних умов, висівна балка PÖTTINGER забезпечує рівномірне закладання насіння та отримання досконалих сходів.

- Анкерні сошники підходять для умов, коли на поверхні ґрунту мало органічних решток
- Однострижковий сошник особливо добре підходить для поля з великою кількістю органічних решток
- Двострижковий сошник DUAL DISC забезпечує точне розміщення насіння навіть у найскладніших умовах

Універсальна сівба та швидке переналаштування

З подвійною котушкою окремі дозувальні заслінки можна переміщати для швидкого переходу від дрібного до нормального насіння, наприклад, від ріпаку до зернових культур. Це економить час і підвищує гнучкість машини.

Опційно за допомогою серійної висівної котушки можливий верхній висів, наприклад, для маку або ріпаку.

Механічні навісні та начіпні сівалки



Гнучкість у застосуванні

Навісні сівалки VITASEM переконають не тільки ідеальною сівбою. Оснащені колесами, тому вони можуть універсально використовуватися як самостійні сівалки або в поєднанні з ґрунтообробним агрегатом. Завдяки низькій власній вазі навісних моделей, машини також ідеально підходять для комбінування з невеликими тракторами.

		Робоча ширина	Об'єм бункера серія / опція	Сошники: анкерні = S / однодискові = E / дводискові = DD	Кількість сошників	Міжряддя
VITASEM 3000 CLASSIC	НОВИНКА	3,00 м	530 л	S / E	25 / 25	12 / 12 см
VITASEM 2500	НОВИНКА	2,50 м	640 л	S / E	19 / 19	13,2 / 13,2 см
VITASEM 3000	НОВИНКА	3,00 м	770 л / 1.200 л	S / E / E	25 / 25 / 21	12 / 12 / 14,3 см
VITASEM 4000	НОВИНКА	4,00 м	1.070 л / 1.700 л	S / E / E	33 / 33 / 37	12 / 12 / 14,8 см



Завжди в комбінації

Наші начіпні сівалки VITASEM M та VITASEM M CLASSIC є напівнавісними. Приєднання короткобазових комбінацій FOX або ротаційних борін LION в легкому, середньому або важкому виконанні здійснюється за лічені хвилини за допомогою 4-точкового приєднання на котку.

		Робоча ширина	Об'єм бункера серія / опція	Сошники: анкерні = S / однодискові = E / дводискові = DD	Кількість сошників	Міжряддя
VITASEM M 3000 CLASSIC	НОВИНКА	3,00 м	530 л	S / E	24 / 24	12,5 / 12,5 см
VITASEM M 2500	НОВИНКА	2,50 м	640 л	S / E	20 / 20	12,5 / 12,5 см
VITASEM M 3000	НОВИНКА	3,00 м	770 л / 1.200 л	S / E / E	24 / 24 / 20	12,5 / 12,5 / 15,0 см
VITASEM M 4000	НОВИНКА	4,00 м	1.070 л / 1.700 л	S / E / E	32 / 32 / 26	12,5 / 12,5 / 15,0 см
VITASEM M 3000 DD	НОВИНКА	3,00 м	770 л / 1.200 л	DD	24 / 20	12,5 / 15,0 см
VITASEM M 4000 DD	НОВИНКА	4,00 м	1.070 л / 1.700 л	DD	32 / 26	12,5 / 15,0 см

Ідеальні сходи



Інноваційна концепція сівалок AEROSEM поєднує сівбу зернових культур та кукурудзи. Точна робота універсального дозувального апарату та багаторазово перевіреної системи ведення сошників гарантує точний висів насіння.



Система інтелектуального розподілу – універсальність, яка виправдовує себе

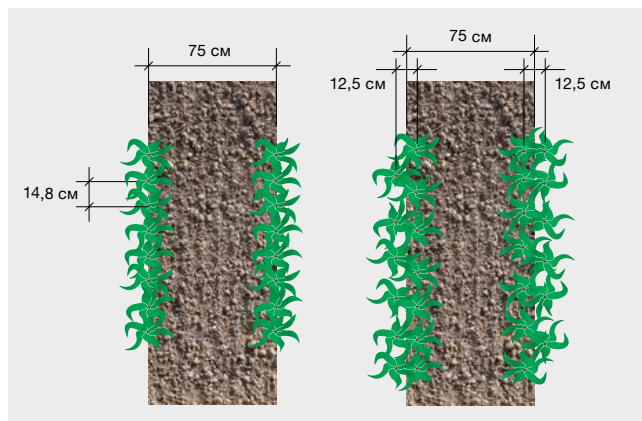
IDS система розподілення керує всіма виходами насіннепроводів через BUS-SYSTEM. Таким чином можливо встановлення різного міжряддя та технологічних колій. Для цього знадобиться пульт керування сівалкою чи власний пульт трактора, що підтримує систему ISOBUS, та електричний привод дозаторів.

Точна кількість зерен у кожному рядку

При активованій технологічній колії насіння з перекритих рядків повертається назад у загальний потік. Щоб норма висіву у відкритих рядках була однаковою, електропривод дозатора пропорційно зменшує кількість насіння.

- Норма посіву в кожному рядку лишається незмінною
- Рівномірний розвиток посіву
- До 6 % економія посівматеріалу

Пневматичні надставні сівалки



Точний комбінований посів PCS (Precision Combi Seeding)

Одна сівалка для:

- Зернових
- Кукурудзи / кукурудзи з внесенням добрив / кукурудзи з підсівом

Переваги:

- Розширення сфери застосування – підвищена універсальність
- Зменшення інвестиційних та фіксованих витрат завдяки поєднанню звичайної сівалки та сівалки точного висіву
- Широкий спектр використання комбінації машин

DUPLEX SEED з системою PCS System

Посів кукурудзи в подвійні рядки:

- Відстань у подвійному рядку 12,5 см та відстань між подвійними рядками 75 см
- Подвійна відстань у довжину в рядку забезпечує кращий розподіл простору для рослин кукурудзи
- Підвищення продуктивності під час сівби завдяки вищій швидкості руху при стабільній точності
- Можливість підвищення врожайності силосної та зернової кукурудзи до 5,5 %



AEROSEM A – начіпна пневматична сівалка

Для висіву зернових використовують як однодискові сошники, так і подвійні дискові DUAL DISC сошники. PCS (Precision Combi Seeding) – система точного комбінованого посіву, що інтегрує техніку точного висіву в пневматичну сівалку та знімає потребу купівлі додаткової сівалки для точного висіву. Це покращує універсальність і рентабельність роботи.

	Робоча ширина	Міжряддя	Тиск на сошник	Необхідна потужність
AEROSEM 3002 A	3 м	12,5 / 15 см	до 25 кг	81 кВт / 110 к.с.
AEROSEM 3002 ADD	3 м	12,5 / 15 см	до 50 кг	103 кВт / 140 к.с.
AEROSEM 3502 A	3,5 м	12,5 см	до 25 кг	92 кВт / 125 к.с.
AEROSEM 3502 ADD	3,5 м	12,5 см	до 50 кг	121 кВт / 165 к.с.
AEROSEM 4002 A	4 м	12,5 / 15 см	до 25 кг	103 кВт / 140 к.с.
AEROSEM 4002 ADD	4 м	12,5 / 15 см	до 50 кг	140 кВт / 190 к.с.

Неймовірна універсальність



З сівалкою з фронтальним бункером AEROSEM FDD компанія PÖTTINGER розширює асортимент пневматичних сівалок до робочої ширини до 6 м.



Адаптовано до гнучких вимог

В останні роки дедалі ширше використовується одночасне внесення кількох компонентів суміші під час сівби. Рослини забезпечуються оптимально, починаючи з початкової стадії розвитку, і це є основним.

У зв'язку зі збільшенням об'єму дозування в поєднанні з великими відстанями транспортування та вищими швидкостями руху, стало необхідним перейти на систему бункера під тиском для фронтальних бункерів.

Бункер під тиском для більшої продуктивності та різноманітного застосування

Система бункера під тиском відповідає новим вимогам у посівній техніці. Більшу кількість насіння або добрив можна транспортувати по довгих насіннепроводах.

Для різних вимог практики бункер більшого чи меншого об'ємну, з одним чи двома висівними.

Пневматичні сівалки з фронтальним бункером



Фронтальний бункер

- Бункер під тиском із суцільною кришкою для можливості висіву великої норми та точного дозування з подачею матеріалу на велику відстань без спротиву повітря
- Подвійний бункер великого розміру з 1 700 або 2 400 л
- Опційно – двокомпонентний дозатор із розподілом 60:40
- Внесення різних сумішей компонентів в один ряд насіння можливе завдяки Single Shoot System
- Опційно – керований колісний пакер для оптимального зворотного ущільнення в зоні між колесами трактора
- Опційно – ваги, для налаштування норми висіву

Зручне керування:

- Комфортний доступ до дозувального блока для легкого калібрування одним натисканням кнопки
- Електричний дозувальний привод – серійно
- Платформа для зручного наповнення фронтального бункера

Сошникова балка

- Перевірена система DUAL DISC із кроком сошників у 30 см
- Компактна конструкція – висівний механізм розташований поруч із котком та трактором завдяки вбудованій складній рамі
- Шарнірне кріплення грибка-розподільника забезпечує його вертикальне розташування – ідеальне поперечне розподілення

Максимальний комфорт використання:

- Швидке та просте кріплення сівалки за допомогою гачків швидкої заміни
- Розподільний грибок IDS – вибір технологічної колії одним натисканням кнопки
- Легкодоступне регулювання тиску на сошник і глибини сівби
- Опційно – гідравлічне регулювання тиску на сошник та підйому сошників для ще більшої універсальності використання
- Вібрації від ротаційної борони не передаються на грибок-розподільник



AEROSEM FDD – пневматична сівалка з фронтальним бункером

Маневрені пневматичні сівалки з фронтальним бункером та електричним дозувальним приводом. Опційно з одним або двома дозаторами для одночасного висіву двох різних компонентів. Пізні компоненти розташовуються в один висівний рядок – Single Shoot. Компактна висівна балка, що складається, вирізняється короткою навіскою з центром ваги ближче до трактора.

	Робоча ширина	Міжряддя	Тиск на сошник	Об'єм насінневого бункера
AEROSEM 4002 FDD	4 м	12,5 см	до 50 кг	1 700 л / 2 400 л
AEROSEM 5002 FDD	5 м	12,5 см	до 50 кг	1 700 л / 2 400 л
AEROSEM 6002 FDD	6 м	12,5 см	до 50 кг	1 700 л / 2 400 л

Найкраща турбота про ґрунт



Причіпна посівна комбінація AEROSEM з активним обробітком ґрунту від PÖTTINGER поєднує підготовку посівного ложа ротаційною бороною LION, зворотне ущільнення борозневим пакером та сівбу сошниками DUAL DISC. Причіпна концепція сівалки була розроблена як для легких, так і для найважчих умов посіву.



Ротаційні борони LION

Через активний обробіток посівного ложа середньоважкою ротаційною бороною LION 103 C або важкою LION 1002 C забезпечується оптимальний горизонт для кращих умов проростання. Ротаційна борона завдяки паралелограму колісного пакера спрямовується по глибині. Робочу глибину можна легко регулювати з кабіни за допомогою гідравліки.



Борозневий пакер великого розміру

Суцільний борозневий пакер діаметром 800 мм перекриває всю ширину, на розворотах не залишує поверхню ґрунту. Завдяки великому розміру пакера зменшується супротив коченню та відсутній ефект бульдозера. Велика контактна площа в поєднанні зі спеціальним профілем борозни також забезпечує оптимальне попереднє ущільнення висівних рядків.

Пневматична причіпна посівна комбінація



Повздовжний бункер для насіння

Продуктивність машини збільшується з герметичним бункером 2 800 л (5 м машина) або 4 600 л (6 м машина). Бункер розділений посередині в напрямку руху у співвідношенні 50:50. При сівбі системою Single-Shoot весь об'єм бункера можна використати під насіння, два різних види насіння або насіння разом із добривом.

Переваги для клієнта:

- Більша кількість насіння та добрив
- Вбудована турбіна у передній стінці бункера в зоні без пилу для найкращої безпеки експлуатації
- Два дозувальних елементи для найбільшої стабільності

Найкраще копіювання ґрунту

Паралелограм, що розміщений між висівною балкою DUAL DISC і колісним пакером, забезпечує стабільне ведення по контуру. В результаті сошники постійно працюють на бажану глибину в западинах і на підйомах для точного та рівномірного розміщення насіння.

Сівалка також може оптимально адаптуватися до ґрунту під прямим кутом до напрямку руху. Вся робоча ширина має попередній натяг завдяки накопичувачу тиску, щоб забезпечити коливання вгору до 15 см.



AEROSEM VT – причіпна пневматична посівна комбінація

AEROSEM VT універсальна у використанні на різних видах і типах ґрунтів для ідеального висіву. Ротаційна борона LION гарантує найкращу підготовку посівного ложа, а кільцевий колісний пакер оптимально ущільнює ґрунт. Висівна балка DUAL DISC забезпечує оптимальний та точний висів.

	Робоча ширина	Міжряддя	Тиск на сошник	Необхідна потужність
AEROSEM VT 5000 DD	5 м	12,5 см	до 60 кг	147 кВт / 200 к.с.
AEROSEM VT 6000 DD	6 м	12,5 см	до 60 кг	191 кВт / 280 к.с.

Ефективна сівба



Концепція універсального посівного комплексу TERRASEM від PÖTTINGER оптимально поєднує в одній машині робочі операції обробки ґрунту, зворотного ущільнення та сівби, і тому є ефективним рішенням для ваших потреб.



Комфортна робота без бокового уведення

Продумане розміщення робочих органів забезпечує 100% прямолінійність роботи машини. Як дискова борона, так і сошники для внесення добрив (DZ машина з FERTILIZER) та сошники для висіву зерна встановлені в дзеркальному відносно центру X-положенні.

Додатковий центральний диск WAVE DISC у задній частині області дисків гарантує повноцінне прорізання.

Точне копіювання

Бокові секції оснащено гідрокопірами – це гарантує рівномірний розподіл тиску по всій робочій ширині. За допомогою свободи руху бокових крил машина може оптимально копіювати ґрунт.

- Рівномірна глибина обробки по всій робочій ширині гарантована
- Завдяки паралелограмній навісці висівної балки гарантується точність глибини закладання насіння, попри нерівності на полі

Пневматичні універсальні посівні комплекси



Дводисковий сошник DUAL DISC

- Рівномірна глибина закладання насіння забезпечується за допомогою індивідуальної паралелограмної навіски кожного сошника, де кожен сошник опирається на широке прикочувальне колесо
- Регулювання глибини висіву здійснюється централізовано, регулювання тиску на сошник — централізовано та гідравлічно від 40 до 120 кг/сошник
- Тримачі сошника однакової довжини забезпечують однаковий тиск на сошники



Безпека при транспортуванні по дорозі

- Під час руху по дорозі машина спирається на чотири колеса, що покращує бічну стійкість і ефективність гальмування двох зовнішніх пар коліс
- Середні колеса піднімаються вгору, що робить транспортування на нерівних ґрунтових дорогах набагато стабільнішим



Дві системи дозування

Залежно від вибору машини пропонуються два різних варіанти систем дозування. Машини з однооб'ємним бункером використовують інжекторну систему дозування (TERRASEM D та VD).

Всі машини з подвійним бункером (TERRASEM DZ із FERTILIZER) оснащені герметичним бункером, який працює під тиском. Подвійний бункер з розподілом об'єму 60:40 може використовуватись на 100% тільки для висіву насіння.



Дбайливий обробіток ґрунту на краю поля

- Пакер-шасі оснащено широкими колесами: перед сівбою кожне колесо проводить зворотне ущільнення для 3 або 4 рядків
- При розворотах на краю поля, з метою захисту ґрунту, вага машини опирається на всі колеса
- Кожне колесо котка має власну вісь – завдяки цьому не відбувається пробуксовок із пошкодженням поверхні ґрунту, особливо на розворотах

WAVE DISC – мінімальний обробіток ґрунту



Хвилясті диски WAVE DISC, що не потребують технічного обслуговування, мають 510 мм діаметр та доступні у варіантах міжряддя 12,5 см чи 16,7 см. Робочу глибину можна безступенево регулювати гідравлічно. Система WAVE DISC від PÖTTINGER ідеально підходить для роботи в складних реаліях, які вимагають мінімального обробітку ґрунту. Хвилясті диски WAVE DISC доступні для всіх видів універсального посівного комплексу TERRASEM.



Рентабельна робота

- Легкість руху завдяки зменшенню інтенсивності роботи
- Зменшення тягового зусилля через менше переміщення ґрунту
- Зменшення вітрової ерозії – обробіток, що береже структуру ґрунту
- Ранній час сівби навесні також можливий у вологих умовах
- Система економії води

Стимування ерозії

Менша інтенсивність обробітку залишає менше розпушеної площі.

- Знижений ризик замулення під сильним дощем
- Знижений ризик вітрової ерозії, пилових бур

Пневматичні універсальні посівні комплекси



Виклик – гігієна поля

- Менша рухомість ґрунту створює несприятливі умови для проростання, ранніх бур'янів у міжрядді, таких як лисохвіст польовий та стоколос
- При застосуванні гербіциду на бур'яні, що відстає в розвитку, ефективність буде вищою
- Гербіцидна плівка залишається на необробленому ґрунті
- Збереження ресурсів через меншу кількість переїздів

Зменшення обробітку всієї поверхні

Посушливі регіони:

- Смуговий обробіток ґрунту для зменшення втрат вологи, де обробляється лише посівний рядок
- Запобігання випаровуванню вологи без суцільного обробітку

Вологі регіони:

- Зменшення обробітку та менше переміщення вологого ґрунту
- Відсутність робочих органів, що працюють глибоко в горизонті насіння, і, таким чином, уникнення горизонтів ущільнення



Флоран Ерл Кадье,
Фермер
Чарнізай | Ендр і Луара | Франція

Волога залишається в ґрунті

«Ми обробляємо 250 га в нашому підприємстві та сіємо 700 га на послугах в інших господарствах. Ми використовуємо TERRASEM C6 із хвилястими дисками WAVE DISC і тому дуже універсальні в різних регіонах.

З погодними умовами весни досягається однорідніша схожість, особливо на суглинних ґрунтах.

За допомогою системи WAVE DISC ми утримуємо вологу в ґрунті. Надалі гербіциди діють краще, оскільки плівка засобу захисту залишається на поверхні необробленої площі.

Мені подобається принцип WAVE DISC, позаяк він є більш різнобічним, ніж прямий посів, і також краще підходить до кам'янистих ґрунтів, бо менше зношується. У ґрунті утримується більше вологи в порівнянні з TERRASEM з агресивними дисками».

TERRASEM CLASSIC



TERRASEM V CLASSIC – моделі без ґрунтообробного знаряддя вирізняються легкістю руху та високою продуктивністю.

При цьому посівне ложе оптимально вирівнюється – передпосівний обробіток здійснюється безпосередньо перед сівбою. Завдяки оптимальній адаптації висівної балки до ґрунту та унікальному колісному пакеру досягається ідеальне розміщення насіння в ущільненому посівному ложі.



Легкість руху та водночас продуктивність у гектарах

- Великий бункер для насіння для високої продуктивності
- Універсальне використання завдяки низькому тяговому зусиллю
- Внесення стартових добрив в рядок, в міжряддя чи навпіл
- Процес сівби, що зберігає вологу, завдяки прямому висіву в підготовлений ґрунт навесні
- Подвійний дисковий сошник DUALDISC для рівномірної глибини закладання

Додаткові робочі органи для ідеального вирівнювання поверхні

- При використанні на ораних площах фронтборт забезпечує ідеальне вирівнювання та хороший прохід навіть при великій кількості пожнивних решток
- Підпружинений зрихлювач колії для рихлення та руйнування твердих і ущільнених колій від трактора
- Вирівнювальна балка перед колісним пакером додатково покращує подрібнення грудки
- Нівелювальна балка вирівнює гребені між колесами пакера на легких піщаних ґрунтах

Пневматичні універсальні посівні комплекси



TERRASEM D стандартна машина

В універсальних машинах із суцільною рамою від PÖTTINGER дворядна дискова борона або WAVE DISC бере на себе підготовку ґрунту. Трисекційне виконання складуваної моделі TERRASEM V забезпечує відмінне копіювання ґрунту. Зовнішні секції мають свободу руху для досконалого копіювання.

	Робоча ширина	Стандартний / опційний об'єм бункера	К-сть рядків стандарт.	Міжряддя стандарт.	К-сть рядків опційно	Міжряддя опційно
TERRASEM 3000 D	3,00 м	3.600 л / 4.700 л	24	12,5 см	18	16,7 см
TERRASEM 4000 D	4,00 м	3.600 л / 4.700 л	32	12,5 см	24	16,7 см
TERRASEM V 4000 D / V 4000 CLASSIC	4,00 м	3.600 л / 4.700 л	32	12,5 см	24	16,7 см
TERRASEM V 6000 D / V 6000 CLASSIC	6,00 м	3.600 л / 4.700 л	48	12,5 см	36	16,7 см
TERRASEM V 8000 D / V 8000 CLASSIC	8,00 м	5.600 л / –	64	12,5 см	48	16,7 см
TERRASEM V 9000 D / V 9000 CLASSIC	9,00 м	5.600 л / –	72	12,5 см	54	16,7 см



TERRASEM D Z із FERTILIZER (припосівне підживлення)

Використання моделі TERRASEM FERTILIZER дає змогу одночасно з сівбою вносити мікро- та макроелементи. Таким чином досягаються оптимальні умови росту на початкових фазах розвитку і, відповідно, зростає генеративна продуктивність зерна. В сівалках TERRASEM D Z моделей із FERTILIZER закладання насіння та добрива можливо встановити на різну глибину.

	Робоча ширина	Стандартний / опційний об'єм бункера	К-сть рядків стандарт. насіння / добрива	Міжряддя стандарт.	К-сть рядків опційно насіння / добрива	Міжряддя опційно
TERRASEM 3000 D Z	3,00 м	4.200 л / 5.600 л	24 / 12	12,5 см	18 / 9	16,7 см
TERRASEM 4000 D Z	4,00 м	4.200 л / 5.600 л	32 / 16	12,5 см	18 / 9	16,7 см
TERRASEM V 4000 D Z / TERRASEM V 4000 Z CLASSIC	4,00 м	4.200 л / 5.600 л	32 / 16	12,5 см	24 / 12	16,7 см
TERRASEM V 6000 D Z / TERRASEM V 6000 Z CLASSIC	6,00 м	4.200 л / 5.600 л	48 / 24	12,5 см	36 / 18	16,7 см
TERRASEM V 8000 D Z / TERRASEM V 8000 Z CLASSIC	8,00 м	5.600 л / –	64 / 32	12,5 см	48 / 24	16,7 см
TERRASEM V 9000 D Z / TERRASEM V 9000 Z CLASSIC	9,00 м	5.600 л / –	72 / 36	12,5 см	54 / 27	16,7 см

Догляд за культурними рослинами



ROTOCARE – легкий універсал

Бережне ставлення до рослин незалежно від рядків, як і максимальна продуктивність при мінімальному тяговому зусиллі є сильними сторонами ротаційної борони ROTOCARE. Поряд із вашими перевагами в контексті механічного контролю бур'янів, цей агрегат підійде для застосування в інших умовах. Наприклад, для руйнування кірки, для заробки добрива або для м'якого луцення стерні. Зі швидкістю від 10 до 30 км/год, при малій потребі в потужності робота виконується швидко та з мінімальними витратами. Для більшої універсальності застосування також можна встановити сівалку для підсіву сидератів та внесення мікродобрив TEGOSEM.



TINECARE – успіх у кожному дотику

Новий штригель із постійним тиском TINECARE MASTER поєднує в собі найкращий результат із найвищою продуктивністю. Поряд із запатентованою системою притискних пружин та великими колесами для ведення по глибині, цей агрегат має стабільну раму з оптимальним розподілом ваги. Таке поєднання забезпечує однаково ідеальний результат роботи, навіть на крайніх граблинах. Система швидкої заміни граблин заощаджує ваш час. Робоча ширина до 12,2 м дає максимальну продуктивність по площі – для найбільшої ефективності роботи.



FLEXCARE – поєднання гнучкості та точності

Просапний культиватор FLEXCARE від PÖTTINGER завдяки унікальній концепції пропонує повну гнучкість у застосуванні на різних культурах. Відстань між рядками, робочу ширину просапних елементів і точне налаштування пальчикової мотики можна повністю регулювати без інструментів. Характерними ознаками агрегату є точне ведення по глибині та дбайливий обробіток рослин. Електрогідролічна система підйому кожного елемента окремо (опція) сприяє мінімальному пошкодженню посівів на клинах. Це зручно керується перемикачем. Серійне централізоване піднімання робить можливим одночасне піднімання до 21 просапного елемента. Опційно машина доступна з посекційним підйомом в ручному режимі чи системою Section Control.

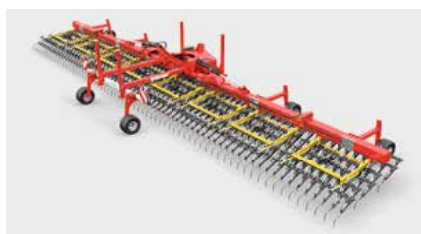
Техніка для механічного догляду за рослинами



ROTOCARE V

Ротаційна борона, що складається

ROTOCARE V	Робоча ширина	Транспортна ширина	Кількість зірочок	Необхідна потужність
ROTOCARE V 6600	6,6 м	3,0 м	74	90 к.с.
ROTOCARE V 8000	8,0 м	3,0 м	92	110 к.с.
ROTOCARE V 12400	12,4 м	3,0 м	138	160 к.с.



TINECARE V

Штригельна борона, що складається

TINECARE V	Робоча ширина	Транспортна ширина	Кількість граблин	Необхідна потужність
TINECARE V 12200 MASTER Доступно найближчим часом	12,2 м	3,0 м	406	100 к.с.



FLEXCARE V

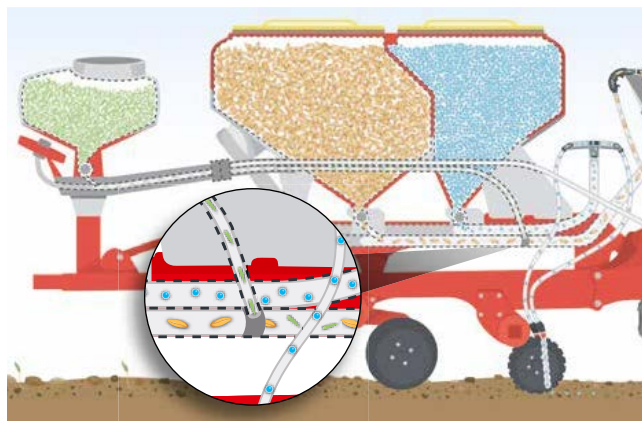
Просапний культиватор, що складається

FLEXCARE V	Робоча ширина	Макс. кількість просапних елементів	Мін. кількість просапних елементів	Необхідна потужність
FLEXCARE V 4700	4,7 м	18	5	80 к.с.
FLEXCARE V 6200	6,2 м	24	7	110 к.с.
FLEXCARE V 9200	9,2 м	36	11	150 к.с.

За один прохід



Універсальна сівалка для підсіву сидератів TEGOSEM дає змогу одночасно з обробітком ґрунту провести підсів сидератів або внести мікродобрива, забезпечуючи економію часу та витрат. TEGOSEM можна комбінувати як з навісними, так і з причіпними машинами.



Переваги з пневматичною сівалкою TEGOSEM

- Обробіток ґрунту та посів / внесення за один прохід
- Швидке та економічно ефективно внесення мікрогранул або посів сидератів до 40 кг/га
- Вибір посіву / внесення перед чи після котка
- Монтаж поблизу котка забезпечує рівномірні сходи насіння
- Платформа з тримачем для комфортного та безпечного наповнення

TERRASEM: система Single Shoot

З TERRASEM, на додаток до поверхневого внесення, також можливе введення додаткового компоненту методом Single Shoot. При цьому додатковий матеріал дозується через TEGOSEM і пневматично подається в насіннепроводи. Внесення здійснюється в один сошник з зерном. Таким чином, концентровані мікроелементи можна вносити безпосередньо разом із зерном або як підсів до насіння.

Універсальний бункер TEGOSEM



Точне дозування

У сівалці TEGOSEM додатковий матеріал дозується та розподіляється рівномірно. Серійно дві висівні котушки різного розміру забезпечують точне дозування насіння або мікрогранул (дрібне, грубе дозування) навіть за низьких норм внесення.

Надійний розподіл матеріалу

Залежно від дальності транспортування та типу машини вентилятор приводиться в дію електричним або гідравлічним приводом. Розподіл здійснюється пневматично через розподільні пластини, що гарантує точне внесення матеріалу навіть у вітряну погоду. Кут нахилу розподільних пластин налаштовується прокручуванням вала.

Можливості комбінування універсального бункера TEGOSEM

	Тип машини	Робоча ширина	Розміщення бункера	Об'єм бункера	Вага включно тримачі
TEGOSEM 200 з електричним приводом вентилятора	SYNKRO	від 2,5 м до 3,5 м	коток	200 л	130 – 185 кг
	TERRADISC	від 3,0 м до 4,0 м	коток		
	TERRADISC K	4,0 м	центральне кріплення		
	FOX	3,0 м та 4,0 м	коток		
	FOX D	3,0 м та 4,0 м	коток		
	LION	від 3,0 м до 4,0 м	коток		
TEGOSEM 200 з гідравлічним приводом вентилятора	VITASEM	3,0 м та 4,0 м	платформа для завантаження	200 л	135 – 185 кг
	VITASEM M	3,0 м та 4,0 м	платформа для завантаження		
TEGOSEM 500 з гідравлічним приводом вентилятора	TERRADISC K	5,0 м та 6,0 м	коток	500 л	285 кг
	ROTOCARE V	6,6 м та 8,0 м	основна рама		
	TERRIA	від 4,0 м до 6,0 м	дишло		
	TERRADISC T	від 4,0 м до 6,0 м	дишло		
	TERRASEM	від 3,0 м до 9,0 м	дишло		
	ROTOCARE V	6,6 м та 8,0 м	основна рама		

Широкий спектр застосування



Фронтальний бункер AMICO F пропонує в поєднанні з різними машинами для рослинництва можливість вносити мінеральне добриво, сидерати або обидва компоненти одночасно. Бункер об'ємом 1 700 л або 2 400 л та розподіленням об'єму 60:40 забезпечує широкий спектр його застосування.



Неймовірна універсальність

Для забезпечення комфорту в роботі фронтальний бункер AMICO оснащено системою ISOBUS. Висів може здійснюватися у режимі Single Shoot із системою дозування під тиском. Завдяки розумному керуванню дозатори можуть працювати з диференційною зміною норми висіву – як один, так і два дозатори.

Надалі бункер може застосовуватись безпроблемно через ISOBUS керування із машинами інших виробників.

Зручне керування

Дозатори доступні спереду, тому можлива швидка заміна дозувальної котушки, а запірна заслінка додатково полегшує заміну. Кнопкою зовні значно легше проводити калібрування дозаторів. Додатковий місток полегшує заповнення бункера. Для спорожнення залишків матеріалу слугує велике та щільне з'єднання.

Фронтальний бункер AMICO F



Подає багато та далеко

Щоб забезпечити довгий шлях подачі матеріалу, в AMICO система дозування працює під тиском. Отже, є можливою висока та постійна норма висіву. Можна використовувати різні матеріали різного розміру, що забезпечує широку універсальність застосування.

Приклади застосування

- Різні види сидератів
- Додавання мікрогранульованих добрив при посіві
- Пряме внесення добрив із насінням
- Компенсаційне внесення добрив при нестачі поживних речовин
- Закладання депозитного добрива
- Одночасний висів різних трав, таких як злакові трави або конюшина
- Підсів для регулювання бур'янів

Можливість комбінування фронтального бункера AMICO F

	Для моделей	Привод вентилятора	Розміщення бункера	Об'єм (л)	Вага
AMICO F	TERRIA 4030 TERRIA 5030 TERRIA 6030 TERRIA 4040 TERRIA 5040 TERRIA 6040	гідравлічний	фронтальне	1 700	955 кг
AMICO F	TERRIA 4030 TERRIA 5030 TERRIA 6030 TERRIA 4040 TERRIA 5040 TERRIA 6040	гідравлічний	фронтальне	2 400	995 кг
AMICO F	НОВИНКА TERADISC 8001 T TERRADISC 10001 T	гідравлічний	фронтальне	1 700	955 кг
AMICO F	НОВИНКА TERADISC 8001 T TERRADISC 10001 T	гідравлічний	фронтальне	2 400	995 кг

Найкращий корм



Отримання високоякісного основного корму – найважливіше завдання для будь-яких кормових угідь. Високопродуктивні тварини потребують якісних грубих кормів. Жуйні тварини гарно відчують смаки. Якість заготовленого корму здебільшого є вирішальним фактором продуктивності. Однак високоякісний корм – це не випадковість.



Косарки – першокласне скошування

Базовою умовою для чистого корму є щадне скошування. Передусім йдеться про дотримання правильної висоти зрізу не менше 6–8 см. Отже, на початку кормозаготівельного ланцюга в корм потрапляє менше сирій золи. Водночас траві залишається достатньо простору для асиміляції, щоб якомога швидше знову відросли.

З нашими косарками ви створюєте основу для отримання чистого корму та швидкого відростання завдяки унікальному копіюванню поверхні та оптимальному розвантаженню балки косарки й відмінній якості скошування.



Ворушилки – акуратне та дбайливе розтрушування

При заготівлі кормів у фазі до виходу колоса чи бутонізації корм містить не більше 20% сухої речовини. Для покращення відмінної якості зберігання корму рекомендують використання ворушилок. Але з інтенсивністю прив'ялювання зростає ризик втрат листочків.

Невеликий діаметр ротора та граблини ворушилок НІТ у поєднанні з адаптованою швидкістю обертання ротора, зводять втрати листочків до мінімуму й одночасно забезпечують мінімальне забруднення.

RÖTTINGER – техніка для заготівлі кормів



Валкувачі – чистий валок

Кінцевою технологічною операцією всього кормозаготівельного ланцюга є формування валка із зібраного з усього поля корму. Втрати під час валкування і підбирання повинні бути мінімальними, при одночасному запобіганні забрудненню корму. Наші валкувачі TOP формують валок, не забруднюючи його, завдяки ідеальному копіюванню поверхні.



Стрічкові валкувачі – кожен листочок має значення

Люцерна та конюшина є тими рослинами, які вважаються особливо чутливими до втрат листової маси під час заготівлі. Дорогоцінні листочки швидко відпадають від стебла, що означає колосальну втрату поживних речовин. MERGENTO підбирає корм із землі за допомогою підбирача. Без подальшого контакту з землею маса транспортується поперечним стрічковим транспортером у напрямку валка і відкладається там. Бруд та каміння залишаються на полі. Втрата листя зводиться до мінімуму.



Прес-підбирачі – заготівля кормів найвищої якості

Прес-підбирач – справжня універсальна машина в кормозаготівельному ланцюзі. В одній машині об'єднано кілька робочих операцій: підбирання, подрібнення та транспортування. Прес-підбирач також може швидко реагувати на різні ситуації під час трамбування силосу, оскільки він працює незалежно. Так корми можливо звозити з різних полів і змішувати в одній силосній траншеї. Завдяки малій потребі в робочій силі та універсальному використанню прес-підбирач ідеально підходить як для невеликих господарств, так і для сільськогосподарських підрядників.



Рулонні прес-підбирачі – ідеальний потік корму

Якщо кормові угіддя розкидані, потрібно збирати корма поетапно, чи коли кількість кормів мала, є сенс оптимізувати ланцюг кормозаготівельної техніки рулонним прес-підбирачем. Використовуючи IMPRESS із чистим підбиранням корму та подрібнювальним механізмом з короткою нарізкою, ви матимете в кожному рулоні силос найвищої якості. При згодовуванні рулони добре підходять для змішування кормів різних врожаїв чи різної якості.

Першокласне скошування



Основою високої якості грубого корму є дбайливий процес скошування. Найкраще копіювання поверхні, жодних втрат трав'яної маси та точність роботи без довготривалого обслуговування – це справедливі вимоги сільськогосподарських підприємств. Наші косарки точно відповідатимуть вашим потребам і забезпечать першокласну якість укосу, легкість руху та стабільність.



Забезпечення чистого корму – зріз за зрізом

Балки косарки від RÖTTINGER вражають своєю пласкою та вузькою конструкцією. Вони гарантують оптимальний потік корму та найкраще копіювання ґрунту. Заокруглений передній край балки косарки добре відокремлює потік корму від ґрунту. Чистики запобігають накопиченню бруду на диску косарки. Пласка конічна поверхня косильного диска підсилює транспортувальний ефект на балці косарки. Чистий укіс забезпечують затискні ножі косарки.

Більший термін служби

Передача зусилля здійснюється шестернями майже однакового розміру. В щепленні шестерень завжди задіяні два плюс три зубці – це забезпечує оптимальну передачу зусилля. Крім того, дає змогу знизити навантаження на шестерні при ударах каміння. Спеціально відшліфована поверхня шестерень забезпечує плавний хід у масляній ванні. Це істотно знижує рівень шуму.



Фронтальна легкість: NOVACAT F ALPIN

Косарки NOVACAT F ALPIN є найлегшими у своєму класі. Відмінною рисою косарок NOVACAT F ALPIN є інтеграція редуктора в раму. Вхідний редуктор розташований на головній рамі косарки. Завдяки цій унікальній конструкції, довжина всієї машини зменшується.



Рентабельне скошування: NOVACAT CLASSIC

Просте й економічне скошування разом із фронтальними косарками NOVACAT CLASSIC. Цей модельний ряд – ідеальне поєднання низької власної ваги та найвищої стабільності. Завдяки легкій конструкції та укороченому навісному кронштейну стає можливим використання з тракторами меншої потужності. Це значно економить паливо.



Першокласне копіювання ґрунту: NOVACAT ALPHA MOTION MASTER / PRO

Причіпна фронтальна техніка ALPHA MOTION характеризується продуманою кінематикою активних опорних рам. У порівнянні з іншими навісними системами на нерівності ґрунту реагують не тільки рульові кронштейни, а й опорні рами.

- Поперечне коливання +/- 16°
- Регулювання нахилу моделей MASTER: -7° / +13°
- Регулювання нахилу моделей PRO: -9° / +12°



NOVACAT 262 / 302 / 352 V із вертикальним транспортним положенням

Наші задньонавісні косарки NOVACAT із центральною навіскою характеризуються оптимальним розвантаженням та відмінним копіюванням поверхні. Завдяки відкиданню балки косарки на 115° досягнуто практичне транспортне положення. Тому транспортна висота залишається мінімальною. Гарний огляд позаду завдяки двом дзеркалам.

Першокласне скошування



NOVACAT 352 / 402 / 442 з горизонтальним транспортним положенням

Наші «велетні» в родині задньонавісних косарок – це моделі NOVACAT 352, 402 та 442. Завдяки NOVACAT 402 ED з робочою шириною 3,88 м ми пропонуємо найбільшу задньонавісну косарку з плющилкою. Вузьке та низьке транспортне положення стає можливим, де косарка гідравлічно відкидається назад. Таким чином, можна стежити за всім позаду під час транспортування.



Задньонавісні NOVADISC: легкі в роботі та підходять для схилів

Наші задньонавісні косарки NOVADISC із боковою навіскою справді легкі та можуть працювати з тракторами від 40 к.с. Їх можна надійно використовувати на схилах та узбіччях. Дві розвантажувальні пружини гарантують малий опірний тиск на балку косарки. Розвантаження налаштовується без інструментів трьома положеннями. Для компактного транспортного положення косарка складається на 102°.



Причіпні косарки NOVACAT T – забезпечення чистого корму

Наші причіпні косарки NOVACAT T із робочою шириною 3,04 м / 3,46 м оптимально підходять для роботи із маленькими тракторами. Завдяки причіпному варіанту з шасі потребу в тяговому зусиллі знижено, тому можна використовувати трактори меншої потужності. Це справжня економія пального. Тривимірне копіювання поверхні 3D забезпечується свободою руху балки косарки на рамі. Це гарантує найкращий корм на будь-яких полях.



Комбінації косарок NOVADISC: легка конструкція

Комбінації косарок NOVADISC вирізняються високою стабільністю при низькій власній вазі. Комбінації косарок NOVADISC найлегші у своєму класі. Вони дають змогу працювати з маленькими тракторами від 85 к.с. Ви заощаджуєте пальне і косите з мінімальними зусиллями.



Комбінації косарок NOVACAT S10 / S12: максимальна продуктивність й економічність

З комбінаціями косарок NOVACAT S компанія RÖTTINGER встановлює нові стандарти продуктивності та ефективності.

NOVACAT S12 є найбільшою навісною комбінацією косарок на ринку. Вона має робочу ширину 11,20 м та потребує всього 160 к.с. з мінімальними витратами палива. Для комбінації косарок NOVACAT S10 достатньо трактора з потужністю від 130 к.с.

NOVACAT V 8400 / V 9200

Обидві комбінації косарок NOVACAT V 8400 і V 9200 – це наші компактні професійні моделі. Ці косарки характеризуються розумною технологією для найкращої якості роботи і простоти керування, мають компактну, але надійну основну конструкцію. Вигнута консоль дає змогу використовувати надзвичайно короткий навісний кронштейн. Це забезпечує низьку власну вагу і зміщення центру ваги ближче до трактора.



Комбінації косарок NOVACAT V 10000

Комбінація косарок NOVACAT V 10000 з особливою гідравлічною системою оптимізації ширини скошування. Це дає змогу універсально використовувати її в різних умовах експлуатації.

EUROCAT – барабанні косарки: надійність за будь-яких умов

Барабанні косарки RÖTTINGER забезпечують ідеальне скошування навіть у важких умовах. Завдяки чотирьом однаковим косильним барабанам ви працюєте без зупинок та отримуєте оптимальний потік корму. До інших переваг належать висока прохідність і вузьке укладання валків для збору прес-підбирачем.

Першокласне скошування



Пальцева плющилка ED

В ED пальцевих плющилках пальці V-подібної форми з загартованої сталі прискорюють висихання скошеної маси, яка проходить через відбійну пластину. Стебло б'ється, а шар воску стирається. Інтенсивність плющення може бути гнучко адаптована до культури завдяки регулюванню відстані між пальцями та відбійною пластиною.



Вальцева плющилка RCB

Завдяки м'якому плющенню вальцева плющилка RC особливо підходить для бобових культур, таких як люцерна або конюшина. Два зчеплені вальці постійно плющать скошену масу, розбиваючи восковий шар і укладаючи рівний килим корму. Інтенсивність плющення налаштовується відстанню між вальцями та силою притискання.



COLLECTOR: перевірена система з формування валка

Лише за один прохід ви проводите косіння, плющення та валкування. Відповідно до ваших потреб корм можна широко розкидати, складати у валок або розкидати на один бік. Поперечні транспортери приводяться в рух окремо за допомогою гідравліки та, за потреби, можуть бути легко демонтовані. Швидкість транспортера гнучко регулюється. Рівномірне укладання валка забезпечується також на схилі.



CROSS FLOW: система формування валка без плющилки

CROSS FLOW – це рентабельна система формування валка з інтегрованим на косарці поперечним шнеком. Система CROSS FLOW випускається без плющилки і тому має малу власну вагу. Гідравлічне відкриття задньої стінки забезпечує ще більше комфорту при скошуванні.



NOVACAT F ALPIN фронтальні дискові косарки

Наші легкі косарки Alpin ідеально підходять для гірських тракторів та комбінацій косарок.

	Робоча ширина	Кількість дисків	Продуктивність	Частота обертання привода	Вага
NOVACAT F 2200 ALPIN	2,20 м	5	2,20 га/год	540 / 1 000 об./хв	400 кг
NOVACAT F 2700 ALPIN	2,62 м	6	2,60 га/год	540 / 1 000 об./хв	450 кг
NOVACAT F 3100 ALPIN	3,04 м	7	3,00 га/год	540 / 1 000 об./хв	490 кг



Фронтальні дискові косарки NOVACAT

Моделі NOVACAT CLASSIC характеризуються компактністю конструкції та малою вагою. Косарки NOVACAT ALPHA MOTION вирізняються чудовим розвантаженням та оптимальною адаптацією до поверхні ґрунту.

	Робоча ширина	Кількість дисків	Продуктивність	Вага SF	Вага з ED	Вага з RC
NOVACAT 261 CLASSIC	2,62 м	6	2,60 га/год	685 кг	-	-
NOVACAT 301 CLASSIC	3,04 м	7	3,00 га/год	745 кг	-	-
NOVACAT 351 CLASSIC	3,46 м	8	3,40 га/год	805 кг	-	-
NOVACAT 261 ALPHA MOTION MASTER	2,62 м	6	2,60 га/год	845 кг	-	-
NOVACAT 261 ALPHA MOTION PRO	2,62 м	6	2,60 га/год	865 кг	1 065 кг	1 115 кг
NOVACAT 301 ALPHA MOTION MASTER	3,04 м	7	3,00 га/год	885 кг	-	-
NOVACAT 301 ALPHA MOTION PRO	3,04 м	7	3,00 га/год	905 кг	1 145 кг	1 215 кг
NOVACAT 351 ALPHA MOTION MASTER	3,46 м	8	3,40 га/год	965 кг	-	-
NOVACAT 351 ALPHA MOTION PRO	3,46 м	8	3,40 га/год	985 кг	1 265 кг	1 315 кг

SF = формувальник валка, ED = EXTRA DRY плющилка, RC = вальцева плющилка ROLLER CONDITIONER, CF = CROSS FLOW формувач валка без плющилки, CL = COLLECTOR формувач валка з плющилкою

Першокласне скошування



Задньонавісні косарки NOVADISC та NOVACAT

Наші косарки NOVADISC із боковою навіскою для плавного скошування забезпечують високу продуктивність і першокласну якість зрізу при мінімальних затратах потужності. Задньонавісні косарки NOVACAT із центральною навіскою забезпечують відмінне копіювання поверхні та розвантаження.

	Робоча ширина	Кількість дисків	Продуктивність	Вага SF	Вага з ED	Вага з RC
Задньонавісні дискові косарки з боковою навіскою без плющилки						
NOVADISC 222	2,20 м	5	2,20 га/год	635 кг	-	-
NOVADISC 262	2,62 м	6	2,60 га/год	675 кг	-	-
NOVADISC 302	3,04 м	7	3,00 га/год	715 кг	-	-
NOVADISC 352	3,46 м	8	3,40 га/год	760 кг	-	-

Задньонавісні косарки з центральною навіскою						
NOVACAT 262	2,62 м	6	2,60 га/год	910 кг	1 160 кг	1 230 кг
NOVACAT 302	3,04 м	7	3,00 га/год	930 кг	1 260 кг	1 330 кг
NOVACAT 302 CF	3,04 м	7	3,00 га/год	1 400 кг	-	-
NOVACAT 352 V	3,46 м	8	3,40 га/год	1 030 кг	-	-
NOVACAT 352	3,46 м	8	3,40 га/год	980 кг	1 340 кг	1 390 кг
NOVACAT 352 CF	3,46 м	8	3,40 га/год	1 460 кг	-	-
NOVACAT 402	3,88 м	9	4,00 га/год	1 040 кг	1 390 кг	-
NOVACAT 442	4,30 м	10	4,50 га/год	1 080 кг	-	-



Комбінації косарок NOVADISC & NOVACAT

Комбінації косарок від компанії PÖTTINGER вирізняються високою продуктивністю та рентабельністю. Залежно від моделі ці косарки можна використовувати в звичному положенні або в комбінації з можливістю руху заднім ходом. Утворення валка завдяки поперечному транспортеру COLLECTOR та системі CROSS FLOW робить комбінації косарок універсальнішими.

	Робоча ширина	Кількість дисків	Продуктивність	Вага SF	Вага з ED	Вага з RC
NOVADISC 732	7,24 м	2 x 6	7 га/год	1 250 кг	-	-
NOVADISC 812	8,08 м	2 x 7	9 га/год	1 435 кг	-	-
NOVADISC 902	8,92 м	2 x 8	11 га/год	1 560 кг	-	-
NOVACAT V 8400 НОВИНКА	8,12 / 8,36 м	2 x 7	10 га/год	1 890 кг	2 420 кг	2 420 кг
NOVACAT V 9200 НОВИНКА	8,95 / 9,20 м	2 x 8	12 га/год	1 990 кг	2 620 кг	2 620 кг
NOVACAT V 10000	8,88 – 10,02 м	2 x 8	12 га/год	2 350 кг	3 080 кг	3 160 кг
NOVACAT V 10000 CF	8,88 – 10,02 м	2 x 8	12 га/год	3 310 кг	-	-
NOVACAT V 10000 CL	8,88 – 10,02 м	2 x 8	12 га/год	-	3 780 кг	3 890 кг
NOVACAT S10	9,10 / 9,52 м	2 x 8	11 га/год	1 800 кг	-	-
NOVACAT S12	10,78 / 11,20 м	2 x 10	13 га/год	2 040 кг	-	-



Причіпні косарки NOVACAT T

Причіпні косарки NOVACAT найкраще підходять для роботи з важким кормом. Ідеальне тривимірне копіювання поверхні поля досягається завдяки рухомій навісці з оптимальним розташуванням пружин. Моделі NOVACAT T пропонуються з поперечним транспортером COLLECTOR.

	Робоча ширина	Кількість дисків	Продуктивність	Вага SF	Вага з ED	Вага з RC
NOVACAT 307 T	3,04 м	7	3,60 га/год	–	1 991 кг	2 051 кг
NOVACAT 3007 T	3,04 м	7	3,60 га/год	–	2 131 кг	2 190 кг
NOVACAT 3507 T	3,46 м	8	4,20 га/год	–	2 206 кг	2 286 кг
NOVACAT 307 T COLLECTOR	3,04 м	7	3,60 га/год	–	2 530 кг	2 545 кг
NOVACAT 3007 T COLLECTOR	3,04 м	7	3,60 га/год	–	2 695 кг	2 710 кг
NOVACAT 3507 T COLLECTOR	3,46 м	8	4,20 га/год	–	2 825 кг	2 890 кг



Барабанні косарки EUROCAT

Наші барабанні косарки EUROCAT демонструють свої переваги, зокрема при скошуванні великої та виляглої маси рослин. До їх головних переваг належать першокласна якість скошування, посилена здатність подачі та ідеальна форма валка.

	Робоча ширина	Продуктивність	Вага з SF	Вага з ED
EUROCAT 271 CLASSIC	2,70 м	2,70 га/год	785 кг	-
EUROCAT 311 CLASSIC	3,05 м	3,20 га/год	865 кг	–
EUROCAT 311 PLUS CLASSIC	3,05 м	3,20 га/год	925 кг	–
EUROCAT 311 ALPHA MOTION MASTER	3,05 м	3,20 га/год	1 025 кг	-
EUROCAT 311 ALPHA MOTION PRO	3,05 м	3,20 га/год	1 045 кг	-
EUROCAT 311 ALPHA MOTION PLUS MASTER	3,05 м	3,20 га/год	1 065 кг	-
EUROCAT 311 ALPHA MOTION PLUS PRO	3,05 м	3,20 га/год	1 085 кг	1 285 кг
EUROCAT 272	2,70 м	2,70 га/год	1 030 кг	1 290 кг
EUROCAT 312	3,05 м	3,20 га/год	1 090 кг	-



«Ми утримуємо поголів'я зі 170 корів. Для нас якість кормів дуже важлива, тому ми надаємо велику увагу чистоті скошеної маси. Копіювання поверхні поля задньо-фронтальної комбінації косарок від Pöttinger на наших рельєфних полях є бездоганним. Ми цінуємо також міцність й економічність нашої косарки. Вона проста в керуванні та легко начіплюється. Нам особливо подобається навіска на трактор – гідравлічне коромисло нижньої тяги задньонавісної косарки NOVACAT, оскільки більше не потрібно крутити підйомні розтяжки на тракторі».

П'єр-Ів Міше
Товариство GAEC Des Cours
Домсюр | Овернь-Рона-Альпи | Франція

Найвища якість ворушіння



Перевірені досвідом ворушилки вражають відмінним копіюванням поверхні. Як на навісних, так і на причіпних ворушилках копіювальні колеса, що розташовані близько до рами з граблями, реагують на будь-які нерівності. Крім того, всі з'єднання рами адаптуються до кожного контуру незалежно один від одного. Граблини не торкаються землі. Це допомагає бережно ворушити корм без його забруднення.



Покращення чистоти корму в чотири рази завдяки DYNATECH

Ротор DYNATECH – головний елемент роторних ворушилок RÖTTINGER. Завдяки продуманій геометрії тримачів граблин, невеликому діаметру роторів і різній довжині граблин ротори DYNATECH не мають собі рівних і працюють у чотири рази чистіше:

- Чисте підхоплення корму – жодної травинки не залишається
- Чистий корм – мінімальне потрапляння сирієї золи
- Чисте ворушіння – рівномірний розподіл корму
- Чиста машина – корм не залишається на роторах

Граблини різної довжини

Чистоту згрібання забезпечує пара граблин різної довжини. Вирішальна перевага цієї конструкції полягає в тому, що обидві граблини розташовуються на однаковій висоті від поверхні поля.

- Завдяки цьому граблини чисто і рівномірно підбирають корм із поля.
- Внутрішня граблина не зачіпає поверхню і тому не забруднює скошену масу.
- Зовнішня граблина підбирає корм раніше і залишається біля поверхні довше, завдяки чому поліпшується перекриття між двома сусідніми роторами.



Ідеальне копіювання поверхні поля

Перевірене часом колесо MULTITAST на наших навісних ворушилках забезпечує чистий корм і захист дернини. Копіювальне колесо на поворотному кронштейні, доступне в якості опції, реагує на кожну нерівність і відмінно копіює поверхню поля. Граблини не торкаються землі.

На наших причіпних широкозахватних ворушилках великі колеса колісного шасі розташовані близько до зони підхоплення граблин. У робочому положенні вони також працюють по поверхні поля і під час ворушіння виконують функцію копіювальних коліс для роторів.



HYDROLIFT для навісних ворушилок

Опційна система HYDROLIFT активно піднімає зовнішні пари роторів завдяки швидкій дії блока керування. За допомогою цієї системи досягається величезна висота підйому.



Надійність і довговічність

Наші ворушилки НІТ вирізняються точністю роботи та дуже тихо працюють. Це стало можливим завдяки відсутності люфту в шарнірах привода. Одинарні та подвійні шарнірні з'єднання, які не потребують частого обслуговування, допомагають граблям підбирати корм із рівним інтервалом і рівномірно його розкидати. Ступінь зносу низька. Шарнірні з'єднання обертаються в будь-якому положенні, що унеможливує будь-які помилки в керуванні.



LIFTMATIC PLUS для причіпних ворушилок

Наші ворушилки для великих площ НІТ НТ перед підйомом ротора спочатку переводяться в горизонтальне положення за допомогою кулісної напрямної, а потім піднімаються. При підйомі та опусканні граблини не торкаються землі. Крім того, високе положення на розворотах запобігає контакту граблин із ґрунтом. Корм залишається чистим, а дернина – неушкодженою.

Найвища якість ворушіння



ALPINHIT – навісні ворушилки

При розробці ворушилок ALPINHIT основна увага приділялася легкості конструкції та ідеальному копіюванню поверхні поля. Обидві моделі ALPINHIT призначені для ефективної роботи в гірській місцевості.

	Робоча ширина DIN	Транспортна ширина	Кількість роторів	Кількість тримачів граблин на роторі	Вага H	Вага N
ALPINHIT 4.4 H / N	4,00 м	2,51 м	4	5	285 кг	330 кг
ALPINHIT 6.6	5,75 м	2,55 м	6	5	-	564 кг



HIT – навісні ворушилки

Ми задовольняємо високі вимоги малого та середнього бізнесу за допомогою наших навісних ворушилок HIT. Розроблена ворушилка для всіх видів корму гарантує оптимальну якість роботи.

	Робоча ширина DIN	Транспортна ширина	Кількість роторів	Кількість тримачів граблин на роторі	Вага
Ворушилка з 4 роторами					
HIT 4.47	4,40 м	2,50 м	4	6	525 кг
HIT 4.54	5,20 м	2,85 м	4	6	550 кг
Ворушилка з 6 роторами					
HIT 6.61	5,75 м	2,55 м	6	5	785 кг
HIT 6.69	6,45 м	3,00 м	6	6	855 кг
HIT 6.80	7,45 м	3,00 м	6	6	940 кг
Ворушилка з 8 роторами					
HIT 8.81	7,70 м	2,94 м	8	5	1 090 кг
HIT 8.91	8,60 м	3,00 м	8	6	1 250 кг
Десятироторна ворушилка					
HIT V 11100	10,70 м	3,00 м	10	6	1 600 кг



НІТ Т – причіпні ворушилки

Причіпні ворушилки на чотири, шість та вісім роторів підійдуть підприємствам, які хочуть мати велику продуктивність у гектарах за допомогою невеликих тракторів.

Завдяки власному шасі для транспортування, підйомна сила навіски трактора не потрібна.

	Робоча ширина DIN	Транспортна ширина	Кількість роторів	Кількість тримачів граблин на роторі	Вага
НІТ 4.54 Т	5,20 м	2,85 м	4	6	640 кг
НІТ 6.80 Т	7,45 м	3,0 м	6	6	1 040 кг
НІТ 8.91 Т	8,60 м	3,0 м	8	6	1 510 кг



НІТ НТ – широкозахватні ворушилки

Великим виробникам силосу, чи виробникам сіна, для яких важливу роль відіграє час просихання на полі, тоді як періоди хорошої погоди часто бувають зовсім короткими, необхідна висока продуктивність ворушіння. В причіпних ворушилках НІТ НТ від Pöttinger висока продуктивність поєднана з розумною технікою.

	Робоча ширина DIN	Транспортна ширина	Кількість роторів	Кількість тримачів граблин на роторі	Вага
НІТ НТ 8680	8,60 м	2,90 м	8	6	1 750 кг
НІТ НТ 11100	10,60 м	2,90 м	10	6	2 095 кг
НІТ НТ 13120	12,70 м	2,90 м	12	6	2 375 кг
НІТ НТ 17160	17,00 м	2,90 м	16	6	3 850 кг



«Для нас, як постачальників високоякісного сіна та сінажу для конюшень, якість корму має велике значення. Корми повинні бути максимально чистими від пилу, тому копіювання поля кормозаготівельними машинами для нас є особливо важливим. Після дуже позитивного досвіду використання MULTITAST-шасі на валкувачі з центральною укладкою TOP 762 C, компанія PÖTTINGER була обрана і для ворушилки. Зі встановленим попереду ротора копіювальним колесом та індивідуальною навіскою роторів, копіювання поля стало оптимальним. Ми маємо також ворушилку іншого виробника в господарстві, проте чисту роботу НІТ можна відрізнити з першого погляду».

Свен Ерлемайер
Фермер
Еннепеталь | Німеччина

Чисте валкування



Точне згрібання та мінімальне забруднення корму – ось що уособлюють валкувачі TOP від компанії RÖTTINGER. Основою для цього є ідеальне копіювання поверхні завдяки унікальному колесу MULTITAST. Великий і міцний ротор TOPTECH PLUS також забезпечує тривалий термін експлуатації та простоту обслуговування.



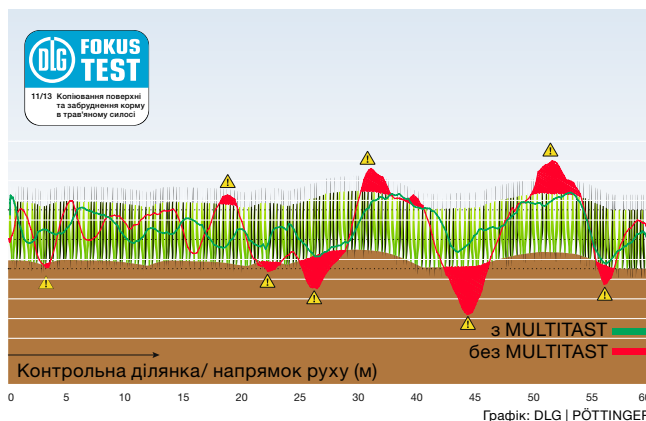
Чистий підбір корму

Граблини RÖTTINGER вигнуті наперед для кращого захоплення корму. Завдяки цьому вони активно підбирають корм із поверхні поля – як вила. Захоплення граблями відбувається на вертикальній осі з тримачем граблін. Відмінною рисою граблін RÖTTINGER є те, що граблини потребують лише невеликого зміщення. Завдяки меншому важелю вони не збільшують робочу висоту навіть за великої кількості корму і ретельно підбирають корм – нічого не залишається.



TOPTECH PLUS — це надійність і довговічність

Велика напрямна доріжка на наших валкувачах TOP має діаметр 350 або 420 мм з плавним підйомом. Це означає м'яке відхилення важеля керування. Так значно знижується зношення. Ви можете бути впевнені в тривалому терміні експлуатації. Напрямна доріжка може обертатися безступінчато. Це означає, що ви можете визначити точне положення, в якому граблини повертаються, й адаптувати його до ваших умов збирання врожаю.



Німецьке сільськогосподарське товариство DLG підтверджує, що копіювальне колесо PÖTTINGER MULTITAST дбає про ваші корми

Колесо MULTITAST копіює ґрунт безпосередньо перед граблями та реагує на будь-які нерівності. Крім того, контактний трикутник роторів значно збільшується. Це підвищує плавність роботи роторів і гасить вібрації.

Фокус-тест Німецького сільськогосподарського товариства (DLG) «Копіювання поверхні та забруднення корму в трав'яному силосі» підтвердив: «Колесо MULTITAST від PÖTTINGER забезпечує ідеальне копіювання поверхні та чистий корм». Для порівняння: граблини на роторі без колеса MULTITAST мали в п'ять разів більше контакту з ґрунтом на тестовій ділянці довжиною 60 м. При цьому граблини ротора без копіювального колеса втричі частіше виходили з робочого горизонту і спричиняли залишки не звалкованого корму. Під час тестування системи MULTITAST при валкуванні вміст сирієї золи було зменшено на дві третини. За таких умов це означало загалом на 23 г менше сирієї золи на кг сухої речовини.



Тандемні осі

Багато валкувачів TOP у стандартній комплектації оснащені тандемними осями. Для всіх інших вони доступні як опція або можуть бути легко і швидко дооснащені. Завдяки тандемним осям будь-які нерівності поверхні поля лише наполовину передаються граблям. Це забезпечує плавність руху навіть на високих швидкостях.

FLOWTAST

FLOWTAST – це спеціальна лижа, яка застосовується замість шасі для досягнення найкращого результату під час роботи. За допомогою FLOWTAST валкувач буде ковзати навіть по найбільш нерівних ділянках поля. Завдяки великій опорній поверхні глибокі колії, ями або борозни не створюватимуть проблем під час роботи. Крім того, у порівнянні з колісним шасі, забезпечується значно краща здатність переносити навантаження. Ви отримаєте суттєві переваги при роботі на м'яких та вологих ґрунтах. Система FLOWTAST доступна в якості опції для валкувача TOP 882 C.

Чисте валкування



Однороторні валкувачі TOP

Маневреність однороторних машин ідеально підходить для невеликих звивистих площ. Але вони завжди забезпечують оптимальний результат роботи навіть на похилій місцевості.

Для високої продуктивності з малими тракторами є валкувачі TOP 422 А та TOP 462 А, також причіпні моделі.

	Робоча ширина	Транспортна ширина	Тримачі граблин	Пар граблин на тримачі	Вага
ALPINTOP 300 U	3,00 м	1,30 м	8	3	280 кг
TOP 342	3,40 м	1,95 м	10	4	474 кг
TOP 382	3,80 м	1,95 м	11	4	495 кг
TOP 422	4,20 м	2,29 м	12	4	730 кг
TOP 462	4,60 м	2,29 м	12	4	765 кг
TOP 422 А	4,20 м	2,13 м	12	4	820 кг
TOP 462 А	4,60 м	2,48 м	12	4	860 кг



Двороторні валкувачі з боковою укладкою TOP

Валкувачі TOP з боковою укладкою стануть вашим універсальним партнером у збиранні кормів. Залежно від стратегії руху, валки можна укласти одинарно або здвоєно, подвоївши таким чином масу корму. Залежно від моделі також доступна функція подвійного валка.

Ще більше гнучкості у застосуванні пропонують наші валкувачі TOP 632 А, 692 А та TOP 782 А.

	Робоча ширина	Транспортна ширина	Тримачі граблин	Пар граблин на тримачі	Формування валка	Вага
TOP 652	6,40 м	2,95 м	10 / 12	4	ліворуч	2 000 кг
TOP 662	6,55 – 7,30 м	2,55 / 2,90 м	2 x 12	4	праворуч	1 990 кг
TOP 722	6,80 – 7,60 м	2,61 / 2,90 м	2 x 13	4	праворуч	2 490 кг
TOP 812	7,60 м	2,90 м	2 x 13	4	праворуч	2 810 кг
TOP 632 А	3,40 – 6,30 м	1,90 м	2 x 12	4	ліворуч	1700 кг
TOP 692 А	3,70 – 6,90 м	2,13 м	2 x 12	4	ліворуч	1 750 кг
TOP 782 А	4,10 – 7,80 м	3,73 м	2 x 12	4	ліворуч	1 900 кг



Двороторні валкувачі з центральною укладкою валка TOP C

Валкувачі TOP з центральною укладкою валка гарантують вам рівномірний валок за будь-яких умов. Система допомагає легко з ними працювати. Завдяки регулюванню робочої ширини багатьох моделей ширина валка може бути ідеально адаптована до наступної збиральної машини.

	Робоча ширина	Транспортна ширина	Тримачі граблин	Пар граблин на тримачі	Вага
TOP 612	5,90 м	2,70 м	2 x 11	4	1 010 кг
TOP 612 C	5,90 м	2,55 м	2 x 11	4	1 470 кг
TOP 702 C	6,25 – 6,90 м	2,55 / 2,90 м	2 x 11	4	1 680 кг
TOP 762 C CLASSIC	6,75 – 7,50 м	2,55 / 2,90 м	2 x 11	4	1 800 кг
TOP 762 C	6,75 – 7,50 м	2,55 / 2,90 м	2 x 13	4	1 940 кг
TOP 882 C	7,70 – 8,80 м	2,90 м	2 x 13	4	2 620 кг
TOP 962 C	8,90 – 9,60 м	2,95 м	2 x 15	4	3 130 кг



Чотирироторні валкувачі TOP C

Обидва чотирироторні валкувачі TOP 1252 C та TOP 1403 C забезпечують максимальну продуктивність у гектарах завдяки великій робочій ширині та продуманим до дрібниць технічним рішенням. Великий діапазон регулювання робочої ширини забезпечує максимальну універсальність у використанні. Колесо MULTITAST також гарантує чисту роботу по всій ширині.

	Робоча ширина	Транспортна ширина	Тримачі граблин	Пар граблин на тримачі	Вага
TOP 1252 C	8,00 – 12,50 м	3,00 м	4 x 13	4	6 315 кг
TOP 1403 C	9,00 – 14,00 м	3,00 м	4 x 13	4	6 450 кг



«Я керую органічним підприємством площею 120 га. Також займаюсь розведенням овечок та наданням послуг. Тут я застосовую валкувач TOP 1252 C. Для мене особливо важлива гнучка робоча ширина, яку можу регулювати залежно від маси корму, щоб оптимально використовувати наступні кормозбиральні машини. Визначальним фактором для продуктивної та чистої заготівлі кормів є чисте формування валків і гарна якість згрібання, яку забезпечує ця машина. Оскільки для моїх клієнтів якість кормів – це дуже важливий фактор, я оснастив мій валкувач системою копіювальних коліс MULTITAST».

Домінік Анзенгрубер
Фермер і підрядник
Гайерсберг | Австрія

Кожен листочок має значення



MERGENTO підбирає корм із землі за допомогою підбирача. Без подальшого контакту з землею маса транспортується поперечним стрічковим транспортером у напрямку валка і відкладається там. Бруд та каміння залишаються на полі. Втрата листочків зводиться до мінімуму.



Керований підбирач (Pick-up)

Керований шестирядний підбирач від Pöttinger піклується про максимальну продуктивність підбирання врожаю при одночасно найнижчому забрудненні корму. Врожай обережно підбирається вигнутими наперед граблями і подається в бік поперечного транспортера. Граблі підбирача вигнуті наперед, отже розміщені під агресивним кутом для надійного захоплення трави. Це гарантує надійність і підбирання кормів без втрат, також і короткого корму. Завдяки бігівій доріжці граблі ховаються безпосередньо перед поперечним транспортером, що забезпечує кращий потік корму за будь-яких умов.



Притискний ролик

Притискний ролик з відбійним фартухом гарантує постійний потік від підбирача до поперечного транспортера. Щиток притискає корм до підбирача. Створюється канал, в якому кормова маса цілеспрямовано прискорюється в напрямку поперечного стрічкового транспортера. Кормова маса досягає достатньої швидкості й навіть під час руху вниз по схилу рівномірно лягає на всю глибину стрічки. Цей пристрій забезпечує найвищу якість роботи при валкуванні багаторічних трав, соломи та навіть короткого корму.



Поперечний стрічковий транспортер

Поперечний транспортер розміщено нижче місця передачі корму від підбирача. Так корм падає під власною вагою на стрічку. Далі наступна порція корму підштовхує вже подану масу і заповнює стрічку транспортера на всю глибину. Це гарантує ідеально сформовані валки та функціональну надійність роботи як під час спуску зі схилів, так і з коротким кормом. Поперечні планки забезпечують транспортування врожаю в напрямку валка, навіть під час роботи із об'ємними культурами, такими як сіно.

Формування пухкого валка без забивання

Завдяки технології MERGENTO поперечні стрічкові транспортери перебирають на себе основну частину роботи з переміщення маси. Корм лише ненадовго контактує з граблями підбирача. Це створює велику перевагу перед роторними або гребінчастими граблями, оскільки масу можна також переміщувати кілька разів без забивання. Загалом утворюється пухкий повітряний валок. Так можна вчасно звалкувати корм, а валок за потреби досихатиме на вітрі.



MERGENTO F ALPIN – фронтальний стрічковий валкувач

Завдяки невеликій вазі MERGENTO F 4010 ALPIN ідеально підходить для легких та двовісних тракторів у високогірних районах. Укладання валка може бути ліворуч або праворуч. Також можливе короткочасне транспортування корму.

		Робоча ширина (DIN)	Ширина підбирання (DIN)	Ширина валка	Необхідна потужність	Вага
MERGENTO F 4010 ALPIN	НОВИНКА	4,00 м	3,08 м	0,40 – 1,00 м	60 к.с.	575 кг



MERGENTO VT – причіпні стрічкові валкувачі з гнучким розміщенням валків

MERGENTO VT 9220 має високу гнучкість у застосуванні. Ви можете максимально гнучко формувати валок відповідно до форми поля, кількості кормів під наступні підбиральні машини. Центральне формування валка, бічне формування валка зліва або справа, два окремі валки, переміщення з середини назовні, короткострокове завантаження корму.

	Робоча ширина з центральною укладкою	Ширина підбору з боковою укладкою (DIN)	Ширина валка з центральною укладкою	Необхідна потужність	Вага
MERGENTO VT 9220	8,00 – 9,20 м	7,40 м	0,80 – 2,00 м	90 к.с.	4.750 кг

Лідер ринку у сфері прес-підбирачів



Всі прес-підбирачі компанії PÖTTINGER характеризуються високою продуктивністю й універсальністю. Широкий асортимент продукції від прес-підбирачів для сіна до надзвичайно великих прес-підбирачів для силосу повністю покриває потреби аграріїв.



Легкий у роботі та підходить для схилів

PÖTTINGER не забуває свого походження. Альпійська техніка має відповідні традиції та значення для підприємства з альпійського регіону. Революційним розвитком механізації робіт на схилах були великі досягнення в історії компанії PÖTTINGER, легендарна машина для заготівлі сіна є класичним прикладом.



Низькорамні прес-підбирачі для роботи на схилах

- Широка колія, низьке розміщення центру маси
- Шиповані шини пропонуються як опція

Прес-підбирачі з транспортером



Найвища якість корму

Чистий корм – головний пріоритет для здорових тварин. Великий маятниковий хід із розвантажувальними пружинами допомагає краще копіювати поверхню поля та бережніше підбирати корм.

- Ведення підбирача здійснюється за допомогою напрямних сталевих доріжок
- Граблини підбирача керовані. Це гарантує оптимальне збереження дернини, бо граблини захоплюють менше землі й повільніше зношуються
- У поєднанні з нижчою кількістю обертів корм не «кидається», а активно подається на ротор



Універсальність і комфорт

Проблему низьких тваринницьких приміщень компанія RÖTTINGER вирішила за допомогою відкидного борта.

- Продуманим та комфортним рішенням є гідравлічний керований задній борт
- Фіксація заднього борта (опція) є ідеальним рішенням для низьких проїздів тваринницького приміщення. Телескопічними важелями можна фіксувати відкритий задній борт на висоті причепа. Задній борт відкидається тільки назад. Завдяки цьому стає можливим розвантаження корму в низьких тваринницьких приміщеннях.

Лідер ринку у сфері прес-підбирачів



BOSS JUNIOR

Особливо легкі низькорамні прес-підбирачі для тракторів із малою потужністю. Ці прес-підбирачі, що розроблені спеціально для роботи на схилах, мають об'єм (DIN) 11,5 м³ чи 14,25 м³ та оснащені 12 ножами.

	Об'єм (DIN)	Кількість ножів	Довжина нарізки	Необхідна потужність
BOSS JUNIOR 17 T	11,5 м ³	12	120 мм	15 – 44 кВт / 20 – 60 к.с.
BOSS JUNIOR 22 T	14,25 м ³	12	120 мм	15 – 44 кВт / 20 – 60 к.с.



BOSS 2000 ALPIN

Полегшена модель, розроблена для максимальної ефективності на схилах. Забезпечує ефективну та безпечну роботу у високогірних районах.

		Об'єм (DIN)	Кількість ножів	Довжина нарізки	Необхідна потужність
BOSS 2140 LP ALPIN	НОВИНКА	13,5 м ³	16	84 мм	29 – 74 кВт / 40 – 100 к.с.
BOSS 2160 LP ALPIN	НОВИНКА	16,1 м ³	16	84 мм	29 – 74 кВт / 40 – 100 к.с.
BOSS 2190 LP ALPIN	НОВИНКА	18,7 м ³	16	84 мм	29 – 74 кВт / 40 – 100 к.с.

Прес-підбирачі з транспортером



BOSS 3000

Ідеальний прес-підбирач для маленьких підприємств і підприємств альпійських регіонів із високими вимогами до продуктивності при одночасному бережливому ставленні до кормів. Новітній завантажувальний агрегат EVOMATIC встановлює новий рівень у пропускній спроможності та зручності в обслуговуванні.

		Механізм завантаження	Об'єм (DIN)	Кількість ножів	Довжина нарізки	Необхідна потужність
BOSS 3190	НОВИНКА	SUPERMATIC	18,7 м	31	43 мм	44 – 81 кВт / 60 – 110 к.с.
BOSS 3190 MASTER		EVOMATIC	18,7 м ³	31	43 мм	51 – 96 кВт / 70 – 130 к.с.
BOSS 3210	НОВИНКА	SUPERMATIC	21,3 м	31	43 мм	44 – 81 кВт / 60 – 110 к.с.
BOSS 3210 MASTER		EVOMATIC	21,3 м ³	31	43 мм	51 – 96 кВт / 70 – 130 к.с.
BOSS 3240	НОВИНКА	SUPERMATIC	23,9 м ³	31	43 мм	44 – 81 кВт / 60 – 110 к.с.
BOSS 3240 MASTER		EVOMATIC	23,9 м ³	31	43 мм	51 – 96 кВт / 70 – 130 к.с.
BOSS 3270 MASTER		EVOMATIC	26,5 м ³	6	172 мм	51 – 96 кВт / 70 – 130 к.с.
BOSS 3190 LP	НОВИНКА	SUPERMATIC	18,7 м	31	43 мм	44 – 81 кВт / 60 – 110 к.с.
BOSS 3190 LP MASTER		EVOMATIC	18,7 м ³	31	43 мм	51 – 96 кВт / 70 – 130 к.с.
BOSS 3210 LP	НОВИНКА	SUPERMATIC	21,3 м ³	31	43 мм	44 – 81 кВт / 60 – 110 к.с.
BOSS 3210 LP MASTER		EVOMATIC	21,3 м ³	31	43 мм	51 – 96 кВт / 70 – 130 к.с.
BOSS 3240 LP	НОВИНКА	SUPERMATIC	23,9 м ³	31	43 мм	44 – 81 кВт / 60 – 110 к.с.
BOSS 3240 LP MASTER		EVOMATIC	23,9 м ³	31	43 мм	51 – 96 кВт / 70 – 130 к.с.
BOSS 3210 DB MASTER		EVOMATIC	20,5 м ³	31	43 мм	51 – 96 кВт / 70 – 130 к.с.
BOSS 3240 DB MASTER		EVOMATIC	23,1 м ³	31	43 мм	51 – 96 кВт / 70 – 130 к.с.



PRIMO

Легкі прес-підбирачі з подавальними граблями для делікатної подачі корму. PRIMO пропонується також у версії суцільної сталеві конструкції бортів для заготівлі сінажу. Прес-підбирачі PRIMO 701/801 DRY FORAGE спеціально призначені для сіна та соломи.

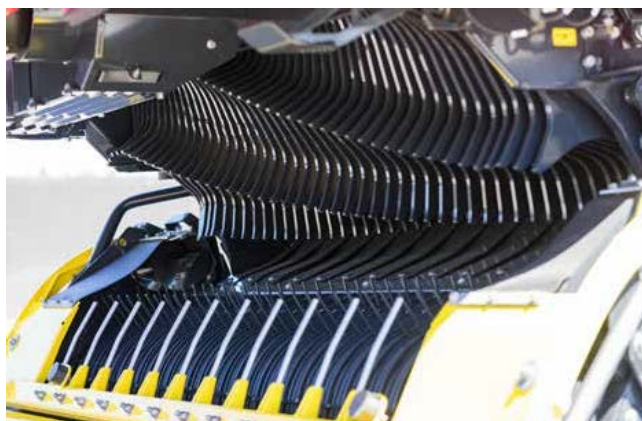
	Об'єм (DIN)	Кількість ножів	Довжина нарізки	Необхідна потужність
PRIMO 401 L	25,5 / 25 м ³	31	45 мм	51 – 96 кВт / 70 – 130 к.с.
PRIMO 451 L	28,5 м ³	31	45 мм	51 – 96 кВт / 70 – 130 к.с.
PRIMO 501 L	31,5 м ³	31	45 мм	51 – 96 кВт / 70 – 130 к.с.
PRIMO 701 L DRY FORAGE	39 м ³	6	210 мм	51 – 96 кВт / 70 – 130 к.с.
PRIMO 801 L DRY FORAGE	48 м ³	6	210 мм	51 – 96 кВт / 70 – 130 к.с.

T/LP = низькорамний/низькопрофільний, H = високорамний, DB = з дозувальними вальцями / розвантажувальний бітер,
L = без дозувальних вальців

Лідер ринку у сфері прес-підбирачів



Під час збору врожаю головне – зібрати якісний корм. Високоякісний грубий корм дає змогу зекономити на дорогих концентрованих кормах та забезпечує більші надолі. Добре, коли можна більше зекономити. Оскільки прес-підбирач є, без сумніву, економним засобом для збирання корму з мінімальними витратами.



Ефективність і продуктивність

Підбирач із можливістю регулювання гарантує максимальну продуктивність. Область подачі від граблин підбирача до ротора оптимізована, пропускна спроможність збільшена. Маятниковий підбирач із шістьма або сімома рядами граблин забезпечує надійний та високопродуктивний підбір навіть на високій швидкості й у складних умовах збору врожаю.

Завантажувальні ротори є міцними, потужними та індивідуально підібраними для кожної серії прес-підбирачів. Вони забезпечують легке входження в корм з економією пального, ідеальну передачу від підбирача та створюють високу пропускну спроможність під час порізки та ущільнення. Оптимізована форма граблин і широкі чистики у вантажному відсіку сприяють ідеальному ущільненню на всіх моделях.

Роторні прес-підбирачі



Найвища якість корму

Високопродуктивні корови мають отримувати високоякісний корм з оптимальною структурою. Тварини залюбки їдять такий корм у достатній кількості. Лише так рубець буде оптимально сприймати і перетравлювати корм.

Новий додатковий копіювальний ролик підбирача, розроблений компанією PÖTTINGER, розташований за підбирачем. Центральне розташування запобігає зануренню в слід трактора і тим самим гарантує оптимальне копіювання поверхні.



Найвища якість силосу

Для стабілізації процесу бродіння в силосній ямі корм має точно та чисто нарізатися. За допомогою техніки з короткою нарізкою корм нарізається точно та рівномірно. Нарізаний корм має структуру, оптимальну для шлунку жуйних тварин. Оптимальна відстань між ножами та зубцями забезпечує легку прохідність корму та захищає від сторонніх предметів.

Точна та рівномірна нарізка – це основа високої якості сінажу. Пристрій AUTOCUT забезпечує стабільну якість нарізки протягом усього робочого дня. Заточувальний пристрій AUTOCUT забезпечує комфортне заточування ножів безпосередньо на прес-підбирачі.

Лідер на ринку прес-підбирачів



FARO / FARO COMBILINE

Модельний ряд прес-підбирачів FARO був випущений для задоволення потреби у високопродуктивній роторній техніці з середнім рівнем споживання потужності. Ротор із подвійними граблями також дуже дбайливо працює на сіні.

	Об'єм (DIN)	Кількість ножів	Довжина нарізки	Необхідна потужність
FARO 3510 L / D	24 / 23 м ³	31	45 мм	66 – 110 кВт / 90 – 150 к.с.
FARO 4010 L / D	27 / 26 м ³	31	45 мм	66 – 110 кВт / 90 – 150 к.с.
FARO 4010 L / D COMBILINE	23 / 22 м ³	31	45 мм	66 – 110 кВт / 90 – 150 к.с.
FARO 4510 L / D	30 / 29 м ³	31	45 мм	66 – 110 кВт / 90 – 150 к.с.
FARO 5010 L / D	33 / 32 м ³	31	45 мм	66 – 110 кВт / 90 – 150 к.с.
FARO 8010 L DRY FORAGE	48 м ³	11	135 мм	66 – 110 кВт / 90 – 150 к.с.
FARO 10010 L DRY FORAGE	52 м ³	11	135 мм	66 – 110 кВт / 90 – 150 к.с.



EUROPROFI – багатоцільові прес-підбирачі

EUROPROFI гарантує легкість у роботі, продуктивність і комфорт при збиранні кормів. Високопродуктивний, багатоцільовий, оснащений подрібнювачем із короткою нарізкою 39 мм.

	Об'єм (DIN)	Кількість ножів	Довжина нарізки	Необхідна потужність
EUROPROFI 4510 L / D COMBILINE	26 / 25 м ³	35	39 мм	96 – 162 кВт / 130 – 220 к.с.
EUROPROFI 5010 L / D COMBILINE	29 / 28 м ³	35	39 мм	96 – 162 кВт / 130 – 220 к.с.
EUROPROFI 5510 L / D COMBILINE	32 / 31 м ³	35	39 мм	96 – 162 кВт / 130 – 220 к.с.



TORRO – універсальний перевантажувач

Високопродуктивний прес-підбирач TORRO відповідає всім вимогам рентабельної заготівлі сінажу. Потужність, міцність і продуктивність при високій пропускній спроможності – основні риси машин цього модельного ряду.

	Об'єм (DIN)	Кількість ножів	Довжина нарізки	Необхідна потужність
TORRO 5510 L / D COMBILINE	28 / 27 м ³	45	34 мм	118 – 221 кВт / 160 – 300 к.с.
TORRO 6010 L / D COMBILINE	31,5 / 30,5 м ³	45	34 мм	118 – 221 кВт / 160 – 300 к.с.
TORRO 6510 L / D COMBILINE	35 / 34 м ³	45	34 мм	118 – 221 кВт / 160 – 300 к.с.
TORRO 7010 L / D COMBILINE	40 / 38,5 м ³	45	34 мм	118 – 221 кВт / 160 – 300 к.с.
TORRO 8010 L / D COMBILINE	43 / 42 м ³	45	34 мм	118 – 221 кВт / 160 – 300 к.с.

L = без дозувальних вальців, D = з дозувальними вальцями

Роторні прес-підбирачі



JUMBO – універсальні прес-підбирачі

Безкомпромісні високопродуктивні прес-підбирачі для заготівлі сінажу, ефективні, потужні, з найвищою пропускною спроможністю та високим потоком маси.

Механізм для короткої нарізки забезпечує найкращу якість корму та чудову надійність під час експлуатації.

Він пропонує максимальну економічність, комфорт та обслуговування.

	Об'єм (DIN)	Об'єм DIN з надставкою для шин 26,5"	Кількість ножів	Довжина нарізки	Необхідна потужність
JUMBO 7380 DB	38 м ³	40 м ³	48	34 мм	147 – 368 кВт / 200 – 500 к.с.
JUMBO 7400	40 м ³	42 м ³	48	34 мм	147 – 368 кВт / 200 – 500 к.с.
JUMBO 7450 DB	45 м ³	47,3 м ³	48	34 мм	147 – 368 кВт / 200 – 500 к.с.
JUMBO 7470	47 м ³	49,3 м ³	48	34 мм	147 – 368 кВт / 200 – 500 к.с.
JUMBO 7520 DB	52 м ³	54,6 м ³	48	34 мм	147 – 368 кВт / 200 – 500 к.с.
JUMBO 7540	54 м ³	56,6 м ³	48	34 мм	147 – 368 кВт / 200 – 500 к.с.
JUMBO 8380 DB	38 м ³	40 м ³	65	25 мм	169 – 368 кВт / 230 – 500 к.с.
JUMBO 8400	40 м ³	42 м ³	65	25 мм	169 – 368 кВт / 230 – 500 к.с.
JUMBO 8450 DB	45 м ³	47,3 м ³	65	25 мм	169 – 368 кВт / 230 – 500 к.с.
JUMBO 8470	47 м ³	49,3 м ³	65	25 мм	169 – 368 кВт / 230 – 500 к.с.
JUMBO 8520 DB	52 м ³	54,6 м ³	65	25 мм	169 – 368 кВт / 230 – 500 к.с.
JUMBO 8540	54 м ³	56,6 м ³	65	25 мм	169 – 368 кВт / 230 – 500 к.с.



Мартін Фіскер
Фермер
Мерке | Данія

Для трамбування нам потрібен лише один трактор

«Більша кількість ножів у прес-підбирачі забезпечує коротшу нарізку трави. Це полегшує процес силосування, тому що трава легше втрамбується. Раніше ми використовували два трактори та тепер для трамбування нам потрібен лише один трактор.

Попри те, що новий JUMBO 8000 оснащено більшою кількістю ножів, із новою системою привода зовсім не потребує більшої потужності.

Ми використовуємо такий самий трактор і немає ніяких проблем.

На наш погляд, цей прес-підбирач має лише переваги».

Для будь-яких умов експлуатації



Сільське господарство потребує надійності. Все одно: сонце чи дощ, незалежно для соломи, сіна чи силосу – надійне використання в різноманітних умовах є суттєвим показником продуктивності PÖTTINGER IMPRESS.



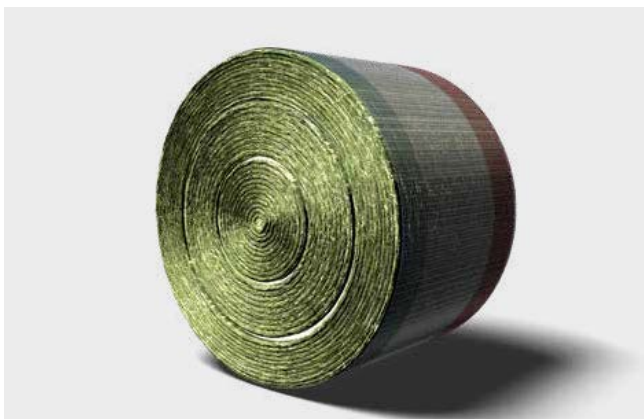
Надійність

Надійність починається з підбирання корму. Підбирач IMPRESS має центральну підвіску, що дає свободу маятникового руху. Тримачі граблин спрямовуються з обох боків сталевими напрямними доріжками. Так реалізується нижча кількість обертів підбирача. Разом із ледь уповільненими граблями система менш агресивно реагує на контакт із ґрунтом і таким чином менша кількість матеріалу викидається вперед. Так підбирач завжди чисто забирає корм. Неважливо, чи то вологий, короткий або важкий корм, або ж робота на спусках із гори.

Ідеальний потік маси

Абсолютно новий потік маси IMPRESS відзначається підвищеною пропускною спроможністю при низькій потребі в потужності та кращому захисті корму. Без різких змін траєкторії корм подається через ротор у камеру. Ротор при цьому обертається вперед, передає корм над собою і пропускає його через 32 ножі. Він подається тангенціально в камеру для тюкування, де його можна легко забрати до стрічки тюкування. Потік маси разом із чотирма стартовими роликami сприяє стабільному обертанню тюка за будь-яких умов.

Рулонні прес-підбирачі



Максимальна універсальність використання

Багато можливостей підвищують універсальність застосування IMPRESS. Наприклад, в пресів зі змінною камерою є можливість налаштування щільності в трьох зонах. Діаметр зони та щільність в ній можна безступінчато налаштувати через термінал. Тиск преса на всіх моделях можна налаштувати з кабіни трактора. Завдяки різальному механізму короткої нарізки та ідеальному потоку маси PÖTTINGER IMPRESS стає універсальною машиною!



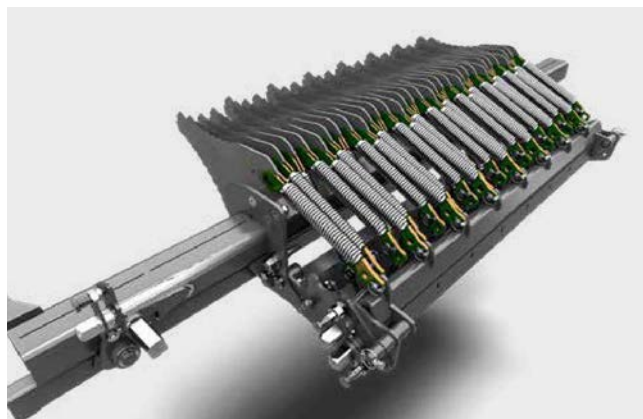
Комфорт

Високий комфорт управління зменшує навантаження на механізатора. Так водій довше зберігає продуктивність, не втрачаючи задоволення від роботи. Різноманітні комплектації PÖTTINGER IMPRESS сприяють цьому. Варіанти PRO можуть похвалитися автоматичними функціями, тож водієві залишається лише їхати та зупинитися після сигналу. Все інше зробить прес. Роботі в пізній час допомагають опції: LED-освітлення та вологомір, що дасть інформацію чи можна ще підбирати суху масу.



Коротка нарізка на рівні причепа-підбирача

На різальний механізм можна встановити до 32 ножів. Серійне групове перемикання допомагає швидко реагувати на різні умови. Усі ножі мають окремий захист від перевантаження. Двосторонні ножі TWINBLADE мають в два рази більший ресурс. Ви можете перевертати ножі, а не замінювати. Це допомагає підтримувати якість нарізки протягом дня на стабільно високому рівні, а потребу в потужності – на низькому.



Система балки ножів EASY MOVE

Унікальна висувна балка ножів PÖTTINGER Impress. Ця опція донедавна була присутня лише у причепів-підбирачів. Під час заміни ножів користувач знаходиться поза небезпечною зоною заднього фартуха і може працювати ергономічно та на рівні очей. Затискних і сліпих ножів у моделі IMPRESS немає. Позаяк різальний механізм розташований згори ротора.

Для будь-яких умов експлуатації



Найвища якість корму

Керований маятниковий підбирач виступає гарантом того, що нічого не залишиться на полі та не буде контакту з ґрунтом.

Коротка нарізка допомагає краще ущільнювати корм. Нарізати менше 36 мм ніхто, крім IMPRESS, не може, та ще і на всю ширину рулона. Як наслідок, оптимальне та рівномірне ущільнення. Це фундамент для швидкого зниження значення рН під час заготівлі силосу. Окрім цього, коротка нарізка сприяє кращій структурі корму та розсипчастості рулонів.



Суцільна плівка для будь-яких умов

Обмотування суцільною плівкою сприяє підвищенню якості корму. Суцільна плівка має більше попереднє натягіння, ніж сітка. Так зменшується розширення рулонів після виходу з камери. Обмотування рулону суцільною плівкою замість сітки зменшує доступ повітря. PÖTTINGER одним із перших пропонує суцільну плівку для всіх моделей пресів. Неважливо фіксована або змінна камера (F/V), один агрегат або комбінація підбирача та обмотувача (FC/VC).

Рулонні прес-підбирачі



Преси з фіксованою камерою

Фіксована камера моделі F із 18 пресувальними вальцями з ланцюговим приводом формує рівномірний стабільний рулон. Сім передніх вальців забезпечують надійне скручування маси в рулон у будь-яких умовах – навіть при роботі з соломою.

Пресована маса ущільнюється доти, доки не буде досягнуто заданий на терміналі та вимірний на задній ляді тиск пресування. Обмотування сіткою відбувається залежно від налаштування автоматично чи за допомогою натискання кнопки.



Преси зі змінною камерою

Моделі підбирачів зі змінною камерою мають три суцільних ремені з гідравлічно регульованим натягом із налаштуванням тиску. Три суцільних ремені в поєднанні з чотирма стартовими вальцями сприяють гарантованому обертанню рулонів у будь-якій ситуації. Діаметр рулонів та щільність пресування регулюються з місця водія. Коротка нарізка 32 ножами для будь-яких умов.

Прес-підбирач зі змінною камерою для експлуатації протягом всього року.



Комбінація прес-підбирача та обмотувача

Комбінації прес-підбирача та обмотувача IMPRESS оснащені потужним обмотувачем. Найкращої якості корму можна досягти лише завдяки негайному обмотуванню рулонів. Як і преси, обмотувач також дуже гнучкий у використанні. Він може герметизувати рулони від 1,1 м до 1,5 м. Рулони сіна або соломи можна формувати діаметром до 1,85 м та вивантажувати попарно. Передача туків відбувається надійно навіть на схилах. ТанDEMне шасі чудово тримає колію та турбується про ґрунт.

Для будь-яких умов експлуатації



IMPRESS F

Преси з фіксованою камерою та 18 пресувальними вальцями створюють рівномірні стабільні рулони.

	Система	Діаметр рулону	Макс. кількість ножів / відстань між ножами	Необхідна потужність
IMPRESS 3130 F MASTER	Фіксована камера	1,30 – 1,35 м	16 / 72 мм	59 кВт / 80 к.с.
IMPRESS 3130 F PRO	Фіксована камера	1,30 – 1,35 м	32 / 36 мм	74 кВт / 100 к.с.



IMPRESS V

Прес-підбирачі зі змінною камерою мають три суцільних ремені з гідравлічно регульованим натягом із налаштуванням тиску. Три суцільних ремені забезпечують надійне скручування маси в рулон у будь-яких умовах – навіть при роботі з кормом із короткою нарізкою.

	Система	Діаметр рулону	Макс. кількість ножів / відстань між ножами	Необхідна потужність
IMPRESS 3160 V	3 суцільні ремені	0,8 – 1,55 м	-	59 кВт / 80 к.с.
IMPRESS 3160 V MASTER	3 суцільні ремені	0,8 – 1,55 м	16 / 72 мм	59 кВт / 80 к.с.
IMPRESS 3160 V PRO	3 суцільні ремені	0,8 – 1,55 м	32 / 36 мм	74 кВт / 100 к.с.
IMPRESS 3190 V	3 суцільні ремені	0,9 – 1,85 м	-	59 кВт / 80 к.с.
IMPRESS 3190 V MASTER	3 суцільні ремені	0,9 – 1,85 м	16 / 72 мм	59 кВт / 80 к.с.
IMPRESS 3190 V PRO	3 суцільні ремені	0,9 – 1,85 м	32 / 36 мм	74 кВт / 100 к.с.

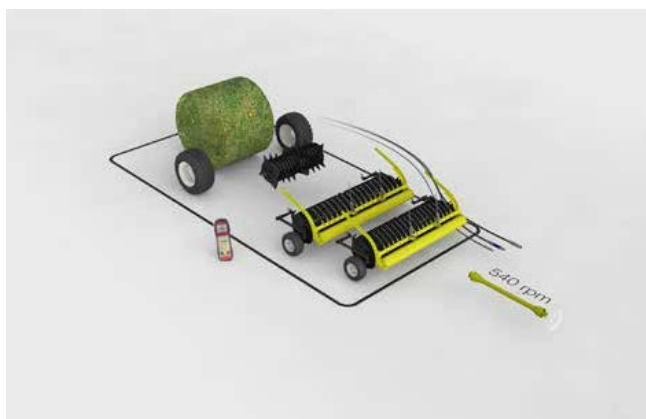


Комбінації прес-підбирача та обмотувача IMPRESS PRO

Обмотування, перевантажування та попарне вивантаження рулонів. Новий, потужний та адаптований до високої продуктивності прес-підбирач. Центр регулювання на тримачі плівки обмотувача для рулонів діаметром 1,10 – 1,50 м.

	Система	Подвійні обмотувальні важелі	Продуктивність гідравлічної системи	Необхідна потужність
IMPRESS 3130 FC PRO	Фіксована камера	36 об./хв	60 л/хв, 180 бар	96 кВт / 130 к.с.
IMPRESS 3160 VC PRO	3 суцільні ремені	36 об./хв	60 л/хв, 180 бар	96 кВт / 130 к.с.
IMPRESS 3190 VC PRO	3 суцільні ремені	36 об./хв	60 л/хв, 180 бар	96 кВт / 150 к.с.

Рулонні прес-підбирачі



IMPRESS

Компанія PÖTTINGER пропонує моделі IMPRESS без різального блока зі змінною камерою.

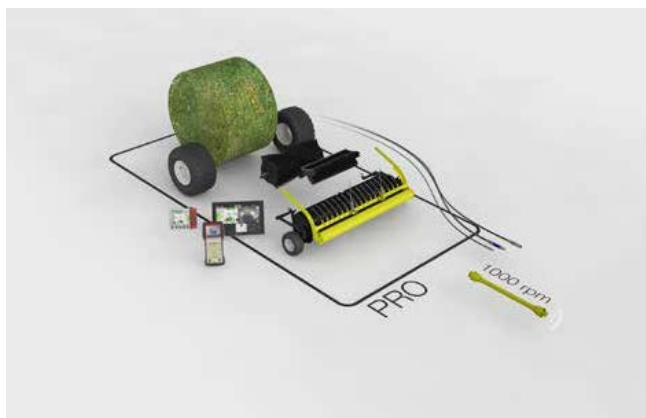
- Ротор подачі
- Без різального блока
- Кількість обертів привода: 540 об./хв, опційно 1000 об./хв
- Ширина підбирача: 2,05 м, опція – 2,30 м
- Термінал: SELECT CONTROL
- Стандартні шини: 380/55-17



IMPRESS MASTER

Моделі PÖTTINGER IMPRESS MASTER доступні з фіксованою або змінною камерою пресування.

- Різальний ротор
- Різальний блок із 16 ножами
- Кількість обертів привода: 540 об./хв, опційно 1000 об./хв
- Ширина підбирача: 2,05 м, опція – 2,30 м
- Термінал: SELECT CONTROL
- Стандартні шини: 380/55-17



IMPRESS PRO

У моделей IMPRESS PRO підбирач у стандартній комплектації має ширину 2,30 м.

- Ротор короткої нарізки
- Різальний блок із 32 ножами
- Кількість обертів привода: 1000 об./хв
- Ширина підбирача: 2,30 м
- Термінал опційно: POWER CONTROL, EXPERT 75, CCI 1200
- Стандартні шини: 500/50-17 (FC/VC: 520/50 R 22,5)

За безпеку диких та господарських тварин



Час збирання врожаю з перших укосів настає тоді, коли козулі та інші дрібні дикі тварини народжують малюків. Через природні рефлекси молоді козулі не тікають, а ховаються, коли їм загрожує небезпека. Така інстинктивна поведінка суттєво ускладнює можливість ідентифікувати тварину в траві. Неодноразово трапляються ситуації, коли тварини отримують серйозні травми або навіть гинуть під косаркою.



Підняти косарку

SENSOSAFE – це автоматизована сенсорна система-асистент для розпізнавання тварин, що пропонує рішення, завдяки якому ви зможете розпізнати козуль та інших диких тварин у своєму травостой. Балка з сенсорами, що розташована перед косаркою, сканує травостой безпосередньо під час скошування. Залежно від типу системи водій отримує сигнал або автоматично підіймається косарка. Дикі тварини будуть врятовані. У корм не потраплять рештки диких тварин, а ваше стадо зможете уникнути ризику зараження небезпечними захворюваннями, такими як ботулізм. Так ви захистите диких та господарських тварин.

Просте керування

Управління SENSOSAFE відбувається через термінал SELECT CONTROL. Чутливість приведення в дію можна дуже точно налаштувати. Коли відбувається ідентифікація дикої тварини, водій отримує звуковий та візуальний сигнал. З системою SENSOSAFE на ALPHA MOTION автоматичний підйом фронтальної косарки відбувається за допомогою SELECT CONTROL. Складання в робоче або транспортне положення також виконується через термінал.



SENSOSAFE

Балка з сенсорами встановлена перед фронтальною косаркою. Сенсори спрацьовують, а гідравліка косарки автоматично піднімає її. Окрім цього, водій отримує сигнал у кабіну, щоб зупинити трактор. SENSOSAFE доступна в якості опції на моделях NOVACAT ALPHA MOTION MASTER та PRO.

	Робоча ширина	Вага
SENSOSAFE	3,00 м / 3,50 м	145 кг / 150 кг



SENSOSAFE 300

SENSOSAFE 300 була розроблена для косарок до 3 м і розміщується на допоміжній рамі на гідравліці трактора. Сенсори спрацьовують і передають сигнал у кабіну трактора. Якщо використовується задня косарка, система встановлюється на передній підйомний механізм. При використанні з фронтальною косаркою можна здійснювати пошук на наступному прокосі. SENSOSAFE 300 не прив'язується до виробника, її можна використовувати з наявною косаркою.

	Робоча ширина	Висота транспортування	Транспортна ширина	Вага
SENSOSAFE 300	3,00 м	3,95 м	1,26 з середини	145 кг



SENSOSAFE 1000

SENSOSAFE 1000 випускається для комбінацій косарок від 8 до 10 м. Балка з сенсорами розташована на проміжній рамі переднього підйомного механізму. Сенсори спрацьовують і передають сигнал у кабіну трактора. У механізатора залишається достатньо часу, щоб зупинитися і підняти косарку. Це рішення не має прив'язки до виробника, систему можна використовувати з наявною косаркою.

	Робоча ширина	Висота транспортування	Транспортна ширина	Вага
SENSOSAFE 1000	8,00 м – 10,00 м	3,40 м	2,50 м	250 кг

Повний контроль



Завдяки зручним терміналам керування компанії PÖTTINGER навіть у довгі робочі дні фермер зможе легко тримати все під своїм контролем. Під час роботи над новими терміналами основним акцентом був високий рівень комфорту, ергономіки та автоматизації процесів окремих етапів роботи. В результаті створена оптимально скоординована серія терміналів керування, яка пропонує відповідний пристрій для будь-яких вимог.



Електронне комфортне керування

З комфортними терміналами керування CONTROL компанії PÖTTINGER ви полегшуєте свою роботу в полі. Завдяки клавішам введення та ергономічному дизайну вам забезпечується інтуїтивне керування. Це допомагає комфортно працювати у довгі робочі дні. Клавіші з підсвічуванням та регульована яскравість дисплея гарантують безпечне керування навіть вночі.



BASIC CONTROL

Система попереднього вибору BASIC CONTROL дає змогу виконувати кілька функцій, керуючи тумблером за допомогою одного блока керування трактора.

Залежно від машини до комплекту входить гідравлічний транспортний фіксатор.



COMPASS CONTROL

Бортовий комп'ютер COMPASS розроблений спеціально для сівалок VITASEM та AEROSEM компанії PÖTTINGER. Термінал керує та контролює такі функції, як перемикання технологічної колії, налаштування норми висіву, рівень заповнення, лічильник гектарів та швидкість.



Пульт керування DIRECT CONTROL

Комфортна система електронного керування DIRECT CONTROL розроблена спеціально для широкого асортименту прес-підбирачів без дозувальних вальців компанії PÖTTINGER. Функції виконують натисканням клавіші, без попереднього вибору та додаткового терміналу. Дисплей інформує про функціональність і стан роботи прес-підбирача.



SELECT CONTROL

З SELECT CONTROL увага приділяється зручному дизайну. За допомогою натискних функціональних клавіш і 4,3-дюймового кольорового сенсорного дисплея багато функцій машини можна попередньо вибрати та керувати через гідравлічний блок керування або безпосередньо ними. Яскравість дисплея та клавіатури можна регулювати за потреби, щоб забезпечити оптимальне освітлення в будь-який час дня та ночі.



POWER CONTROL

Багатьма машинами PÖTTINGER, які підтримують ISOBUS, можна керувати за допомогою терміналу POWER CONTROL. Найважливішою особливістю є кнопки, на яких зображено основні функції, що дає змогу керувати водіям, котрі не знайомі з машиною. За допомогою 5-дюймового кольорового сенсорного дисплея можна керувати додатковими функціями та вводити користувача. Дисплей, оптимізований для дня і ночі, також надає чітку інформацію про робочий стан машини.

Елементи керування ISOBUS



Елементи керування ISOBUS

Завдяки ISOBUS стає можливою стандартизована комунікація між трактором та агрегатом незалежно від виробника, що реалізується стандартизованим програмним і технічним забезпеченням. Це насправді зробить ваші будні значно легшими. Термінали ISOBUS EXPERT 75 і CCI 1200, а також CCI A 3 Джойстик забезпечують професійне керування всіх машин компанії PÖTTINGER та інших виробників, які підтримують протокол ISOBUS.

ISOBUS AUX CCI A3 Джойстик

Джойстик AUX CCI A3 підходить для зручного керування вашою машиною ISOBUS. Нею керують за допомогою функціональних клавіш, які можна вільно призначати та розділяти роздільниками. Це дає змогу уникнути помилок при експлуатації. Тактильний відгук і відображення всіх значків на клавішах також полегшують роботу з джойстиком.



EXPERT 75

Компактним 5,6-дюймовим ISOBUS терміналом EXPERT 75 можна керувати не тільки напряму через сенсорний екран, а й через натискання клавіш або спеціальним колесом для прокручування. Спеціальний тримач для безпечного керування «однією рукою». Сенсор освітлення та підсвітка основних функціональних клавіш забезпечують комфортне керування навіть вночі.



CCI 1200

Новий 12-дюймовий ISOBUS термінал CCI 1200 пропонує широкий пакет функцій для професійного фермера. Терміналом можна керувати лише дотиками пальців, немов планшетом. Переходи по меню залишилися дуже простими, вони потребують мінімальної кількості дотиків. Інтегрований сенсор навколишнього освітлення автоматично підлаштовує яскравість дисплея.

CONTROL термінали / керування

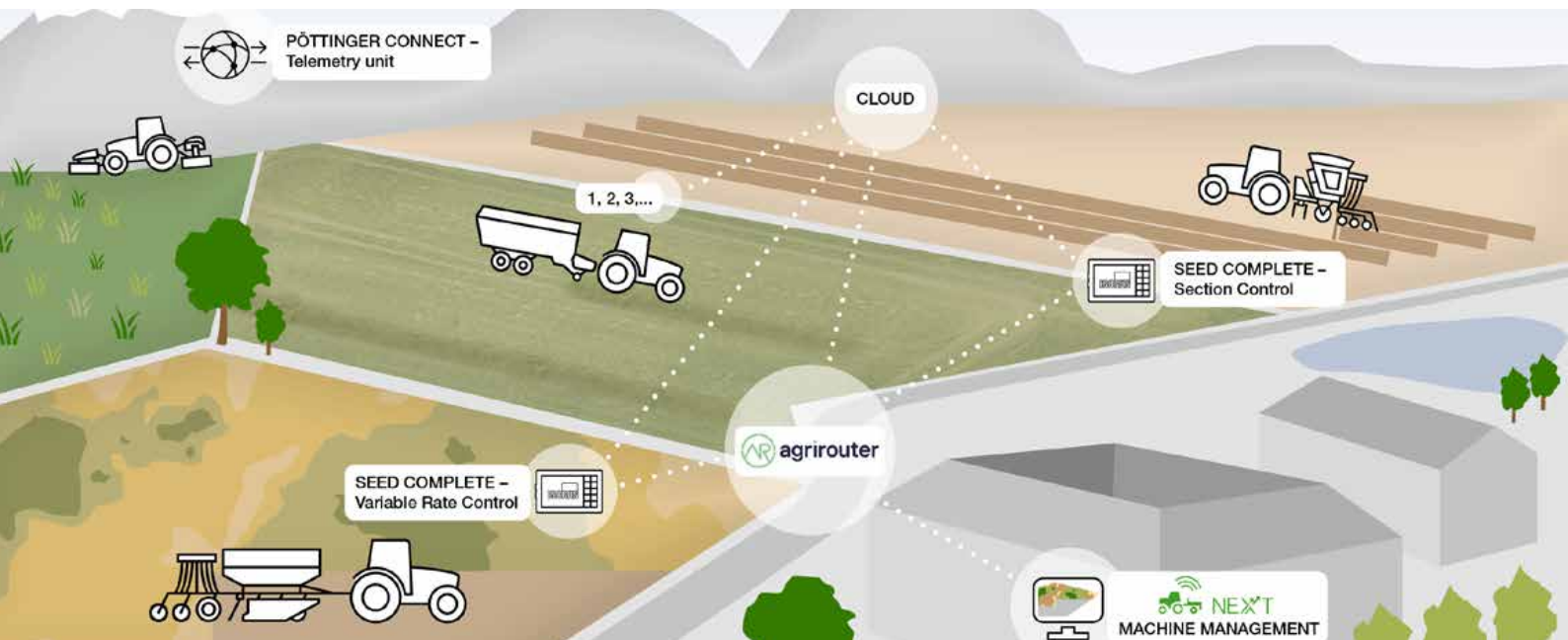
	BASIC CONTROL	SELECT CONTROL	COMPASS CONTROL	DIRECT CONTROL	POWER CONTROL
Косарки					
Комбінації косарок NOVADISC	<input type="checkbox"/>	-	-	-	-
NOVACAT S	■	-	-	-	-
NOVACAT V 8400 / V 9200	■	<input type="checkbox"/>	-	-	-
NOVACAT V 10000	-	<input type="checkbox"/>	-	-	<input type="checkbox"/>
Навісні ворушилки					
HIT HT	<input type="checkbox"/>	-	-	-	-
HIT V 11100	<input type="checkbox"/>	-	-	-	-
Стрічкові валкувачі					
MERGENTO F ALPIN	■	-	-	-	-
MERGENTO VT 9220	-	<input type="checkbox"/>	-	-	-
Валкувачі					
TOP 632 A / TOP 662 / TOP 722 / TOP 812	<input type="checkbox"/>	-	-	-	-
Двороторні валкувачі TOP C	<input type="checkbox"/>	-	-	-	-
TOP 1252 C / TOP 1403 C	-	-	-	-	<input type="checkbox"/>
Прес-підбирачі					
BOSS 2000	■	<input type="checkbox"/>	-	-	<input type="checkbox"/>
BOSS 3000	-	<input type="checkbox"/>	-	-	<input type="checkbox"/>
PRIMO L / FARO L	-	-	-	■	<input type="checkbox"/>
FARO D / EUROPROFI L / EUROPROFI D	-	-	-	-	<input type="checkbox"/>
TORRO / JUMBO 7000 / JUMBO 8000	-	-	-	-	<input type="checkbox"/>
Рулонні прес-підбирачі					
IMPRESS MASTER	-	■	-	-	-
IMPRESS PRO	-	-	-	-	<input type="checkbox"/>
Посівна техніка					
VITASEM CLASSIC / VITASEM	-	-	<input type="checkbox"/>	-	-
VITASEM M / VITASEM M DD / AEROSEM A / AEROSEM ADD	-	-	<input type="checkbox"/>	-	<input type="checkbox"/>
TERRASEM D / TERRASEM VD	-	-	-	-	<input type="checkbox"/>

Елемент керування ISOBUS

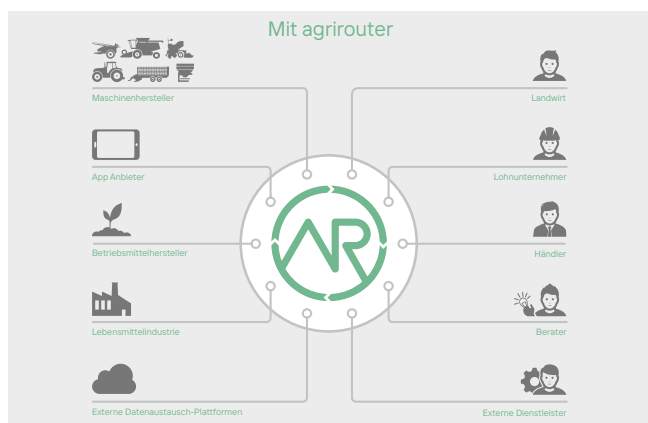
	ISOBUS AUX Джойстик CCI A3	EXPERT 75	CCI 1200
Косарки			
NOVACAT V 10000	<input type="checkbox"/>	<input type="checkbox"/>	<input type="checkbox"/>
Валкувачі			
TOP 1252 C / TOP 1403 C	-	<input type="checkbox"/>	<input type="checkbox"/>
Прес-підбирачі			
BOSS 2000	-	<input type="checkbox"/>	-
BOSS 3000	<input type="checkbox"/>	<input type="checkbox"/>	<input type="checkbox"/>
FARO L / FARO D / EUROPROFI L / EUROPROFI D	-	<input type="checkbox"/>	<input type="checkbox"/>
TORRO	-	<input type="checkbox"/>	<input type="checkbox"/>
JUMBO 7000 / JUMBO 8000	<input type="checkbox"/>	<input type="checkbox"/>	<input type="checkbox"/>
Рулонні прес-підбирачі			
IMPRESS PRO	<input type="checkbox"/>	<input type="checkbox"/>	<input type="checkbox"/>
Дискові борони			
TERRADISC 8001 / 10001 T	-	<input type="checkbox"/>	-
Посівна техніка			
VITASEM M / VITASEM M DD	-	<input type="checkbox"/>	<input type="checkbox"/>
AEROSEM A / AEROSEM ADD / AEROSEM FDD / AEROSEM VT	-	<input type="checkbox"/>	<input type="checkbox"/>
TERRASEM D / TERRASEM V D	-	<input type="checkbox"/>	<input type="checkbox"/>

■ = стандарт, □ = опція, - = не доступно

Цифрова сільськогосподарська техніка



Цифрові системи в сільському господарстві полегшують робочий день фермера. Для цього важливо всі окремі системи поєднати та створити міжвиробничі стандарти. Обмін даними між окремими компонентами став можливим завдяки співпраці PÖTTINGER із різними постачальниками послуг та наразі має багато переваг для практиків. Ми пропонуємо вам великі можливості, з якими ви будете комфортніше та ефективніше працювати.

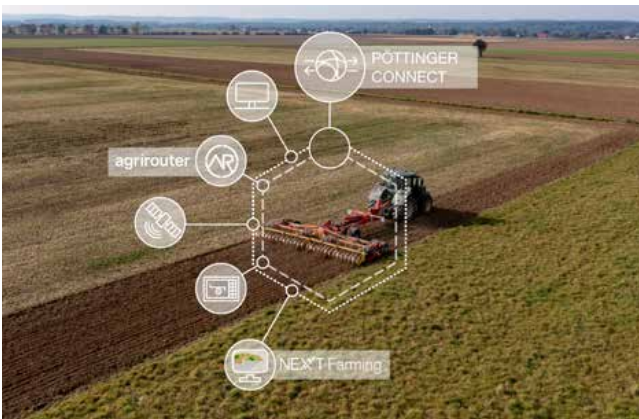


agrirouter

Створений на базі Web- платформа agrirouter уможливує обмін даними між машиною та програмами Agrar-Software. Можлива передача таких даних, як апіляційні карти з вашої польової бази даних безпосередньо до терміналу трактора. Так само можна передавати дані з машин на ваш персональний комп'ютер у господарстві.

Система керування машинами NEXT Machine Management

NEXT Machine Management – це частинка системи Farm Management Systems NEXT Farming та інтелектуальної мережі змішаного машинного парку. У вас є можливість використовувати та обробляти дані машин для документації, незалежно від виробника. Інтелектуальне планування допомагає досягти більш ефективного та раціонального використання ваших машин.

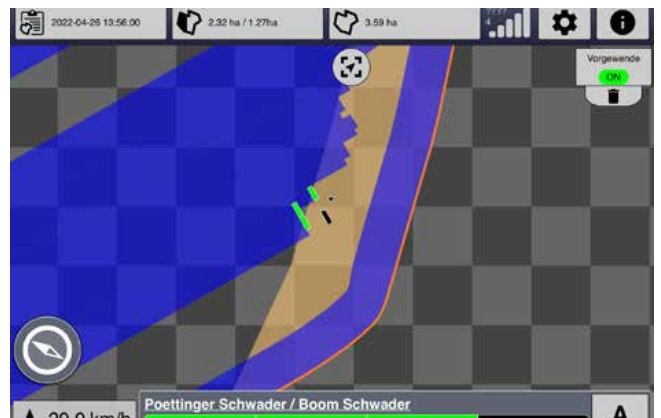
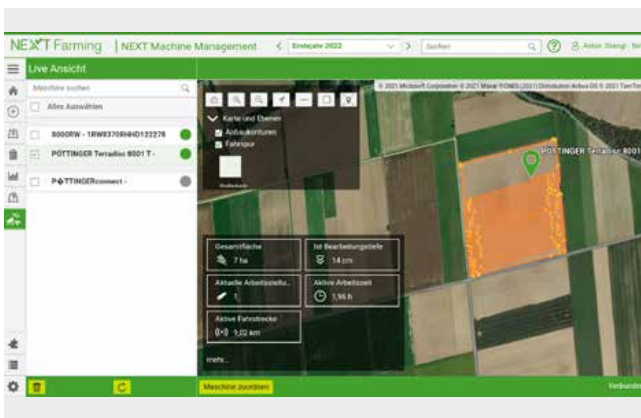


PÖTTINGER CONNECT

PÖTTINGER CONNECT – це вихід у світ мережевих даних. Блок телеметрії, що приєднується до ISOBUS сумісних машин, бере на себе функції контролю, запису та передачі даних. Просте управління та сертифікований інтерфейс даних для агромаршрутизатора дають змогу швидко інтегрувати блок телеметрії до різних систем управління підприємством.

Економічність

З блоком телеметрії можна легко та недорого використовувати програми точного землеробства. Модуль бере на себе завдання Task Controller Aufgaben, що дає змогу використовувати прості та нескладні додатки, такі як керування секціями (TC-SC) і керування змінною нормою висіву (TC-GEO). Таким чином зменшуються як переїзди, так і виробничі витрати. Цим самим гарантована економічна та ресурсощадна робота.



Модульна конструкція

Завдяки модульній конструкції телеметричний блок пропонує правильне рішення для будь-якого бізнесу. Загалом є три програмні пакети на вибір:

- PÖTTINGER CONNECT – COMMAND для керування машиною – апаратне забезпечення, зокрема з активацією посекційного вимикання Section Control, диференційний посів Variable Rate Control та геолокація Geo Suite
- PÖTTINGER CONNECT - MANAGEMENT для передачі даних – апаратне забезпечення, зокрема активація для підключення до агромаршрутизатора, реєстратора даних і витрати на передачу даних
- PÖTTINGER CONNECT – COMPLETE з керуванням машиною та передачею даних – апаратне забезпечення, зокрема COMMAND та MANAGEMENT

Оптимізація заготівлі корму в траншеї



Найкращий корм

Безоплатний додаток HARVEST ASSIST дає змогу досягти оптимальної продуктивності під час заготівлі. Додаток розраховує оптимальне навантаження на косарки, ворушилки, валкувачі (зокрема стрічкові), прес-підбирачі та рулонні прес-підбирачі, щоб уникнути пікових навантажень на силосні траншеї. Результатом є динамічний безперебійний процес заготівлі та закладка силосу в траншеї. Цей розрахунок важливий і для визначення кількості та маси трамбувальних машин, які повинні встигнути рівномірно розподілити й утрамбувати привезену зелену масу. Як результат – корм найвищої якості.

Прості позначення

Огляд стану окремих полів має кольорове кодування, яке вказує на те, чи обробляється відповідна ділянка в цей момент, чи готова вона до наступного процесу, чи збирання врожаю вже завершено. Це означає, що кожен учасник знає, що в певний момент відбувається на тому чи іншому полі.

Для інтуїтивного керування

Для користування застосунком можуть використовуватися наявні смартфони, ніякого додаткового програмного забезпечення не потрібно. Управління застосунком зроблено інтуїтивно простим, щоб можна було швидко в ньому зорієнтуватися. Для спрощення документації у визначенні врожаю всі перевезення підраховуються на базі GPS-сигналу.

Швидко та просте введення даних з поля

Поля можна створювати, налаштовувати та вибирати за допомогою інтуїтивно зрозумілого введення. Тут визначаються певні властивості поля, які можуть бути корисними для компаній-підрядників надання послуг – наприклад, чи є поверхня особливо крутою або вологою. Крім того, для документування маси силосу буде визначено врожайність і суху масу.



Рентабельна робота

Всі машини в ланцюгу збирання врожаю видно в реальному часі. Так можлива оптимальна координація процесу логістики. Отже, запобігаються холості переїзди та непотрібні маршрути. Інтеграція планувальника маршрутів полегшує навігацію до поля. Особи, що не є співробітниками компанії, можуть одразу зорієнтуватися в зареєстрованих зонах і легко знайти дорогу до поля.



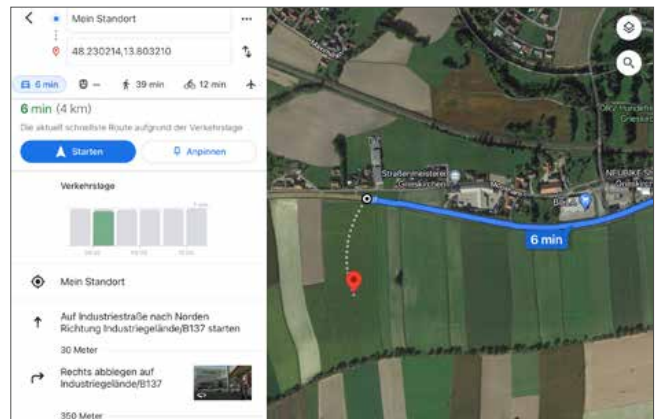
Динамічний супровід маршруту

Машини відправляються на поля залежно від потреби. Більшу кількість техніки в кормозаготівельному ланцюжку можна планувати або вручну, або автоматично. Це створює автоматичне планування вивезення маси з поля, після чого можна стати до роботи. Це забезпечує постійний потік маси в траншеї та його оптимальне ущільнення.



Місце в реальному часі

Усі місцеперебування учасників ланцюга збору врожаю трансляються в режимі реального часу. Таким чином, відображається розміщення усіх учасників групи. Проста комунікація.



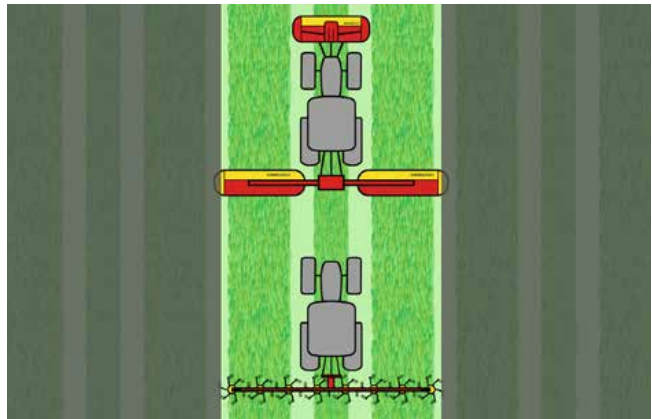
Кожен знайде найкоротший шлях до поля

За допомогою навігаційних функцій можна в лічені секунди відобразити маршрут безпосередньо до точки заїзду на поле. Точку заїзду при цьому можна буде визначити. Це забезпечує найкоротший шлях до поля.

Програмне забезпечення

HAYTOOL ASSIST – хто шукає, той знайде

Для кращого навантаження машин і високої якості роботи при ворушінні робоча ширина косарки та ворушилки мають ідеально суміщатися між собою. Найкраща якість ворушіння досягається лише тоді, коли ворушилка повністю перекриває покоси після косарки. Крім цього, трактор має рухатися по вільних від корму коліях. Так корм залишається лежати розпушеним на стерні та може легко підбиратися граблями. HAYTOOL ASSIST надає можливість швидко і просто підібрати відповідну ворушилку та косарку.



Виберіть вашу косарку

Спочатку ви можете використовувати панель керування, щоб комбінувати фронтальні косарки з задніми косарками або комбінації косарок за вашим бажанням, або вибрати їх окремо. При цьому ви можете самостійно визначити важливі опції:

- Стратегія скошування (човниковим методом чи загінками)
- Кількість валкувальних дисків чи ширина покосів косарок із плющилками
- Ширина задньонавісної косарки чи комбінацій косарок

Покоси відображаються безпосередньо на графіку відповідно до ваших налаштувань.

Підберіть відповідну ворушилку

Наступним кроком ви можете вибрати потрібну ворушилку з нашого широкого асортименту продукції. Ви можете використовувати графік, щоб одразу перевірити, чи робоча ширина ворушилки відповідає косарці. Для кращої чіткості необроблену область затемнюють.

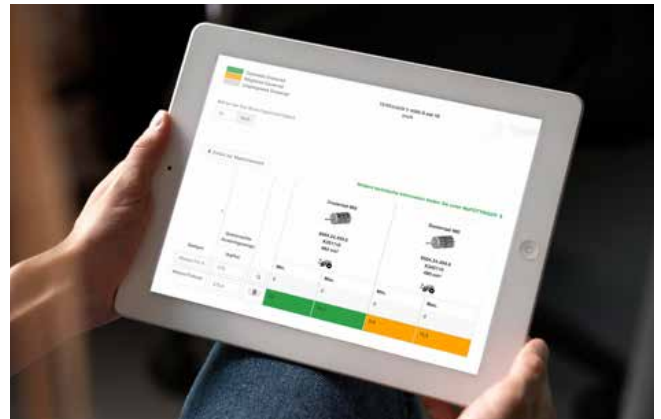
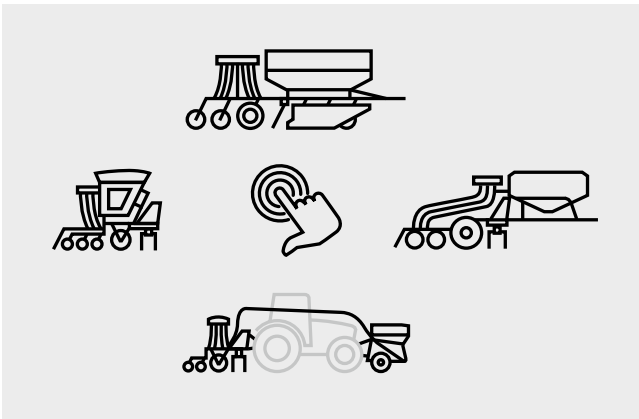
Ви можете рухати ворушилку ліворуч і праворуч, щоб дослідити всі можливі варіанти.



METERING WHEEL ASSIST – для оптимального вибору дозувальних катушок

Цей додаток може бути застосований тільки до пневматичних сівалок з електричним дозувальним приводом. Для сівалок з механічним приводом дозатора значення METERING WHEEL ASSIST використовується як орієнтир. Зверніть увагу, що ми пропонуємо обрати дозувальні катушки методом розрахунку.

З досвіду знаємо, що багато різних факторів можуть впливати на посів (наприклад, різні умови, насіння, основні налаштування машини тощо), тому ми не можемо гарантувати точність визначених дозувальних катушок. Для того щоб підтримувати додаток в актуальному стані, ми постійно додаємо в нього наші найновіші дослідження.



Оберіть вашу машину

На першому кроці ви можете обрати машину. Усі моделі машин доступні тут.

- Пневматичні сівалки AEROSEM A / ADD
- Пневматичні сівалки з фронтальним бункером AEROSEM FDD
- Пневматичні причіпні висівні комбінації AEROSEM VT
- Посівні комплекси TERRASEM
- Бункер AMICO F

Вибір катушок

На наступному кроці виберіть обрану швидкість сівби. Подальшим кроком є вибір потрібного насіння або добрива. Тепер визначте бажану норму.

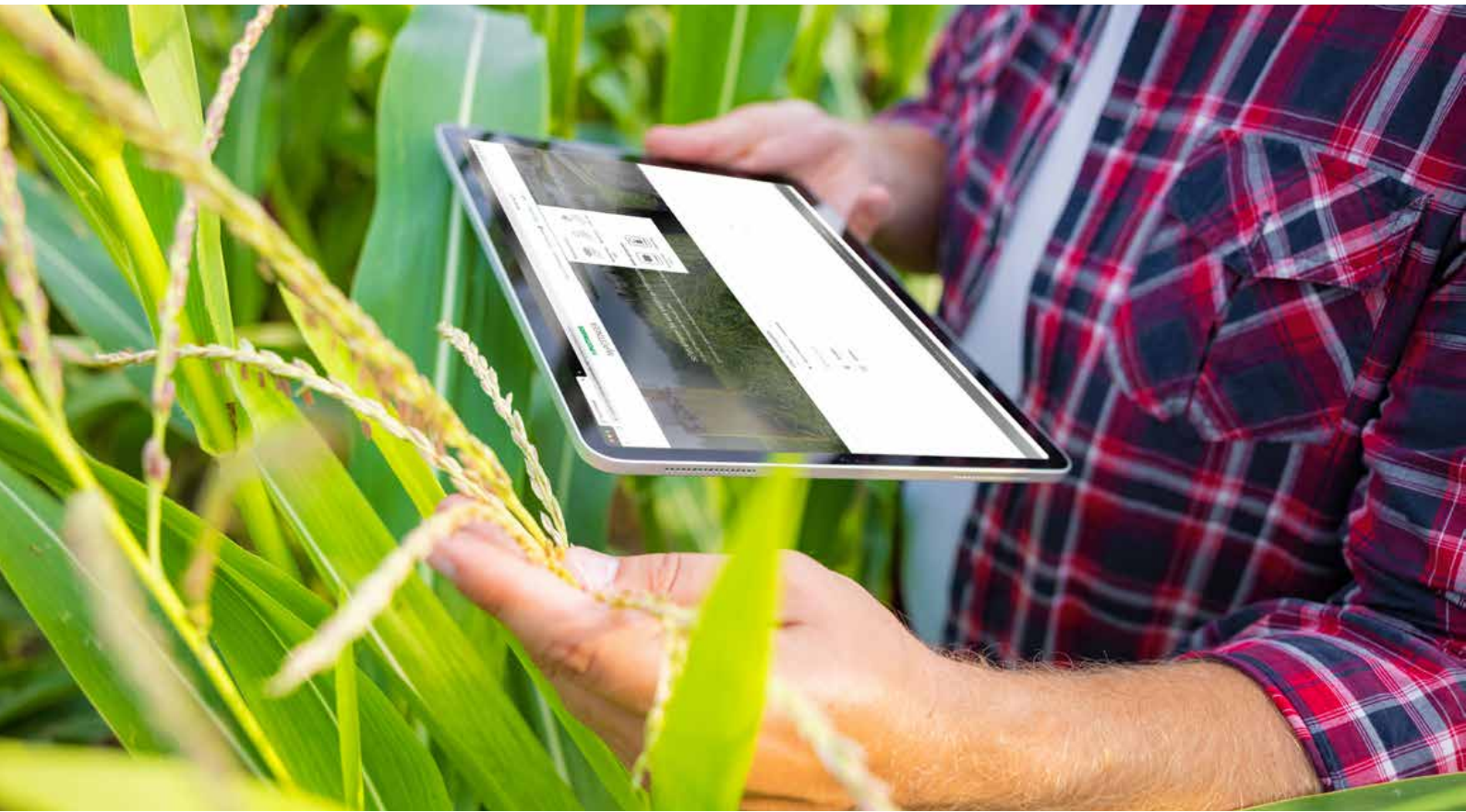
На екрані з'явиться відповідна дозувальна катушка. Розрізняють три категорії:

- Оптимальна дозувальна катушка (зеленим)
- Можлива дозувальна катушка (помаранчевим)
- Невідповідна дозувальна катушка (сірим)

Якщо для одного і того самого посівного матеріалу є кілька оптимальних дозувальних катушок, зазвичай слід замовляти меншу дозувальну катушку.



Цей QR-код приведе вас безпосередньо до програми.

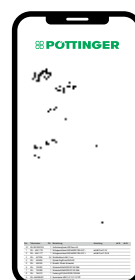
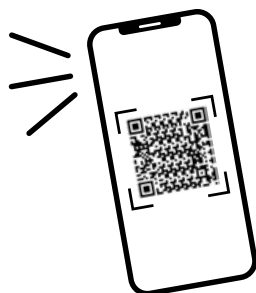


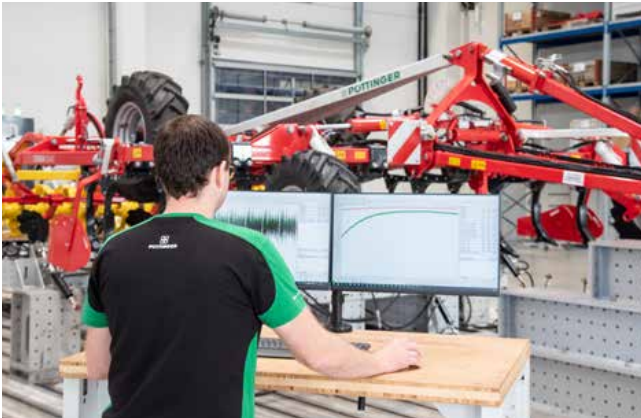
MyPÖTTINGER – це просто. У будь-який час. Будь-де

Обліковий запис у MyPÖTTINGER — це головний інструмент для доступу до цінної інформації про машини PÖTTINGER.

Зареєструйтеся у MyPÖTTINGER та скористайтеся численними перевагами. Отримайте індивідуальну інформацію та корисні поради щодо ваших машин PÖTTINGER.

- Відскануйте QR-код із типової таблички за допомогою смартфона / планшета або введіть www.myproettinger.com в Інтернеті.
- Списки запасних частин можна переглянути виключно через MyPÖTTINGER.
- Індивідуальна інформація, така як інструкції з експлуатації та інформація про технічне обслуговування ваших машин, доступна на MyPÖTTINGER у розділі «Мої машини» в будь-який час після реєстрації.





Центр технології та інновацій (TIZ)

Центр технології та інновацій (TIZ) є основою гарантування якості в компанії PÖTTINGER. Тут машини перевіряють на їхню якість та придатність у практичних умовах. Наукові дослідження, розробки та реалізація здійснюються в комплексі.

Центр випробувань є одним із найсучасніших центрів у галузі сільськогосподарського машинобудування. Тому багато міжнародних виробників перевіряють свою продукцію тут на практичність, зокрема чимало відомих промислових компаній.

Тестування економить час та гроші — до 75% у порівнянні з випробуванням у польових умовах. За короткий проміжок часу перевіряється потенційна продуктивність і строк служби машин. Це гарантує

оптимальну надійність та безпеку застосування техніки на практиці. В компанії PÖTTINGER для кожної нової моделі будується щонайменше два прототипи. Один із прототипів тестується в центрі TIZ, інший — перевіряється роботою в полі.

До випробувального устаткування центру належать, зокрема, чотириточкова платформа для симуляції вуличного руху, симулятор MAST (багатовісний вібромайданчик), випробувальне поле для окремих компонентів, кліматична камера, приводні стенди, а також установки для тестування електроніки.

Поряд зі всіма тестами паралельно проводяться польові випробування. Отримані в ході них на випробувальному обладнанні додаткові знання та дані дають оптимальний результат для клієнта.

Асортимент швидкозношуваних деталей



CLASSIC



DURASTAR



DURASTAR **PLUS**

Робіть ставку на оригінальні запчастини

Оригінальні запчастини PÖTTINGER вирізняються відмінною функціональністю, надійністю в експлуатації та високою продуктивністю. Ми досягли цієї мети в PÖTTINGER.

Наші оригінальні запасні частини PÖTTINGER виготовлені з використанням високоякісних матеріалів. Кожна окремо взята запасна або швидкозношувана деталь ідеально вписується в загальну концепцію вашої машини. Однак різна структура ґрунту та умови експлуатації часто вимагають індивідуального рішення проблеми.

Ми прислухаємося до наших клієнтів та пропонуємо їм індивідуальне рішення для їх умов роботи: три лінійки швидкозношуваних і запасних частин – CLASSIC, DURASTAR і DURASTAR PLUS. Використання оригінальних запасних частин окупається, адже скопіювати ноу-хау неможливо.

Ваші переваги

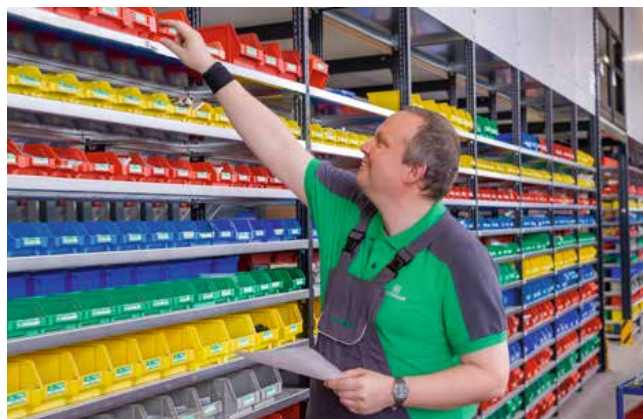
- Постійна наявність на складі
- Максимальний строк експлуатації деталей завдяки інноваційним технологіям виробництва та використанню високоякісних матеріалів
- Запобігання поломкам машин завдяки точному підбору запчастин
- Найкращий робочий результат шляхом оптимального підлаштування під загальну систему машини
- Зниження витрат та економія часу завдяки довшим інтервалам заміни запасних частин
- Комплексний контроль якості
- Постійне удосконалення через дослідження та розвиток
- Глобальна поставка запасних частин
- Привабливі ціни на всі запасні частини, які відповідають вимогам ринку

Всесвітня мережа сервісного обслуговування



Сервісне обслуговування та запасні частини

Довговічність, надійність і безпечна експлуатація – головні відмінні характеристики машин PÖTTINGER. Якщо у вас виникла технічна проблема, наші регіональні партнери по сервісному обслуговуванню завжди готові надати вам допомогу. Служба обслуговування клієнтів PÖTTINGER надасть підтримку у вирішенні спеціалізованих технічних питань. Спеціалісти з сервісного обслуговування PÖTTINGER готові прийти вам на допомогу в будь-якій точці світу.



Швидкий спосіб отримання необхідних запасних частин

За допомогою вашого серійного номера машини можна швидко знайти відповідні деталі та запасні частини. Зверніться безпосередньо до свого представника компанії чи дилера або скористайтеся МуPÖTTINGER, не виходячи з дому. За номером машини ви відразу зможете знайти саме ті деталі, які справді були встановлені на вашій машині на момент доставки.



Сучасний логістичний центр запчастин у м. Тауфкірхен

У березні 2017 року розпочав роботу наш новий міжнародний логістичний центр запасних частин у Тауфкірхені (Австрія).

- 6200 м² складських приміщень
- 50 000 різноманітних найменувань
- Понад 800 замовлень від клієнтів щодня
- Автоматичний склад дрібних деталей



Міжнародна мережа поставок

Маючи 16 складів запчастин по всьому світі в Австрії, Німеччині, Франції, Польщі, Україні, Росії, Данії, Англії, Ірландії, Італії, США, Канаді, Австралії та Китаю, міжнародні поставки гарантовані.



Успішніше з PÖTTINGER

- Сімейна компанія, заснована в 1871 році, – ваш надійний партнер
- Спеціаліст із рослинництва та заготівлі кормів
- Перспективні інновації для досягнення високих результатів у роботі
- Заснована в Австрії – здійснює свою діяльність у всьому світі

Якісний збір врожаю

- Здоровий ґрунт є важливою умовою для оптимізації врожайності вашого поля. Ми з нашими машинами допоможемо вам у цьому
- Чистий смачний корм є основою виробництва молока. Від скошування до збору врожаю – ми допомагаємо вам покращити якість корму
- Довіртеся компанії PÖTTINGER. Збирайте успіх

Отримайте більше інформації в нашому представництві:

PÖTTINGER Landtechnik GmbH

Industriegelände 1
4710 Grieskirchen
Австрія
Telefon +43 7248 600-0
info@poettinger.at

ТОВ "ПЬОТІНГЕР УКРАЇНА"

08301, м. Бориспіль, а/с 167
тел. +38 (04595) 7 10 42
e-mail: info@poettinger.ua
www.poettinger.ua

ВІДДІЛ ПРОДАЖУ

ПІВНІЧ: 067 326 92 02
067 616 45 50
СХІД: 097 268 90 26 (Схід, Південь)
067 230 20 12
067 433 25 73
ЦЕНТР: 097 520 05 58
067 249 76 97
067 433 42 53
067 128 39 17
ЗАХІД: 067 656 27 51
067 328 11 03
067 616 57 68
ПІВДЕНЬ: 097 805 52 17

ВІДДІЛ СЕРВІСУ

ЦЕНТР: 067 223 11 38
067 353 61 27
067 433 87 32
067 455 78 55 (Центр, Північ)
ПІВНІЧ: 067 537 86 72
СХІД: 097 455 72 23 (Схід, Південь)
067 128 39 42 (Схід)
ЗАХІД: 067 409 53 34
067 405 23 25
067 326 91 97
e-mail: Anatolij.Nagirnyak@poettinger.at

ВІДДІЛ ЗАПЧАСТИН: 067 507 54 74
067 328 11 04