

NOVÉ NÁVĚSY S BANKOU NOŽŮ A DALŠÍMI INOVACEMI

V roce 2021 představila firma Pöttinger své víceúčelové návěsy Jumbo řady 7000. A hned v roce následujícím přišla znovu s novinkou – sérií Jumbo 8000. Osvědčené inovace zůstávají zachovány, jako například nový systém pohonu, ale Jumbo 8000 překvapuje především ještě větším počtem nožů ve svém nosníku Easy Move.

Již vozy Jumbo řady 7000 se mohly pochlubit tím, že dokázaly sbírané krmivo zkrátit na řezanku o teoretické délce 35 milimetrů. V nosníku bylo tehdy možné usadit maximálně 48 nožů Twin Blade s oboustranným ostřím.

S BANKOU NOŽŮ

Nové návěsy Jumbo 8000 se posouvají ještě dál: jejich výkyvný nosník se proměnil ve skutečnou „banku nožů“ – těch pojme dokonce 65. Díky tomu se při shodné šířce plnicího

kanálu rozteč mezi noži opět snížila, a to téměř o třicet procent. Teoretická délka řezanky činí 25 milimetrů.

Představení nových návěsů Jumbo řady 8000 v mezinárodním měřítku proběhlo na podzimním veletrhu Agritechnica 2023 v Hannoveru. Prezentovaný Pöttinger Jumbo 8450 DB je sice třetí nejmenší z dohromady šesti modelů poslední generace, nicméně i tak jeho korba pojme 45 krychlových metrů hmoty podle normy DIN. Díky zkrácení píce na teoretickou délku



Teoretická délka řezanky 25 milimetrů – to je standardem pro nové návěsy Pöttinger Jumbo 8000. Je to možné díky 65 nožům v jejich výkyvném nosníku Easy Move

řezanky 25 milimetrů je možné do návěsu naložit píce ještě více a v silážním žlabu ji pak i snadněji udusat.

Ačkoli ve standardní výbavě je tento vůz vybaven tandemovým podvozkem s nosností dvaceti tun, tak „výstavní kus“ se blýskl podvozkem tridem, nabízeným na přání. Označení DB poukazuje na výbavu rozdrůžovacími válci. Tyto válce znamenají snížení vnitřního objemu vozu o dva krychlové metry.

OPTIMALIZACE ROTORU

Osmiřadá plnicí rotor plynule přebírá od sběrače i krátkou a mokrou hmotu. Hvězdice jsou tradičně uspořádány do spirály, ale mají optimalizovaný tvar. To spolu s velkou plochou stěrek v ložném prostoru umožňuje zkrácení každého stébla píce a dosažení vysokého stlačení hmoty v ložné ploše.

Oblíbený systém automatiky plnění, jímž se pyšnil senážní návěsy firmy Pöttinger všech generací, je u nové řady Jumbo 8000 ještě inteligentnější a citlivěji reagující. Je to dáno tím,

že má k dispozici navíc ještě informace od nového přídavného senzoru, jenž může být na přání umístěn pod krytem nožů. V takovém případě využívá vůz Jumbo řady 8000 pro optimalizaci plnění informace již dohromady od čtyř různých senzorů.

Nový senzor pod krytem nožů měří úroveň předběžného stlačení hmoty v prostoru přímo nad plnicím rotorem. Je-li dosaženo mezních hodnot, pak dojde automaticky k aktivaci podlahového dopravníku. Tím se zabrání poškozování struktury krmiwa a zároveň je ložný objem vozu optimálně využíván.

ŘÁDNĚ DIMENZOVANÝ POHON

Návěsy s rozdrůžovacími válci umějí odkládat hmotu v rovnoměrné vrstvě na průjezdném silážním žlabu. Válce řezanku doplňkově provzdušní, takže se pak snadněji rozvrstvěje a dusá. Je to výsledek práce agresivních frézovacích zubů, uspořádaných do písmene V. Zuby plynule odebírají stlačený materiál z ložné plochy. Jednotlivé frézovací zuby jsou



Návěsy s rozdrůžovacími válci umějí odkládat hmotu v rovnoměrné vrstvě na průjezdném silážním žlabu. Válce řezanku doplňkově provzdušní, takže se pak ještě snadněji rozvrstvěje a dusá

spojené lištami, které urychlují proudění hmoty ven z návěsu. Robustní pohon rozdrůžovacích válců dovoluje vykládku i štěpky, takže vůz lze využívat i v mimosezónním období. Zapnutí pohonu rozdrůžovacích válců se uskutečňuje v průchodu pohonu převodovkou hvězdicového plnicího rotoru. Měkký rozběh dovoluje zapnutí pohonu válců i při maximálním zatížení.

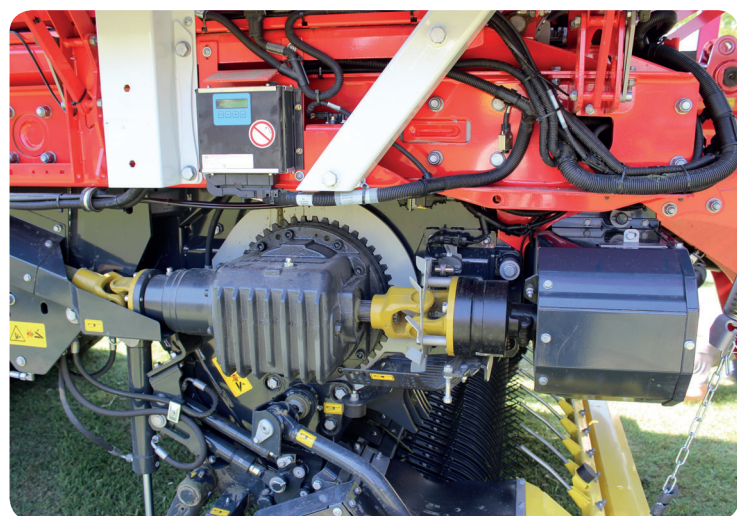
JEDNOUCHÁ PŘESTAVBA PRO ODVOZ HMOTY

Na tomto místě je vhodné zmínit skutečnost, že víceúčelové návěsy Pöttinger Jumbo řady 8000 lze kromě sběru píce z řádku využívat i k odvozu řezanky od sklízecí rezačky. Výborně se tedy využijí při podzimní sklizni silážní kukuřice, kdy se pod výkonnými sklízecími rezačkami hodí „každý kubík“ odvozní soupravy. Velký vnitřní objem, stejně jako robustní podvozek, obutý do širokých pneumatik, dokážou zajistit odpovídající výkonnost a terénní pohyblivost i za obtížných sklizňových podmínek. A další velkou výhodou, kterou si uživatelé víceúčelových návěsů firmy Pöttinger dosavadních generací velmi pochvalují, je jednodušost přestavby vozu. Vůz

Jumbo řady 8000 může přestavět jeden člověk ze sklizně píce na řádku na odvoz hmoty od rezačky během krátké doby. Nově nabízí firma Pöttinger možnost přídavného zvýšení užitečné hmotnosti návěsu demontáží sběrače. Ve spojení s volitelným přídavným opěrným válečkem je možné užitečnou hmotnost zvýšit až o 580 kilogramů. A tím, že se sběrač od návěsu odpojí, je zároveň i chráněn před poškozením nárazem nejen na poli, ale také při přejezdech. Pro odstavení nabízí firma Pöttinger na přání speciální vozík.

Novinkou u návěsů Jumbo 8000 je také na přání nabízený systém bezkontaktního nuceného řízení u první a třetí nápravy podvozku Tridem. Nový systém je přínosem ve zjednodušení ovládání a ve vyšším komfortu a bezpečnosti za jízdy. Vyvíjen byl ve spolupráci firmy Pöttinger se společností ME Mobil Elektronik GmbH. Na rozdíl od dosavadních systémů se nové řešení zcela obejde bez mechanického spojení vozu s traktorem, které by sloužilo pro stanovení úhlu natočení návěsu. Kola je také možné dle potřeby natáčet i u stojícího vozu. ■

Petr Beneš
Foto autor



Na pravé straně vozu se nachází úhlová převodovka. Od ní pokračuje pohon dále: nejprve je prostřednictvím robustní převodovky Rockinger poháněn plnicí hvězdicový rotor. Druhý výstup z převodovky slouží k vedení pohonu rozdrůžovacích válců