

## Secí stroj TERRASEM V 6000 DZ



Naše odpověď na nejnovější požadavky trhu

Požadavek praxe: Stroj, který nabízí ještě větší provozní spolehlivost a je pro uživatele optimálně přívětivý. Kromě toho by měla být účinnost zvýšena na maximum pomocí vysoce flexibilního secího stroje.

Naše řešení: Třetí generace secích strojů TERRASEM od společnosti PÖTTINGER. Díky novému zrcadlovému uspořádání všech pracovních nástrojů je zaručený stoprocentní přímý chod stroje. Hloubka setí je centrálně nastavitelná bez nutnosti vystupování z kabiny traktoru. Nový velkoobjemový zásobník pro maximální účinnost. Jeden stroj – volitelně 3 různé varianty aplikace pro zvýšení flexibility použití.



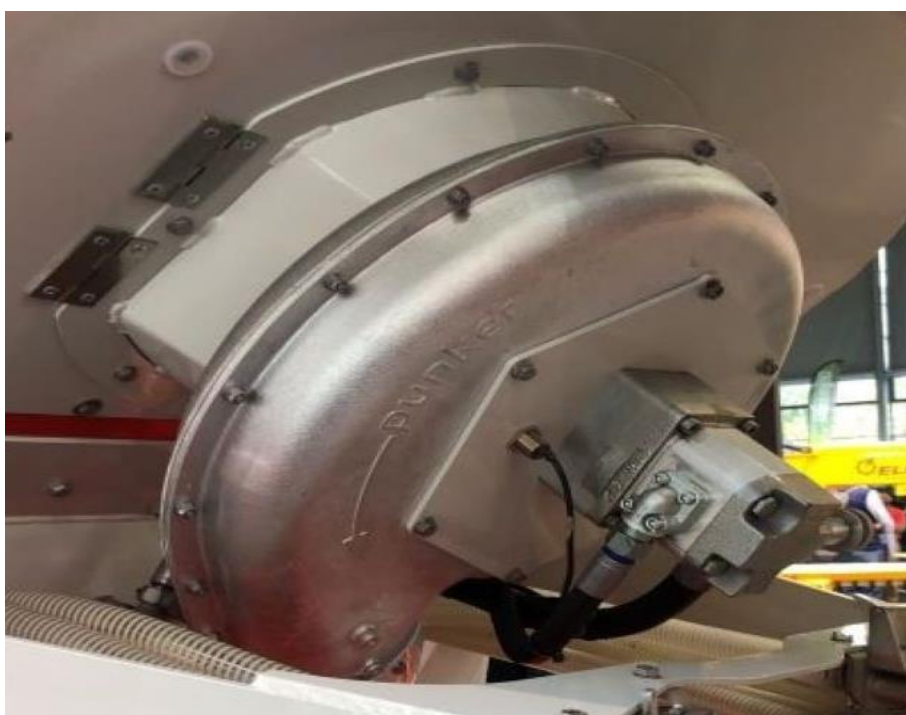
Nově navržený secí stroj s pasivní přípravou setového lůžka přesvědčí přesnou prací, univerzálním dávkováním a dokonalými botkami. Flexibilní použití díky současné aplikaci celkem 3 komponent a výkonnému setí vytváří podmínky pro nejlepší vzcházení osiva.

Single Shoot - Double Shoot - Double-Shoot Mix

U všech strojů s tlakovým zásobníkem je možná aplikace 2 různých komponent, jako je osivo / osivo nebo osivo / hnojivo. Třetí komponentu lze aplikovat s využitím stroje TEGOSEM.

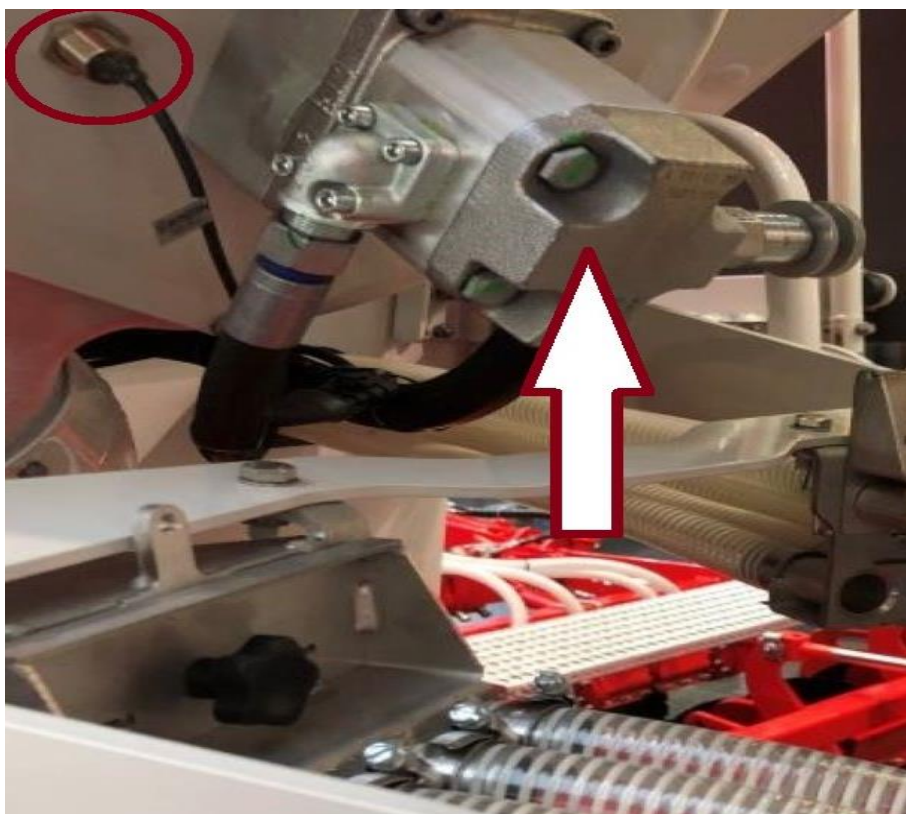


Hydraulické hadice a schéma zapojení hydraulických hadic.



Ventilátor.





Čidlo otáček a pohon ventilátoru.



Smyková lišta - výbava na přání.



Pásové zpracování půdy pro přípravu seťového lůžka. Ekonomický a extrémně flexibilní - takový je systém zpracování půdy WAVE DISC. Ať již v suchých oblastech nebo v mokřinách - WAVE DISC vždy nabízí své plné výhody a je ideálním příkladem pásového zpracování půdy zvlněnými disky. Zcela ve stylu minimálního zpracování půdy - pracovní metodou strip-till, kdy se půda kypří pouze v pásech.



Diskový podmítač pro plnohodnotnou přípravu. Základní zpracování půdy přebírají u TERRASEM hladké nebo tvarované disky uspořádané ve dvou řadách. Disky s průměrem 510 mm, bezúdržbovým uložením a s nonstop jištěním zpracovávají půdu v celém záběru. Disky pro zpracování půdy jsou uloženy v úhlu  $+15^\circ$  ve směru jízdy a  $+7^\circ$  ve vertikálním úhlu. Vytváří tak jemně strukturovanou půdu v horizontu setí a optimální seťové lůžko. Velké množství rostlinných zbytků je promícháno s půdou a současně eliminuje plevel. Pohodlná práce bez působení bočních sil. Nové uspořádání pracovních nástrojů zajišťuje, že stroj pracuje stoprocentně přímočaře. Jak disky podmítače, tak přihnojovací i secí botky jsou zrcadlově uspořádané. Příkladový středový disk WAVE DISC ve druhé řadě disků podmítače zaručuje celoplošné zpracování.





Single Shoot (samostatné dávkování jednoho druhu do zadních botek) - dvojí dávkování jednoho druhu osiva s možností využití celého objemu zásobníku - redukce času plnění pro vyšší výkonnost.



Double Shoot (samostatné dávkování dvou druhů do předních a zadních botek) - rovnoměrná dostupnost hnojiva pro růst kořenů rostlin - zvýšená účinnost hnojiva (bez odpařování do ovzduší) - setí podsevu, meziplodin, ...



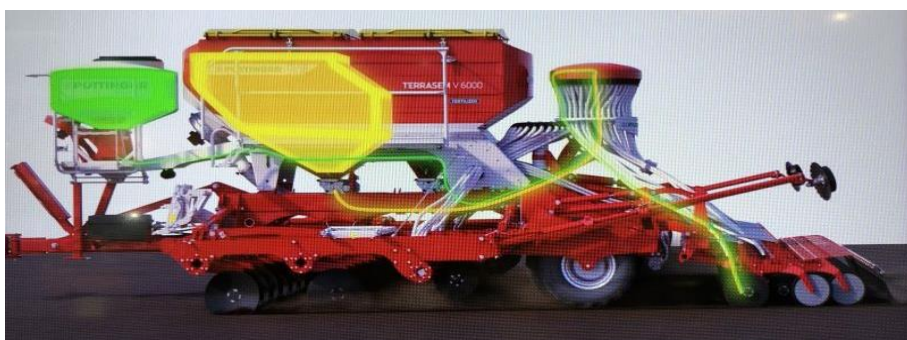
Double Mix Shoot (kombinované dávkování dvou druhů do předních a zadních botek) - hnojení je možné přizpůsobit stavu půdy, počasí, ... - startovací dávka hnojiva pro lepší dostupnost plodinám - efektivní využívání hnojiv s menší dávkou.



TEGOSEM 500 umožňuje přídavnou aplikaci spolu s TERRASEM - plošně za válec nebo do secí botky Single Shoot.

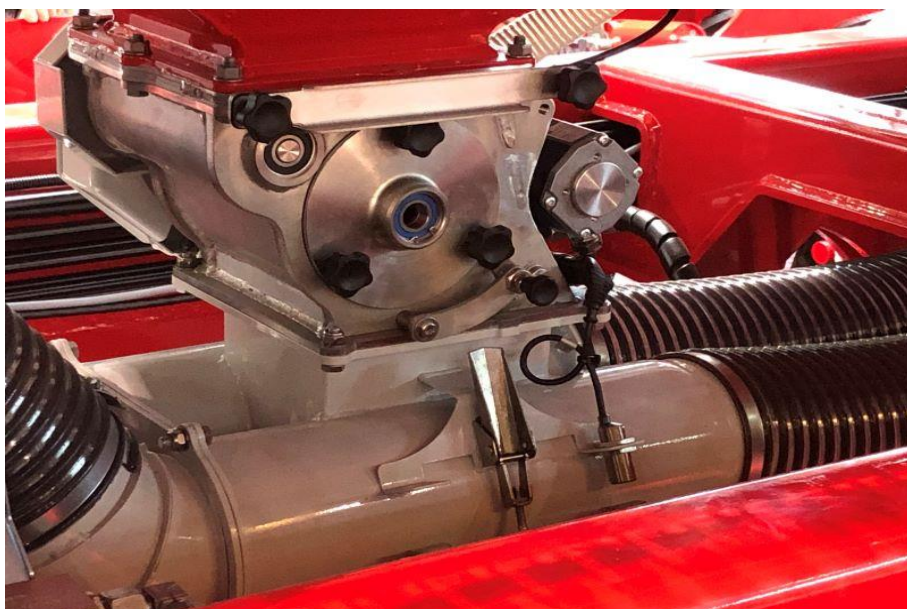


TEGOSEM 500 - pneumatická doprava osiva proudem vzduchu s plošnou aplikací osiva za pneumatikový válec nebo se osivo přivádí přímo do toku osiva viz obrázek.

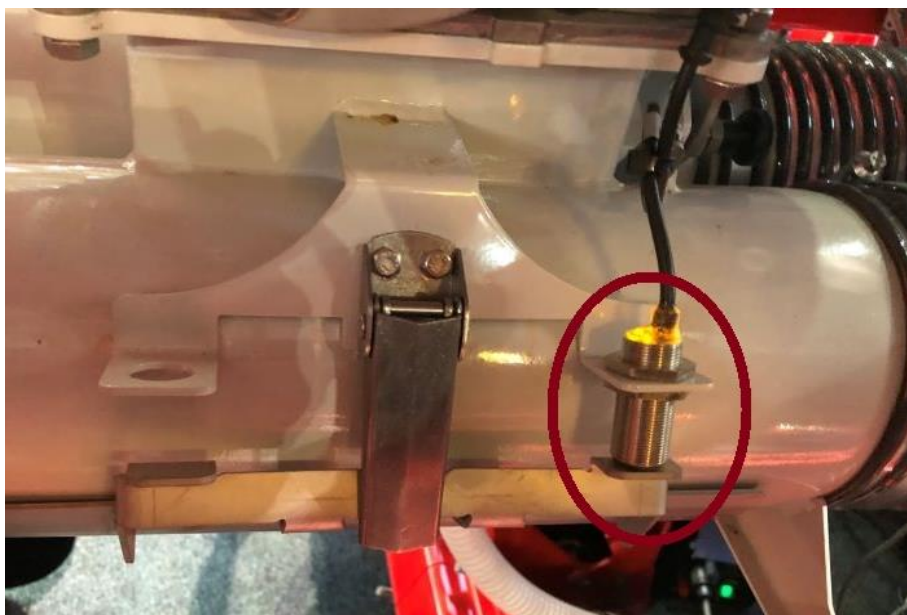


TEGOSEM 500 - přidání hnojiva nebo mikrogranulátu jako kontaktní hnojení do secí botky.





Výsevní ústrojí.



Čidlo spodní kalibrační záklopky.



Pohon výsevního válečku elektomotorem.



Umístění kalibračního pytlíku pro zkoušku výsevku.





Klapka v prostoru dávkování pro tři možnosti požadovaného proudění osiva / hnojiva do rozdělovacích hlav.



Výsevní hlava pro přední výsevní botky.



IDS - flexibilita, která se vyplatí.

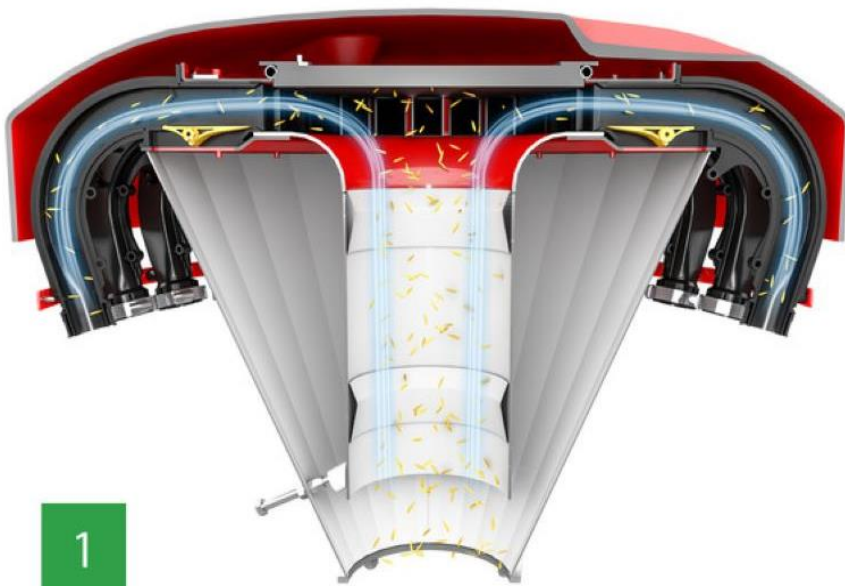
Unikátní systém IDS řídí všechny vývody prostřednictvím BUS SYSTÉMU. Nabídka zcela nových možností dávkování a ukládání osiva do řádků včetně kolejových. Ideální předpoklad pro mezipodnikové použití nebo podniky služeb.

Všechna nastavení týkající se počtu a roztečí kolejových řádků lze snadno a pohodlně provést z kabiny traktoru (není třeba měnit polohu semenovodů).

Volba dle požadavků:

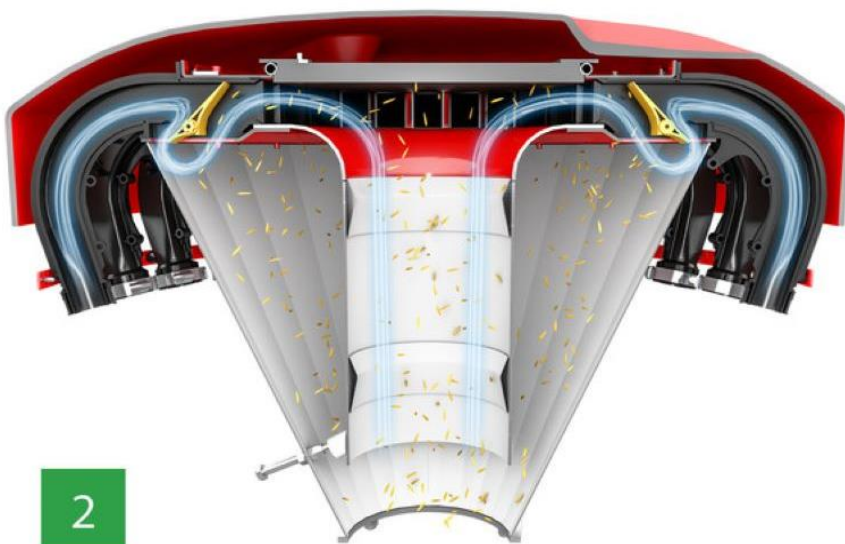
- Počet a rozteč řádků.
- Počet a rozteč kolejových řádků.
- Řazení speciálních kolejových řádků.

- Dvojité kolejové řádky.
- Vypínání levé nebo pravé strany rozdělovací hlavy.
- Libovolný výběr rytmů řazení kolejových řádků bez ohledu na záběr stroje.



Díky zcela konstantnímu počtu zrn ve všech řádcích osiva umožňuje hlava IDS následný rovnoměrný vývoj rostlin.

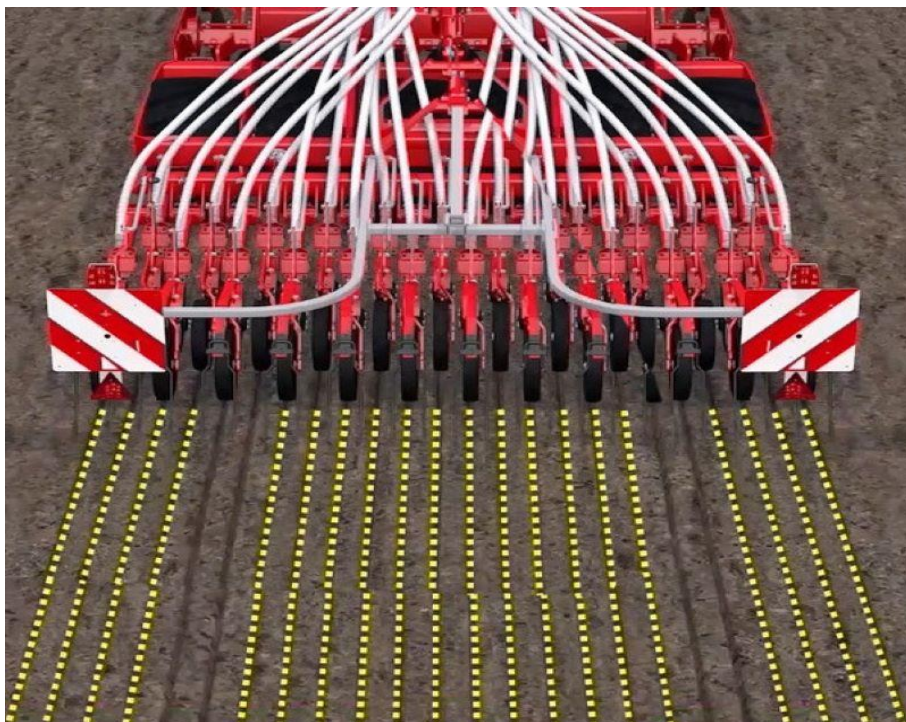
1 - Stoupací trubice s pláštěm ve tvaru nálevky dopravuje osivo k výstupům rozdělovací hlavy.



2 - Semena se vracejí patentovaným systémem nálevky do proudu vzduchu zpět do stoupací trubice.

- Systém pro automatickou redukci výsevu při setí kolejových řádků. Přebytné osivo je přiváděno zpět do trubice rozdělovací hlavy. Úspora osiva až 6 %.
- Přesný příčný výsev i při setí kolejových řádků.

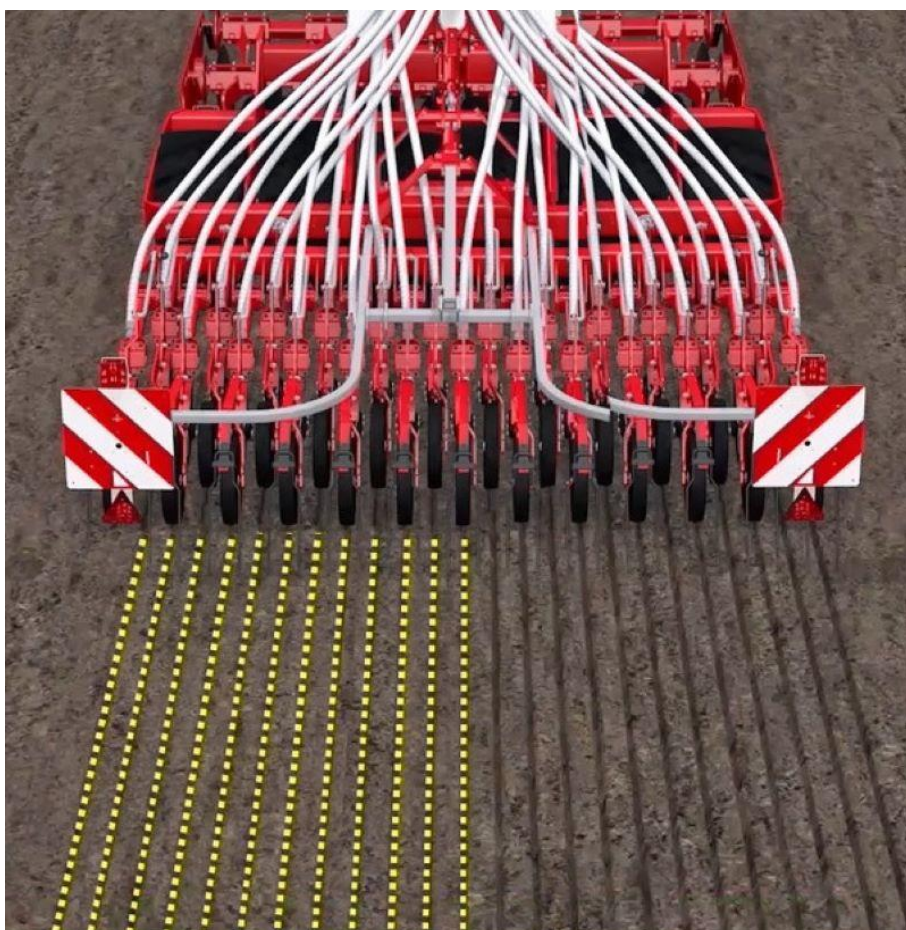




Řazení kolejových řádků.

Podle vybavení rozdělovací hlavy je možné symetrické, asymetrické nebo speciální řazení kolejových řádků. U kolejových řádků je možné uzavřít od 2 do 6 výsevních jednotek na stopu.

- Plně vybavená rozdělovací hlava IDS je vybavena řízenými výstupy všech řádků osiva.



Vypínání poloviny hlavy.

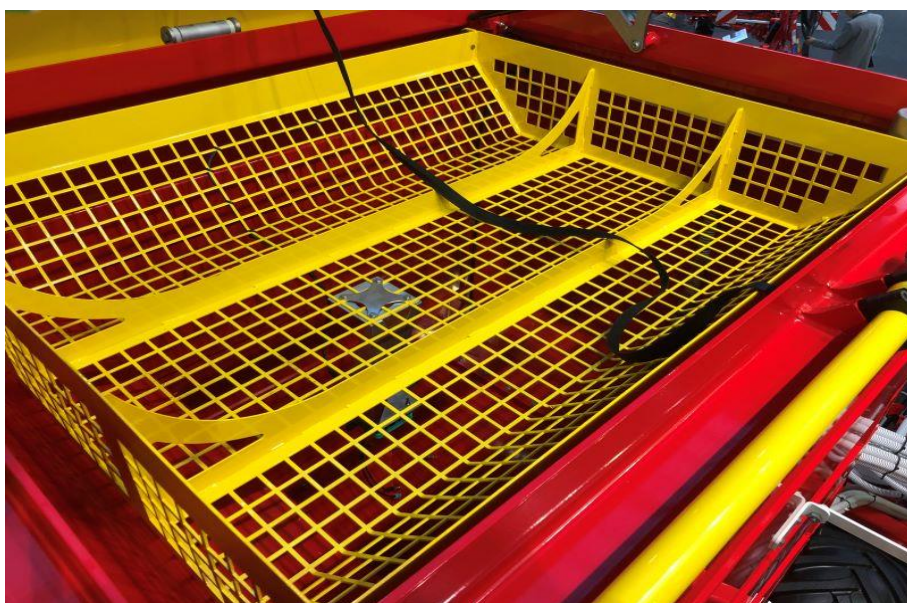


Pro maximální flexibilitu nabízí PÖTTINGER u symetrických kolejových řádků následující možnosti:

- Vypínání levé nebo pravé poloviny hlavy s výbavou IDS.
- Poloviční vypínání hlavy - pravá polovina rozdělovací hlavy je vybavena řízenými vývody.
- Aktivace přepínání polovičního záběru pomocí terminálu.
- Výsevek se snižuje automaticky.



Dvoudílný zásobník s velkým objemem a tlakovým dávkováním - pevné dělení zásobníku 60:40 - celý objem zásobníku lze využít pro jeden druh osiva. Dvě plechová víka - dva uzavírací háky na každém víku pro dokonalé utěsnění - provozní bezpečnost díky snímači tlaku.

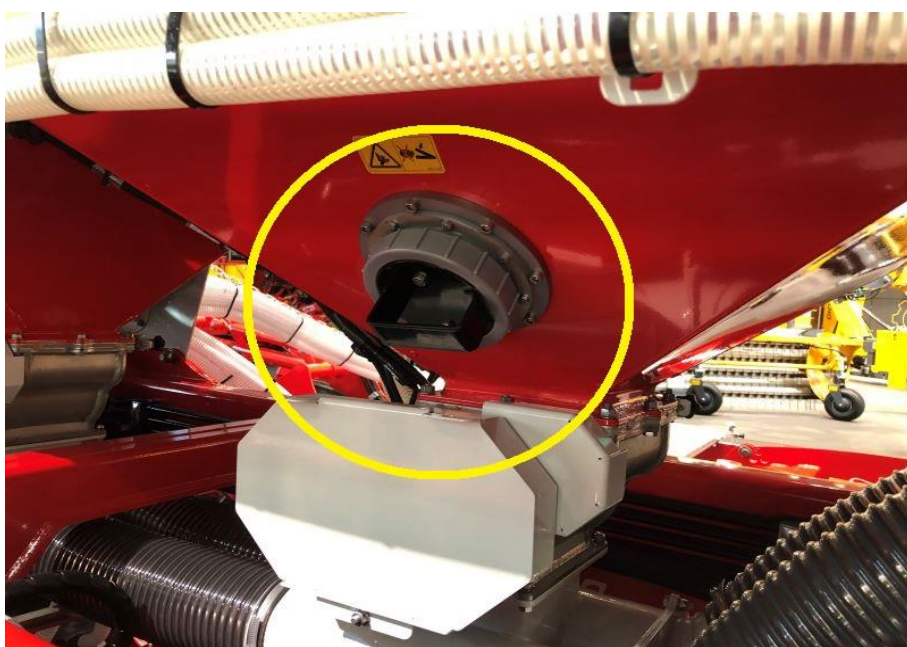


Ochranné síto zásobníku proti vniknutí nežádoucích předmětů.





Senzor hlídání množství osiva v zásobníku.



Otvor pro vysypání zbytku osiva ze zásobníku.



Přední výsevní botky. Hnojivo nebo druhé osivo se umístí do řádků mezi dvěma řadami semen.

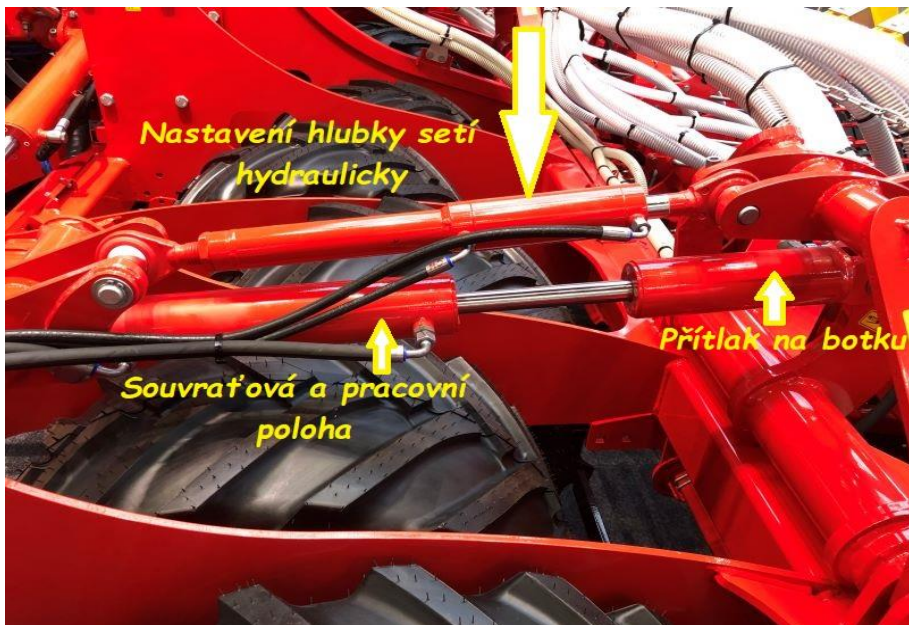
- Hloubka uložení hnojiva nebo osiva je nastavitelná do 10 cm.
- Vysoký přítlak kombinovaných botek pro bezpečné pronikání do půdy.



Zadní výsevní botky.

- Rozteč řádků 12,5 cm umožňuje optimální rozložení prostoru pro plodiny (rozteč 16,7 cm je ve výbavě na přání).
- Velký průměr disků botek (380 mm) pro čistou drážku a maximální životnost.
- Rozteč dvou řad botek 320 mm zajišťuje bezpečné ukládání osiva i při velkém množství organické hmoty.
- Přítlak secích botek až 120 kg. Botky pro dvojitý dávkování PRO s přítlakem až 180 kg.
- Čtyřkloubové uchycení secí lišty pro optimální přizpůsobení terénních nerovností i v nejtěžších podmínkách.





Ovládání zadní výsevní lišty.



Flexibilní pneumatikový válec.

Velkoryse dimenzovaný pneumatikový pěch je umístěn mezi diskovým podmítačem a secím agregátem. Při otáčení na úvratích je hmotnost stroje přenášena na všechny pneumatiky, které jsou samostatně uloženy a nedochází k jejich protočení. Čtyři pneumatiky slouží pro dopravu. Čtyřkloubové zavěšení secí lišty zajišťuje konstantní přítlak botek po celém pracovním záběru.

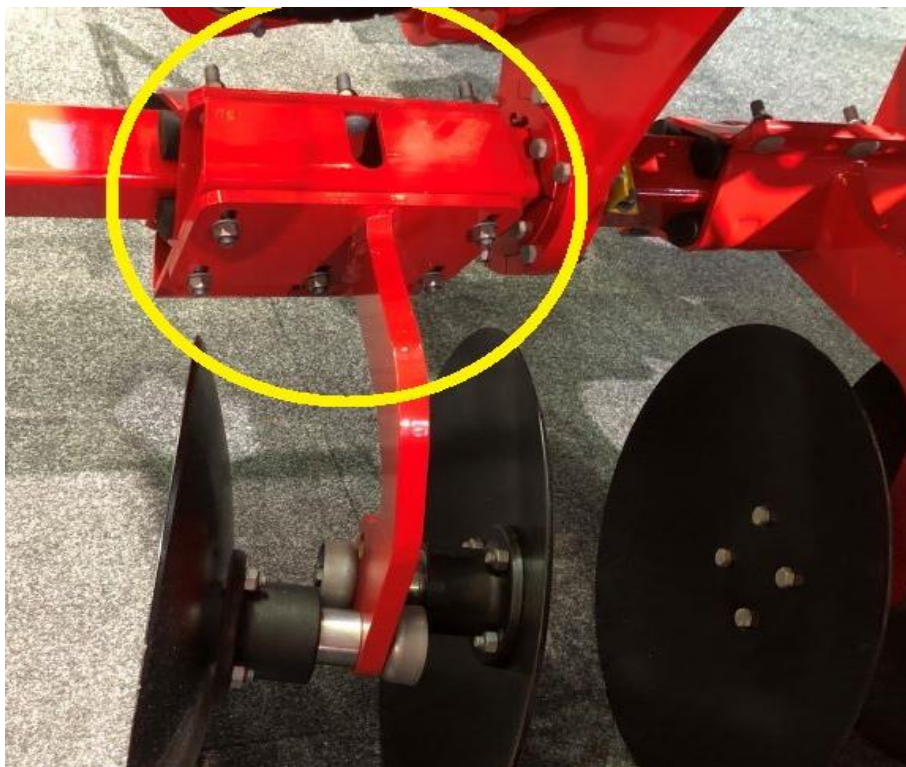


Stěrka pneumatikového válce.



Seřízení roviny mezi přední a zadní řadou disků přípravy půdy.





Nastavitelné disky za stopami kol traktoru - dva páry disků jsou samostatně výškově nastavitelné.



Pístnice na odlehčení sklopných sekcí.



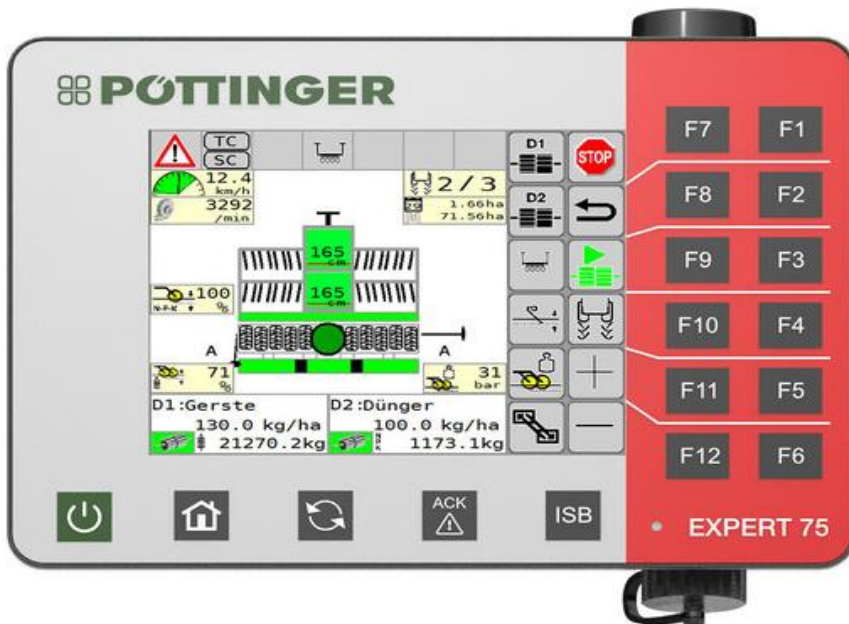
Senzor radar - ukazatel rychlosti jízdy.



Ovládací panel POWER CONTROL.

Panel POWER CONTROL lze použít k ovládání všech strojů PÖTTINGER kompatibilních se systémem ISOBUS. Jednotlivé funkce se provádějí přímo stisknutím tlačítka bez předvolby a další řídicí jednotky. Pomocí 5" barevného dotykového displeje lze ovládat další funkce a zadávat uživatelské údaje. Barevný displej informuje na první pohled o funkcích a provozních stavech stroje při práci ve dne i v noci.



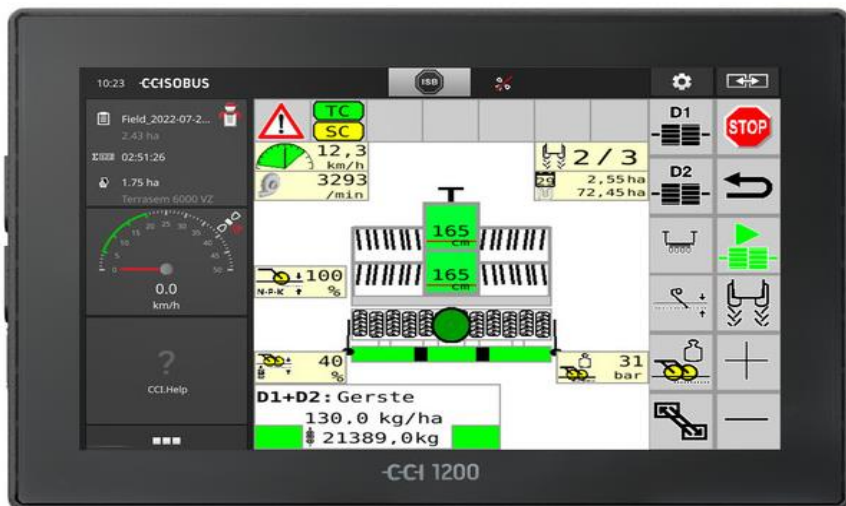


Ovládací panel EXPERT 75.

ISOBUS Terminal EXPERT 75 od společnosti PÖTTINGER nabízí vysokou flexibilitu a umožňuje profesionální obsluhu všech ISOBUS kompatibilních strojů od různých výrobců.

Optimalizovaný terminál je vylepšený z hlediska ergonomie a přehlednosti a nabízí řadu dalších výhod.

- Kvalitní barevný displej 5,6“ s dotykovou obrazovkou.
- Robustní a moderní plastové pouzdro.
- Pohodlná obsluha jednou rukou s rukojetí pro dobrou obslužnost.
- Uspořádání ovládacích tlačítek na pravé straně ve dvou řadách.
- Jednoduché a přehledné uživatelské rozhraní.
- Vstup pomocí tlačítek a dotykové obrazovky.
- Kolečko s potvrzovací funkcí pro přímý vstup a nastavení požadovaných hodnot.
- Kompaktní velikost – žádné omezení zorného pole.
- Senzor okolního světla a osvětlení funkčních kláves.



Ovládací panel CCI 1200.

Tento terminál zahrnuje nejen funkce ovládání POWER CONTROL, ale lze jej také použít s ISOBUS kompatibilním výrobcem pro celý strojový park.

- Kvalitní barevný displej 12“ s dotykovou obrazovkou.
- Jednoduché a přehledné uživatelské rozhraní.
- Horizontální nebo vertikální poloha pro zobrazení.
- Velká obrazovka pro nejlepší možné sledování a kontrolování funkcí stroje.
- Individuální rozvržení.
- Předvolbová funkce.
- Seznam osiv.
- Kompletní monitorování stroje.
- Základní platforma pro SEED COMPLETE.

Obrazovka je flexibilně dělitelná:

- Stručný přehled funkcí stroje a kamery.
- Možný současný provoz několika strojů ISOBUS.





## SEED COMPLETE.

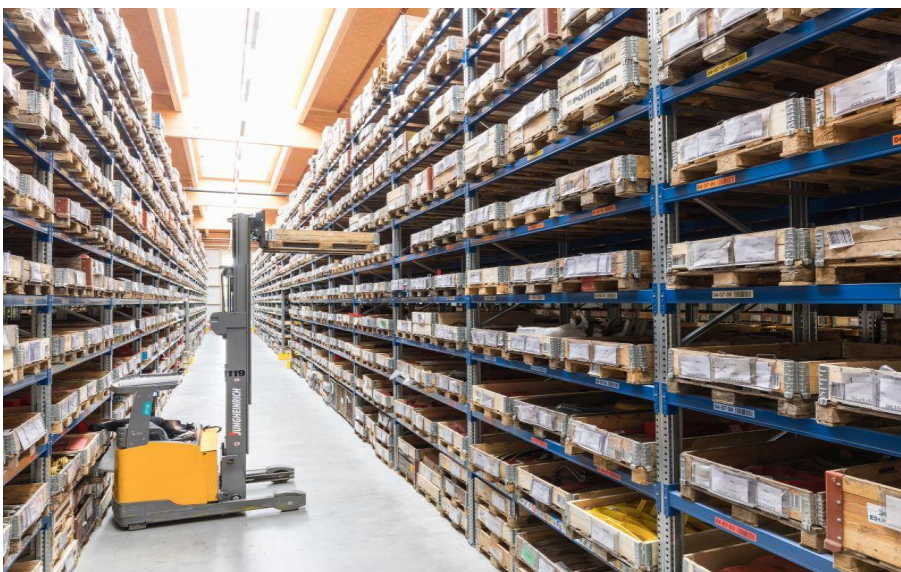
- Terminál ISOBUS CCI 1200 v kombinaci s APP TC-GEO (oblastní výsev) a APP TC-SC (Section Control) je základem pro moderní a datově orientované řízení výsevu.
- SEED COMPLETE je dostupný s nebo bez paketu anténa.

### Další výhody SEED COMPLETE:

- Zvýšení výnosu a ziskovosti - počet zrn / m<sup>2</sup> přizpůsobený ploše -> optimální výtěžnost na příslušných pozemcích.
- Respektujeme rozdílnost půd a její úrodnost.
- Komfort s odlehčením řidiče automatickým zapínáním a vypínáním výsevu.
- Úspora nákladů a zvyšování ziskovosti společnosti.
- Při setí a hnojení nedochází k překrývání polních klínů.
- Agrirouter připojení v rozsahu vybavení.



Výrobní číslo stroje používejte při komunikaci se zákaznickou službou a skladem náhradních dílů.



Používejte originální náhradní díly Pöttinger! Zajistíte si tak odpovídající konstrukční využití s plnou pracovní výkonností stroje s garantovanou životností dílů a zárukou nejvyšší kvality práce.