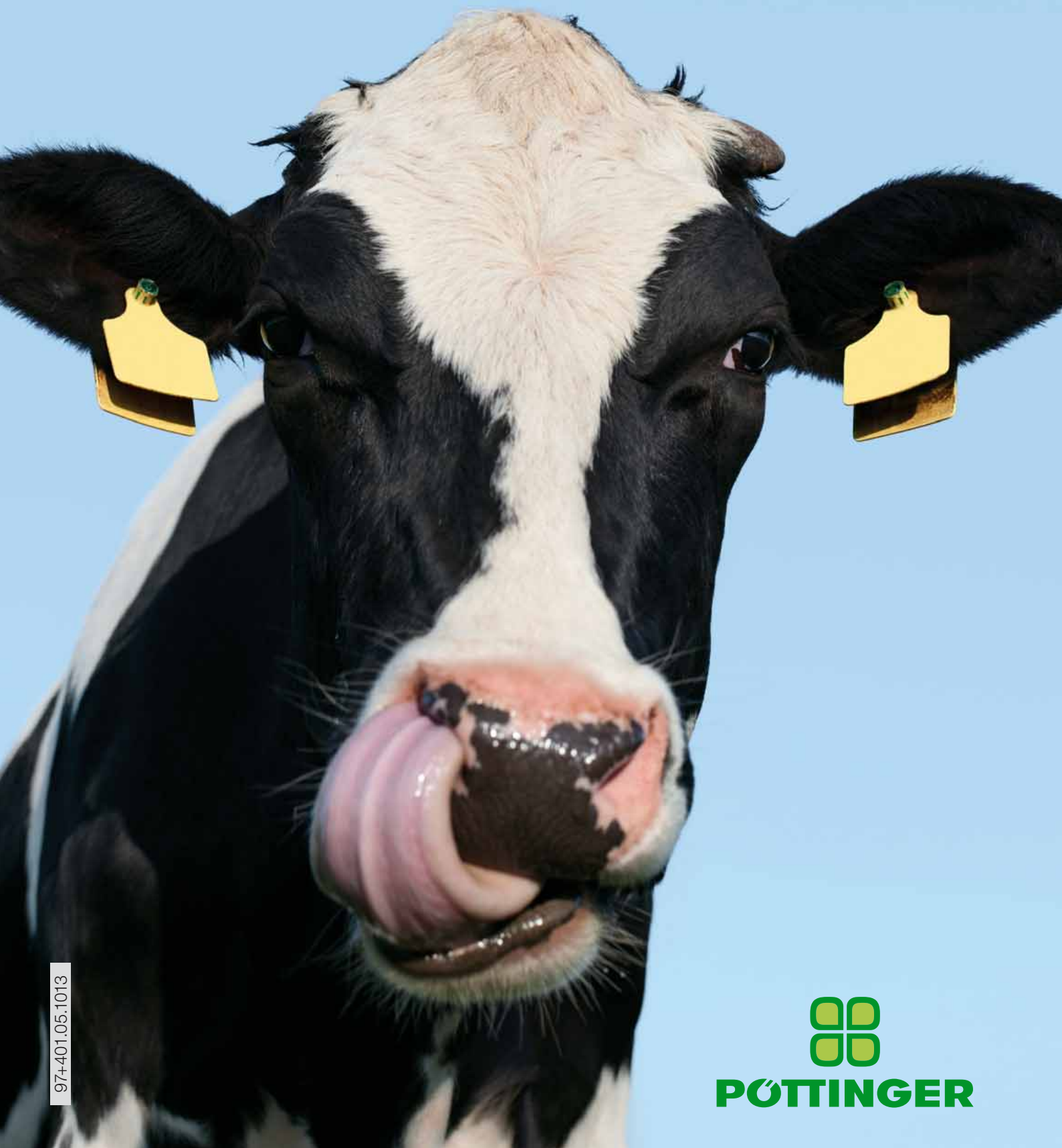


Il foraggio migliore.

Animali sani. Maggior successo.



97+401.05.1013

POTTINGER



La qualità del foraggio è fondamentale per il vostro successo.

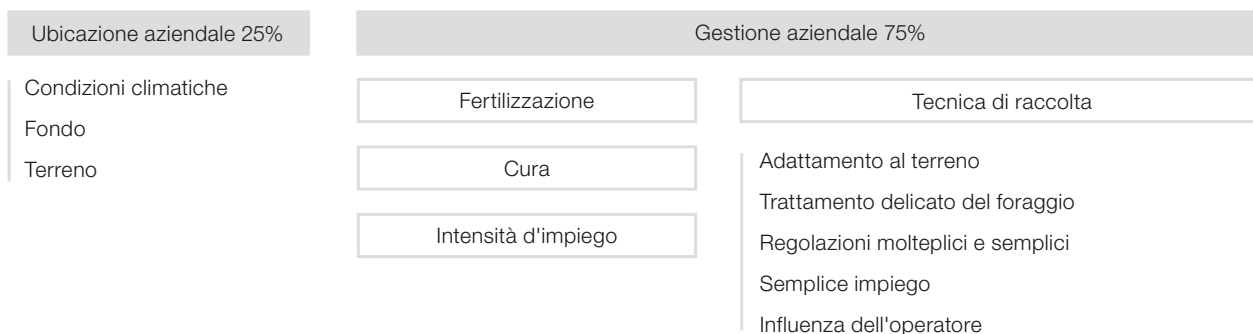
Come una qualità ottimale del foraggio si ripercuote sul latte e sul successo economico

Con un foraggio migliore gli animali restano sani. Animali sani producono più latte. E più latte contribuisce ad un maggior successo economico. Naturalmente come agricoltori sapete che vale la pena migliorare più possibile la qualità del foraggio, a tutti i livelli. Perché un foraggio di qualità è fondamentale per la salute degli animali e per buoni ricavi aziendali. Ma cosa potete fare, in pratica, per migliorare la qualità del vostro foraggio? Ci sono vari fattori che influenzano la qualità: l'ubicazione, la gestione aziendale, la tecnica di raccolta e la bravura dell'operatore durante il raccolto. Nelle pagine seguenti verrete informati su come e quanto potete ottimizzare questi parametri.



La nostra Happy Cow rappresenta mucche sane e felici. Perché grazie ad un ottimo foraggio le mucche restano sane e producono più latte. Ciò incrementa il vostro utile e vi rende più felici. Un happy end per tutti!

Quali fattori influenzano la qualità del foraggio?



Un buon foraggio non è frutto del caso!

Una migliore qualità del foraggio abbassa i costi per il mangime e preserva la salute degli animali. Se il foraggio è saporito ed ha la giusta struttura, gli animali ne mangiano di più ed il ruminante lavora in modo ottimale. Oltre ad un elevato contenuto di energia e di proteine anche le scorie contribuiscono ad un'elevata produzione di latte.

Ecco i fattori che determinano la qualità del foraggio:

1. Ubicazione aziendale

Circa il 25% del successo dell'azienda dipende dalla sola ubicazione. La quantità di foraggio prodotto dipende dalla quantità di precipitazioni, dal clima e dalla qualità del terreno. Ogni ubicazione climatica ha caratteristiche particolari, che l'agricoltore può sfruttare al meglio con una gestione oculata. Mentre in Algovia, per esempio, sono possibili 5 mietiture all'anno, in Finlandia se ne effettuano solo 2 – ma in compenso si ricavano quantità decisamente maggiori per ciascuna raccolta.

2. La gestione aziendale.

La bontà della gestione, della pianificazione e delle decisioni prese condiziona per il 75% la qualità del foraggio. Gli esempi seguenti mostrano i risultati raggiungibili con una corretta gestione aziendale.

Fertilizzazione:

la fertilizzazione deve essere adattata perfettamente alle rispettive condizioni, per permettere un raccolto ottimale e scorte consistenti. Poiché l'uso di fertilizzanti agricoli adatti riesce a mantenere basso il tasso di clostridium, questi possono impedire la produzione di acido butirrico durante l'insilaggio. L'acido butirrico può provocare notevoli problemi di salute negli animali ed è contenuto nel 75% dell'insilato in quantità di 3 g/kg MS – sono possibili addirittura quantità fino a 12 g/kg MS.

Cura:

solo chi garantisce una risemina mirata ed uno spianamento dei dossi provocati dalle talpe, può contare su ricchi raccolti ed un buon insilato. Una cotica erbosa spessa e robusta è la base per un raccolto pulito.

Momento di taglio:

soprattutto il momento del primo taglio dovrebbe essere scelto in modo da ottenere un basso contenuto di fibre grezze, un apporto energetico ottimale ed un foraggio saporito.

3. La tecnica di raccolta

La resa oraria non è tutto: l'impiego corretto delle macchine è il presupposto per una raccolta di foraggio ad alto contenuto proteico. È anche possibile evitare agli animali un foraggio sporco. Con un migliore impiego delle macchine si può ridurre notevolmente il contenuto di sporco.

4. L'uomo

La bravura dell'operatore, oltre ad una corretta tecnica di raccolta, è un fattore determinante per la qualità del foraggio. Ogni fase di lavoro, dalla mietitura all'insilaggio, deve essere compiuta in modo esperto e per farlo è necessaria una grande esperienza e molta attenzione.



Ottima qualità di foraggio. Più successo nella stalla.

**Foraggio saporito e pulito.
La base per il vostro successo.**

La migliore lavorazione del foraggio

Un foraggio saporito con valori energetici ottimali ne incrementa l'assunzione e predispone adeguatamente il ruminante.

I migliori ingredienti alimentari

Per un'elevata produzione di latte e per animali sani sono necessari anche gli oligoelementi, oltre ad un elevato contenuto energetico e proteico.

Meno mangime

Una migliore qualità del foraggio abbassa i costi per il mangime e preserva la salute degli animali.

Animali più sani

Mucche sane producono più latte e sono più feconde. Spese veterinarie ridotte ed una vita del bestiame più lunga accrescono i vostri utili.

Maggiore produzione di latte

Un foraggio di qualità accresce la produzione di latte. Questo è un aspetto fondamentale nell'allevamento dei bovini da latte.

Maggiori profitti

Circa il 50% dei costi di produzione per ogni litro di latte sono costituiti dal mangime. Uno stimolo ulteriore per effettuare la raccolta del foraggio nel modo migliore.

Maggiore qualità di vita

Gli agricoltori con un ottimo foraggio ottengono ricavi maggiori dalla produzione del latte. Ciò rende il foraggio una solida base per un futuro migliore. Animali sani necessitano di meno tempo e risorse. Guadagnate più tempo libero!



Qualità del foraggio sul banco di prova

Cosa dicono gli esperti di agricoltura e di medicina animale?



Dipl-TA Dr. Michael Neumayer,
Neukirchen am Großvenediger

Non nutrite i vostri animali con foraggio sporco!

„Valori elevati di ceneri grezze impediscono, per vari aspetti, una produzione di latte redditizia. Perché le mucche possano produrre molto latte e restare sane e feconde, è richiesto un foraggio della massima qualità. Questo foraggio dev'essere innanzitutto privo di impurità dovute a terra e sabbia. Queste impurità, denominate "ceneri grezze" nell'analisi del foraggio, portano ad effetti collaterali indesiderati. La funzionalità del sistema digerente diminuisce. Di conseguenza ne risente la produzione di latte, la salute e la fecondità delle mucche.“



Ing. Reinhard Resch,
Istituto di ricerca Gumpenstein

Un raccolto pulito è fondamentale per un foraggio pulito.

„La terra ed il fertilizzante sono terreni di coltura e portatori di dannosi microrganismi. Questi microrganismi peggiorano la qualità delle riserve di foraggio, degradando eccessivamente le preziose sostanze nutritive quali zucchero, proteine, vitamine, ecc. Sono inoltre responsabili del riscaldamento del foraggio, della fermentazione dell'acido butirrico e addirittura del marciume. Bisogna prendere tutti i provvedimenti possibili, per riuscire a portare dal campo alla mangiatoia un prezioso foraggio pulito!“



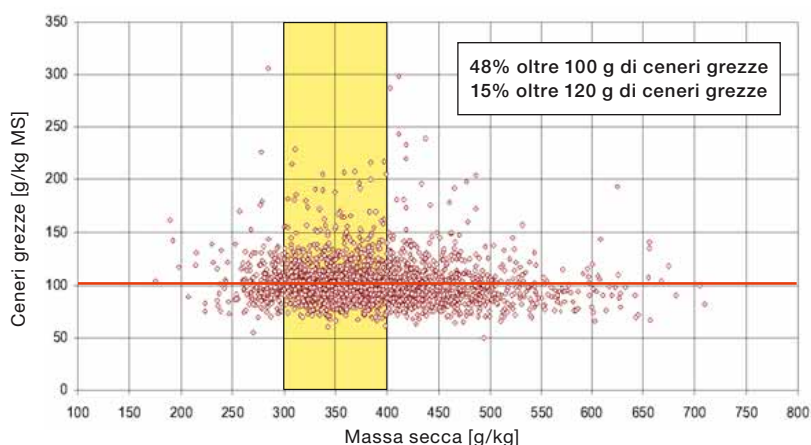
Dipl. ECBHM Dr. Johann Gasteiner
Istituto di ricerca Gumpenstein

Un migliore foraggio determina una produzione ottimale.

„Un foraggio pulito ha, per vari motivi, una grande importanza per la salute del bestiame. I ruminanti assimilano le vitali fibre grezze in modo adeguato al loro fabbisogno e sono così in grado di prevenire molte malattie del metabolismo, specialmente l'acidosi del rumine. Solo il foraggio qualitativamente perfetto viene ingerito volentieri ed in quantità soddisfacenti dal bestiame. Muffe e lieviti pericolosi per la salute, nonché una grande varietà di batteri indesiderati proliferano abbondantemente nel foraggio di bassa qualità. Questo foraggio scadente non viene solo assimilato peggio, ma comporta anche grandi pericoli: produzione ridotta di latte, diarrea e perdita di sostanze nutritive, disturbi alla fertilità, maggior pericolo di malattie infettive, nonché mastite e problemi cellulari nel latte. Per questo bisogna prestare particolare attenzione ad un'alimentazione con foraggio impeccabile.“

Contenuto di ceneri grezze nell'insilato

(Progetto sull'insilato 2003/05/07/09)



Rapporto del laboratorio
Contenuto di ceneri grezze
nell'insilato verde
(Dati: progetto sull'insilato
2003/05/07/09), Ing. Reinhard
Resch, Istituto di Ricerca
Gumpenstein

Un esempio di come guadagnare moneta sonante con foraggio pulito:

Giorni di lattazione / anno	310 giorni
Resa per superficie	7500 kg MS/ha
Assunzione di massa secca (MS) di insilato verde al giorno	12 kg MS/giorno
Riduzione delle ceneri grezze grazie alla raccolta ottimale del foraggio	1 %

Concentrazione energetica più elevata grazie al foraggio pulito

Assunzione di massa secca (MS) di insilato verde durante la lattazione	3720 kg
Incremento della concentrazione energetica grazie al foraggio pulito	0,1 MJ NEL / kg MS
Incremento della concentrazione energetica assoluta al giorno	1,2 MJ NEL
Richiesta energetica per un litro di latte, 4% di grasso	3,17 MJ NEL
Incremento della produzione di latte assoluta al giorno	0,38 l
Incremento della produzione annuale di latte per mucca	117 l

Incremento dell'assunzione alimentare dovuto a foraggio pulito

Incremento dell'assunzione del foraggio per 1% di ceneri grezze (CG)	0,2 kg/al giorno
Incremento dell'assunzione del foraggio al giorno	0,2 kg
Concentrazione energetica dell'insilato verde	6,2 MJ NEL / kg MS
Incremento dell'assunzione energetica assoluta	1,24 MJ NEL / al giorno
Incremento della produzione di latte	0,4 l / al giorno
Incremento della produzione di latte durante l'intero periodo di lattazione	121 l

Incremento della produzione di latte per mucca e lattazione	238 l
Prezzo di vendita per litro di latte	0,34
Ricavato complessivo in Euro per mucca e lattazione	81 €

Tempo & terreno
non sono modificabili...





... mentre la qualità del foraggio è migliorabile con tecnica di raccolta all'avanguardia

Quanto devono rendere le macchine per la raccolta, per creare i presupposti adatti per un foraggio di alta qualità? È importante provvedere al corretto adattamento al terreno, ad una lavorazione che preservi la cotica erbosa e ad un'elevata funzionalità con semplice impiego.

Adattamento ottimale al terreno

Quanto migliore è l'adattamento al terreno e minore la pressione sul terreno durante la mietitura, tanto meno sporco giunge nel foraggio. Nello spandivoltafieno una ruota tastatrice permette un perfetto adattamento al terreno anche a velocità più elevate. Nel ranghinatore assali a tandem in combinazione con ruote tastatrici aggiuntive consentono una maggiore pulizia del foraggio ed un trattamento delicato della cotica erbosa. Un pick-up con perfetto adattamento al terreno è l'ultimo passo verso un foraggio ottimale.

Raccolta e trattamento delicati

Vale la pena lavorare nel modo più delicato possibile durante la raccolta. Perché solo con le macchine agricole adatte ed il loro competente impiego è possibile ottenere un foraggio ricco di proteine. La sola resa oraria elevata ha meno importanza.

Elevata funzionalità

Tutte le macchine della catena di raccolta dovrebbero adempiere alle esigenze elevate riguardanti adattamento al terreno e trattamento delicato del foraggio. Perché l'operatore possa lavorare in modo efficiente e preciso, le macchine dovrebbero essere facilmente regolabili e d'impiego più semplice possibile.



Falciatrici PÖTTINGER. Puro adattamento al terreno.



- 9°



+ 12°

ALPHA-MOTION



Bilanciere idraulico per la regolazione dell'attacco a 3 punti

ADATTAMENTO AL TERRENO

ALPHA-MOTION – Un'altra storia di successo.

- Il telaio portante ed i bracci oscillanti reagiscono ad ogni irregolarità del terreno
- Molle di grandi dimensioni agiscono da ammortizzatori per una corsa di lavoro di 500 mm
- Le falciatrici frontali sono molto facilmente trainabili e proteggono la cotica erbosa
- Adatto a trattori da 70 a 360 CV di qualunque marca e dimensione

TRATTAMENTO DELICATO DEL FORAGGIO

Trattamento delicato del foraggio con il condizionatore EXTRA DRY

- La nuova forma arrotondata del condizionatore consente un flusso ottimale del foraggio verso il rotore
- Il foraggio viene depositato in modo soffice e leggero, velocizzando così il processo di essiccazione
- L'intensità di condizionamento è facilmente regolabile

FACILE IMPIEGO

Vantaggi grazie alla funzionalità

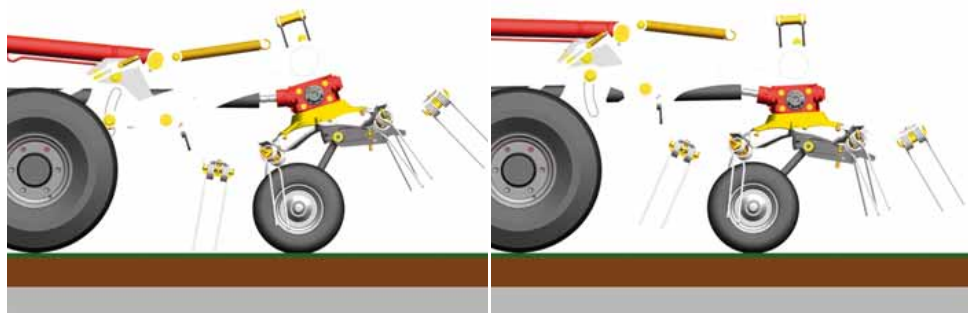
- La regolazione idraulica trasversale dell'attacco a 3 punti garantisce la massima semplicità di agganciamento, in quanto non è necessario alcun adattamento dei bracci inferiori del trattore
- Il telaio portante è sempre posizionato in modo corretto
- Elevata libertà dal suolo a fine campo (50 cm all'interno) e nel trasporto su strada

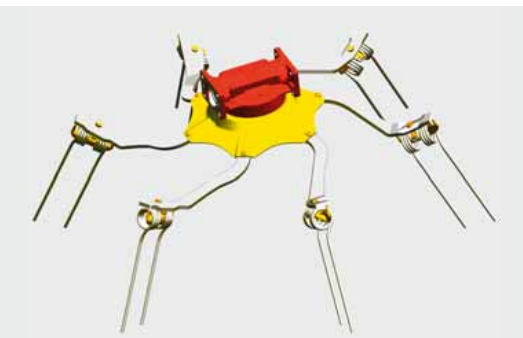
CONSIGLI UTILI

Consigli per l'operatore

- Regolate la pressione della barra sul terreno in base alle condizioni del terreno e all'equipaggiamento con dispositivo formaandana o condizionatore
- Aumentate la pressione su terreni secchi e duri per stabilizzare la barra falciante a velocità più elevate
- Diminuite la pressione su terreni umidi e morbidi, per proteggere la cotica erbosa ed impedire che il foraggio si sporchi

Spandivoltafieno PÖTTINGER. Guida perfetta dei denti.





Giranti DYNATECH



Dispositivo per la corsa obliqua



Ruota tastatrice MULTITAST

ADATTAMENTO AL TERRENO

Il multitalento per un foraggio pulito

- Ciò che va bene per il ranghinatore, è ottimo anche per lo spandivoltafieno: la ruota tastatrice MULTITAST garantisce un adattamento perfetto al terreno
- La ruota tastatrice consente un'altezza di lavoro sempre precisa ed un perfetto adattamento alle irregolarità del terreno
- Così è possibile aumentare la resa per superficie e la velocità di lavoro
- La ruota tastatrice può essere regolata in altezza senza utensili, la protezione antiavvolgimento è di serie

TRATTAMENTO DELICATO DEL FORAGGIO

Trattamento delicato del foraggio con giranti DYNATECH

- I bracci portadenti hanno una particolare forma ricurva
- La guida perfetta dei denti consente un trattamento più soffice e delicato del foraggio
- La differente lunghezza degli steli dei denti contribuisce considerevolmente a migliorare la qualità dello spargimento e ad aumentare la longevità dei denti – un contributo essenziale per foraggio pulito

FACILE IMPIEGO

LIFTMATIC PLUS – Impossibile lavorare meglio a fine campo

- I giranti vengono portati in posizione orizzontale prima di essere sollevati. I denti non toccano il terreno né durante il sollevamento né durante l'abbassamento
- L'elevata libertà dal suolo di 90 cm impedisce inoltre che i denti raschino o vengano trascinati sul terreno
- Il foraggio resta pulito e la cotica erbosa viene protetta

CONSIGLI UTILI

Consigli per l'operatore

- Regolate il regime dei giri secondo la velocità, in modo da raccogliere tutto il foraggio e depositarlo senza grossi danni
- Evitate regimi di giri troppo alti! Questi potrebbero portare, soprattutto con foraggio appassito, a notevoli perdite per sbriciolamento
- Regolate attentamente l'altezza di lavoro – se la regolazione non è corretta, il foraggio si sporca

Ranghinatori PÖTTINGER al traguardo con MULTITAST.





Ruota MULTITAST



Girante TOPTECH PLUS



ADATTAMENTO AL TERRENO

MULTITAST assume la guida

- Ranghinare influenza notevolmente quanto sporco giunge nel foraggio
- I denti rastrellano delicatamente il foraggio dalla cotica erbosa, senza toccare il terreno
- La ruota tastatrice MULTITAST poco davanti al girante, in combinazione con gli ampi giranti, consentono una guida precisa sulle irregolarità del terreno

TRATTAMENTO DELICATO DEL FORAGGIO

Girante TOPTECH PLUS

- La guida a camme di ampio diametro garantisce una guida leggera e precisa dei rullini
- Camme regolabili garantiscono un adattamento perfetto a qualsiasi quantità di foraggio
- Gli stabili alberi a camme ed i robusti profili dei bracci portadenti sopportano estreme sollecitazioni, come torsioni e flessioni, e grandi e pesanti quantità di foraggio

FACILE IMPIEGO

Il top dell'adattamento al terreno

- I carrelli di trasporto interni a 5 e 6 ruote e l'agganciamento cardanico dei giranti garantiscono una guida precisa dei denti lungo tutte le irregolarità del terreno
- Ne risulta un rastrellamento pulito ed una protezione della cotica erbosa
- Poiché gli assali a tandem sono regolabili, è possibile adattare velocemente l'inclinazione dei giranti a qualsiasi condizione d'impiego
- Le pluricollaudate ruote tastatrici MULTITAST fanno sì che, anche su terreni molto irregolari, i denti non raschino il suolo

CONSIGLI UTILI

Consigli per l'operatore

- Quando ranghinate regolate il regime dei giranti in base alla velocità, per riuscire a depositare tutto il foraggio in una soffice andana. Regimi troppo alti provocano, soprattutto con foraggio asciutto, notevole sbriciolamento, con conseguente riduzione del contenuto proteico
- Siate precisi, quando si tratta di regolare l'altezza di lavoro dei denti. Quanto più precisamente lavora il dente sul terreno, tanto minore è il pericolo che il foraggio si sporchi
- Evitate che i denti raschino il terreno, perchè così facendo sollevano polvere, con conseguente sporcarsi del foraggio e contemporaneo danneggiamento della cotica erbosa
- Un tastamento del terreno in prossimità dei giranti evita il danneggiamento della cotica erbosa



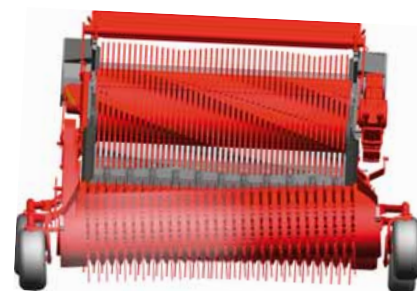
Carri autocaricanti PÖTTINGER. Efficienza e trattamento delicato del foraggio.



Perno dinamometrico



Rullo tastatore



Pick-up oscillante





EASY MOVE



AUTO CUT – Sistema completamente automatico di affilatura dei coltelli, direttamente sul carro

ADATTAMENTO AL TERRENO

Eccellente adattamento al terreno

- Ruote tastatrici 16 x 6,50-8 con regolazione multipla garantiscono un adattamento perfetto al terreno
- Due bracci cardanici portanti permettono al pick-up una totale mobilità, anche per l'oscillazione trasversale
- Una molla contribuisce ulteriormente a ridurre la pressione sul terreno
- Per un adattamento ancora migliore nell'impiego su terreni morbidi, è disponibile, su richiesta, un rullo tastatore dietro al pick-up

TRATTAMENTO DELICATO DEL FORAGGIO

Dispositivo di carico automatico, che tratta delicatamente il foraggio

- Le insiatrici PÖTTINGER con dispositivo di carico automatico si distinguono per una potenza uniforme durante le operazioni di carico, senza picchi del momento torcente
- Un sensore sulla parte anteriore del carro garantisce che, anche con foraggio bagnato e pesante, il raccolto non venga "spremuta" per la pressione eccessiva
- Il sensore nella parte superiore della sovrastruttura registra lo stato di caricamento del carro e libera l'operatore da ogni necessità di controllo. Il caricamento del carro viene così notevolmente migliorato. Il tappeto può essere azionato anche manualmente
- Nelle macchine con rotore di carico con azionamento ed ISOBUS la misurazione del momento torcente di azionamento avviene mediante un perno dinamometrico. Così è possibile adattare in modo ottimale tutte le regolazioni al tipo di foraggio

FACILE IMPIEGO

Vantaggi affilatissimi con AUTO CUT ed EASY MOVE

- Le affermate invenzioni di PÖTTINGER: il dispositivo di affilatura AUTO CUT consente una confortevole affilatura dei coltelli direttamente sul carro autocaricante
- Ciò riduce i tempi di manutenzione e garantisce una costante qualità di taglio, con un minore consumo energetico ed una maggiore potenza
- EASY MOVE – più facile di così non si può! L'intero gruppo di taglio può essere fatto uscire lateralmente mediante l'affermato dispositivo

CONSIGLI UTILI

Consigli per l'operatore

- Con una corretta regolazione dell'altezza del pick-up si garantisce un caricamento dell'andana privo di perdite
- Così è possibile garantire che non resti sul campo prezioso foraggio, un trattamento delicato del foraggio ed una riduzione al minimo dello sporco



Mietete successo anche Voi!

Maggiore qualità di vita per l'agricoltore.

Gestite personalmente la qualità del vostro foraggio!

Un foraggio pulito e saporito è fondamentale per un'efficiente produzione del latte. Grazie all'impiego corretto della migliore tecnologia, mantenete il comando delle operazioni dalla mietitura alla raccolta. PÖTTINGER vi aiuta ad influenzare in modo positivo e costante la qualità del vostro foraggio.



Puntate ad un foraggio ottimale!

Mucche sane producono più latte e sono più feconde. Inoltre risparmiate nelle spese veterinarie e godrete più a lungo dei vostri animali, anche dal punto di vista economico.



Incrementate la produzione di latte!

Foraggio di qualità elevata incrementa la produzione di latte. Ed è proprio questo che conta nella produzione del latte.



Ottimizzate i vostri profitti!

Il mangime costituisce circa il 50% delle spese di produzione per ogni litro di latte. Perciò conviene dare il massimo durante la produzione del foraggio!



Guadagnate tempo libero per voi stessi!

Una qualità ottimale di foraggio è la base per il vostro successo, perchè vi garantisce un utile maggiore e mantiene sano il bestiame. Così non solo risparmiate denaro, ma anche tempo prezioso, che potete utilizzare per un meritato relax.



Il vostro bestiame si nutre già
di qualità?



Confidate in PÖTTINGER.
Mietete il vostro successo.

Alois PÖTTINGER
Maschinenfabrik GmbH
Industriegelände 1
4710 Grieskirchen
Austria
Telefon +43 7248 600-0
Fax +43 7248 600-2513
info@poettinger.at
www.poettinger.at

PÖTTINGER Italia S.r.l.
Via E. Fermi, 6 – Loc. Polignano
29010 San Pietro in Cerro (PC)
Italia
Tel. +39 0523 838012
Fax +39 0523 838253
poettingeritalia@poettinger.it
www.poettinger.it

**PÖTTINGER**